

***Королевская
власть и
Реформация в
Англии***



Генрих VIII Тюдор

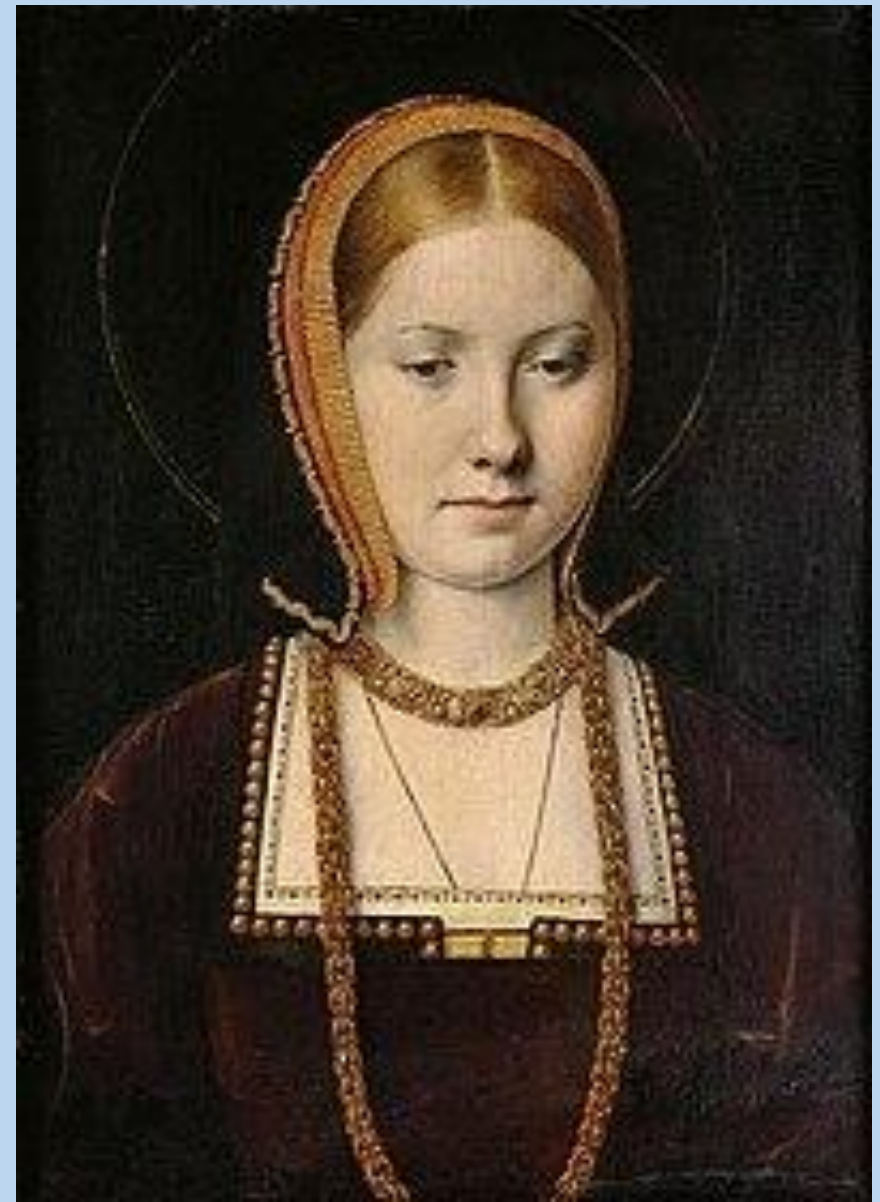
1509-1547

(года правления).

**С его именем
связано начало
Реформации в
Англии**



**Фердинанд и
Изабелла**



**Екатерина Арагонская, первая жена
Генриха VIII
1509-1533**



**Томас Кранмер,
епископ
Кентерберийски
й**



Анна Болейн, вторая жена Генриха VIII 1533-1536

**В ответ на женитьбу
короля и коронацию
Анны папа римский
Климент VII 11 июля
1533 отлучил короля от
церкви**

В 1534 году парламент издал закон, объявивший короля и его преемников главой церкви Англии (РТ: 51-1)

Методами проведения Реформации были деспотизм и террор



**Томас Кромвель –
помощник Генриха
в борьбе за
Реформацию**

**Реформированная
церковь Англии
стала называться
*англиканской***

Мария Тюдор
**(Католическая,
Кровавая. Дочь
Генриха и
Екатерины
Арагонской)**
1553-1558





**Елизавета I (Дочь
Генриха и Анны
Болейн)
1558-1603 (года
правления)**

По окончанию
параграфа 13
прочитайте документ
рубрики
«Свидетельство»

Домашнее задание:

- 1.Параграф 13, знать особенности англиканской церкви**
- 2.РТ: 52-2; 53-4**
- 3.Без РТ: выписать в тетрадь особенности англиканской церкви**

Сообщения по теме:

- 1. Взаимоотношения Елизаветы с семьей: отцом Генрихом, мачехами, сестрой Марией кровавой, братом Эдуардом**
- 2. Восшествие на престол, первые шаги: в церкви и политике**
- 3. Политика на море и война с Испанией. Роль Френсиса Дрейка и Уолтера Рэйли**
- 4. Отношения Елизаветы с Россией**
- 5. Культурная деятельность королевы**

«Золотой век»

Елизаветы I

Тюдор 1558-1603

**Эдуард
VI
1547-1553**

**Екатерина
Парр,
шестая и
последняя
жена
Генриха VIII**





**Френсис
Дрейк
1540-1596**



**Уолтер
Рэли
1554-1618**

Домашнее задание:

1. Параграф 13, термины в тетради выучить
2. Выписать в тетрадь итоги царствования Елизаветы I