

**Федеральное государственное бюджетное образовательное
учреждение высшего образования
«Курский государственный медицинский университет»
Министерства здравоохранения Российской Федерации
(ФГБОУ ВО КГМУ Минздрава России)
Кафедра: патофизиологии**

Ревматоидный артрит

Выполнила студентка
лечебного факультета
3 курса 6 группы

Ревматоидный артрит — системное заболевание соединительной ткани, проявляющееся главным образом хроническим воспалением суставов.



Этиология

Генетическая предрасположенность

- ❖ Наследственная склонность к аутоиммунным реакциям.
- ❖ Чаще встречается у носителей определенного антигена класса МНС II: HLA — DR1, DR4

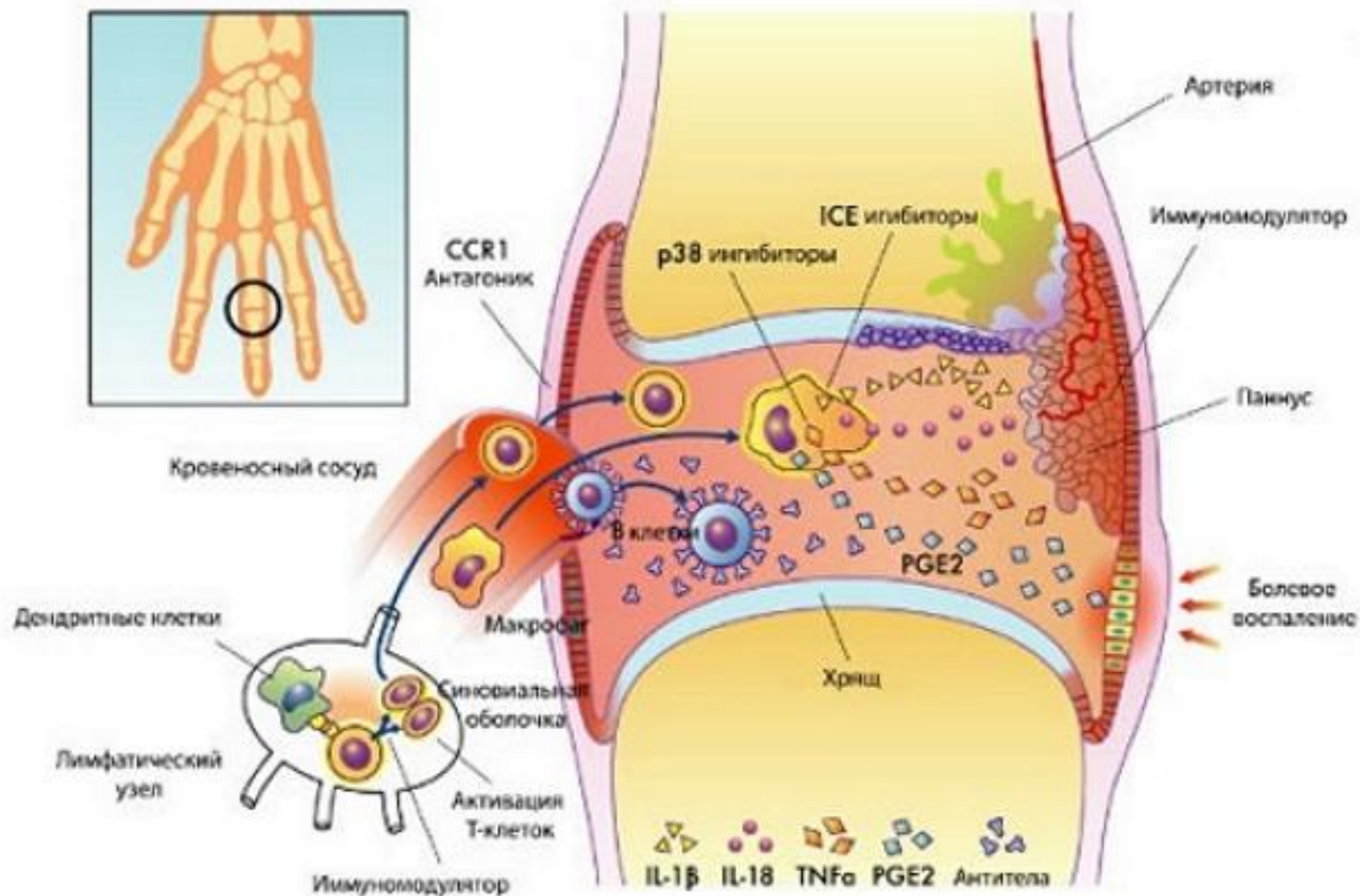
Инфекционный фактор

- ❖ парамиксовирусы — вирусы паротита, кори, респираторно-синцитиальной инфекции
- ❖ гепатовирусы — вирус гепатита В
- ❖ герпесвирусы — вирусы простого герпеса, опоясывающего лишая, Цитомегаловирус, вирус Эпштейна-Барр (значительно выше в синовиальной жидкости * больных РА)
- ❖ ретровирусы — Т-лимфотропный вирус

Пусковой фактор

- ❖ Переохлаждение
- ❖ Гиперинсоляция
- ❖ Интоксикации
- ❖ Мутагенные медикаменты
- ❖ Эндокринопатии
- ❖ Стрессы
- ❖ Для женщин длительность кормления грудью снижает вероятность развития РА. Кормление грудью в течение 24 месяцев и дольше понижает риск развития РА вдвое.

Ревматоидный артрит



Патогенез

НОРМАЛЬНЫЙ СУСТАВ



ОСТЕОАРТРИТ



РЕВМАТОИДНЫЙ АРТРИТ



НОРМАЛЬНЫЕ И АРТРИЧЕСКИЕ СУСТАВЫ

Воспаление

вызывает утолщение синовиальной оболочки, тонкой в норме, что может привести к припуханию сустава. Припухшая синовиальная оболочка может превращаться в плотную массу, именуемую "паннус". Возможно воспаление сухожилий, что влияет на связки

Разрушение хряща

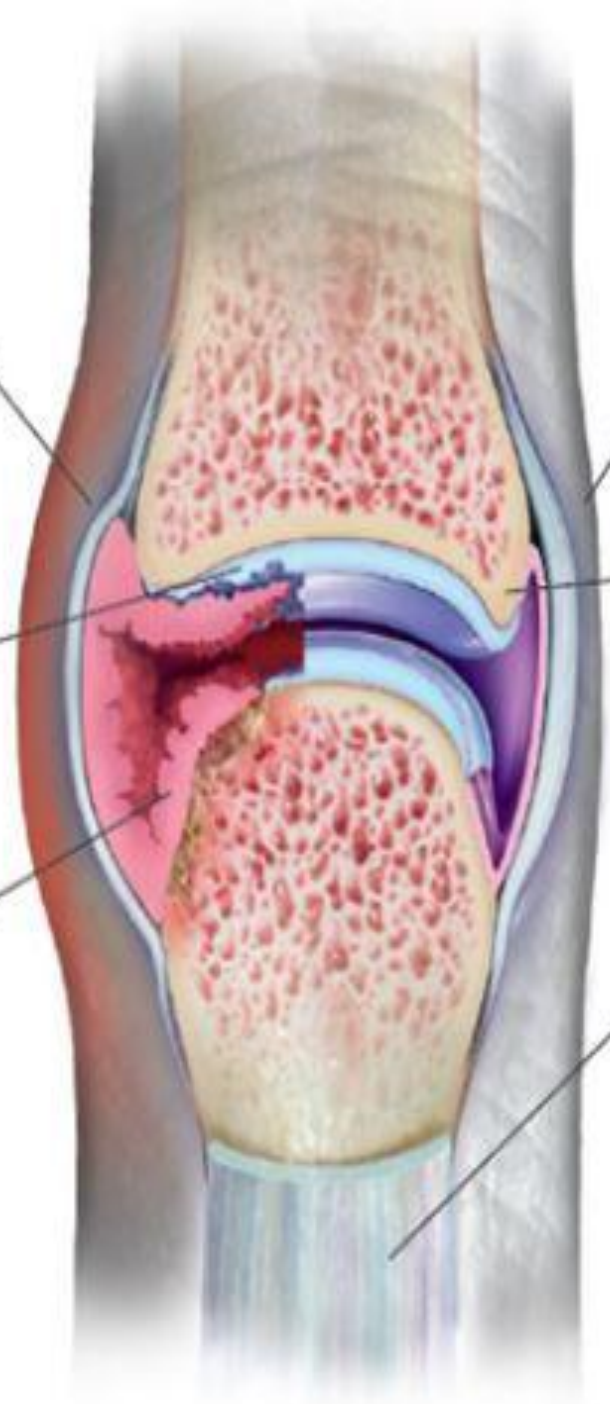
начинается по мере роста паннуса. Это может привести к ослаблению мышц, связок и сухожилий

Разрушение кости

происходит со временем на фоне сохраняющегося воспаления.

При тяжелом РА, который может длиться годами, концы костей могут приходить в контакт и частично соединяться.

В конечном счете, сустав может все больше и больше терять свою нормальную функцию.



Капсула сустава

охватывает сустав, защищая и поддерживая его

Синовиальная жидкость

смазывает и питает хрящ и кость внутри суставной капсулы

Сухожилия и связки

помогают поддерживать сустав

Стадии ревматоидного артрита

Здоровый сустав



1. Синовит



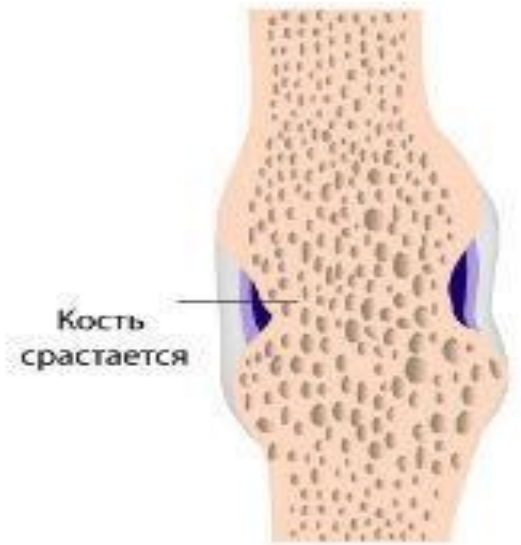
2. Паннус



3. Волокнистый анкилоз



4. Костный анкилоз



Стадии ревматоидного артрита

Начальная



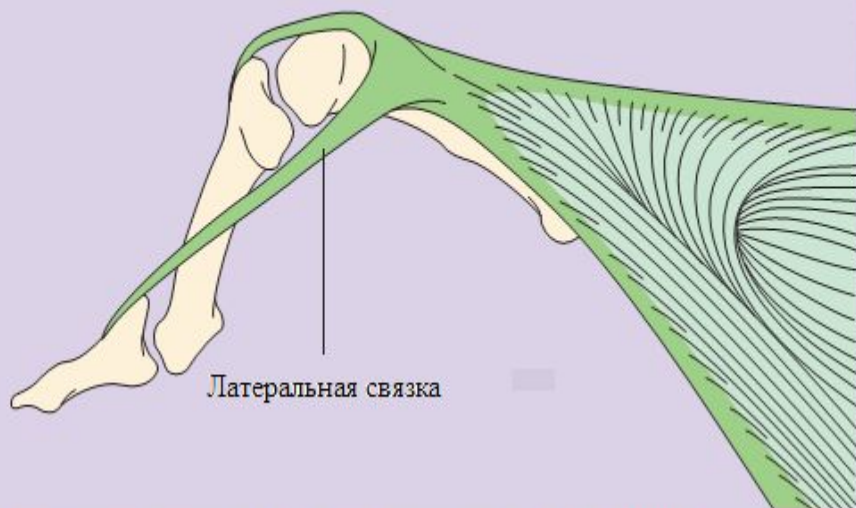
Средняя



Тяжелая



Деформация по типу «бутонарьки» (*boutonnière deformity*)



Деформация «шея лебедя» (*swan-neck deformity*)

Сгибание дистального межфалангового сустава Разгибание проксимального межфалангового сустава



Морфологические изменения при ревматоидном артрите

В суставах и околосуставной ткани:

- Синовиит
- Разрастание грануляционной ткани (ПАННУС)
- Разрушение хрящевой ткани с образованием УЗУР, ТРЕЩИН, СЕКВЕСТРОВ
- Разрушение суставного хряща и разрушение костной ткани
- Анкилоз

Внесуставные поражения

- Очаги фибриноидного некроза, окруженные фиброзной капсулой, в которую быстро прорастают сосуды