

A young cow with a white face and neck, and a brown body, stands in a fenced enclosure. The cow is looking towards the camera. The enclosure has a white fence and a dirt ground. In the background, there are green trees and a wooden structure.

**Кормление молодняка  
крупного рогатого скота**

# Нормы кормления телок при выращивании коров живой массой 500-550 кг, среднесуточный прирост 600-700 г

Возраст	мес.	1	2	3	4	5	6	7	8	9	10
<b>Живая масса</b>	<b>кг</b>	<b>54</b>	<b>75</b>	<b>96</b>	<b>114</b>	<b>132</b>	<b>150</b>	<b>168</b>	<b>186</b>	<b>204</b>	<b>225</b>
ЭКЕ		1,9	2,3	2,8	3,2	3,6	3,9	4,3	4,6	4,9	5,2
Обменная энергия	МДж	19,1	23,2	28,0	31,8	35,5	39,1	42,6	45,9	49,2	52,2
Сухое в-во	кг	0,9	1,5	3,0	3,4	3,8	4,2	4,5	4,9	5,3	5,7
Сырой протеин	г	220	325	497	526	555	581	608	633	660	738
РП	г	-	-	283	322	360	396	431	465	500	610
НРП	г	-	-	214	204	195	185	177	168	160	128
Персв. протеин	г	210	292	450	443	390	392	404	420	431	452
Клетчатка	г	73	215	600	740	722	753	954	1076	1167	1253
Сырой жир	г	214	221	280	261	232	234	242	245	250	255
Крахмал	г	-	375	418	476	506	509	515	526	554	570
Сахар	г	225	326	330	335	340	346	348	365	382	393
Кальций	г	11	17	27	30	26	30	33	35	36	38
Фосфор	г	6	11	18	18	18	20	20	20	21	22
Магний	г	1,2	2,2	4,2	6,1	6,4	7,1	9,1	9,8	11,6	12,5
Сера	г	3	6	10	10	11	11	13	15	16	19
Железо	мг	45	83	164	187	211	229	273	295	319	344
Медь	мг	7	12	22	26	28	32	36	39	42	45
Цинк	мг	39	70	132	153	171	188	202	220	240	255
Кобальт	мг	0,5	0,9	1,8	2,0	2,3	2,5	2,7	3,4	3,7	4,0
Марганец	мг	34	61	109	134	153	168	227	245	265	285
Иод	мг	0,4	0,6	0,9	1,0	1,1	1,3	1,4	1,5	1,6	1,7
Каротин	мг	34	50	82	91	95	107	116	125	128	133
Витамин D-тыс. МЕ	МЕ	0,8	1,2	2,1	2,4	2,7	2,7	2,7	2,9	3,2	3,5
Витамин Е	мг	34	61	116	134	153	168	182	195	211	226
Соль поваренная.	г	6	И	16	18	21	20	23	25	26	28

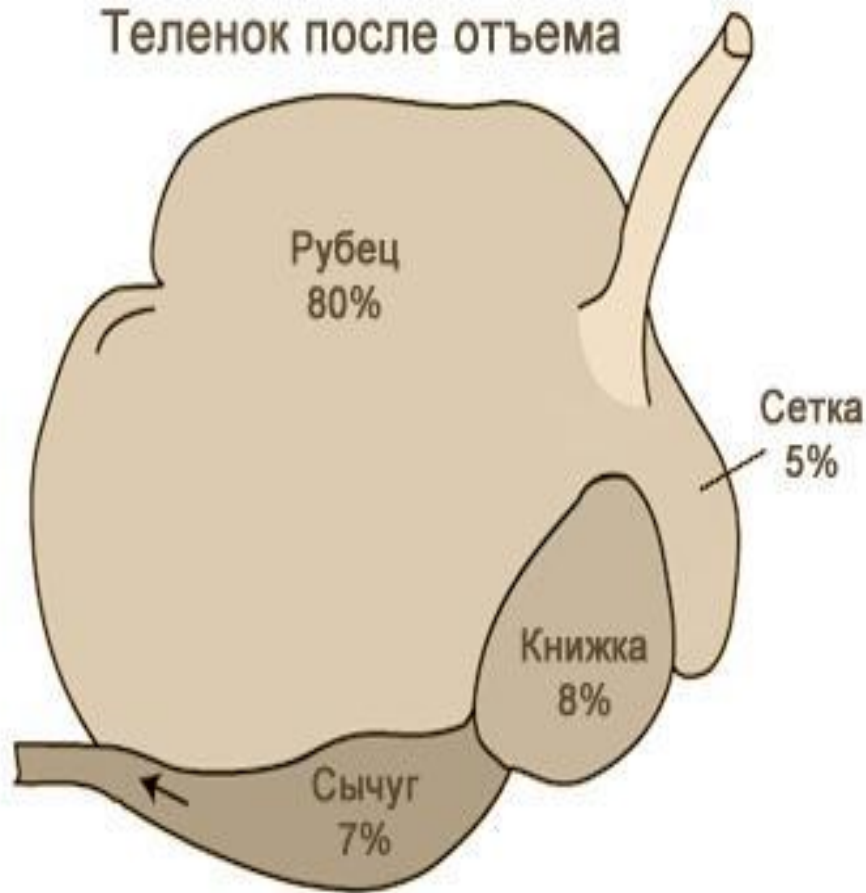
# Нормы кормления телок при выращивании коров живой массой 500-550 кг, среднесуточный прирост 600-700 г

Возраст	мес.	11	12	13	14	15	16	17	18	19	20
<b>Живая масса</b>	<b>кг</b>	<b>246</b>	<b>267</b>	<b>288</b>	<b>309</b>	<b>330</b>	<b>348</b>	<b>366</b>	<b>384</b>	<b>402</b>	<b>420</b>
ЭКЕ		5,6	5,9	6,3	6,6	6,9	7,3	7,6	8,0	8,3	8,6
Обмен, энергия	МДж	55,8	59,4	62,8	66,2	69,4	72,8	76,2	79,6	83,0	86,4
Сухое в-во	кг	6,1	6,5	6,9	7,2	7,6	8,0	8,4	8,7	9,1	9,5
Сырой протеин	г	767	796	825	854	882	925	953	979	1007	1034
РП	г	652	693	734	774	813	806	838	868	899	929
НРП	г	115	103	91	80	69	119	115	111	108	105
Персв. протеин	г	487	515	548	1 570	602	624	660	691	728	763
Клетчатка	г	1340	1420	1510	1640	1680	1780	1855	1950	2025	2060
Сырой жир	г	274	297	315	328	351	353	360	362	364	375
Крахмал	г	600	645	680	706	742	747	762	767	770	794
Сахар	г	416	446	476	491	514	518	528	530	534	550
Кальций	г	41	43	47	50	52	54	56	58	62	65
Фосфор	г	23	25	27	30	31	33	34	36	37	40
Магний	г	14,0	16,2	18,0	20,0	21,0	21,0	23,0	24,0	25,0	28,0
Калий	г	46	50	54	56	62	65	67	69	73	76
Сера	г	20	22	24	26	27	28	29	30	30	31
Магний	г	14,0	16,2	18,0	20,0	21,0	21,0	23,0	24,0	25,0	28,0
Калий	г	46	50	54	56	62	65	67	69	73	76
Сера	г	20	22	24	26	27	28	29	30	30	31
Железо	мг	366	389	411	446	456	482	504	524	546	569
Медь	мг	49	52	56	58	61	61	62	62	63	65
Цинк	мг	274	292	310	328	345	359	378	393	406	425
Кобальт	мг	4,3	4,5	4,8	5,1	5,2	5,3	5,4	5,6	5,8	6,1
Марганец	мг	305	324	343	360	380	400	420	435	455	475
Йод	мг	1,8	1,9	2,1	2,2	2,3	2,4	2,5	2,6	2,7	2,9
Каротин	мг	142	154	166	181	193	200	216	220	230	250
Витамин D. тыс. МЕ	МЕ	3,7	3,9	4,1	4,3	5,0	5,3	5,8	6,1	6,4	6,9
Витамин E, мг	мг	240	245	250	255	260	270	280	290	300	310
Соль поваренная	г	30	32	34	35	37	39	40	42	44	45

Новорожденный теленок с неразвитым желудком



Теленок после отъема



Рубец не развит и не функционирует; молоко не попадает в рубец, а усваивается в сычуге и кишечнике

Потребление твердых кормов, особенно зернового стартера или концентратов стимулирует развитие стенок рубца

Теленок жует жвачку и большинство энергии получает из желудочной ферментации

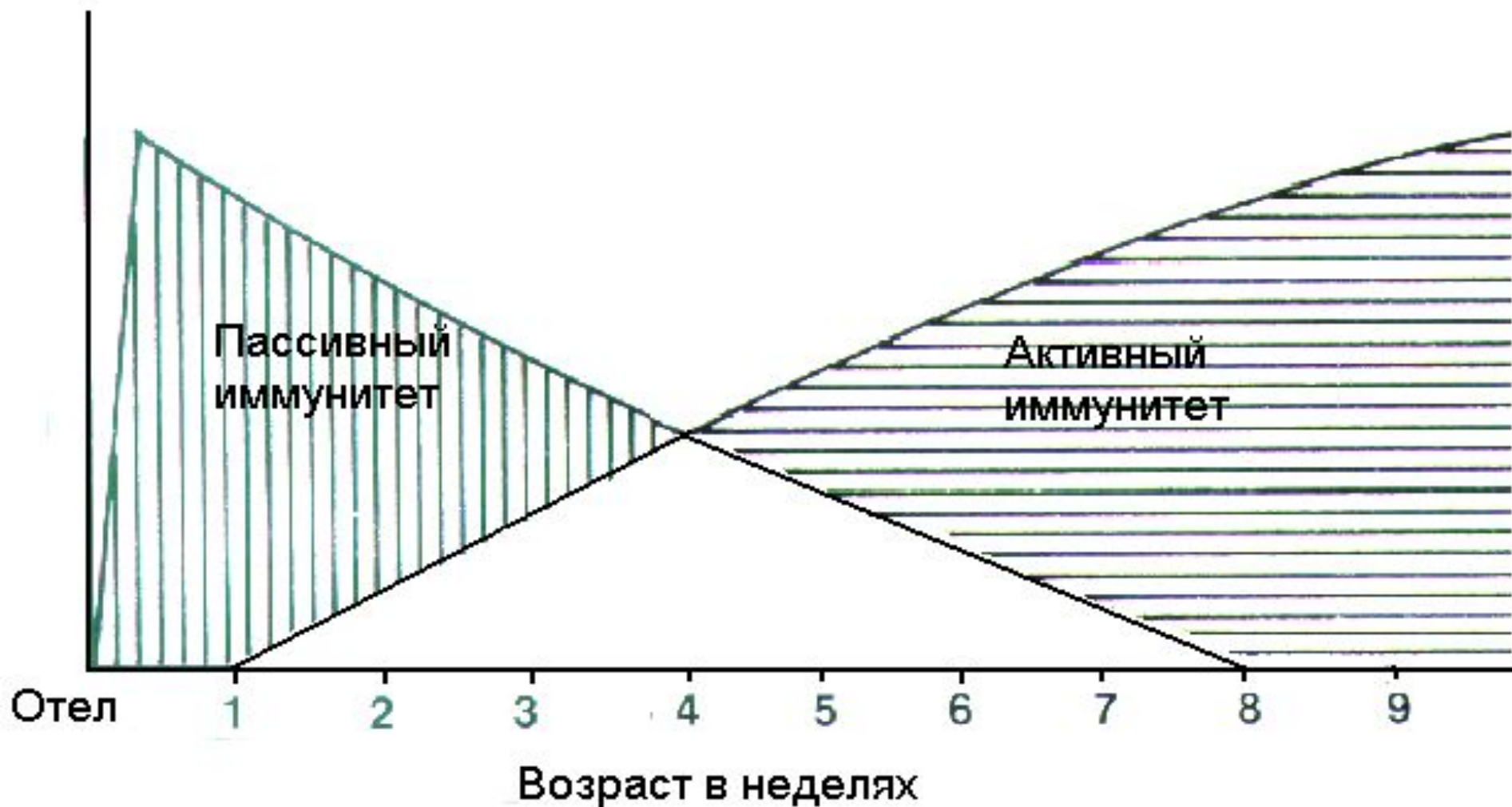
**Развитие отделов желудка теленка после рождения**

**Таблица 1. Состав молозива и молока, %**

<b>Компоненты</b>	<b>Молозиво</b>				<b>Молоко</b>
	<b>сразу после отела</b>	<b>через 12 часов</b>	<b>через 24 часа</b>	<b>через 48 часов</b>	
<b>Сухое вещество</b>	<b>33,6</b>	<b>20,9</b>	<b>15,6</b>	<b>14,0</b>	<b>12,8</b>
<b>Жир</b>	<b>6,5</b>	<b>5,2</b>	<b>3,6</b>	<b>3,7</b>	<b>3,7</b>
<b>Белок</b>	<b>23,1</b>	<b>13,7</b>	<b>7,1</b>	<b>4,9</b>	<b>3,5</b>
<b>Казеин</b>	<b>5,6</b>	<b>4,5</b>	<b>4,2</b>	<b>3,6</b>	<b>2,8</b>
<b>Альбумины и глобулины</b>	<b>16,9</b>	<b>9,0</b>	<b>2,6</b>	<b>1,1</b>	<b>0,7</b>
<b>в т.ч. антитела</b>	<b>6,0</b>	<b>4,2</b>	<b>2,4</b>	<b>0,2</b>	<b>0,1</b>
<b>Молочный сахар</b>	<b>2,1</b>	<b>3,5</b>	<b>4,2</b>	<b>4,4</b>	<b>4,8</b>
<b>Витамин А (тыс. МЕ)</b>	<b>12</b>	<b>8</b>	<b>4</b>	<b>3</b>	<b>0,7</b>

- Выработка активного иммунитета непосредственно в организме теленка начинается, через месяц после отела.

*Рис. 1. Формирование иммунитета у теленка*



# Живая масса и среднесуточные приросты

Схема	Живая масса, кг		Среднесуточный прирост, г
	в 6 мес.	взрослой коровы	
№ 1	130	400-450	550-600
№ 2	155	500-550	650-700
№3	175	600-650	750-800

# Расход кормов на 1 голову при выращивании в зимний период, кг/гол.

Схема	Молоко		сено	силос	корнеплоды	концорма
	цельное	снятое				
№1	180-275	0-200	260	400	160	170
№2	200-350	0-400	260	400	160	180
№3	250	600	260	400	210	180



# Расход кормов при выращивании в летний период, кг/гол.

Схем а	Молоко		Зеленый корм	Концентр и- рованные корма
	цельное	снятое		
№1	180-275	0-200	1535	125
№2	200-350	0-400	1670	130
№3	250	600	1635	140

## Схема № 2 кормления телок до 6-месячного возраста , живая масса в конце периода 155 кг

Возраст		Живая масса в конце периода, кг	Среднесуточная дача, кг							Минеральная подкормка, г	
мес..	декада		молоко		сено	силос	корнеплоды	концентраты		соль поваренная	кормовой фосфат
			цельное	снятое				Стартер овсянка	комбикорм		
1	1-я	52	6	0	0	0	0	0	0	0	0
	2-я		6	0	приуч.	0	0	0.1	0	5	5
	3-я		6	0	0	0	приуч.	0.4	0	5	5
За 1 -й мес.			180	0	0	0	0	5	0	100	100
2	4-я	72	2	4	0.2	0	0.2	0	0.6	10	10
	5-я		0	6	0.3	приуч.	0.3	0	0.9	10	10
	6-я		0	6	0.5	0	0.5	0	1.1	10	10
За 2-й мес.			20	160	10.0	0	10.0	0	26	300	300
3	7-я	92	0	6	0.7	0.5	0.5	0	1.1	10	15
	8-я		0	6	1.0	1.0	1.0	0	1.2	10	15
	9-я		0	5	1.3	1.5	1.5	0	1.2	10	15
За 3-й мес.			0	170	30	30	30	0	35	300	450
4	10-я	113	0	5	1.5	2.0	1.5	0	1.2	15	20
	11-я		0	2	1.5	2.0	1.5	0	1.4	15	20
	12-я		0	0	1.5	3.0	1.5	0	1.6	15	20
За 4-й мес.			0	70	45	70	45	0	42	450	600
5	13-я	134	0	0	2.0	3.0	1.5	0	1.5	20	20
	14-я		0	0	2.5	4.0	1.5	0	1.4	20	20
	15-я		0	0	3.0	5.0	1.5	0	1.3	20	20
За 5-й мес.					75	120	45	0	42	600	600
6	16-я	155	0	0	3.0	5.0	1.0	0	1.0	20	20
	17-я		0	0	3.5	6.0	1.0	0	1.0	20	25
	18-я		0	0	3.5	7.0	1.0	0	1.0	20	25
За 6-й мес.			0	0	100	180	30	0	32	600	750
ВСЕГО за 6 мес.			200	400	260	400	160	5	198	2350	2800

# Структура рационов при откорме КРС, % энергетической питательности

Корм	Период откорма		
	I	II	III
Основной корм	60	50	40
Грубые корма	15	18	20
Сочные корма	5	2	-
Концентраты	20	30	40