

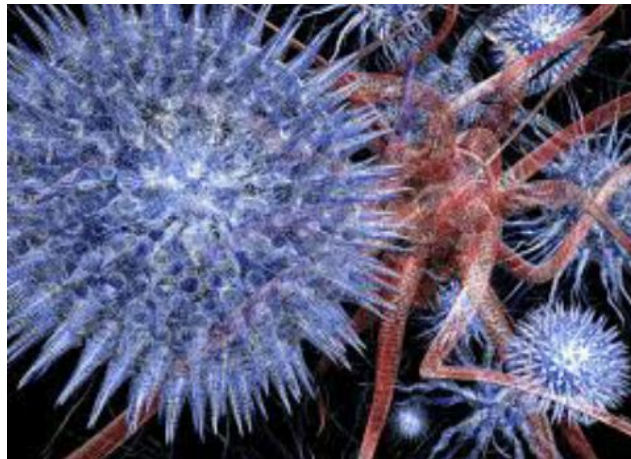
**ПРЕЗЕНТАЦИЯ НА ТЕМУ:
«ВОЗБУДИТЕЛИ ВИРУСНЫХ
РЕСПИРАТОРНЫХ ИНФЕКЦИЙ.
КОРЬ».**

КОРЬ.

Корь – острое инфекционное вирусное заболевание с высоким уровнем восприимчивости, которое характеризуется высокой температурой, воспалением слизистых оболочек рта и верхних дыхательных путей, конъюнктивитом и характерной пятнисто-папулезной сыпью кожных покровов, общей интоксикацией.

МОРФОЛОГИЯ.

Возбудителем кори является РНК-вирус рода морбилливирусов, семейства парамиксовирусов, имеет сферическую форму и диаметр 120-230 нм. Состоит из нуклеокапсида – спирали РНК плюс три белка и внешняя оболочка, образованная матричными белками двух типов – гемагглютинином и «гантелеобразного» белка.



Возбудитель кори

УСТОЙЧИВОСТЬ.

Вирус малоустойчив во внешней среде, быстро погибает вне человеческого организма от воздействия различных химических и физических факторов (облучение, кипячение, обработка дезинфицирующими средствами).

ПАТОГЕНЕЗ.

Проникновение вируса в организм человека происходит через слизистую оболочку верхних дыхательных путей, далее с током крови вирус попадает в лимфатические узлы и поражает все виды белых кровяных клеток. После размножения в лимфатических узлах вирус снова попадает в кровь, развивается повторная вирусемия, с которой связано начало клинических проявлений болезни.