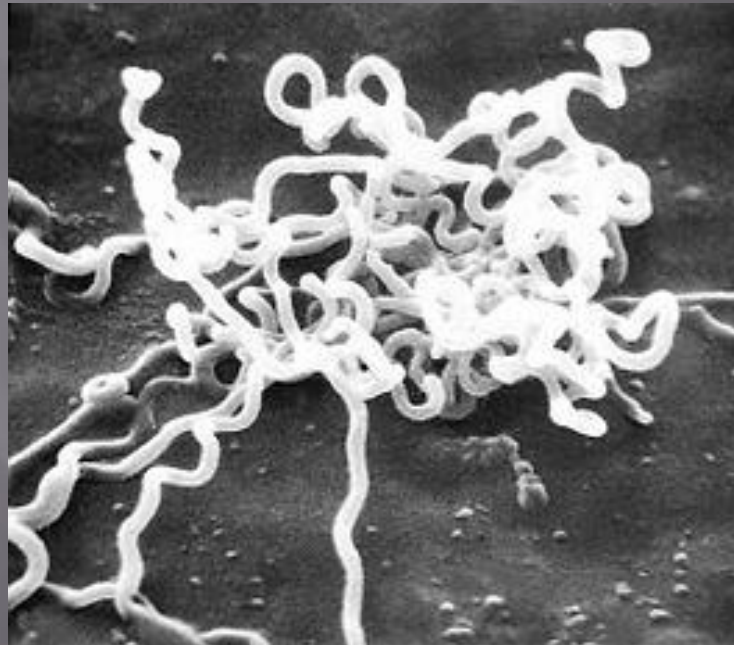


ПРЕЗЕНТАЦИЯ НА ТЕМУ « СИФИЛИС »

Подготовил студент 3 курса
339 группы
Скуридин Дмитрий

Сифилис

это инфекционное заболевание, венерическое, вызываемое *Treponema pallidum*, характеризующееся высокой интоксикацией, поражением органов и костей.



- ▣ Бледная трепонема длинная тонкая спирохета с количеством завитков — 8—12—14. Бледная трепонема способна к винтообразным, сгибательным и контрактивным движениям, обеспечиваемым фибриллами и собственными сокращениями клетки трепонемы. Имеется т. н. аксилярное тело, представляющее собой внутриклеточные жгутики.
- ▣ Устойчивость. Бледная спирохета вне тканей больного быстро погибает, неустойчива при высушивании, действии обычных дезинфицирующих веществ и высокой температуры; даже при 40°С погибает через 2 ч. К низким температурам более устойчива: выдерживает замораживание до года.



Культивируется бледная трепонема
с трудом в анаэробных условиях.
Для культивирования используют
кроличью и лошадиную
сыыворотку (среды Уленгута и
Терских).

Источник инфекции-человек.

Пути передачи:

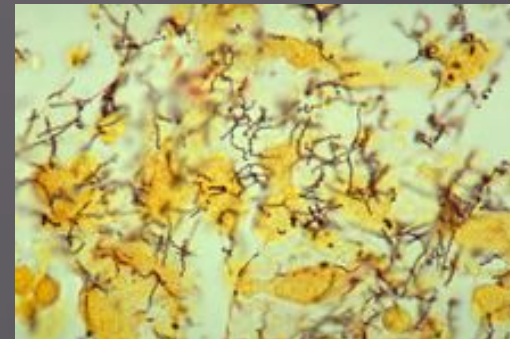
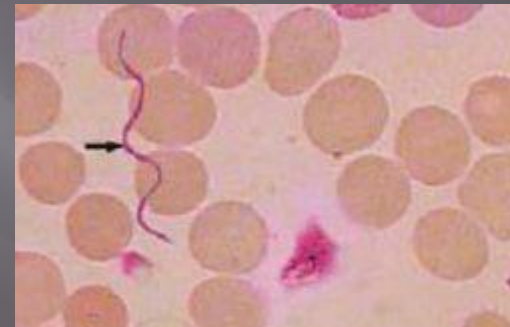
- ▣ контактный
(стоматология)
- ▣ половой
- ▣ Вертикальный (от матери к плоду)
- ▣ гематогенный

Материал для исследования:

- ▣ СЛИЗЬ ИЗ ЗЕВА
- ▣ кровь
- ▣ моча
- ▣ выделяемое манкра

Диагностика микроскопическим методом. Так как бледная трепонема не окрашивается анилиновыми красителями, используют другие методы для микроскопии, такие как:

- а) Темнопольная микроскопия (светящиеся подвижные белые спирали)
- б) метод Романовского-Гимзе (окрашивает в розовый цвет)
- в) метод Морозова (трепонемы черные или темно-коричневые)



Серологический метод диагностики:

- а) Реакция Вассермана: В образец крови или ликвора вводится антиген — кардиолипин из бычьего сердца. Сифилис — не специфические антитела образуют реакцию с липидом — реакцию Вассермана антител антифосфолипида. Интенсивность реакции (1, 2, 3, или 4) указывает на серьёзность поражения.
- б) Реакция иммобилизации бледных трипонем (РИБТ)
- в) Реакция иммунофлюоресценции (РИФ)
- г) Реакция пассивной геммаглютинации.

Молекулярно-биологический метод:

- ▣ ПЦР

Лечение производится антибиотиками, например:
новарсенол, пенициллин.