

ЧЕЛОВЕК,  
ОБЩЕСТВО,  
ПРИРОДА

# КАК ПОЛУЧИТЬ ОЦЕНКУ?

**«5» – Даю полный ответ, понимаю о чем прочитал и могу пересказать, знаю термины;**

**«4» - Есть неточности в ответе, понимаю о чем прочитал и могу пересказать, знаю термины;**

**«3» - Есть неточности в ответе, понимаю о чем прочитал и могу пересказать или знаю только термины;**

**«2» - дал неполный ответ без знания терминов и понимания содержания прочтенного.**

## ПЛАН НА УРОК:

- Проверка домашнего задания;
- Природа и ее значение в жизни человека;
- Связь человека с природой;
- Человек и природа.

# ПРОВЕРКА ДОМАШНЕГО ЗАДАНИЯ



ЧТО ОТЛИЧАЕТ ЧЕЛОВЕКА ОТ  
ЖИВОТНОГО?

ЧТО ОЗНАЧАЕТ «ЧЕЛОВЕК – ЭТО  
БИОСОЦИАЛЬНОЕ СУЩЕСТВО»?

КАК ЧЕЛОВЕК МОЖЕТ СЕБЯ  
РЕАЛИЗОВАТЬ?

ВИДЫ ДЕЯТЕЛЬНОСТИ?

## ПРОВЕРЯЕМ СЛОВА:

**Личность – это ....**

**Индивид – это ...**

**Индивидуальность – это ...**

# ПРИРОДА И ЕЕ ЗНАЧЕНИЕ В ЖИЗНИ ЧЕЛОВЕКА

**Природа** – это материальный мир Вселенной, в сущности — основной объект изучения естественных наук.

В быту слово «**природа**» часто употребляется в значении естественная среда обитания (всё, что не создано человеком).

**Общество** – в широком смысле :

обособившаяся от природы часть материального мира, представляющая собой исторически развивающуюся форму жизнедеятельности людей.

- в узком смысле:

человеческая общность, специфику которой представляют отношения людей между собой, их формы взаимодействия и объединения.



# ПРИРОДА – СРЕДА ОБИТАНИЯ ЧЕЛОВЕКА



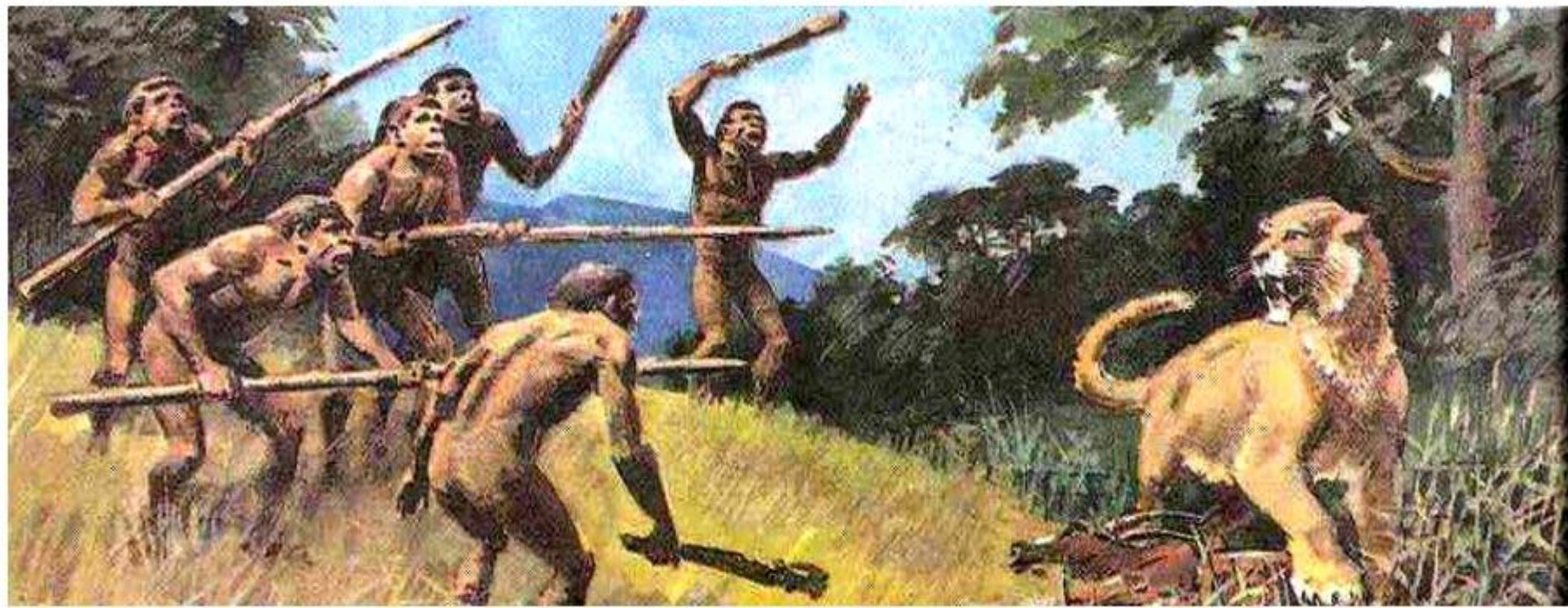
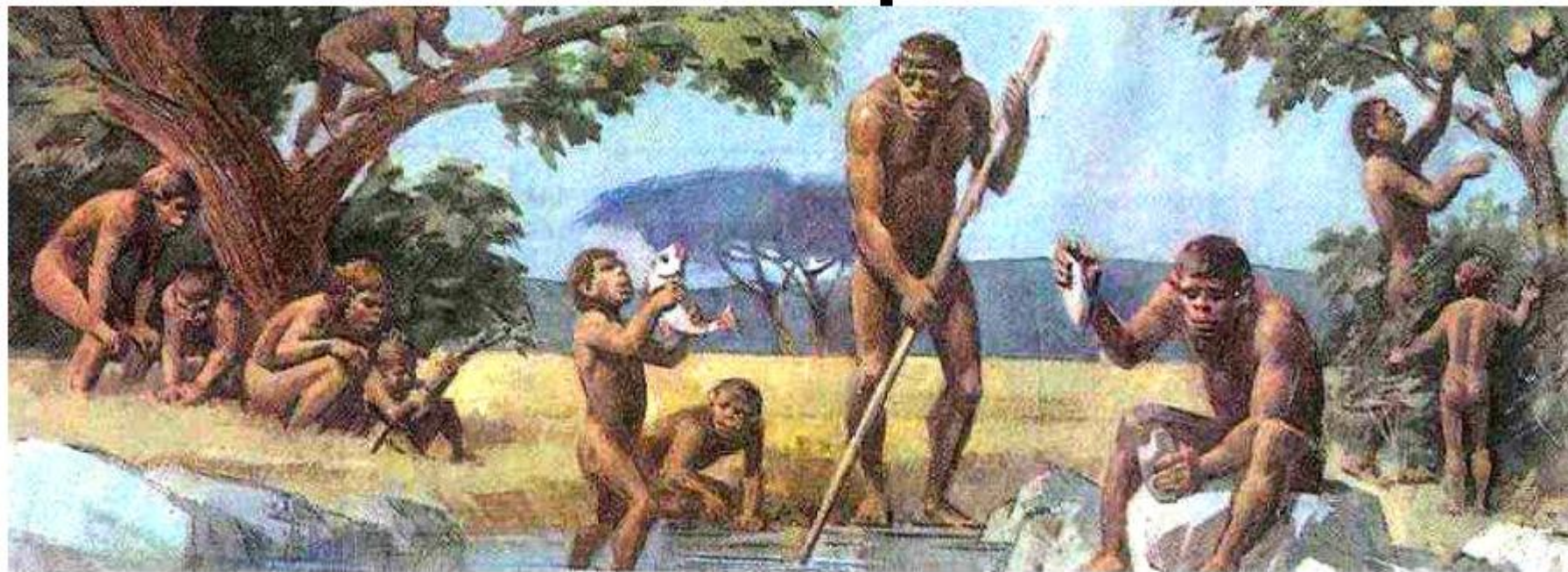


# СВЯЗЬ ЧЕЛОВЕКА С ПРИРОДОЙ





# Охота и собирательство





# Земледелие и скотоводство



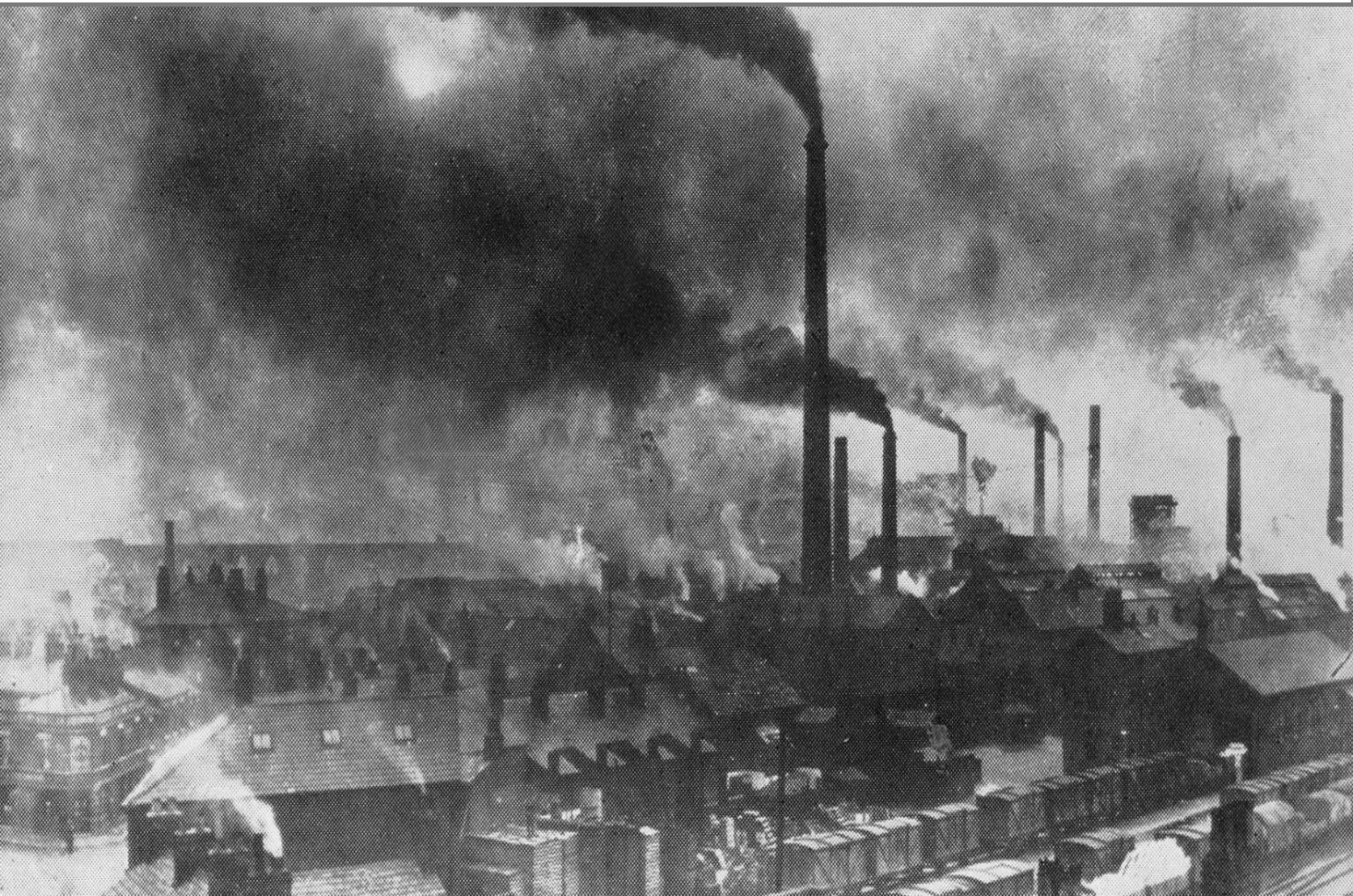


# Совершенствование технологий





# Индустриализация





# Преобразование природы





# Преобразование природы





# ВЫХОД В КОСМОС





# Вместе с развитием мы получили и проблемы

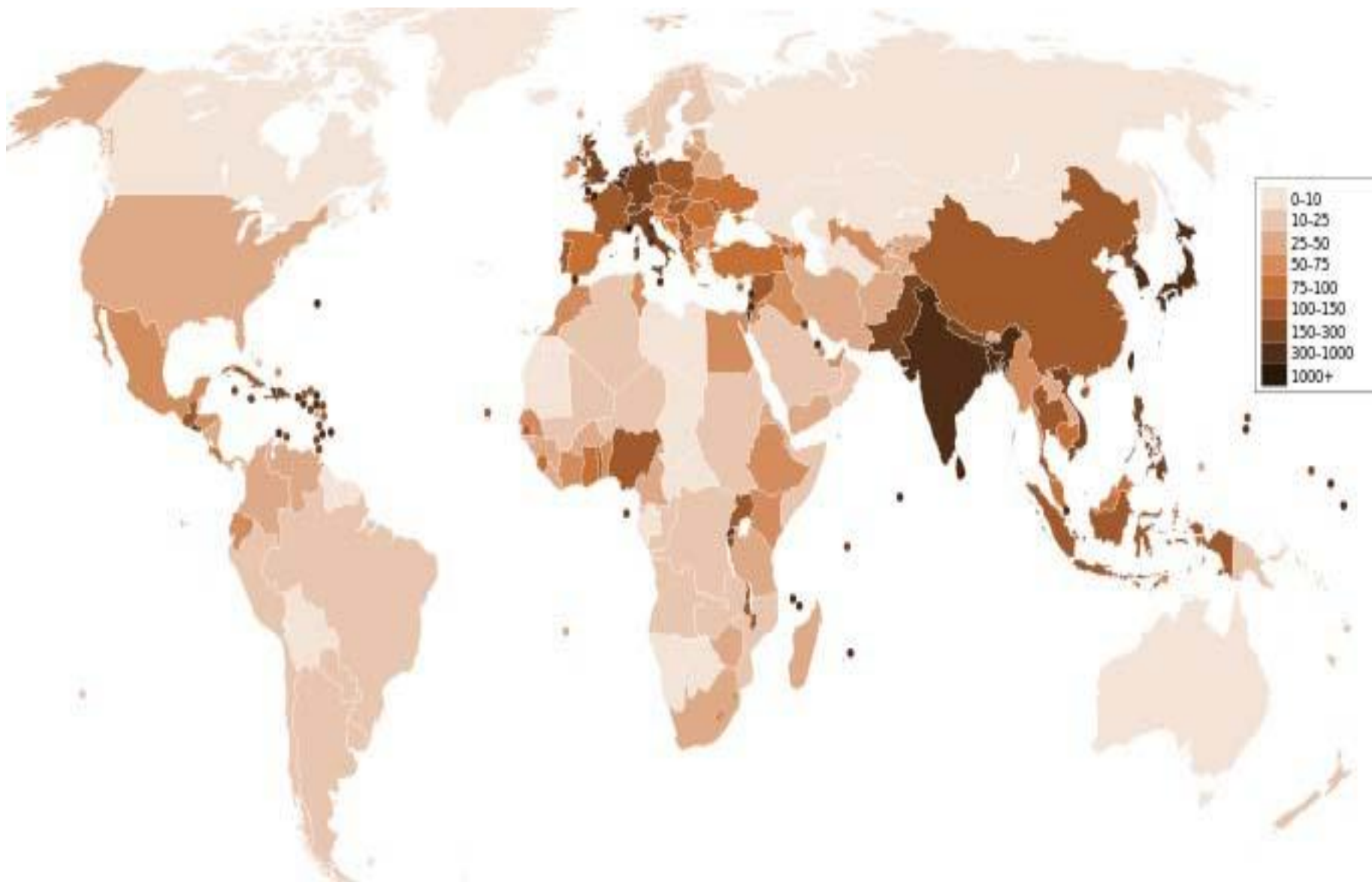




# ОСНОВНЫЕ ЭКОЛОГИЧЕСКИЕ ПРОБЛЕМЫ



# ПЕРЕНАСЕЛЕНИЕ

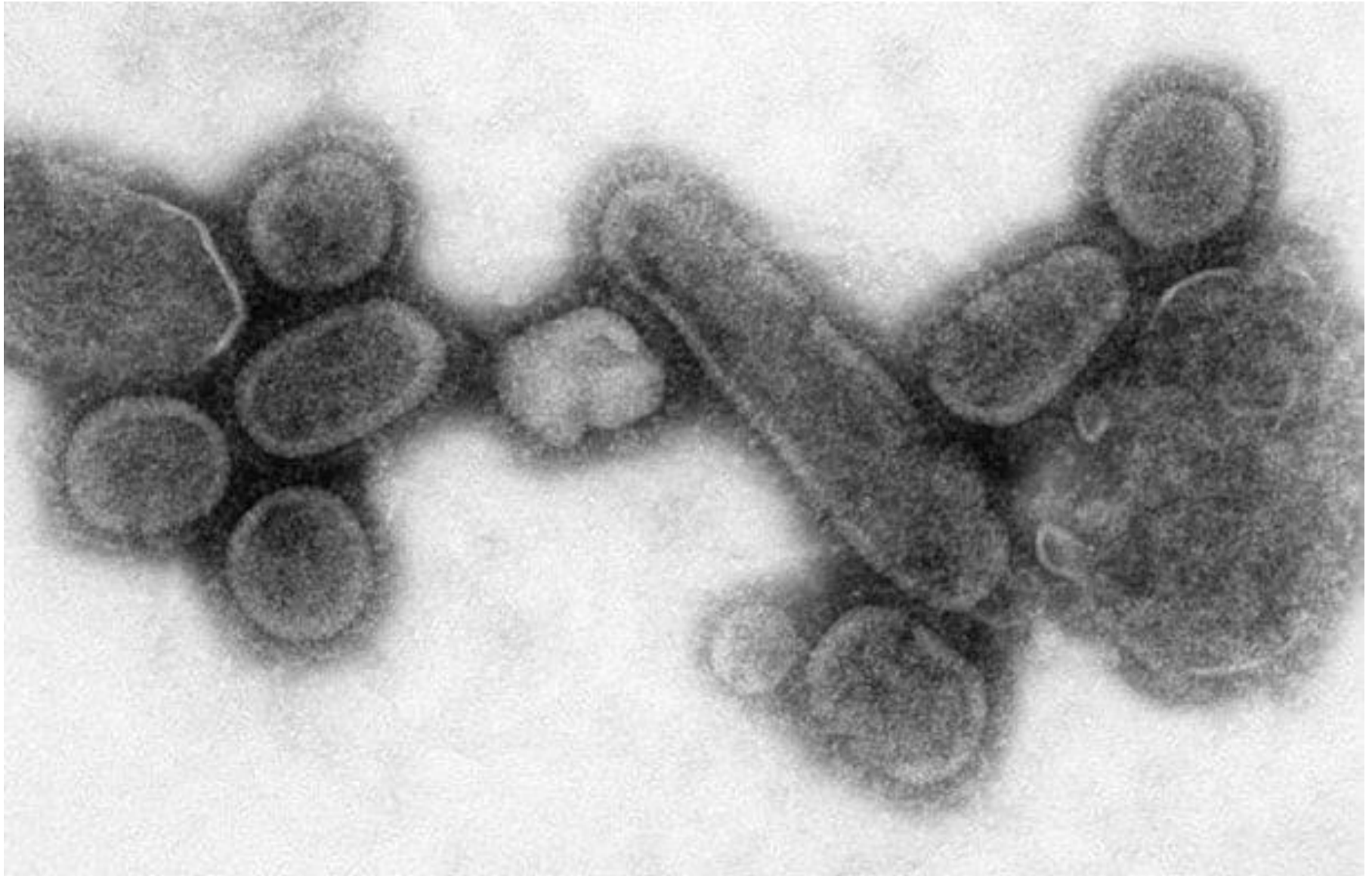


# Население Земли

- На рубеже «до н.э. – н.э.» – около 234 млн. человек;
- К 1800 году – 1 млрд. человек;
- К 1990 году – 5,5 млрд. человек;
- К 2025 году – 8 млрд. человек;
- К 2050 году – 10 млрд. человек;
- К 2150 году – до 27 млрд. человек;

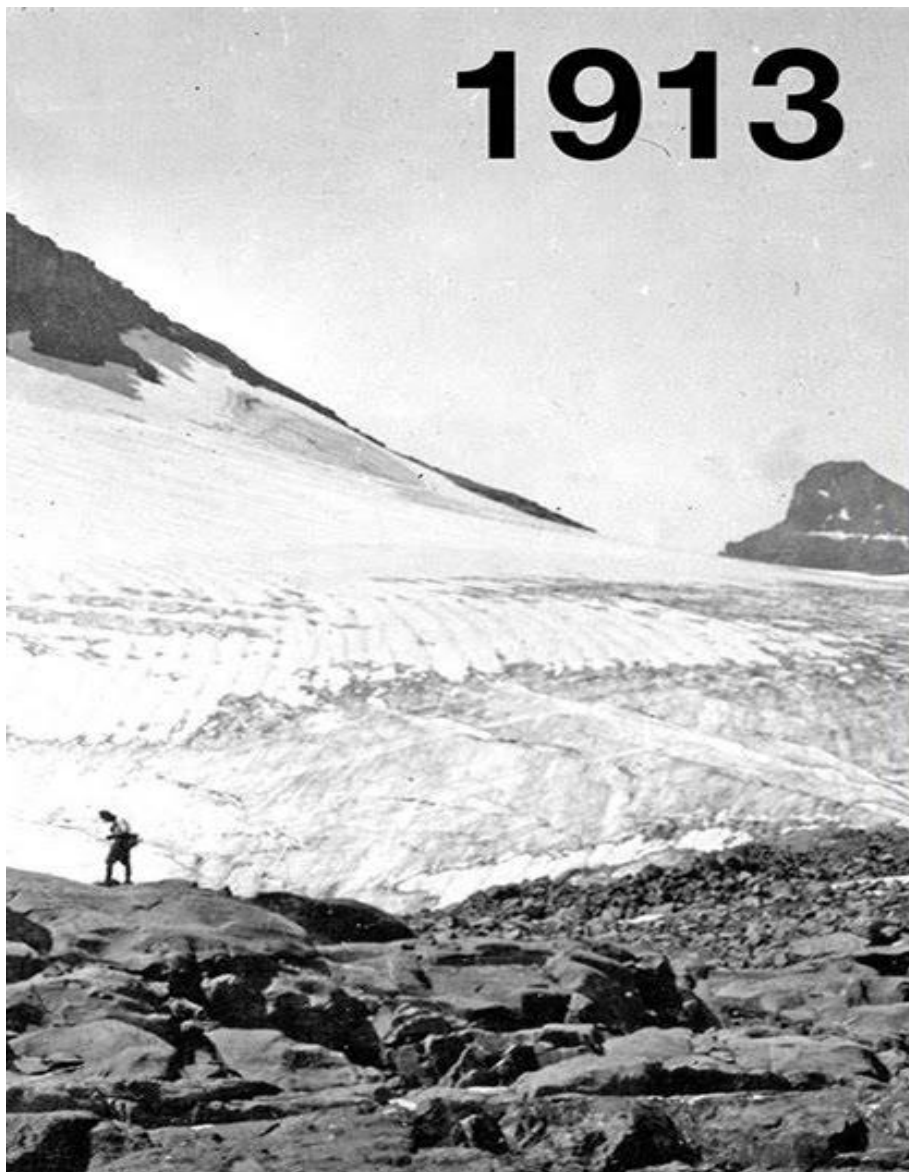


# ПАНДЕМИИ



# ГЛОБАЛЬНОЕ ПОТЕПЛЕНИЕ

1913



2012





# ЗАГРЯЗНЕНИЕ ВОДЫ

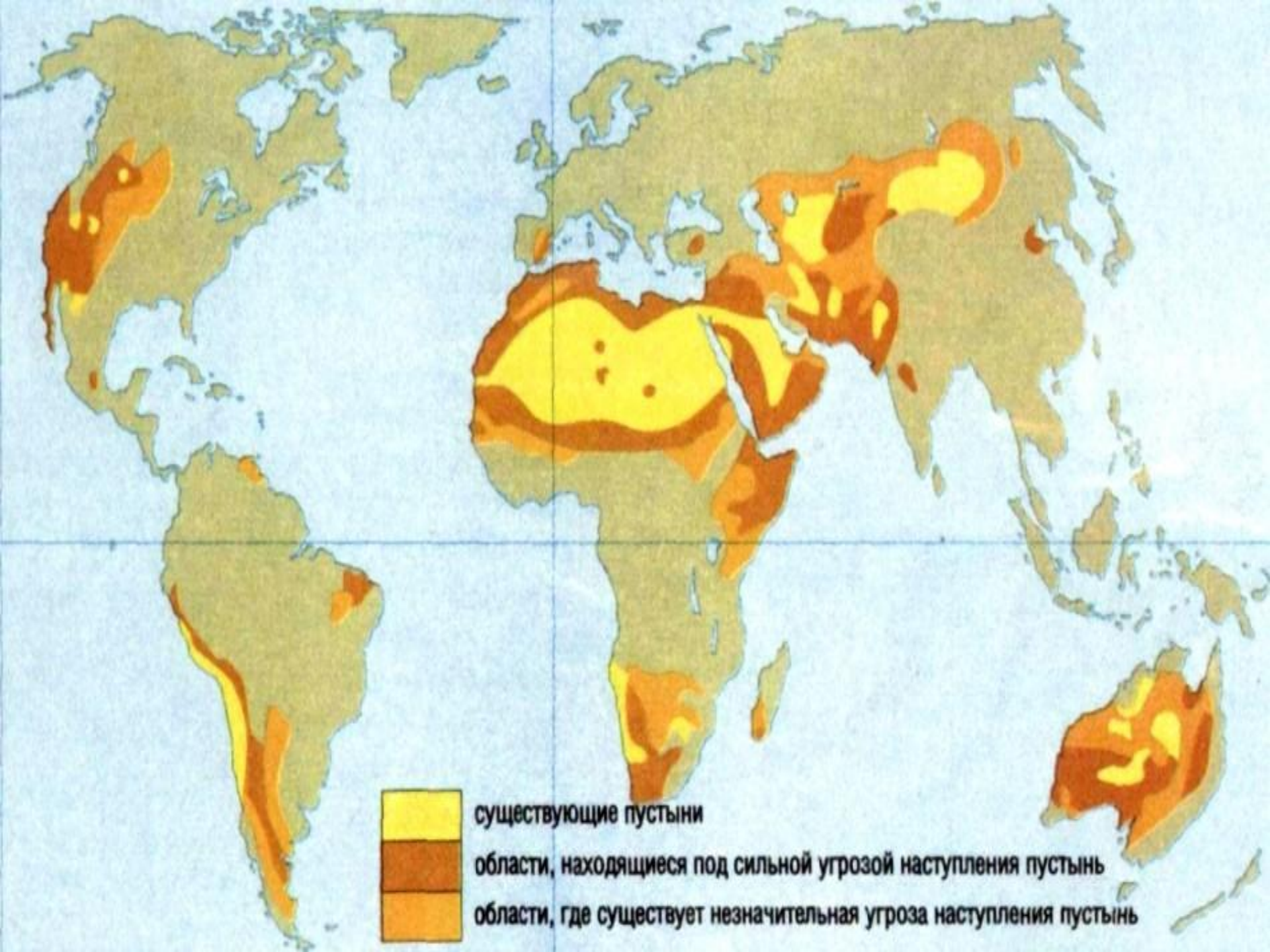




# ЗАГРЯЗНЕНИЕ ПОЧВЫ И ОПУСТЫНИВАНИЕ







# ЗАГРЯЗНЕНИЕ АТМОСФЕРЫ



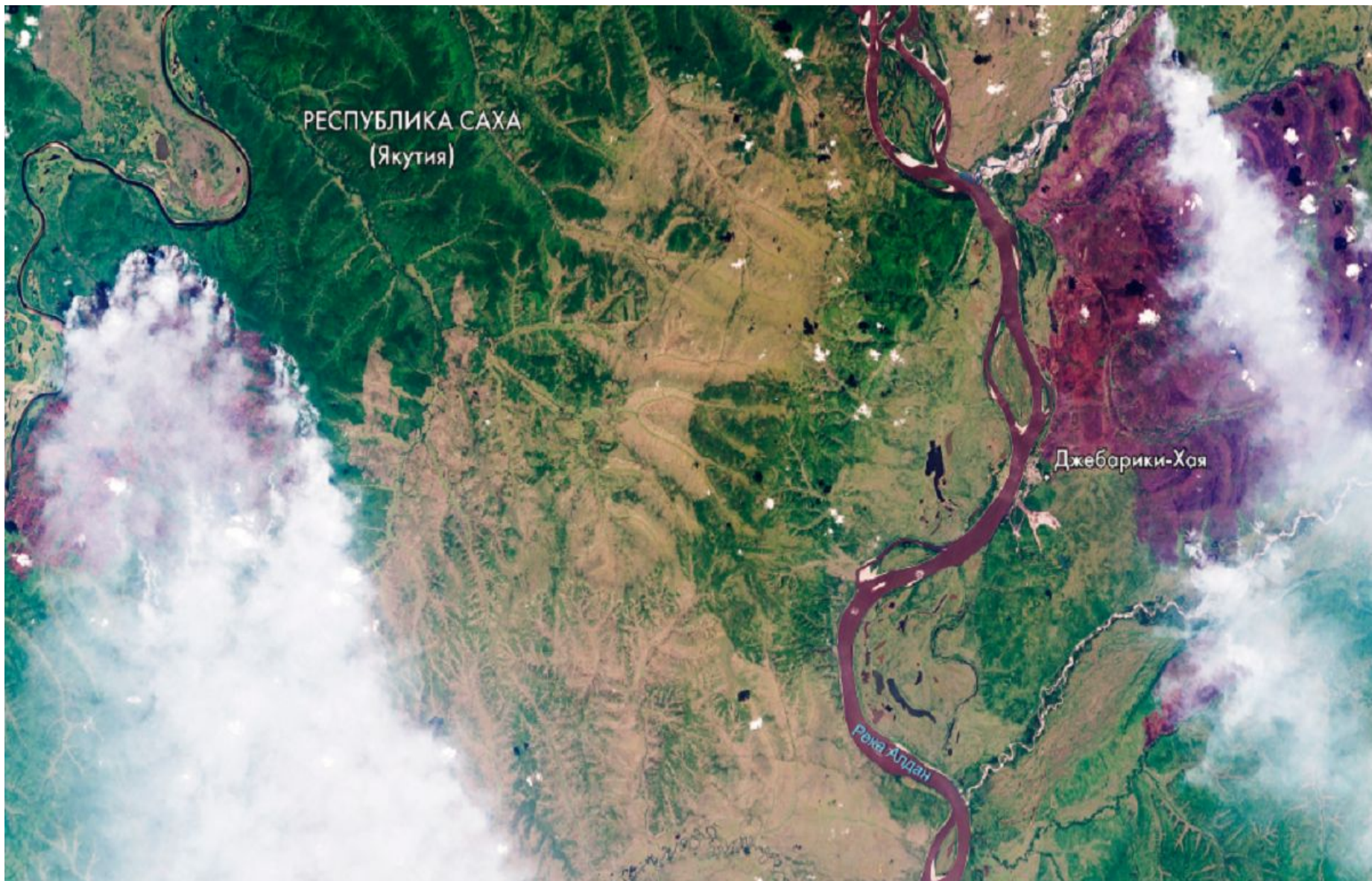


# КИСЛОТНЫЕ ДОЖДИ





# ВЫРУБКА ЛЕСОВ И ПОЖАРЫ





# ПРОБЛЕМЫ МИРОВОГО ОКЕАНА





# ИСТОЩЕНИЕ ПРИРОДНЫХ РЕСУРСОВ





# УНИЧТОЖЕНИЕ ЖИВЫХ ОРГАНИЗМОВ



# КАКИЕ МЫСЛИ?



# **САМООЦЕНКА РАБОТЫ НА УРОКЕ**

**Что вы запомнили?**

**«Сегодня на уроке я узнал ....»**

**«Мне понравилось »**

**«Мне не понравилось »**

**«Я хотел бы »**

**«Моя оценка за работу на уроке »**



ВЫ ДОЖИЛИ ДО КОНЦА УРОКА,  
ОСТАЛАСЬ ОДНА ДЕТАЛЬ



# ДОМАШНЕЕ ЗАДАНИЕ:

**На «4»**

**Читать П-2, учить слова, готовиться к сам. работе**

**Читать новости, выбрать самое интересное и главное**

**На «5»**

**В классе и дома, стр. 19 вопрос 3 (п.)**

**ХОРОШЕГО ДНЯ)))**

