

Тема 4.10

Сестринский процесс при ревматоидном артрите и деформирующем остеоартрозе.

Остеоартроз –

дегенеративно-дистрофическое
заболевание с поражением
суставных хрящей и
околосуставных тканей,
формированием остеофитов и
развитием деформации
суставов

Факторы риска:

-наследственность (женщины)

**-дефицит эстрогенов
(менопауза)**

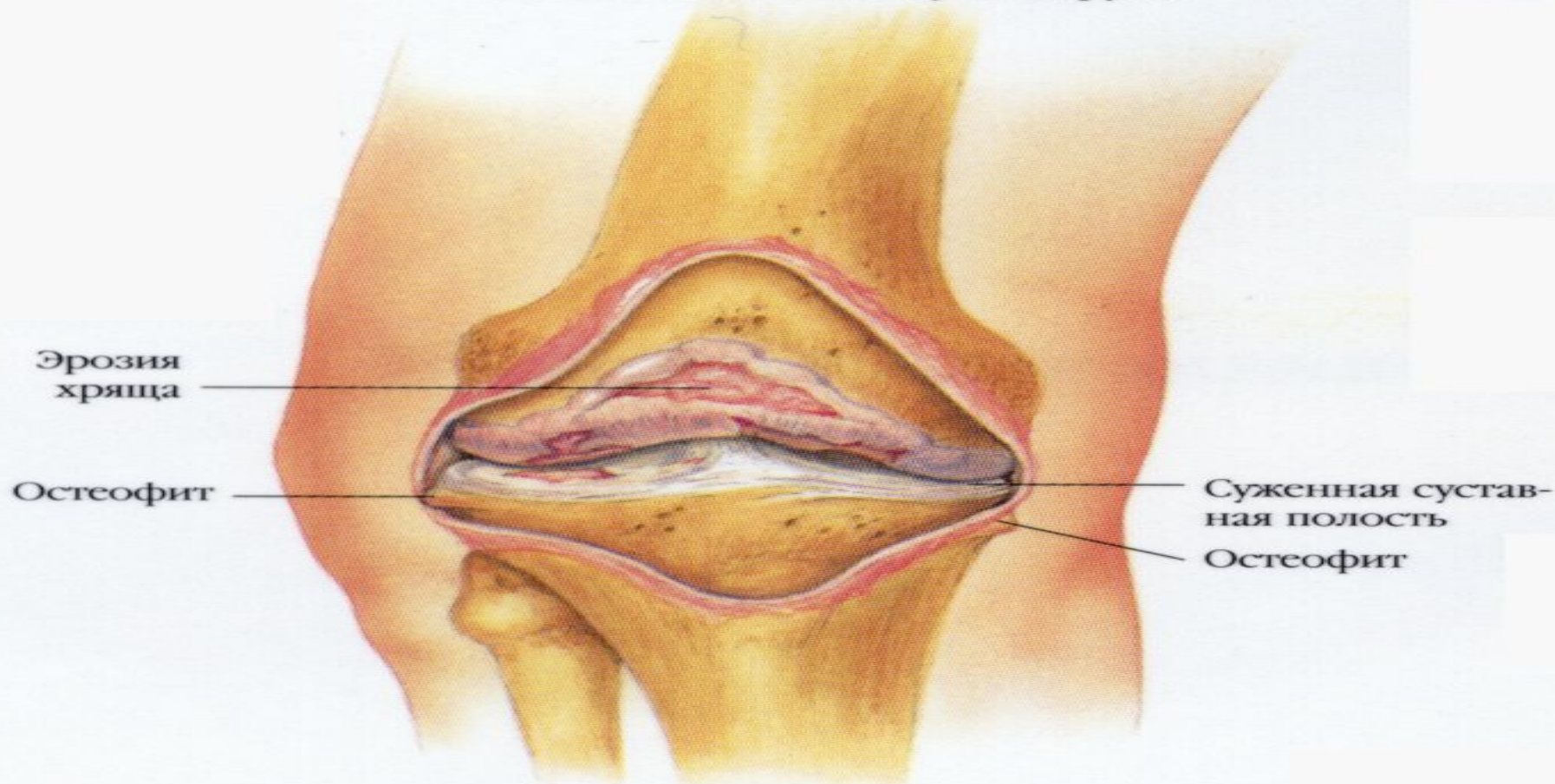
-ожирение

-травмы суставов

-физическая нагрузка

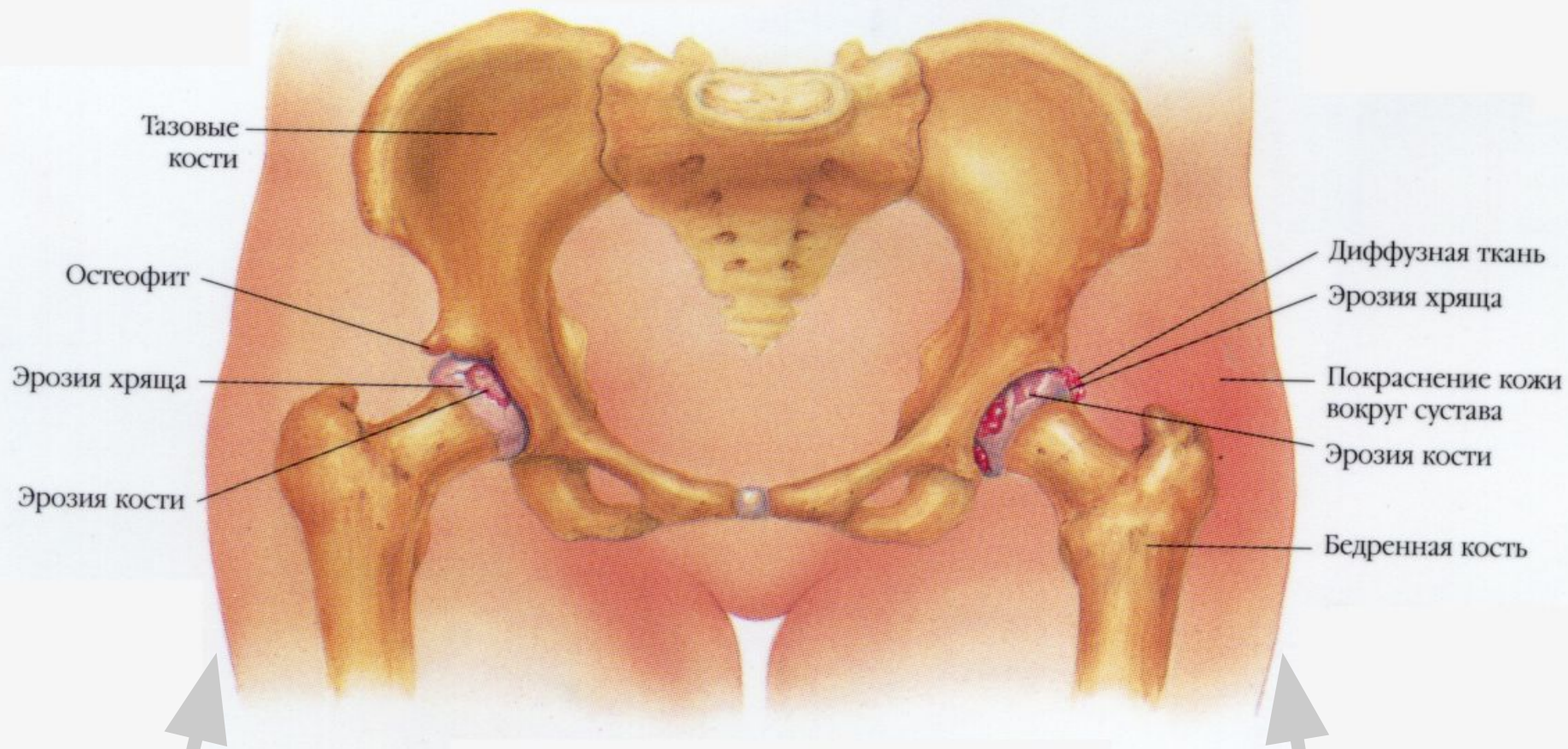
: Правый коленный сустав, пораженный остеоартрозом

Колено обычно выгнуто кнаружи



Надколенник удален для демонстрации сустава

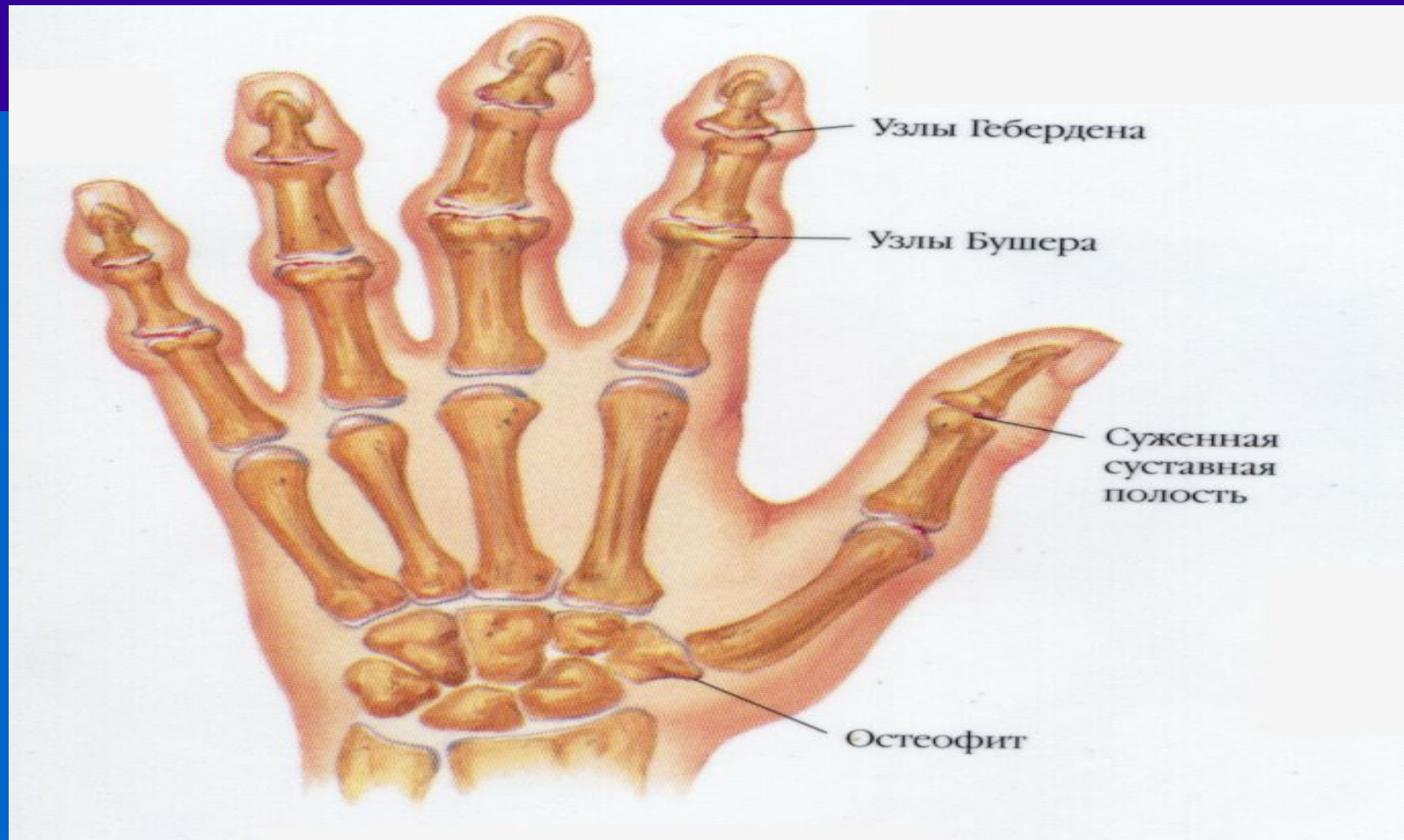
Надколенник удален для демонстрации сустава



Тазобедренный сустав,
пораженный
остеоартрозом

Тазобедренный сустав,
пораженный
ревматоидным
артритом

Кисть при остеоартрозе



СБОР ИНФОРМАЦИИ:

- тупые боли в суставах,
усиливающиеся при физ.

нагрузке(стартовая боль)

- отечность сустава

- крепитация при движении

- медленное развитие

деформации и ограничение

ПОДВИЖНОСТИ

План ухода

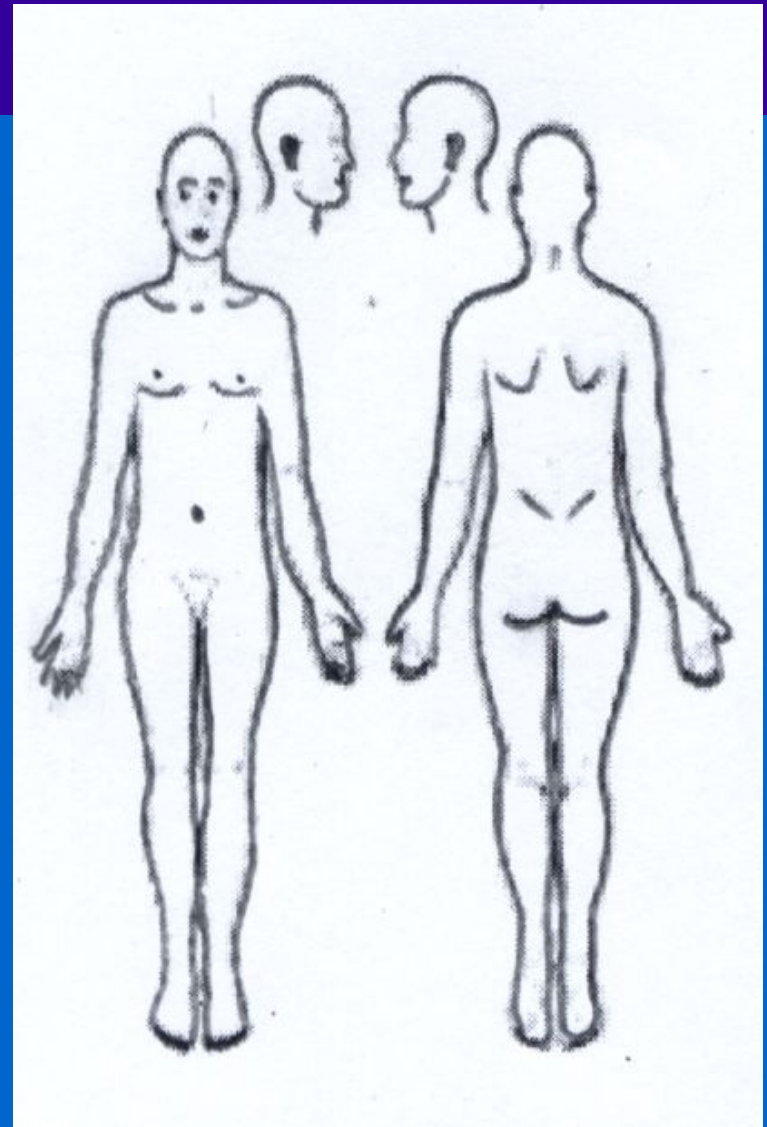
Хроническая боль. Нарушение походки из-за ограничения подвижности суставов и боли; Недержание мочи. Снижение способности к самоуходу.

- Определение интенсивности боли по шкале (лист наблюдения). Время и продолжительность боли.
- Рекомендации по парентеральному введению, приему НПВП, назначенных врачом. Контроль эффекта по шкале боли и контроль недержания мочи. Консультация уролога и выполнение рекомендаций.
- Пользование урологическими прокладками, обучать пользованию.
- Расширение двигательного режима, контроль за соблюдением режима, упражнения на укрепление и

Национальный стандарт

Шкала для оценки интенсивность боли

Непереносимая боль	5
Сильнейшая боль	4
Сильная боль	3
Умеренная боль	2
Слабая боль	1
Нет боли	0



Текущий уровень боли по 10-ти бальной визуально-аналоговой шкале

в) При проведении повторного исследования уровня боли (динамический мониторинг уровня боли)

- 1) Предложить пациенту отметить текущий уровень боли на 10-бальной шкале визуально-аналогового контроля.
- 2) Попросить пациента отметить на той же шкале уровень боли на момент предыдущего осмотра.
- 3) Оценить положительную/отрицательную динамику субъективной оценки болевого синдрома в абсолютных и/или относительных показателях.
- 4) Полученные результаты документировать.



Пиктографическая шкала для оценки боли

Непереносимая боль	 10
Очень сильная боль	 8
Сильная боль	 6
Умеренная боль	 4
Легкая боль	 2
Отсутствие боли	 0

1. **Национальный стандарт** «В педиатрической, геронтологической, психиатрической практике, а также в случаях, когда проведение оценки уровня боли затруднено языковым барьером, может быть использована пиктографическая шкала, схематично изображающая выражения лица человека».

2. **Невербальные признаки** болевого синдрома (маркеры боли)