

***«Расскажу с любовью  
об истории села...»***

**Еласовская сельская библиотека**

**Соколова М.С.**

**2021 г.**



**Родина начинается с родного края, где ты родился и вырос, где многие века живет твой народ.**

**Еласовская сторона Горномарийского района расположена на живописном берегу реки Юнги.**

**Село Еласы сыграло большую и важную роль в жизни горномарийского края, в течение 23 лет, с 1936 по 1959 гг., являлось центром Еласовского района.**



**В 1936 году создан административный центр  
Еласовского района в бывшем храме Рождества  
Христового, построенного в 1823 году.**



**В бывшем доме купца И.А. Масленникова в Советские годы (вторая половина 1930-х годов) находились райвоенкомат, изолятор, НКВД, прокуратура.**



**Еласовский ордена Трудового Красного Знамени  
МТС был организован в августе 1936 г. Первым  
директором был Тихомиров Фёдор Алексеевич.**



**Строительство Еласовской больницы было начато в 1903 г. С 1937 г. по 1959 г. она функционировала в качестве районной больницы.**



**Еласовская сельская библиотека создана в 1919 г.  
С 1936 по 1959 годы была районной библиотекой.**





**Еласовский Дом культуры построен 1932 году.  
В 1957 г. коллектив художественной  
самодеятельности Еласовского района дипломант  
Всероссийского смотра.**

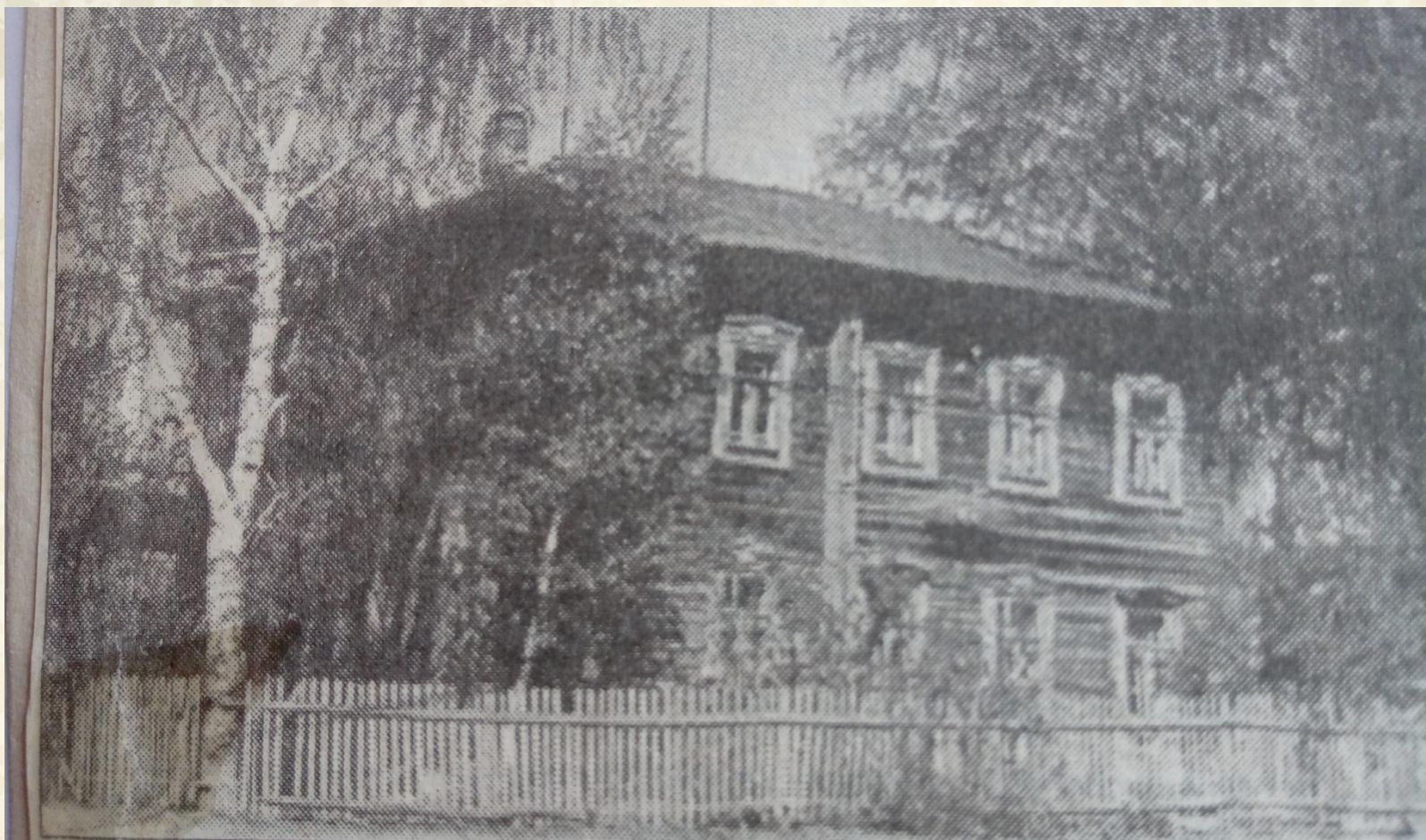


**Здание Еласовской средней школы в первый раз  
открыло свои двери 1 сентября 1938 года.  
Директором школы в то время работал  
Воробьёв Николай Фёдорович.**



**Здание детского сада в селе Еласы построено в 1940 г.**

**Детский сад был открыт в 1941 г.**



**Здание редакции Еласовской районной газеты  
«Большевик корны».**



**В 1936 г. с организацией Еласовского района  
агентство связи переименовано в контору связи, для  
которой было построено новое здание.**



**В 1896 г. в Еласах была пожарная часть с  
1 пожарной трубой. Типовая пожарная часть  
построена в 1936 г.**

***СПАСИБО ЗА ВНИМАНИЕ!***

