



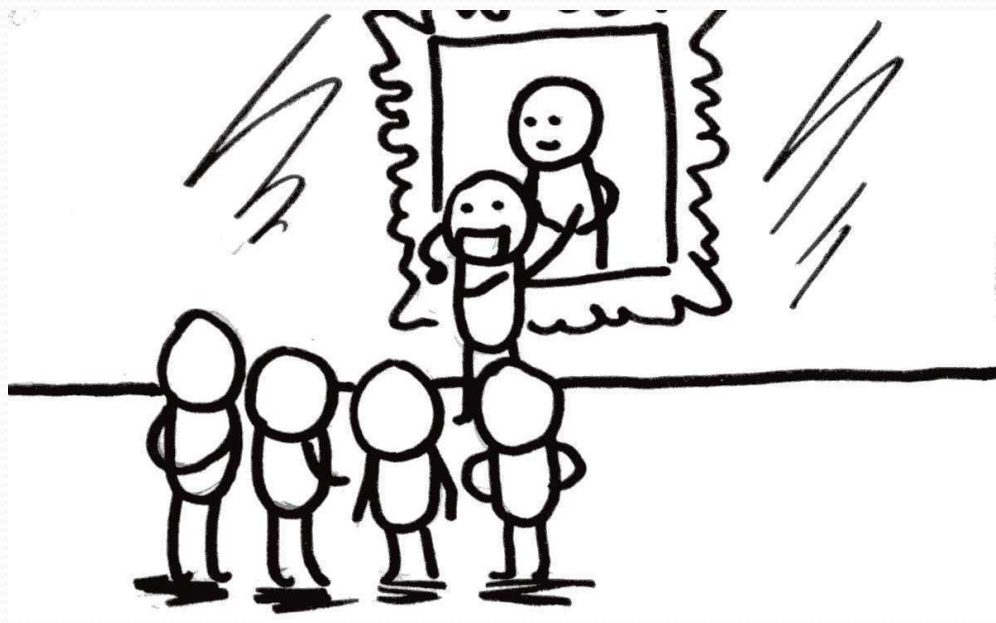
- Слово «экскурсия» происходит от латинского «excursio», что в переводе означало «нашествие». В русский язык это слово проникло в XIX веке и первоначально означало "выбегание, военный набег", затем - "вылазка, поездка".

ЭКСКУРСИЯ = ПОКАЗ + РАССКАЗ

- Экскурсия - это методически продуманный *показ* достопримечательных мест, памятников истории и культуры, в основе которого лежит анализ находящихся перед глазами экскурсантов объектов, а также умелый *рассказ* о событиях, связанных с ними.

Показ в экскурсии – первичен.

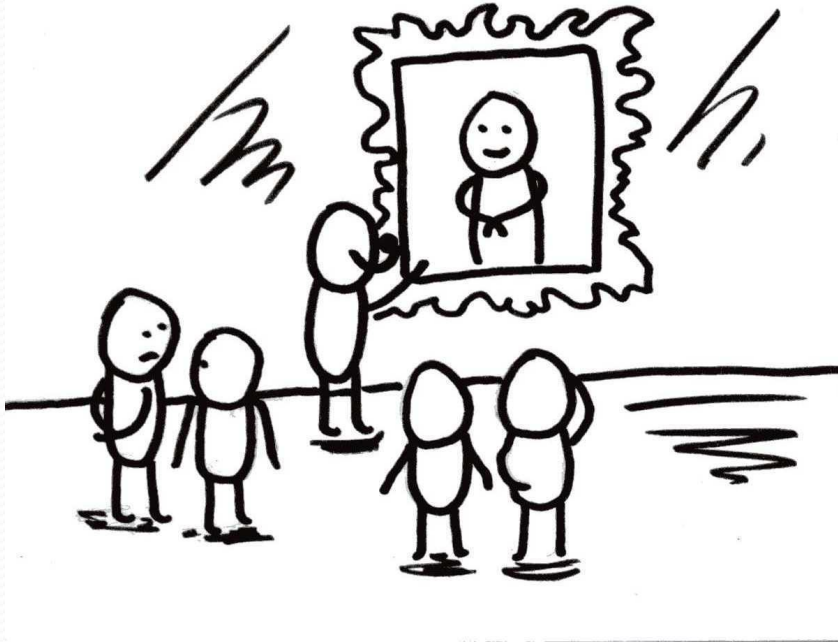
Распространённые ошибки



- Экскурсовод загородил собой объект при показе

В идеале во время показа экскурсовод должен стоять в начале полукольца из туристов.

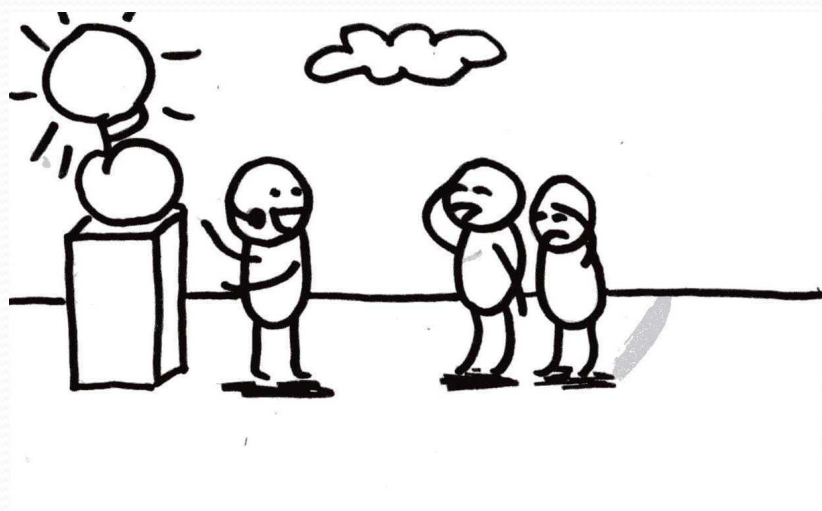
Экскурсовод повернулся спиной к группе



- В этом случае группа теряет визуальный и эмоциональный контакт с экскурсоводом, рассеивается внимание. Экскурсовод не видит реакции людей на происходящее и не может вовремя отреагировать на эмоции группы.

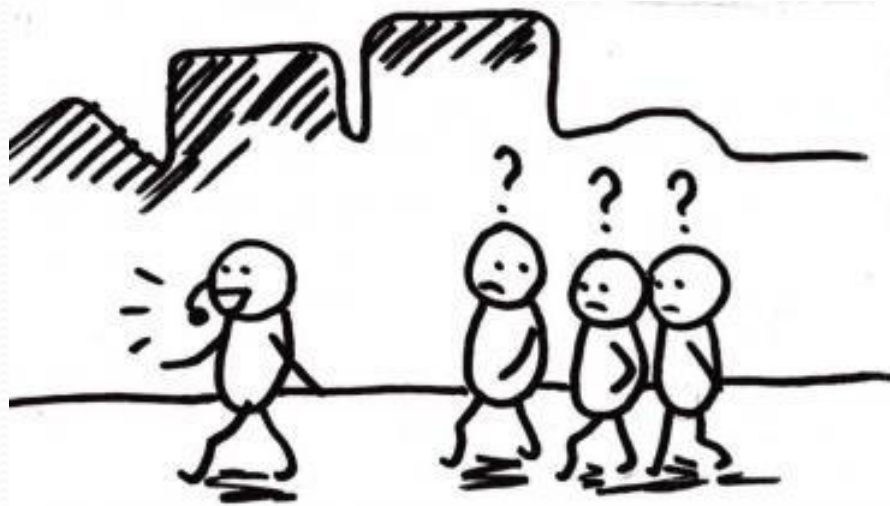
Во время показа экскурсовод стоит полубоком к объекту и группе в начале полукольца группы, либо спиной к объекту и лицом к группе.

Экскурсовод поставил группу лицом к солнцу



- В этом случае группа ослеплена лучами солнца и видит объект очень плохо, либо не видит совсем. Быстро наступает усталость, хочется отвернуться, возникает раздражение. Пропадает внимание слушателей.

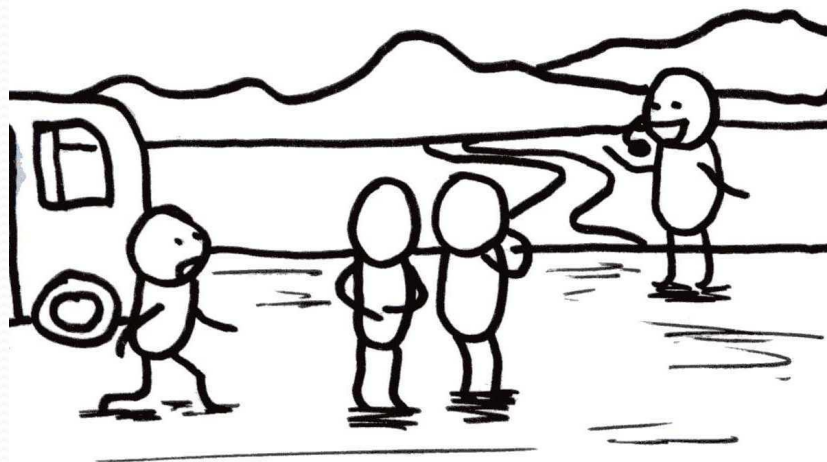
**Группа должна стоять
боком или спиной к
солнцу.**



Экскурсовод ведёт экскурсию на ходу

Если в группе более трех человек, то речь идущего экскурсовода слышат только те, кто идет очень близко к нему. Экскурсовод должен смотреть на дорогу, чтобы не упасть, поэтому звук его речи направлен вперед или в стороны. Позади идущие люди его почти не слышат.

Рассказ лучше организовывать на выбранных заранее точках показа, где вся группа может хорошо слышать речь экскурсовода. Во время ходьбы же удобно ответить на частные короткие вопросы отдельных членов группы, но не всей группы.



Экскурсовод начинает рассказ, когда еще не все члены группы подошли к объекту

- Те члены группы, которые не успели подойти к точке показа или выйти из автобуса, не услышали начало комментария экскурсовода. У них потерялась логическая нить рассказа, они прослушали что-то интересное. Интерес к экскурсии и к экскурсоводу у них падает и возникает чувство несправедливости.

Объявить о выходе на точку показа нужно еще в автобусе (или на предыдущей точке, если она отдалена), а затем дождаться всю группу у объекта. Начать рассказ можно только тогда, когда подойти осталось только одному-двум людям из семи. Опаздывающие, зная это, всегда поторапливаются к началу рассказа.

Экскурсовод начинает рассказ без вступления

Во время первых одной-двух фраз рассказа слушатели почти не слышат и не понимают, что конкретно говорит экскурсовод. Особенно это актуально для больших групп. В первые секунды у слушателей идет механическая настройка слуха на голос экскурсовода, тембр его голоса. Осмысление его слов наступает на несколько секунд позже. Бесполезно говорить что-то важное, что нужно запомнить.

- **Первые фразы экскурсовода должны быть вводными, настраивающими слух туристов на голос экскурсовода. Обычно, это фразы без большого смысла, приветственные или вводные слова: “Рады вас видеть в нашем городе!”, “Спасибо, что привезли нам солнечную погоду!”, “Ну вот мы и добрались до места, о котором я говорил!”**

Экскурсовод не дает указаний по передвижению группы

Группа послушала комментарий к объекту и не знает, куда идти и что делать дальше. Группа разбредается, либо отвлекается на другие вещи: фотографирование, покупка сувениров, осмотр других объектов. В таких случаях туристы должны знать заранее, продолжится ли рассказ, нужно ли им вернуться в автобус или же можно вообще разойтись.

Экскурсовод должен четко сообщать туристам, что будет происходить в ближайшие 5-15 минут. “Сейчас мы перейдем в соседний зал и там ...”, “Сейчас мы пройдем к концу этой улицы и там...”, «У вас есть время, чтобы сделать фото, а затем мы вернёмся в автобус».

Экскурсовод тратит на один объект больше 5 минут

Если время рассказа по одному объекту превышает 3-5 минут, то у слушателей наступает так называемый «кризис внимания»: люди устают слушать, воспринимать, смотреть. Интерес к экскурсии пропадает.

Текст комментария к каждому объекту готовится заранее, время желательно отрепетировать до экскурсии с хронометром.

Иллюстрация из «портфеля экскурсовода» слишком маленькая

Рассматривать иллюстрации во время экскурсии бывает очень интересно, поскольку они могут представлять собой редкие архивные материалы. Если иллюстрация мелкая, то в группе не все могут ее разглядеть, поэтому люди могут начать толкаться. Внимание и интерес слушателей пропадают.

- **Иллюстрации из портфеля экскурсовода должны быть не меньше размера А4, в идеале – наклеены на твердую основу. Бумага должна быть матовой, чтобы не было бликов на солнце. Удобнее всего хранить «портфель» в папке-скоросшивателе.**

Экскурсовод опоздал к началу экскурсии.

ЭТО БЕСИТ!

Приходите на место начала экскурсии за 15-20 минут до начала. Это позволит вам познакомиться с группой, спланировать ваш рассказ, исходя из интересов группы и конкретных людей, создать спокойную доброжелательную обстановку с самого начала экскурсии.