

Тема 8

**Производство и
издержки в рыночной
экономике.**

План

- Классификация издержек в экономике: постоянные и переменные издержки; валовые и средние издержки; альтернативные, бухгалтерские; внешние и внутренние; предельные издержки.
- Теория прибыли. Факторы, определяющие величину прибыли. Бухгалтерская и экономическая прибыль. Условия максимизации прибыли.
- Номинальная и реальная заработная плата. Особенности ценообразования на рынке труда в условиях совершенной и несовершенной конкуренции.

Показатели деятельности предприятия

Для анализа деятельности фирмы в краткосрочный период используются следующие показатели:

- ❖ общий, средний и предельный продукт;
- ❖ общие, средние, предельные, постоянные и переменные издержки;
- ❖ совокупный, средний и предельный доход.

Общий продукт (*total product*) – это количество экономического блага, произведенное с использованием некоторого количества фактора производства

Разделив общий продукт на израсходованное количество переменного фактора, можно получить средний продукт (*average product*):

$$AP=Q:F.$$

Предельный продукт (marginal product)

определяется как прирост совокупного продукта, полученный в результате бесконечно малых приращений количества использованного переменного фактора:

$$MP = \frac{\delta TP}{\delta F}$$

Закон убывающей предельной производительности.■

С ростом использования какого-либо производственного фактора (при прочих равных условиях) рано или поздно достигается такая точка, в которой, дополнительное применение переменного фактора ведет к снижению сначала относительного, а затем и абсолютного объемов выпуска продукции.

Для производства любого продукта предприятие (фирма) использует

экономические ресурсы, факторы производства (землю, капитал, труд, предпринимательские способности) и соответственно несет определенные затраты.

С экономической точки зрения **издержки производства** представляют собой

стоимость затрачиваемых материалов, услуг и труда,

т.е. совокупность расходов, которые несет производитель для производства намеченного объема производства продукции (услуг).

Издержки производства — один из важнейших показателей хозяйственной деятельности фирмы.

По нему можно судить об

- ✓ оптимальности решений, принимаемых фирмой,
- ✓ определении объемов производимой продукции,
- ✓ о гибкости фирмы в меняющихся условиях рыночного равновесия,
- ✓ эффективности использования имеющихся ресурсов для увеличения дохода и прибыли.

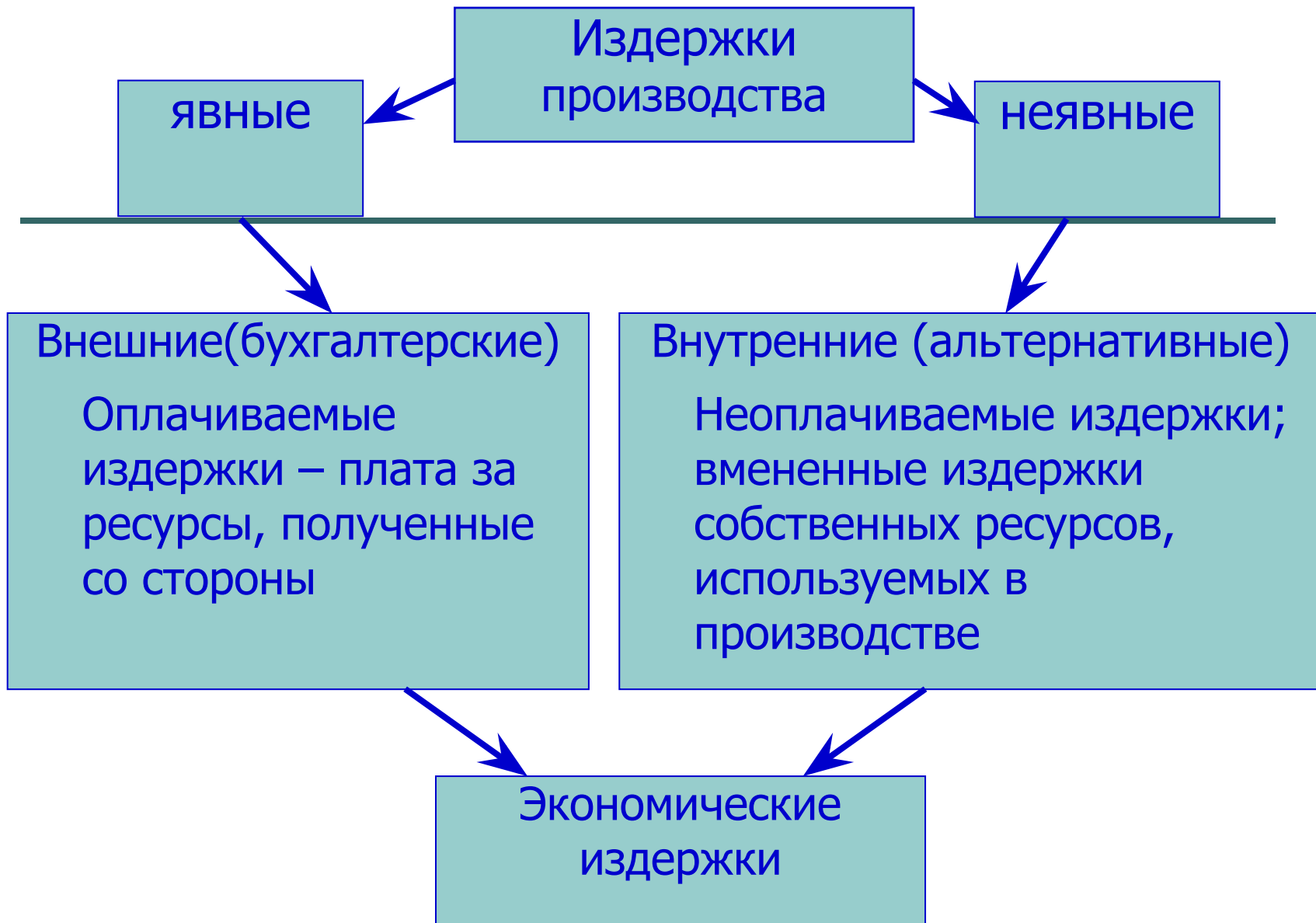
Издержки можно рассматривать с точки зрения общества в целом и с точки зрения отдельного товаропроизводителя.

Различают **общественные** и **индивидуальные** издержки.

Другой подход к определению издержек предполагает выделение в отдельные группы затрат производства альтернативных затрат.

- **Альтернативные издержки** — затраты па ресурсы, равные выгоде, которую можно получить, если при тех же расходах использовать наилучшим образом альтернативный ресурс.
- **Альтернативная стоимость** вложения средств в предприятие определяется наибольшей возможной прибылью, которая может быть получена с этих денег, если бы они были вложены во что-нибудь другое.

-
- Бухгалтерские издержки отличаются от экономических тем, что они не включают стоимость услуг факторов производства, являющихся собственностью фирмы.
 - Для определения экономических издержек работы предприятия нужно вычислить стоимость используемых собственных ресурсов (неявных издержек) и добавить их к бухгалтерским издержкам.



Затраты в краткосрочном периоде

Две основные группы:

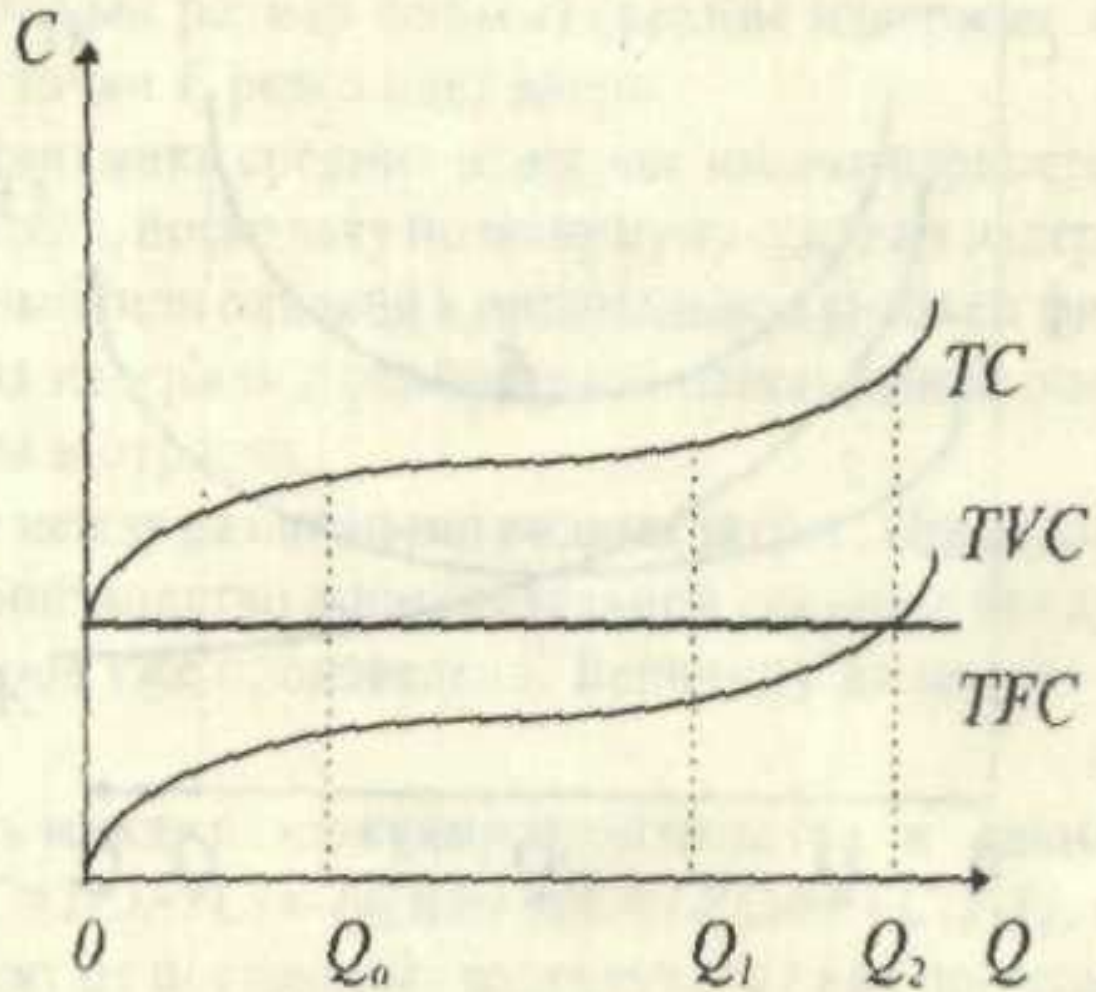
- ☒ Постоянные (TFC или FC)
- ☒ Переменные (TVC или VC)

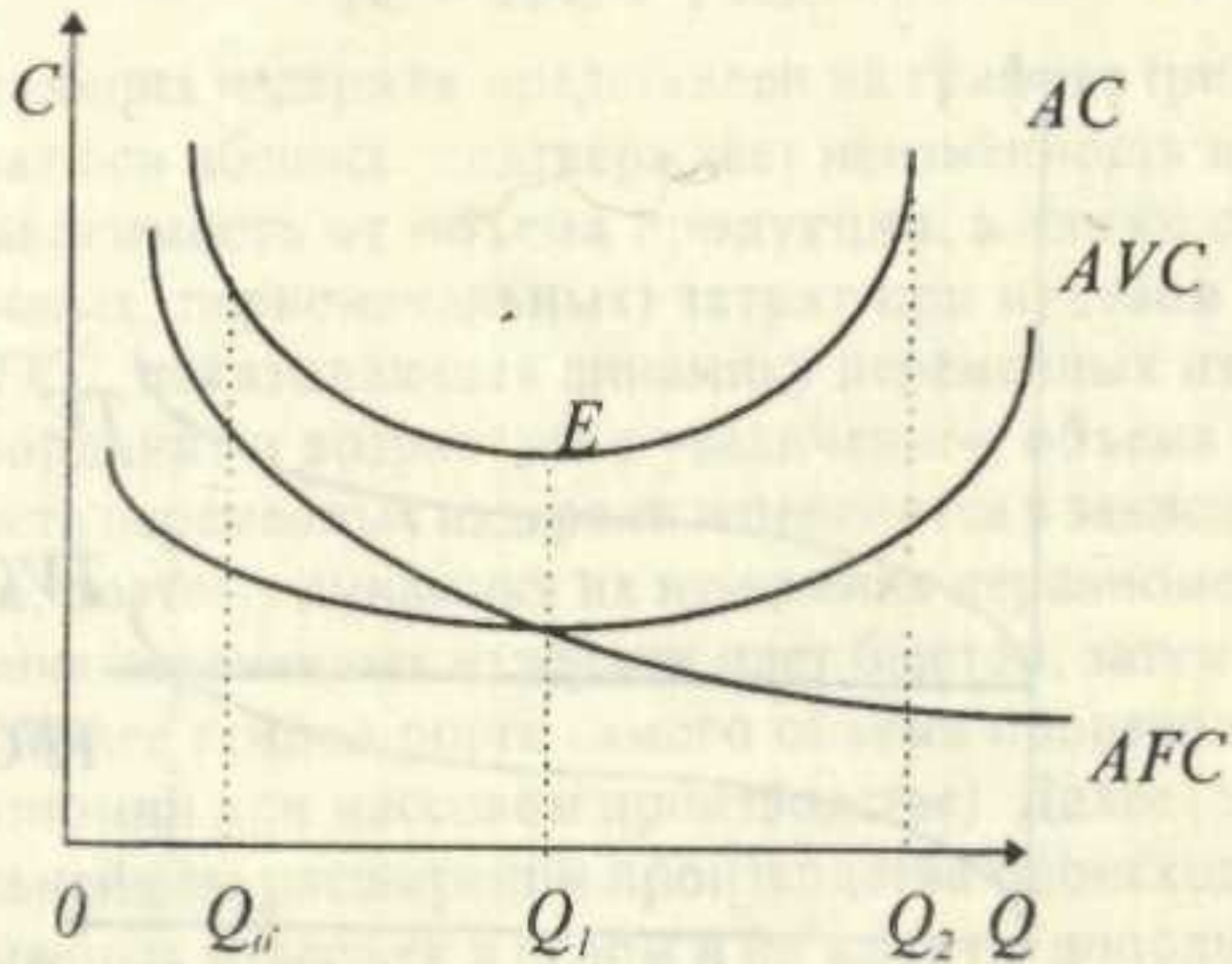
Валовые общие ($TC = TVC + TFC$)

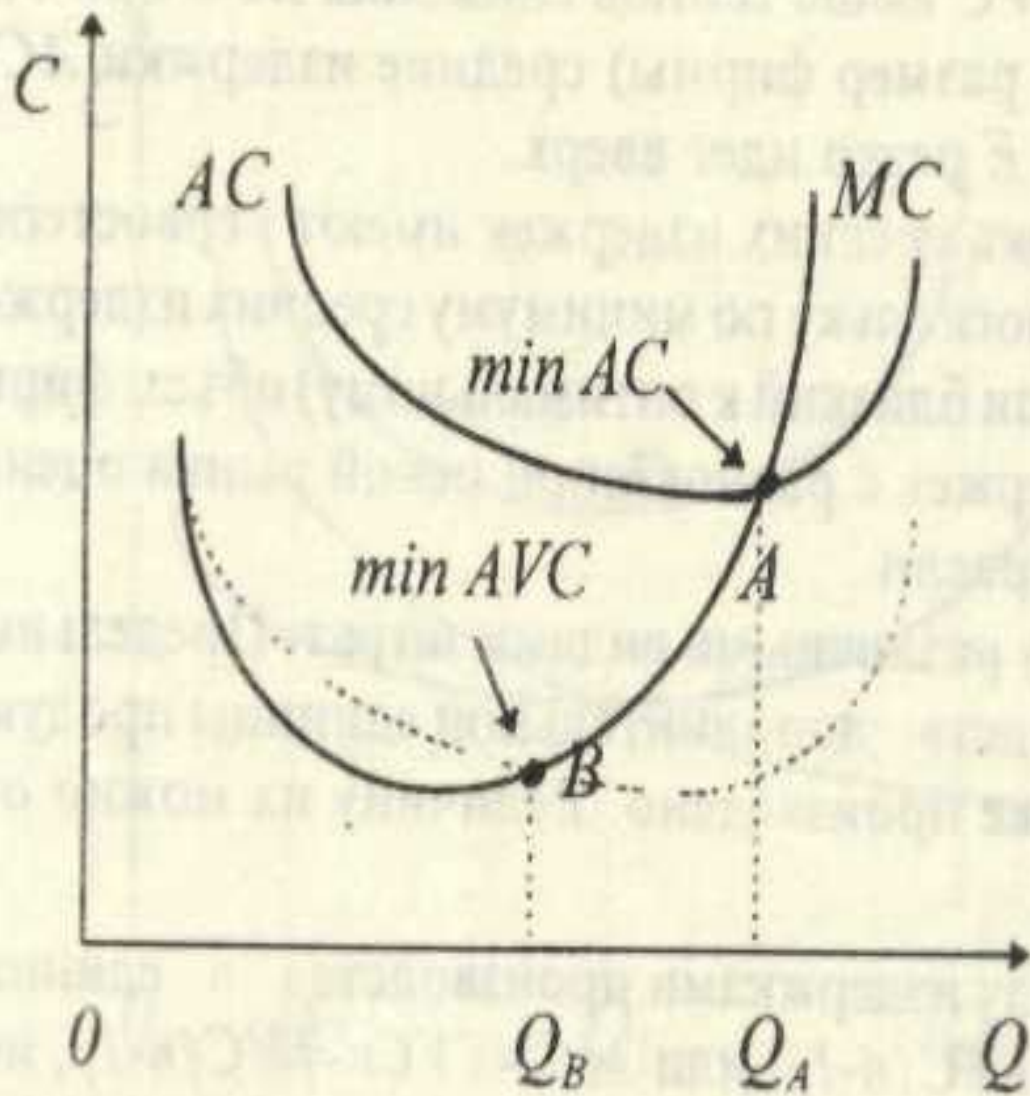
Предельные ($MC = \Delta TC / \Delta Q$)

Средние (ATC или AC)

- ⌘ Средние постоянные ($AFC = FC / Q$)
- ⌘ Средние переменные ($AVC = VC / Q$)
- ⌘ Средние общие ($ATC = AVC + AFC$)







Постоянные издержки **FC (TFC)**

не зависящие от объема производимой продукции и существующие при нулевом производстве:

- ⦿ Затраты по эксплуатации зданий
- ⦿ Рентные платежи
- ⦿ Страховые взносы
- ⦿ Некоторые виды налогов
- ⦿ Расходы по заработной плате управленческого персонала

Переменные издержки **VC (TVC)**

величина которых зависит от объема производства:

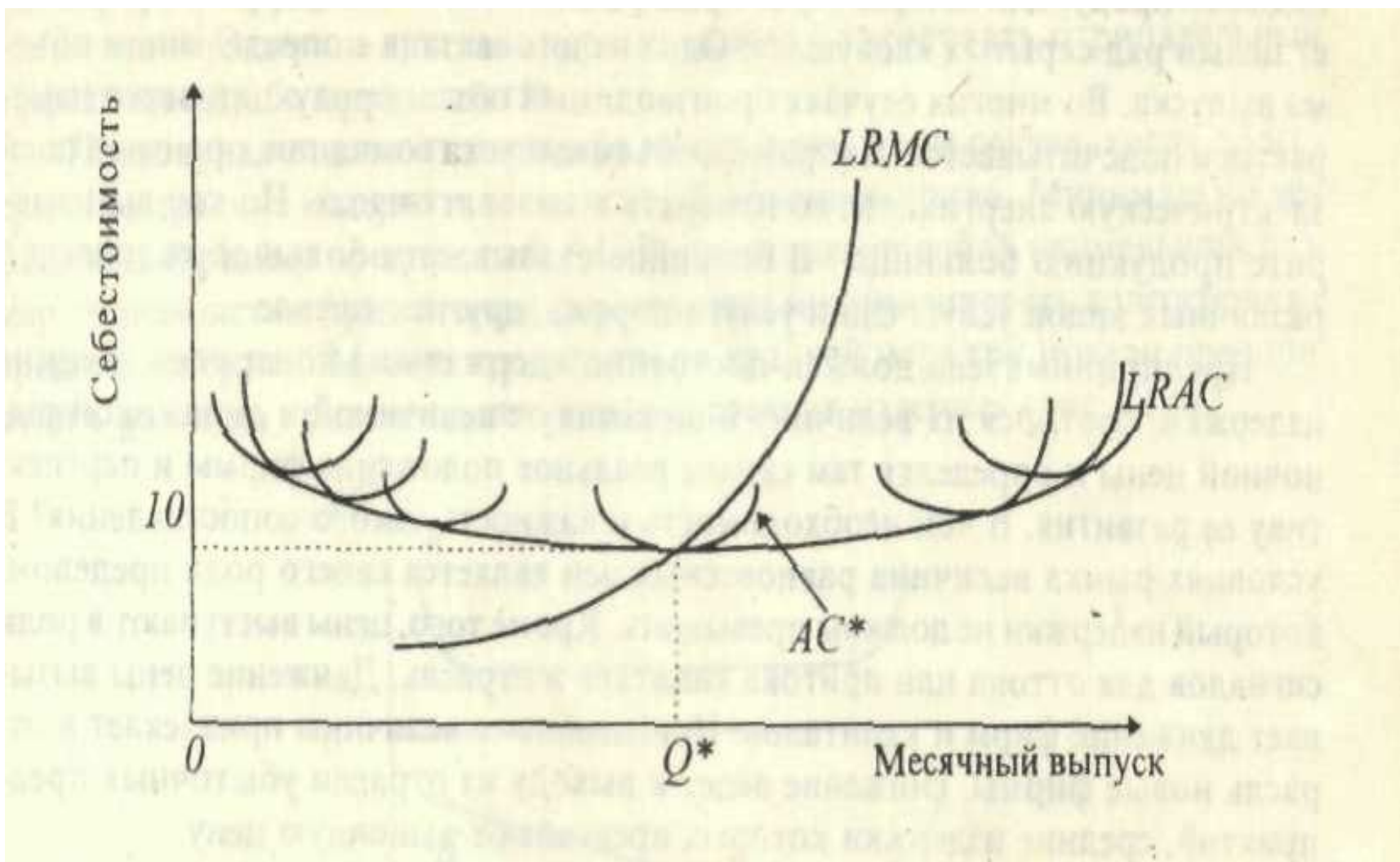
- Затраты на сырье , материалы, запчасти, транспорт, топливо, электроэнергию
- Заработная плата работников, непосредственно производящих продукцию

Предельные издержки в долгосрочном периоде (долгосрочные предельные издержки)

Это величина изменения издержек при изменении объема выпуска, когда все факторы производства являются переменными.

Долгосрочные предельные издержки — это приращение издержек производства в условиях, когда производитель имеет возможность изменять размеры предприятия.

Если $LRMC$ меньше, чем $LRAC$, последние уменьшаются, если $LRMC$ больше, чем $LRAC$, последние должны увеличиваться. Когда $LRAC$ имеют минимальную величину или являются постоянными, $LRMC$ равны $LRAC$.



Прибыль выполняет функции

- распределительная — создание фондов денежных средств, обеспечивающих финансирование принятых к реализации программ и стратегий,
- поддержание оптимальной структуры капитала, сведение к минимуму риска банкротства;
- стимулирующая — снижение издержек производства как результат внедрения инноваций и технических усовершенствований.

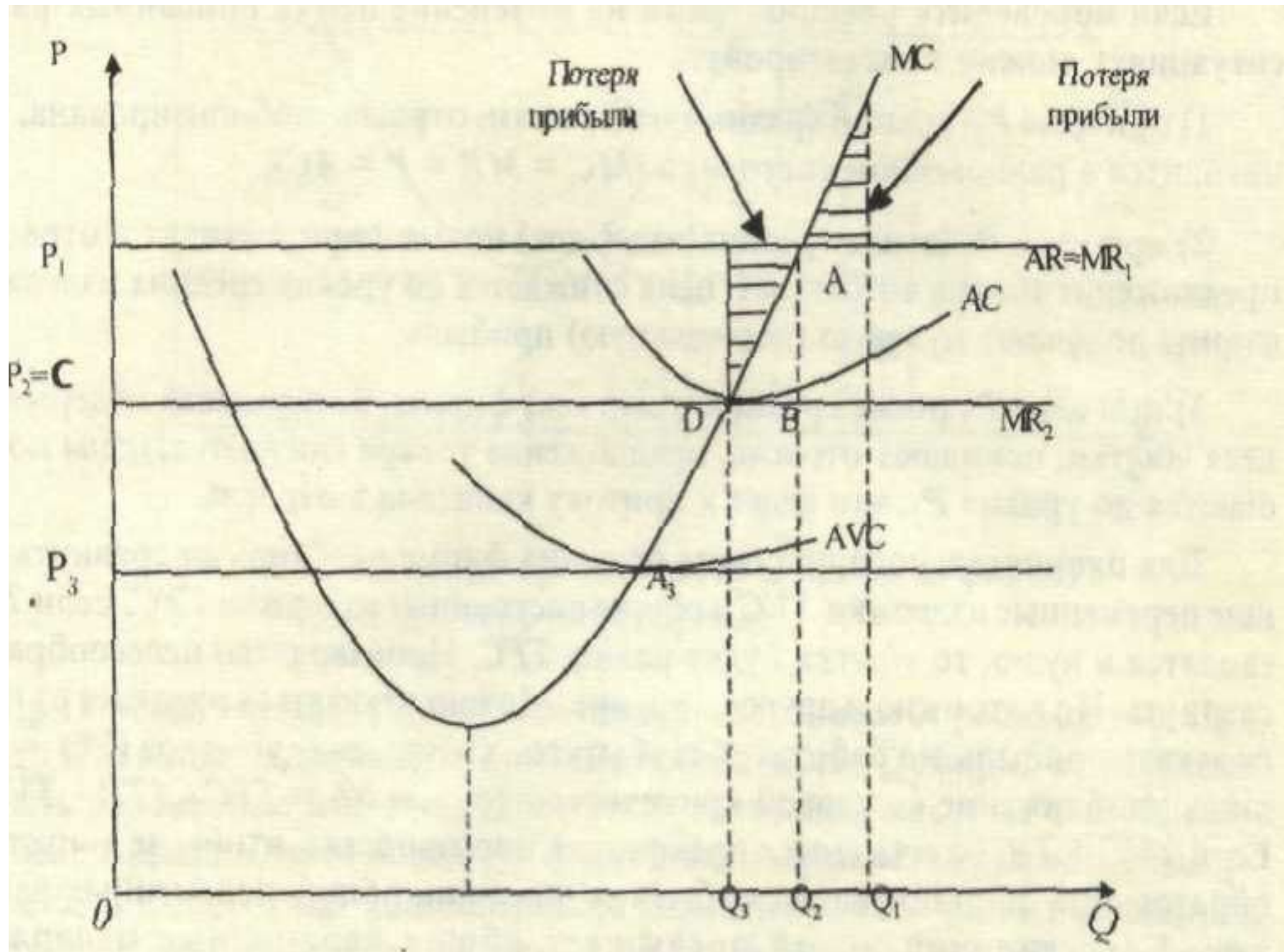
На рынке совершенной конкуренции

Чтобы добиться максимальной прибыли, фирма должна производить такой объем продукции, при котором $MR=MC$. На **рынке совершенной конкуренции** ни одна из фирм не влияет на цену своей продукции, а $P=MR$.

Поэтому максимизация общей прибыли ($Pr=MR-MC$) достигается тогда, когда $P=MC$.

При этом, если $P > MC$, то производство можно расширить.

Если $P < MC$, то производство нужно сокращать



Экономическая и бухгалтерская прибыль

Прибыль - разница между валовыми доходами от продажи товаров и услуг и издержками производства.

В зависимости от того, что включается в состав издержек, различают бухгалтерскую и экономическую прибыль.

- ※ **Бухгалтерская прибыль** - разница между валовыми и бухгалтерскими (т.е. явными, фиксированными в бухгалтерских отчетах в качестве затрат на приобретение ресурсов на стороне) издержками.
- ※ **Экономическая прибыль** есть разница между валовыми доходами и экономическими (т.е. полными) издержками, включающими как явные, так и скрытые затраты. которые не фигурируют в бухгалтерских ведомостях.

Таким образом, бухгалтерская прибыль превышает экономическую на величину скрытых (неявных) издержек.