



**Дополнительная общеразвивающая
общеобразовательная программа
социально – педагогической направленности
«Школа первой помощи»**

**Пашкова Елена Сергеевна,
преподаватель-организатор ОБЖ МАОУ «СОШ № 7»
Южноуральский городской округ**

**Центр образования
цифрового и гуманитарного профилей «Точка роста»
МАОУ «СОШ № 7» г.Южноуральск**



**Центр образования
цифрового и гуманитарного профилей «Точка роста»
МАОУ «СОШ № 7» г.Южноуральск**



**Центр образования
цифрового и гуманитарного профилей «Точка роста»
МАОУ «СОШ № 7» г.Южноуральск**



**Центр образования
цифрового и гуманитарного профилей «Точка роста»
МАОУ «СОШ № 7» г.Южноуральск**



**Центр образования
цифрового и гуманитарного профилей «Точка роста»
МАОУ «СОШ № 7» г.Южноуральск**



Цель дополнительной общеразвивающей программы

«Школа первой помощи»:

формирование у обучающихся ключевой компетенции по оказанию первой помощи себе и пострадавшим

Задачи программы:

- развитие познавательного интереса к методам и средствам оказания первой помощи, приобретение знаний, умений, навыков, компетенций по оказанию первой помощи пострадавшим
- формирование у обучающихся адекватных и правильных действий в случаях возникновения природных и техногенных катастроф
- развитие мотивации к оказанию первой помощи, потребности в развитии навыков оказания первой помощи, ответственности за эффективность своих действий

Разновидности переломов.

Способы наложения транспортной иммобилизации



Человек, среда его обитания. Безопасность человека



Человек, среда его обитания. Безопасность человека



Формы организации обучения

индивидуально-групповые

(педагог уделяет внимание нескольким обучающимся на занятии в то время, когда другие работают самостоятельно)



Формы организации обучения

дифференцированно-групповые

(в группы объединяют обучающихся с одинаковыми учебными возможностями и уровнем сформированности умений и навыков)



Формы организации обучения

работа в парах



Правила наложения повязок.

Типовые бинтовые повязки. Повязка «працевидная»



Правила наложения повязок.

Типовые бинтовые повязки. Повязка «пращевидная»



Организм как единое целое

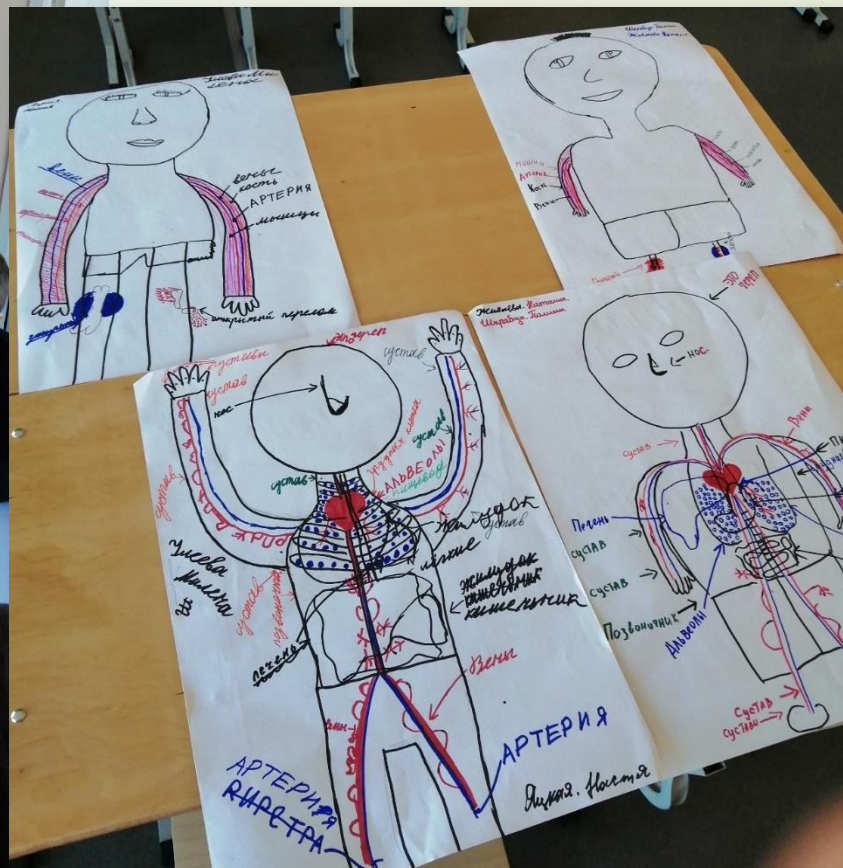


Основы анатомии, физиологии и гигиены человека. Статика и динамика человеческого тела



Основы анатомии, физиологии и гигиены человека.

Статика и динамика человеческого тела




Организм как единое целое

ЭНЦИКЛОПЕДИЯ

АНАТОМИЯ

В ДОПОЛНЕННОЙ РЕАЛЬНОСТИ



СНАЧАЛА СИСТЕМА
АЛЬТЕРНАТИВНАЯ СИСТЕМА

Узнайте, как кровеносная система работает в организме.

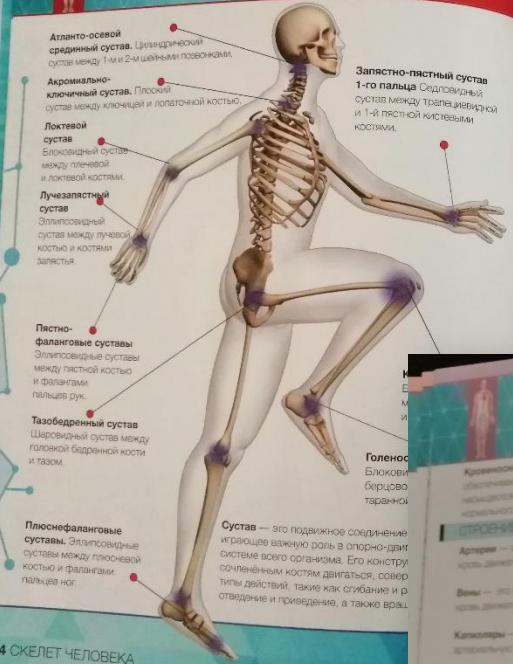
Анатомия

Дополненная реальность

БЕСПЛАТНОЕ ПРИЛОЖЕНИЕ

App Store Google Play

СКЕЛЕТ ЧЕЛОВЕКА СУСТАВЫ. ВИДЫ И ОСОБЕННОСТИ



Атлanto-осевой средний сустав. Цилиндрический сустав между 1-м и 2-м шейными позвонками.

Акромиально-ключичный сустав. Плоский сустав между ключицей и лопаточной костью.

Локтевой сустав. Блоковый сустав между локтевой и локтевой костями.

Лучезапястный сустав. Эллипсоидный сустав между лучевой костью и костями запястья.

Пястно-фаланговые суставы. Эллипсоидные суставы между пястной костью и фалангами пальцев рук.

Тазобедренный сустав. Шаровидный сустав головки бедренной кости и таза.

Плосифаланговые суставы. Эллипсоидные суставы между пястной костью и фалангами пальцев ног.

Запястно-пястный сустав 1-го пальца. Седловидный сустав между трапециевидной и 1-й пястной кистевыми костями.

Шаровидный сустав.

Цилиндрический сустав. находится между 1-м и 2-м шейными позвонками.

Седловидный сустав. находится между трапециевидной костью, лопесью и 3-й пястной.

Эллипсоидный сустав. находится между костями запястья.

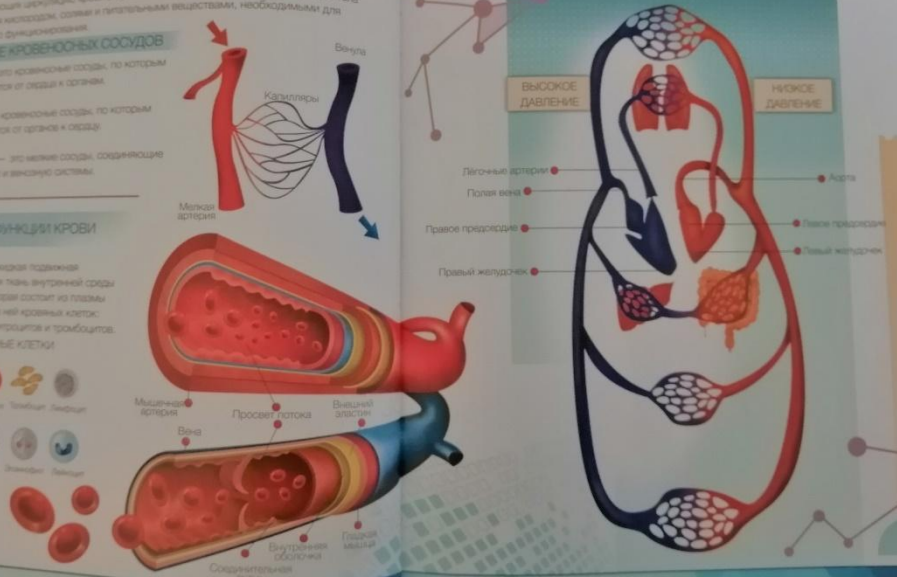
Голено-берцовый сустав.

Сустав — это подвижное соединение и играет важную роль в опорно-двигательной системе всего организма. Его конструкция позволяет костям двигаться, совершать различные действия, такие как сгибание и разгибание, а также вращение.

14 СКЕЛЕТ ЧЕЛОВЕКА

КРОВЕНОСНАЯ СИСТЕМА ОПИСАНИЕ И ОСОБЕННОСТИ

ОБЩИЙ ВИД



Кровеносная (сердечно-сосудистая) система — это совокупность органов, обеспечивающих циркуляцию крови в организме. В результате точной и структурированной работы кровеносной системы, органы и ткани получают необходимые для нормальной жизнедеятельности кислород и питательные вещества, необходимые для нормального функционирования.

СТРОЕНИЕ КРОВЕНОСНЫХ СОСУДОВ

Артерии — это кровеносные сосуды, по которым кровь движется от сердца к органам.

Вены — это кровеносные сосуды, по которым кровь движется от органов к сердцу.

Капилляры — это мелкие сосуды, соединяющие артериальную и венозную системы.

СОСТАВ И ФУНКЦИИ КРОВИ

Кровь — это жидкая соединительная ткань внутренней среды организма, которая состоит из плазмы и клеток и выполняет в ней кровяные функции: лейкоцитарную, тромбоцитарную, кроветворную.

КРОВЯНЫЕ КЛЕТКИ

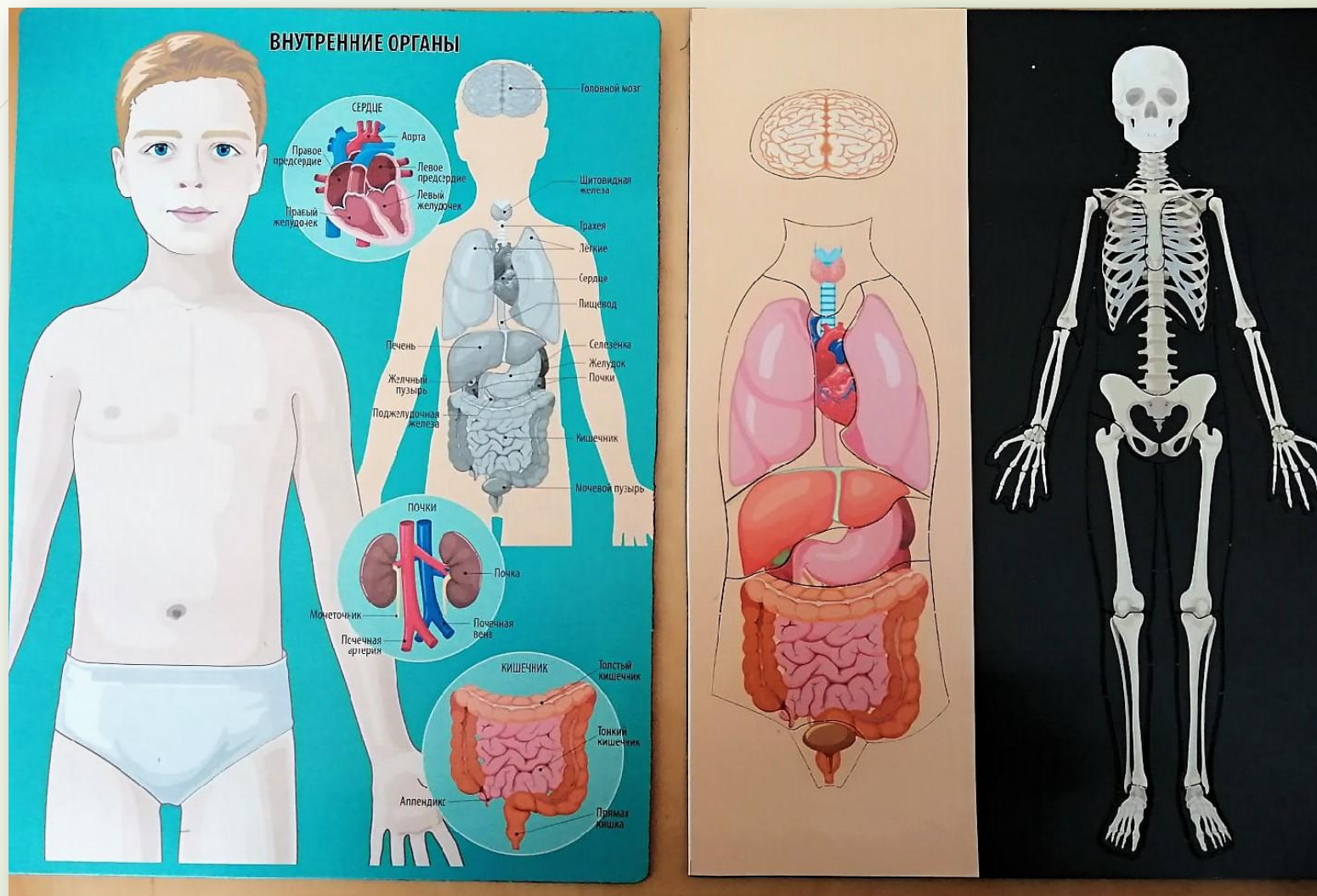
Мягкая артерия, Капилляры, Вена, Малкая артерия.

Мягкая артерия, Просвет артерии, Внутренняя оболочка, Соединительная ткань, Просвет вены, Внутренний эластичный слой, Гладкая мускулатура.

ВЫСОКОЕ ДАВЛЕНИЕ / **НИЗКОЕ ДАВЛЕНИЕ**

Легочные артерии, Легочная вена, Правое предсердие, Правый желудочек, Левые предсердия, Левый желудочек, Артерия.

Организм как единое целое



Магнитное пособие «АНАТОМИЯ»/ «Скелет человека» и «Внутренние органы»

Помощь при попадании инородного тела в дыхательные пути



Правила наложения повязок.

Типовые бинтовые повязки. Повязка «чепец»



Виды кровотечений и способы их остановки



Оборудование кабинета ОБЖ МАОУ «СОШ № 7»



Правила наложения повязок. Типовые бинтовые и небинтовые повязки



Правила наложения повязок.

Типовые бинтовые повязки



Правила наложения повязок.

Типовые бинтовые повязки. Повязка «чепец»



Разновидности переломов.

Способы наложения транспортной иммобилизации



Разновидности переломов.

Способы наложения транспортной иммобилизации



Темы программы «Школа первой помощи»!

- **Помощь при утоплении**
- **Помощь при поражении электрическим током и молнией**
- **Помощь пострадавшим при обширных ожогах**
- **Помощь пострадавшим при извлечении из-под обломков и завалов зданий и техники**
- **Помощь при аллергическом шоке**



**Дополнительная общеобразовательная
общеразвивающая программа
«Школа первой помощи»**

**Пашкова Елена Сергеевна,
преподаватель-организатор ОБЖ МАОУ «СОШ № 7»
Южноуральский городской округ**