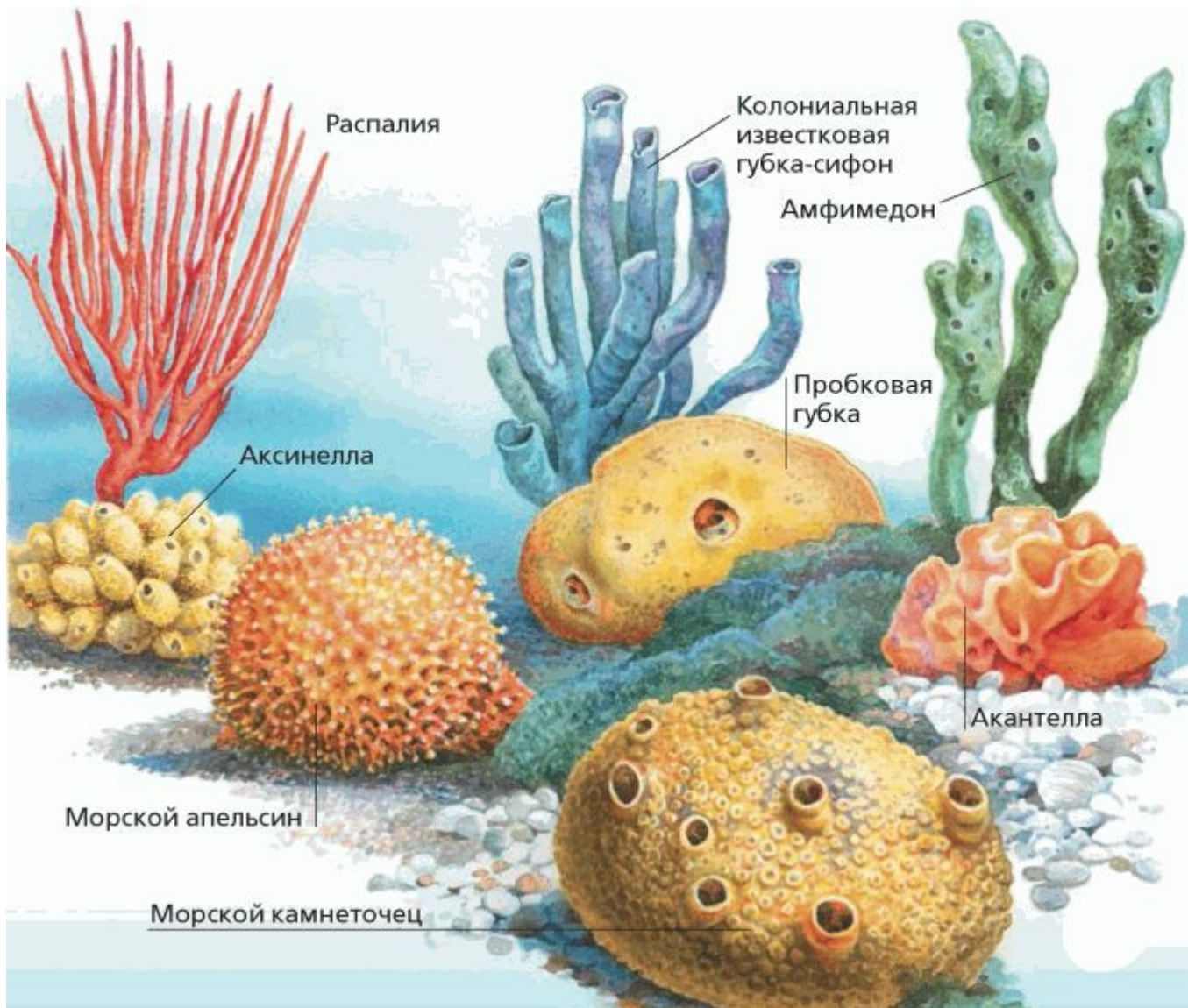
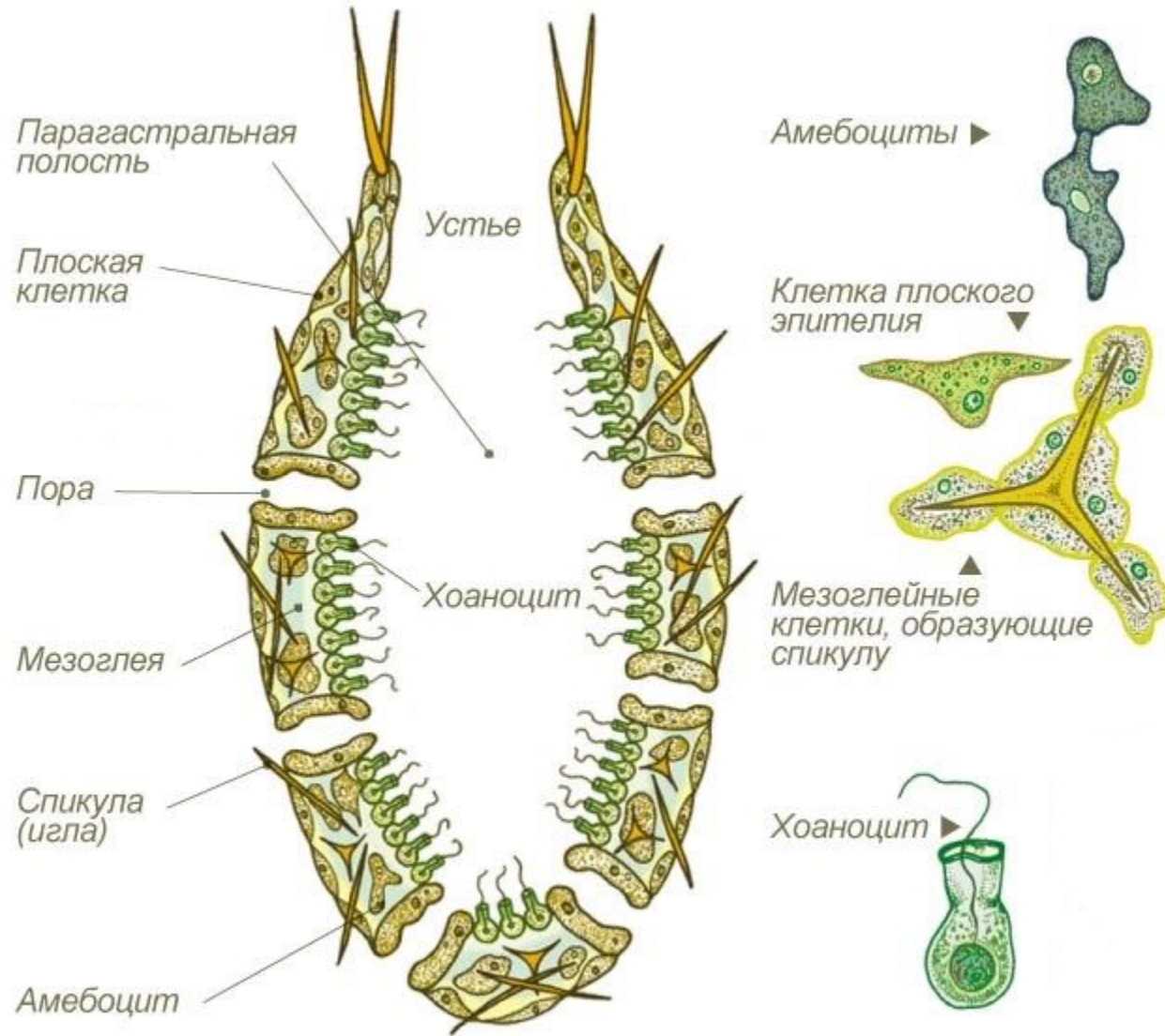


Многообразие губок



Строение губок



Обыкновенные

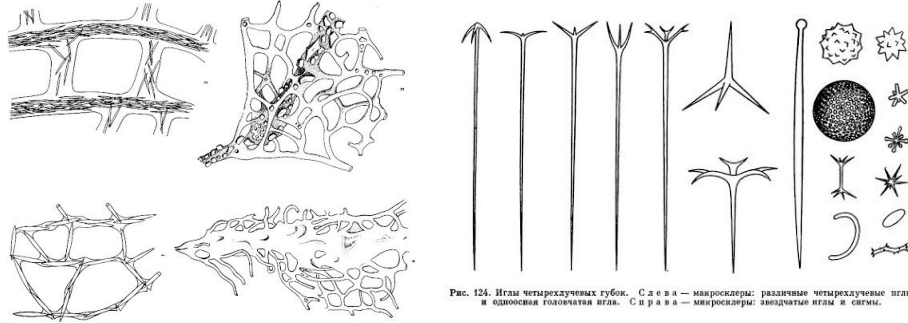
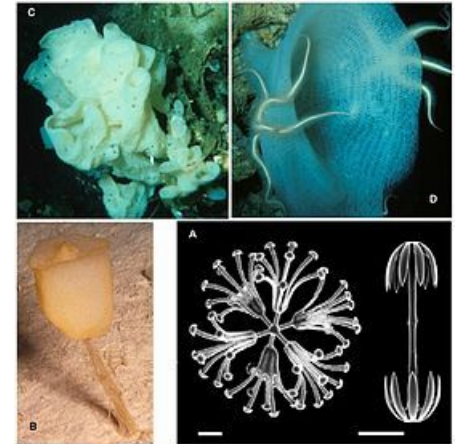
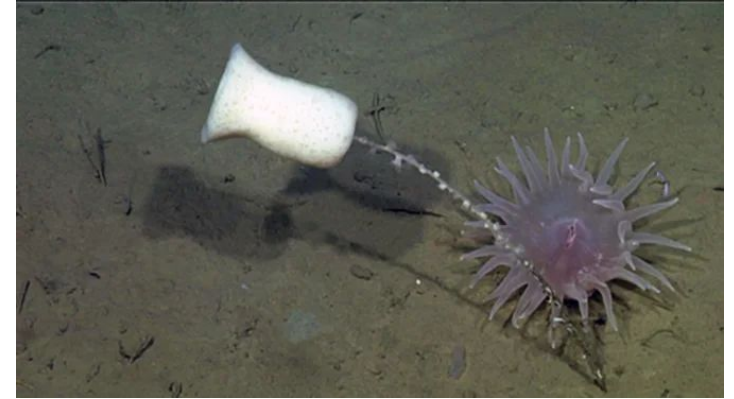


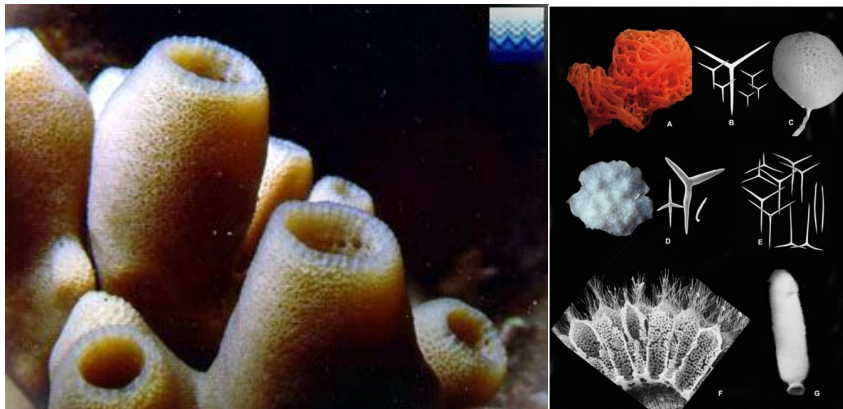
Рис. 124. Иглы четырехлучевых губок. С л е в а — макроскелеры: различные четырехлучевые иглы и одноосевая головчатая игла. С п р а в а — микроскелеры: звездчатые иглы и сизмы.

Группы губок

Стеклянные



Известковые



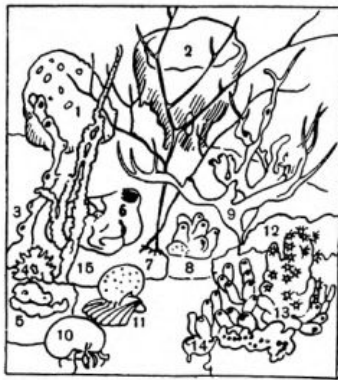


Таблица 5. Поселение губок на дне Средиземного моря:

- 1 — клония (Cliona);
- 2 — Calyx;
- 3 — Siphonochalina;
- 4 — Acanthella;
- 5 — Chondrilla;
- 6 — геодия (Geodia) с сидящей на ней змеехвосткой;
- 7 — Raspailla;
- 8 — Halichondria;
- 9 — Siphonochalina;
- 10 — пробковая губка (*Suberites domuncula*) и рак-отшельник;
- 11 — морской апельсин (*Tethya aurantium*);
- 12 — *Hymedesmia*;
- 13 — *Axinella* в сожительстве с коралловыми полипами (*Parazoanthus axinellae*);
- 14 — *Haliclona*;
- 15 — *Axinella*.



Губки Байкала



Пресноводная губка бадяга
(Ephedatia)

