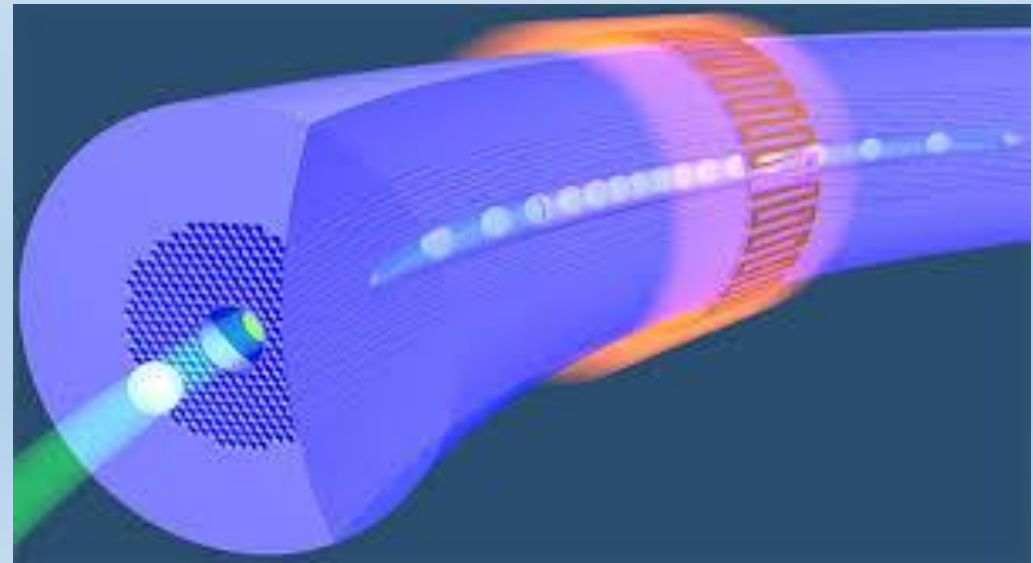
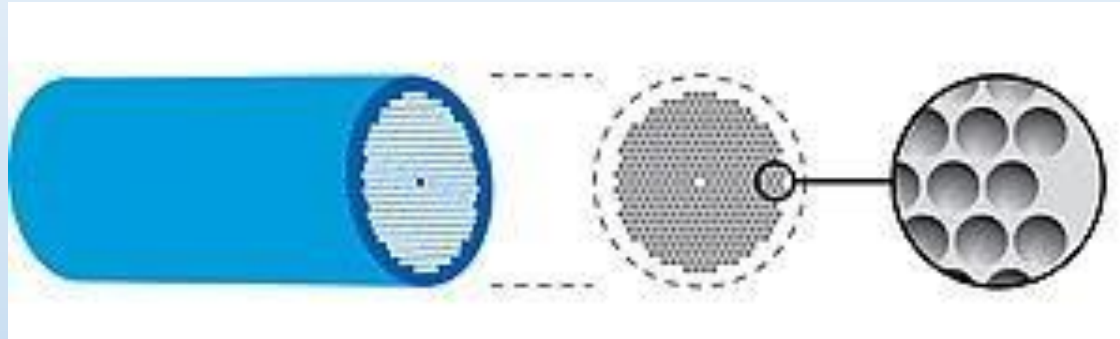


# ФОТОНО- КРИСТАЛЛИЧЕСКИЕ ВОЛОКНА.

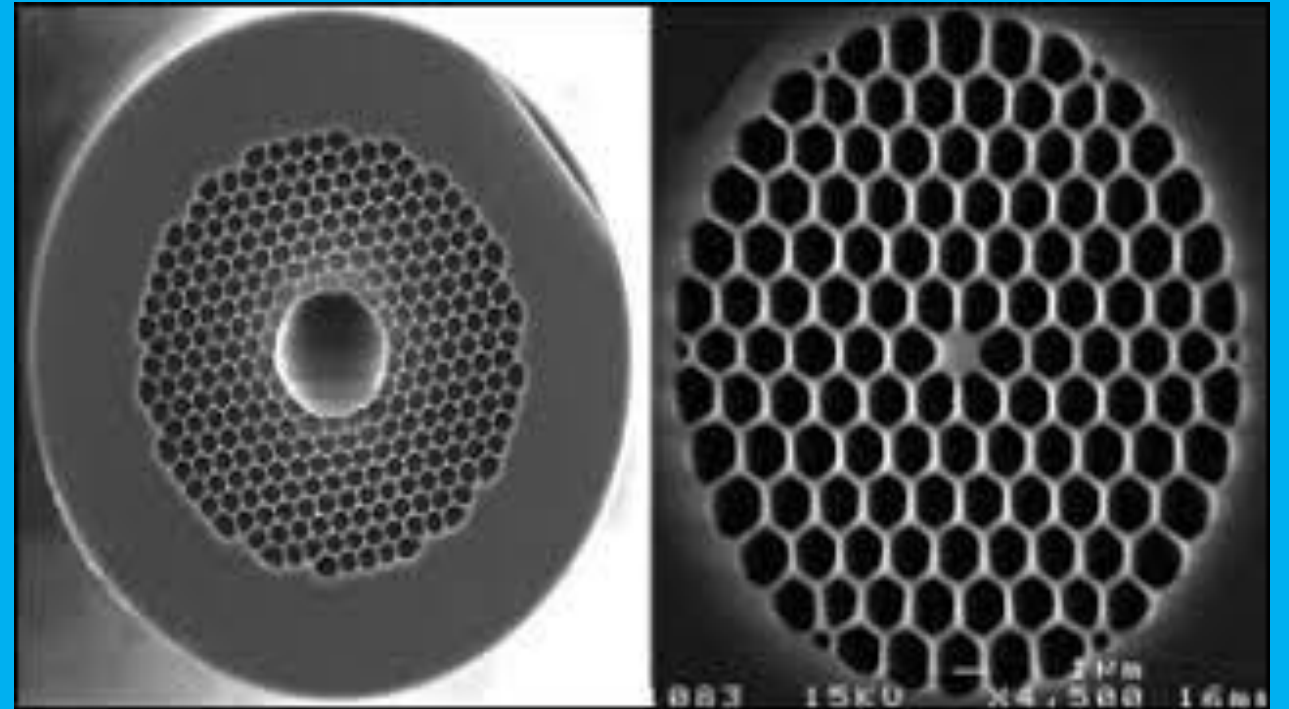
Презентацию подготовил:  
Гайдаев В.И.  
ТОБО-02-16

Преподаватель: Садовникова Яна Эдуардовна

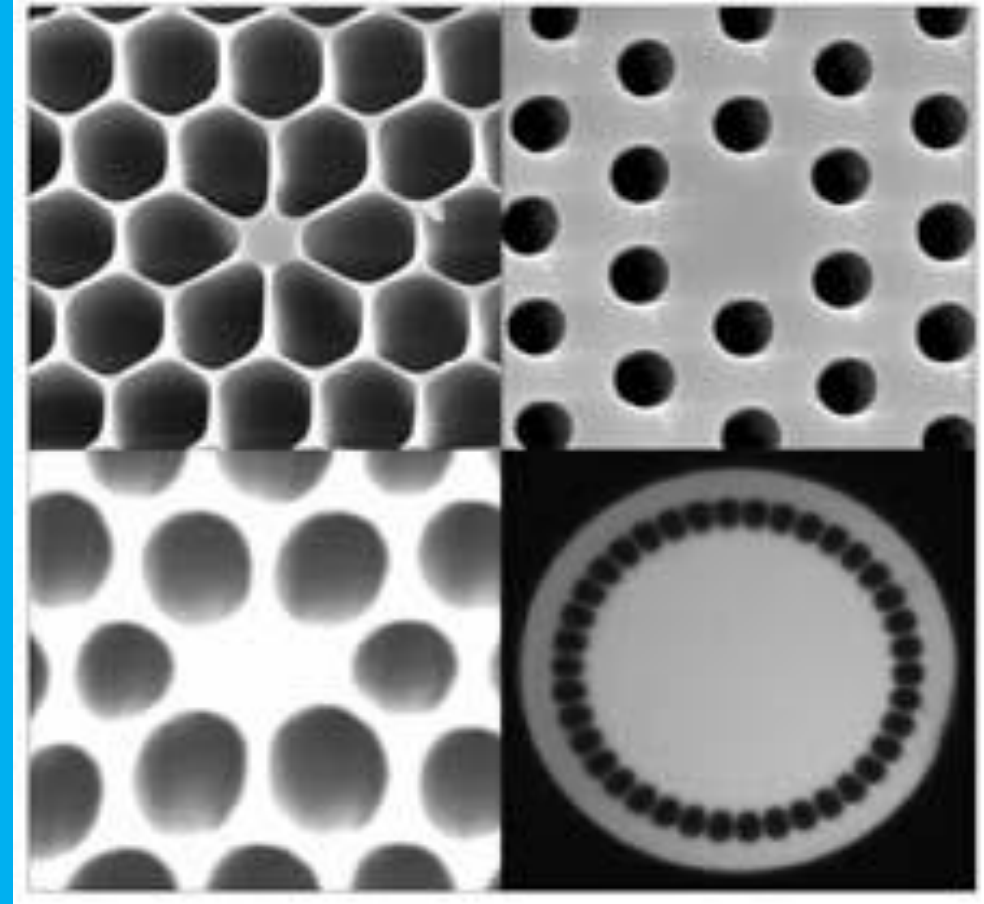
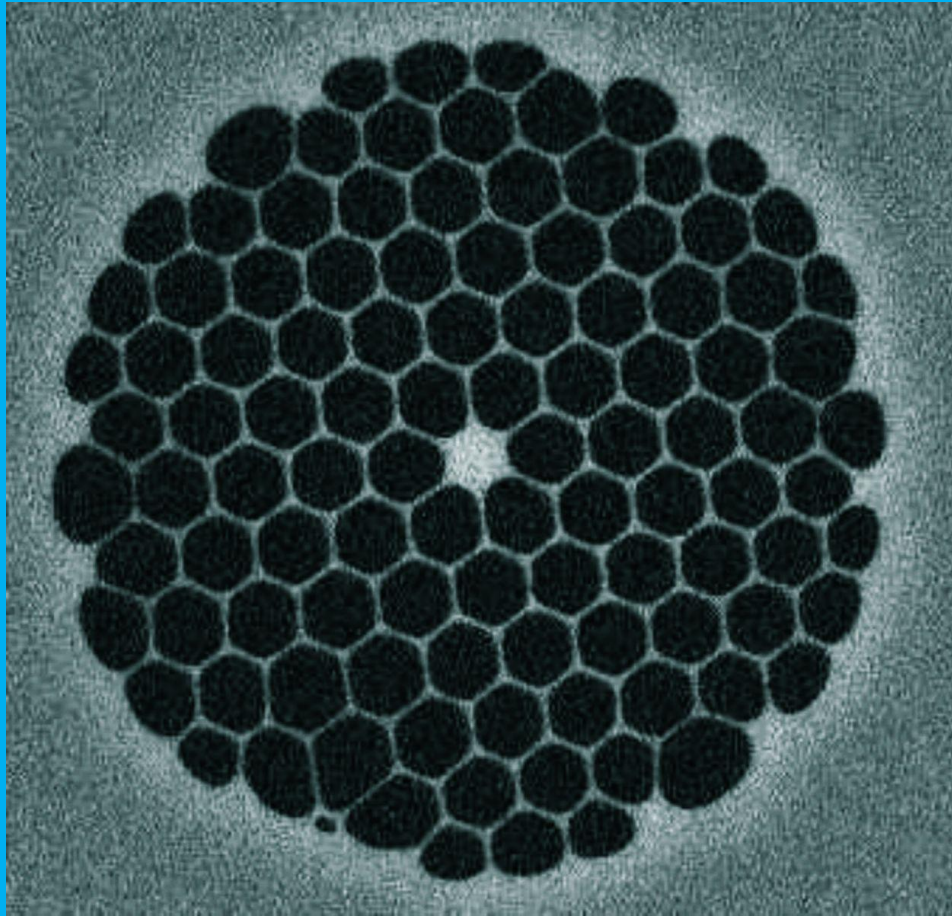
# ФОТОННО-КРИСТАЛЛИЧЕСКОЕ ВОЛОКНО



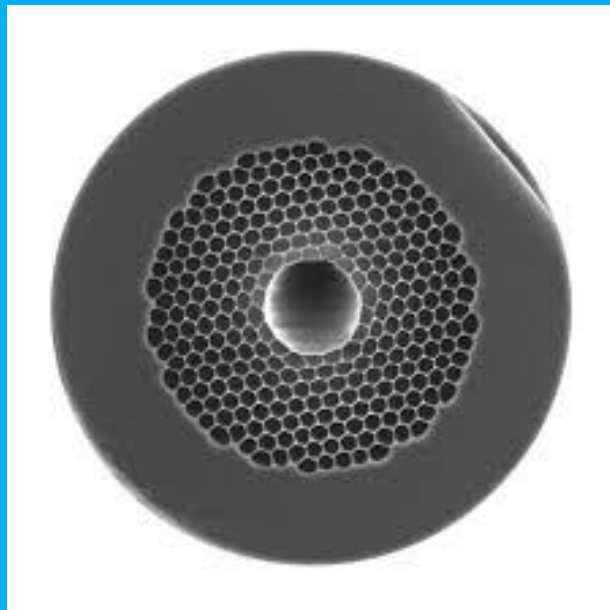
# Класса фотоно-кристаллических ВОЛОКОН



# Поперечное сечение ФВК со сплошной световедущей жилой.



# Поперечное сечение ФВК с поллой световедущей жилой.



# Получение ФВК.

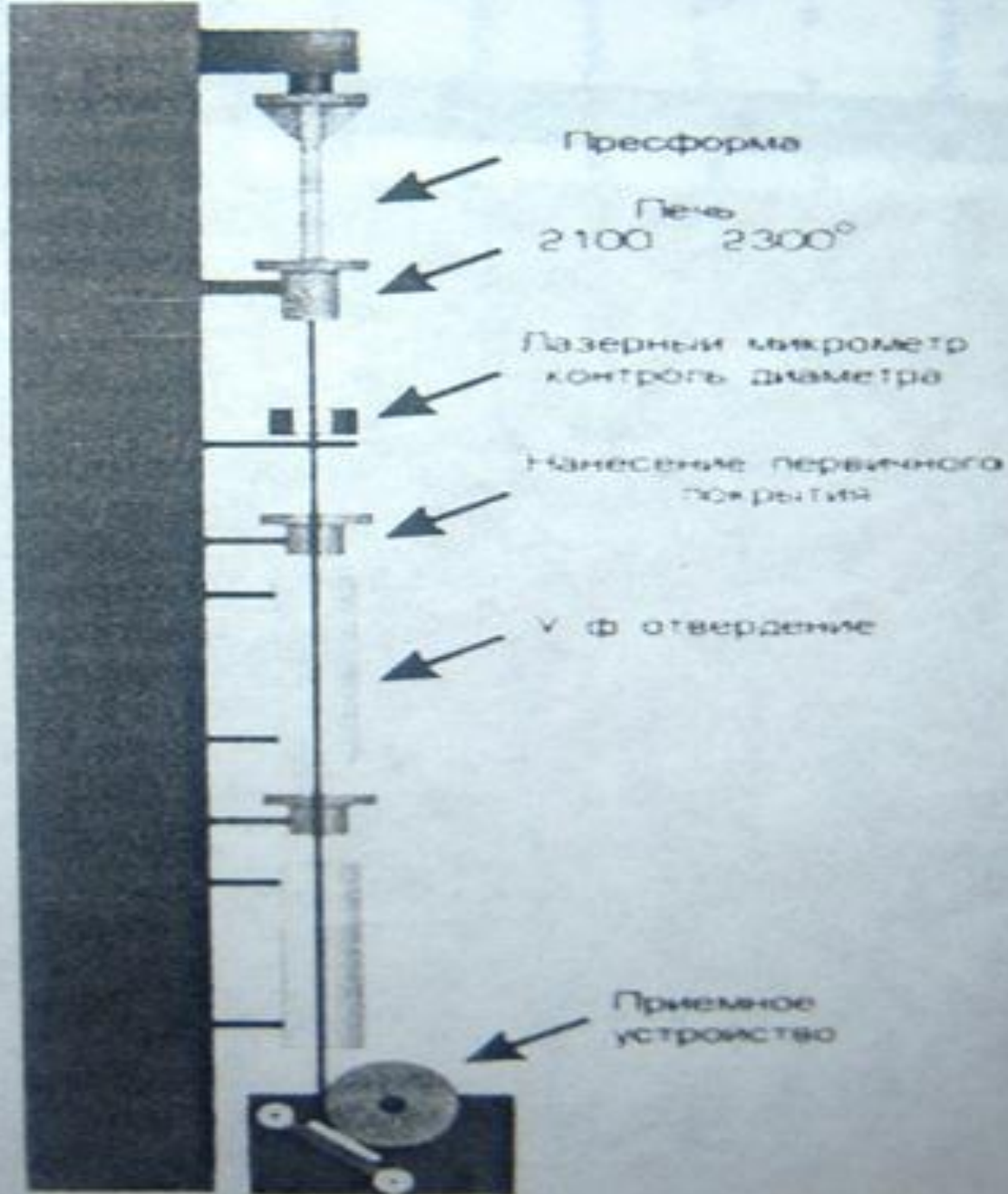


Рис. 8.5. Принципиальная схема установки вытяжки волокна.

Спасибо за внимание!