

Нарциссическая организация личности. Подход О. Кернберга



**Докладчики:
Филиппова Анна
Жданова Дарья**

Структура нарциссической личности

- Нормальный и патологический нарциссизм включает в себя взаимоотношения Я-репрезентаций с объект репрезентациями и с внешними объектами, конфликты инстинктов, в которых участвуют либидо и агрессия.
- При патологическом нарциссизме либидо направлено на патологически Грандиозное Я (реальное Я, идеальное Я, идеальные объект-репрезентации. Обесцененные или определяемые агрессией Я- и объект репрезентации отщеплены, диссоциированы, вытеснены, спроецированы)

Формы нарциссизма

1. Нормальный инфантильный.
2. Нормальный взрослый.
3. Патологический.



При патологическом характерна ненормальная структура Я. Бывает 2х типов:

- Я патологическим образом идентифицируется с объектом, а репрезентация инфантильного Я проецируется на объект (Я и объект обменялись своими функциями). (З. Фрейд)
- Тип патологического нарциссизма - наличие грандиозного Я. Злокачественный нарциссизм (сочетание Грандиозного Я, эгосинтонной агрессии, параноидных черт)

Особенности при диагностическом исследовании.

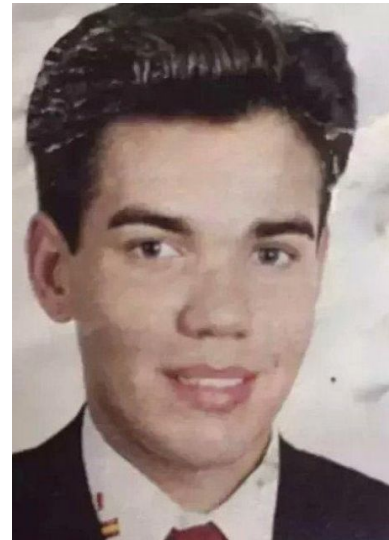
1. За структурой Грандизного Я скрываются конфликты, в том числе агрессия, связанная с конфликтами зависти.
2. Бессознательные конфликты зависти приводят к обесцениванию людей и портят то, что получили от других .
3. В глубине никому не доверяют и обесценивают всех людей.
4. Неспособность создать интегрированные концепции других людей.
5. При взаимоотношении часто играют роль эксплуататора или паразита.
6. Ограниченная способность испытывать эмпатию.
7. Противоречие между раздутой Я-концепцией и периодически возникающем чувстве неполноценности.
8. Чрезмерная потребность в любви и восхищении окружающих.
9. Черзвычайная частота разговоров о себе при взаимодействии с другими людьми.
10. Испытывают беспокойство и скуку, когда лишены новых источников, питающих их восхищение самими собой.
11. Неспособен переживать зависимость.



12. Обожествление телесного Я – хроническое недовольство собой.

Синдром «размытости границ Я» - высокая стрессодоступность и виктимность, с особой уязвимостью самооценки.

В структуру патологического Я внедрен эталонный образ тела.



Причины возникновения

- ✓ Нарциссическая патология с выраженной фрустрацией оральных нужд в период с 4-го по 12-й месяцы жизни.
- ✓ От рождения обладали особым качеством, объективно вызывающим зависть и восхищение (нарциссическое продолжение матери)



- ✓ Становление культуры нарциссизма с ее потребительскими ценностями: фрагментация Я человека как следствие эмоциональной сосредоточенности на себе и социальными способами «самоублажения»

Защитные механизмы

- ❑ Перенос(примитивная форма проекции). Грандиозное Я в переносе .
- ❑ Примитивная идеализация.
- ❑ Механизм всемогущего контроля (пытается навязать определенную роль согласно своим нуждам).
- ❑ Обесценивание(при отсутствии восхищения реакция гнева и злости).

Тестирование реальности

1. Отсутствие интегрированного представления о себе и Других;
2. Эмоциональное безразличие и отсутствие эмпатии (нарциссическая алекситимия);
3. Слабость ментализации (перфекционизм);
4. Примитивные защитные механизмы;
5. Широкий спектр манипуляций.



Когда обращаются к терапевту.

Не многие из таких пациентов обращаются к терапевту, пока не начнут страдать от сопутствующих невротических симптомов.

Появляются:

- ❖ Хронические депрессивные реакции;
- ❖ Совершенно не адекватное использование отрицания, обесценивания;
- ❖ Иногда гипоманиакальные черты;
- ❖ Ощущение пустоты и бессмысленности прожитой жизни.

Сходства и различия с пограничной личностной организацией

Признак	Нарциссическая	Пограничная
Интеграция идентичности	<p>Более высокая степень интеграции Я-концепции; Грандиозное Я оказывает стабилизирующее воздействие</p>	<p>Неспецифическая слабость Я (рассыпается под воздействием тревоги)</p>
	<p>Слияние в Грандиозном Я реального Я, идеального Я и идеализированных объектов</p>	<p>Расщепление на образы «хороших» и «плохих» объектов</p>
Базовый механизм		Расщепление
Базовая эмоция	Зависть	Тревога (фобии)

Признак	Нарциссическая	Пограничная
Пугающий опыт	Унижение	Покинутость
Пугающая эмоция	Стыд	Страх (плавающая тревога)
Защиты	Проекция, идеализация, обесценивание, вытеснение	Проекция, идентификация, вытеснение
Ограничительный фактор	Собственная грандиозность	Множественные фобии
Отношения с другими	Обесцениваются Отсутствие эмпатии	Зависимые Более чувствительны
Поведение в социуме	Пассивно-паразитическое из-за грандиозности	из-за сверхценных мыслей и действий

Признак	Нарциссическая	Пограничная
Патология характера	Нарушения характера по «низшему» типу	
Поведение в терапии	Обесценивание	Отреагирование
Терапевтическая установка	<ol style="list-style-type: none">1. Интерпретация нарциссической потребности2. Принятие	<ol style="list-style-type: none">1. Твердая, поддерживающая2. Конфронтация

Благодарим за внимание!

