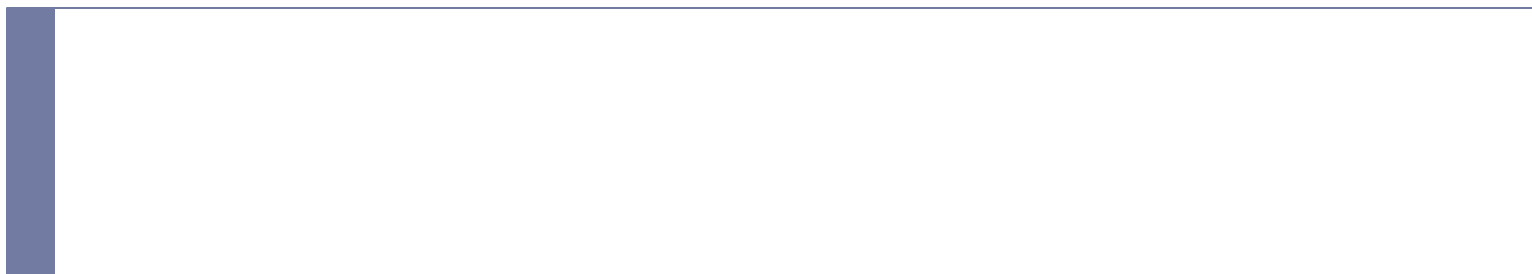


**ОГБПОУ «Костромской автодорожный  
колледж»**

---

**«История возникновения  
Правил дорожного  
движения»**



# История строительства дорог

---

**В России первые мощеные дороги были сделаны из круглых, уложенных рядами бревен. В 1692 году главные московские улицы были замощены камнем.**

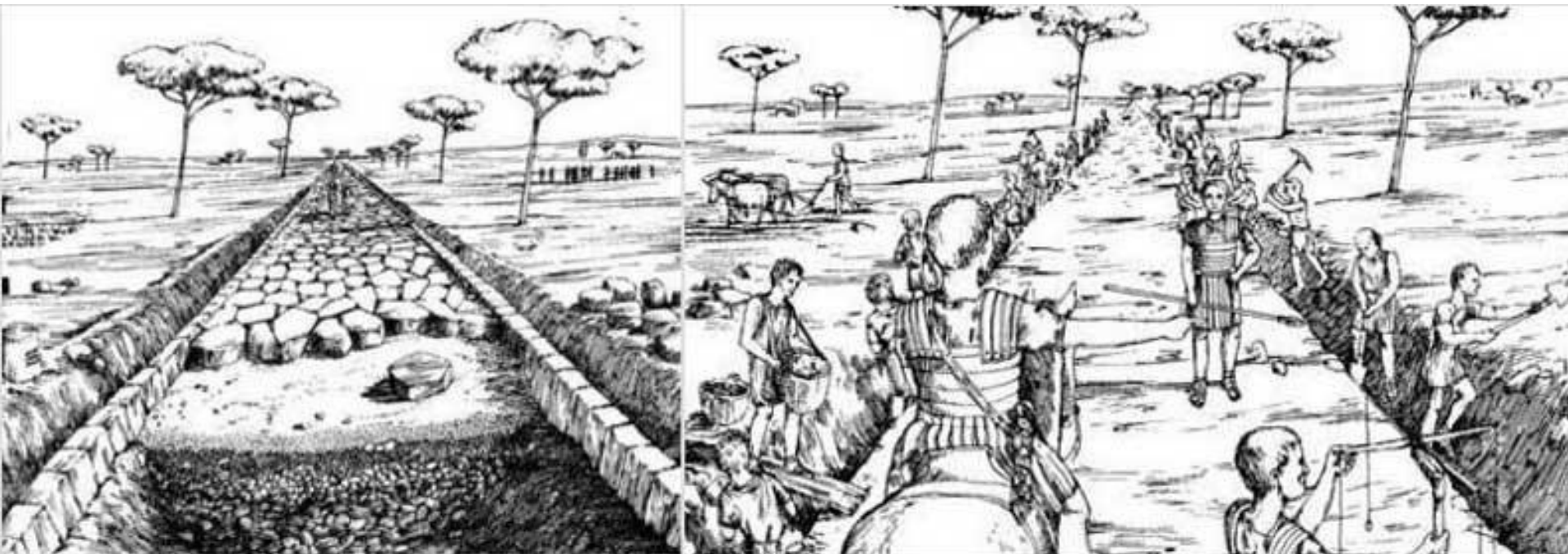


# История строительства дорог

Первая дорога в России появилась в 1722 году по приказу Петра I.

Ее проложили между Москвой и Петербургом .

Дорогу покрыли гравием.



# Тротуары

Раньше на улицах не было тротуаров. С каждым годом все больше появлялось на улице экипажей, и росло число несчастных случаев. Тогда городские власти решили разделить дорогу между каретами и пешеходами. Люди стали ходить по тротуару.



# Тротуары

Тротуары устраивают выше чем проезжую часть для того, чтобы в дождь с них быстрее стекала вода, чтобы машины случайно не заезжали на тротуар и не задевали прохожих, чтобы обезопасить пешеходов, оградить их от транспорта



# Первые Правила дорожного движения

Все участники дорожного движения (водители, пассажиры, пешеходы) подчиняются строгому закону, который называется «Правила дорожного движения».

Первые попытки введения Правил дорожного движения были еще в то время, когда по улицам ездили конные экипажи.

Были эти правила намного проще. Но и тогда знать их обязаны



# Первые Правила дорожного движения

С появлением автомобилей, появились новые правила.

В Англии было издано специальное постановление, в котором говорилось: «В городах перед механической повозкой должен бежать человек с красным флажком, дабы предупредить тем самым об опасности».

При появлении первых автомобилей в Петербурге и Москве их владельцам предписывалось ездить по городу со скоростью не больше 12 км/ч.



## Из истории автомобилестроения

---



Первый автомобиль - паровой, был создан в 1769 году французом Жаном Кунью.

В 1885 году немецкие изобретатели Карл Бенц и Даймлер создали автомобиль с бензиновым мотором – мотоколяску.

Позднее появились автомобили с двигателем внутреннего сгорания.





# Из истории появления дорожных знаков

Самый старый в мире знак найден на дороге неподалеку от итальянского города Ливорно.

В одном из городов Англии с древнейших времен сохранился большой булыжник с указанием расстояния до ближайшего населенного пункта.

Этот знак и стал прообразом указателей расстояния.



# **Проверьте себя, ответьте на вопросы к викторине**

---

- 1. Чем в России были вымощены первые дороги?**
- 2. Где в России по приказу Петра I была проложена первая дорога?**
- 3. Зачем тротуары устраивают выше чем проезжую часть?**
- 4. Какой автомобиль был создан первым?**
- 5. С какой скоростью в Петербурге и Москве предписывалось ездить по городу владельцам автомобилей?**
- 6. Когда были сделаны первые попытки введения правил дорожного движения?**

# Ответы к викторине

---

**1. Чем в России были вымощены первые дороги?**

*(из круглых, уложенных рядами бревен)*

**2. Где в России по приказу Петра I была проложена первая дорога?**

*(между Москвой и Петербургом)*

**3. Зачем тротуары устраивают выше чем проезжую часть?**

*(чтобы в дождь с них быстрее стекала вода, чтобы машины случайно не заезжали на тротуар и не задевали прохожих, чтобы обезопасить пешеходов)*

**4. Какой автомобиль был создан первым?**

*(паровой)*

**5. С какой скоростью в Петербурге и Москве предписывалось ездить по городу владельцам автомобилей?**

*(не больше 12 км/ч)*

**6. Когда были сделаны первые попытки введения правил дорожного движения?**

*(в то время, когда по улицам ездили конные экипажи)*

---



**Помни, безопасность на дороге –  
это норма жизни!**

**Спасибо за внимание!**

