

# Царство Животные

# ПРИЗНАКИ ЖИВОТНЫХ



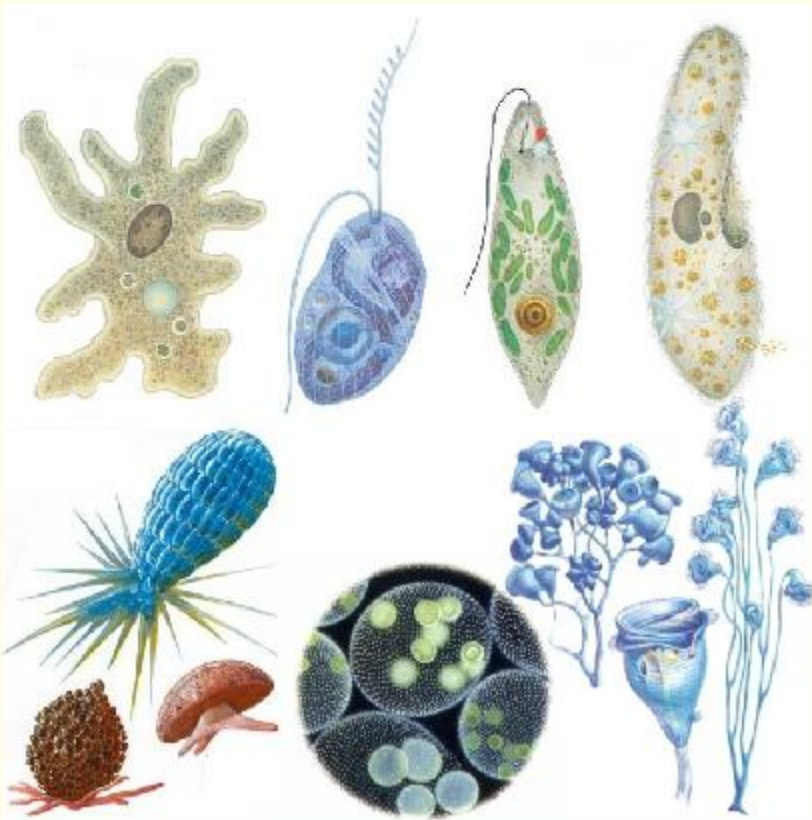
- Гетеротрофное питание
- Активный образ жизни
- Наличие органов чувств
- Взаимодействие с окружающей средой

# СРЕДЫ ОБИТАНИЯ ЖИВОТНЫХ



# ЖИВОТНЫЕ

ОДНОКЛЕТОЧНЫЕ



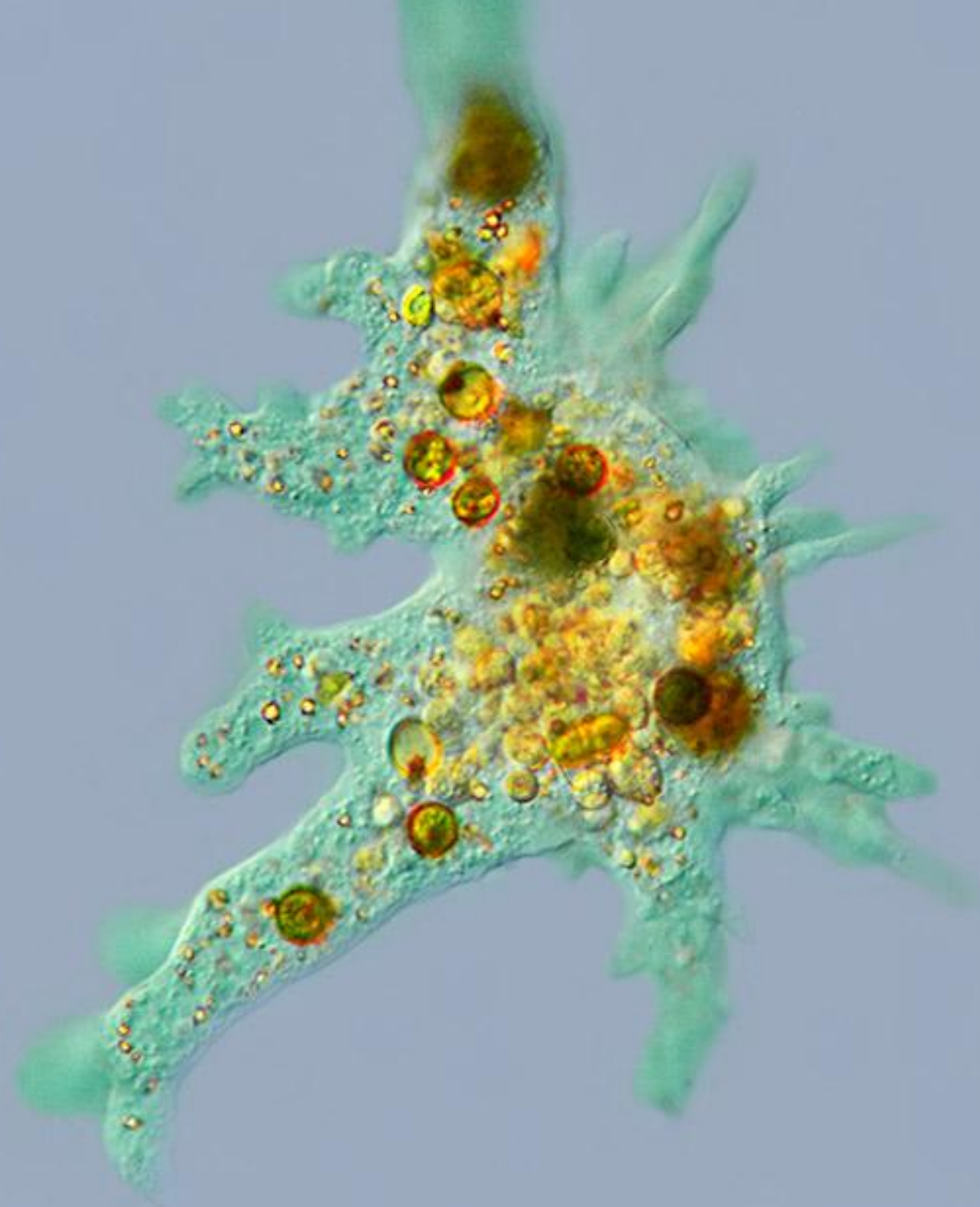
МНОГОКЛЕТОЧНЫЕ



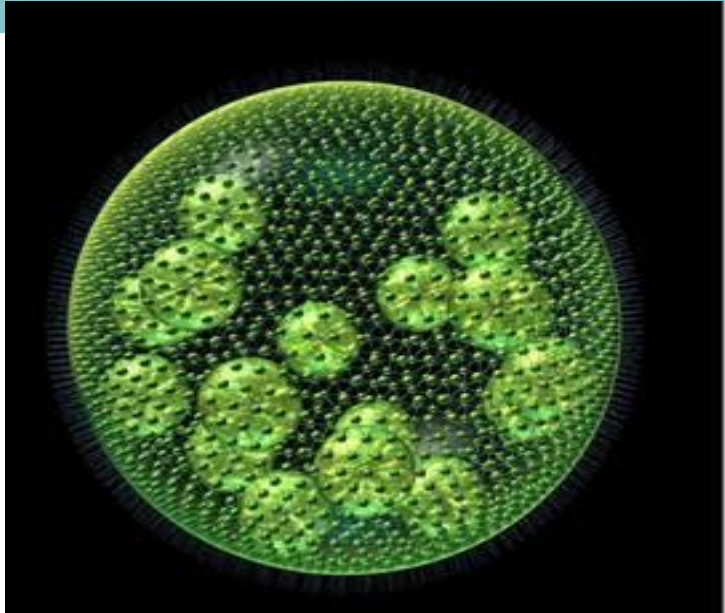
# Одноклеточные (Простейшие)

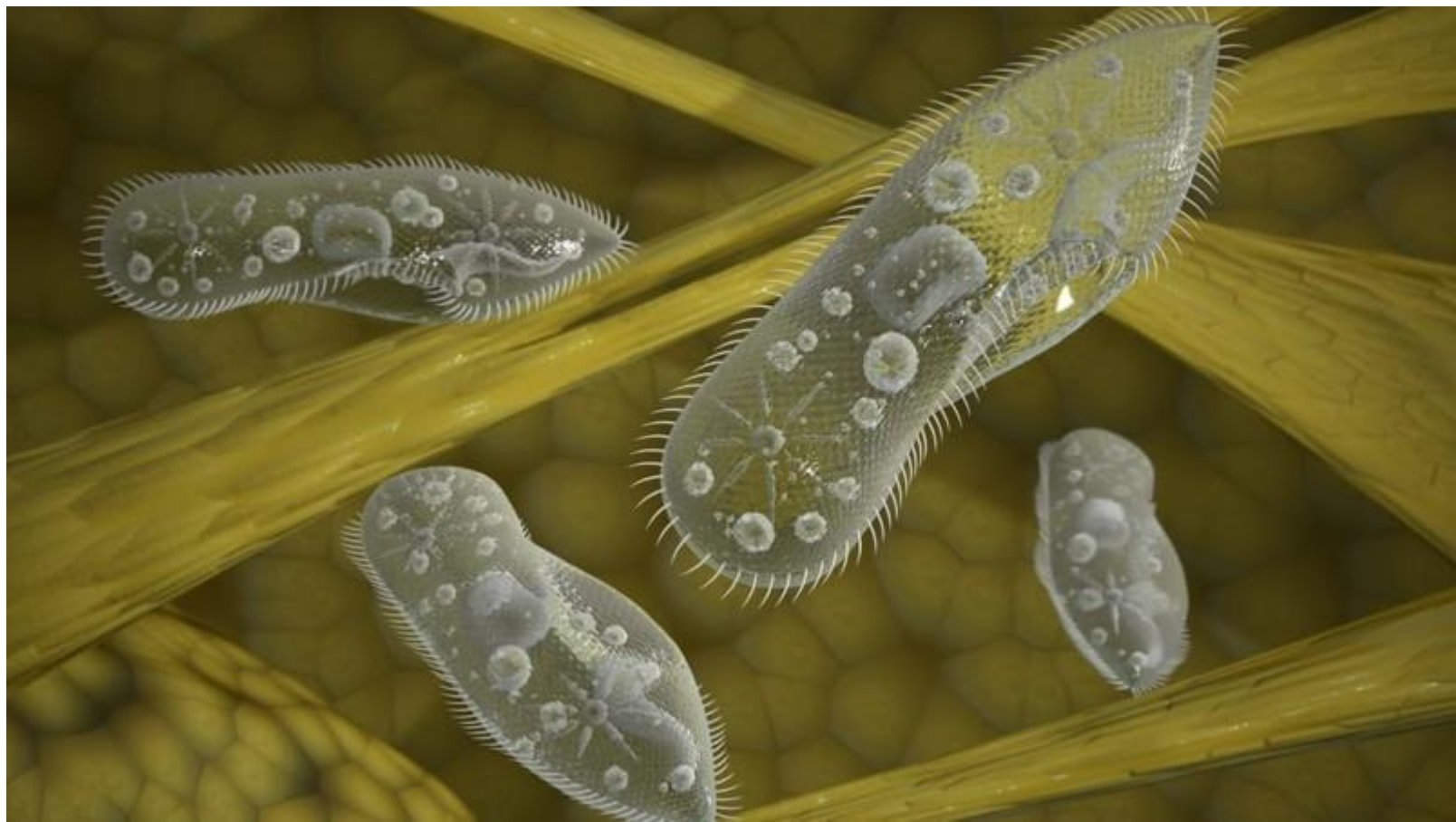
Тело животных состоит из **одной клетки**, которая является самостоятельным организмом.

- ❖ Амеба
- ❖ Эвглена зеленая
- ❖ Инфузория-туфелька



50 $\mu$ m







# Многоклеточные животные

Тело животных состоит из множества клеток. По отдельности клетки многоклеточного организма существовать не могут – целостность организма (ткани, органы, системы органов).

# ЖИВОТНЫЕ

## Беспозвоночные



## Позвоночные



# Беспозвоночные животные

Животные, у которых **нет внутреннего скелета**.

**95%** всех видов животных

## Беспозвоночные

```
graph TD; A[Беспозвоночные] --> B[Кишечнополостные]; A --> C[Членистоногие]; A --> D[Иглокожие]; A --> E[Моллюски]; A --> F[Черви];
```

**Кишечнополостные**  
(медузы, кораллы)

**Черви**

**Моллюски**  
(улитка, мидии, кальмар,  
осьминог)

**Членистоногие**  
(ракообразные,  
паукообразные, насекомые )

**Иглокожие**  
(морские звезды и ежи)

## Членистоногие

Более 1,5 млн видов

### Насекомые



Адмирал



Жук-олень

### Паукообразные

Паук-крестовик

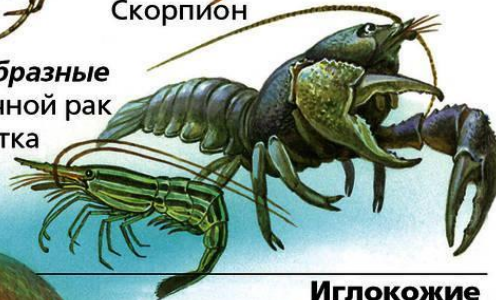


Скорпион



### Ракообразные

Речной рак  
Креветка



## Моллюски

Более 100 тыс. видов

Осьминог



Мидия



Рапан

## Иглокожие

6 тыс. видов

Морская лилия



Морской ёж



Морская звезда

## Черви

Более 500 тыс. видов

Дождевой червь



Пиявка

## Кишечнополостные

10 тыс. видов

Коралл



Медуза



Актиния



Медуза



Губка



Осьминог



Улитка

Коралловый полип



Жук



Пиявка



Дафния



Морская звезда



Сольпуга



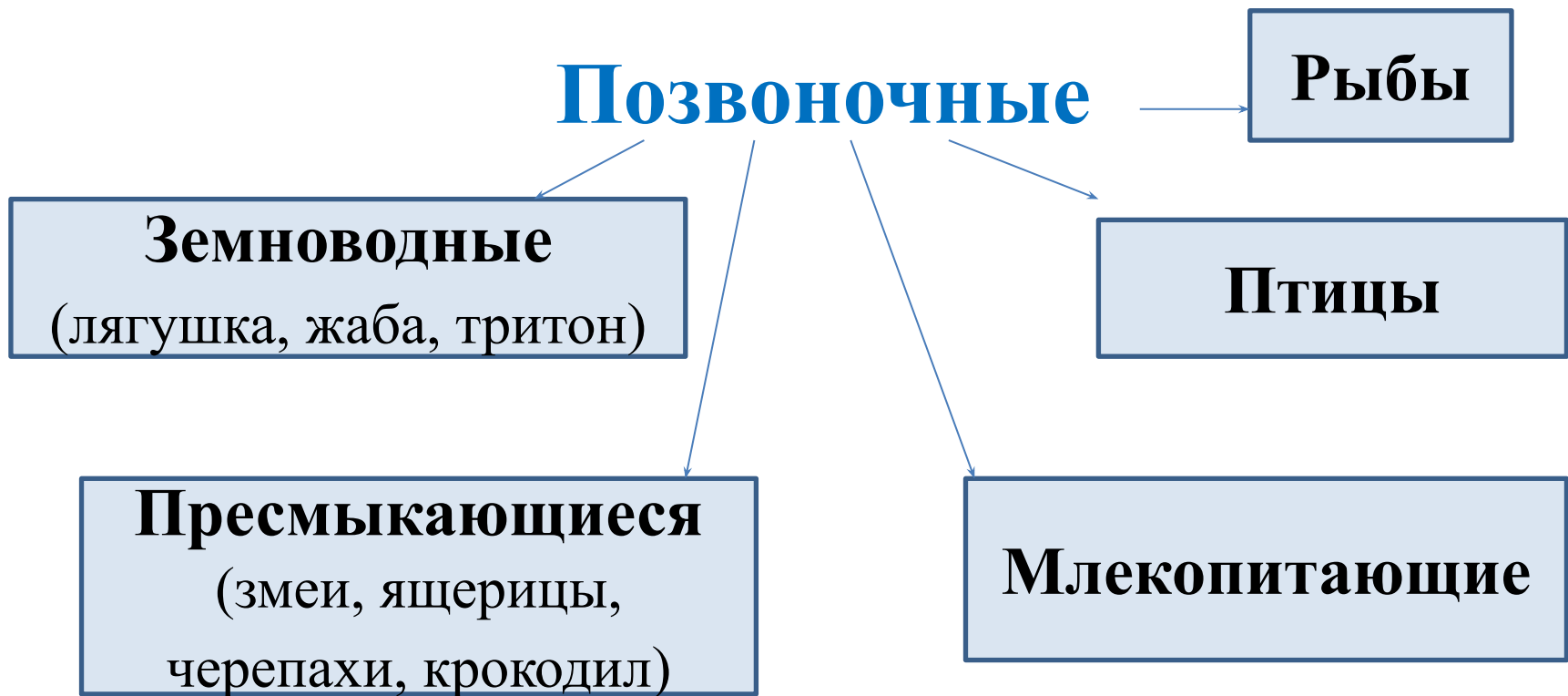
Краб

Беспозвоночные животные

# Позвоночные животные

Животные, у которых есть **внутренний осевой скелет**

— ПОЗВОНОЧНИК.



# Позвоночные

## Млекопитающие

4,5 тыс. видов

Лось

Тигр



Дельфин

## Птицы

8,6 тыс. видов

Сова

Дрофа

Лебедь



## Пресмыкающиеся

6 тыс. видов

Черепаха

Змея

Ящерица



## Земноводные

3,4 тыс. видов

Жаба

Квакша

Тритон



## Рыбы

Более 20 тыс. видов

Акула

Щука

Сом



Морской конёк

# МНОГОКЛЕТОЧНЫЕ

## ПОЗВОНОЧНЫЕ

РЫБЫ



земноводные



пресмыкающиеся



ПТИЦЫ



млекопитающие

