

Музеефикация археологических объектов



Выставка в фойе первого этажа

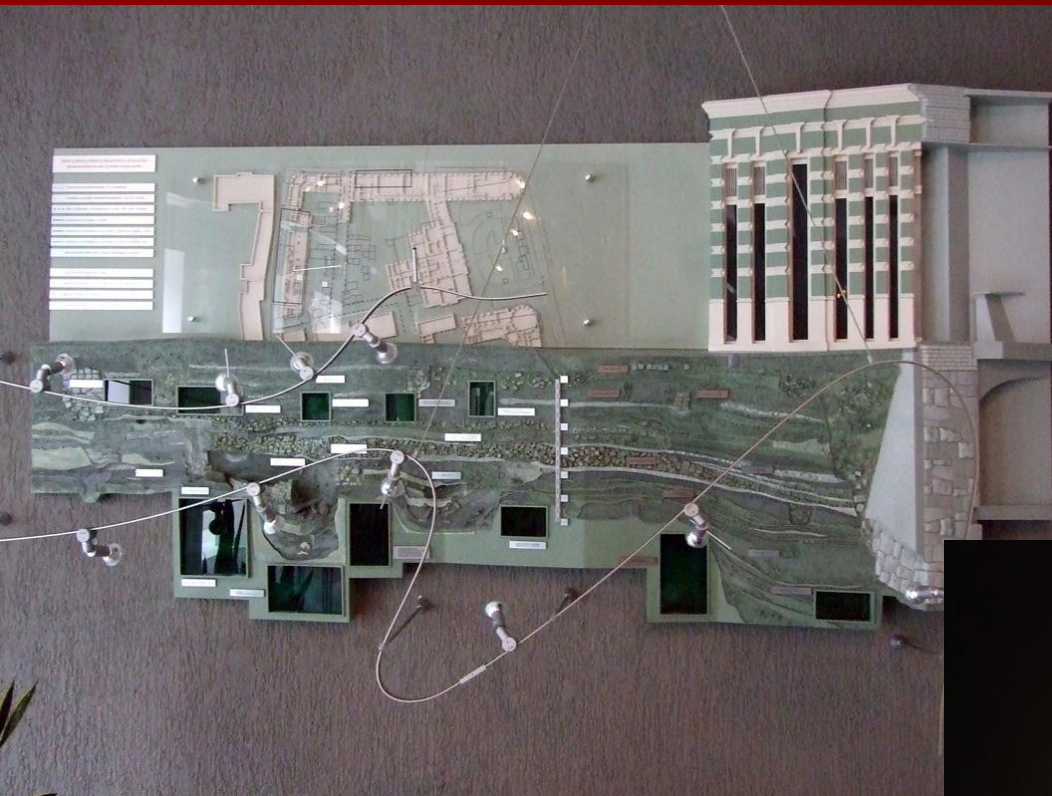


Фото голограммы находок

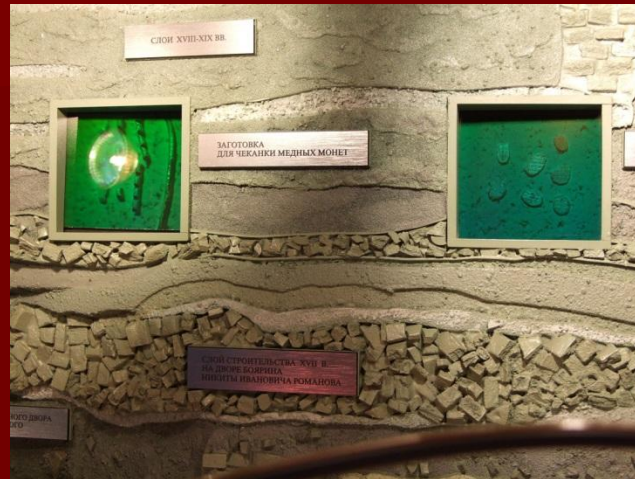


Фото голограммы находок

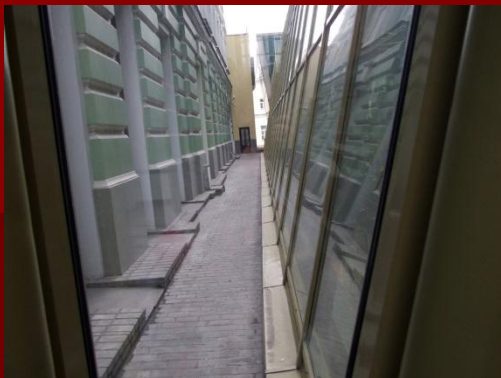


Мини ЭКСПОЗИЦИЯ

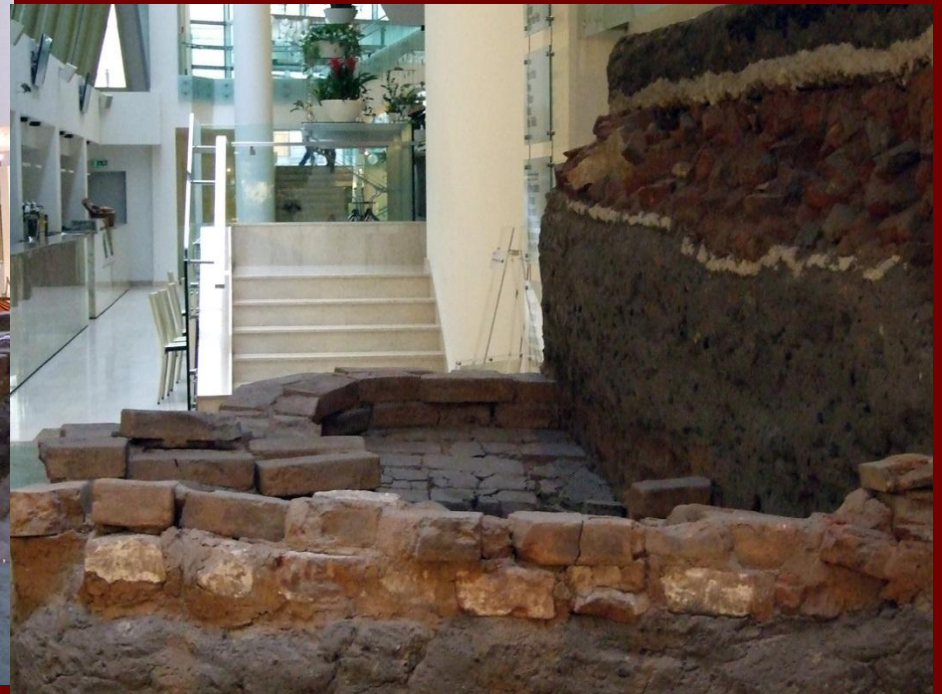




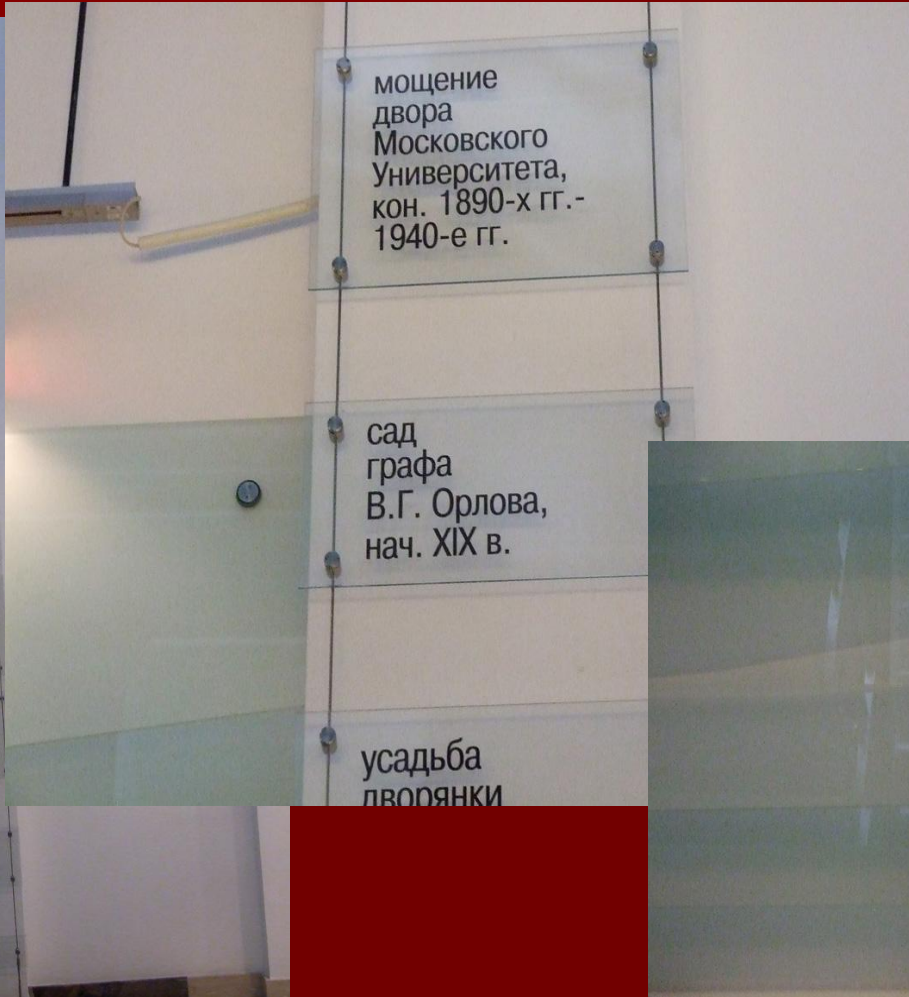
- Из фойе первого этажа спускаемся на этаж G



Музеефикация печи



Стратиграфия



пожар
Нового
Дворцового
денежного
двора,
1660-е гг.

строительство
палат
боярина
Никиты
Ивановича
Романова,
2-я четв. XVII в.

огород
боярина
Ивана
Никитича
Романова,
нач. XVII в.

огород
боярина
Ивана
Никитича
Романова,
нач. XVII в.

слой
Опричного
двора
1565-1571 гг.

пашня
XII-XIV вв.

руины
в IX-XI вв.



АРХЕОЛОГИЧЕСКАЯ
РАСКОПКА 1996 г.
НА РОМАНОВОМ
ДВОРЕ

ВСКРЫТЫ
КУЛЬТУРНЫЕ
СЛОИ НАЧИНАЯ
СО 2-ОЙ ПОЛОВИНЫ
XII ВЕКА
И КИРПИЧНАЯ ПЕЧЬ
КОНЦА XVII ВЕКА

пола
вдомени
царя
Петра I

двор,
1690-е гг.

строительство
палат
Борина
Никиты
Ивановича
Романова,
2-я четв. XVII в.

огород
Борина
Ивана
Никитича
Романова,
нач. XVII в.

Слой
Опричного
двора
1565-1571 гг.

осадина
XII-XIV вв.

Мини экспозиция этажа G



Мини экспозиция этажа G



Копейка княжения Ивана IV
1534-1547 гг.



Копейка княжения
Ивана IV 1534-1547



Денежка княжения
Ивана IV 1534-1547 гг.

Мини экспозиция этажа G



Пуло московское



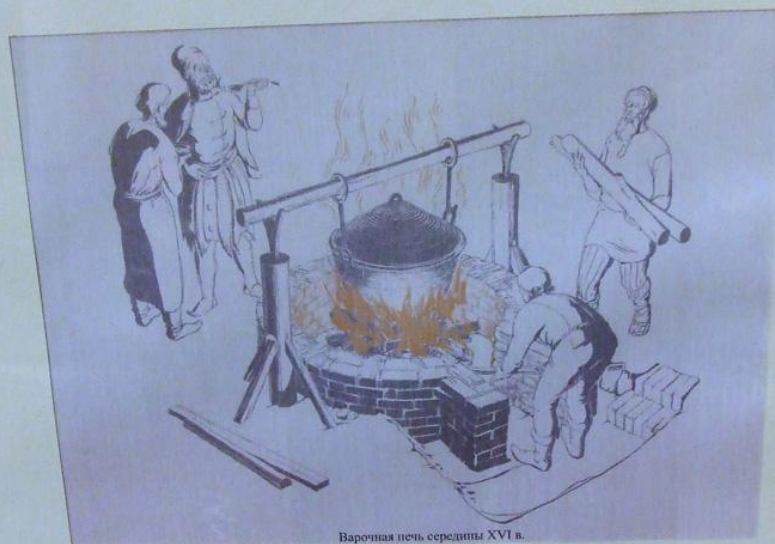
Копейка Михаила
Федоровича 1613-1645



Мини экспозиция этажа G



Реконструкция печи



Варочная печь, середина XVI в.

