
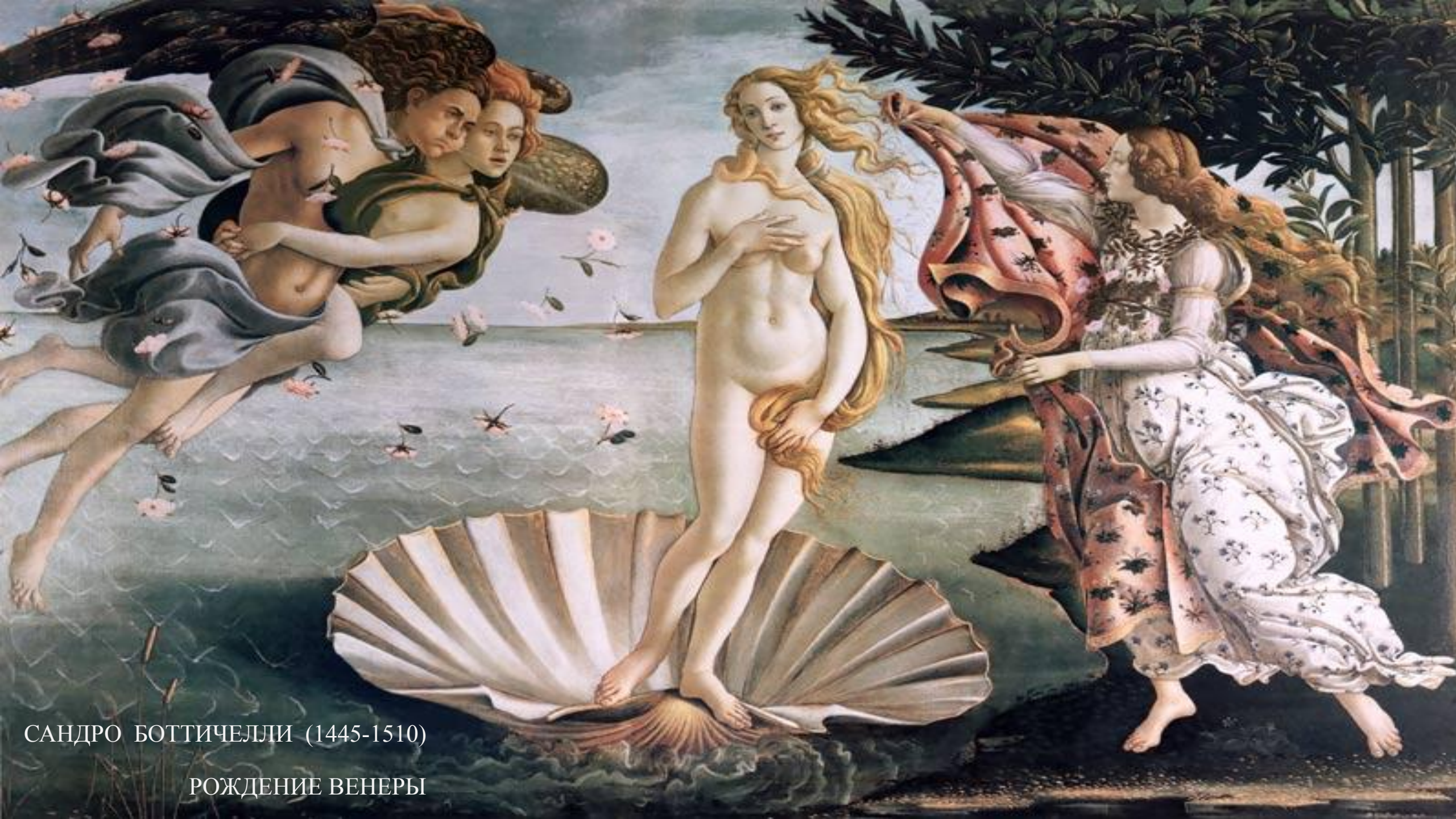


Мифология греков в живописи Возрождения

Выполнила: Елутина
Евгения Андреевна



имеющая мировое значение эпоха в истории культуры Европы, пришедшая на смену Средним векам и предшествующая Просвещению и Новому времени. Приходится — в Италии — на начало XIV века (повсеместно в Европе — с XV—XVI веков) — последнюю четверть XVI веков и в некоторых случаях — первые десятилетия XVII века.



САНДРО БОТТИЧЕЛЛИ (1445-1510)

РОЖДЕНИЕ ВЕНЕРЫ



САНДРО БОТТИЧЕЛЛИ
ВЕНЕРА И МАРС



САНДРО БОТТИЧЕЛЛИ
«ВЕСНА»



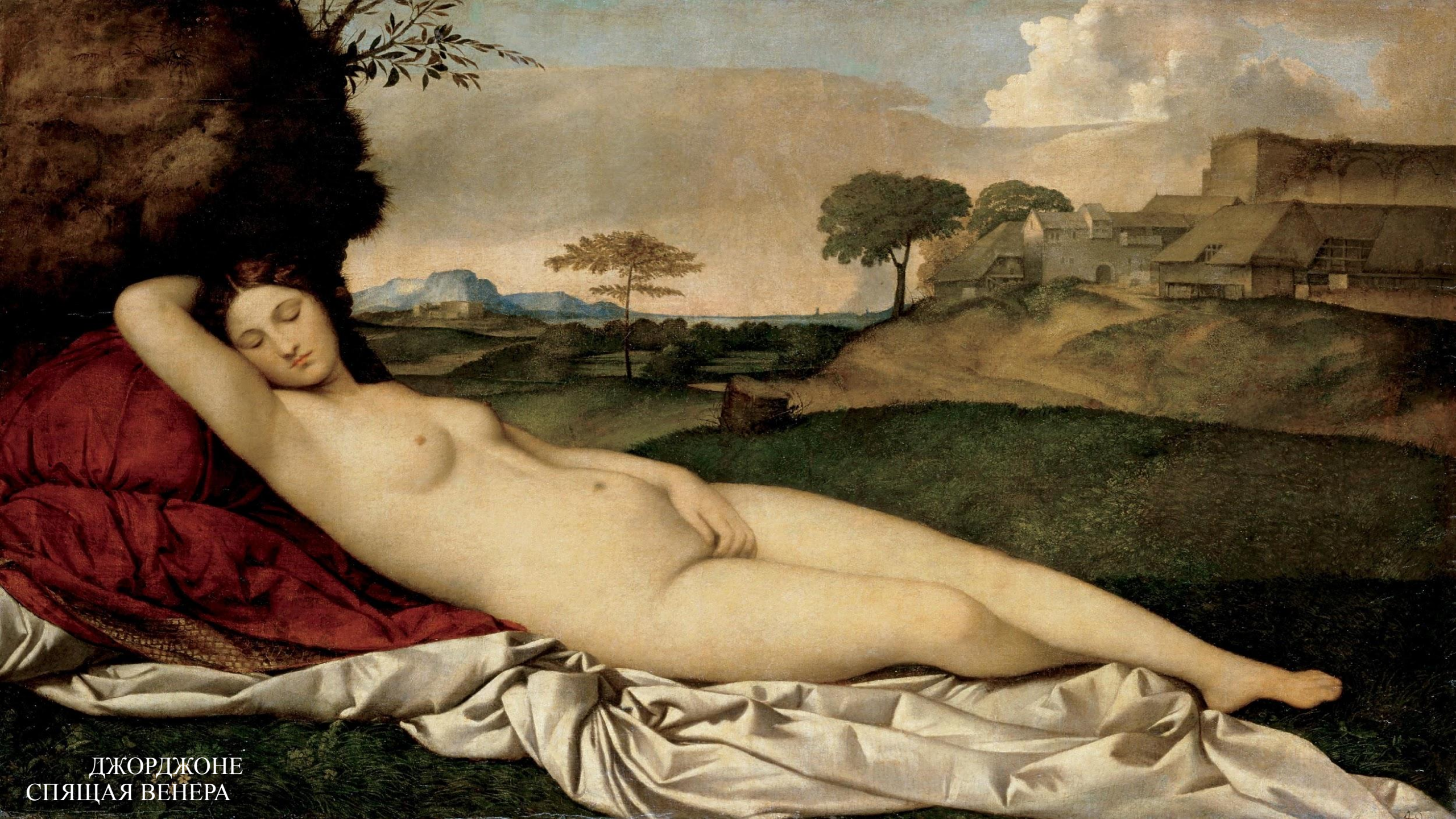
САНДРО БОТТИЧЕЛЛИ
«КЛЕВЕТА»



ТИЦИАН ВЕЧЕЛЛИО
«БАКХ И АРИАДНА»



ДЖОВАННИ БЕЛЛИНИ
«ПИРШЕСТВО БОГОВ»



ДЖОРДЖОНЕ
СПЯЩАЯ ВЕНЕРА



РАФАЭЛЯ
«ТРИ ГРАЦИИ»