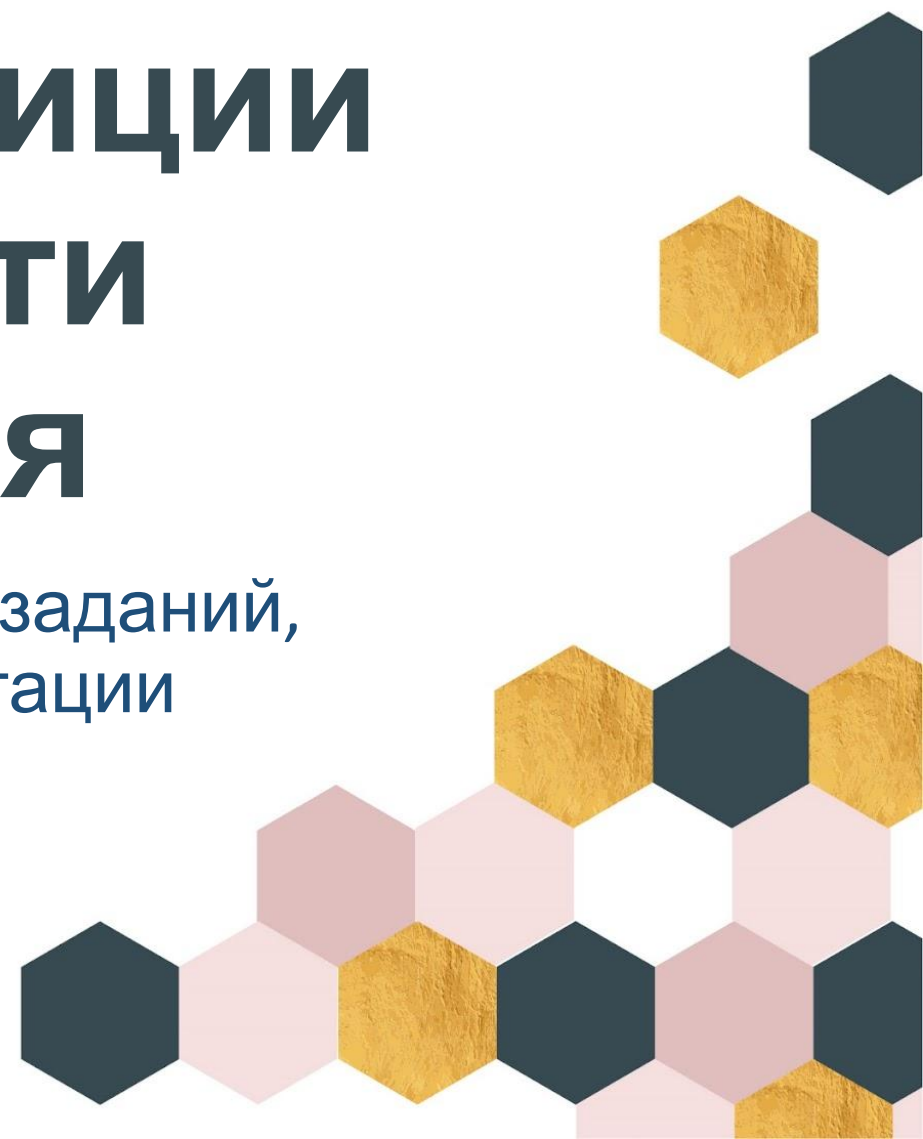




# Центр композиции особенности выделения

На листах А4 выполните несколько заданий,  
которые даются по ходу презентации





От мудрецов древности мы восприняли идею о красоте и гармонии природы. Свои философские трактаты посвятили этой проблеме Пифагор, Платон, Леонардо да Винчи и многие другие мыслители. Мир – это гармония и ритмика, считали греки. Законы музыкальной гармонии они переносили на всю Вселенную. Порядок и красота царствуют в космосе.





А как же художнику в своем изобразительном произведении  
создать визуальный центр?

С помощью каких средств выделить среди нагромождения витиеватой мебели, бутылочек разнообразной формы и т. п. фигуру Плюшкина, или среди группы зайчиков выделить главного – зайку-зазнайку, или в запутанном городском пейзаже повести взгляд зрителя в нужном направлении к главному элементу?



Законы визуального восприятия плоскости предполагают расположение композиционного центра в ее активной части, т. е. ближе к геометрическому центру композиции.

Правда в современном искусстве наблюдаются отступления от традиционной композиционной организации плоскости изобразительного произведения, но это может быть вызвано замыслом автора и оригинальностью решения



Существуют два способа  
организации композиции:

## Первый

Используя различные художественные приемы, выделение одного или группы предметов, тем самым образуя доминанту художественного произведения.

При этом окружающая среда видится как бы боковым зрением и визуально деформируется





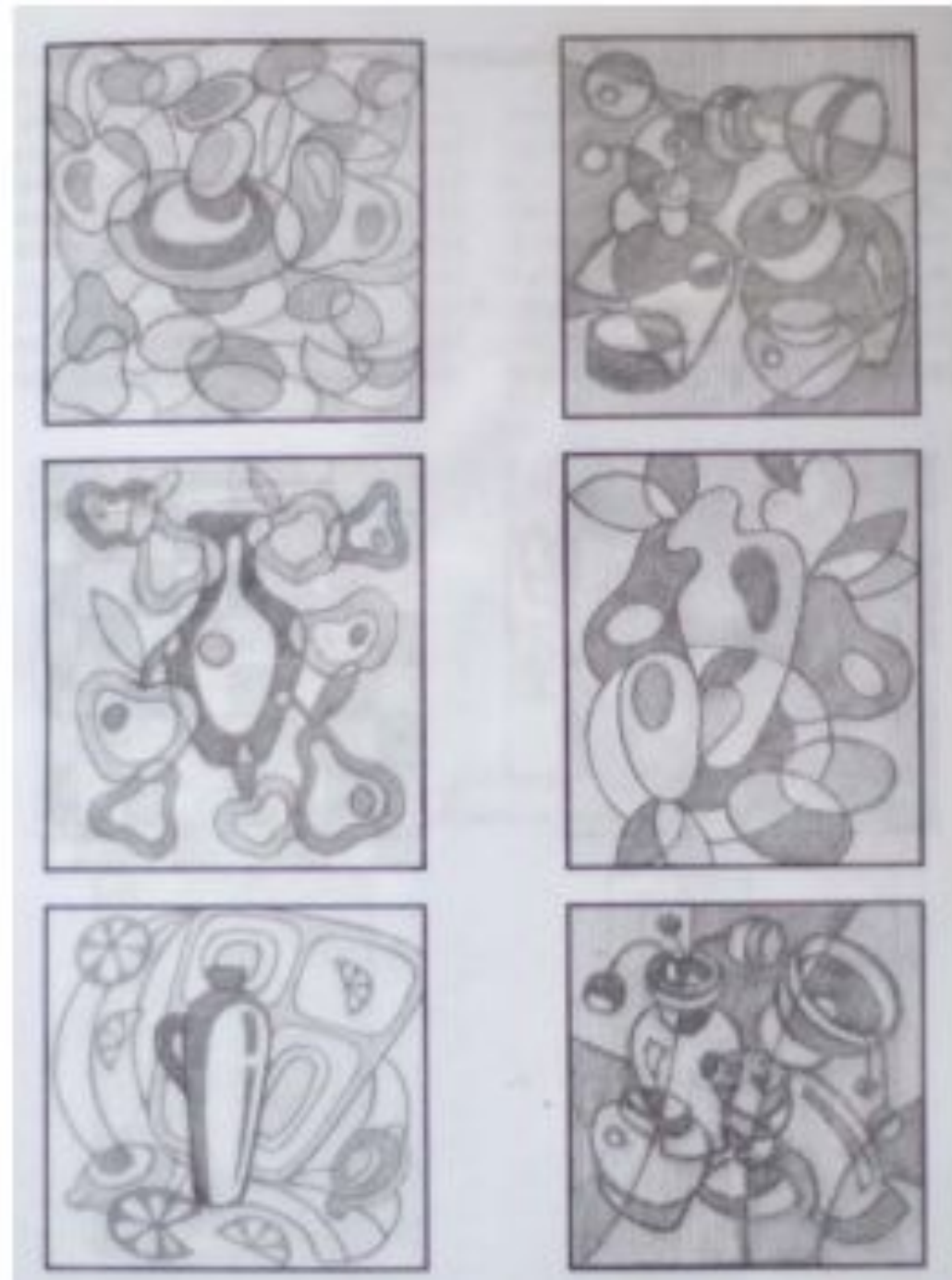
Существуют два способа  
организации композиции:

## Второй

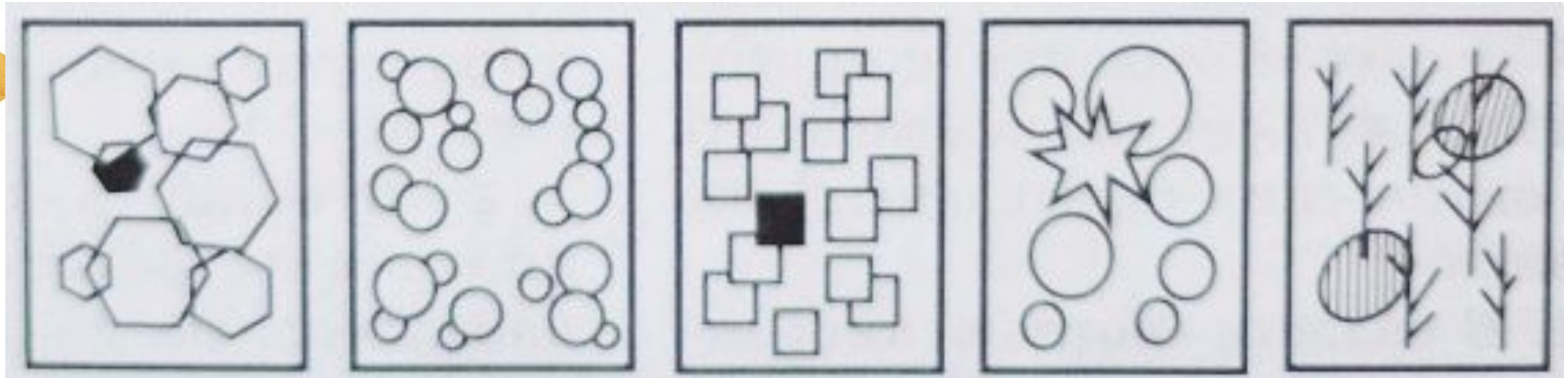
Организация композиции без выделения визуального (композиционного) центра, при этом все детали подчиняются целому, утрачивают свою самостоятельность.

В такой композиции нет ни главного, ни второстепенного, она воспринимается как единый ансамбль.

Примеры организации  
декоративных  
композиций с  
использованием  
композиционного центра  
(слева) и без него, где  
изобразительные  
элементы равноправны в  
своем звучании (справа).



# Схемы различных вариантов организации композиционных центров



1. мелкий элемент на фоне крупных;



2. композиционная пауза;

3. выделение доминанты тоном (другим цветом);

4. выделение главного элемента с помощью изменения его формы;

5. наличие двух композиционных центров;

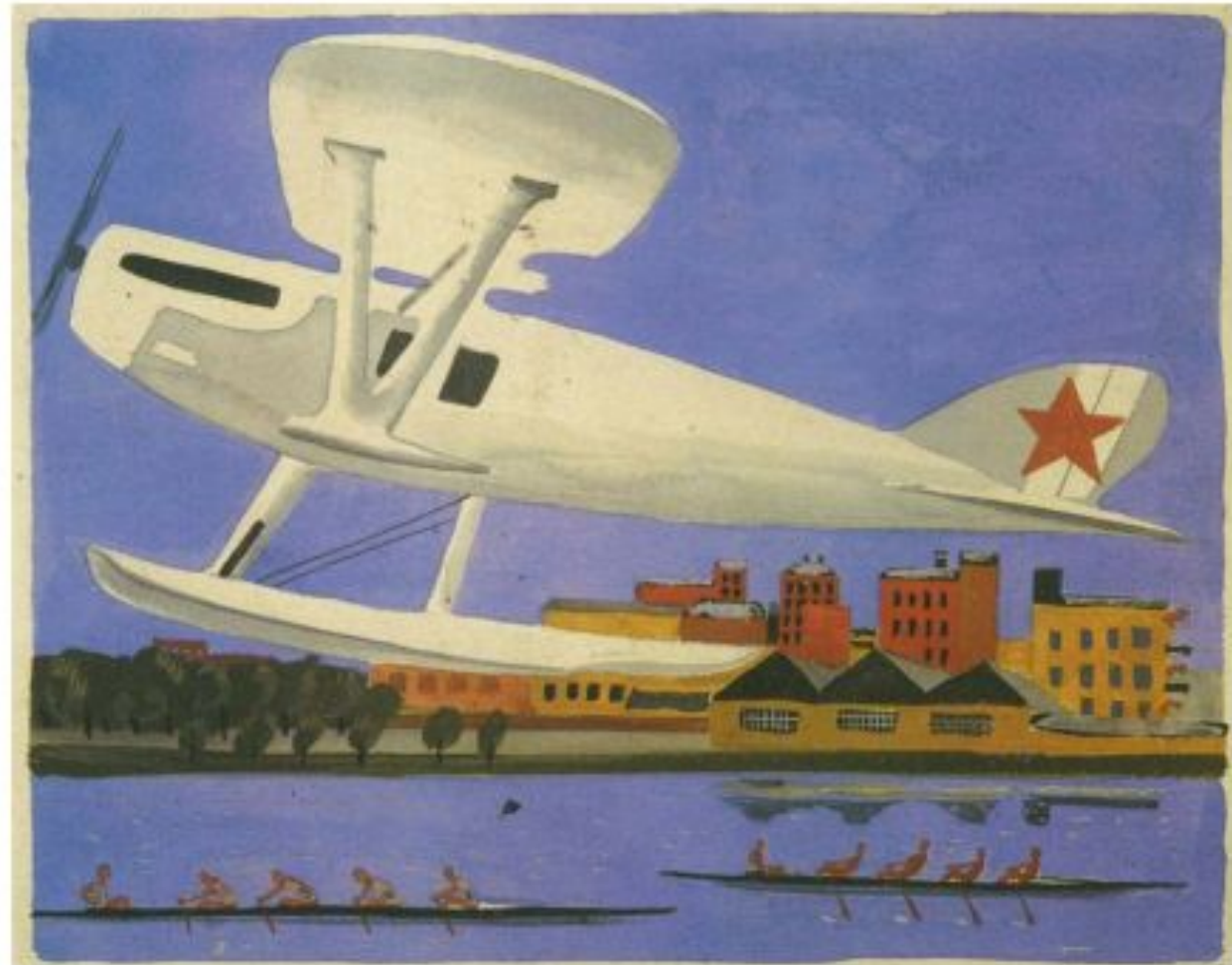




**Вариантов организации  
композиционного центра  
множество, остановимся на  
некоторых из них:**

# ОДИН ИЗ ЭЛЕМЕНТОВ УВЕЛИЧИВАЕТСЯ В РАЗМЕРАХ ОТНОСИТЕЛЬНО ДРУГИХ

Один из самых простых способов привлечения внимания к композиционному центру. В станковой композиции можно использовать кинематографический прием (как бы наезд камеры на главный элемент).



А.Дейнека «Взлет гидроплана»



# Задание

Создайте 2-3 варианта композиции с одним набором элементов

разных размеров, например: 2 круга, 2 квадрата, 3 треугольника. В каждой композиции выделяйте крупным размером один из элементов, тем самым перенося акцент из одного места композиции в другое.

СРЕДИ БОЛЕЕ КРУПНЫХ ЭЛЕМЕНТОВ  
РАСПОЛАГАЕТСЯ МЕЛКИЙ



**В. Попков «Село Почово»**



**Курт Швиттерс . Elikan**



# СРЕДИ БОЛЕЕ КРУПНЫХ ЭЛЕМЕНТОВ РАСПОЛАГАЕТСЯ МЕЛКИЙ



**А. Дейнека «Футбол»**



**А. Дейнека «Вечер»**





# СРЕДИ БОЛЕЕ КРУПНЫХ ЭЛЕМЕНТОВ РАСПОЛАГАЕТСЯ МЕЛКИЙ

Во всех примерах, связанных с мелким элементом доминирующим в композиционном построении, присутствуют еще, как минимум два вспомогательных момента: главный элемент, как правило, выделяется еще тоном или цветом и его окружает пустое поле

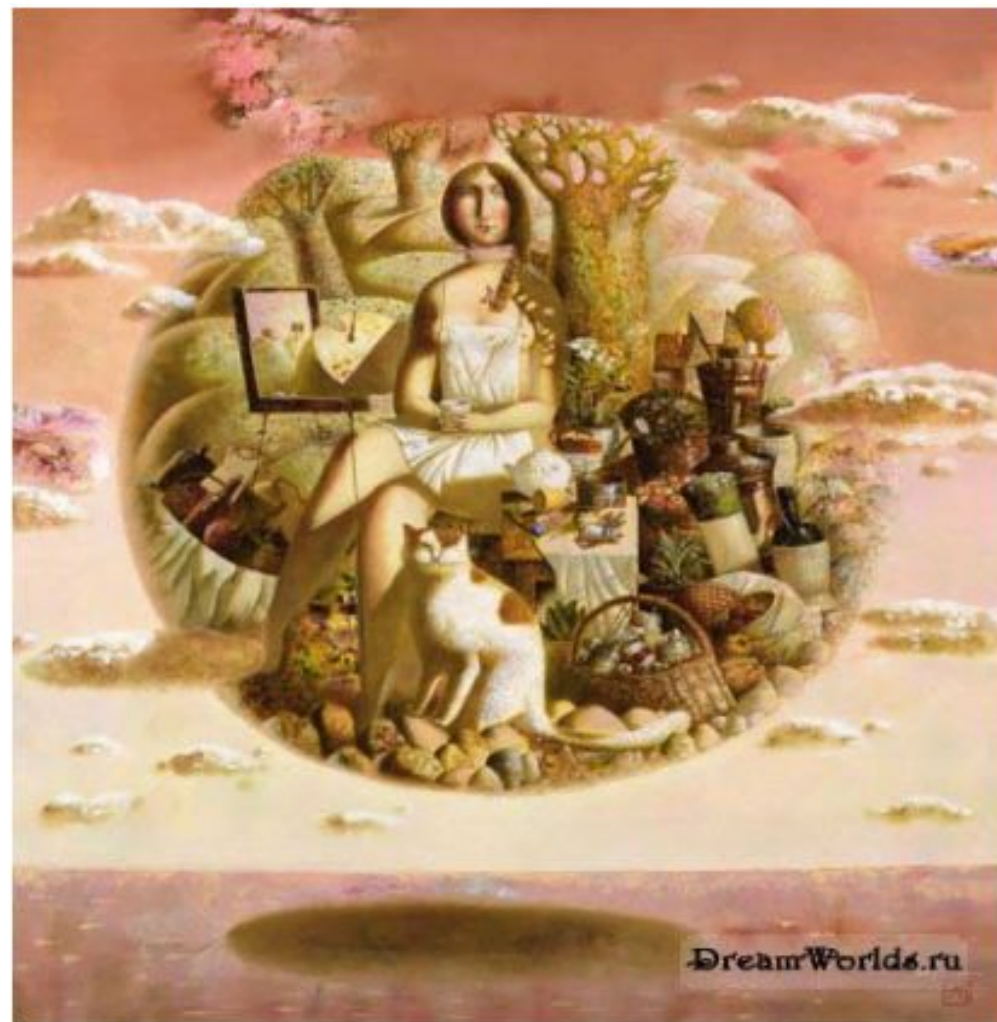


# Задание

Задание 2. : выполнить эскиз к сказке, где главный персонаж маленький по сюжету (Дюймовочка, Домовенок, Бибигон, Герда в царстве снежной королевы и т. п.).

# СГУЩЕНИЕ ЭЛЕМЕНТОВ НА ОДНОМ УЧАСТКЕ ПЛОСКОСТИ

По сравнению с  
довольно спокойным и  
равномерным их  
рассредоточением  
на других участках.



А Березовская «Сон Анжель»

# ИЗМЕНЕНИЕ ФОРМЫ ГЛАВНОГО ЭЛЕМЕНТА.

Как правило, такие композиции выстраиваются на основе определенных ритмических конструкций (повторяющихся линий, плоскостей), а Главный элемент резко отличается по форме.



**В.Попков «Клуб будет готов осенью»**



# КОМПОЗИЦИОННАЯ ПАУЗА.

Образовавшаяся пустота в композиционном построении визуально будет доминировать над другими участками плоскости более или менее заполненными элементами.

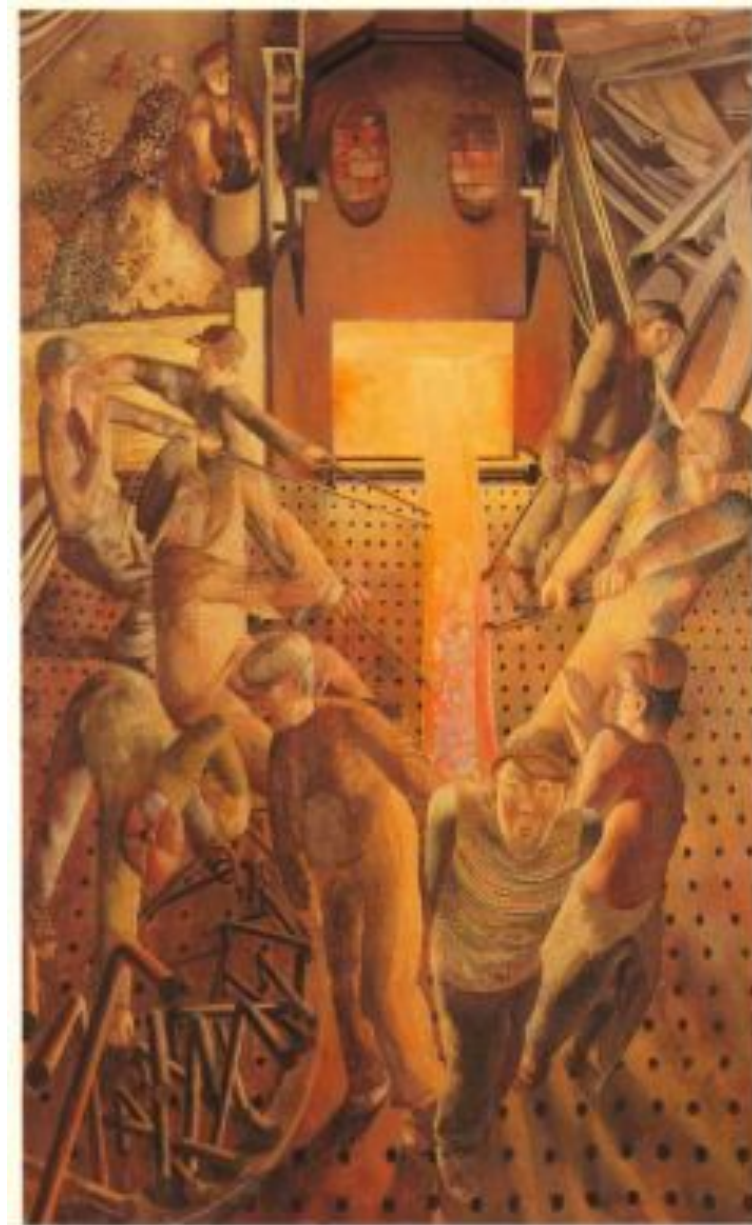


**Becky Hampson**



# КОМПОЗИЦИОННАЯ ПАУЗА.

В данных примерах – либо разверзшееся небо, либо бездна (расплавленный металл, огненная бездна). Взгляд в небо может быть из трав, из леса, из застроенного небоскребами города. Также в качестве композиционной паузы может быть изображение большой воды, поля, площади в помещении, например – сцена



**В.Попков. "Он им не завидует"**

# ЛУЧИ (СТРЕМЯЩИЕСЯ ЛИНИИ)

Визуально линии стремятся к композиционному центру и ведут туда взгляд зрителя.



Стэнли Спенсер «прибытие транспорта с ранеными на перевязочный пункт»



# ВЫДЕЛЕНИЕ КОМПОЗИЦИОННОГО ЦЕНТРА ТОНОМ.

В основном это два  
противоположных приема:  
выделение на темном фоне  
визуального центра светом или  
наоборот, на светлом фоне темным  
силуэтом.

Этот прием наиболее часто  
используется художниками, а  
молодыми художниками  
бессознательно, особенно если  
присутствуют в  
сюжете положительные или  
отрицательные герои.



**Курт Швиттерс  
«Картина со светлым  
центром»**

# ВЫДЕЛЕНИЕ КОМПОЗИЦИОННОГО ЦЕНТРА ТОНОМ.



**К.Петров-Водкин « Скрипка»**



**Анна Березовская «Яблочный Спас»**



# ВЫДЕЛЕНИЕ КОМПОЗИЦИОННОГО ЦЕНТРА ТОНОМ.



В картине В.Сурикова – светлое на темном – противопоставление светской открытой, «радостной» жизни монашеской, замкнутой, отрешенной и в то же время намек на будущее, ожидающее большинство царевен

**В.Суриков «Посещение царевной женского монастыря»**





# Задание

Задание 3. : выполнить эскиз на тему «добро и зло», главное – выделить композиционный центр тоном

## ДВА КОМПОЗИЦИОННЫХ ЦЕНТРА

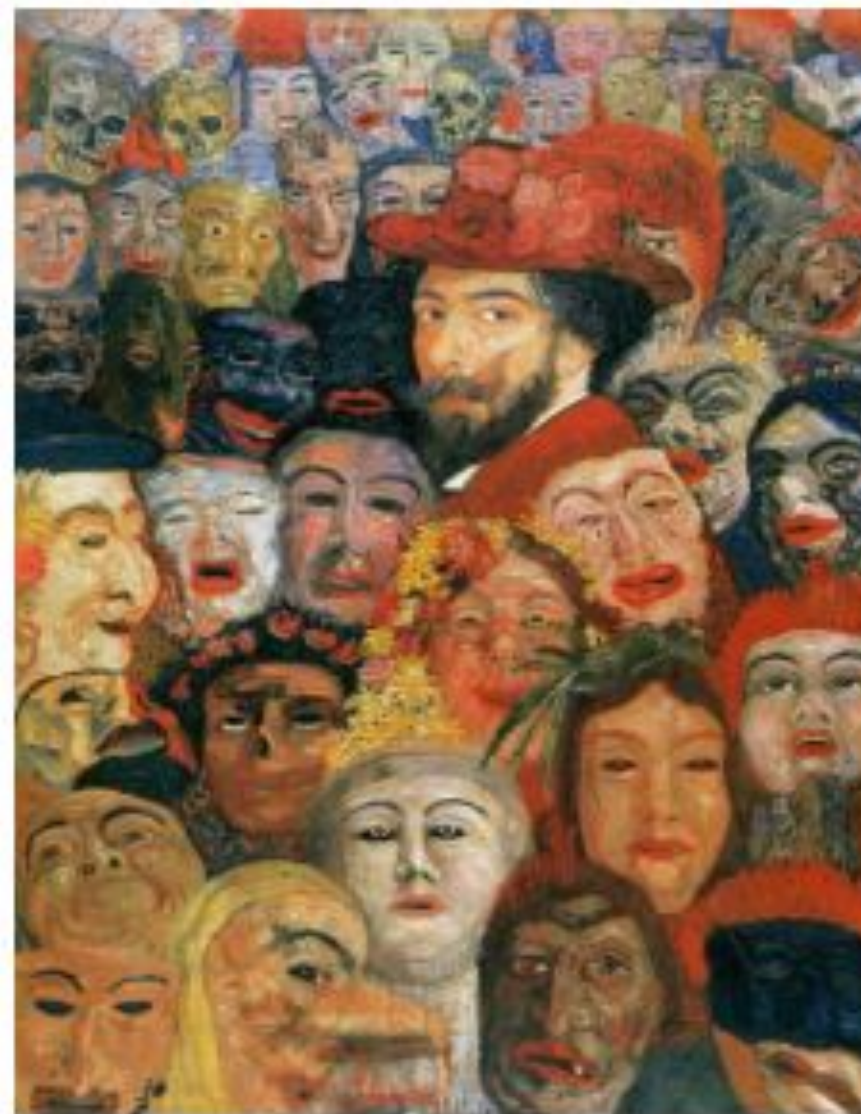
Следует отметить, что в картине могут присутствовать и ДВА КОМПОЗИЦИОННЫХ ЦЕНТРА, но один из них должен быть ведущим, главным, а другой подчиненным, чтобы не возникало ощущение неопределенности



**А.Березовская «Первый поцелуй»**

# СМЫСЛОВОЙ ЦЕНТР ИЗОБРАЖЕНИЯ

Например: в картине Джеймса Энсора «Автопортрет с масками» (визуальный центр – реалистичное лицо на фоне искаженных экспрессионистических форм).





# СМЫСЛОВОЙ ЦЕНТР ИЗОБРАЖЕНИЯ

На фотографии Карла Кунца  
цифра 16 становится  
визуальным центром.



В заключении может возникнуть вопрос, а стоит ли вообще

**уделять**

**внимание созданию композиционного центра?**

Редко встречаются люди, у которых композиционное чутье развито от природы, также как абсолютный слух (может реже), а обычно без системного, последовательного обучения законам и приемам композиции получается не произведение искусства, а пересчет равноправных элементов.

**Изображение будет, а картина не состоится и как нам сообщить зрителю в чем главный смысл произведения... из всего выше сказанного можно сделать вывод, что композиционный центр определяет всю картину и он необходим.**