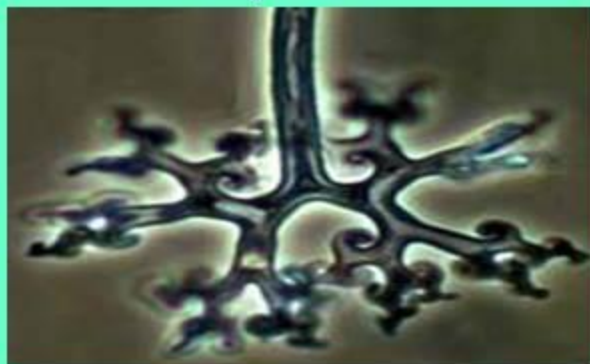




Грибы-паразиты

- Среди плесневых грибов встречаются и паразиты. Они нападают на растения, на животных и даже на человека. Например, грибок фитофтора (от греч. *phyton* — растение и *phthoros* — гибель, уничтожение) является настоящим бичом картофеля. В дождливые годы его грибница способна превратить картофельную ботву в зловонную темную массу. Она привлекает к себе мух, которые легко переносят споры гриба на еще здоровые растения.
- Существуют паразитические грибы, опасные и для человека. Например, они способны вызывать грибковые заболевания кожи. Чтобы уберечься от такой напасти, следует соблюдать простое правило гигиены — например, при посещении бассейнов и бань надо надевать на ноги резиновые тапочки.



- Возбудитель мучнистой росы при большом увеличении





Что такое плесень?

Плесень – простонародное название грибка.

Плесень (плесневые грибки) – особое царство живой природы – это микроорганизмы, которые можно увидеть под микроскопом, невооружённым глазом видно лишь единую массу. Плесень состоит из множества длинных, бесцветных нитей, на которых имеются ответвления двух видов. Длинные ответвления имеют на конце маленькие чёрные шарики, содержащие споры. Другие, более короткие, проникают вглубь поверхности, на которой находится плесень. Они служат для плесени тем же, чем корни для других растений: помогают ей закрепиться на одном месте, всасывают питательные вещества, необходимые для её роста. Плесень не способна производить пищу для себя самостоятельно как зелёные растения, поэтому её относят к простейшим грибковым паразитическим растениям.

Мукор

Спорангии в виде шариков.

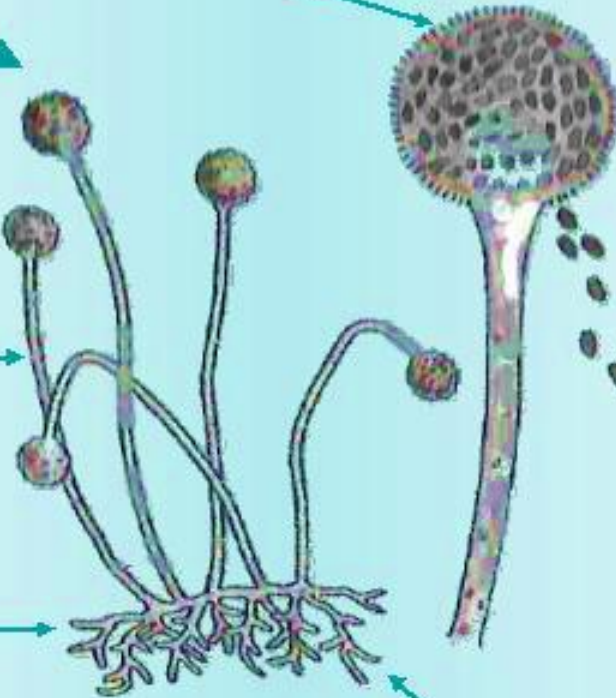
Споры

Вертикальные гифы

Гифы-столоны

Грибница
(мицелий)

Гифы-ризоиды



Грибы-паразиты

питаются органическими веществами живых организмов

- Мучнисто-росяные грибы
- Головневые грибы
- Трутовые грибы
- Грибы-паразиты насекомых
- Грибы-паразиты кожных покровов человека
- Хищные грибы и др.

РАЗНОВИДНОСТИ ГРИБОВ ПАРАЗИТОВ



Трутовик



Спорынья



Хищный гриб



Мучнистая роса



Ногтевой грибок



Фитофтора

Грибы-паразиты.

■ Спорынья

- Легко обнаруживается в период цветения: на колосьях среди зерновок хорошо заметны **черно-фиолетовые рожки, выступающие из колоса.**
- Они состоят из плотно переплетенных гифов. Это стадия покоя гриба. *В период созревания ржи они опадают на землю и зимуют под снегом. Весной на них образуются шаровидные головки красноватого цвета на длинных ножках. Созревание спор происходит во время цветения ржи.*



СПАСИБО ЗА ПРОСМОТР

Работу выполнила Кирьянова Алина