

*Презентация  
на тему:  
<<Сальмонелла тифи>>*

*г. Ростов-на-дону.  
2015г.*

# *Содержание:*

1. Морфология.
2. Устойчивость.
3. Антигенная структура.
4. Источник инфекции.
5. Путь передачи.
6. Клиника.
7. Лечение.

# Морфология.

Брюшной тиф- острое инфекционное заболевание, вызываемое бактериями рода *Salmonella*.

Возбудитель *Typhi* из семейства *Enterobacteriaceae* рода *Salmonella*, подвижная грамотрицательная палочка с закругленными концами, хорошо окрашиваемая всеми анилиновыми красителями. Вырабатывает эндотоксин, патогенный только для человека. Не образует спор.



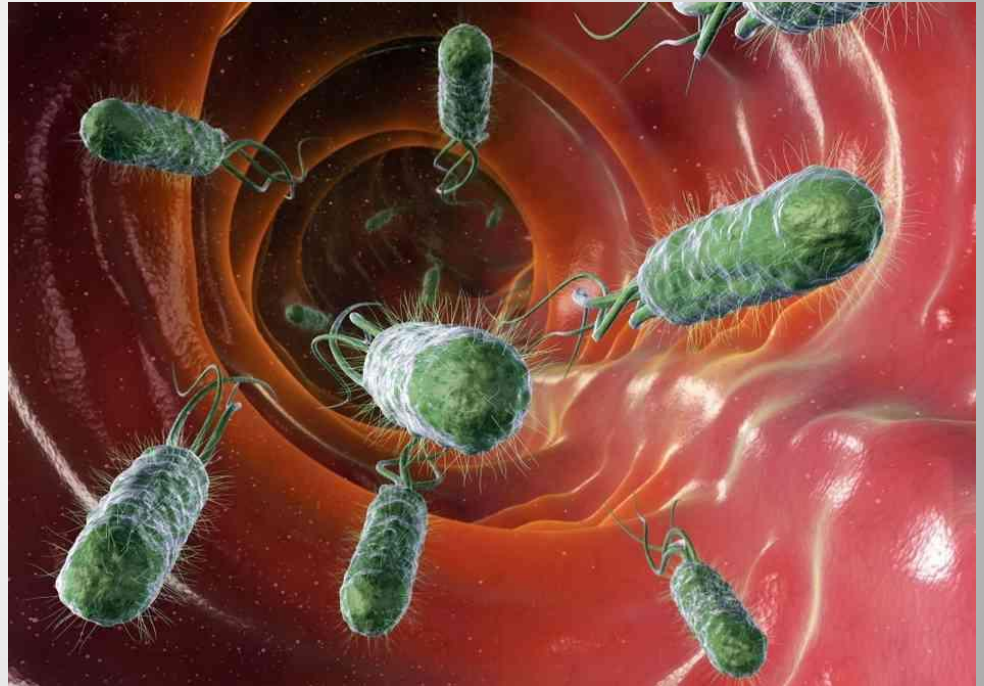
# Устойчивость.

Бактерии брюшного тифа довольно устойчивы во внешней среде: в пресной воде водоемов они сохраняются до месяца, на овощах и фруктах-до 10 дней, а в молочных продуктах могут размножаться и накапливаться. Под воздействием 3%-ного раствора хлорамина, 5%-ного раствора карболовой кислоты, сулемы(1:1000), 96% этилового спирта они гибнут через несколько минут.



# *Антигенная структура.*

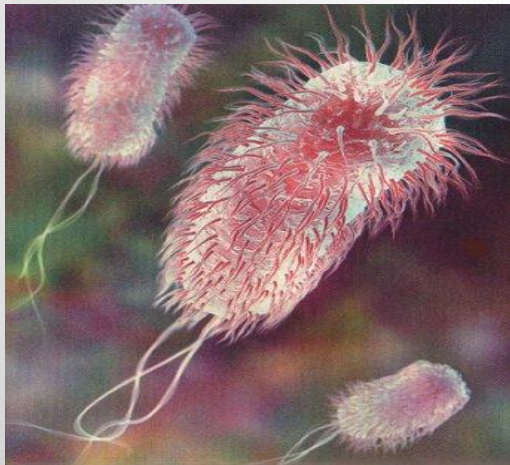
Сальмонеллы брюшного тифа имеют сложную антигенную структуру. Различные серовары содержат характерный набор антигенных факторов, которые складываются из сочетания О- и Н-антигенов.





# *Источник инфекции.*

Человек, больной или носитель (транзиторный, острый или хронический).



Бактерии вызывающие хронические, воспалительные инфекции.



Острая инфекционная болезнь

# Путь передачи.

Водный, но возможны  
пищевой и бытовой.

**КАКОВЫ по – Вашему пути  
передачи брюшного тифа?**



## Пути передачи брюшного тифа

➤ через пищу



# Лечение.

Дезинтоксикационная терапия, химиотерапия, соблюдение щадящей диеты.



[33momenta.ru](http://33momenta.ru)



## *Список использованной литературы:*

- Учебник микробиологии(2015г, Камышева.К.С).
- Интернет ресурсы.
- <http://cleartest.ru/meditsinskaya-mikrobiologiya>
- <http://www.medsecret.net/infekcii/bakteriozy/605-bryushnoi-tif>
- <http://www.medicalj.ru/diseases/infectious/762-brjushnoj-tif>