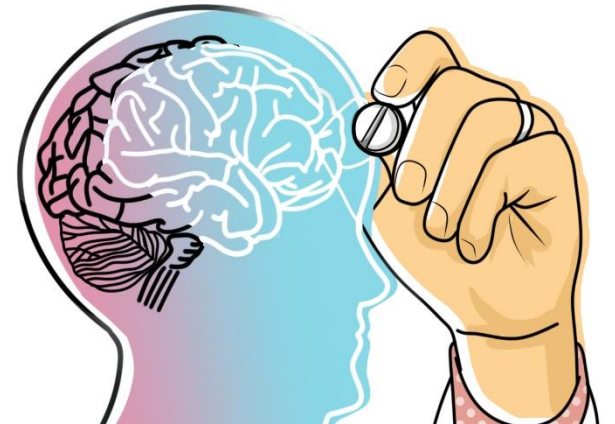
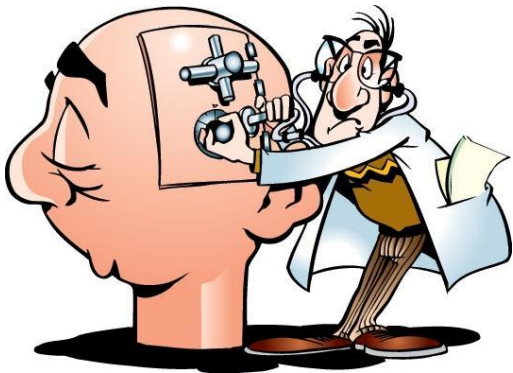


Психопатологическая
семиотика.
Психопатологическая
синдромология. Первая
помощь при эпилепсии

ПРЕЗЕНТАЦИЮ ПОДГОТОВИЛА
СТУДЕНТКА ИДОИР 2 КУРСА 1-
ЛОГО ГРУППЫ ОБЛАП ИНГА
ЕВГЕНЬЕВНА

Понятие семиотики

- ▶ Семиотика (в медицине) — учение о признаках болезней (симптомах) и характерных их сочетаниях (синдромах). Семиотику психических расстройств обычно называют общей (описательной) психопатологией (в отличие от частной психопатологии, изучающей конкретные болезни, и «объясняющей» психопатологии — психологических концепций формирования тех или иных психических расстройств, используемых в разных психотерапевтических подходах).



Симптомы и синдромы

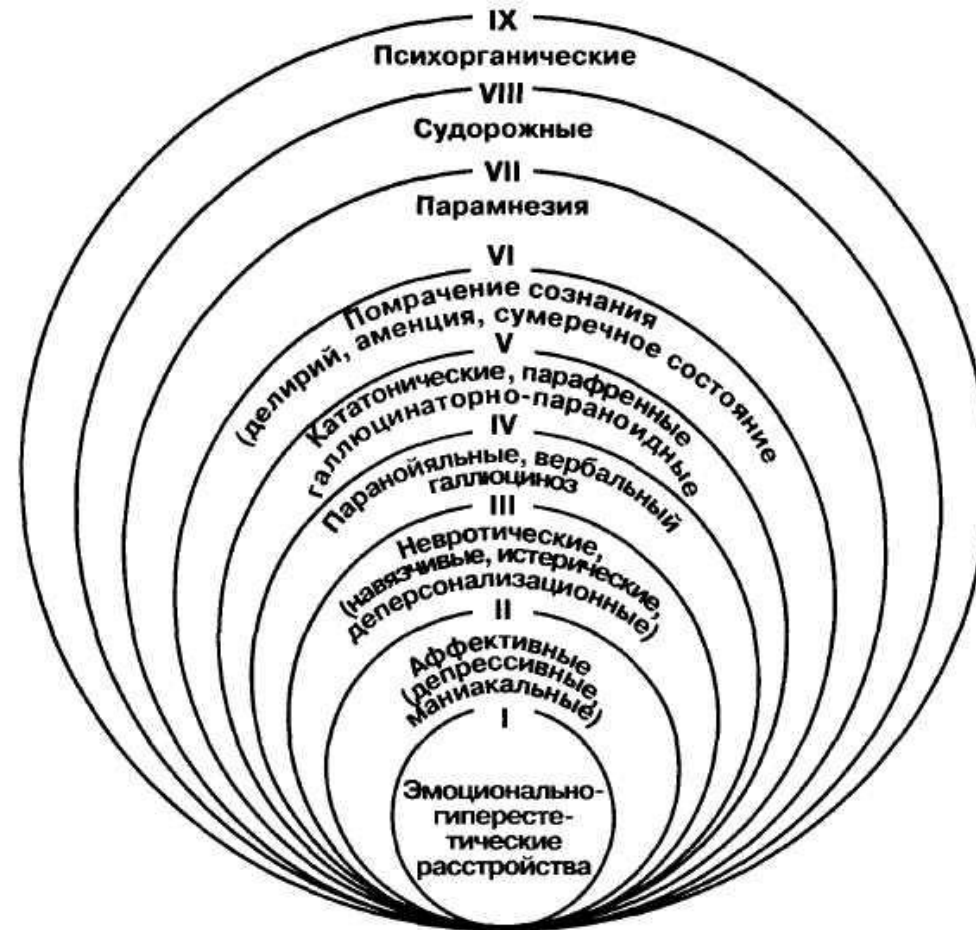
- ▶ **Симптом** — отдельный признак болезни, выраженный субъективными жалобами пациента (объективные признаки болезни, например отклонение лабораторного показателя, лучше обозначать термином «признак»).
- ▶ **Синдром** — совокупность симптомов, объединенных общим механизмом развития (патогенезом), устойчиво наблюдающихся вместе и имеющих закономерные взаимосвязи. В отличие от синдрома, симптомокомплекс — это сумма всех симптомов, выявляемых у пациента на момент исследования, в том числе тех, которые могут быть не связаны общим патогенезом.



Психопатологическая синдромология

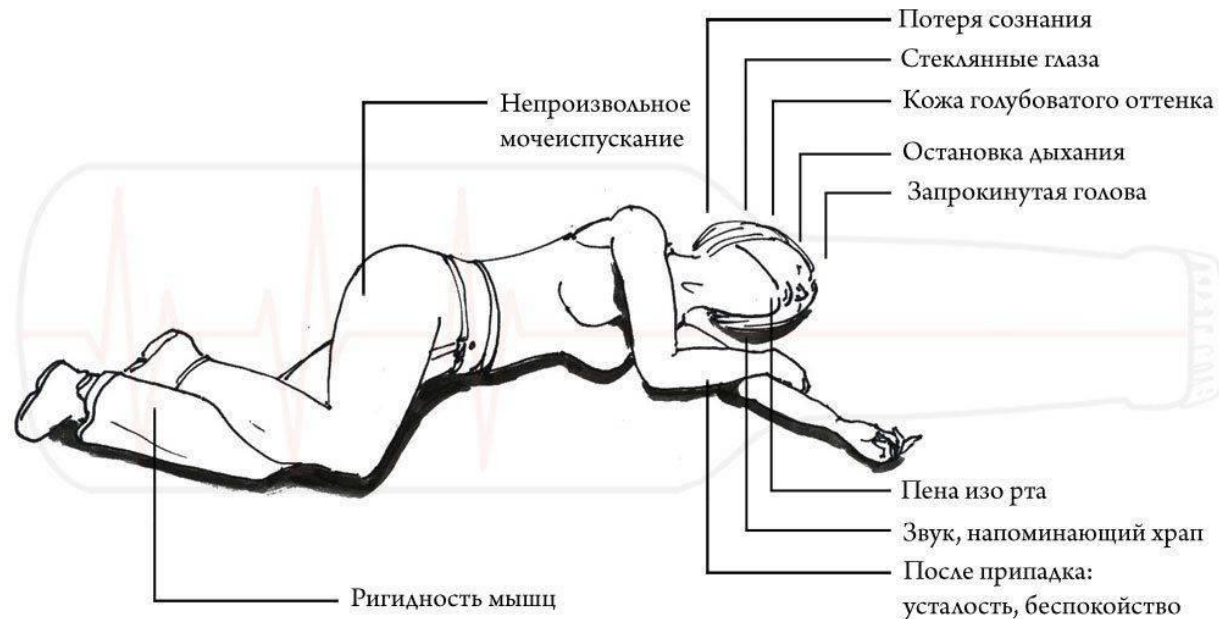
- ▶ Психопатологический синдром - повторяющаяся совокупность симптомов, объединённых единством патогенеза, общими механизмами происхождения и характеризующих текущее состояние лица с психическим расстройством.
- ▶ Синдромология как раздел медицины - это область этиологически ясно определяемых заболеваний с многообразными клиническими проявлениями

Иерархическая систематика психопатологических синдромов



Понятие эпилепсии

- ▶ Эпилепсия – это хроническое неврологическое заболевание, проявляющееся в предрасположенности организма к внезапному возникновению судорожных приступов.



Первая помощь при эпилепсии

- ▶ 1. Во время приступа больного нельзя переносить, кроме тех случаев, когда ему может угрожать опасность.
- ▶ 2. При повышенном слюноотделении и рвоте больного надо положить на бок или повернуть его голову на бок.
- ▶ 3. Не пытайтесь ограничивать движения человека.
- ▶ 4. Не пытайтесь открыть рот человека, даже если произошло прикусывание языка: это может привести к травме зубов, слизистой полости рта, верхней и нижней челюстей и самого языка. Важно понимать, что прикусывание языка возникает в самом начале приступа. Если больной прикусил язык или щеку, то травма уже произошла.
- ▶ 5. Нужно подождать, когда закончится приступ, находясь рядом внимательно наблюдать, чтобы правильно и полно описать проявления приступа врачу.
- ▶ 6. Очень важно засечь время, когда начался приступ, поскольку длительность приступа или серий приступов, приближающаяся к 30 минутам, означает, что больной входит в угрожающее его жизни состояние — эпилептический статус. В этой ситуации необходимо вызвать «Скорую медицинскую помощь».
- ▶ 7. Необходимо оставаться рядом с больным и дожидаться, когда закончится период спутанности сознания и сознание полностью восстановится.



Спасибо за внимание!