

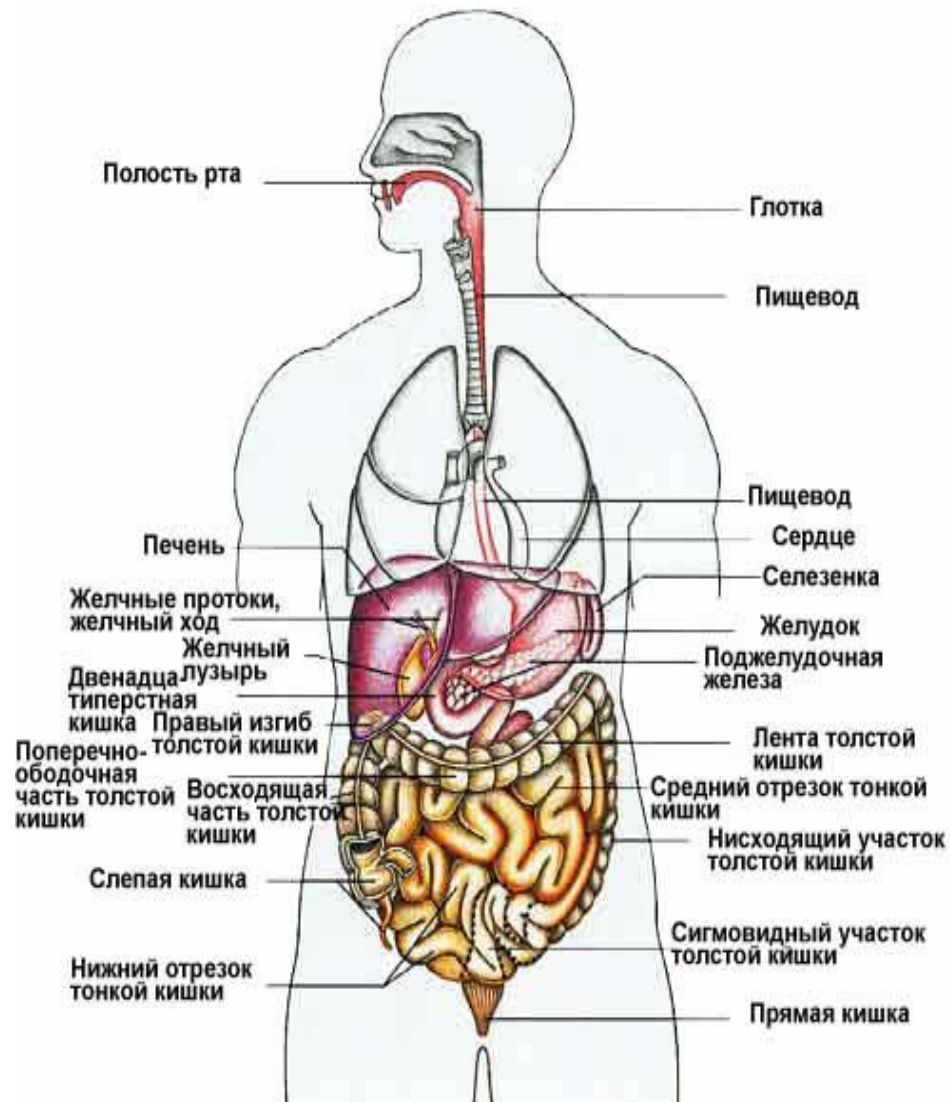
# Системы органов ЧЕЛОВЕКА

# Опорно-двигательная

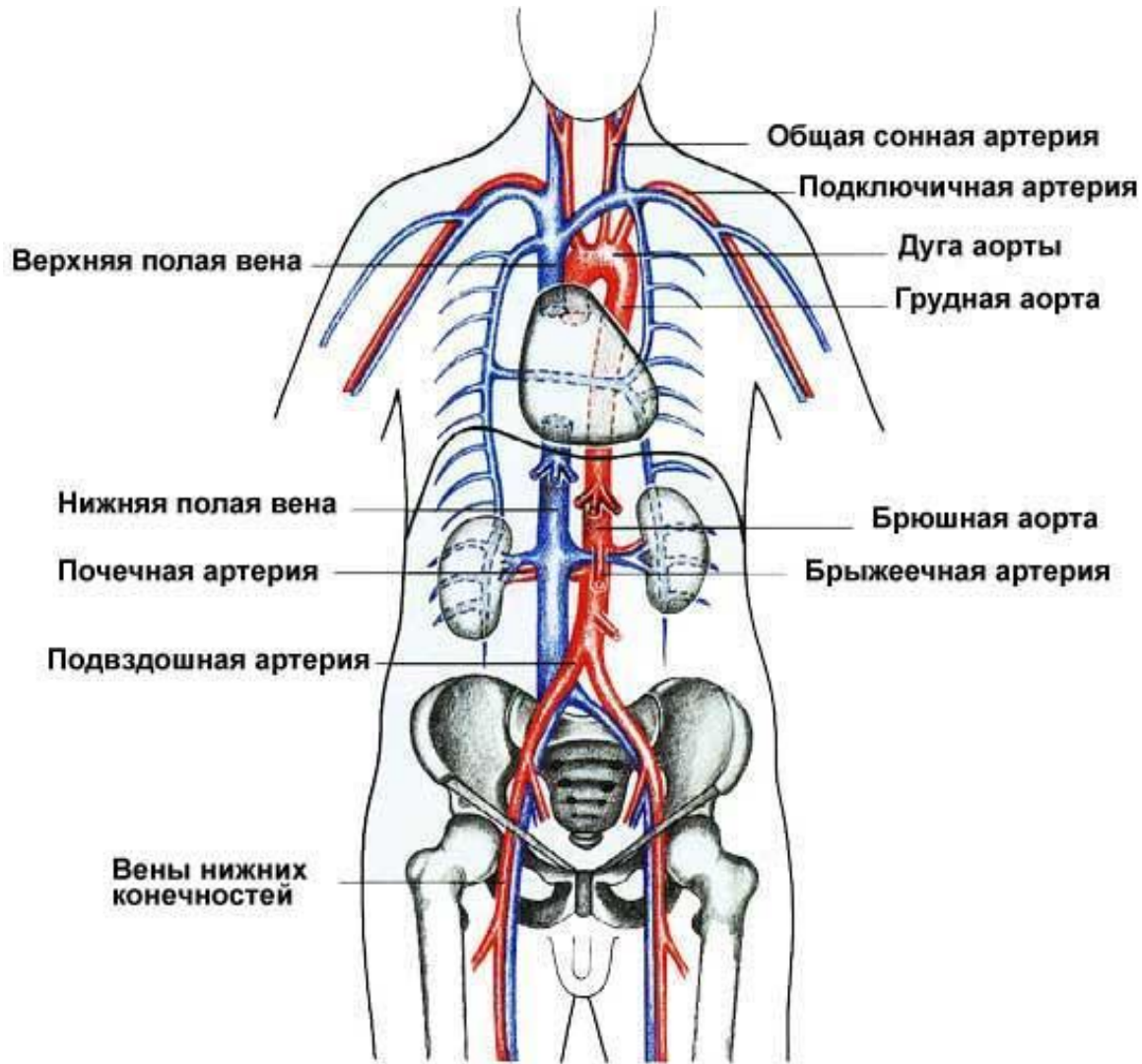
## система



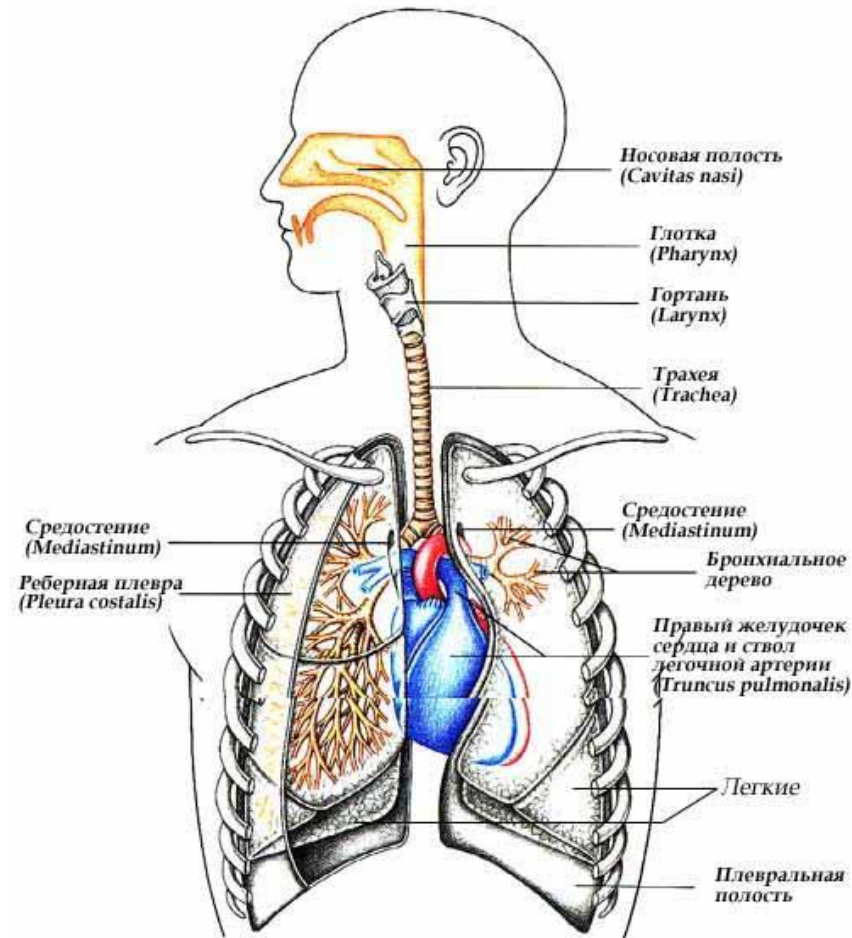
# Пищеварительная система



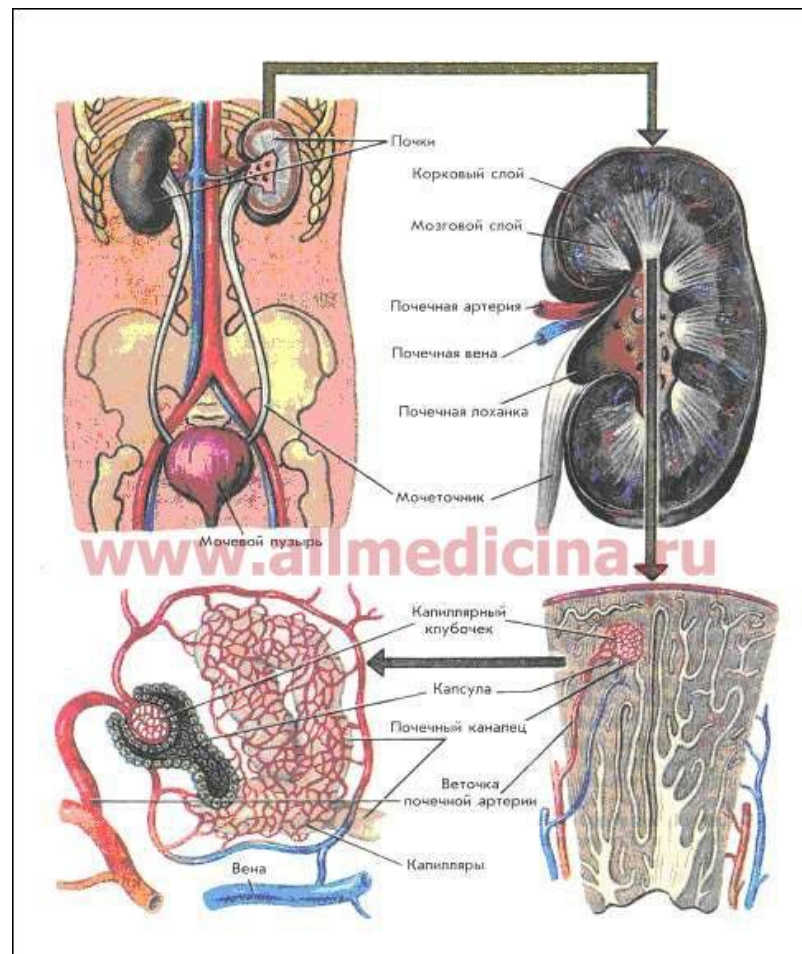
# Кровеносная система



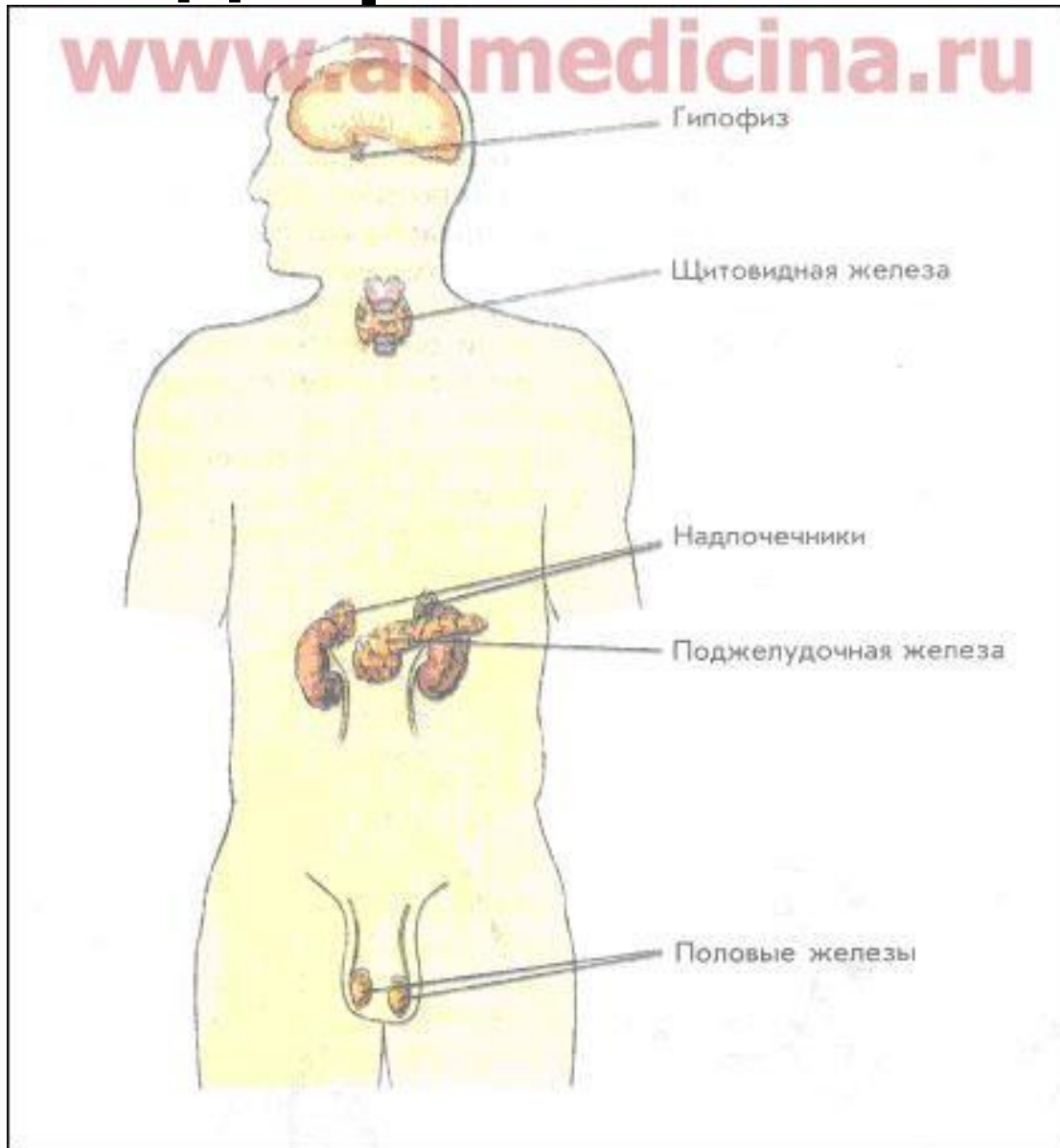
# Дыхательная система



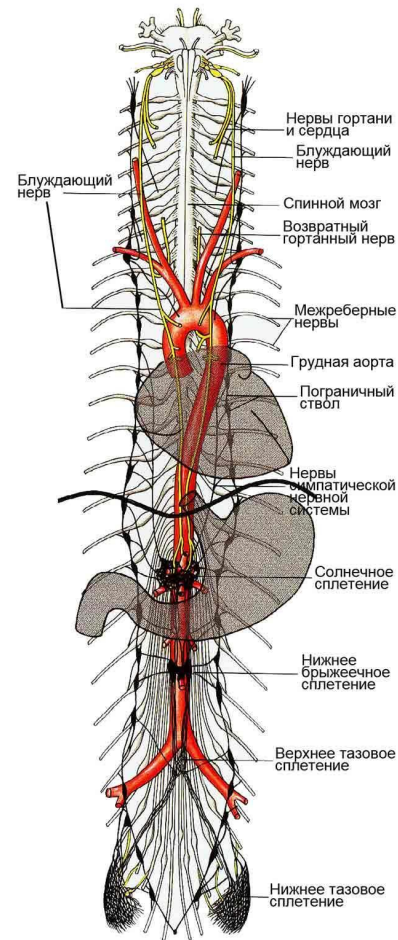
# Выделительная система



# Эндокринная система

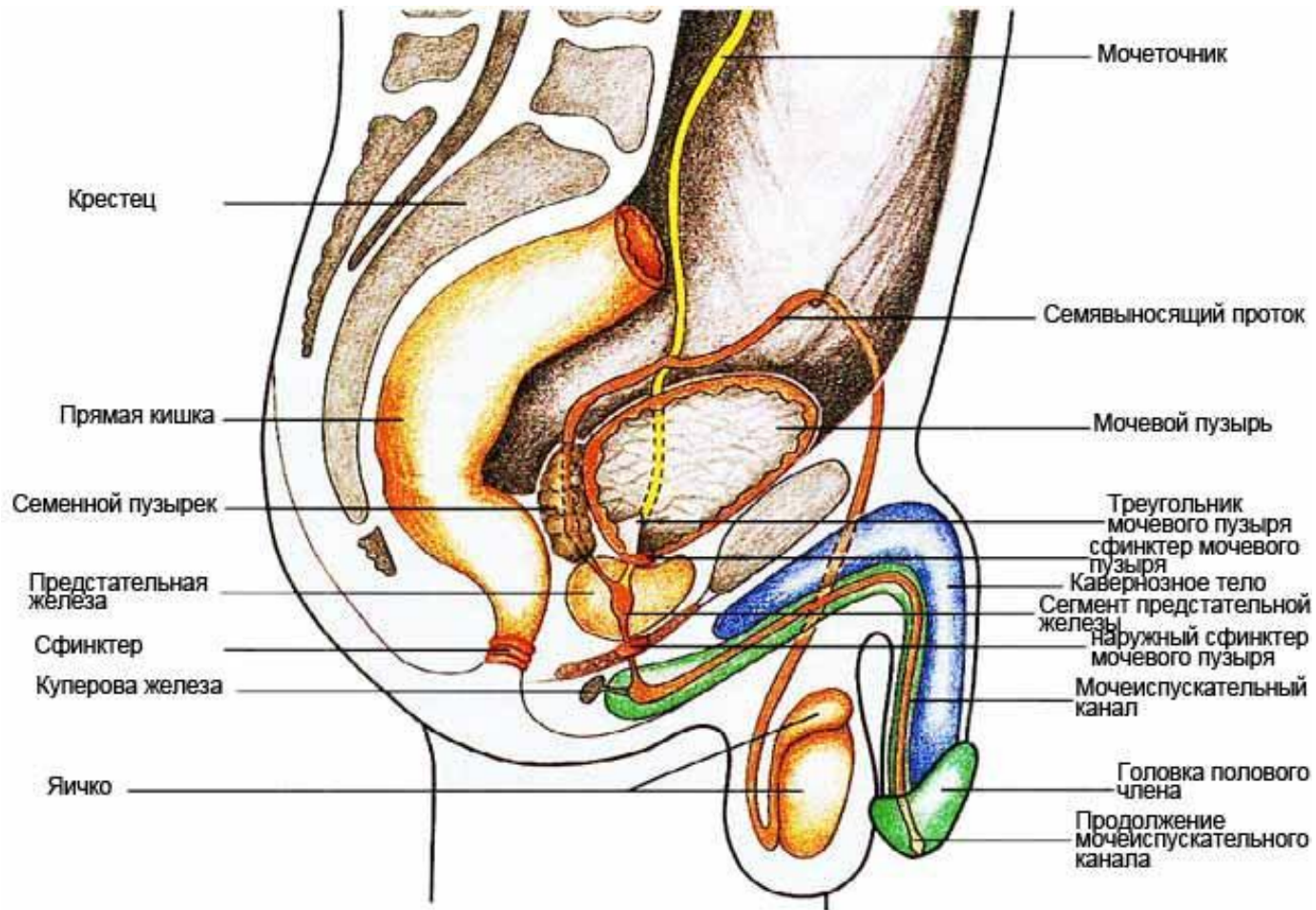


# Нервная система





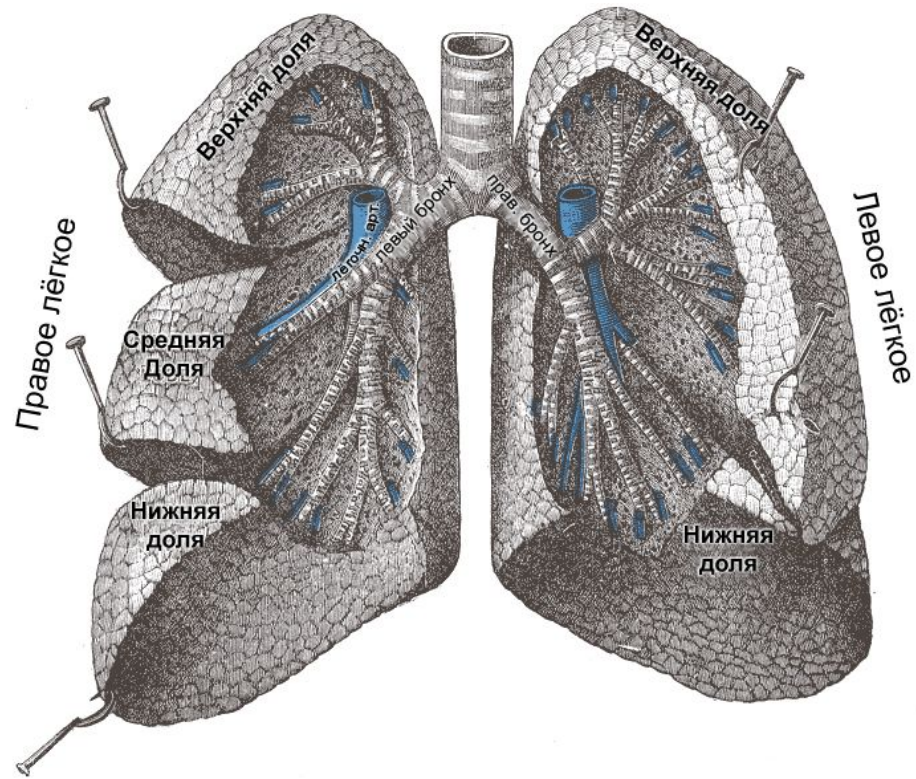
# Половая система



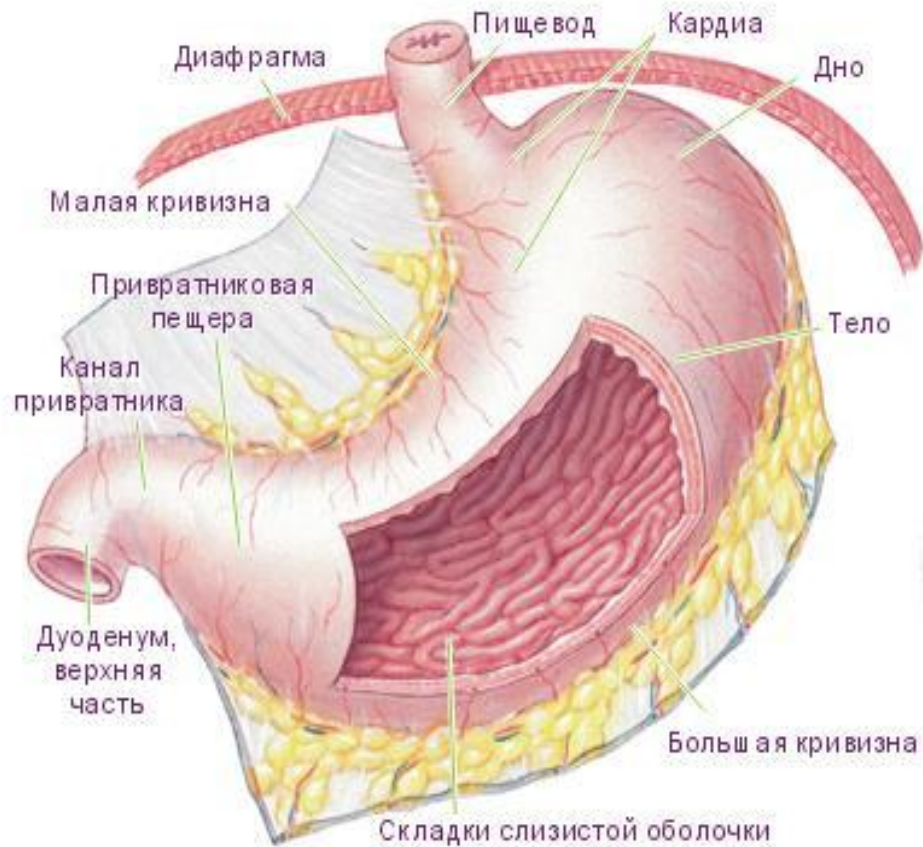
# Почка



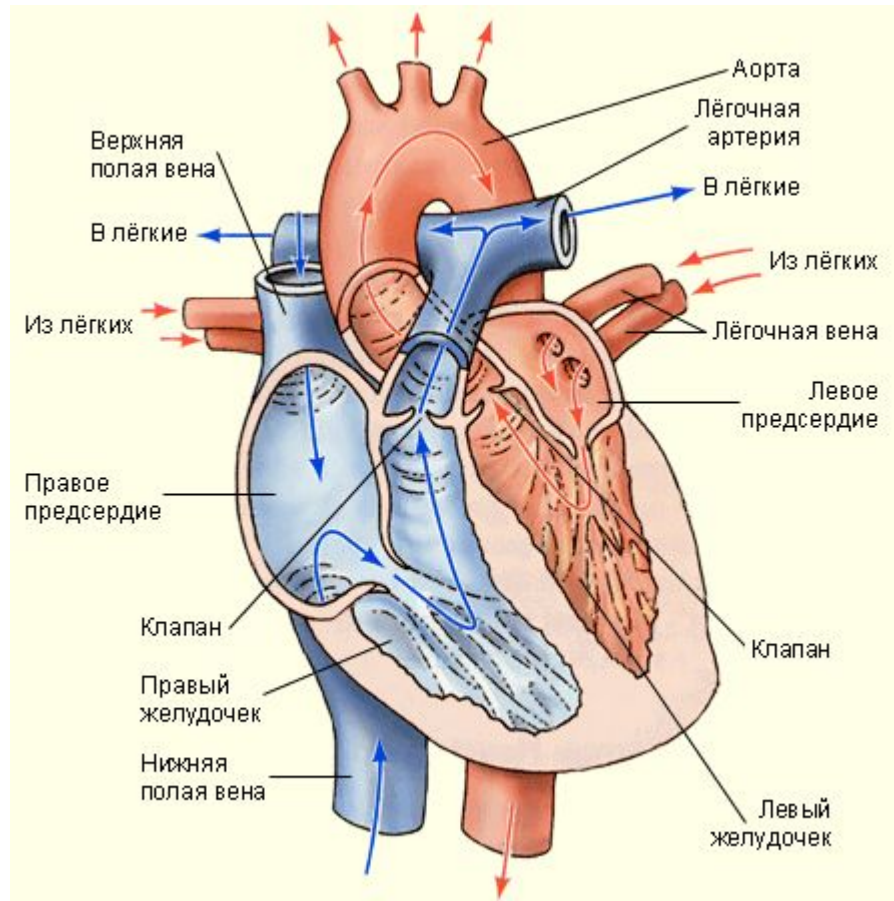
# Легкие



# Желудок



# Сердце





## Орган слуха

Ухо состоит из трех разделенных между собой частей:

*наружного уха,*

*среднего уха,*

*внутреннего уха.*

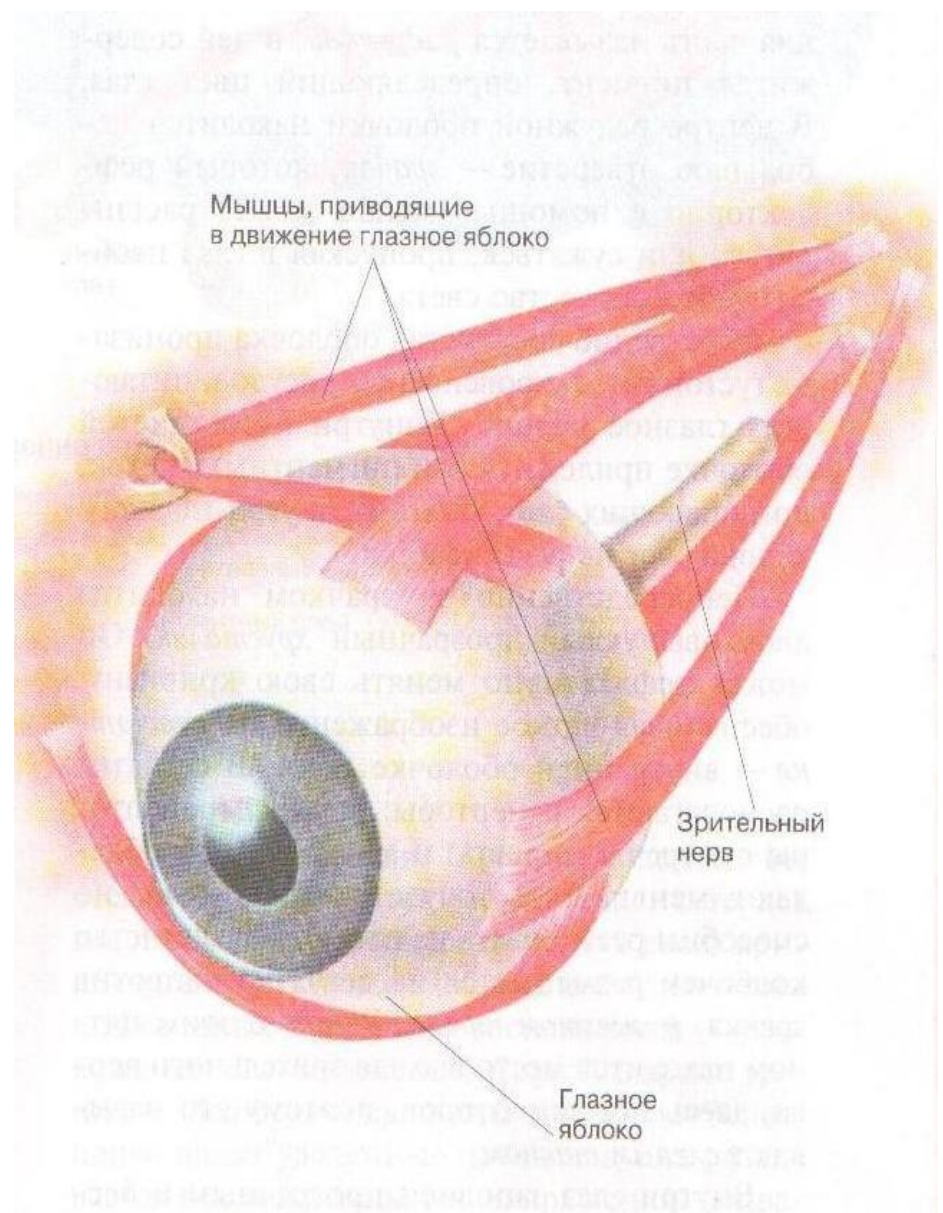


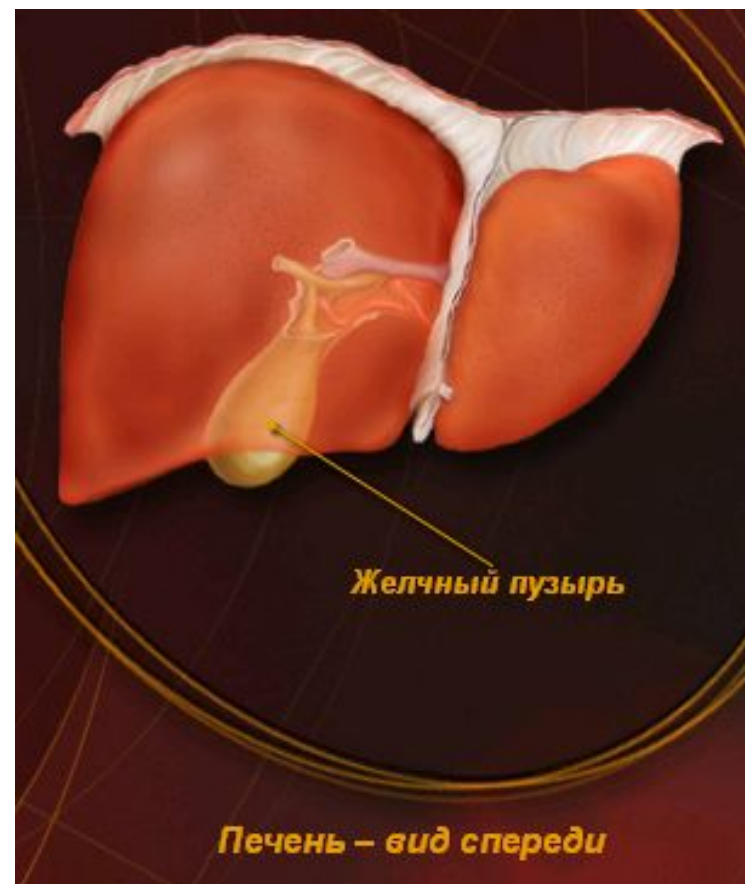
*Ушная раковина*

*Наружный слуховой проход*



**В глубине  
глазницы есть  
щель, через  
которую в глаз  
входят сосуды и  
нервы. К главному  
яблоку подходят  
мышцы,  
приводящие в  
движение глазное  
яблоко**



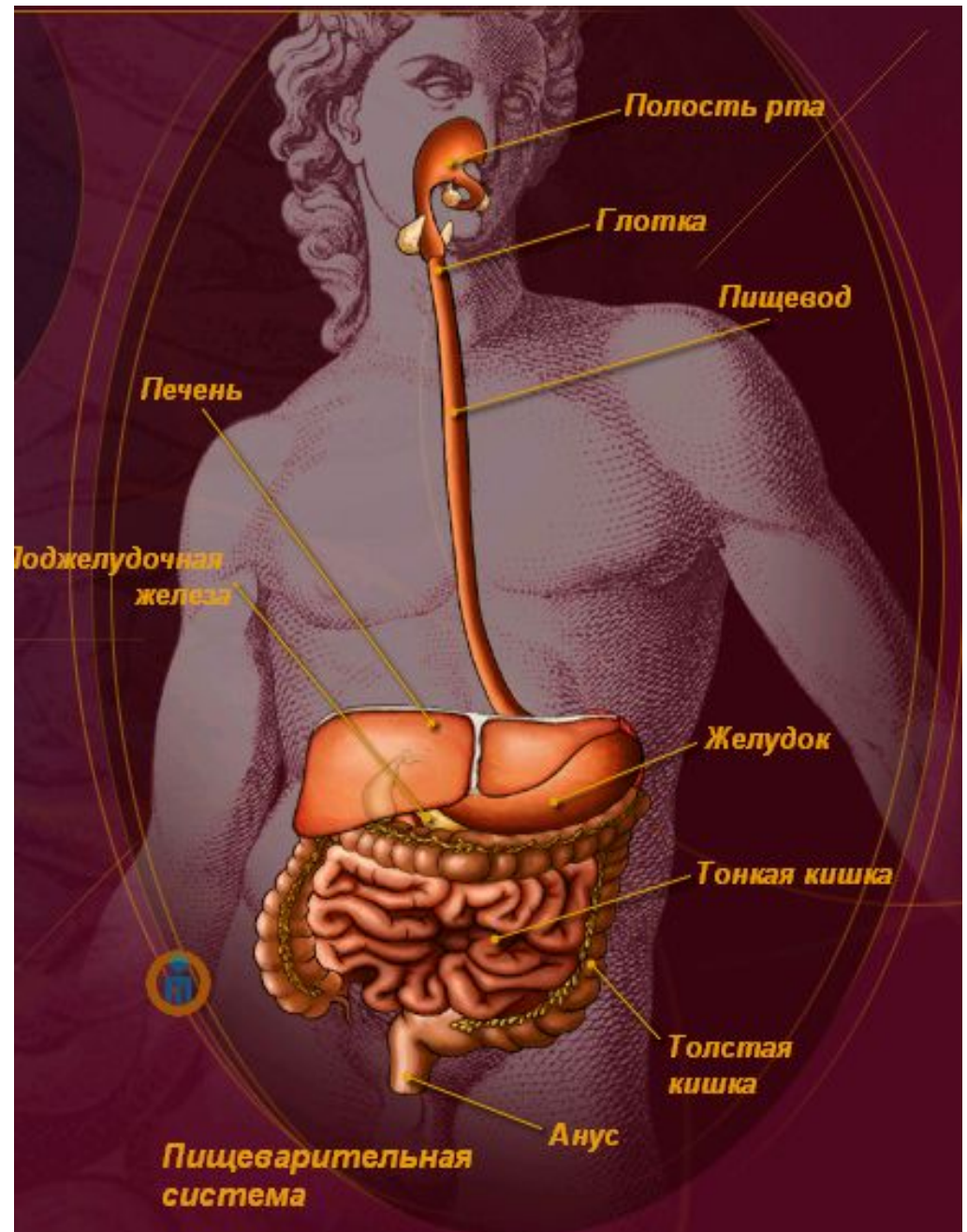


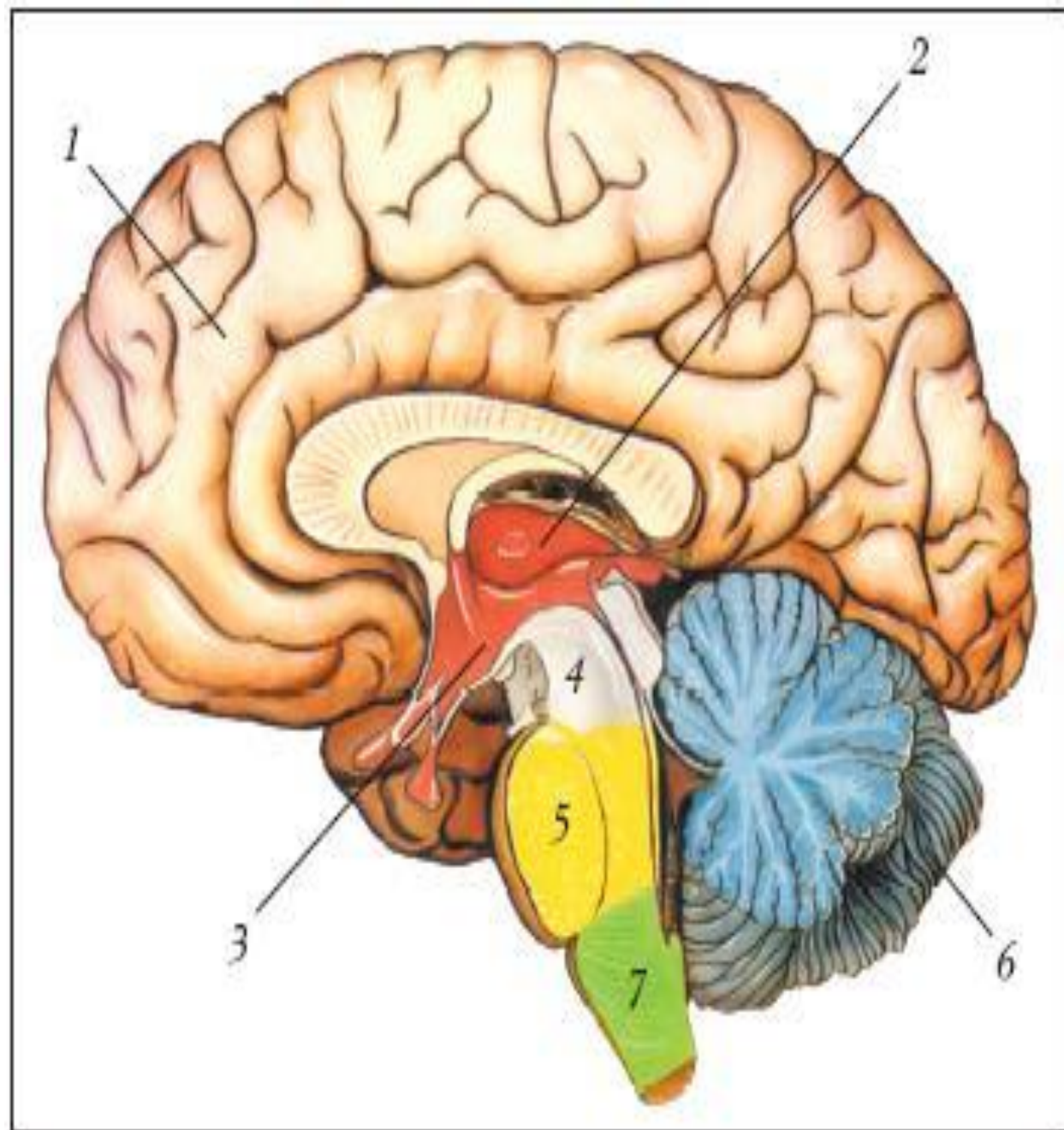
**Поджелудочная железа**



# Строение органов пищеварения

Система органов пищеварения состоит из пищеварительного тракта и пищеварительных желез. Пищеварительный тракт человека имеет форму трубки длиной 8-10 м и подразделяется на следующие отделы: ротовая полость, глотка, пищевод, желудок и кишечник в котором выделяют тонкую и толстую кишки. Пищеварительные железы: печень, поджелудочная железа, слюнные железы.



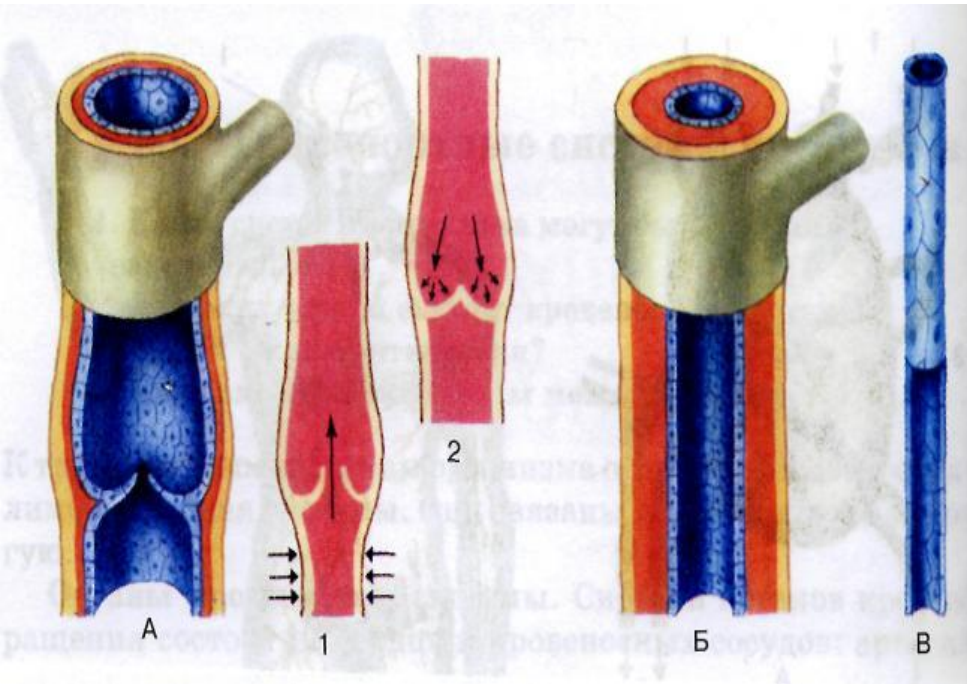


**Рис. 80. Отделы головного мозга:**

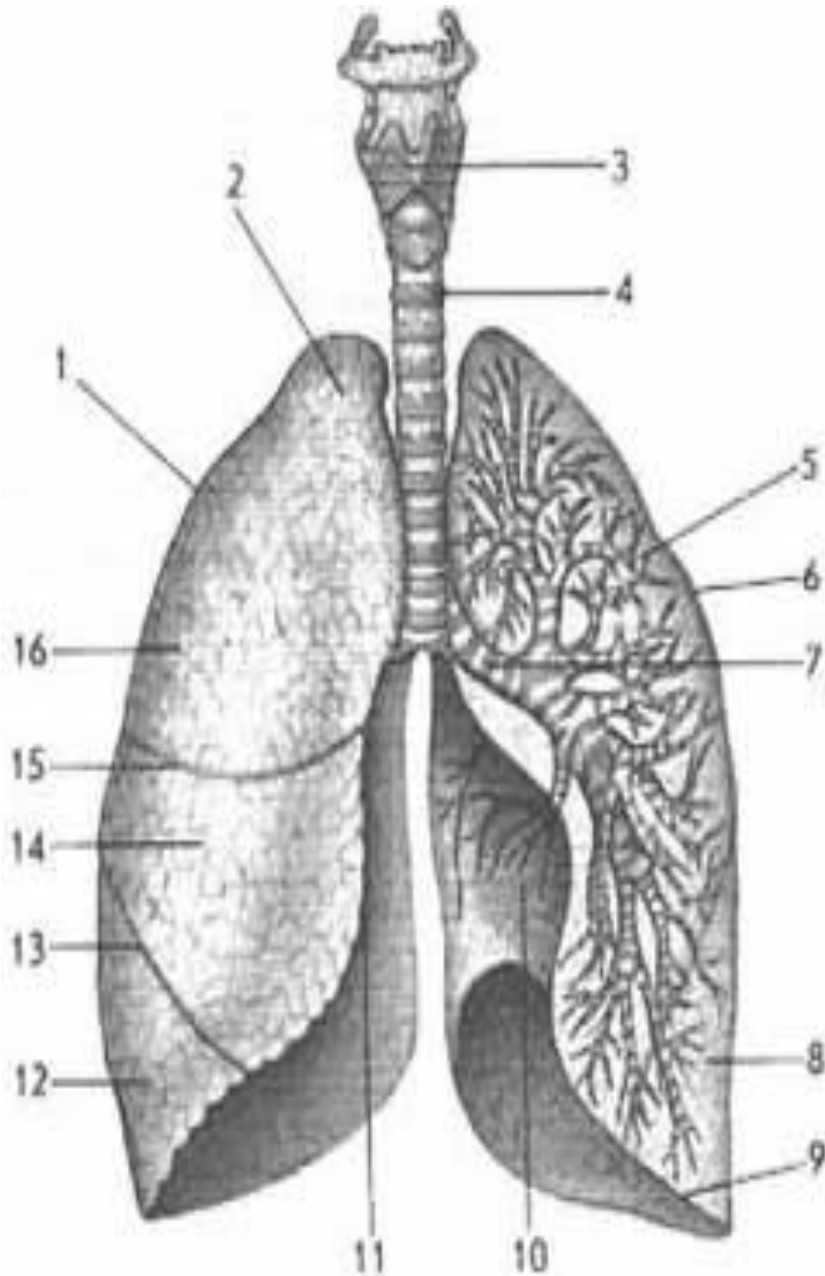
1 – большие полушария головного мозга: правое (левое удалено);  
2 и 3 – промежуточный мозг: 2 – таламус (зрительный бугор);  
3 – гипоталамус;  
4 – средний мозг;  
5 – мост;  
6 – мозжечок;  
7 – продолговатый мозг



# Виды сосудов



1. Какие сосуды изображены на рисунке?
2. В чем различие их строения?



1. правое легкое
2. верхушка правого легкого
3. гортань
4. трахея
5. левое легкое
6. верхняя доля левого легкого
7. левый главный бронх
8. нижняя доля левого легкого
9. нижний край левого легкого
10. сердечная вырезка левого легкого
11. внутренний край правого легкого
12. нижняя доля правого легкого
13. косая щель правого легкого
14. средняя доля правого легкого
15. горизонтальная щель
16. верхняя доля правого легкого.