



**Приказ Департамента образования и
науки города Москвы от 21.08.2020 № 269**

«Об организованном начале 2020/2021
учебного года в государственных
образовательных организациях,
подведомственных Департаменту
образования и науки города Москвы»

**Временные требования к организации
работы образовательных организаций в
условиях сохранения риска распространения
новой коронавирусной инфекции**

МЕРОПРИЯТИЯ ПО ОБЕСПЕЧЕНИЮ РЕЖИМА РАБОТЫ ОБРАЗОВАТЕЛЬНЫХ ОРГАНИЗАЦИЙ



Потоки движения обучающихся распределяются **по параллелям** через **разные входы** в здание, в том числе путем кратковременного открытия дополнительных входных групп*

Расписание – с индивидуальным графиком для разных параллелей классов:

- начала учебного дня (но не ранее 8:00)*
- уроков
- перемен
- посещения обеденного зала

* первыми в образовательную организацию прибывают обучающиеся начальной школы

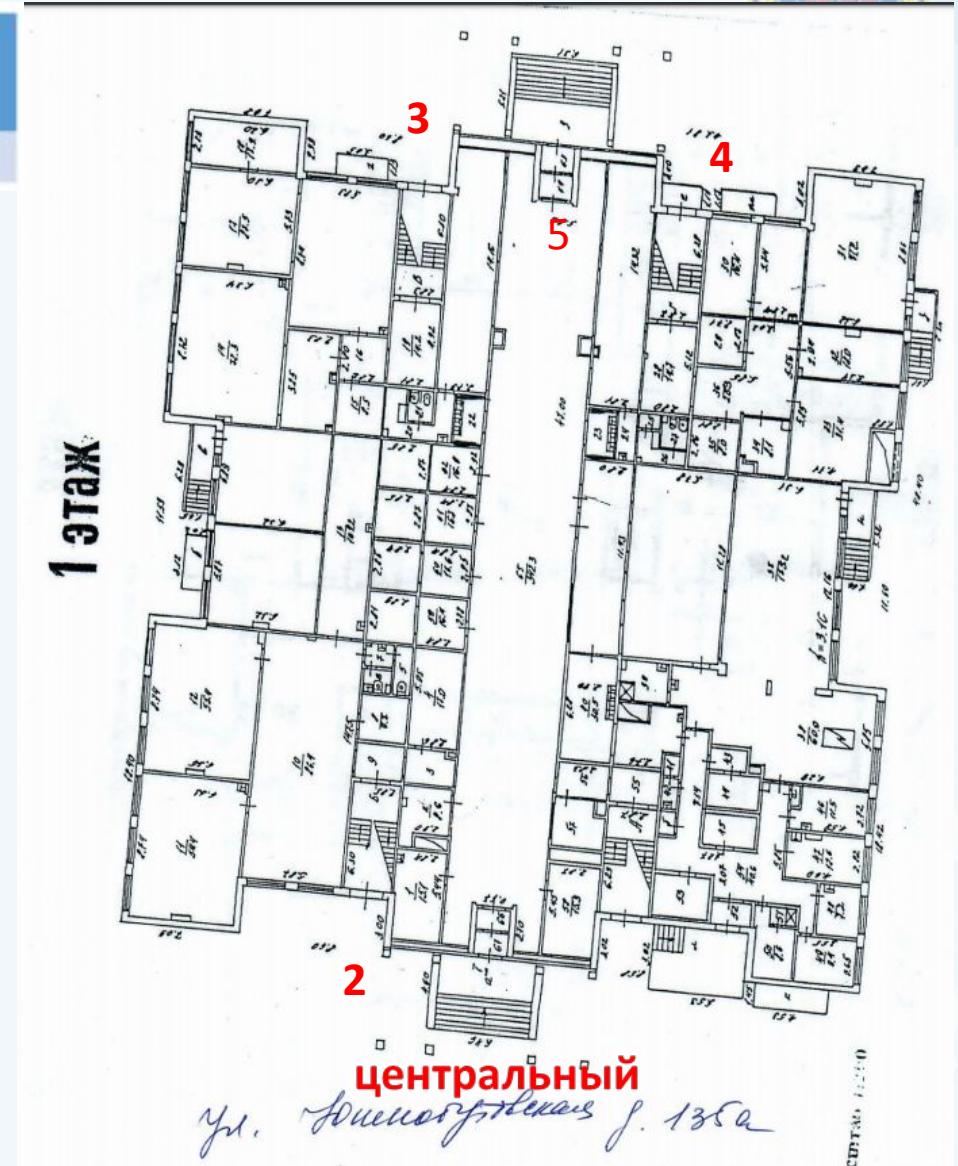
схема организации движения обучающихся

с обозначением задействованных входов, распределением потоков по входам, гардеробам, лестницам, перемещениями в столовую и т.п

Разведение потоков обучающихся МК 2



Класс	Время прихода	№ входа	№ кабинет а	Наличие раздевалки	Наличие отдельной рекреации	лестница	Начало 1 урока
6г	8.15	5	403	№ 2	да	3 (л)	8.30





Завтраки

Обеды

1 классы	9.05	1,2 классы	12.30
2 классы	9.15	3,4 классы	13.20
3,4 классы	10.15	5,6,7,8 классы	14.20
5,6,7,8 классы	11.20	9,10,11 классы	15.20
9,10,11 классы	12.20		