

Успенский собор во Владимире



Храм Покрова на Нерли



Дмитриевский собор



Золотые ворота во Владимире



Новгородская земля

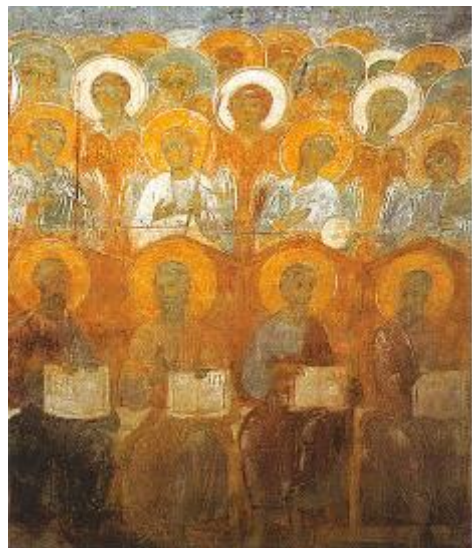
Владими́ро-Сузда́льское княжество

- Простота и геометричность форм
- Отсутствие внешних украшений
- Храмы небольшие, приземистые
- Основной строительный материал - кирпич

- Торжественность, легкость зданий
- Стены украшены резьбой
- Устремленность храмов к небу
- Основной строительный материал - известняк

Живопись

фреска



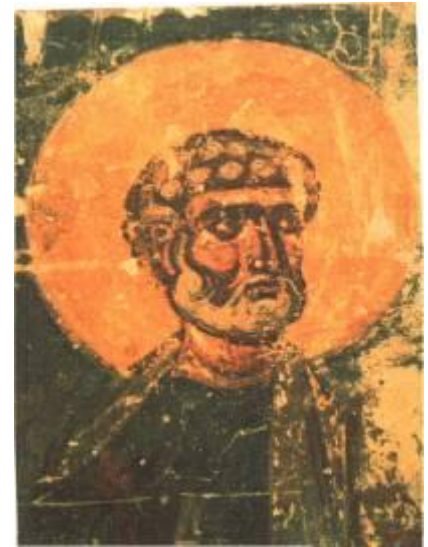
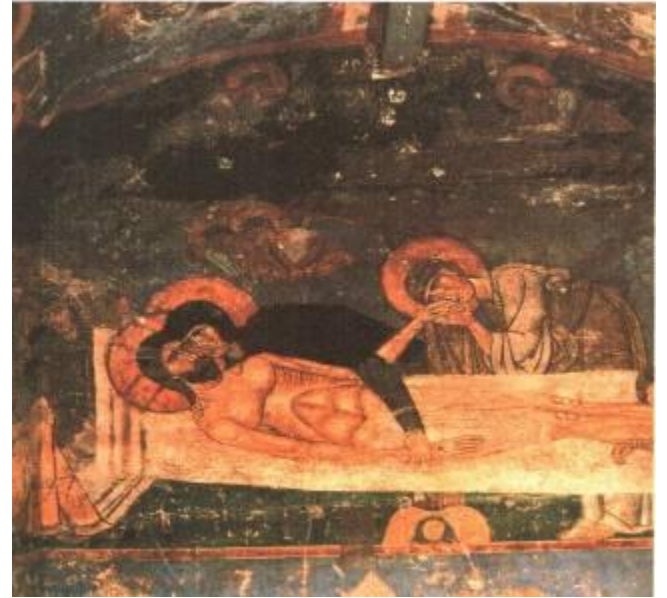
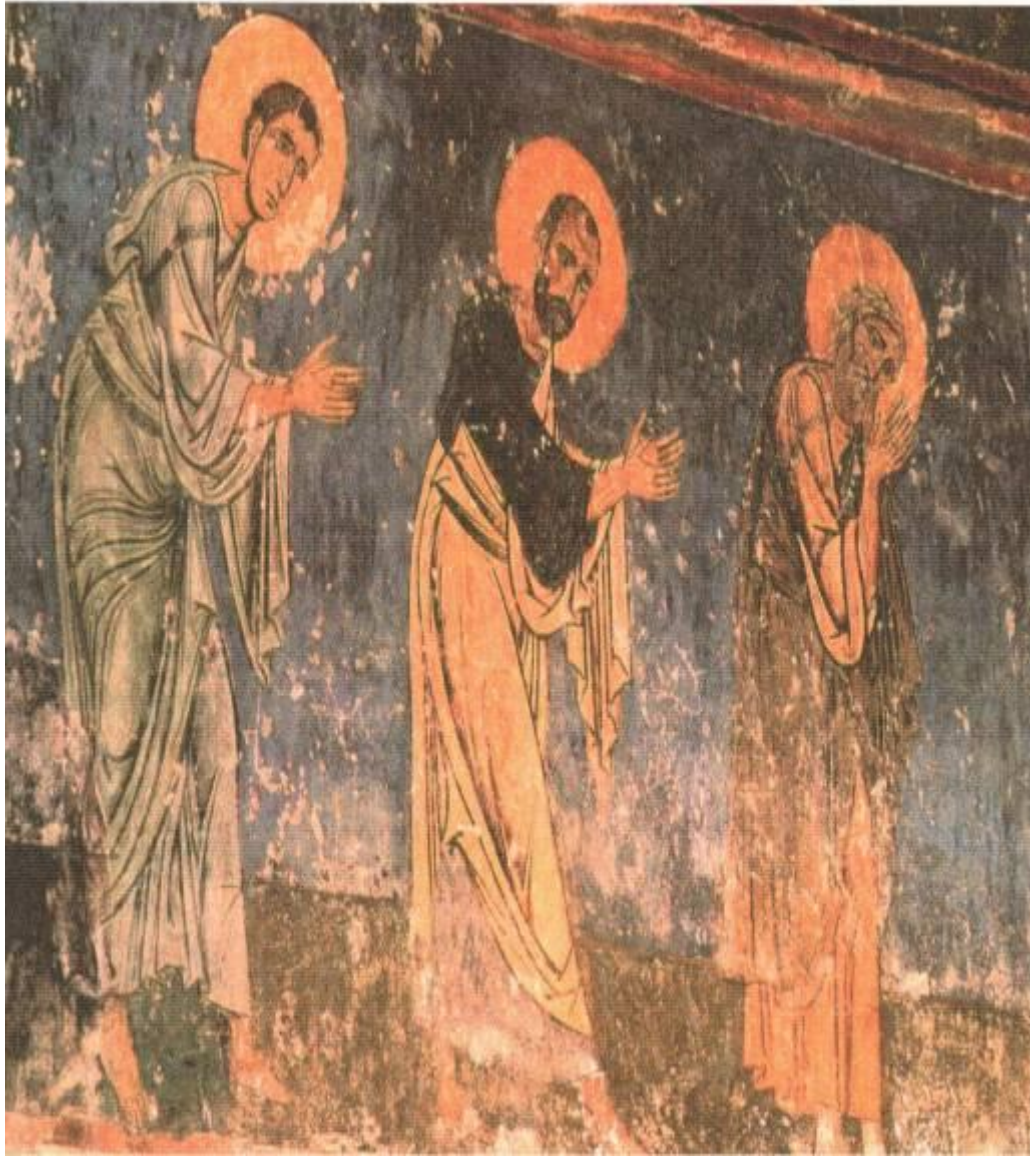
иконопись



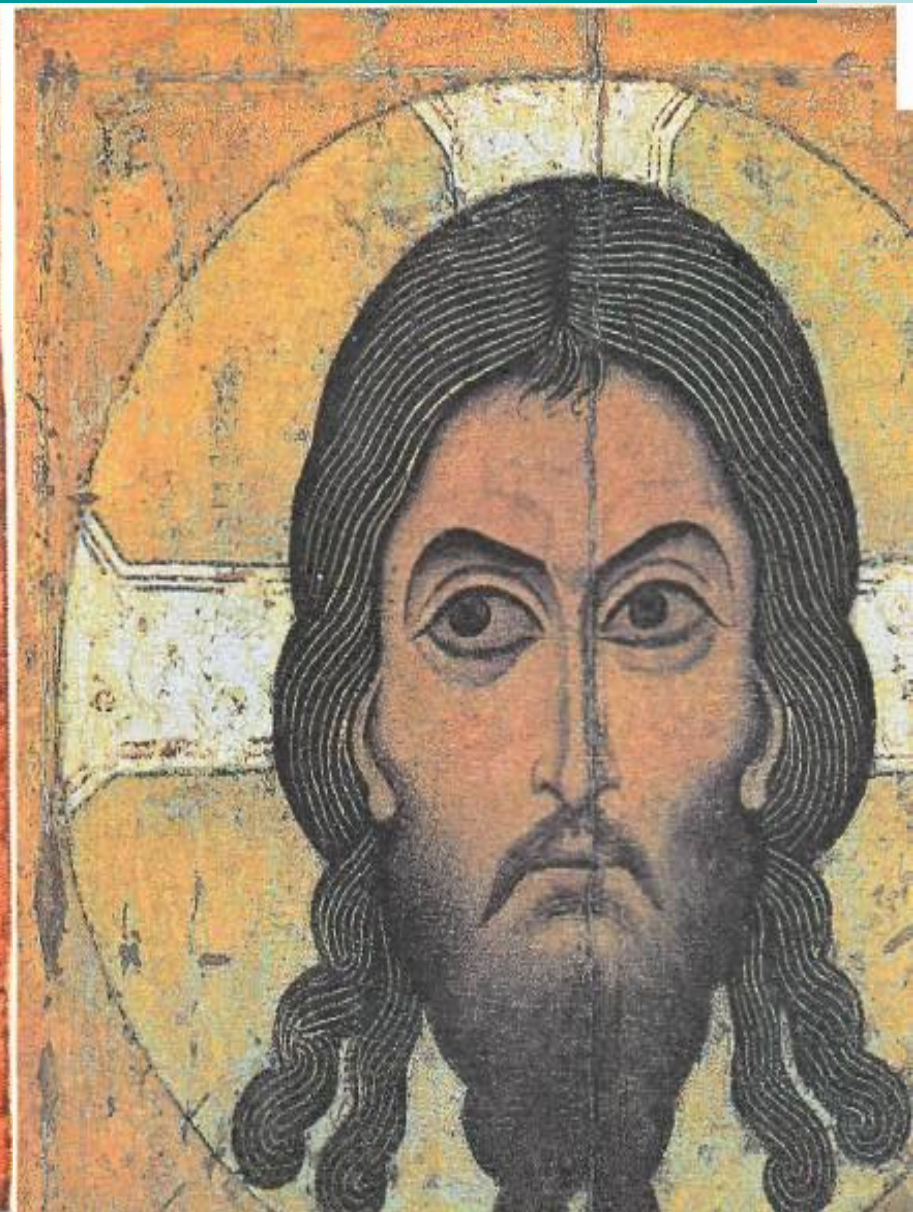
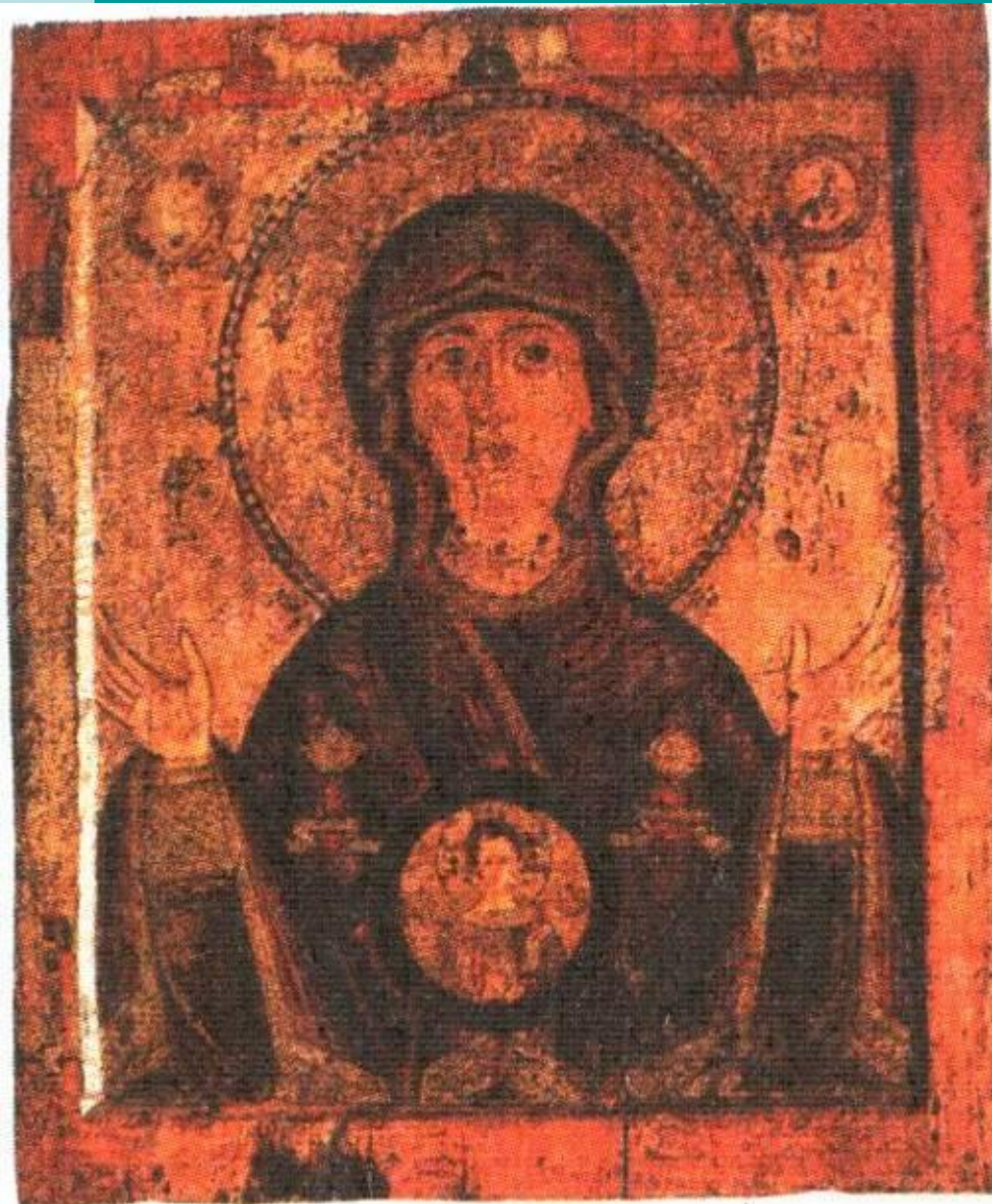
мозаика



Фрески



Иконопись



Святой Георгий



Богоматерь Владимирская





Дмитрий Солунский



Интересно!

- Стены этого храма украшены каменной резьбой с изображением свыше 500 фигурок людей, птиц, зверей, фантастических существ и невиданных растений

