

Отчёт по прохождению производственной практики по ПМ 02. Выполнение технологических процессов при строительстве, эксплуатации и реконструкции строительных объектов.



Выполнил студент группы 409-ТС: Шамсутдинов
Рустам

Мною была пройдена практика на предприятии ООО «Урал-Кедр», находящаяся по адресу: Свердловская область, город Алапаевск, улица Мичурина, 6А. Производственная практика проходила с 16.11.2020 по 26.12.2020.

**Объектом строительного объекта является
двухэтажный кирпичный жилой дом.**

Габариты здания:

По осям 1-5: 12910 мм.

По осям А-Г: 11000 мм.

Общая площадь – 197,72 м²

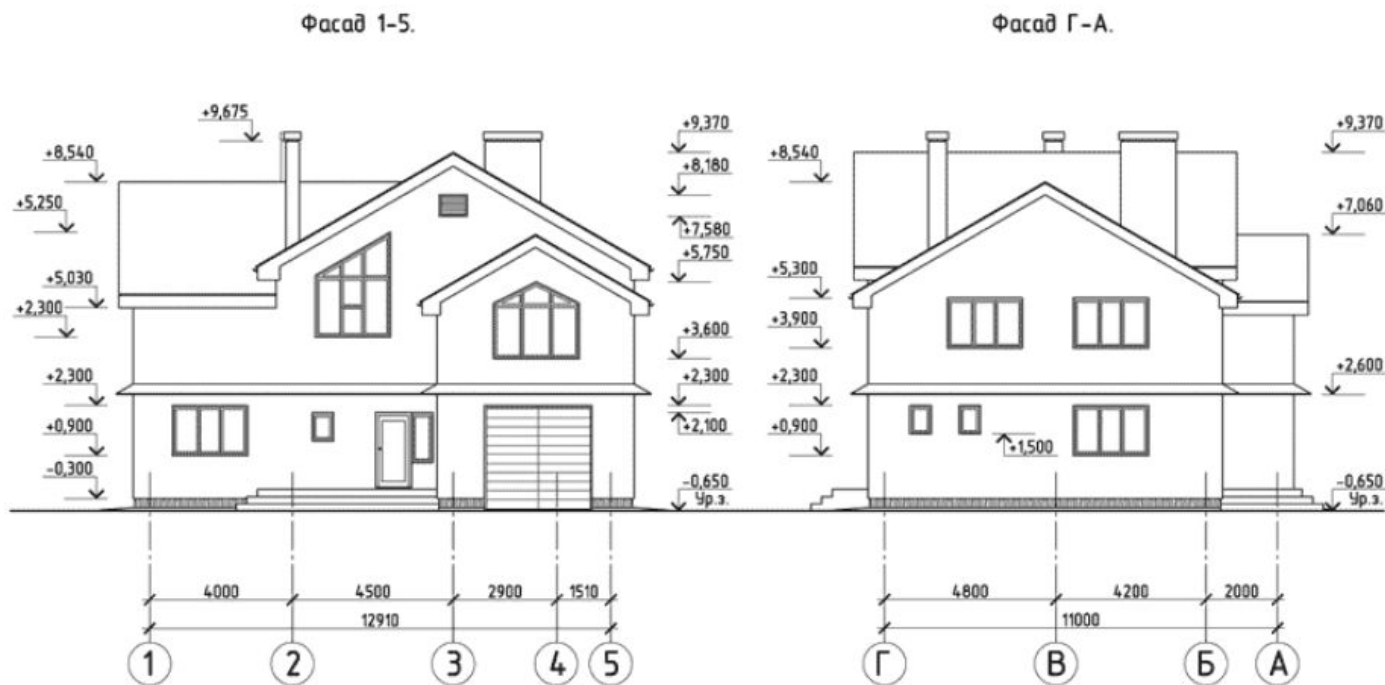
Жилая площадь – 107,18 м²

Высота первого этажа 2700 мм, второго – 2700 мм.

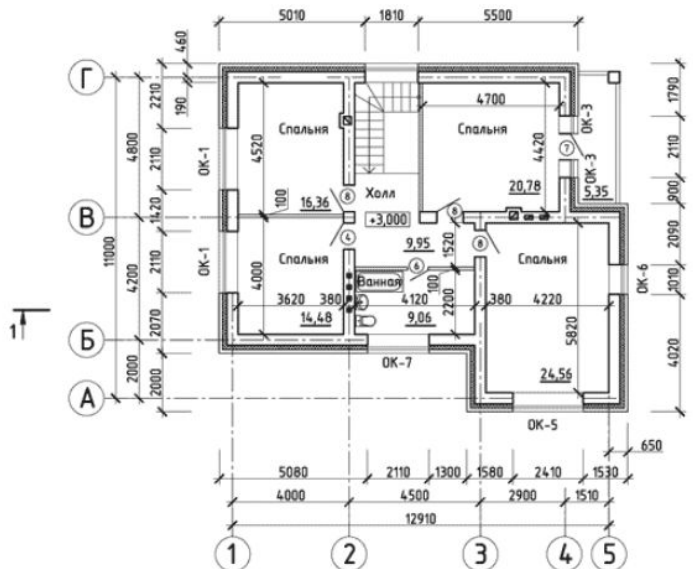
Покрытие кровли – натуральная черепица.

Класс ответственности здания – 2.

Класс огнестойкости – 1.



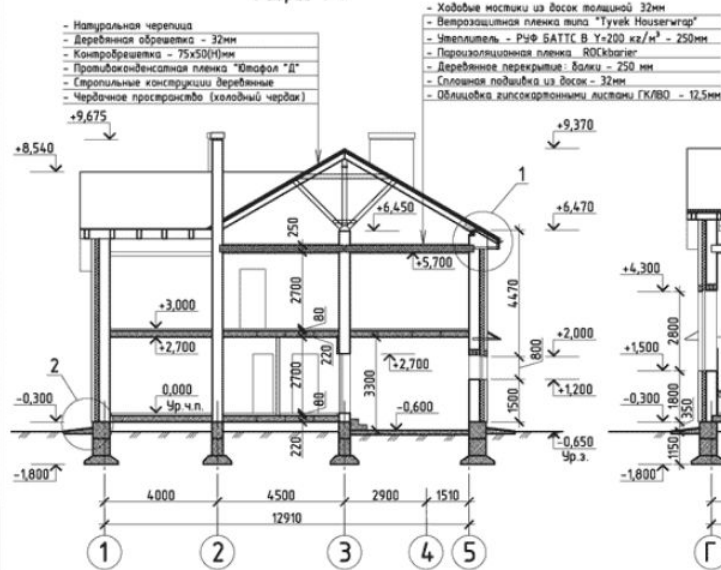
2 План на отм. +3,000.



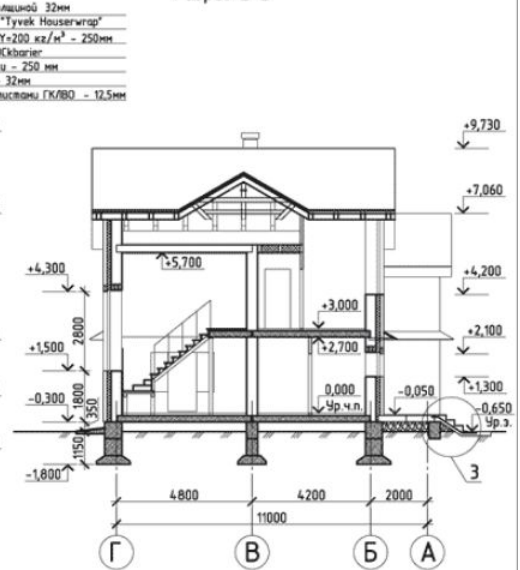
Ведомость проемов дверей

Марка поз.	Размер проема, мм	Кол. мест
4	910 x 2070 / левая/	1
6	710 x 2070 / правая/	1
7	900 x 2070 / правая/	1
8	910 x 2070 / правая/	3

Разрез 1-1



Разрез 2-2



В процессе прохождения практики мне был выдан комплект чертежей, необходимых для строительства объекта в целях ознакомления. Комплект основных чертежей, необходимых для строительства объекта предоставлен в пояснительной записке, в таблице 1 «Комплект чертежей, необходимых для строительства двухэтажного кирпичного жилого дома»

№ п/п	Наименование
1	План ФБС на <u>отм.</u> -1,500 М 1:100
2	План этажа на <u>отм.</u> 0,000 М 1:100
3	План этажа на <u>отм.</u> +3,000 М 1:100
4	Разрез 1-1 М 1:100
5	Разрез 2-2 М 1:100
6	Фасад 1-5 М 1:100
7	Фасад Г-А М 1:100
8	План кровли М 1:100
9	Узлы М 1:20
10	План плит перекрытий М 1:100
11	План стропил М 1:50
12	Ведомость элементов заполнения дверных проёмов
13	Ведомость элементов заполнения оконных проёмов



Мероприятия по технике безопасности

Техника безопасности на строительной площадке обеспечивается благодаря целому ряду организационных и технических мероприятий, которые способствуют предотвращению травматизма и вредных воздействий на здоровье человека.

Перед тем как выполнять какие-либо работы на строительной площадке все рабочие должны быть ознакомлены с техникой безопасности и расписаться в соответствующем документе.

ВНИМАНИЕ! ВЫ - НА СТРОЙПЛОЩАДКЕ

	Не допускайте на территорию посторонних лиц, особенно детей			
Следите за исправностью ограждений				
	ПОМНИТЕ О ПРОИЗВОДСТВЕННЫХ ФАКТОРАХ, ПРЕДСТАВЛЯЮЩИХ УГРОЗУ ВАШЕМУ ЗДОРОВЬЮ И ЖИЗНИ			
Существует риск падения с высоты		Опасно! Возможно падение груза		
Опасность поражения электрическим током		Вероятность падения материалов		
СОБЛЮДАЙТЕ ПРАВИЛА БЕЗОПАСНОСТИ				
				
Не сбрасывайте с лесов мусор и материалы	Подъем и спуск только по внутренним лестницам	Запрещено находиться в зоне действия машин и механизмов		
ОБЯЗАТЕЛЬНО ИСПОЛЬЗУЙТЕ СРЕДСТВА ИНДИВИДУАЛЬНОЙ ЗАЩИТЫ				
				
СКОРАЯ МЕДИЦИНСКАЯ ПОМОЩЬ	ЭКСТРЕННАЯ СЛУЖБА	ОТВЕТСТВЕННЫЙ ЗА ПРОВЕДЕНИЕ РАБОТ		
 103	 112	 _____		
<small>Работник обязан немедленно сообщить своему руководителю о любой ситуации, угрожающей жизни и здоровью людей, о несчастном случае, происшедшем на производстве, или об ухудшении самочувствия</small>				

Виды скрытых работ, качество которых подтверждается актами.

В период прохождения производственной практики объект не был построен. В связи с этим фактом, акты освидетельствования скрытых работ не были составлены. Поэтому мною могут быть только предположены какие виды скрытых работ, которые подтверждаются актами, могут быть произведены в дальнейшем:

- Акт на армирование кирпичных стен;
- Акт на утепление ограждающих конструкций;
- Акт на устройство звукоизоляции полов;
- Акт на антикоррозийную защиту металлоконструкций;
- Акт на анкеровку железобетонных плит перекрытий;
- Акт на огрунтовку поверхностей перед окраской;
- Акт на устройство бетонной стяжки;
- Акт на очистку трубопроводов.



Спасибо за внимание

