

ГОСУДАРСТВЕННОЕ БЮДЖЕТНОЕ ПРОФЕССИОНАЛЬНОЕ ОБРАЗОВАТЕЛЬНОЕ УЧРЕЖДЕНИЕ  
КРАСНОДАРСКОГО КРАЯ  
«АНАПСКИЙ КОЛЛЕДЖ СФЕРЫ УСЛУГ»

**ВЫПУСКНАЯ КВАЛИФИКАЦИОННАЯ РАБОТА**

**Организация и технология торговли в  
специализированных продовольственных магазинах.  
Продажа спортивных товаров. Правила эксплуатации  
контрольно-кассовой техники и выполнение расчетных  
операций с покупателями**

**38.01.02 ИГА ПКК-91-19**



Выполнила: Иванова Александра Игоревна  
Проверил: Чечетка Игорь Анатольевич

Анапа  
2019

# СПЕЦИАЛИЗИРОВАННЫЕ ПРОДОВОЛЬСТВЕННЫЕ МАГАЗИНЫ



# ЦЕЛЬ ИССЛЕДОВАНИЯ:

изучить условия организации и технологии торговли в специализированных продовольственных магазинах и продажи спортивных товаров с использованием контрольно-кассовой техники



# Задачи исследования:

Выявить особенности организации и технологии торговли в специализированных продовольственных магазинах

Изучить условия организации и технологии продажи спортивных товаров

Ознакомиться с правилами эксплуатации контрольно-кассовой машины ОКА МК







# НАТУРАЛЬНЫЕ И СПЕЦИАЛЬНЫЕ ВИНА





# Шипучие и ароматизированные вина



## **В ЗАВИСИМОСТИ ОТ КАЧЕСТВА И СРОКОВ ВЫДЕРЖКИ ВИНА ПОДРАЗДЕЛЯЮТ**

Молодые вина

Вина без выдержки

Выдержанные

Марочные

Коллекционные вина





# ХРАНЕНИЕ ВИНОГРАДНЫХ ВИН:





# АССОРТИМЕНТ СПОРТИВНОЙ ОДЕЖДЫ





 **Columbia**  
Sportswear Company



# КЛАССИФИКАЦИЯ И СВОЙСТВА МАТЕРИАЛОВ ДЛЯ СПОРТИВНОЙ ОДЕЖДЫ

Мембранные ткани

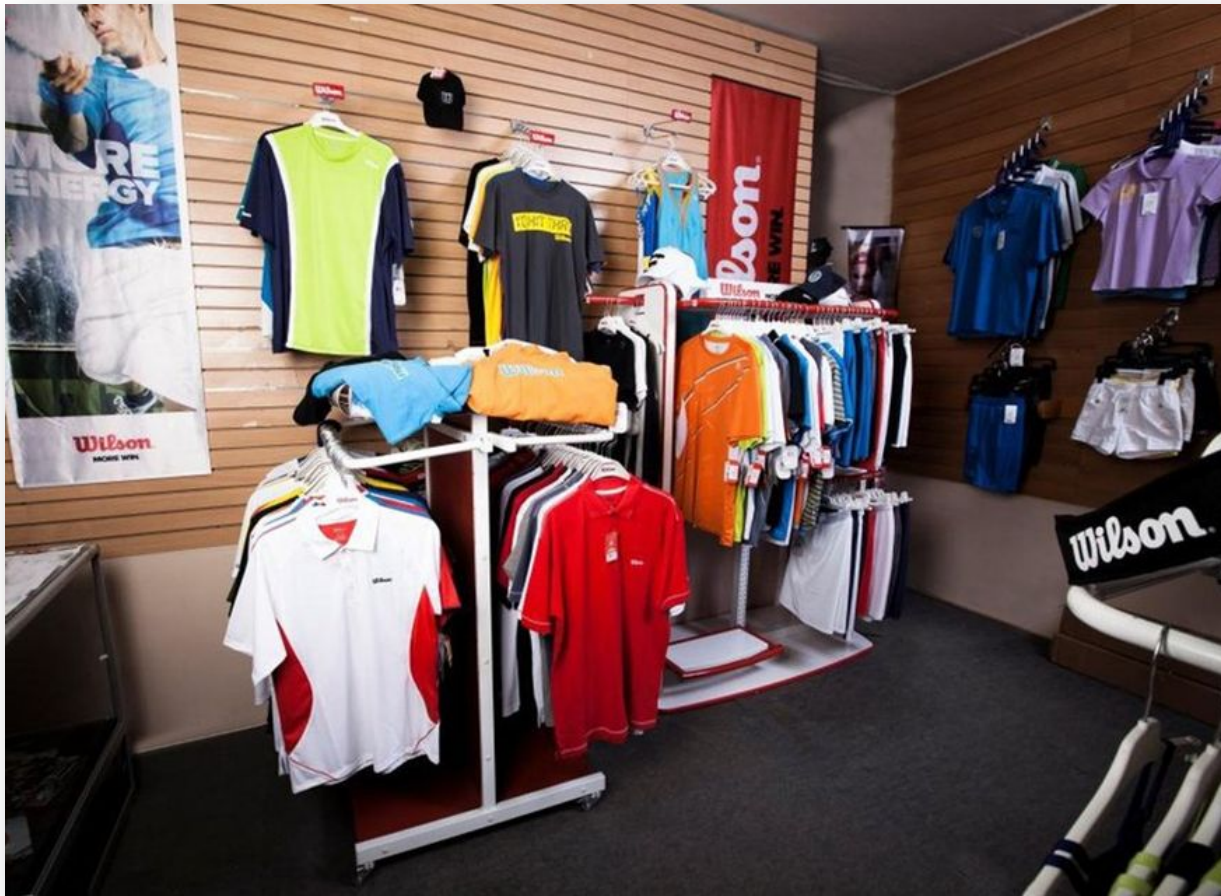
Микроволокно

Текстильные материалы повышенной прочности

Текстильные материалы с повышенной эластичностью

Утеплители







# МАРКИРОВКА СПОРТИВНОЙ ОДЕЖДЫ

## Мужские размеры



- 1** Рост
- 2** Обхват груди
- 4** Обхват талии
- 6** Длина ног от талии до пола

Условные обозначения размеров

**NORMAL GRÖSSE** Нормальная фигура

**N**

**UNTERSATZTE GRÖSSE** Плотная фигура

**U**

**BAUCH GRÖSSE** Полная фигура

**B**

**SCHLÄNKE GRÖSSE** Стройная, худощавая фигура

**S**

Пальто, куртки	1	2		
Костюмы	1	2	4	6
Пиджаки, сапо	1	2	4	
Брюки			4	6
Футболки, кофты	1	2		
Спецодежда	1	2	4	6
Бельё	1	2	4	

### Нормальная фигура

N

1	2	4	6	Размер
Рост, см	Обхват груди, см	Обхват талии, см	Длина ног, см	
160 - 164	78 - 81	66 - 69	96 - 99	40
162 - 166	82 - 85	70 - 73	98 - 100	42
164 - 168	84 - 87	72 - 75	99 - 101	43
166 - 170	86 - 89	74 - 77	100 - 103	44
168 - 173	90 - 93	78 - 81	102 - 104	46
171 - 176	94 - 97	82 - 85	103 - 106	48
174 - 179	98 - 101	86 - 89	105 - 108	50
177 - 182	102 - 105	90 - 94	107 - 109	52
180 - 184	106 - 109	95 - 99	108 - 110	54
182 - 186	110 - 113	100 - 104	109 - 112	56
184 - 188	114 - 117	105 - 109	111 - 114	58
185 - 189	118 - 121	110 - 114	112 - 115	60
187 - 191	122 - 125	115 - 119	114 - 116	62
189 - 193	126 - 129	120 - 124	115 - 117	64
191 - 194	130 - 133	125 - 129	116 - 118	66
192 - 196	134 - 137	130 - 134	117 - 119	68
194 - 198	138 - 141	135 - 139	118 - 120	70



# ХРАНЕНИЕ СПОРТИВНОЙ ОДЕЖДЫ



# ФУНКЦИИ КОНТРОЛЬНО-КАССОВОЙ МАШИНЫ ОКА МК И ПОРЯДОК РАБОТЫ.

- Как сделать утренний X отчет?
- нажмите несколько раз клавишу ВYБ , пока на индикаторе не появится П 0.00
- нажмите: 1 →И→И→И→И → введите номер кассира → И
- Как сделать вечерний Z отчет?
- нажмите несколько раз клавишу ВYБ , пока на индикаторе не появится П 0.00
- нажмите: 1 → АН → И → И



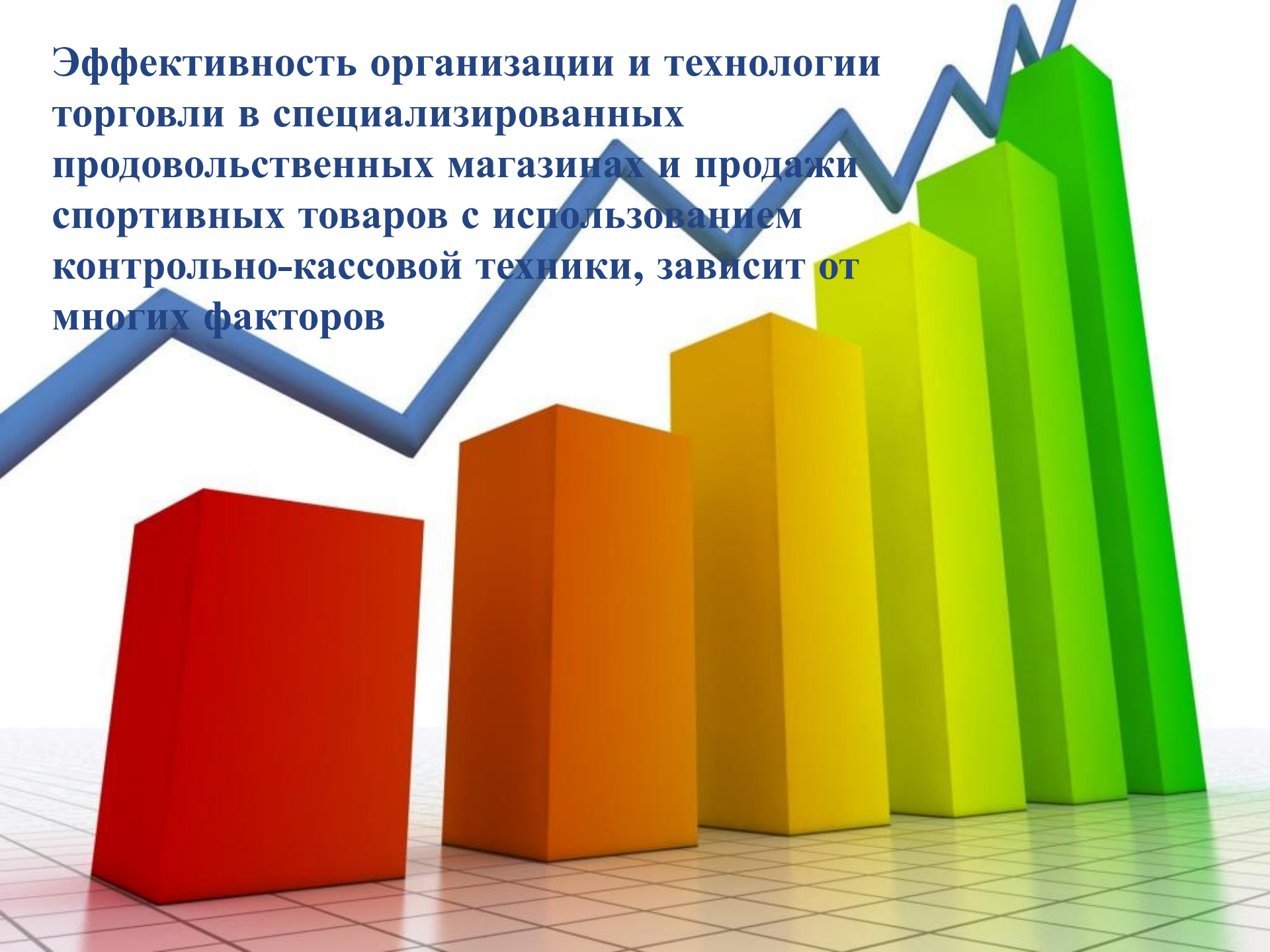


# ФУНКЦИИ КОНТРОЛЬНО-КАССОВОЙ МАШИНЫ ОКА МК И ПОРЯДОК РАБОТЫ.

- Как пробить чек?
- Перед пробитием чека нужно войти в кассовый режим
- нажмите несколько раз клавишу ВВБ , пока на индикаторе не появится Р 0.00
- Как распечатать чек?
- Чек пробивается в кассовом режиме
- сумма чека → С1 → И



**Эффективность организации и технологии торговли в специализированных продовольственных магазинах и продажи спортивных товаров с использованием контрольно-кассовой техники, зависит от многих факторов**



# СПАСИБО ЗА ВНИМАНИЕ!

