

Обмеры и масштабы

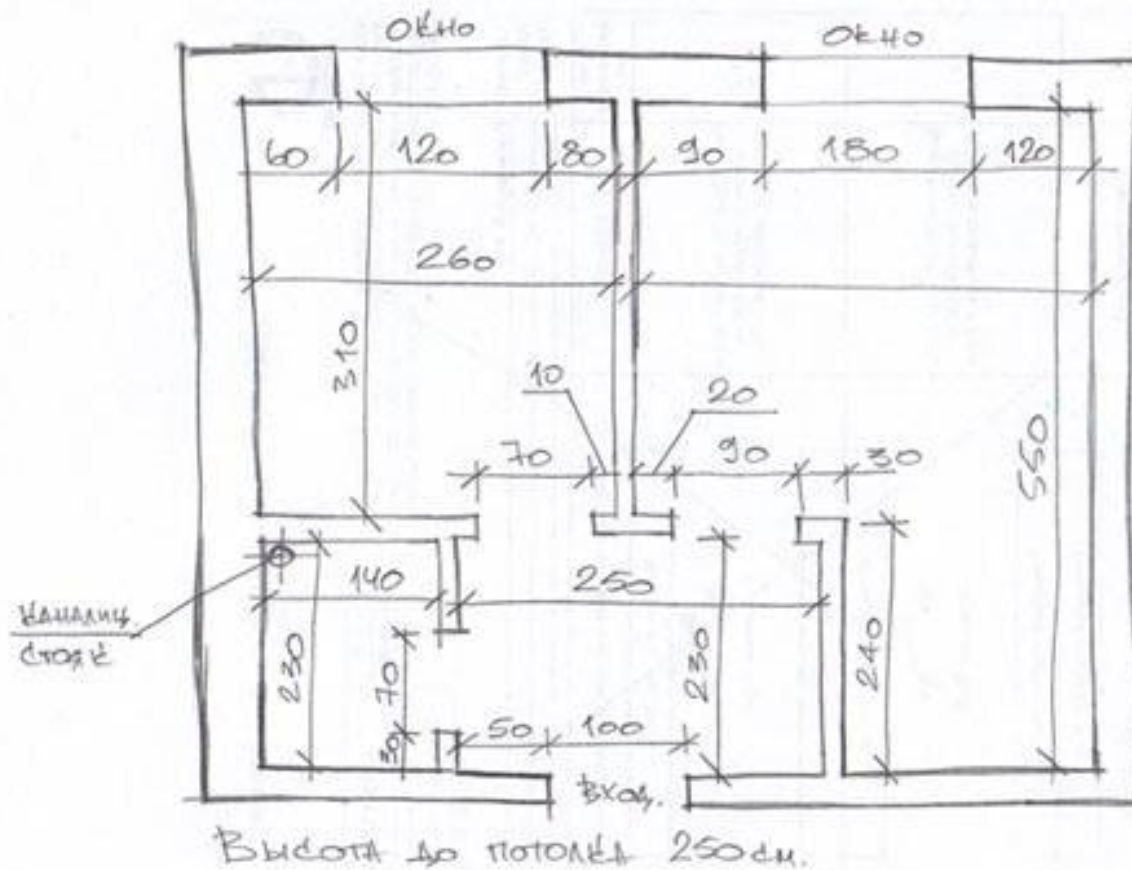
Инструменты для обмеров: рулетка, дальномер,
угломер,
фотоаппарат, фонарик, калькулятс





Электронный
угломер

Фиксация размеров на эскизе планировки



Размерные линии, где и как
измеряем

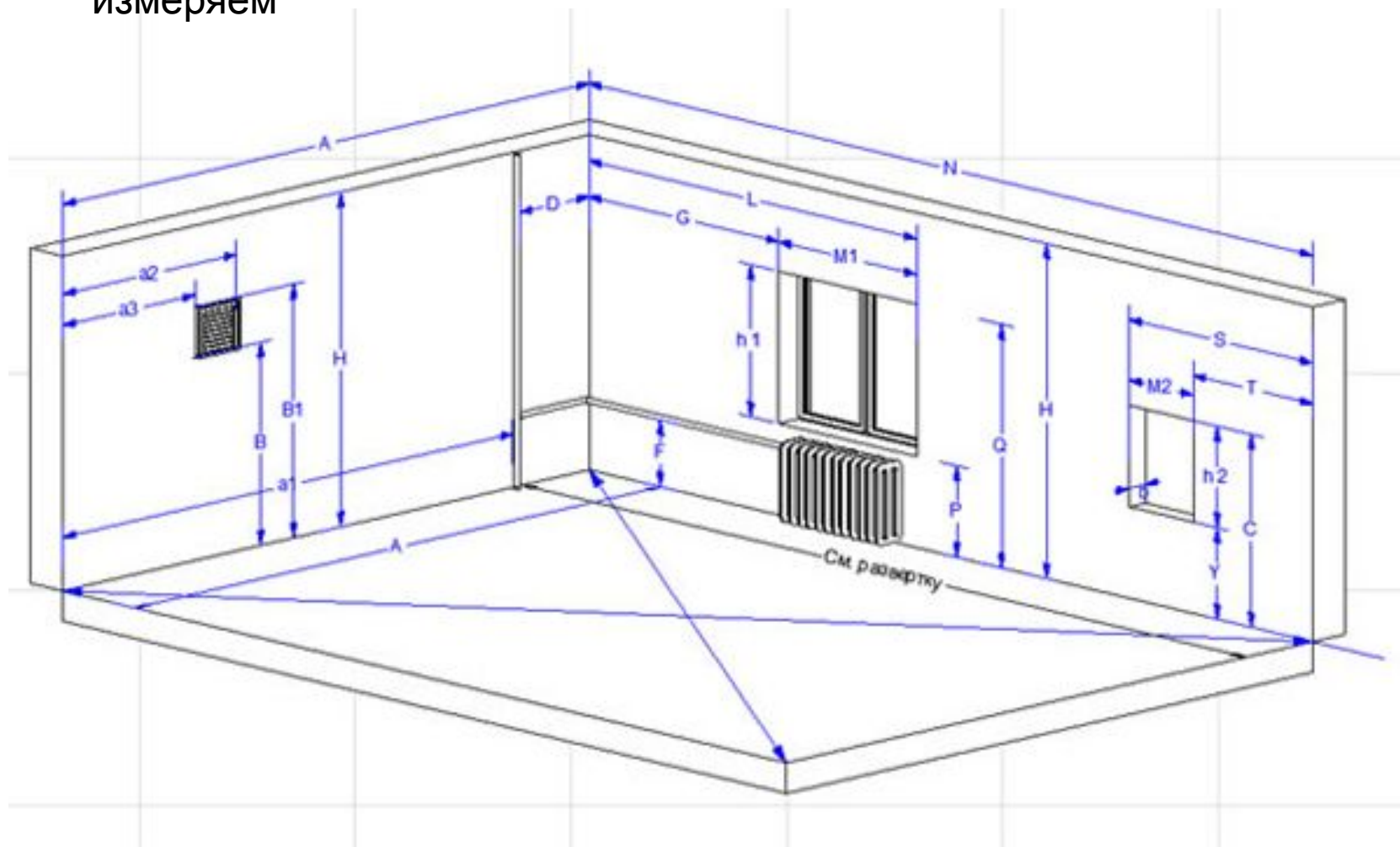
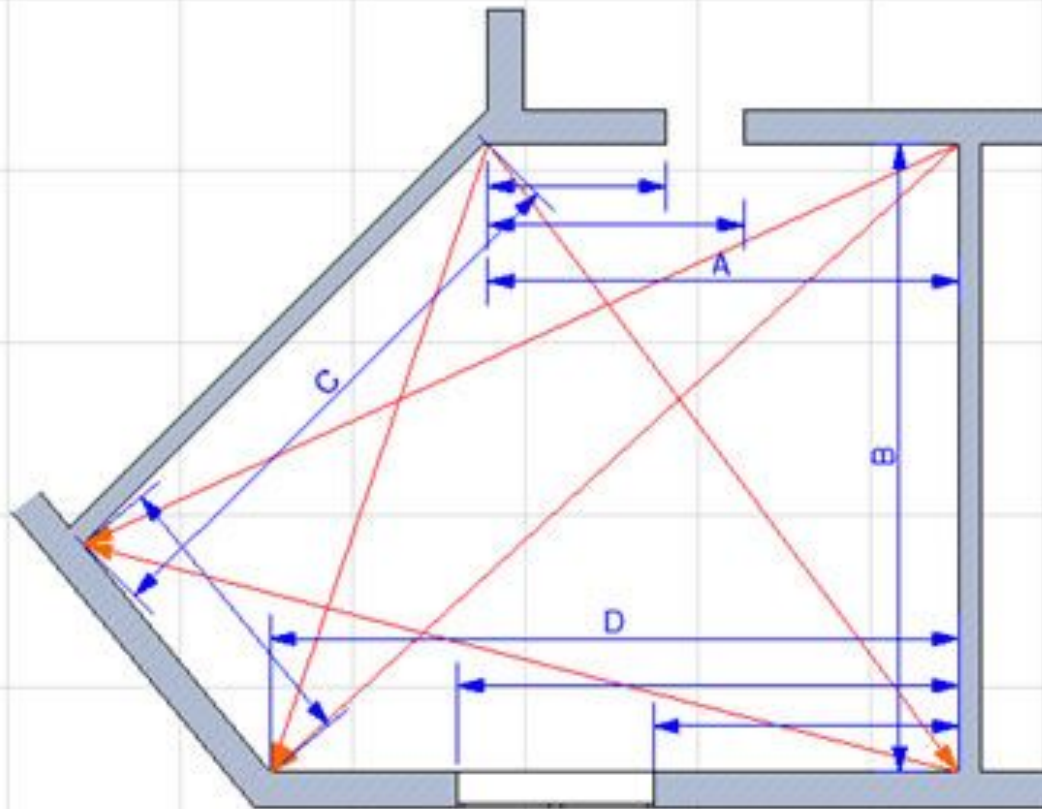
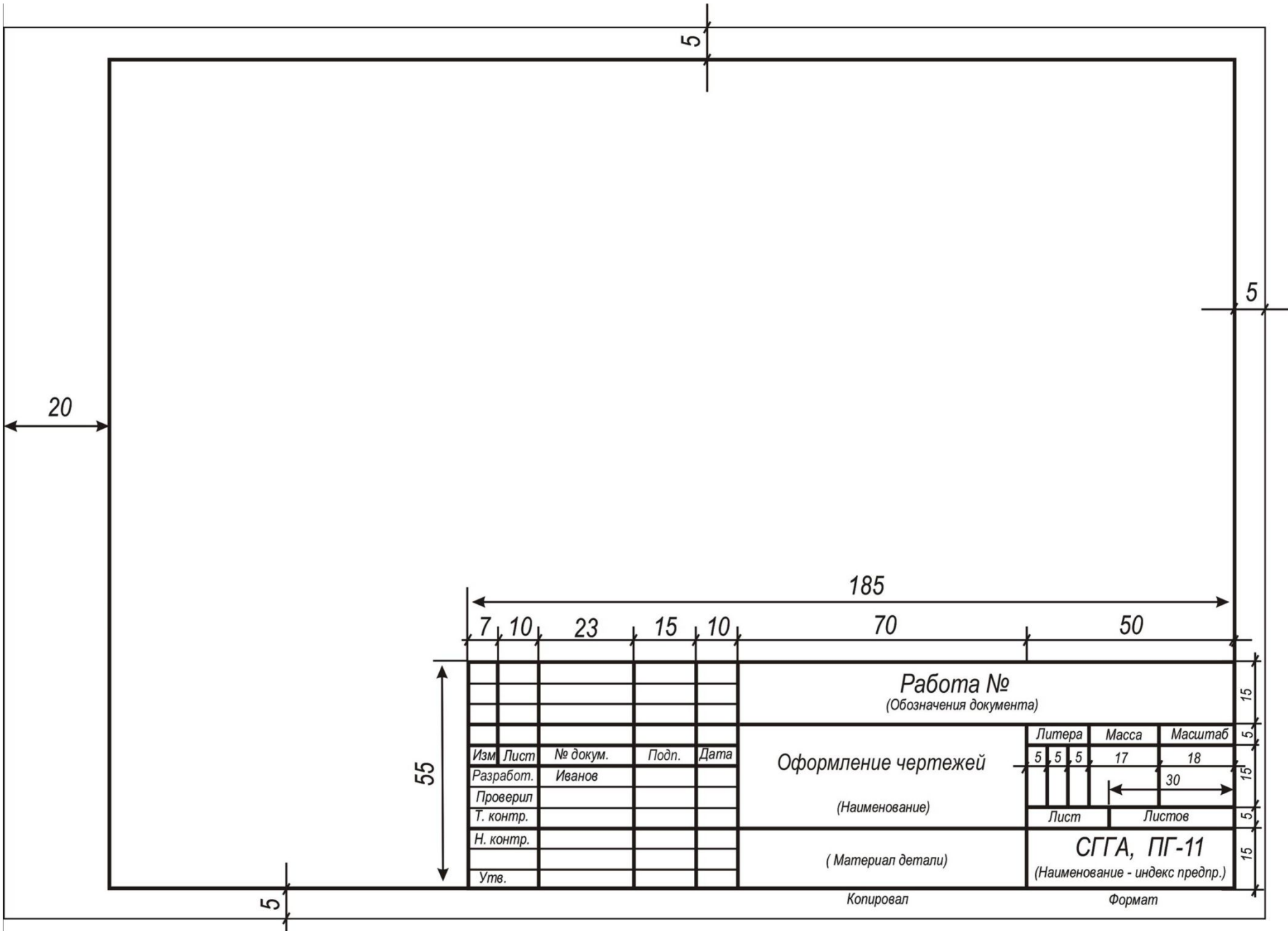


Схема 1.

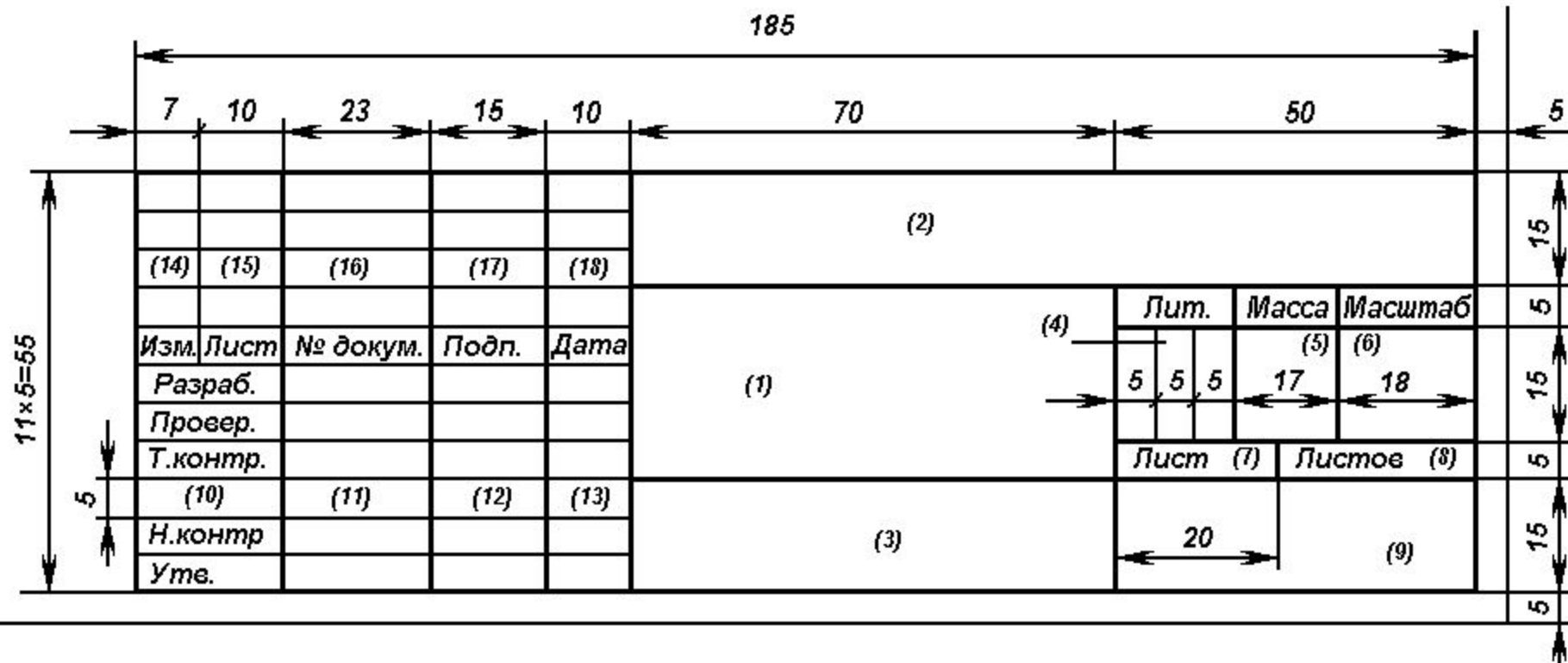
Замеры, необходимые для построения помещения сложной формы








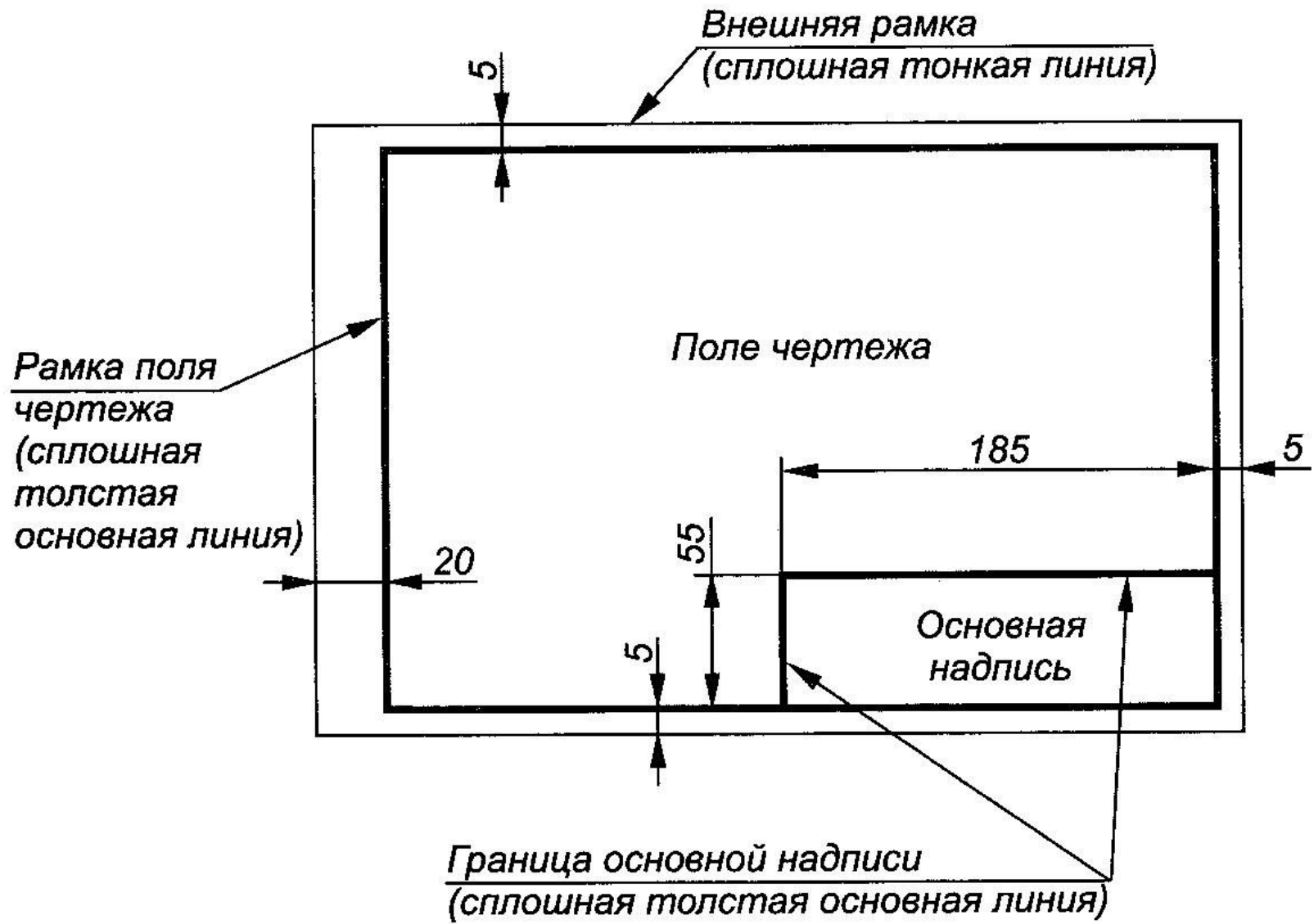


ГОСТ 2.104-68

Форма 1

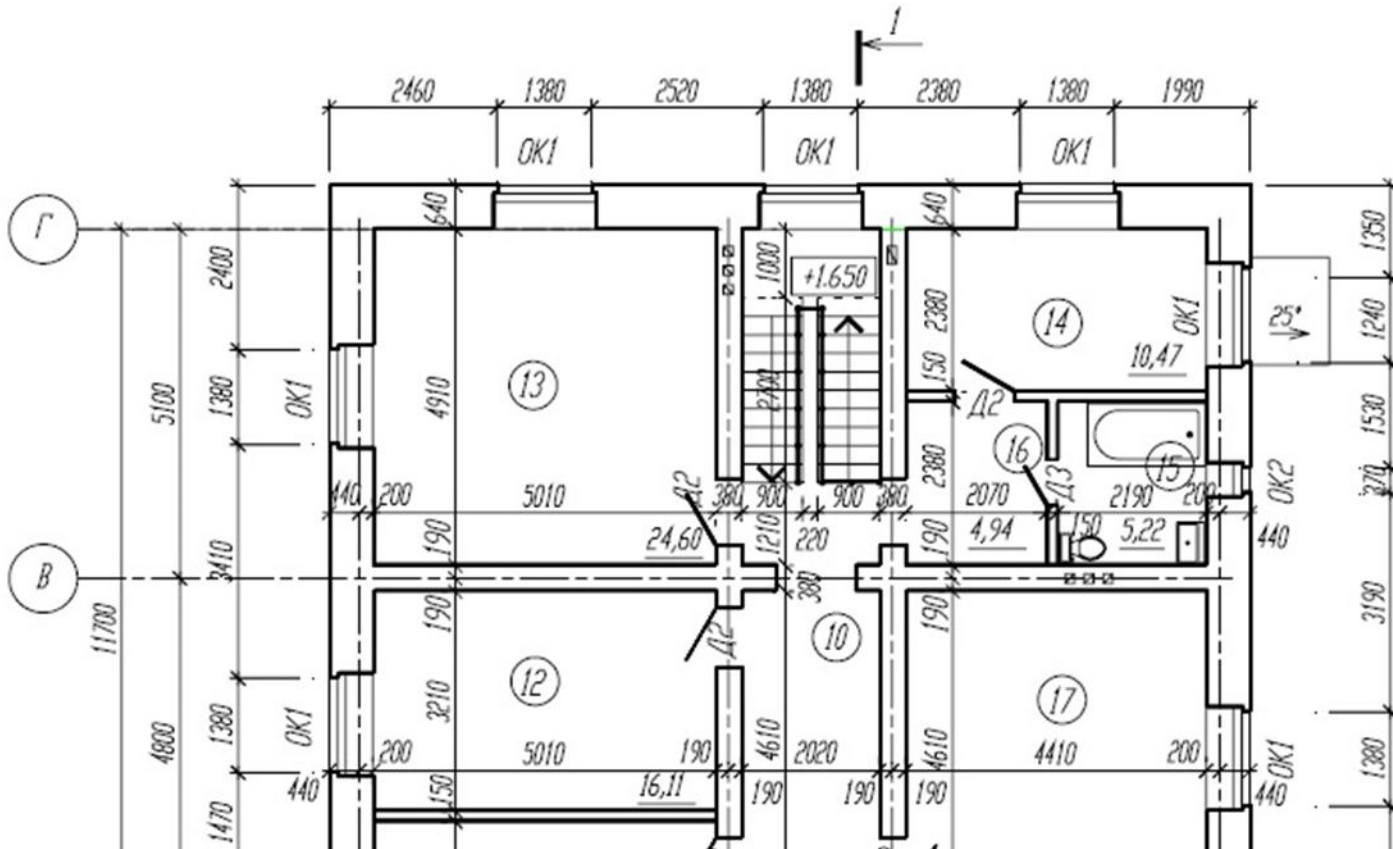


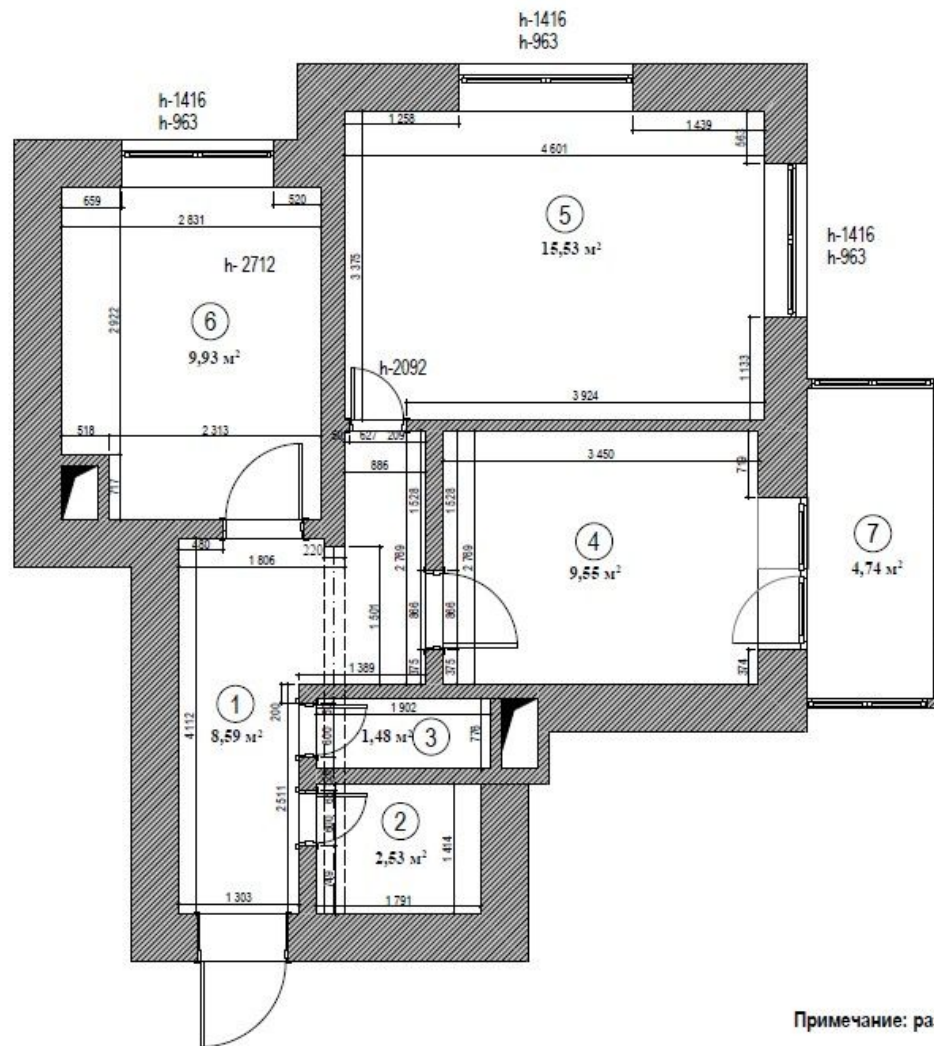
Наименование линии	Начертание линии	Толщина линии, мм	Карандаш (марка)
Сплошная толстая основная		$S = 0.5 \div 1.4$	"М", "ТМ"
Штриховая		$S / 2$	"ТМ"
Штрихпунктирная		$S / 3$	"Т"
Сплошная тонкая		$S / 3$	"2Т"
Волнистая		$S / 3$	"ТМ"



Оформление подписей и
расположение размеров по
ГОСТу

План второго этажа М 1:100





Спецификация помещений

№ помещ.	Наименование	Площадь, м²
1	Коридор	8,59
2	Ванная	2,53
3	Санузел	1,48
4	Спальня	9,55
5	Гостиная	15,53
6	Кухня	9,93
7	Балкон	4,74
Общая площадь		52

Примечание: размеры даны по фактическим обмерам

Изм.	Кол.уч.	Лист	№ док.	Подпись	Дата	г. Москва , Ленинский проспект дом 107, корпус 3 кв 46				
Заказчик						Проект квартиры		Стадия	Лист №	Листов
Руководитель										
Исполнил						План обмеров. М 1:50				
Исполнил	Платонова Е.Н									

Масштабы уменьшения	1:2; 1:2,5; 1:4; 1:5; 1:10; 1:15; 1:20; 1:25; 1:40; 1:50; 1:75; 1:100; 1:200; 1:400; 1:500; 1:800; 1:1000
Натуральная величина	1:1
Масштабы увеличения	2:1; 2,5:1; 4:1; 5:1; 10:1; 20:1; 40:1; 50:1; 100:1

Масштаб	Реальная величина	Размер на чертеже
1:1000	1 метр	1 миллиметр
1:500	1 метр	2 миллиметра
1:250	1 метр	4 миллиметра
1:200	1 метр	5 миллиметров
1:100	1 метр	1 сантиметр
1:50	1 метр	2 сантиметра
1:25	1 метр	4 сантиметров
1:20	1 метр	5 сантиметров
1:10	1 метр	10 сантиметров
1:5	1 метр	20сантиметров