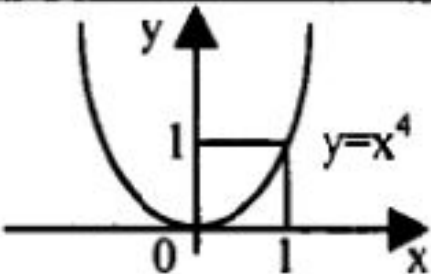
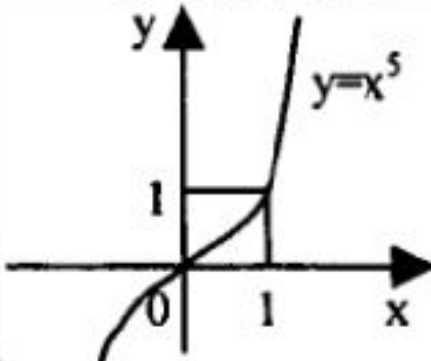


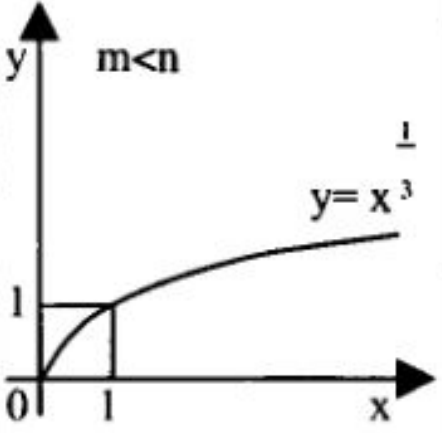
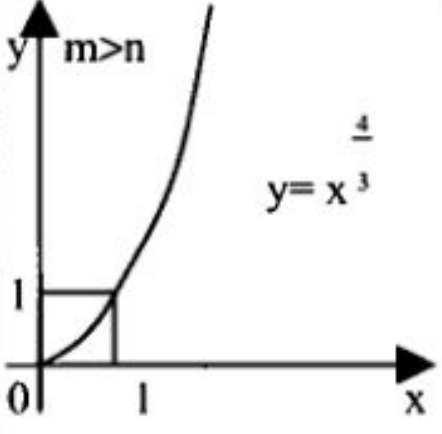
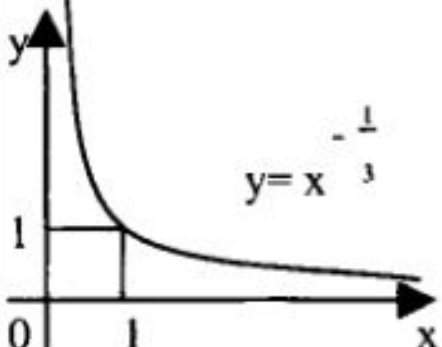
Степенная функция

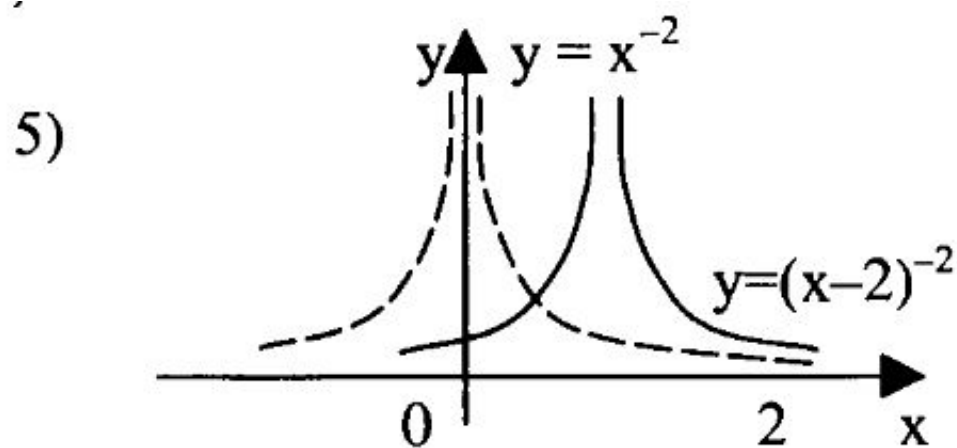
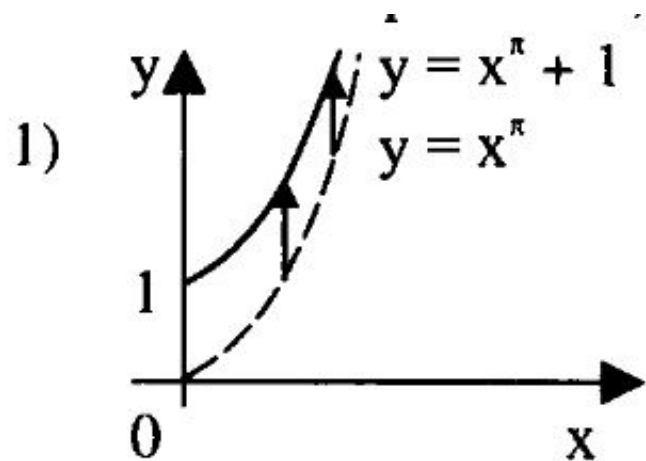
$$y = x^p,$$

где p – заданное действительное число.

p	График	Свойства				
		Д(y)	Е(y)	четность нечетность	возрас- тание	убывание
1	2	3	4	5	6	7
$p = 2n$		R	$y \geq 0$	четная	$x \geq 0$	$x \leq 0$
$p = 2n-1$		R	R	нечетная	R	–

1	2	3	4	5	6	7
$p = -2n$		$x \neq 0$	$y > 0$	четная	$x < 0$	$x > 0$
$p = -(2n-1)$		$x \neq 0$	$y \neq 0$	нечетная	-	$x < 0, x > 0$

<p>полож. действит. нецелое число</p> <p>$p = \frac{m}{n}$</p>	<p>$m < n$</p>  <p>$y = x^{\frac{1}{3}}$</p>	$x \geq 0$	$y \geq 0$	-	$x \geq 0$	-
	<p>$m > n$</p>  <p>$y = x^{\frac{4}{3}}$</p>	$x > 0$	$y > 0$	-	-	$x > 0$
<p>$p = -\frac{m}{n}$</p>	 <p>$y = x^{-\frac{1}{3}}$</p>	$x > 0$	$y > 0$	-	-	$x > 0$



6) $y = \frac{2}{x^{\sqrt{2}}} = 2 \cdot x^{-\sqrt{2}}$

