

# ЖИВОПИСЬ ПОМПЕЙ







Живопись Помпей — самое уникальное явление этого города. И всё же, говоря о Помпеях, стоит учитывать также Геркуланум и Стабии, Оплонтис и Боскорреале — все эти города вместе с Помпеями стали жертвой извержения Везувия в 79 году. В каждом из поселений обнаружены прекрасные фрески, ценные как с художественной, так и с научной точки зрения.

Дело в том, что в Помпеях чтили Грецию, её искусство, даже религия была греческой. От подлинной греческой классики до нас почти ничего не дошло, особенно от живописи. Частично эту потерю восполняют росписи Помпеи и Геркуланума, отлично сохранившиеся под слоем вулканического пепла. Многие из них — копии с утраченных греческих подлинников.

# Древнее искусство портрета

- Удивительно, что в те далекие века уже знали все возможные жанры живописи: исторические и мифологические картины, бытовые сцены и аллегории, портрет, пейзажи и натюрморты.
- Но, вероятно, самая известная из помпейских фресок — это круглый медальон «Портрет молодой девушки», или «Портрет поэтессы».



# Стенопись Помпей

- Дизайн помпейских домов
- Жители Помпей любили со вкусом оформлять свои дома, потому фресковая живопись здесь постоянно развивалась. Обычно говорят о четырёх «стилях» (точнее системах декорирования домов), выделенных немецким археологом и историком искусства Августом Мау.



1.



- I «стиль» — «инкрустационный» (II век до нашей эры — I век до нашей эры): простой и строгий. Стены домов облицовывались рустом — камнем с грубой выпуклой лицевой поверхностью. Часто камни украшались лепниной или расписывались, имитируя облицовку «под мрамор». Это еще не росписи, а, скорее, выявление конструктивной основы стены. Такое оформление выглядело изысканно и благородно, поэтому некоторые владельцы городских вилл не меняли его в угоду новомодным веяниям.

## 2.

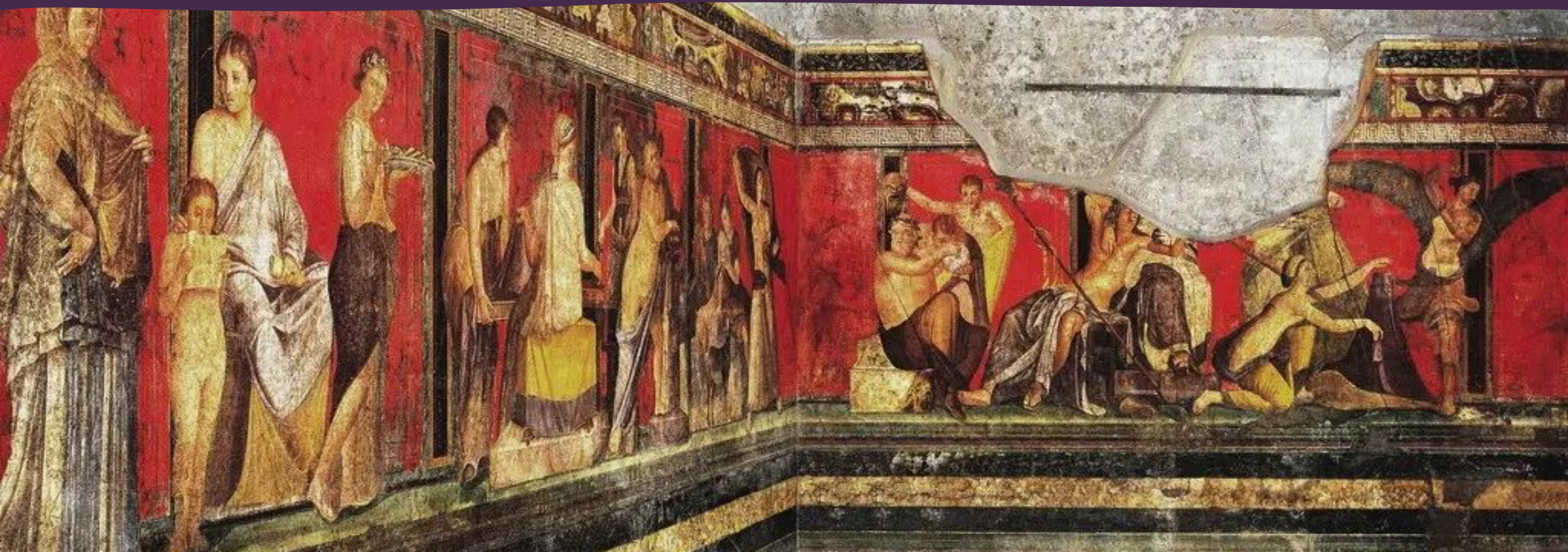
Тромплей из Дома  
Венеры  
в Раковине (фрагмент),  
Помпеи,

- II «стиль» — «архитектурно-перспективный» (80 год до нашей эры — 30 год нашей эры): в работах появляется динамика. Архитектура становится богаче и изображается теперь исключительно росписью. Постепенно усложняются декорации, добавляются новые детали. Вскоре на стенах появляется пейзаж, в конце концов, композиция дополняется фигурами людей. Уже в те времена художники старались передать перспективу домов, улиц, показать глубину пространства.





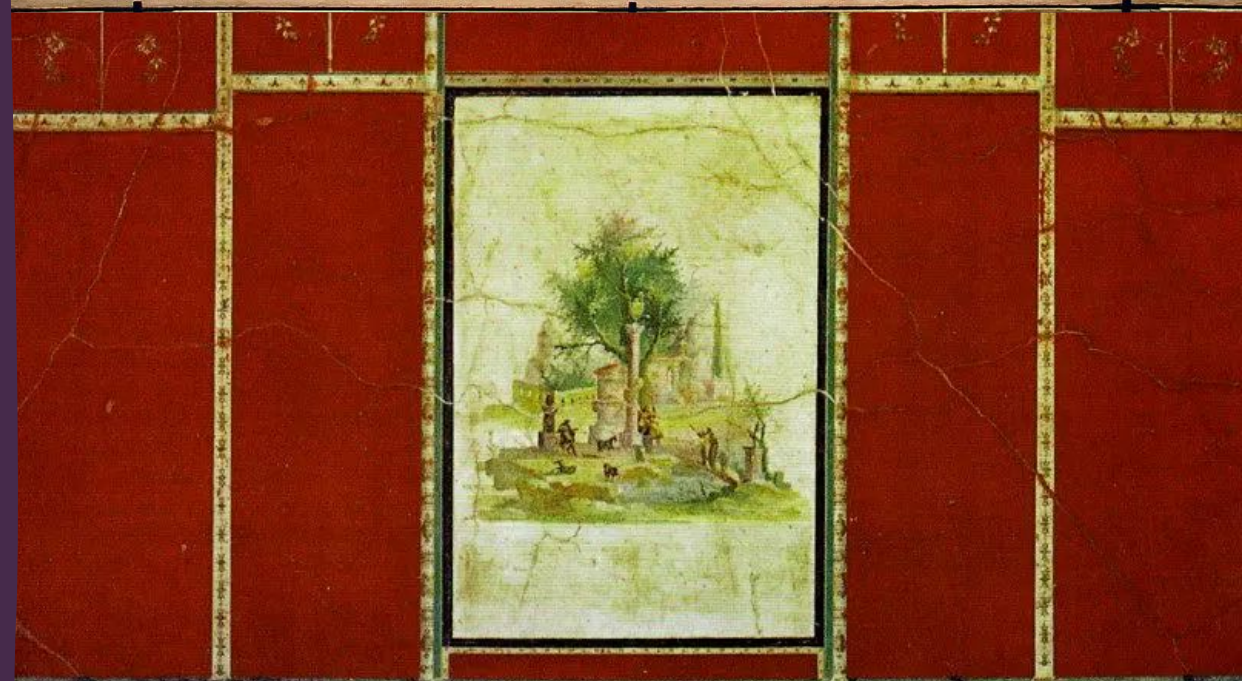
# Зал дионисийских мистерий», Вилла Мистерий





### 3.

- III «стиль» — «орнаментальный» или «канделябрный» (1 половина I века нашей эры): он утрачивает перспективу своего предшественника, зато становится более воздушным. Часто используют ажурные сооружения вроде канделябров. Архитектурные детали больше не играют передовой роли, зато обвивающие их длинные гирлянды и ленты становятся излюбленным украшением.





# 4.

- IV «стиль» — «фантастический» или «иллюзорный» (63 год — начало II века нашей эры): он стал популярен после землетрясения. Стиль не принес новых элементов, а объединил в себе достижения своих предшественников. Тем не менее, его ясно отличают фантастические композиции, динамичность и обилие фигур. Типичные мифологические сюжеты на фресках изображались на фоне ирреальных строений и пейзажей, создававших эффект театральных декораций.





## Еще немного работ:

- Жертвоприношение Ифигении, Помпеи, 45-79 года
- Похищение Европы, Помпеи
- Флора





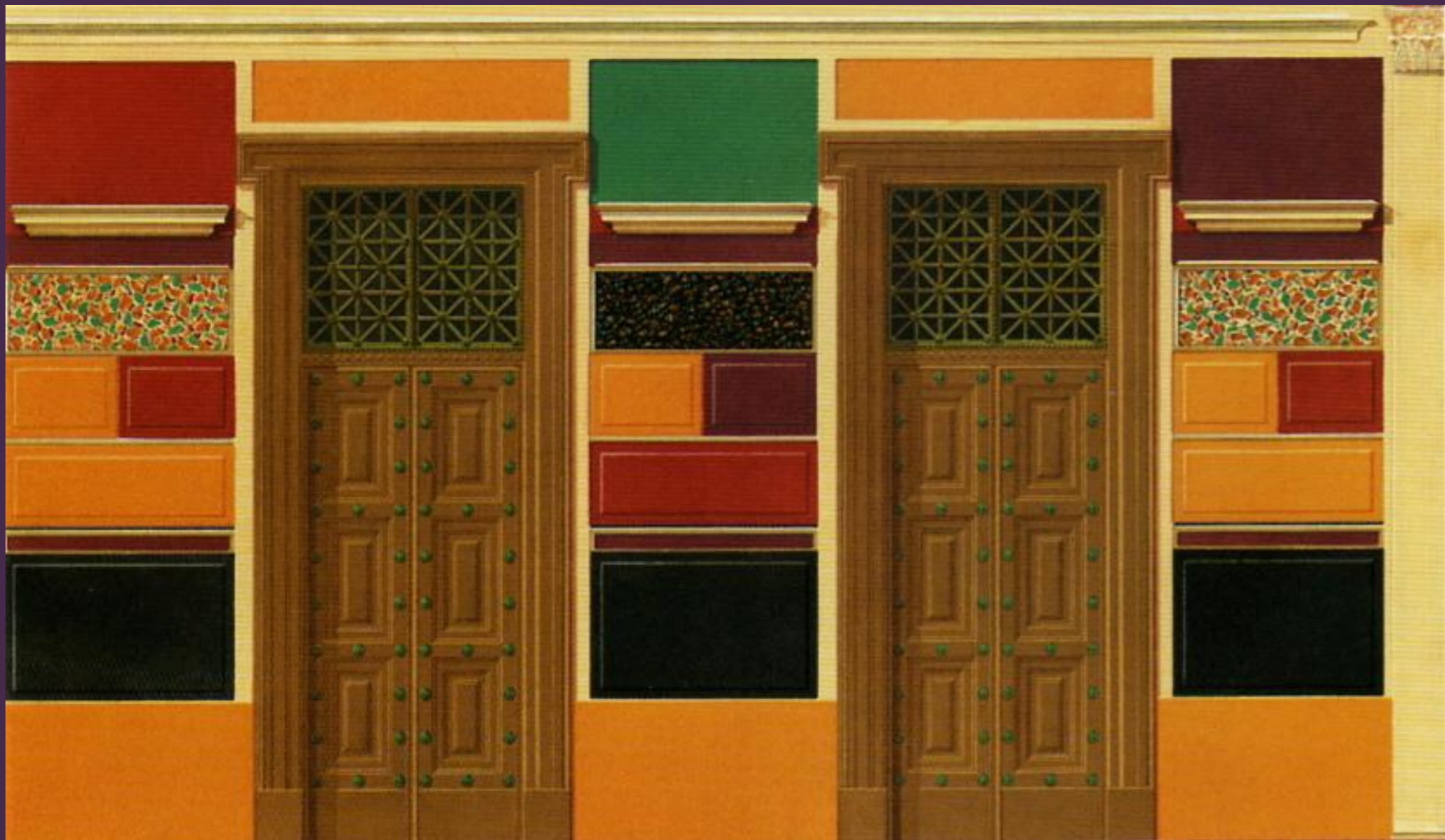
# Натюрморты Помпей



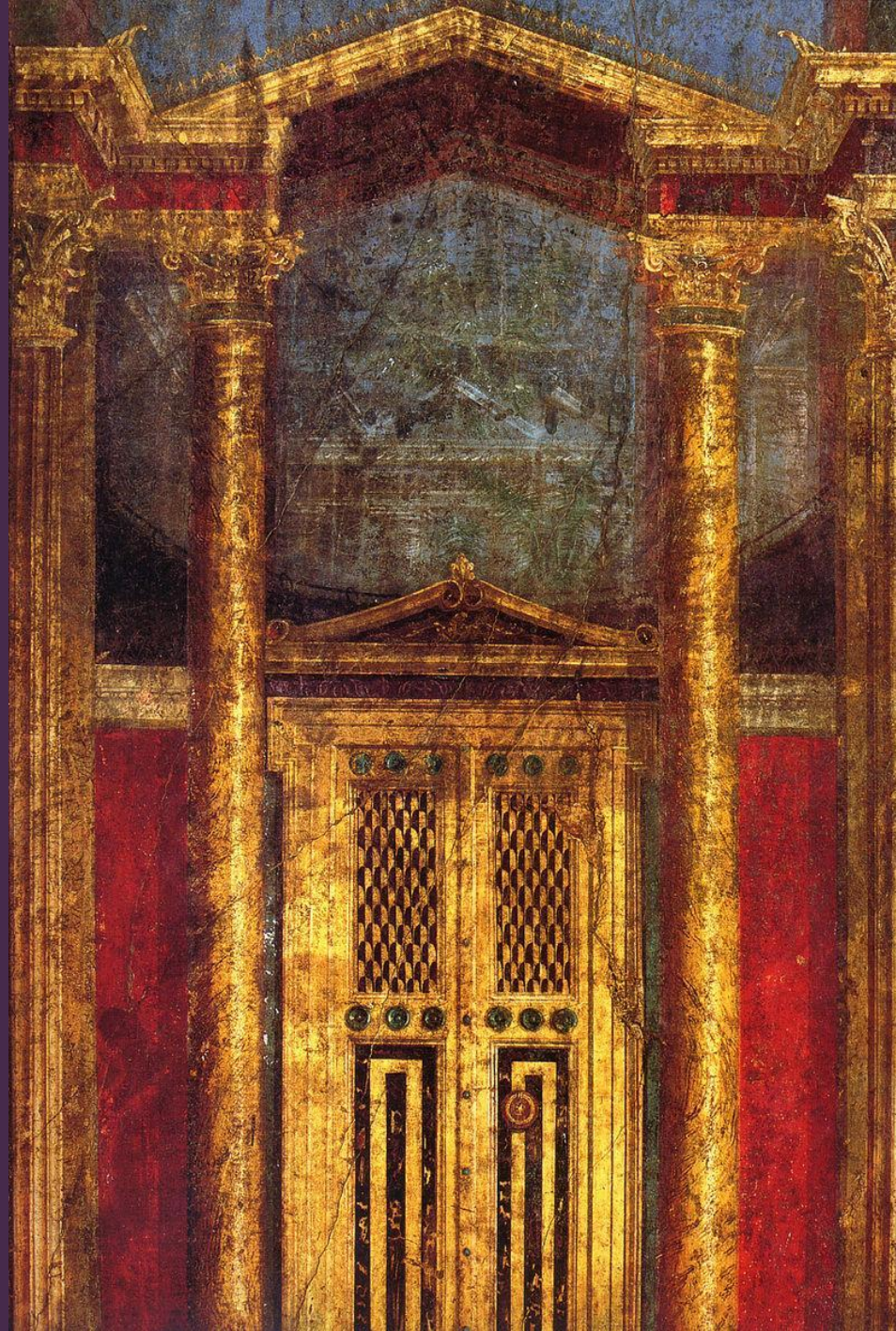






























































СПАСИБО ЗА  
ВНИМАНИЕ

