

The background is a solid blue color with a repeating pattern of white, stylized pine branches. The branches are arranged in a grid-like fashion, with some appearing more prominent than others.

Мозгобойня

2021

РАУНД #1

Вопрос #1

Угадайте названия фильмов,
которые зашифрованы в ЭМОДЗИ

Фильм #1



фильм #2



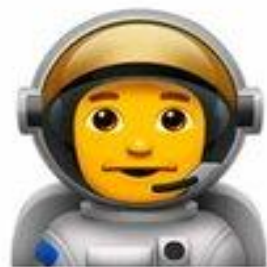
Фильм #3



Фильм #4



фильм #5



Фильм #6



фильм #7



фильм #8



фильм #9



фильм #10





РАУНД #1 ОТВЕТЫ

Фильм #1



"Миллионер из трущоб"

фильм #2



"Крадущийся тигр, затаившийся дракон"

Фильм #3



"Список Шиндлера"

Фильм #4



"В джазе только девушки"

фильм #5



"Интерстеллар"

фильм #6



"Трое в лодке, не считая собаки"

фильм #7



"Хороший, плохой, злой"

фильм #8



"1+1"

фильм #9



"Дьявол носит Прада"

фильм #10

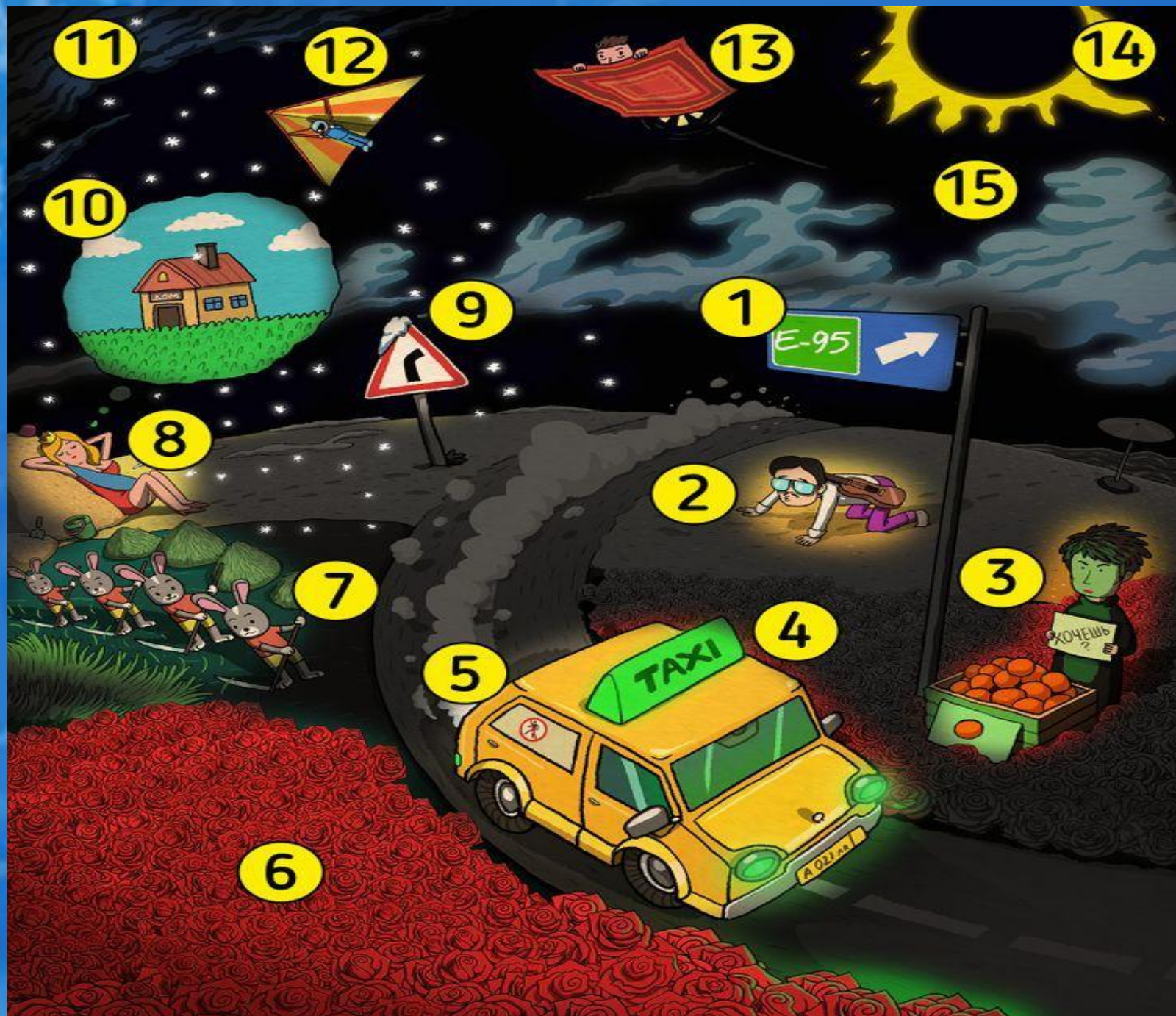


"Жизнь Пи"

РАУНД #2

Вопрос #1

Расшифруйте названия очень
известных русских песен с
картинки





РАУНД #2 ОТВЕТЫ

А снег идет

Трава у дома

Королева
красоты

Песня про
зайцев

Выхода нет

Миллион
алых роз

Полет
на дельтаплане

Позади
крутой поворот

Я готов целовать
песок

Зеленоглазое
такси

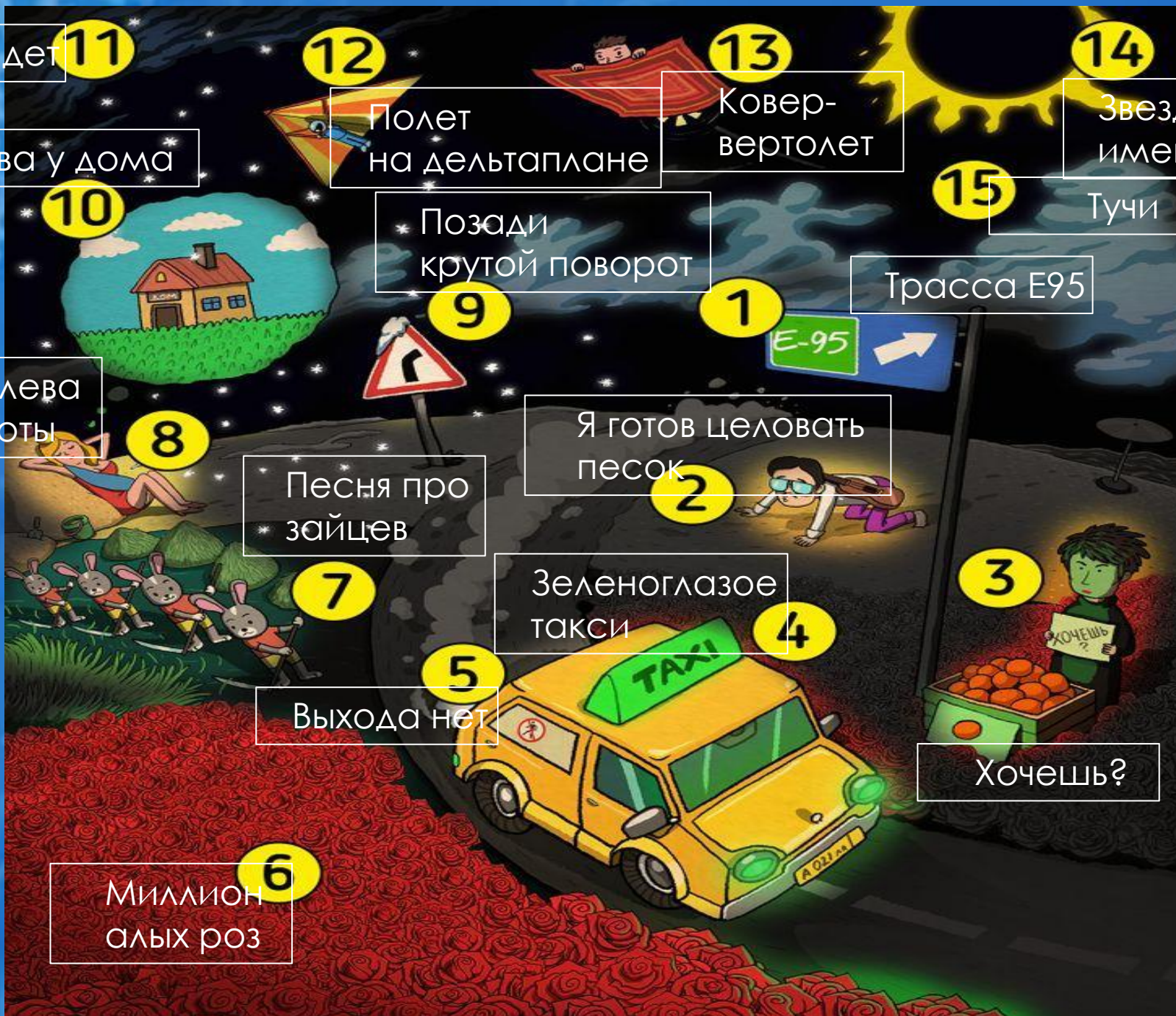
Ковер-
вертолет

Трасса E95

Звезда по
имени Солнце

Тучи

Хочешь?





РАУНД #3
БЛИЦ

Вопрос #1

Министерство сельского хозяйства Канады описало 91 аромат, который может присутствовать в ЭТОМ продукте. Ароматы делятся на фруктовые, ванильные, цветочные, пряные, кондитерские, древесные и т.д. О каком канадском продукте идет речь?

Вопрос #2

В XIX веке этот процесс занимал много времени, поэтому в ходе это распространенного ныне действия непоседливым детям часто давали опиумное успокоительное. Что за процесс?

Вопрос #3

Какая всемирно известная достопримечательность изображена на фото?



Вопрос #4

Скриншот
статьи из
Википедии о
каком
человеке?

Монограмма



Награды

Великобритания



Другие

[показать]

Род войск

Женский вспомогательный
территориальный корпус^[8]

Сражения

Вторая мировая война^[8]



Медиафайлы на Викискладе

Вопрос #5

С чем
борется
подразде-
ление,
имеющее
такую
нашивку?



Вопрос #6

Фрагмент
какой
картины?

+1 балл за
фамилию
художника



Вопрос #7

Какую
страну
представили
в виде
человека?



Вопрос #8

Всемирный фонд дикой природы запустил на своем канале самую длинную видеотрансляцию в истории. Она будет длиться 450 лет! Этим фонд хочет привлечь внимание к проблемам экологии. Что показывают в этой трансляции?

Вопрос #9

У страховых компаний по всему миру популярна услуга защиты от СУЩЕСТВ, которые вводят в ступор миллионы людей. Очевидцы рассказывают, что переезжали жить на ИХ транспортное средство и видели следы их деятельности на фермерских угодьях. От КОГО страхуют компании?

Вопрос #10

Компания ИКЕА вышла на рынок в США в 1985г., но продажа мебели не удалась. Зато был спрос на фирменные ВАЗЫ, которые потребители использовали в качестве СТАКАНОВ для воды. Компания обратила внимание на этот факт и изменила ОДИН ПАРАМЕТР товаров, в итоге завоевав рынок США. ЧТО изменила ИКЕА?



РАУНД #3 ОТВЕТЫ

Вопрос #1

Министерство сельского хозяйства Канады описало 91 аромат, который может присутствовать в ЭТОМ продукте. Ароматы делятся на фруктовые, ванильные, цветочные, пряные, кондитерские, древесные и т.д. О каком канадском продукте идет речь?

Вопрос #1

Кленовый сироп

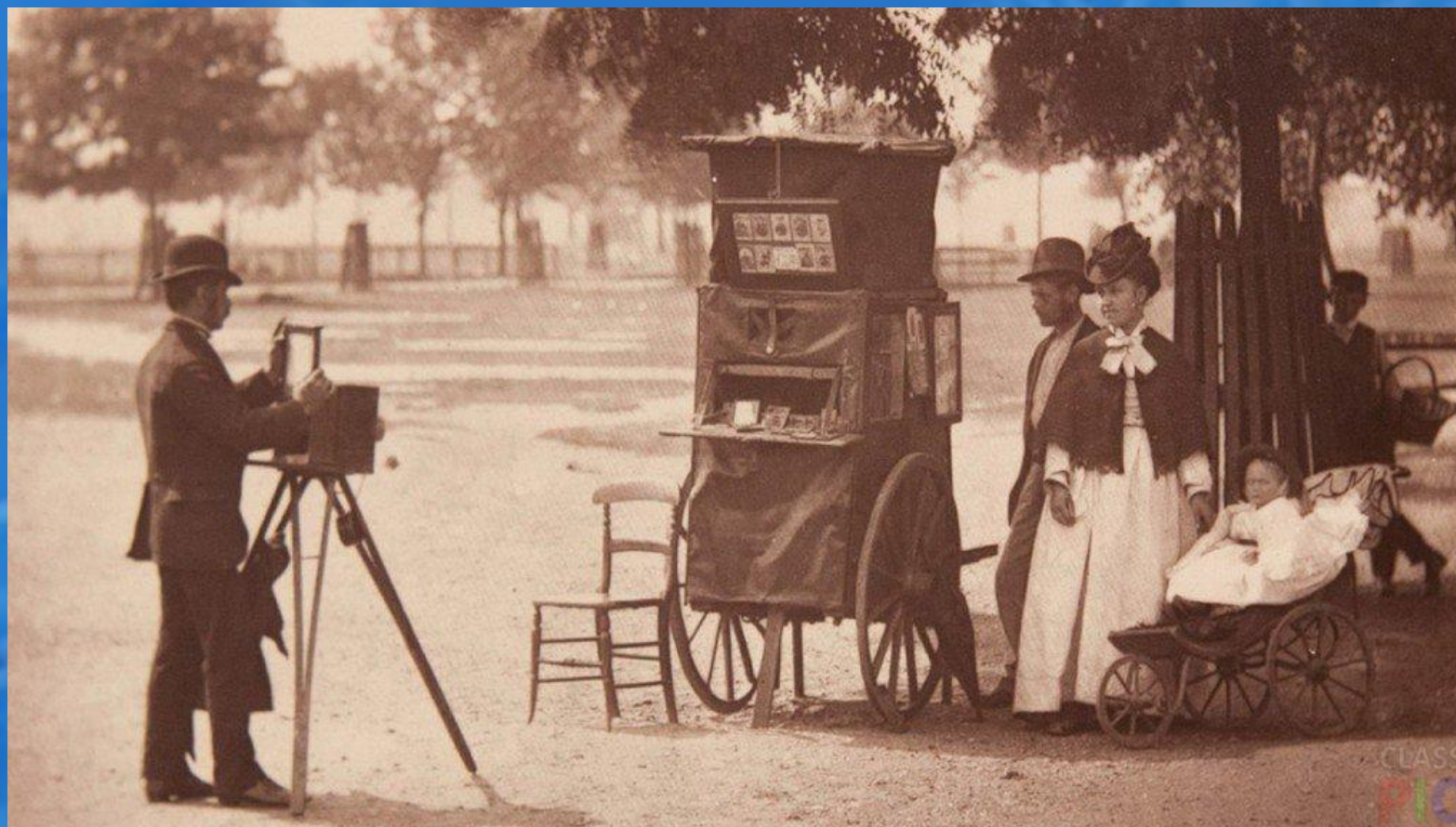


Вопрос #2

В XIX веке этот процесс занимал много времени, поэтому в ходе это распространенного ныне действия непоседливым детям часто давали опиумное успокоительное. Что за процесс?

Вопрос #2

фотографирование



Вопрос #3

Какая всемирно известная достопримечательность изображена на фото?



Вопрос #3

Замерзший
Ниагарский
ВОДОПАД



Вопрос #4

Скриншот
статьи из
Википедии о
каком
человеке?

Монограмма



Награды

Великобритания



Другие

[\[показать\]](#)

Род войск

Женский вспомогательный
территориальный корпус^[8]

Сражения

Вторая мировая война^[8]



[Медиафайлы на Викискладе](#)

Вопрос #4

Королева
Елизавета II



Вопрос #5

С чем
борется
подразде-
ление,
имеющее
такую
нашивку?



Вопрос #5

Нашивка принадлежит сотруднику
американского Управления по борьбе с
наркотиками



Вопрос #6

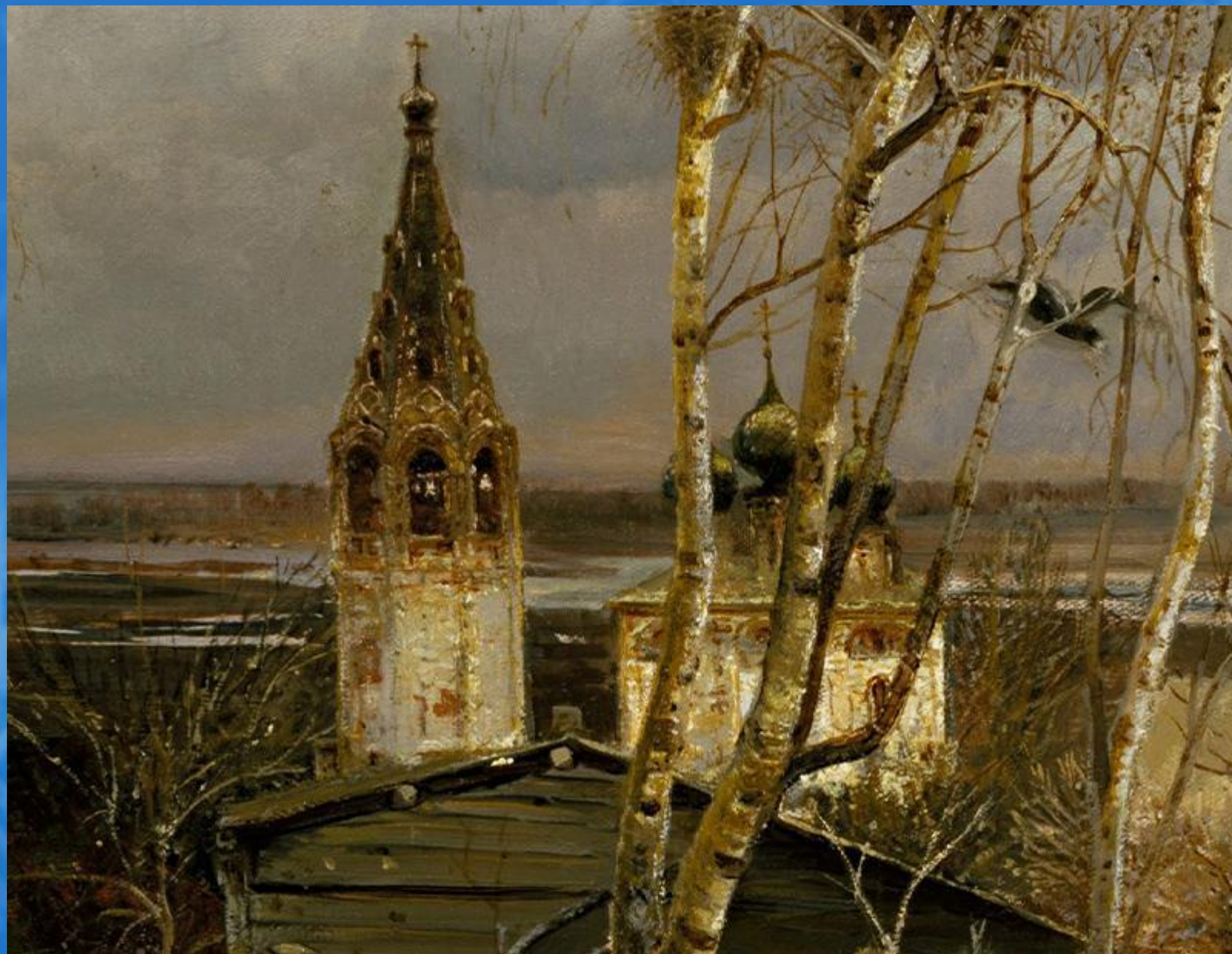
Фрагмент
какой
картины?

+1 балл за
фамилию
художника



Вопрос #6

"Грачи
прилетели"
А.Саврасов



Вопрос #7

Какую
страну
представили
в виде
человека?



Вопрос #7

Очеловечили Новую Зеландию

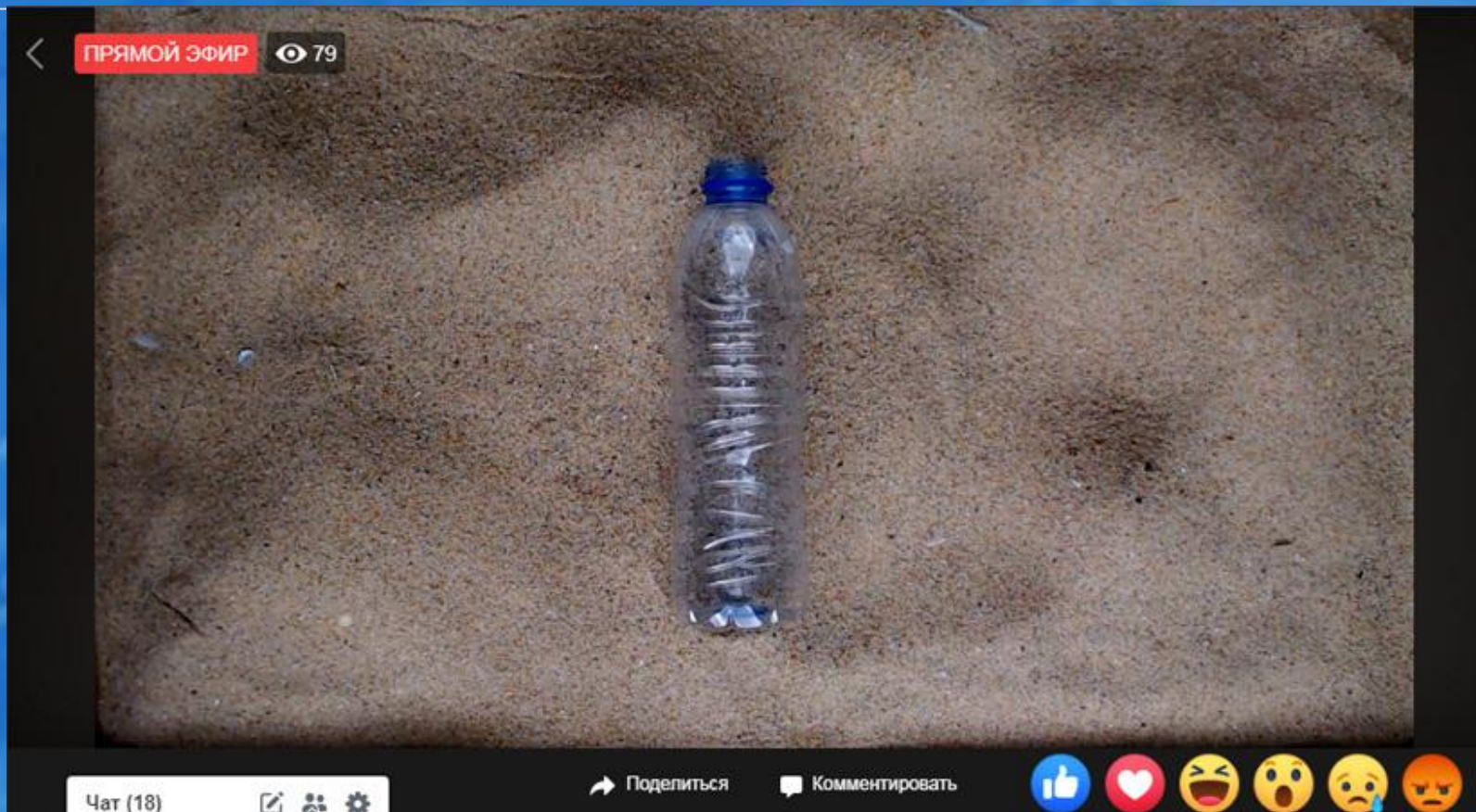


Вопрос #8

Всемирный фонд дикой природы запустил на своем канале самую длинную видеотрансляцию в истории. Она будет длиться 450 лет! Этим фонд хочет привлечь внимание к проблемам экологии. Что показывают в этой трансляции?

Вопрос #8

Трансляция разложения пластиковой бутылки



Вопрос #9

У страховых компаний по всему миру популярна услуга защиты от СУЩЕСТВ, которые вводят в ступор миллионы людей. Очевидцы рассказывают, что переезжали жить на ИХ транспортное средство и видели следы их деятельности на фермерских угодьях. От КОГО страхуют компании?

Вопрос #9

Страховые компании часто страхуют от
инопланетян



Вопрос #10

Компания ИКЕА вышла на рынок в США в 1985г., но продажа мебели не удалась. Зато был спрос на фирменные ВАЗЫ, которые потребители использовали в качестве СТАКАНОВ для воды. Компания обратила внимание на этот факт и изменила ОДИН ПАРАМЕТР товаров, в итоге завоевав рынок США. ЧТО изменила ИКЕА?

Вопрос #10

Сориентировавшись на американские потребности, компания ИКЕА увеличила РАЗМЕРЫ мебели

