



Эффективность Центров Оценки

**Мария Михайлова
11 августа 2006 г.**

Компания DETECH была создана в 2004 году.

Мы представляем услуги и продукты компании Assessment & Development Consultants Ltd (A&DC Ltd) в России, странах СНГ и Балтии.



Компания A&DC основана в 1988 году Найджелом Пова, автором книги «Центры Оценки и Центры Развития». Сегодня A&DC® является одним из лидеров мирового рынка в области оценки и развития персонала.

Мы успешно сочетаем научные знания и практический опыт в области бизнес-психологии и управления изменениями и создаем комплексные решения в области управления персоналом.

Люди приглашаются на
работу за их **знания** и
опыт, и увольняются за их
поведение

Д-р. Кас Оливье

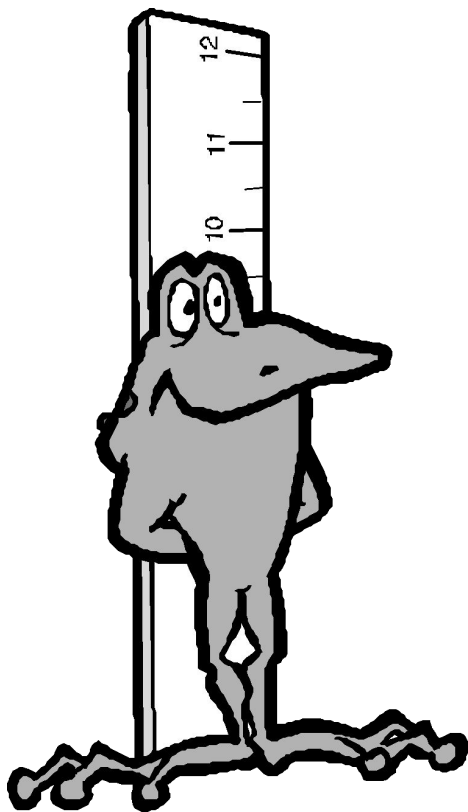


Определение

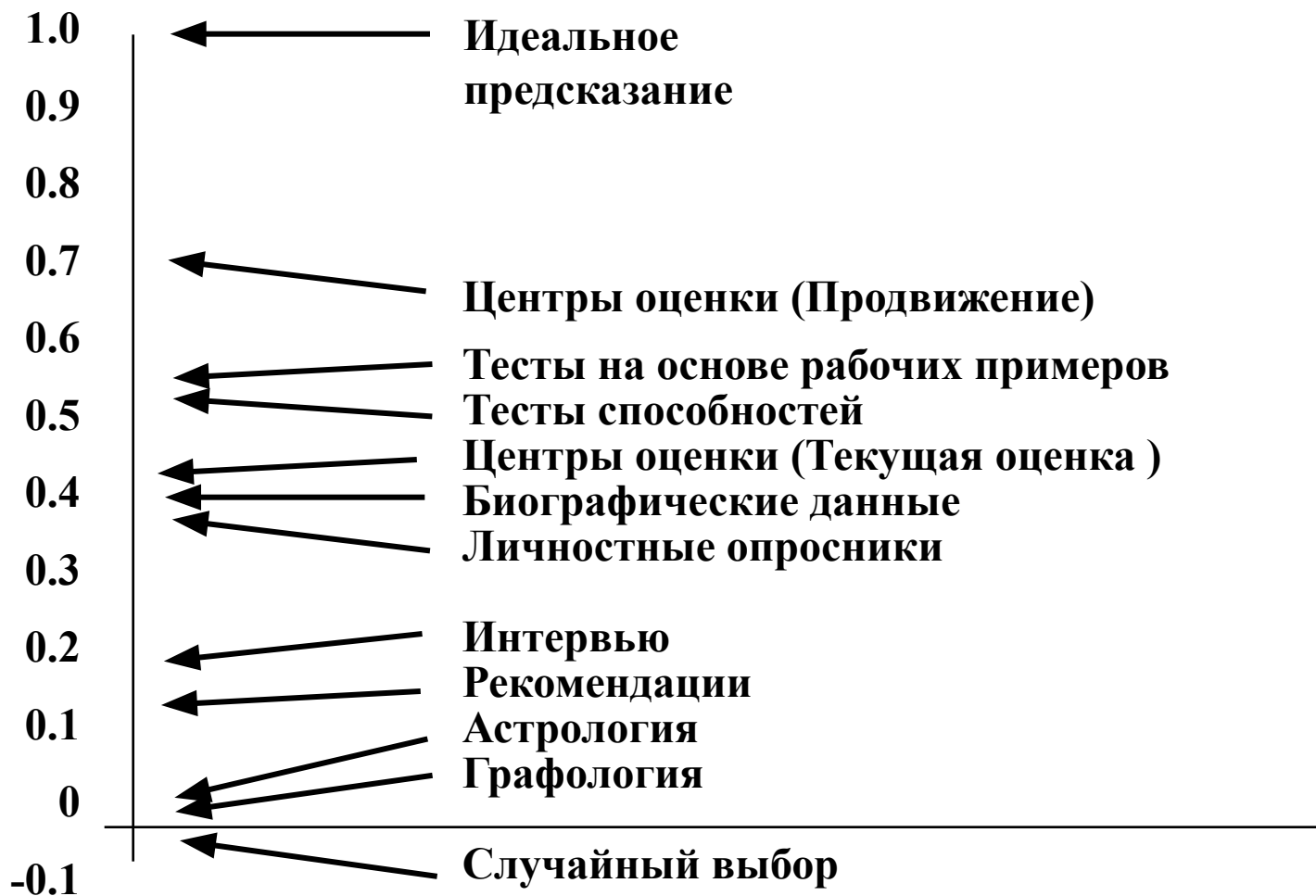
Центр Оценки.

Группа участников, выполняющих разнообразные упражнения под наблюдением команды обученных наблюдателей, которые оценивают каждого участника по набору заранее определенных, непосредственно связанных с работой образцов поведения.

- **Ролевые игры**
- **Групповые дискуссии**
- **In-tray (in-basket)**
- **Аналитические упражнения**
- **Презентации**
- **Упражнения на сбор информации**



- **Конкурентная
валидность**
- **Прогностическая
валидность**



Преимущества

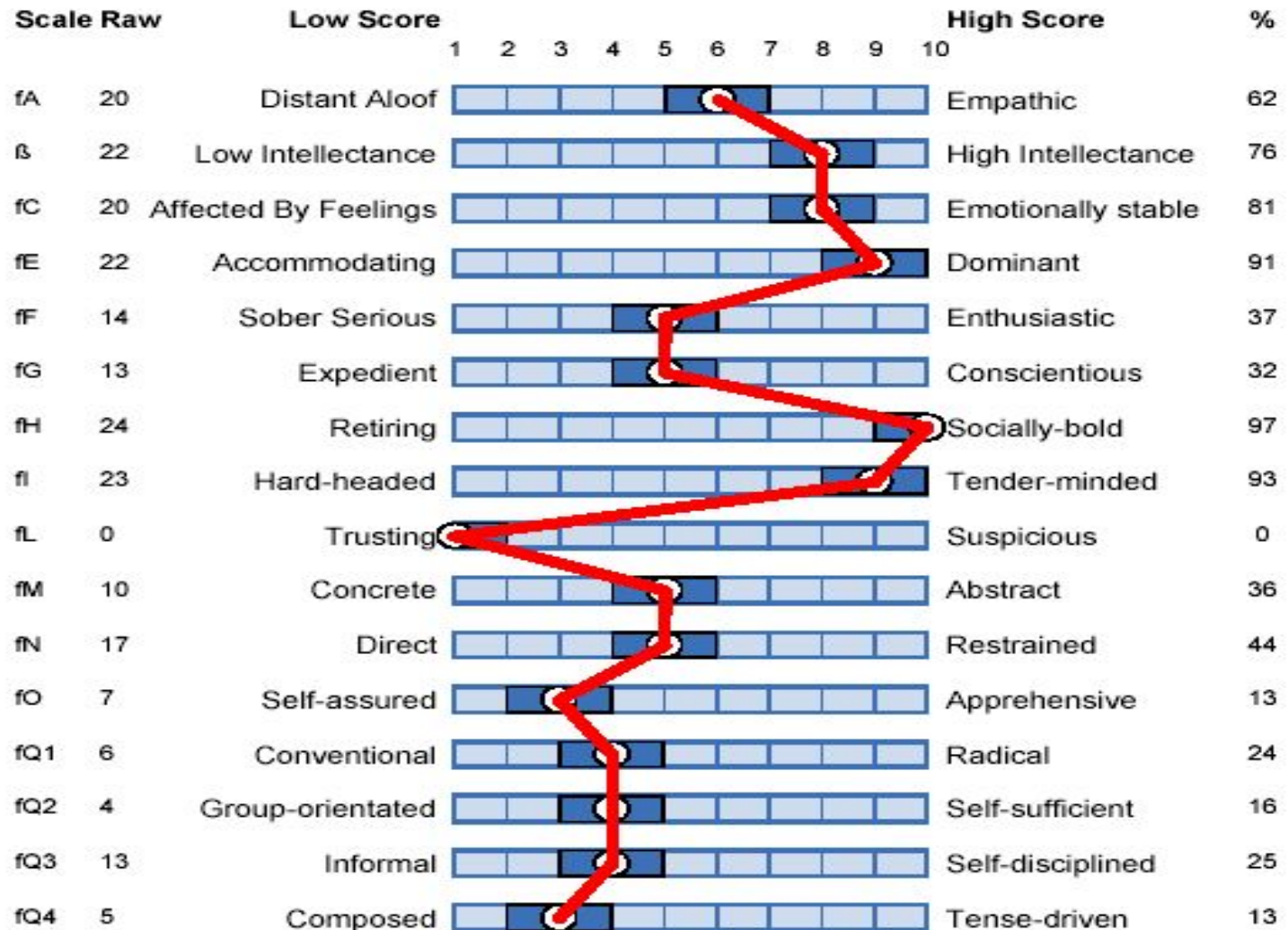
- Быстрая оценка
- Дистанционная и заочная оценка
- Многосторонняя оценка личности
(разная степень сложности для разных опросников)
- Автоматизированный отчет

Возможные проблемы

- Применимость для бизнеса
- Необходимо обучение и опыт
для интерпретации результатов

	Полностью не согласен	Скорее не согласен	Не знаю	Скорее согласен	Полностью Согласен
1. Свободное время я провожу дома	<input checked="" type="radio"/>	<input type="radio"/>	<input type="radio"/>	<input type="radio"/>	<input type="radio"/>
2. Я никогда не опаздываю	<input type="radio"/>	<input type="radio"/>	<input type="radio"/>	<input checked="" type="radio"/>	<input type="radio"/>
3. У меня много друзей	<input type="radio"/>	<input type="radio"/>	<input checked="" type="radio"/>	<input type="radio"/>	<input type="radio"/>

15FQ+ Profile



- Подбор персонала
- Аудит персонала
- Массовая оценка
- Дистанционная оценка
- Сжатые сроки



Преимущества

- **Быстрый результат**
- **Простой результат (число)**
- **Применимость для бизнеса**
- **Первый шаг для дальнейшей оценки**

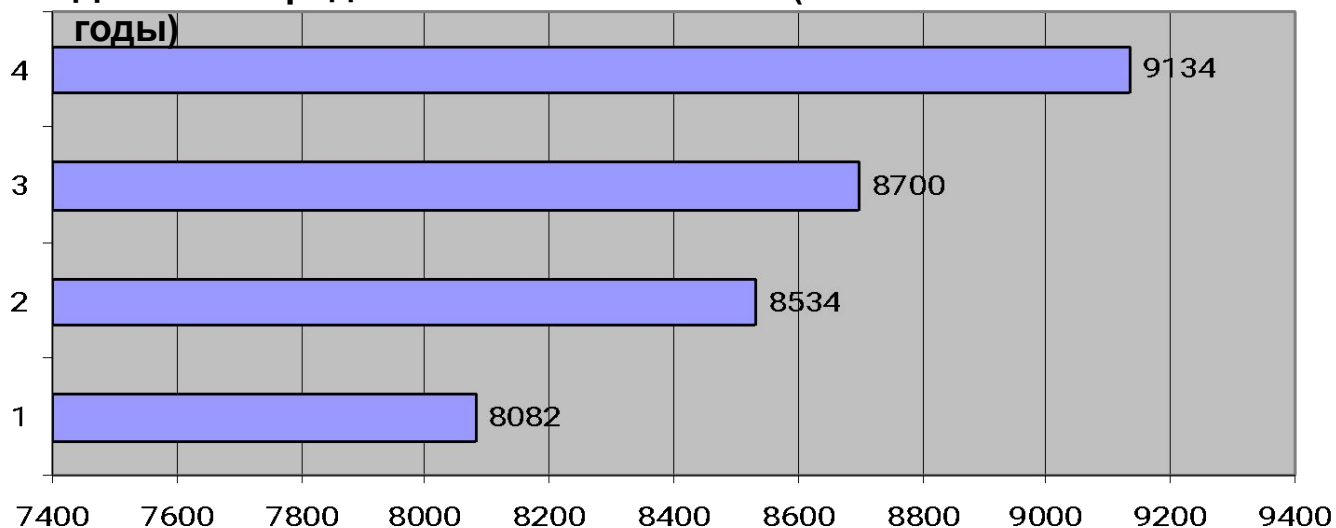
Возможные проблемы

- **Невозможно измерить все компетенции**
- **Использование неадекватных тестов**
- **Приоритет тестов**

Финансовые показатели компании Арион за 2000-2003 годы (в млн. рублей)

	2000	2001	2002 1 полугодие	2002 2 полугодие	2003 1 полугодие
выручка	2110	1746	822	1189	1301
прибыль	628	169	39	251	308

Данные о продажах стали в тыс. тонн (2001-2004



Какая приблизительно планировалась прибыль во втором полугодии 2003 года, если ее распределение в течение года такое же, как и в 2002 году?

1	2	3	4	5
2454 млн	2282 млн	1974 млн	2346 млн	1980 млн

За год выручка аудиторских компаний от оказания услуг, связанных с переходом российских предприятий на международные стандарты финансовой отчетности (МФСО), увеличилась в 15 раз и составила уже 355 млн. рублей. Можно с уверенностью сказать, что сектор МФСО будет расти и дальше и в будущем станет одним из основных источников доходов отечественных аудиторов. Это обусловлено тем, что у большинства российских предприятий нет вообще никакого опыта ведения бухгалтерского учета по международным стандартам. Многие из них, предвидя возникновение трудностей в этом деле, уже сейчас постановку финансовой отчетности по МФСО и ее ведение стараются передать на обслуживание внешними компаниями.

Верно

Неверно

Неизвестно

1. Отсутствие опыта ведение бухгалтерии по международным стандартам приводит к увеличению выручки аудиторских компаний
2. Для снижения расходов при ведении финансовой отчетности российские предприятия посылают на курсы повышения квалификации в аудиторские компании своих сотрудников.
3. Основной статьей дохода отечественных аудиторских компаний станет консультации по ведению финансовой отчетности по МФСО

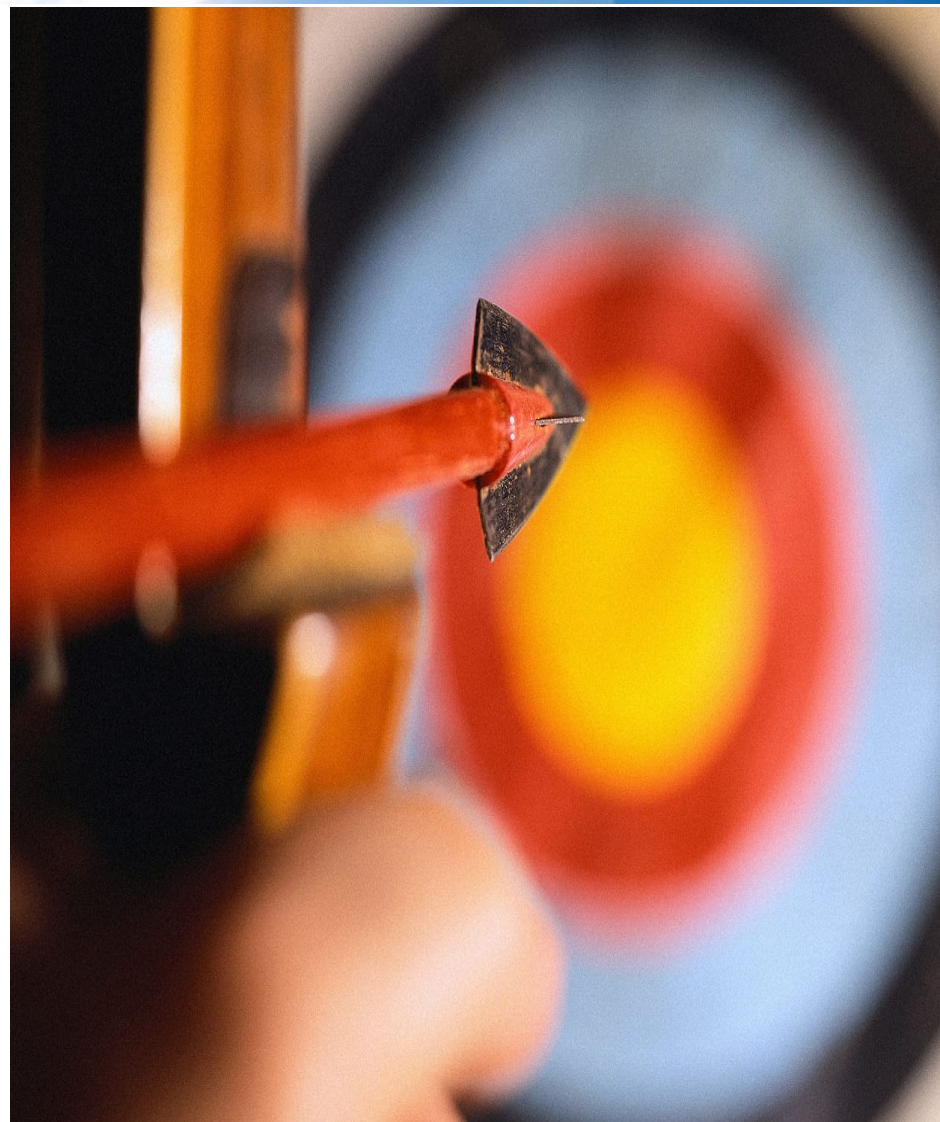
Преимущества:

- Позволяет прогнозировать поведение человека на новой должности
- Участники обладают одинаковыми возможностями и условиями для демонстрации своих способностей
- Одного кандидата одновременно оценивают несколько наблюдателей. Это обеспечивает более объективную оценку, чем при интервью.
- Участники выполняют упражнения, наиболее приближенные к реальным рабочим ситуациям

Возможные проблемы:

- Требуется участие квалифицированных наблюдателей
- Требуется больших ресурсных затрат

- **Правильная модель компетенций**
- **Грамотный подбор инструментов**
- **Обучение наблюдателей**





Вопросы?..