

# ПРАКТИКУМ



ПО ДИСЦИПЛИНЕ  
**«СОВРЕМЕННАЯ  
ДЕНЕЖНО-КРЕДИТНАЯ ПОЛИТИКА»**

# Список литературы



1. ["Основные направления единой государственной денежно-кредитной политики на 2019 год и период 2020 и 2021 годов"](#) (утв. Банком России)
2. Денежно-кредитная и финансовая политика государства: Учебное пособие/П.Н.Тесля, И.В.Плотникова.-М.:НИЦ Инфра-М, 2014.-174 с. (ЭБС- Znanium)
3. Деньги, кредит, банки: учебник / коллектив авторов: под ред. О. И Лаврушина -15-е изд., стер. – М. Кнорус 2017 - 448 с.
4. Деньги, кредит, банки и денежно-кредитная система: тесты, задания, кейсы: учебное пособие / коллектив авторов; под общ. ред. М.А. Абрамовой, Л.С. Александровой. - 3-е изд.; стер. - М.: КНОРУС, 2016. - 312с.( ЭБС-book)
5. Деньги, кредит, банки и денежно-кредитная система: тесты, задания, кейсы: учебное пособие / коллектив авторов; под общ. ред. М.А. Абрамовой, Л.С. Александровой. - 2-е изд.; стер. - М.: КНОРУС, 2016. - 312с. (Рек. УМО) (ЭБС-book)

# Задача 1



- Объем денежной массы в России на начало 2018 года составил 42442,1 млрд руб. Предположим, что в начале года Центральный банк произвел эмиссию наличных денег в размере 8,5 млрд руб. и установил норму обязательных резервов в размере 5% (предполагается допущение, что все наличные деньги будут направлены на депозиты в коммерческие банки). Насколько изменится объем денежной массы в стране?

## Задача 2



В данных таблицы «Денежная масса (национальное определение)» приведены основные составляющие денежной массы РФ. Как известно, в состав денежной массы входят денежные агрегаты  $M_0$ ,  $M_1$ ,  $M_2$ .

Требуется:

- 1) Заполнить таблицу недостающими показателями (столбцы 3, 6, 7, 10)
- 2) указать процентное соотношение агрегата  $M_0$ , переводных депозитов и других депозитов в составе агрегата  $M_2$ .

Дата	Наличные деньги в обращении вне банковской системы (денежный агрегат М0)	Переводные депозиты	в том числе:		Денежный агрегат М1 <sup>1</sup>	Другие депозиты, входящие в состав денежного агрегата М2	в том числе:		Денежная масса в национальном определении (денежный агрегат М2) <sup>2</sup>
			населения	нефинансовых и финансовых (кроме кредитных) организаций			населения	нефинансовых и финансовых (кроме кредитных) организаций	
1	2	3	4	5	6	7	8	9	10
01.01.2018	8 446,0		4 565,9	6 496,9			16 077,3	6 856,1	
01.02.2018	8 163,6		4 060,4	6 640,3			16 191,2	6 541,9	
01.03.2018	8 301,0		4 356,4	6 592,0			16 279,4	6 516,7	
01.04.2018	8 442,6		4 379,2	6 525,9			16 477,8	6 551,5	
01.05.2018	8 712,3		4 701,5	6 345,4			16 577,5	6 785,2	
01.06.2018	8 772,0		4 759,3	6 546,3			16 528,4	6 651,3	
01.07.2018	8 945,5		5 041,3	6 617,6			16 610,2	6 910,8	
01.08.2018	9 053,1		5 099,3	6 517,2			16 652,0	6 589,3	
01.09.2018	9 149,9		5 083,3	6 363,0			16 662,1	7 110,7	
01.10.2018	9 138,7		5 038,2	6 398,6			16 603,9	7 074,0	
01.11.2018	9 048,4		5 143,1	6 293,5			16 706,8	7 027,2	
01.12.2018	8 980,9		4 960,1	6 631,8			16 874,9	7 444,3	
01.01.2019	9 339,0		5 700,5	6 584,5			17 185,6	8 298,4	

# Задача 3



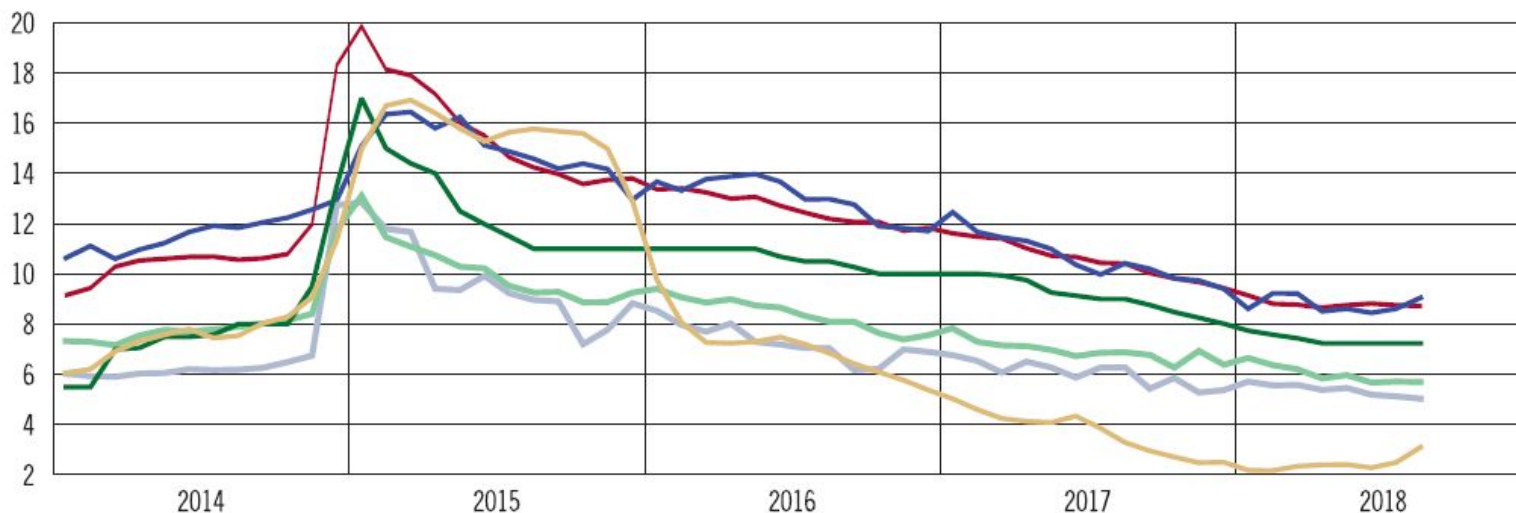
- Как добиться того, чтобы покупка иностранной валюты не влияла на денежную массу?

# Задача 4

Проанализируйте график и дайте пояснения, по какой причине произошел резкий рост процентных ставок с ноября-декабря 2014 г. Какие меры предпринял ЦБ РФ для стабилизации ситуации? Как его действия отразились на банковском рынке?

Процентные ставки по рублевым банковским операциям и ключевая ставка Банка России

(% годовых, если не указано иное)



- Краткосрочные кредиты нефинансовым организациям
- Долгосрочные кредиты нефинансовым организациям
- Краткосрочные вклады населения
- Долгосрочные вклады населения
- Ключевая ставка Банка России
- Фактическая инфляция, в % к соответствующему периоду предыдущего года

## Задача 5



Уровень инфляции в октябре 2018 составил 1,35%, в ноябре – 1,5%, в декабре – 1,84%. Необходимо рассчитать, насколько выросли цены (индекс инфляции) за рассматриваемый период.

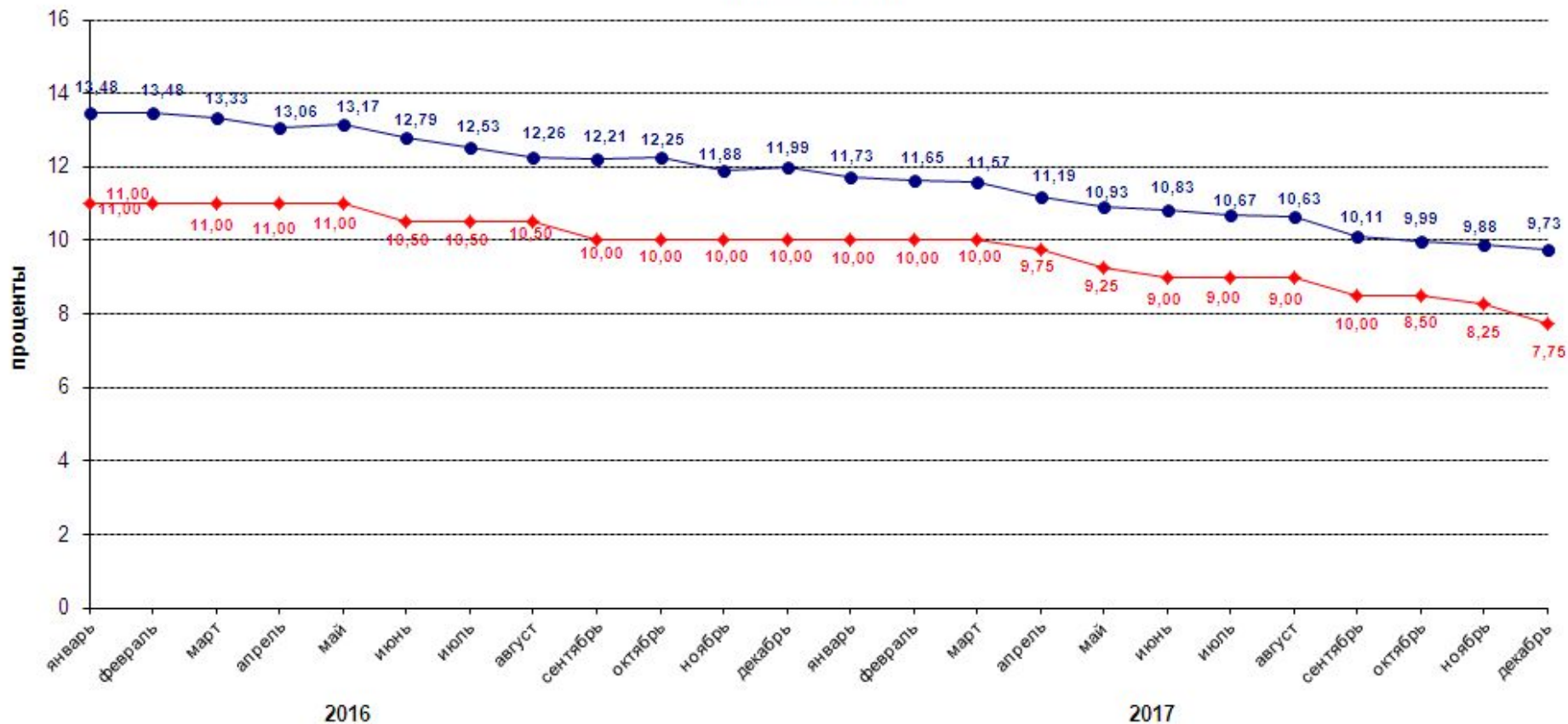


# Задача 6



- Как влияет понижение ключевой ставки ЦБ РФ на экономику страны?

## Средневзвешенные ставки по кредитам, предоставленным нефинансовым организациям, и ключевая ставка Банка России в 2016 - 2017гг.



—●— По рублевым кредитам нефинансовым организациям (на все сроки до года, включая "до востребования", без учета операций ПАО Сбербанк России)  
—◆— Ключевая ставка, установленная Банком России

# Задача 7

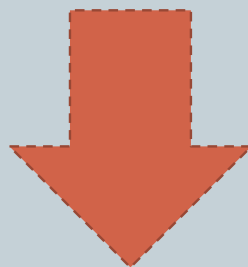


Инфляция в России снизилась с 13% в 2015 году до 6% в 2016 году. Номинальная процентная ставка (среднегодовая) по депозиту снизилась за эти годы с 14% до 12%. В каком году было выгоднее делать сбережения в банках?

## Задача 8



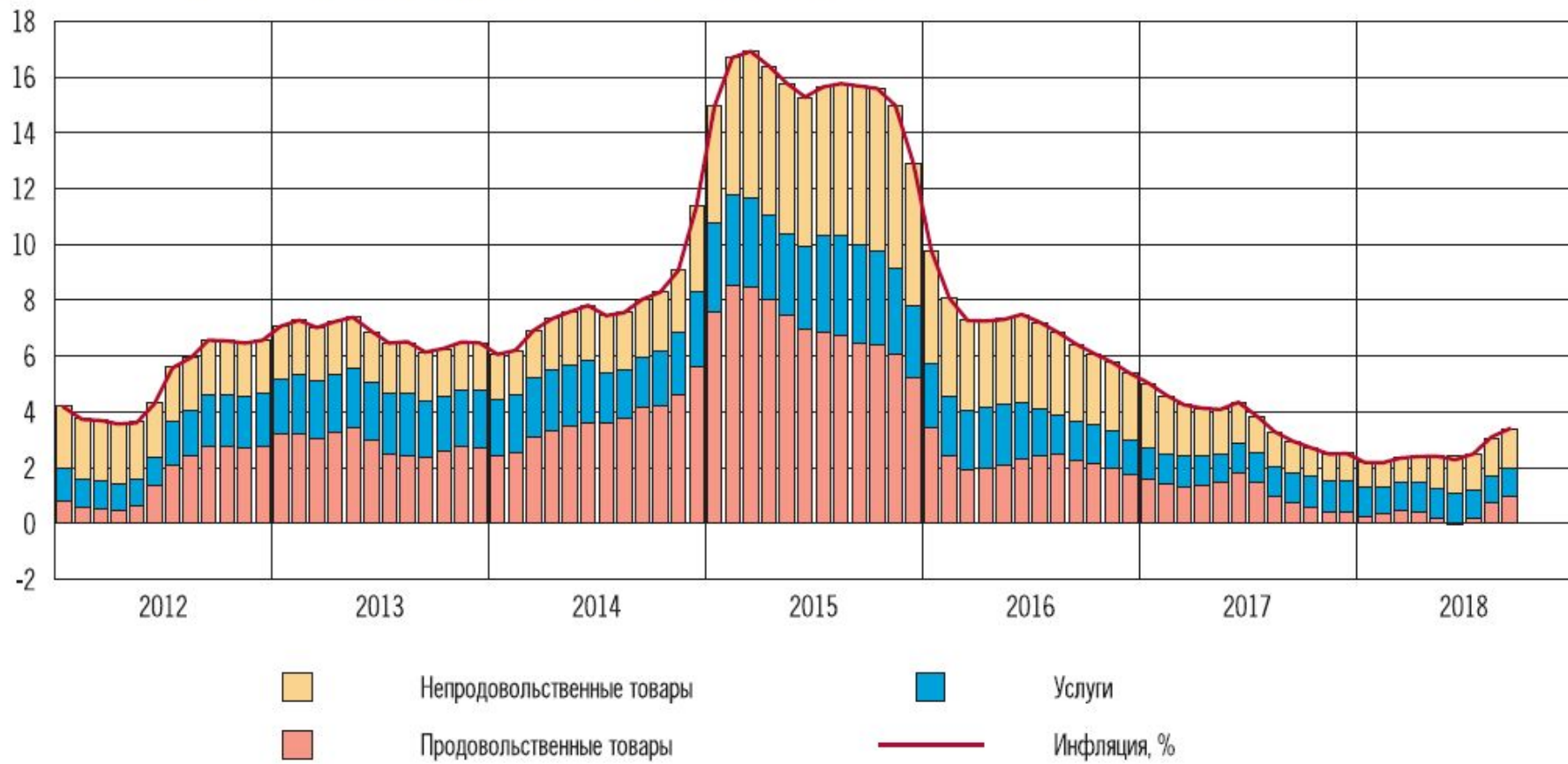
- Определите удельные веса компонентов инфляции на конец каждого года. Какой компонент внес наибольший вклад в скачок инфляции в конце 2014 г. и почему? По какой причине цены на услуги показали минимальный рост?





## Инфляция и ее компоненты

(п.п. к соответствующему периоду предыдущего года, если не указано иное)



Источники: Росстат, расчеты Банка России.

## Задача 9



Центральный банк продал коммерческим банкам государственные ценные бумаги на сумму 500 ден. ед. Норма обязательного резервирования 5%. Определите, как изменится денежная масса в стране.

**Решение:**

# Банковский мультипликатор

это числовой коэффициент, показывающий во сколько раз возрастет или сократится денежная масса в результате увеличения или сокращения вкладов в денежно-кредитную систему на одну единицу

$$M = D \times 1 / (1 - (1 - rr)) = D \times 1 / rr$$

где: **M** - мультипликатор ; **rr** - норма обязательных резервов

- $\Delta D = D \times M,$

где:  $\Delta D$  – прирост денежной массы,

**D** - это первоначальный вклад, депозит.

# Задача 10



- Проведите сравнительный анализ процентных ставок в странах БРИКС, США и еврозоне. Объясните корреляцию темпов прироста ВВП и ставок по банковскому кредиту. В каких странах, по Вашему мнению, проводится жесткая денежно-кредитная политика и почему?



Таблица 1

**ВВП, инфляция и процентные ставки  
в странах БРИКС, США и еврозоне<sup>1</sup>**

	Ключевая (целевая) ставка центрального банка, % годовых	Ставка банковского креди- та нефинансовому сектору на срок до 1 года/1 год, % годовых	Инфляция, в % к соответствующему месяцу предыдущего года	Темпы прироста ВВП, в % к соответствующему кварталу предыдущего года
Россия	10,0	12,2	6,1	-0,6
Бразилия	14,0	52,7	8,5	-3,8
Индия	6,25	9,7	4,3	7,1
Китай	4,35	4,4	1,9	6,7
ЮАР	7,0	10,5	6,1	0,6
США	0.25-0.5	3,5	1,5	2,9
Еврозона	0	3,1	0,5	1,6

<sup>1</sup> Данные по ключевым (целевым) ставкам приведены по состоянию на 8.11.2016, по банковским ставкам по кредитам в США – за сентябрь 2016 г., России и еврозоне – за август 2016 г., Бразилии, Индии и Китае – за июль 2016 г., в ЮАР – за июнь 2016 г., по инфляции в России и еврозоне – за октябрь 2016 г., по другим странам – за сентябрь 2016 г., по темпам прироста ВВП по Китаю, США и еврозоне – за III квартал 2016 г., по другим странам – за II квартал 2016 года.

Источники: МВФ, ЕЦБ, Bloomberg.

# Задача 11



- Норма обязательных резервов равна 4%. Коэффициент депонирования (отношение наличность/депозиты) – 56% объема депозитов. Сумма обязательных резервов – 80 млрд. руб. Определить объем денежной массы в обороте (сумму депозитов и наличных денег).

## Задача 12



- На 1 января 2019 года объём наличных денег вне банковской систем составил **9 339,0 млрд рублей**; переводные депозиты – **12 285,1** ; другие депозиты – **25 484,0**.

Рассчитать денежные агрегаты и коэффициент монетизации при условии, что ВВП за 2018 год составил **96869,5 млрд. руб.**

# Задание 13



Выберите правильные ответы и обоснуйте их.  
Проводя политику «дорогих денег», ЦБ РФ должен:

- · повысить норму обязательных резервов;
- · уменьшить ключевую ставку;
- · понизить норму обязательных резервов;
- · повысить доходность облигаций федерального займа;
- · увеличить ключевую ставку.

## Задача 14



Объем ВВП составляет 103,6 трлн. руб., а денежной массы ( $M_2$ ) – 47,1 трлн. руб.

Определить:

- а) коэффициент монетизации экономики ( $K_m$ ),
- б) скорость оборота денег ( $V$ ).

# Задача 15

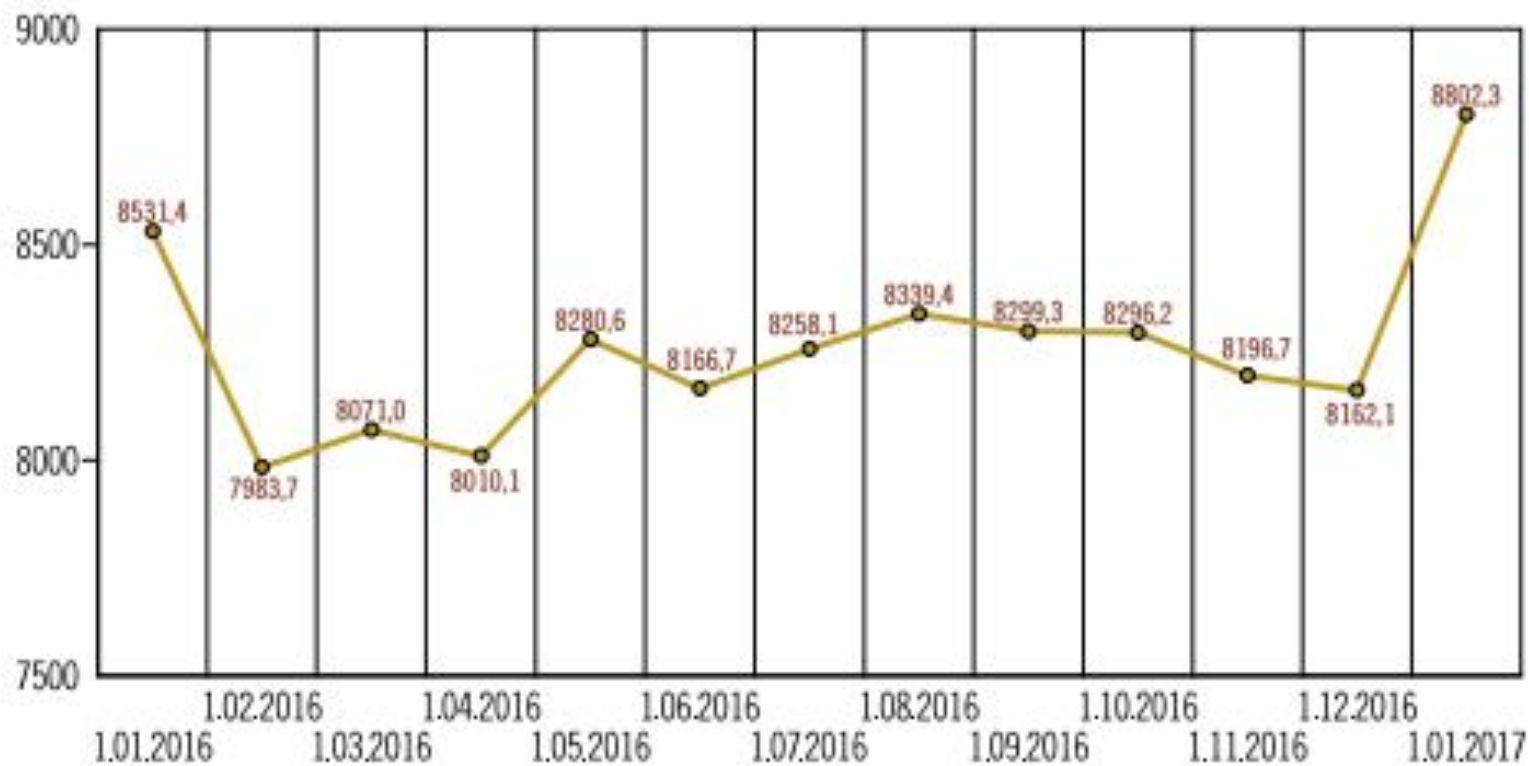


По состоянию на 31.12.2016 в обращении находилось денежных знаков Банка России на сумму 8802,3 млрд рублей, в том числе банкнот – на сумму 8713,1 млрд рублей (6,1 млрд листов), монеты – на сумму 88,9 млрд рублей (64,4 млрд кружков), монеты из драгоценных металлов – на сумму 0,3 млрд рублей.

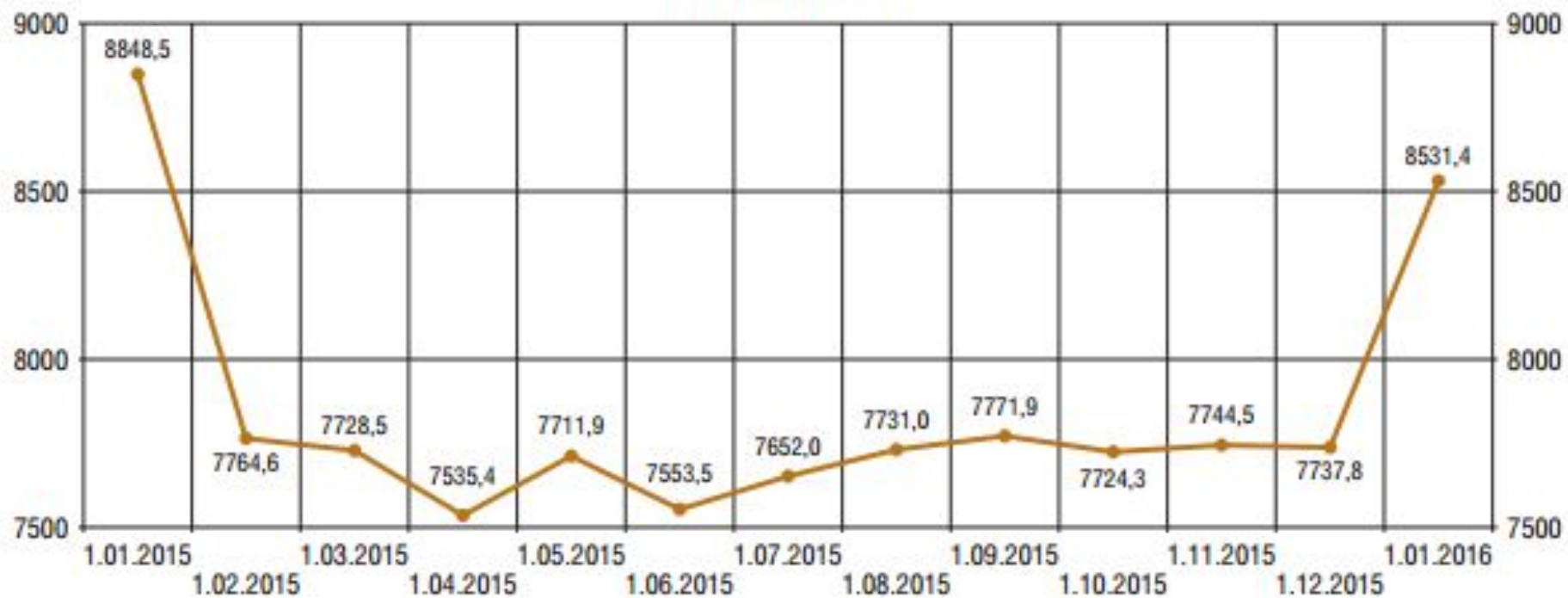
Требуется:

- рассчитать удельный вес банкнот и монет в составе наличных денег;
- сравнить поквартально динамику количества наличных денег в 2016 и 2015 гг.
- объяснить, чем вызвано снижение доли наличных денег в обращении в 2015 г. по сравнению с 2016 г.
- рассчитать темп прироста наличных денег в 2016 г.

### Динамика количества наличных денег в обращении (млрд рублей)



### Динамика количества наличных денег в обращении (млрд рублей)





## Задача 16



Определите темп инфляции в текущем году, если индекс цен в прошлом году (ИПЦб) составил 101,7%, а в текущем (ИПЦт) – 104,66%.

## Задача 17



Определите темп инфляции в текущем году, если индекс цен в прошлом году (ИПЦб) составил 111,9%, а в текущем (ИПЦт) – 113,3%.

## Задача 18



Имеются следующие данные: наличные деньги в обращении – 10312 млрд.рублей, банковские резервы КБ в ЦБ РФ – 575,3млрд рублей, переводные депозиты - 3 277 млрд рублей.

Вычислите денежную базу и агрегат М1.

Определите, какой фактор оказал наибольшее влияние на прирост широкой денежной массы.

## Структура денежной базы в широком определении на начало года



- Облигации Банка России у кредитных организаций
- Депозиты кредитных организаций в Банке России
- Обязательные резервы
- Корреспондентские счета кредитных организаций в Банке России
- Наличные деньги в обращении с учётом остатков средств в кассах кредитных организаций

# Задача 19



Центральный банк купил у кредитных организаций государственные ценные бумаги на сумму 2 000 000 ден.ед. Норма обязательного резервирования 4,25%.

Требуется:

- 1) рассчитать, как изменится денежная масса при данной норме обязательного резервирования;
- 2) рассчитать, как изменится денежная масса при повышении нормы обязательного резервирования до 5%;
- 3) пояснить, почему ЦБ РФ устанавливает повышенную норму обязательного резервирования по обязательствам в иностранной валюте.

## Нормативы обязательных резервов (%)

Вид обязательства	Отчетные периоды			
	С 1.01.15 по 31.03.16	С 1.04.16	С 1.07.16	С 1.08.16
Перед физическими лицами в рублях	4,25	4,25	4,25	5,00
Перед юридическими лицами – нерезидентами в рублях			4,25	5,00
По иным обязательствам в рублях			4,25	5,00
Перед физическими лицами в иностранной валюте			5,25	6,00
Перед юридическими лицами — нерезидентами в иностранной валюте		5,25	6,25	7,00
По иным обязательствам в иностранной валюте				

Источник: Банк России.

Дата действия	Норматив по обязательствам перед юридическими лицами-нерезидентами за исключением долгосрочных				Норматив по обязательствам перед физическими лицами		Норматив по иным обязательствам за исключением долгосрочных			
	по долгосрочным		по долгосрочным		по долгосрочным		по долгосрочным		по долгосрочным	
	в валюте Российской Федерации	в иностранной валюте	в валюте Российской Федерации	в иностранной валюте	в валюте Российской Федерации	в иностранной валюте	в валюте Российской Федерации	в иностранной валюте	в валюте Российской Федерации	в иностранной валюте
01.01.17-30.11.17	5,00	7,00	5,00	7,00	5,00	6,00	5,00	7,00	5,00	7,00
	Для банков с универсальной лицензией, для небанковских кредитных организаций									
01.12.2017-31.07.2018	5,00	7,00	5,00	7,00	5,00	6,00	5,00	7,00	5,00	7,00
01.08.18	5,00	8,00	5,00	8,00	5,00	7,00	5,00	8,00	5,00	8,00
	Для банков с базовой лицензией									
01.12.2017-31.07.2018	5,00	7,00	5,00	7,00	1,00	6,00	1,00	7,00	1,00	7,00
01.08.18	5,00	8,00	5,00	8,00	1,00	7,00	1,00	8,00	1,00	8,00

## Задача 20



Допустим, банковский мультипликатор равен 20. Требуется определить, какова норма обязательного резервирования.

$$БМ = 1/R$$

## Задача 21



- Предположим, что Центральный банк снизил ключевую ставку, в результате чего коммерческие банки взяли дополнительных кредитов на сумму 2 000 000 денежных единиц. Норма обязательного резервирования - 5%. Определите, как изменится денежная масса в стране.