

**АВТОР: КОТОВА  
НАТАЛЬЯ ПЕТРОВНА –  
УЧИТЕЛЬ БИОЛОГИИ И  
ХИМИИ, КАНДИДАТ  
БИОЛОГИЧЕСКИХ НАУК**



# 1. Что такое природа?

**О**

все, что сделано руками человека;

**П**

все, что нас окружает и существует независимо от человека;

**Р**

все, что нас окружает.

## 2. Какая бывает природа?

**Р**

живая и неживая;

**С**

только живая;

**К**

только неживая.

## 3. Что относится к неживой природе?

**а**

голубь;

**е**

стул;

**и**

снег

## 4. Какое царство не относится к живой природе?

**Б** царство растений;

**Р** царство льда;

**В** царство животных.

**П**  
**Р**  
**И**

## 5. Что называется средой обитания?

**а** другие организмы;

**о** часть природы, в которой живут организмы.

## 6. Как называются среды обитания организмов?

**В** небо, воздух и вода;

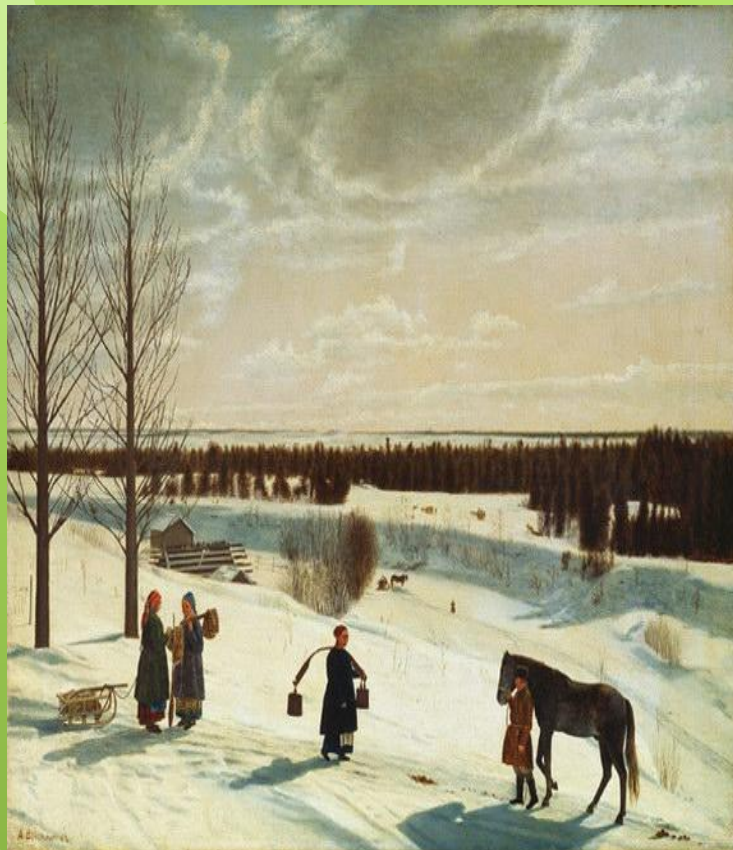
**Д** наземно-воздушная, водная, почвенная.

**П  
Р  
И  
Р  
О**

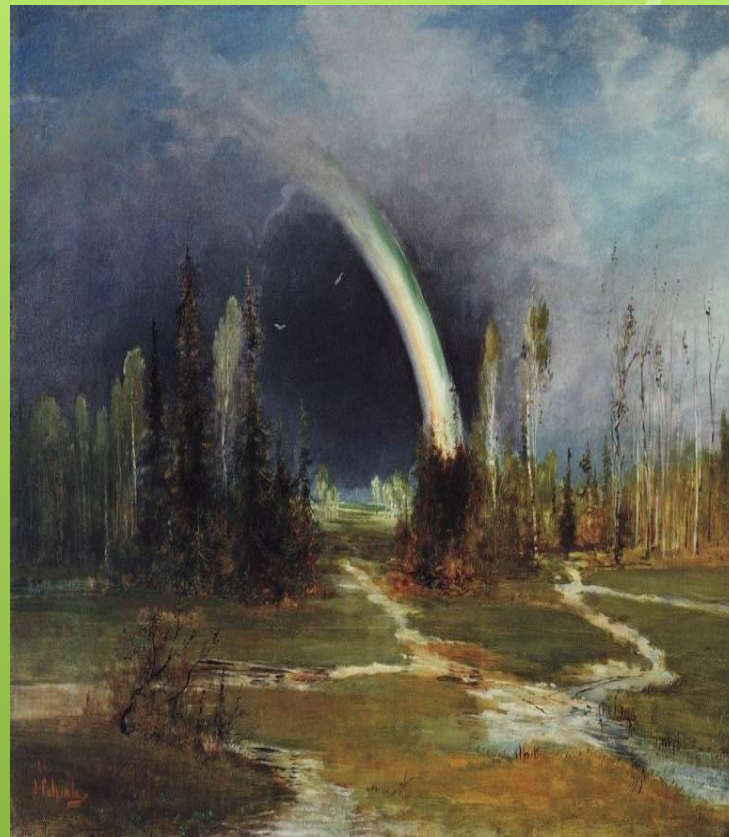
## 7. Что изучает наука экология?

**А** взаимосвязь живых организмов друг с другом и окружающей средой;

**У** неживую природу.

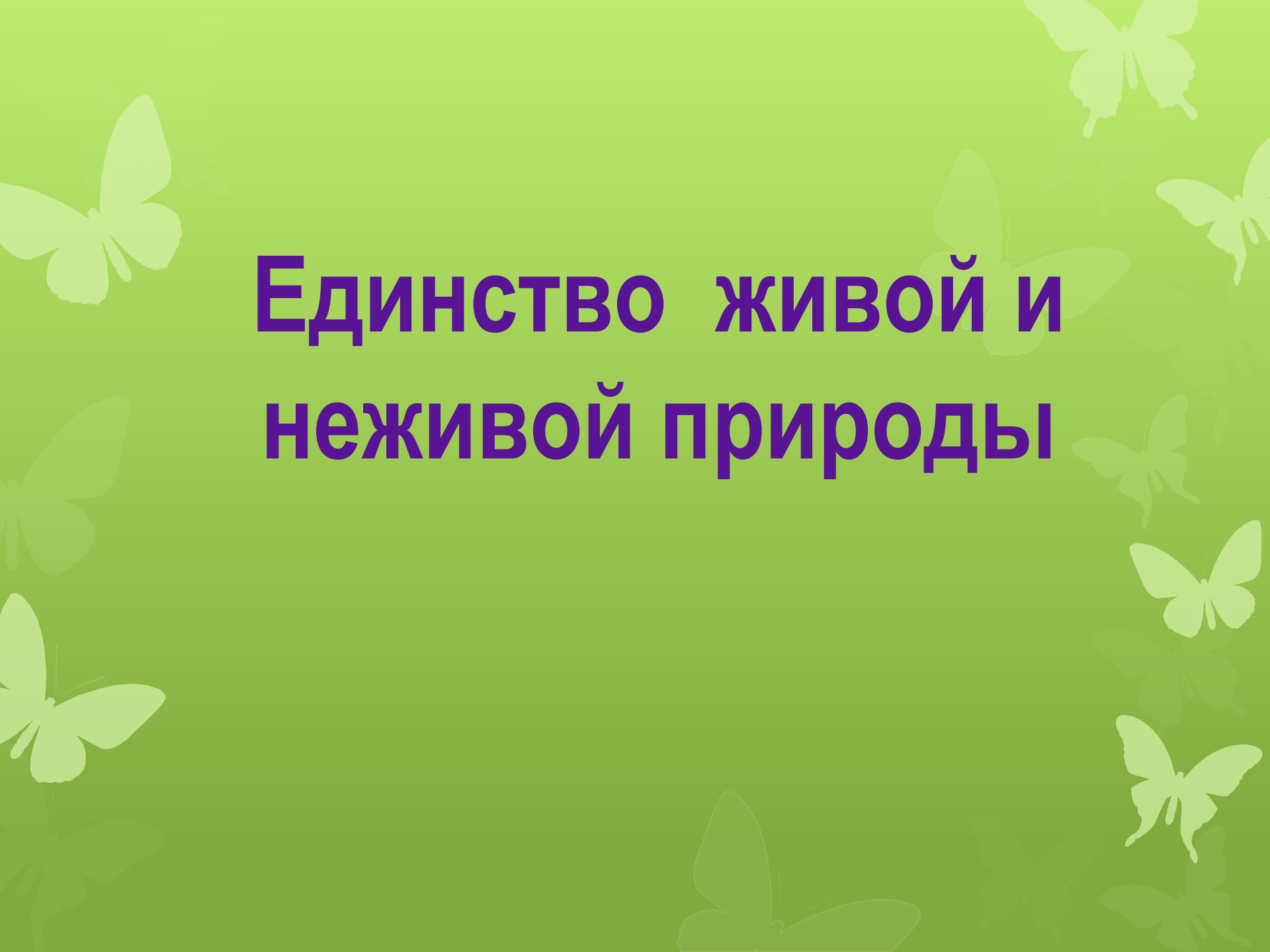


Н. С. Крылов  
«Русская зима»



Н. К. Саврасов  
«Пейзаж с радугой»

# Единство живой и неживой природы







Тела живой и неживой природы можно характеризовать по общим признакам: высоте, длине, ширине (размер), форме, цвету, объему, массе.





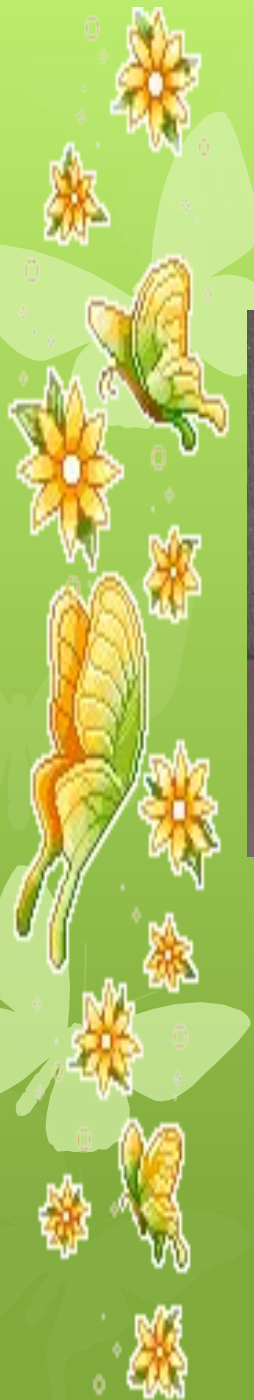
# ТЕЛА СОСТОЯТ ИЗ ВЕЩЕСТВ



**ОДИНАКОВЫЕ ТЕЛА  
МОГУТ СОСТОЯТЬ  
ИЗ РАЗНЫХ  
ВЕЩЕСТВ**

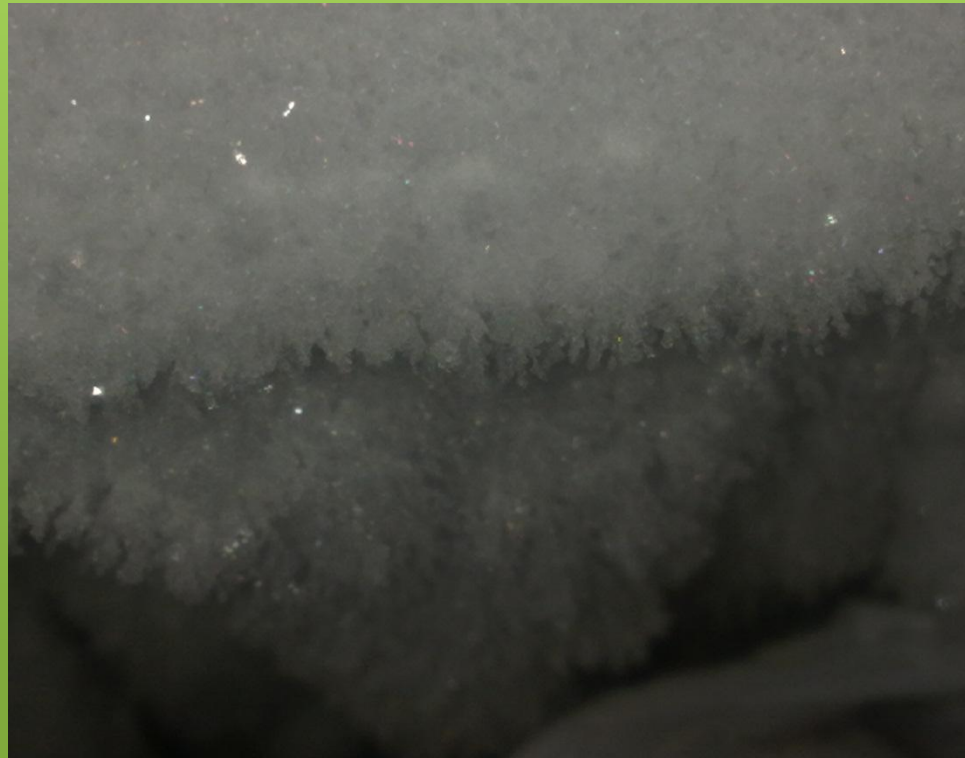


# РАЗНЫЕ ТЕЛА МОГУТ СОСТОЯТЬ ИЗ ОДИНАКОВЫХ ВЕЩЕСТВ



**ВЫВОД: ВЕЩЕСТВАМИ  
НАЗЫВАЮТ ТО, ИЗ ЧЕГО  
СОСТОЯТ ТЕЛА.**

**Вещества бывают *твердые,***





***жидкие,***

