

Проверка домашнего задания по теме
«Половая система человека» и изучение
нового материала по теме
«Внутриутробное развитие организма.
Развитие после рождения.

**Учитель МБОУ ООШ №
34 п. Приморский,
Краснодарского края.
Олейник М.П.**

Опрос по теме «Половая система человека»

1. От каких хромосом зависит пол человека? Ж- XX; М- XY
2. Закончи предложение:
 - Женская половая система состоит из двух яичников и маточных труб, матки и наружных половых органов.
 - Мужская половая система включает два яичка (семенника) с придатками яичек, семявыводящие протоки и ряда желёз, в том числе предстательную, или простату.
 - В процессе индивидуального развития на формирование половых особенностей оказывает влияние гормоны желёз внутренней секреции- гипофиз, щитовидная железа, надпочечники, половые железы.

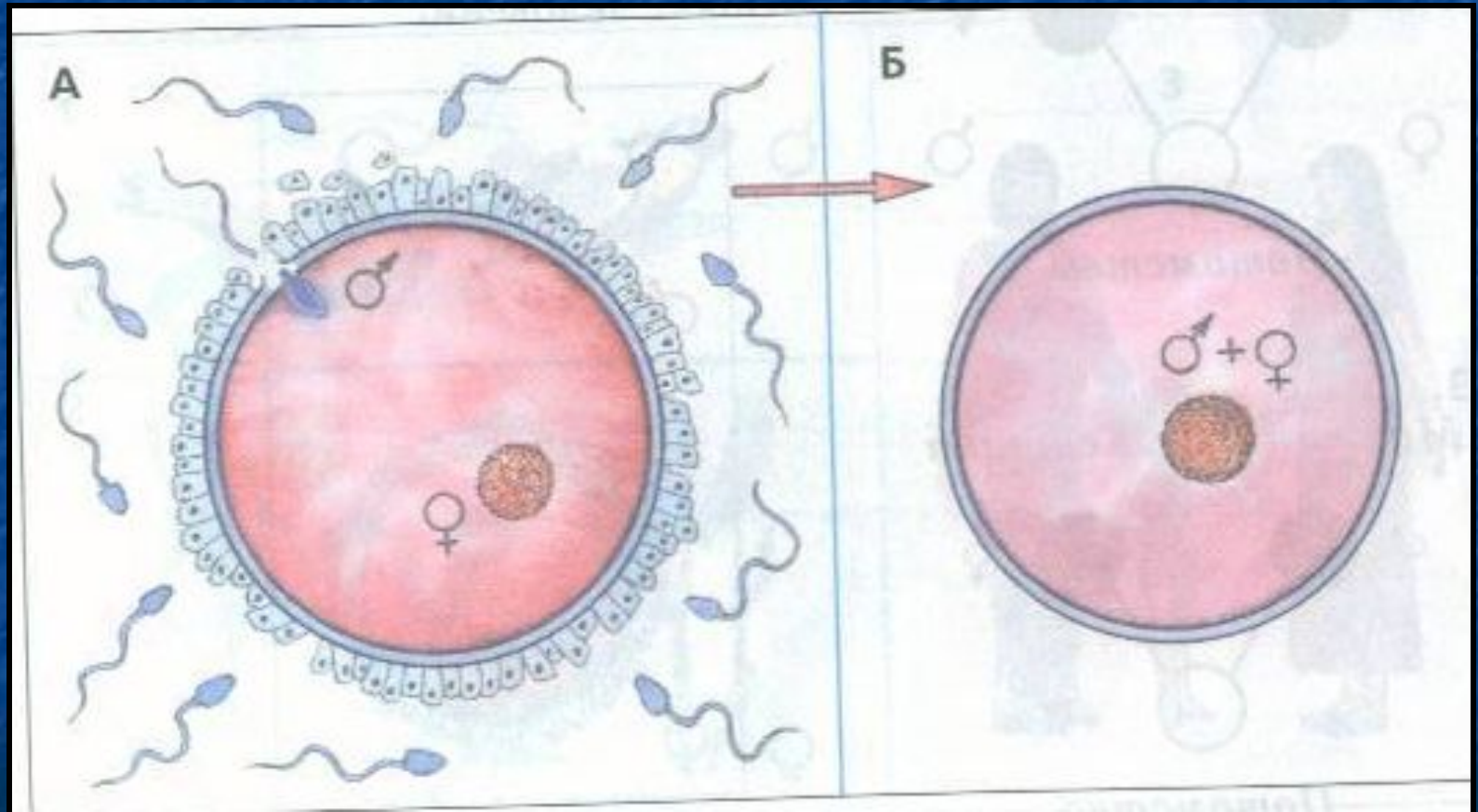
Опрос по теме «Половая система человека»

Допиши следующие понятия:

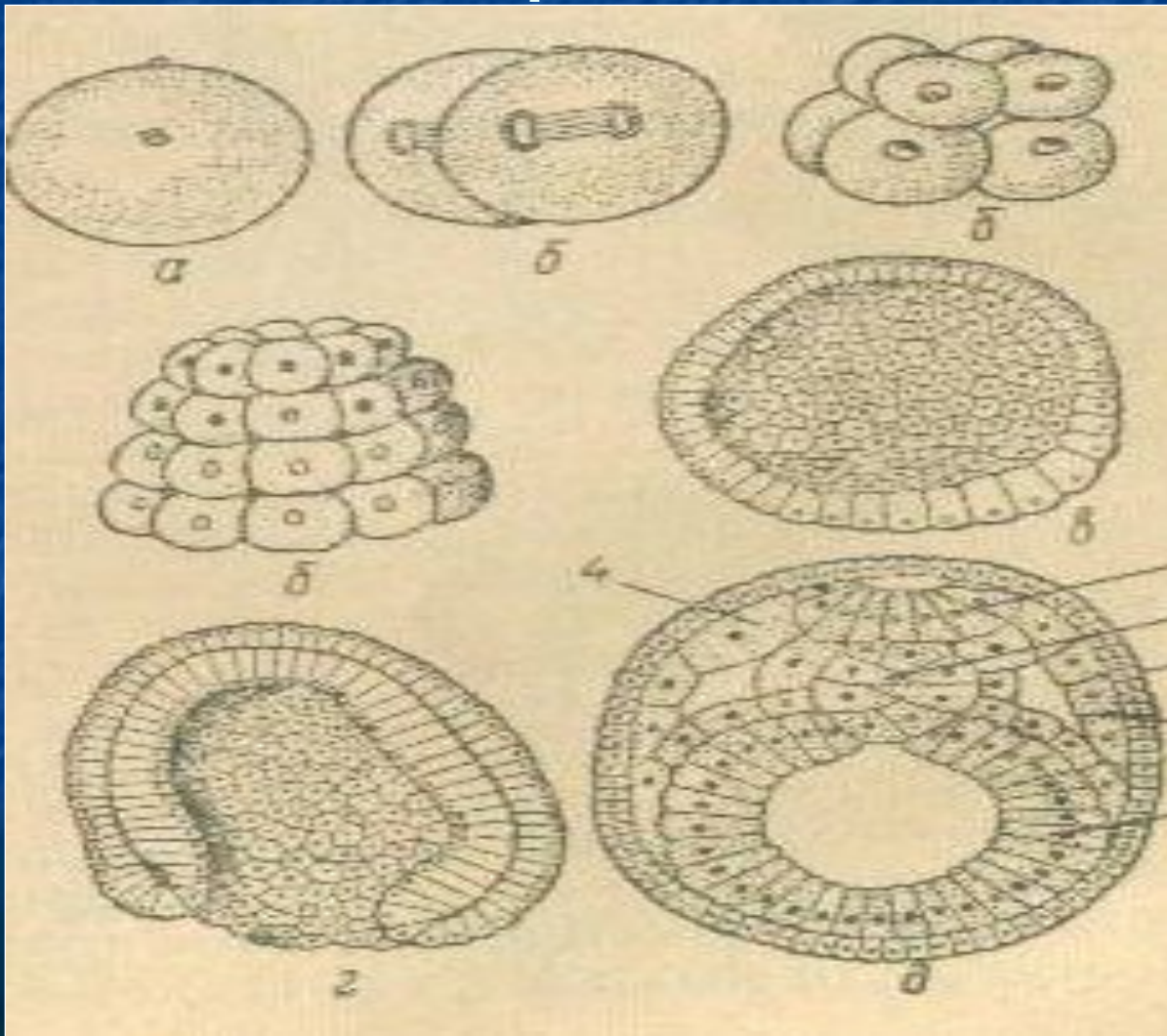
1. Слияние мужской и женской клетки – это процесс оплодотворения
2. Оплодотворённая яйцеклетка – это зигота
3. Женские половые клетки называют яйцеклетки
4. Мужские половые клетки называют сперматозоиды
5. Каждая из яйцеклеток находится в особом пузырьке - фолликуле
6. Фолликула лопается и яйцеклетка попадает в брюшную полость, а оттуда – в маточную трубу. Этот процесс называется овуляция.
7. Накопление в придатках яичка и семенных пузырьках сперматозоиды выводятся во время непроизвольных семяизвержений- поллюция

Внутриутробное развитие
организма. Развитие после
рождения.

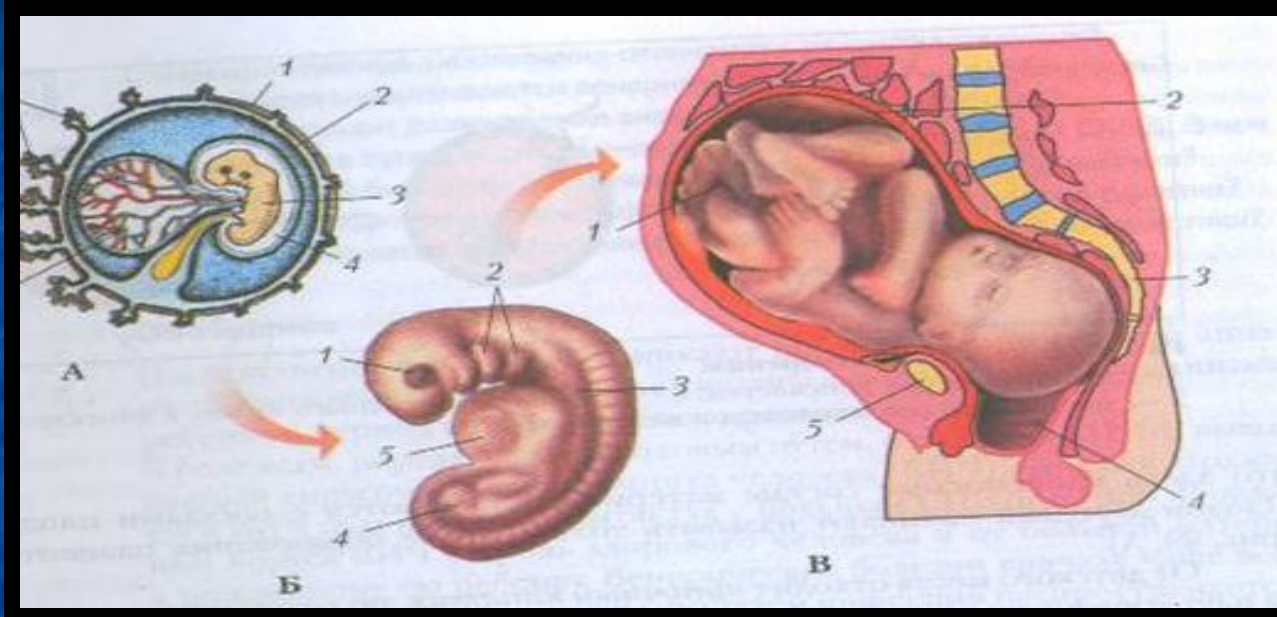
Оплодотворение и образование ЗИГОТЫ.



Ранние стадии развития зародыша.

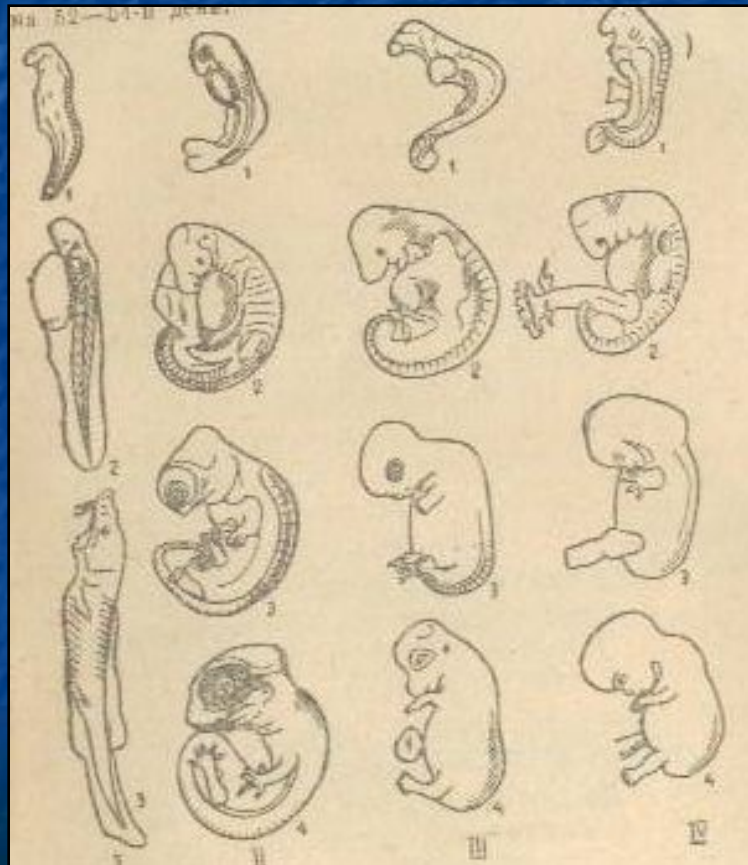


Образование и развитие плода



- А- четырехнедельный плод в матке, образование плаценты.
- Б - четырехнедельный плод .
- В – положение плода в матке перед рождением.

Сравнение зародышей ПОЗВОНОЧНЫХ на разных стадиях развития:

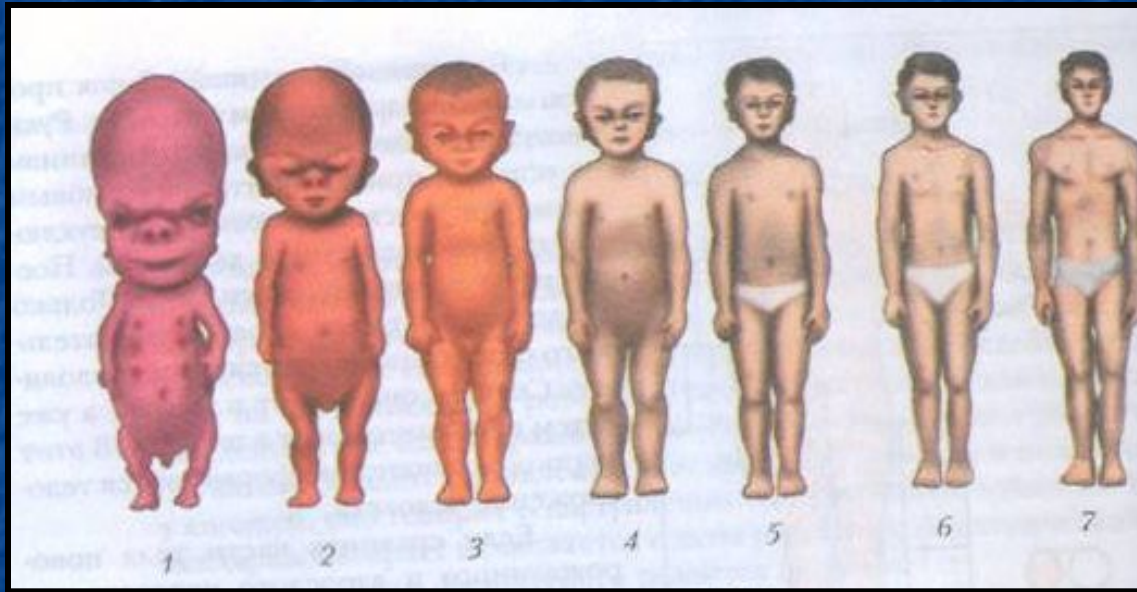


1. Рыба
2. Ящерица
3. Кролик
4. Человек

Биогенетический закон Ф. Мюллера и Э. Геккеля.

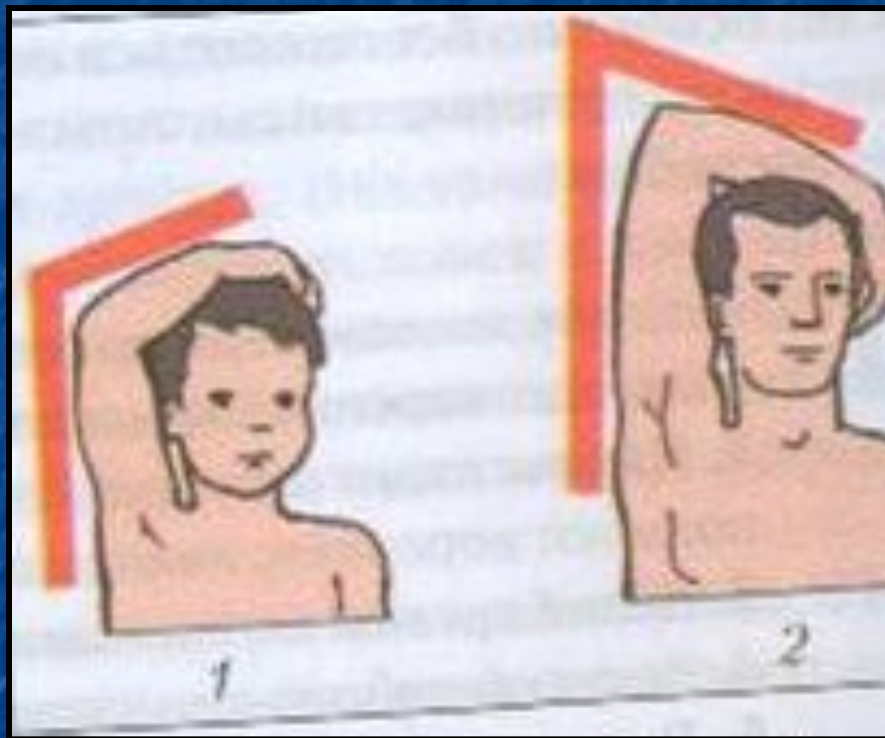
- «Индивидуальное развитие каждой особи есть краткое повторение исторического развития вида, к которому особь относится».

Изменение пропорций тела с возрастом.



- 1.двухмесячный плод;
- 2.четырёхмесячный плод;
- 3.новорожденный;
- 4. 2 года;
- 5. 6 лет;
- 6. 12 лет;
- 7. 25 лет.

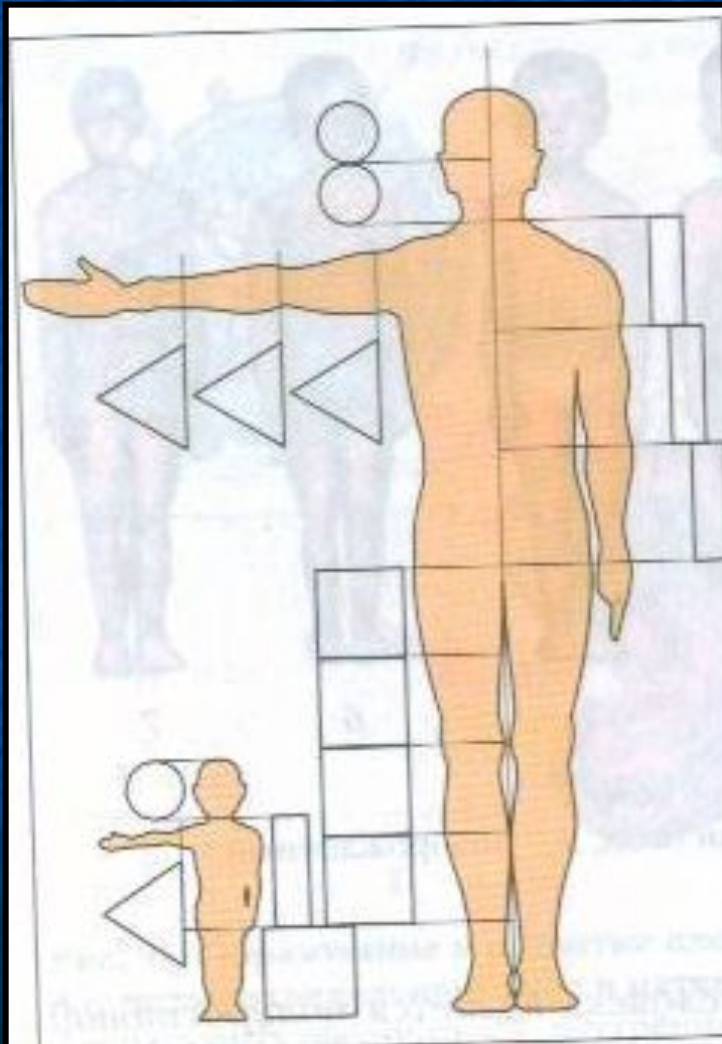
Филиппинский тест.



■ 1. отрицательный

2. положительный

Диаграмма роста ГОЛОВЫ, РУК, ТУЛОВИЩА.



- Если сравнить части тела новорожденного и взрослого человека, то окажется, что размер головы вырос всего в два раза, туловище и руки – стали больше в три раза, длина ног увеличилась в пять раз

ОСНОВНЫЕ ВЫВОДЫ:

1. В процессе индивидуального развития зародыш и плод повторяют историческое развитие вида (закон Геккеля — Мюллера). Однако это повторение не является полным, поскольку органы развиваются с разной скоростью.
2. Созревание плода продолжается 40 недель, после чего на свет рождается ребенок.
3. Рост частей тела человека после рождения тоже идет неравномерно.
4. Важным показателем развития организма является:
 - появление менструаций у девушек и поллюций у юношей, оно говорит о наступлении биологической зрелости.
5. Календарный возраст исчисляется с даты рождения, биологический — отражает степень физического развития субъекта.