

# Путеводитель по деревне Евсино

Для 5-11кл.

# Меню

**ХАРАКТЕРИСТИКА ДЕРЕВНИ**  
**СХЕМА**  
**СНИМОК СО СПУТНИКА**  
**ГЛАВНЫЙ ВЪЕЗД В ДЕРЕВНЮ**  
**НАЗВАНИЕ УЛИЦ**  
**ИНФРАСТРУКТУРА**  
**ПАМЯТНИК**  
**МЕД. ПУНКТ И БИБЛИОТЕКА**  
**ТРАНСПОРТНАЯ РАЗВЯЗКА**

**Евсино** — деревня в Искитимском районе Новосибирской области. Входит в состав Шибковского сельсовета.

#### Содержание [скрыть]

- 1 География
- 2 Население
- 3 Инфраструктура
- 4 Примечания

## География [ править | править код ]

Площадь деревни — 165 гектаров<sup>[2]</sup>.

## Население [ править | править код ]

Численность населения		
2002 <sup>[3]</sup>	2007 <sup>[2]</sup>	2010 <sup>[1]</sup>
627	<span>↗</span> 727	<span>↘</span> 602

Деревня

### Евсино

54°25′00″ с. ш. 83°19′30″ в. д.﻿ Н﻿Г﻿Я﻿О

<b>Страна</b>	<span><span></span><span> </span></span> Россия
<b>Субъект Федерации</b>	Новосибирская область
<b>Муниципальный район</b>	Искитимский
<b>Сельское поселение</b>	Шибковский сельсовет

#### История и география

<b>Площадь</b>	1,65 км²
<b>Часовой пояс</b>	UTC+7:00

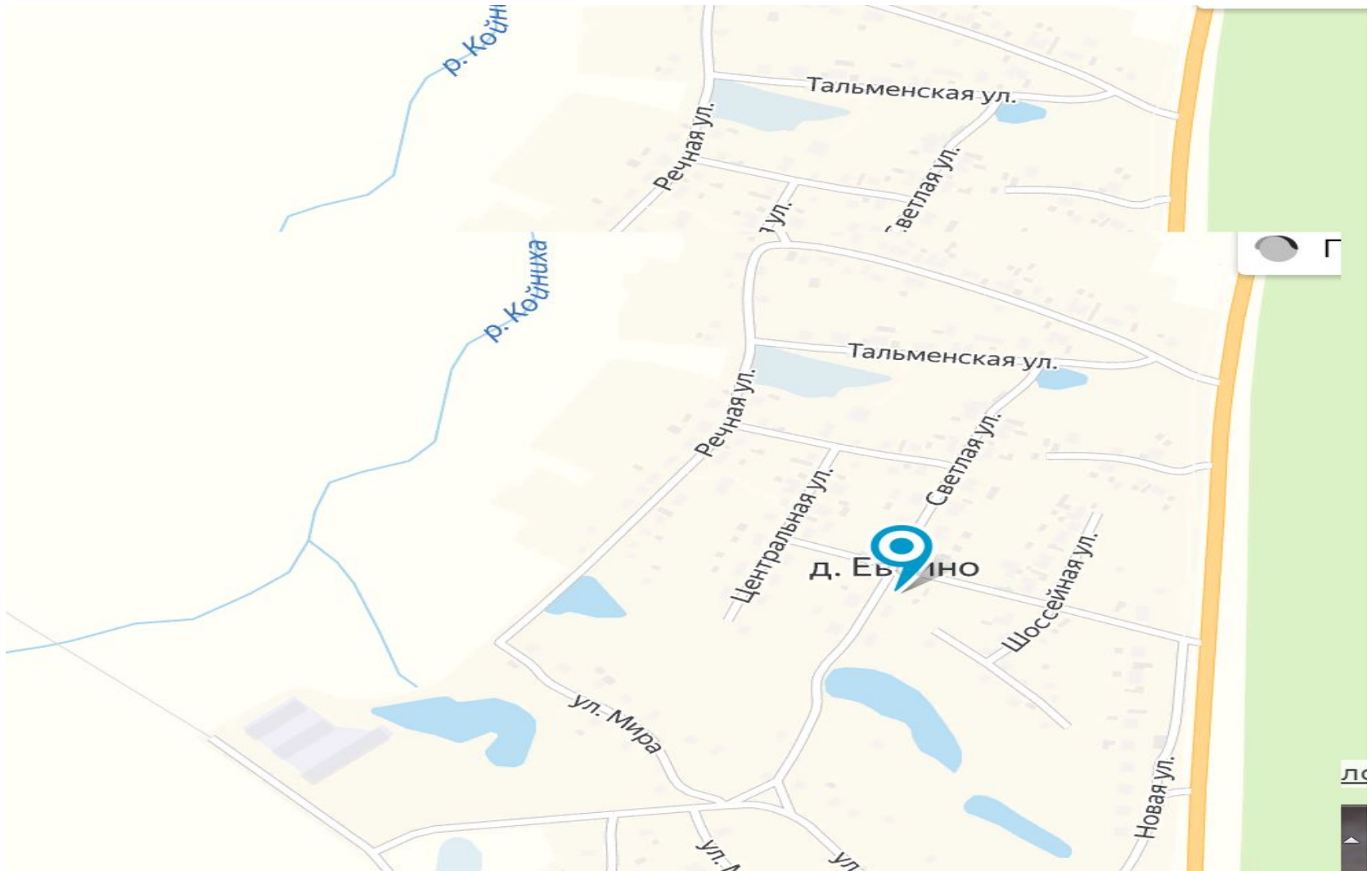
#### Население

<b>Население</b>	<span>↘</span> 602 <sup>[1]</sup> человека (2010)
<b>Плотность</b>	364,85 чел./км²

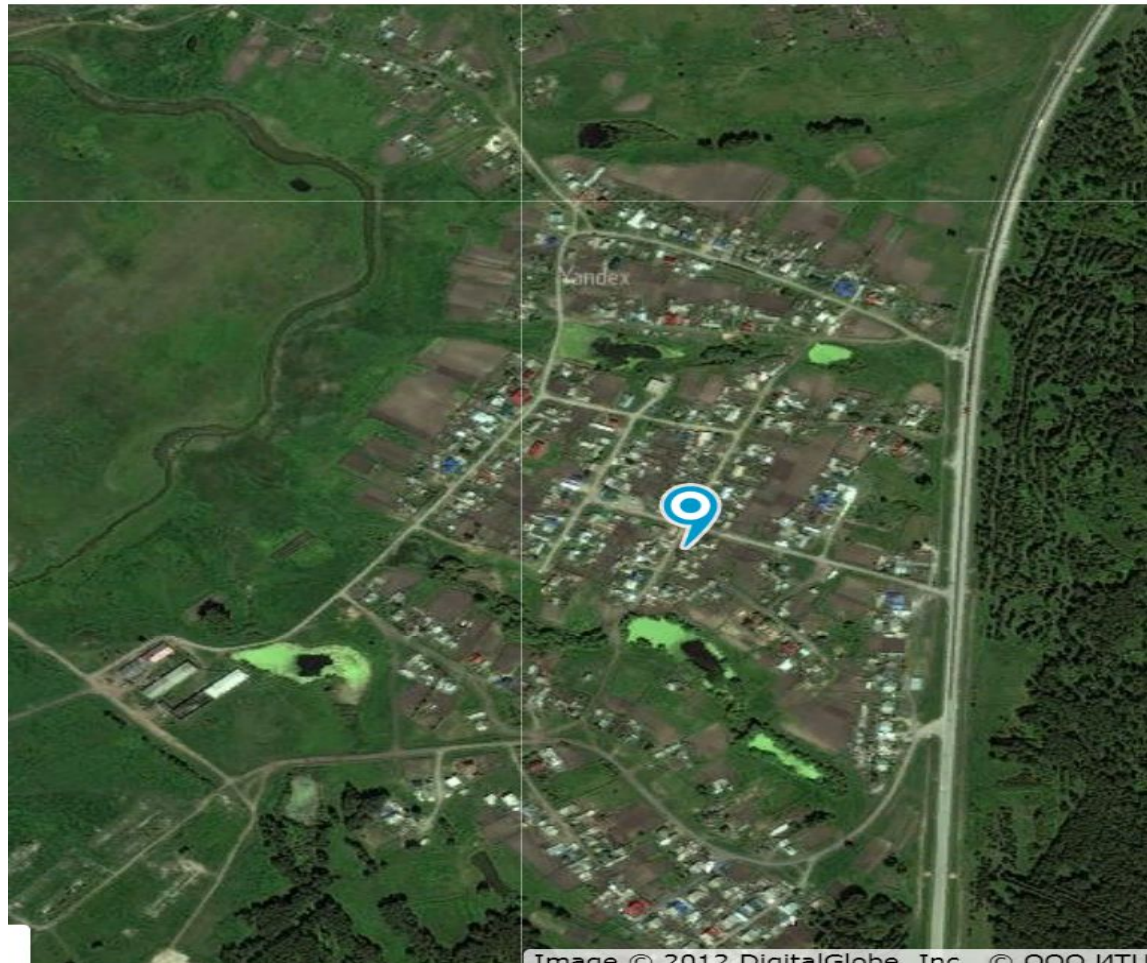
#### Цифровые идентификаторы

<b>Почтовый индекс</b>	633220
<b>Код ОКАТО</b>	50215840002 <span><span>↗</span></span>
<b>Код ОКТМО</b>	50615440106 <span><span>↗</span></span>

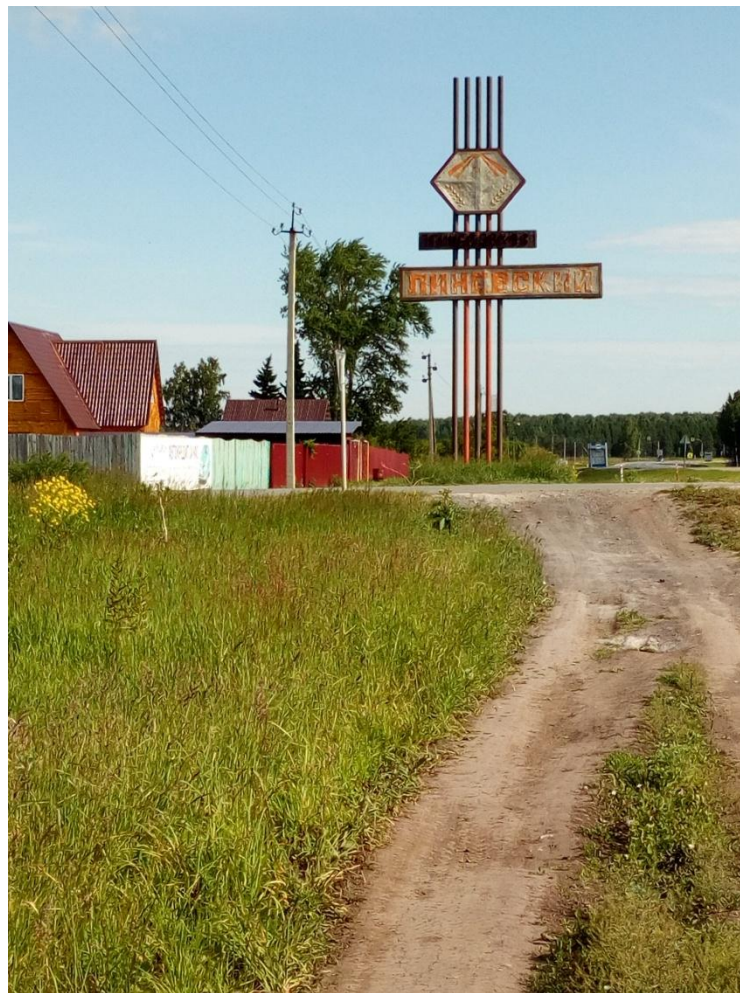
# Схема д. Евсино



# Так выглядит деревня со спутника



Д. Евсино Искитимского района Новосибирской области была образованна в 1768г..



В Евсино 10 улиц:Новая,Шоссейная,Лазурная,Речная,  
Светлая,Центральная,Лесная,Тальменская,  
Солнечная и ул. Мира

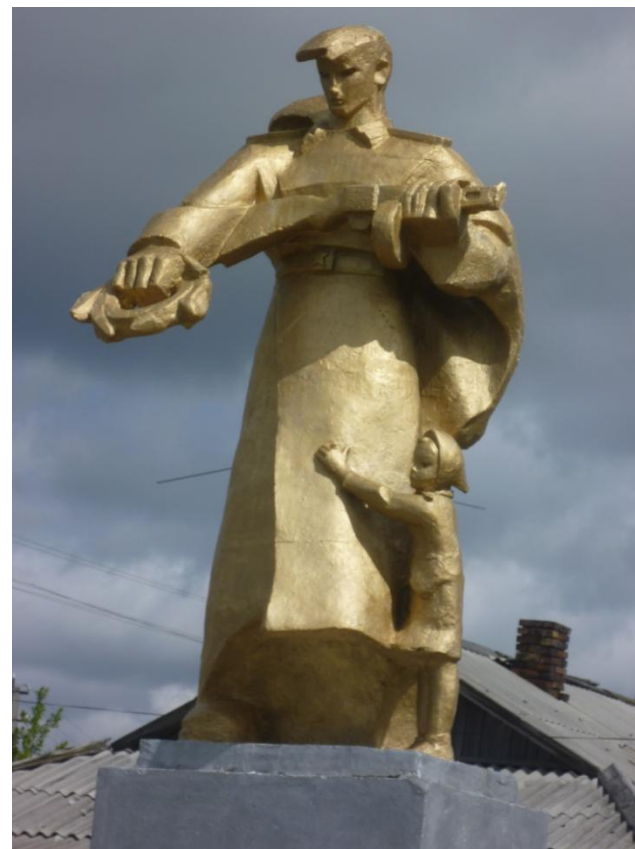


Также в деревне есть центральный водопровод с водонапорной башней и вышки для мобильной СВЯЗИ.





На улице Речная находится дом культуры и памятник воинам погибшим в ВОВ 1941-1945г.г.с плитой памяти, где перечислены по имённо погибшие на войне жители д. Евсино



На улице центральной дом 14 расположены пункт здравоохранения и сельская библиотека



**Сама деревня очень удобна расположена по отношению к инфраструктуре, вблизи к автомагистрали федерального значения Новосибирск-Барнаул и западносибирской ж/д.**



**В деревне для удобства жителей имеются продуктовые и хозяйственные магазины, но также можно выехать в близ лежащие поселки по необходимости на общественном транспорте, который ходит по расписанию. автобусах и газелях**

