



УПРАВЛЕНИЕ ПРОФЕССИОНАЛЬНЫМ РАЗВИТИЕМ ПЕРСОНАЛА БДОУ «ЦЕНТР РАЗВИТИЯ РЕБЕНКА - ДЕТСКИЙ САД № 345»

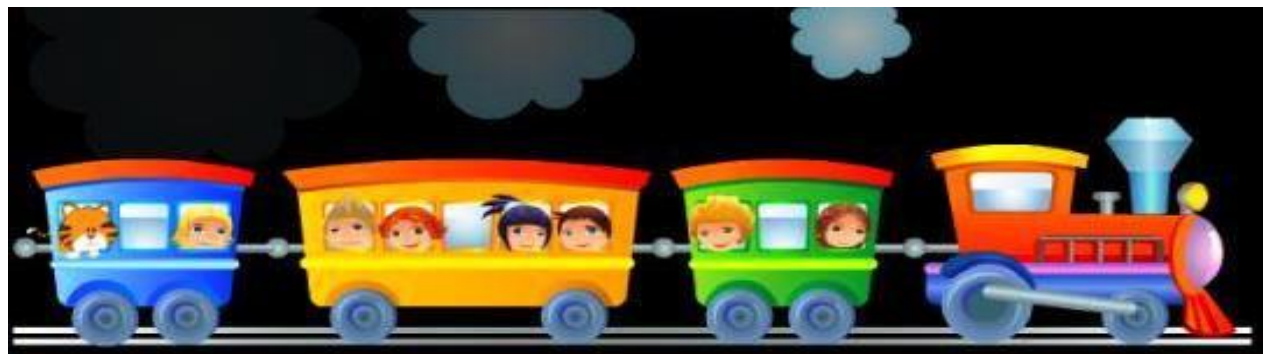
ВЫПОЛНИЛ:

СТУДЕНТ ГРУППЫ УПЗС-14

ЗАОЧНОЙ ФОРМЫ ОБУЧЕНИЯ

ДИМИТРИУК ЕКАТЕРИНА НИКОЛАЕВНА

ПРЕДМЕТ И ОБЪЕКТ ИССЛЕДОВАНИЯ



ОБЪЕКТОМ ИССЛЕДОВАНИЯ ЯВЛЯЕТСЯ СИСТЕМА УПРАВЛЕНИЯ РАЗВИТИЕМ ПЕРСОНАЛА.

ПРЕДМЕТОМ ИССЛЕДОВАНИЯ – ТЕХНОЛОГИИ УПРАВЛЕНИЯ ПРОФЕССИОНАЛЬНЫМ РАЗВИТИЕМ ПЕРСОНАЛА В БДОУ Г. ОМСКА «ЦРР ДЕТСКИЙ САД № 345».



ЦЕЛЬЮ ИССЛЕДОВАНИЯ ВЫПУСКНОЙ
КВАЛИФИКАЦИОННОЙ РАБОТЫ ЯВЛЯЕТСЯ
СОВЕРШЕНСТВОВАНИЕ УПРАВЛЕНИЯ
ПРОФЕССИОНАЛЬНЫМ РАЗВИТИЕМ
ПЕРСОНАЛА БДОУ Г. ОМСКА «ЦРР - ДЕТСКИЙ
САД № 345».

ПОСТАВЛЕННЫЕ ЗАДАЧИ

1. Раскрыть теоретические аспекты управления персональным развитием персонала в учреждении.
2. Провести анализ управления профессионального развития персонала на базе образовательного учреждения БДОУ г. Омска «ЦРР - Детский сад № 345».
3. Предложить мероприятия по совершенствованию управления профессиональным развитием персонала и оценить их эффективность.

ХАРАКТЕРИСТИКА

Наименование Учреждения:

Полное наименование: бюджетное дошкольное образовательное учреждение города Омска «Центр развития ребёнка – детский сад № 345».

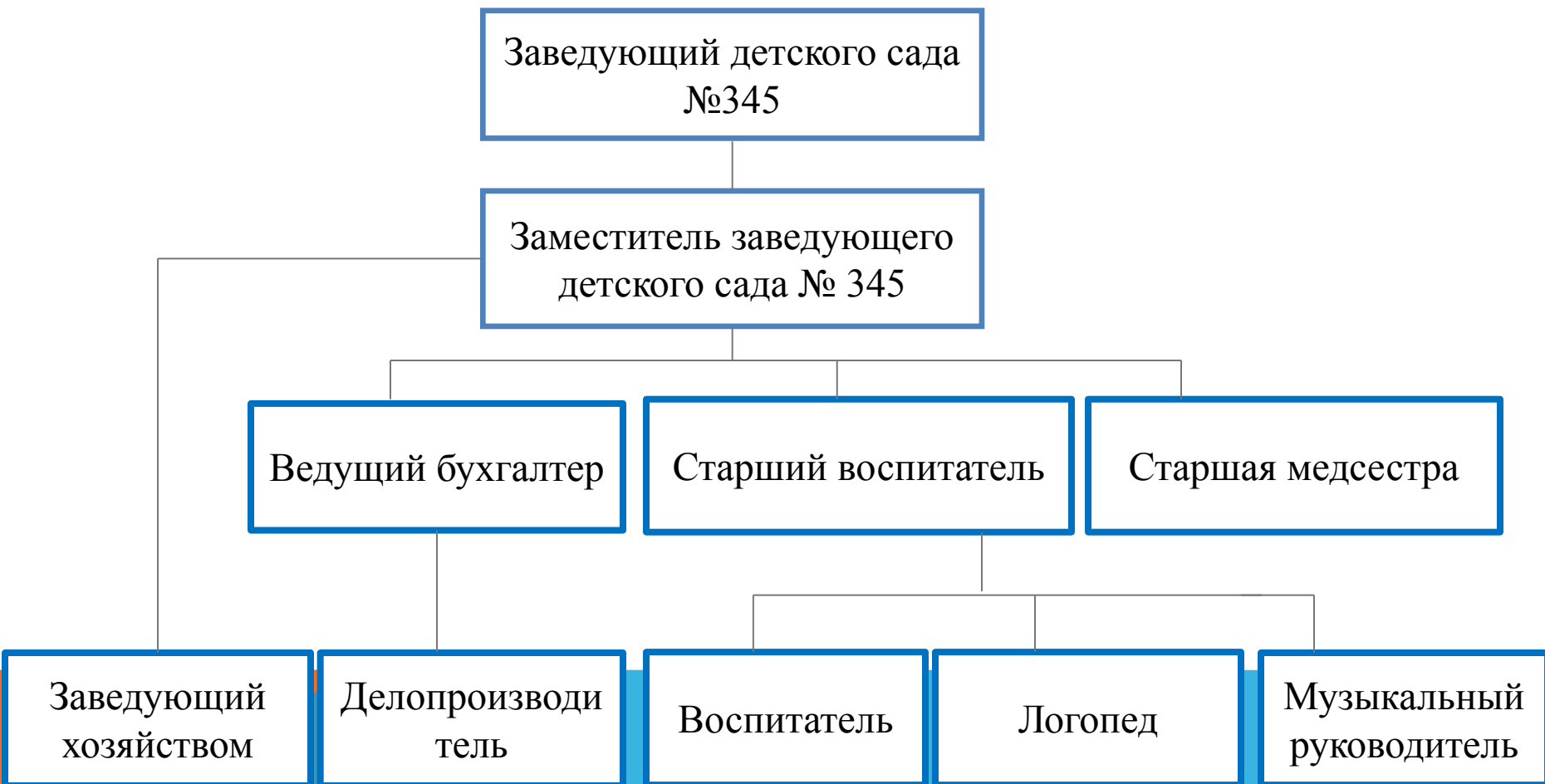
Сокращённое наименование: БДОУ г. Омска «Центр развития ребёнка – детский сад № 345».

Местонахождение Учреждения:

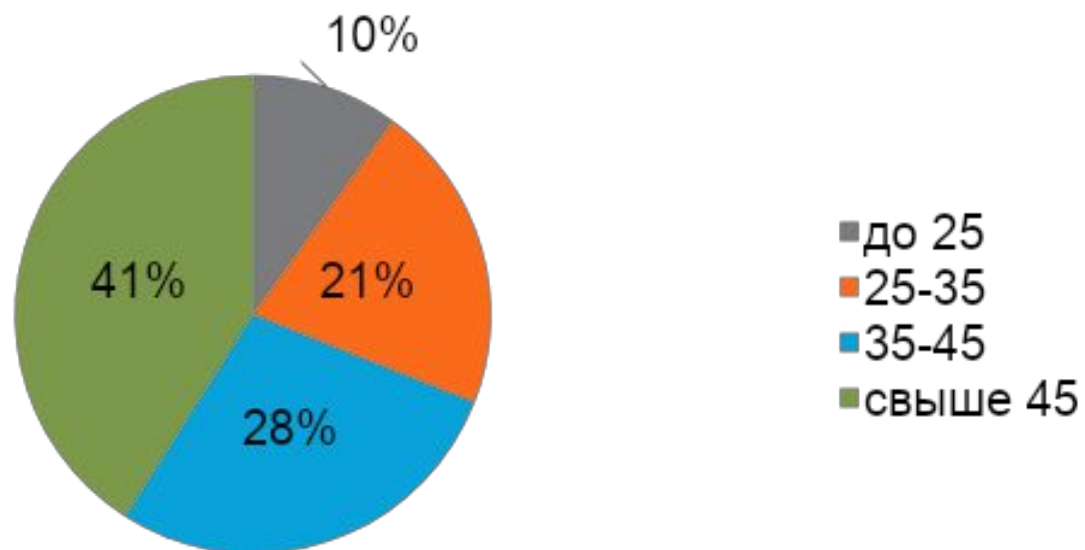
Российская Федерация, 644045, город Омск, улица Химиков, дом 12, кор.1.



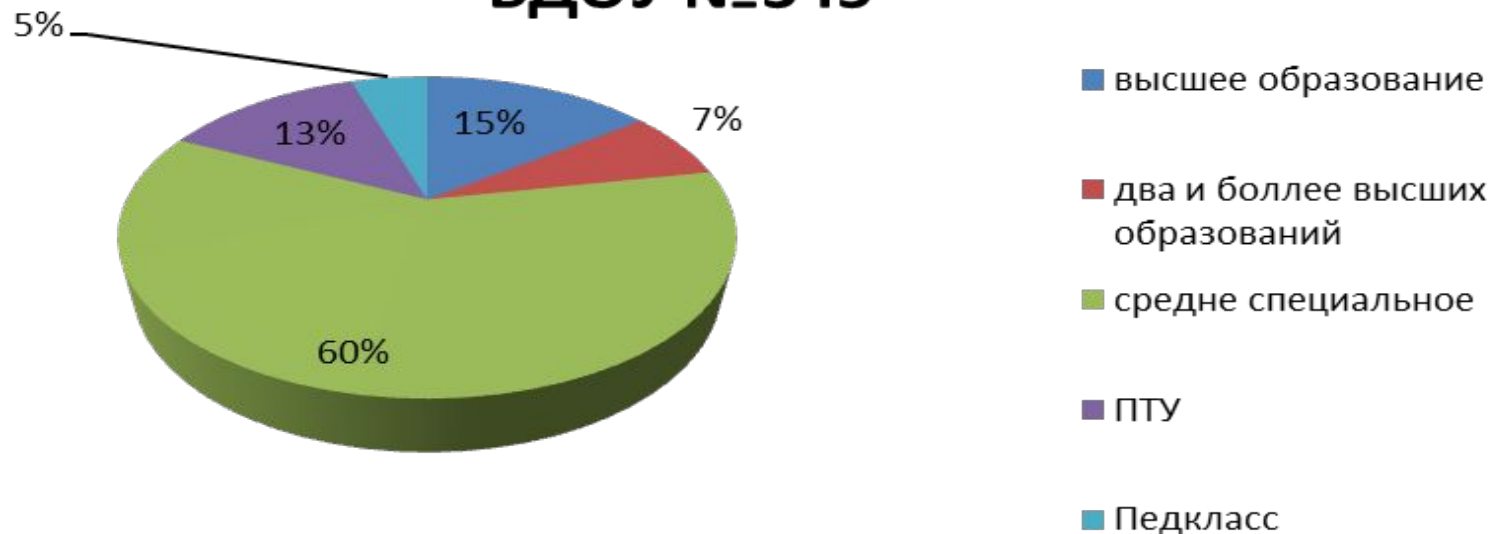
Организационная структура БДОУ «Центр развития ребёнка – детский сад №345»



Возрастной состав педагогов в БДОУ 345

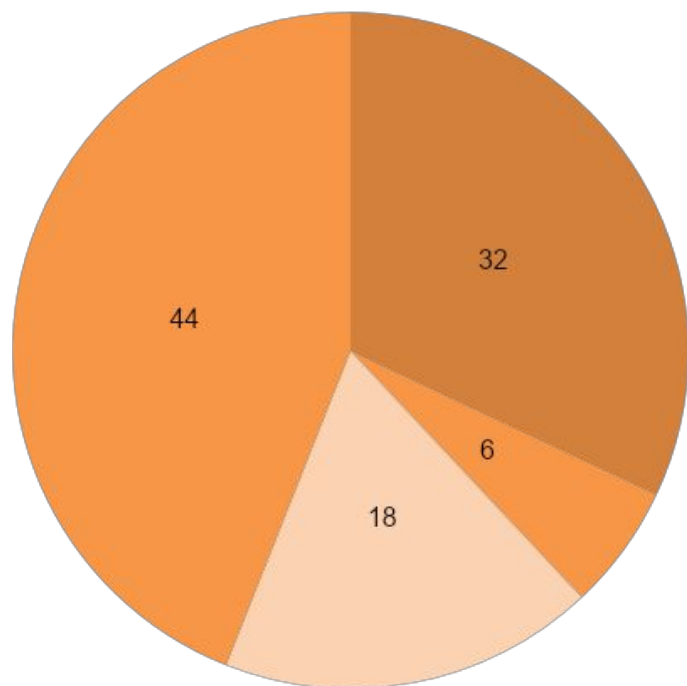


Уровень образования педагогов в БДОУ №345



В данном учреждении всего 15 % с высшем образованием бакалавра, 7% имеет два и более образования, 60% средне специальное образования (колледж, техникум), 13% педагоги старше 50 лет имеют образование ПТУ, а также 5% обучались в подклассе при школе №18- отсутствие системы мероприятий по отбору и формированию резерва руководящих кадров

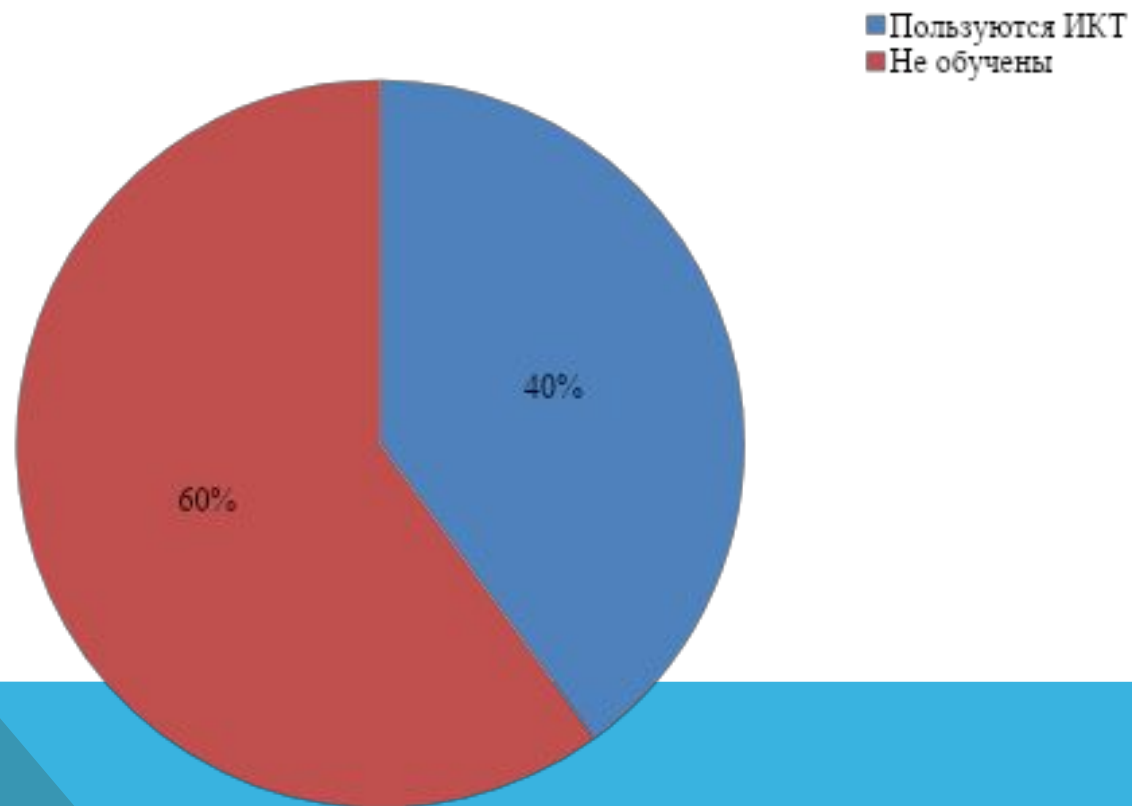
УМЕНИЕ РАБОТАТЬ НА ПЕРСОНАЛЬНОМ КОМПЬЮТЕРЕ ПЕРСОНАЛА



Педагоги Учреждения слабо владеют навыками работы на компьютере:

- набирают текст – 32%;
- создают мультимедийные презентации – 6%;
- работают в поисковой системе Яндекс, но затрудняются скачивать информацию – 18%;
- общаются в социальных сетях 44– %.

Использование ИКТ в деятельности педагогов детском саду №345



Проблемы, выявленные в БДОУ «Центр развития ребёнка - детский сад № 345» по результатам проведенного исследования:

- не разработано Положение «О профессиональном развитии и обучении персонала БДОУ г. Омска «Центр развития ребёнка - детский сад № 345»
- не разработано Положение о «Педагоге-инноваторе».
- в учреждении отсутствует Положение о самообразовании педагога.
- не составляются индивидуальные планы профессионального развития педагогов.
- слабо используются ИКТ в деятельности педагога.

РЕКОМЕНДАЦИИ ПО УСТРАНЕНИЮ ПРОБЛЕМ, ВЫЯВЛЕННЫХ В РЕЗУЛЬТАТЕ АНАЛИЗА

- Разработано Положение «О профессиональном развитии и обучении персонала БДОУ г. Омска «Центр развития ребёнка - детский сад № 345»
- Разработано Положение о «Педагоге-инноваторе»
- Разработано Положение о самообразовании педагога
- предлагается организовать ежегодный конкурс «Педагогические лабиринты»
- Повысить квалификацию педагогов на специализированных курсах.
- Приобрести интерактивную доску
- Организовать занятия с педагогическим коллективом по ИКТ

РАСЧЁТ ОБЩИХ ЗАТРАТ НА РЕАЛИЗАЦИЮ

Рекомендация	Сумма, тыс. руб.
Конкурс "Педагогические лабиринты"	6000
Затраты на реализацию конкурса (дипломы, сертификаты, денеж. конверты, цветы)	3000
Курсы повышения квалификации педагогов	12,500
Интерактивная доска SMART Board SB480	46 700
ИТОГО:	68 200

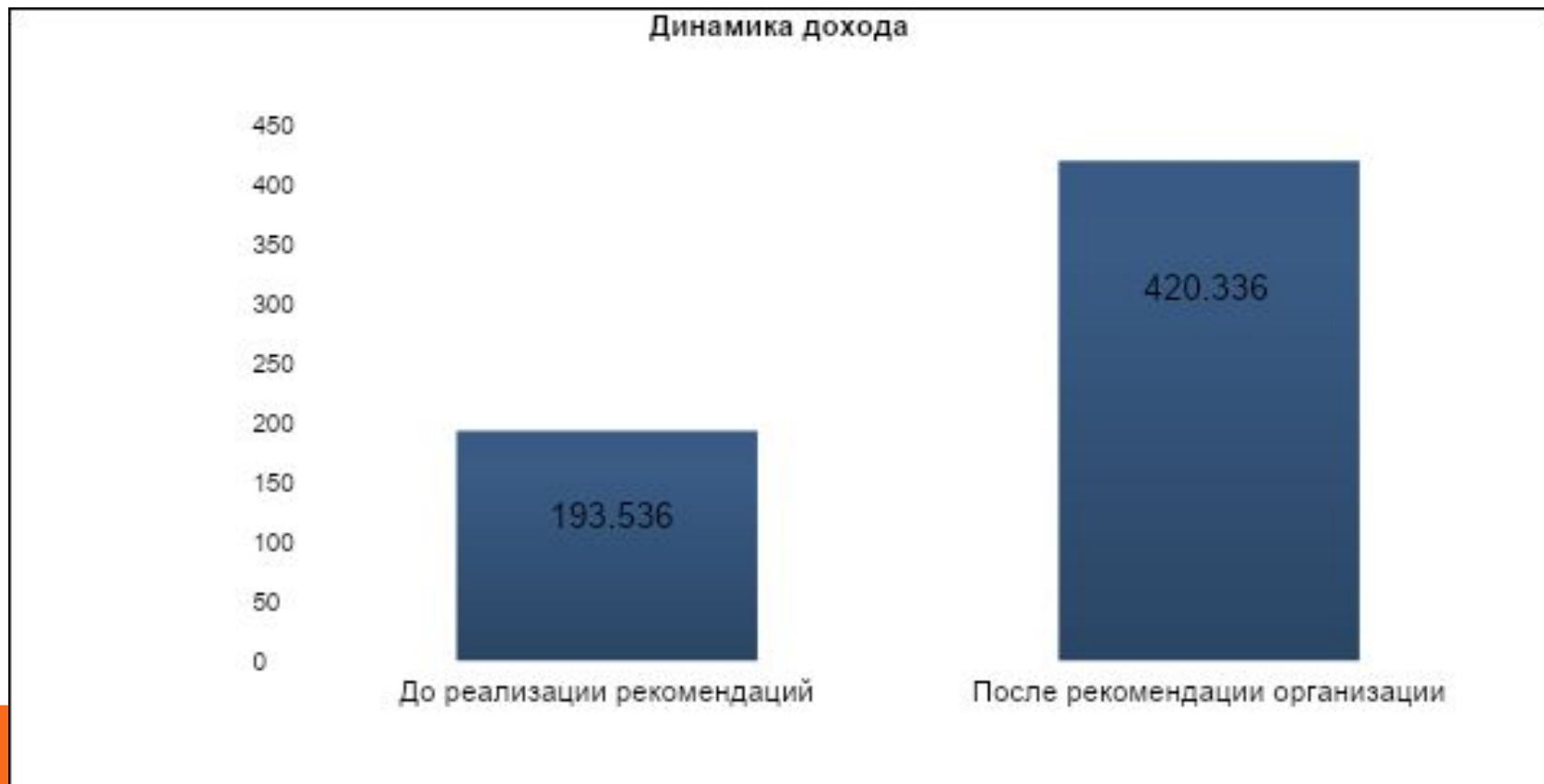
РАСЧЁТ ГОДОВОГО ДОХОДА УЧРЕЖДЕНИЯ ОТ ОКАЗАНИЯ ДОПОЛНИТЕЛЬНЫХ ПЛАТНЫХ УСЛУГ.

№	Показатель	Значение
1.	Количество кружков	8
2.	Количество детей в одном кружке	До 10чел.
3.	Ежемесячная родительская плата.	960 тыс.
4.	Годовой доход от оказания дополнительных услуг.	691,200
5.	Годовые расходы на оплату труда.	345,600
6.	Годовые расходы на страховые взносы, тыс. руб.	103,680
7.	Годовой ИТОГ.	241,920

РАСЧЁТ ДОХОДА ОТ ОРГАНИЗАЦИИ КРУЖКА С ИНТЕРАКТИВНОЙ ДОСКОЙ

№	Показатель	Значение
1	Количество детей	60 чел.
2	Ежемесячная родительская плата	1200 руб.
3	Годовой доход от кружка с интерактивной доской.	648,000
4	Годовые расходы на оплату труда.	324,000
5	Годовые расходы на страховые взносы.	97,200
6	Годовой ИТОГ.	226,800

ДИНАМИКА ДОХОДА УЧРЕЖДЕНИЯ В РЕЗУЛЬТАТЕ РЕАЛИЗАЦИИ ПРЕДЛОЖЕННЫХ РЕКОМЕНДАЦИЙ



РАСЧЁТ СРОКА ОКУПАЕМОСТИ ЗАТРАТ НА РЕАЛИЗАЦИЮ ПРЕДЛОЖЕННЫХ РЕКОМЕНДАЦИЙ

№	Показатель	Значение
1	Затраты на рекомендации.	68,200
.		
2	Прирост дохода от дополнительных услуг.	226,800
.		
3	Срок окупаемости затрат.	2,5 месяца
.		

СОЦИАЛЬНАЯ ЭФФЕКТИВНОСТЬ

Реализация данных рекомендаций позволит не только повысить профессиональный уровень педагогического состава и улучшить качество образовательных услуг, предоставляемых Учреждением, но и увеличит на 226 800 руб. его доход, получаемый от оказания дополнительных услуг. Срок окупаемости затрат 2,5 месяца.

Каких можно добиться результатов в итоге реализации комплекса мероприятий?

- 1) Сформируется активная позиция педагога во всех процессах не только на уровне Учреждения, но и на уровне методической работы города.
- 2) Расширятся профессиональные интересы, способствующие развитию поисково-творческой деятельности, принятию оптимальных решений, проявлению инициативы, росту потребности в повышении квалификации, самостоятельности и взаимодоверия.
- 3) Все педагоги овладеют информационно-коммуникационными технологиями, активно будут использовать медиа-ресурсы в организации образовательной деятельности с дошкольниками.
- 4) Повысится уровень корпоративной культуры.

Спасибо за внимание!

