

Граўжышкі і
Ваколіцы



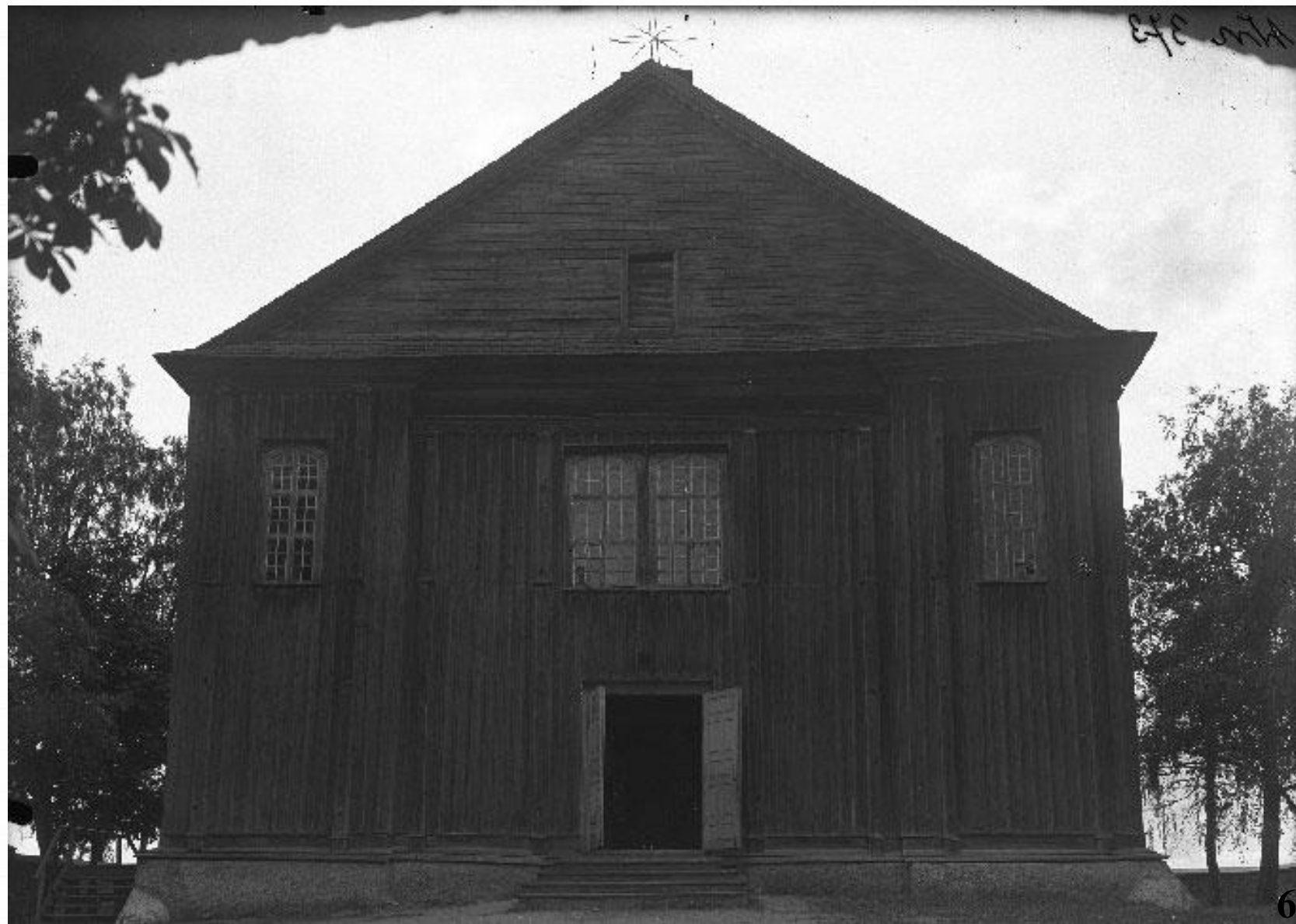


АШМЯТСКІ
ВЕЧІК





Касцёл (1930-я гг.)





Граўжышкоўцы (30-я гг. XX ст.)



Будынак школы (канец 1930-х гг.



Граўжышкоўцы (30-я гг. XX ст.)



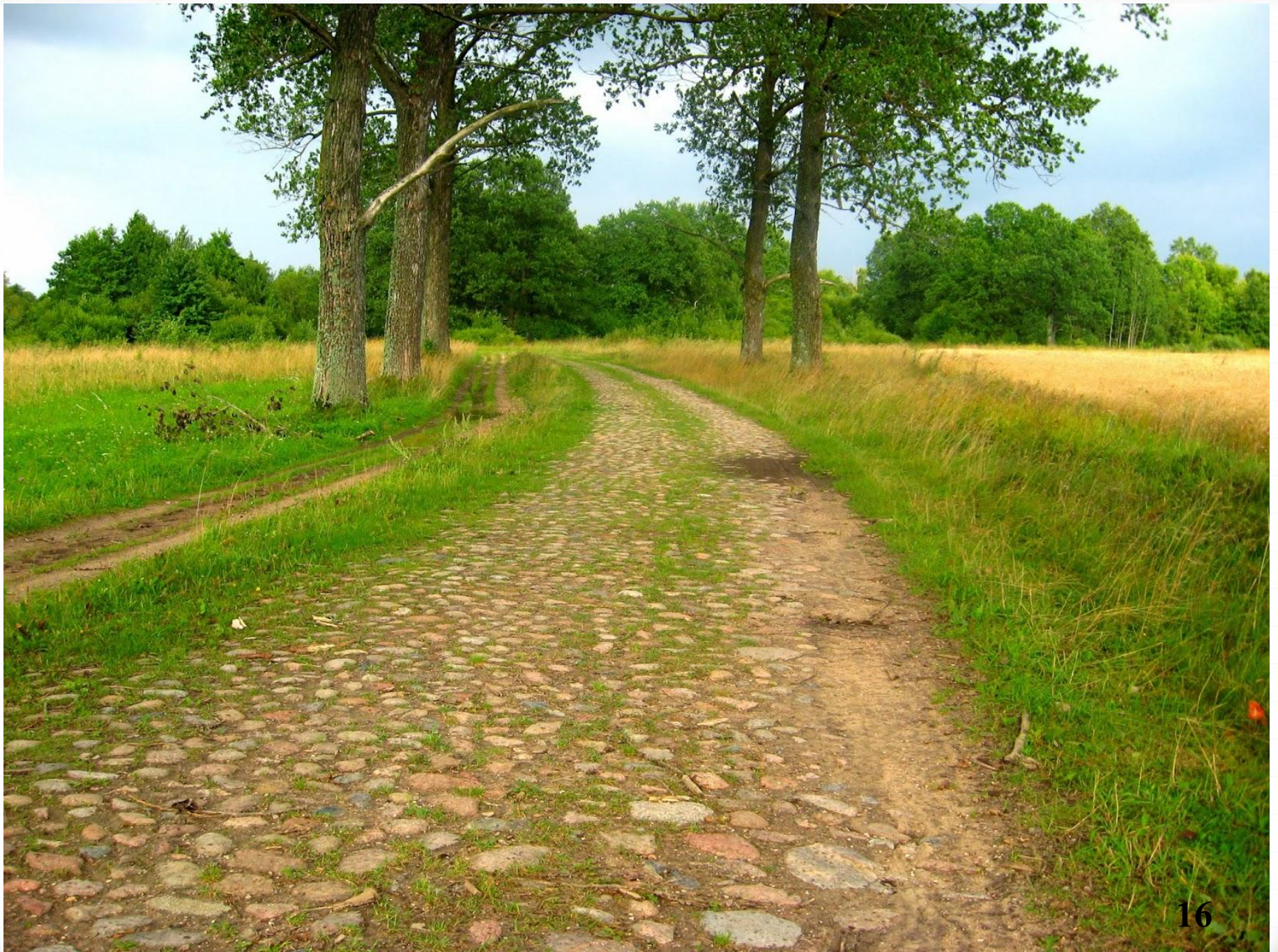






















Касцёл святых
апосталаў Пятра і
Паўла

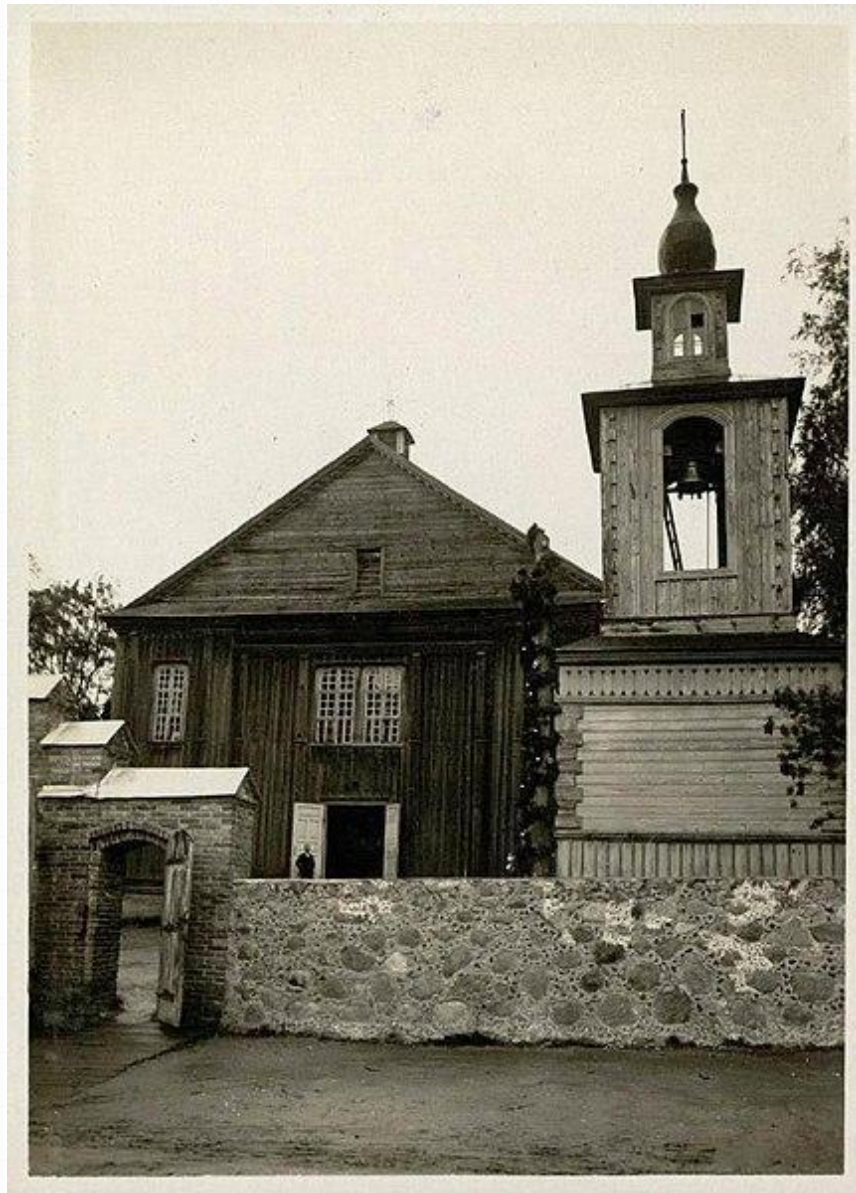
Граўжышкі 1901-1915 гг.



Граўжышкі 1901-1915 гг.



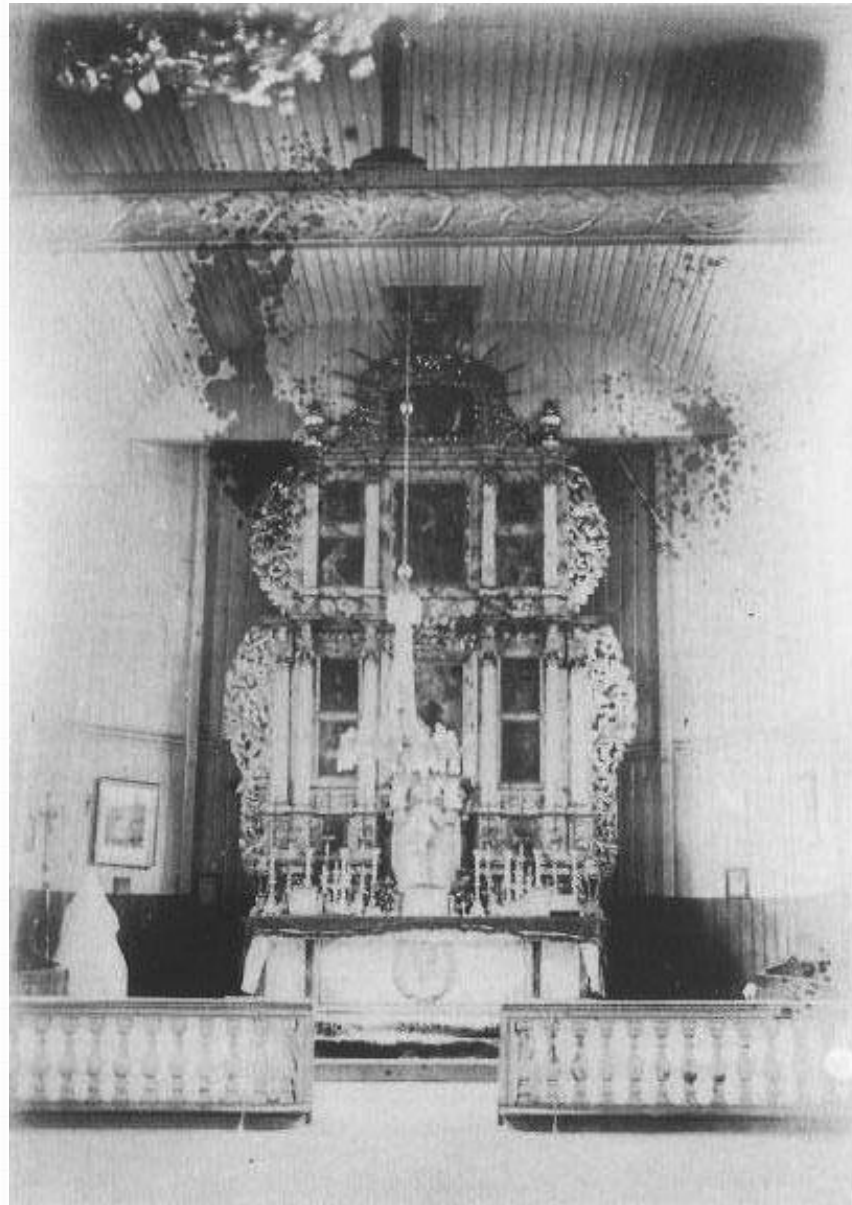
Граўжышкі 1930-я гг.



Граўжышкі 1930-я гг.



Убранства касцёла 1930-я гг.



Абраз Маці Божай Ружанцовай



**CUDOWNY OBRAZ MATKI BOSKIEJ
RÓŻAŃCOWEJ, ZNAJDUJĄCY SIĘ
W KOŚCIELE GRAUŻYSKIM**

*Królowo Różańca świętego
módl się za nami.
Abyśmy się stali godnymi
obietnic Chrystusowych.*

Pamiętaj, o najdobrotliwsza Panno Maryjo, iż od wieków nie słyszano, aby ktokolwiek, uciekający się pod Twoją obronę, błagający o Twoją pomoc i zebrzący Twego wstawiennictwa, został od Ciebie opuszczonym. Tą ufnością ożywiony, o Panno nad pannami, o Matko, do Ciebie biegnę, do Ciebie przychodzę, jako grzesznik płaczący stawam przed Tobą. Nie chciej Matko Słowa Wcielonego gardzić słowami mojemu, ale usłysz je łaskawie i wysłuchaj. Amen.

(300 dni odpustu).

NIHIL OBSTAT.

Vilnae, d. 10-IX 1929 anno.
L. Żebrowski, Librorum censor.

IMPRIMATUR.

Vilnae, d. 12-IX 1929 a. № 3737.
† Romualdus, Archieppus Vilnensis.
A. Sawicki, Cancellarius.

Убранства касцёла 1930-я гг.



Граўжышкі 1930-я гг.



Граўжышкі 1930-я гг.



Рэшткі сцен 2004 г.



Пляц былога касцёла (верасень 2009 г.)



Пляц былога касцёла (2015 г.)



Капліца, пабудаваная ў 1991 г.



Касцёл на месцы капліцы



Званіца



Званіца



Помнікі археалогіі
і не толькі

Курганны могільнік в. Клявіца





Гарадзішча в. Шчапанавічы



Пахаванне Першай сусветнай вайны в. Доржы



Пахаванне Першай сусветнай вайны в. Доржы



Пахаванне Першай сусветнай вайны в. Доржы



Пахаванне Першай сусветнай вайны в. Доржы

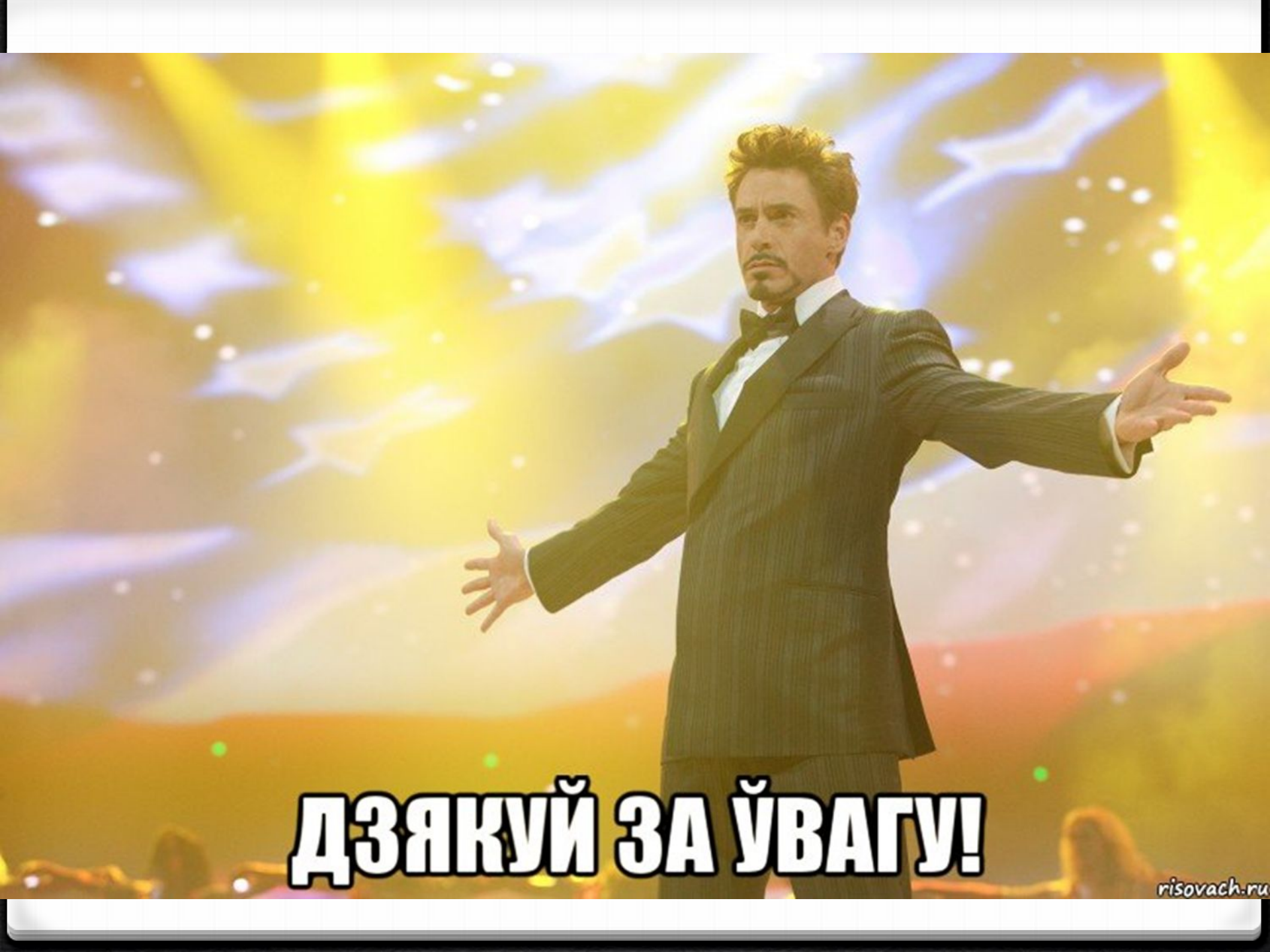


Пункт дугі Струвэ каля в. Лойці



Пункт дугі Струвэ каля в. Лойці





ДЗЯКУЙ ЗА ЎВАГУ!