

# РУКОВОДСТВО ПО ПРОДУКЦИИ ORIFLAME

---

Екатерина Сизова

# ЛИЦО



Компания Орифлэйм выпускает разнообразную продукцию по уходу за лицом, формула каждого средства разрабатывается с учетом типа кожи, ее чувствительности и возраста. Почему необходимо выбирать средства ухода, соответствующие возрасту?

Чтобы понять, какие средства выбирать, важно рассмотреть строение кожи: она состоит из дермы, эпидермиса и подкожной жировой основы. Поверхностный слой – эпидермис – состоит из клеток, которые непрерывно делятся и, по мере роста постепенно продвигаясь к поверхности кожи, отмирают. При соприкосновении с одеждой, во время очищающих, водных процедур эти отмершие клетки отшелушиваются, уступая место новым.

Благодаря такому непрерывному процессу обновления клеток сохраняется целостность кожного покрова и обеспечивается одна из основных его функций – защитная.

В молодом возрасте процесс преобразования клеток эпидермиса занимает приблизительно 20–40 дней, после 25 лет этот процесс постепенно начинает замедляться, и к 40 годам его продолжительность может составлять до 40–60 дней. С возрастом происходят и другие нежелательные изменения: кожа теряет влагу, нарушается структура коллагеновых и эластиновых волокон дермы, уменьшается их количество.

Кожа теряет способность эффективно защищаться от негативного воздействия окружающей среды, уменьшается ее упругость, эластичность, появляются морщины.

Основными функциями, которые выполняют косметические средства, предназначенные для косметического ухода за кожей после 25 лет, являются:

- восстановление скорости регенерации (обновления) клеток кожи. Эту функцию выполняет, например, витамин А и фруктовые кислоты;
- интенсивное увлажнение кожи, которое

происходит благодаря использованию увлажняющих компонентов продолжительного действия, таких как растительные ДНК и соль гиалуроновой кислоты;

- увеличение синтеза коллагеновых и эластиновых волокон. Такое действие оказывают витамины С и А, экстракт дрожжей, молочная и гликолевая кислоты, а также стволовые клетки растений. Для максимального эффекта мы сочетаем натуральные ингредиенты с инновационными технологиями.

Следует обратить внимание на то, что использование косметических средств с сильными активными компонентами для молодой кожи до 25 лет является крайне нежелательным.

Еще одним важным критерием правильного подбора средства по уходу за лицом является определение типа кожи.

Различают 4 основных типа кожи: нормальная, сухая, жирная и комбинированная.

## Нормальная кожа

Характеризуется нормальным салоотделением, такая кожа эластична, имеет красивый естественный блеск, упругая, гладкая, не имеет морщин и расширенных пор, на ощупь бархатисто-шелковистая, она хорошо переносит умывание водой и неблагоприятные метеорологические факторы (ветер, мороз, жару).

## Жирная кожа

Основные характеристики этого типа кожи: постоянный жирный блеск, расширенные поры, периодически – воспаления и комедоны, достав-



ляющие своей хозяйке много неприятных минут. Это может быть особенно ярко выражено в период гормональных перестроек у подростков.

Но есть у жирной кожи и свои преимущества: защитная липидная пленка препятствует любому воздействию внешней среды и предохраняет кожу от потери влаги, поэтому жирная кожа максимально долго остается гладкой и эластичной. Как правило, морщины на ней начинают появляться только после 40 лет.

Основное правило в уходе за этим типом кожи – качественное очищение и регулярный комплексный уход.

## Сухая кожа

Сухость кожи вызывается обезвоживанием и недостаточной активностью сальных желез. Такой коже присуще ощущение стянутости, слабая эластичность, покраснения на щеках и подбородке. На сухой коже реже, чем на жирной, появляются воспаления и высыпания, но она легче растрескивается и грубеет, особенно на солнце. При регулярном недостаточном уходе, особенно при недостаточной защите от внешних стрессовых факторов, на коже этого типа рано появляются мелкие сетчатые, а затем и глубокие морщины.

В уходе за сухой кожей главное – достаточное увлажнение, питание, эффективная защита.

## Комбинированная кожа

Сочетание нормальных или сухих (скулы, щеки, кожа вокруг глаз) и жирных (лоб, нос, подбородок) участков позволяет определить тип кожи как комбинированной.

Кроме основных типов, выделяют так называемую проблемную кожу и кожу чувствительную.

## Состояние кожи

Помимо 4 типов кожи косметологи могут характеризовать кожу как чувствительную. Чувствительная кожа – это состояние, в котором может быть кожа любого типа: как жирная и комбинированная, так и сухая.

В таком состоянии кожа очень восприимчива к раздражающему действию различных факторов, на которые она реагирует покраснением, зудом, шелушением.

Для клиентов с чувствительной кожей идеальными будут средства, не содержащие спирт, с минимальным содержанием красителей и ароматических добавок, средства, которые проходят специальные дерматологические тесты.

## КОМПЛЕКСНЫЙ УХОД

Система ежедневного ухода построена таким образом, что каждый шаг идеально дополняет предыдущий. Выполняя все 4 шага программы и затрачивая всего по 2 минуты утром и вечером, возможно достичь максимальных результатов.

### ЭТАП 1. ОЧИЩЕНИЕ

Как правило, уход за кожей лица начинается с очищения и тонизирования. Очищающие средства удаляют с поверхности кожи макияж и загрязнения, а тоник освежает, успокаивает кожу, восстанавливая кислотно-щелочной баланс. Кроме того, некоторые активные вещества, входящие в состав тоника, усиливают действие сывороток и кремов. Процедуру очищения и тонизирования необходимо проводить два раза в день, утром и вечером.

### ЭТАП 2. УХОД ЗА КОЖЕЙ ВЕК

Уход за кожей век обязателен с 20–25 лет. Без надлежащего ухода появляются темные круги под глазами, припухлости и ранние морщины. Средства для кожи век обладают мягкой текстурой, а ингредиенты подобраны таким образом, чтобы улучшалось кровообращение, выравнивались морщинки, исчезали темные круги. Эти продукты необходимо использовать два раза в день. Наносите небольшое количество средства на кожу век мягкими массажными движениями.

### ЭТАП 3. АКТИВАТОР

Активация всех процессов в коже осуществляется с помощью сывороток, они же используются для максимального проникновения дневного и ночного крема. Обычно сыворотки несут в себе много функций, например, увлажнение, восстановление, усиление действия ночного и дневного крема. Сыворотка используется два раза в день, утром и вечером, перед нанесением дневного или ночного крема.

### ЭТАП 4. ОСНОВНОЙ УХОД

Увлажнение и использование дневного и ночного средства – это самый последний и очень важный этап в уходе. Все необходимые для кожи ингредиенты находятся в кремах. Дневной крем увлажняет, защищает от воздействия ультрафиолета, витаминизирует кожу. Ночной крем обладает мощным восстанавливающим и питательным действием. Только постоянное и ежедневное использование кремов приводит к максимальному результату: сияющей и молодой коже.



## ДОПОЛНИТЕЛЬНЫЙ УХОД

### МАСКИ

Косметическая маска является эффективным средством ухода, дающим моментальный положительный эффект. В зависимости от состава маски очищают кожу, стимулируют обменные процессы, поддерживают оптимальный уровень влаги, регулируют выделение кожного секрета, насыщают кожу витаминами.

**Применение:** используйте маски 1–2 раза в неделю на этапе между очищением и тонизированием, не позже чем за три часа до выхода на улицу. Нанесите маску на очищенную кожу, исключая область вокруг глаз, через 7–10 минут смойте водой. Пленочную маску снимите снизу вверх после высыхания. Протрите кожу тоником. Во время процедуры не рекомендуется разговаривать или улыбаться. Мимические мышцы лица должны быть расслаблены и неподвижны.



### АППАРАТ ДЛЯ ОЧИЩЕНИЯ КОЖИ ЛИЦА SKINPRO (27740)

Воздействует нежно, не повреждая кожу. Глубоко очищает и массирует кожу, отшелушивает омертвевшие клетки, удаляет макияж, загрязнения и кожное сало более эффективно, чем умывание традиционным способом. Кожа заметно разглаживается, ее тон выравнивается, цвет лица становится более здоровым и сияющим. 2-скоростной режим вращения. Мягкая насадка-щетка, подставка, чехол, батарейки и инструкция по применению входят в комплект. Используйте вместе с очищающим средством.



### СМЕННЫЕ НАСАДКИ-ЩЕТКИ SKINPRO ДЛЯ НОРМАЛЬНОЙ ИЛИ ЧУВСТВИТЕЛЬНОЙ КОЖИ (27968)

Насадка для нормальной/чувствительной кожи — это коническая щеточка с мягкими ворсинками особой формы, специально адаптированная для кожи лица. Обеспечивает непревзойденную очистку. В комплекте 2 штуки.



## Уход за кожей лица

Вот уже более 50 лет Орифлэйм занимает лидирующую позицию в области исследований и разработки средств для ухода за кожей. Все наши бренды сочетают новейшие научные достижения с лучшими натуральными ингредиентами и преследуют одну цель – продлить красоту, здоровье и молодость вашей кожи.



**ХОЛМИ ГРЕНФЕЛЛ**  
Эксперт-консультант по уходу за кожей

- Более 30 лет работы в косметической индустрии.
- Член комиссии ЕС по контролю качества товаров.

**АЛЕН МАВОН**  
Директор Института исследования кожи Орифлэйм

- 20 лет работы в косметической индустрии.
- Автор более 40 научных публикаций и запатентованной технологии для продуктов Орифлэйм.

**ЭММА КЕРНИ**  
Научный сотрудник Центра исследований и разработок Орифлэйм

- 6 лет работы в косметической индустрии и 3 года исследований стволовых клеток.
- 5 лет изучения биологии и биоинженерии.

- **БОЛЕЕ 50 ЛЕТ ПЕРЕДОВЫХ ИССЛЕДОВАНИЙ ПО УХОДУ ЗА КОЖЕЙ**
- **ДО 100 КЛИНИЧЕСКИХ И ПОТРЕБИТЕЛЬСКИХ ТЕСТОВ В ГОД**
- **160 УЧЕНЫХ МИРОВОГО УРОВНЯ**
- **7000 ДОБРОВОЛЬЦЕВ, ТЕСТИРУЮЩИХ НАШУ ПРОДУКЦИЮ**

## ЛУЧШЕЕ ОТ НАУКИ С 1967 ГОДА



ПРОФЕССИОНАЛИЗМ. УНИКАЛЬНОСТЬ. ЭФФЕКТИВНОСТЬ

Твоя кожа будет

# МОЛОЖЕ

тебя



Очищение – это необходимый шаг в уходе за лицом, для которого используются два продукта: очищающее средство (молочко, гель-пенка) и тоник. Процедура очищения необходима дважды в день. Вечером, чтобы избавиться от загрязнений и остатков макияжа, а также для восстановления защитного слоя с помощью тоника и подготовки кожи к нанесению сыворотки и ночного крема. Проводя процедуру очищения утром, мы удалим продукты жизнедеятельности кожи за время сна и подготавливаем ее к нанесению сыворотки и дневного крема.

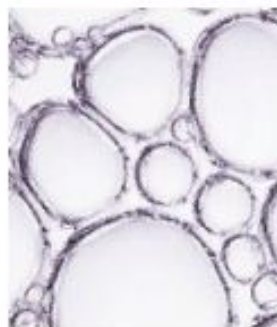
Очищающие и тонизирующие средства, представленные брендом NovAge, обеспечивают деликатный уход за кожей на этапе очищения и имеют ряд преимуществ:

- экономичны в использовании;
- подходят для всех типов кожи с возраста 25 и старше;
- предоставляют возможность выбора текстур очищающих средств и основного действия тонизирующих средств;
- тонизирующие средства не содержат спирт;
- сочетаются с сериями NovAge True Perfection, NovAge Ecollagen, NovAge Ultimate Lift;
- обладают нежным, легким ароматом.

## NOVAGE

Лицо – это ты, а не твой возраст

Рекомендовано  
к использованию  
со всеми сериями  
NOVAGE



32596



### Очищающая гель-пенка NovAge

Гель-пенка для умывания с технологией CellActive. Очищает кожу от макияжа и загрязнений, сохраняет водно-липидный баланс, смягчает, освежает, матирует. Образовывает густую пену. С легким ароматом. 200 мл.

**Применение:** нанести средство на кожу массажными движениями и смыть водой.

32128



### Обновляющий тоник NovAge

Тоник с технологией CellRenew при регулярном использовании помогает регулировать процессы обновления на клеточном уровне, делая кожу сияющей и гладкой. Очищает от загрязнений и остатков макияжа, освежает и смягчает кожу. С легким ароматом. 200 мл.

**Применение:** нанести средство на ватный диск и протереть лицо, избегая кожи вокруг глаз.

32597



### Очищающее молочко NovAge

Густое и насыщенное молочко для умывания с антивозрастным действием на основе технологии NutriPlus. Глубоко очищает и питает, удаляя макияж и загрязнения, освежает и делает кожу мягкой и бархатистой. 200 мл.

**Применение:** нанести молочко на кожу лица с помощью ватного диска легкими массирующими движениями, затем смыть водой.

32742



### Смягчающий тоник NovAge

Нежный освежающий тоник с увлажняющей технологией HydraPlus. Завершает очищение и насыщает кожу влагой, придавая ей свежесть, мягкость, гладкость и здоровое сияние. 200 мл.

**Применение:** нанести на ватный диск и аккуратно протереть им лицо, избегая зоны вокруг глаз.

32214



### Защитный крем для лица SPF 30 NovAge

Крем с гиалуроновой кислотой и активными растительными компонентами, выравнивающими тон кожи, и высокой степенью защиты увлажняет и защищает кожу от фотостарения и пигментных пятен. Легкая, нежирная формула быстро впитывается, смягчая кожу и придавая ей сияние. 30 мл.

**Применение:** утром нанести на кожу, избегая области вокруг глаз.



**NOVAGE**  
true perfection

25+

ДЛЯ ВСЕХ  
ТИПОВ КОЖИ

## NovAge True Perfection

ПРОТИВ ПЕРВЫХ ВОЗРАСТНЫХ ПРИЗНАКОВ

Обновленная серия NovAge True Perfection с улучшенной формулой борется с вредным воздействием окружающей среды и с первыми признаками старения, предотвращая появление морщинок. Клинически доказано, что средства данной серии:

- **Уровень увлажненности повышается на 83%.**
- **Поры менее заметны.**
- **Сияние кожи увеличивается в 11 раз.**

31981



### Крем для совершенства кожи вокруг глаз NovAge True Perfection

Высокоэффективный крем для кожи вокруг глаз с кофеином. При регулярном использовании разглаживает мимические морщины, уменьшает припухлости и темные круги вокруг глаз, придает коже сияние. Шелковистая охлаждающая текстура и удобный роликовый аппликатор обеспечивают равномерное и деликатное нанесение. Без аромата. 15 мл.

**Применение:** аккуратно наносить на область вокруг глаз утром и вечером.

31979



### Сыворотка мгновенного действия для совершенства кожи NovAge True Perfection

Мощная увлажняющая сыворотка с комплексом InstantGlow смягчает кожу, придает ей сияние и при регулярном применении разглаживает мимические морщины. Легкая, быстро впитывающаяся текстура мгновенно улучшает внешний вид кожи. С легким ароматом. 30 мл.

**Применение:** наносить дважды в день на очищенную кожу перед нанесением Дневного и Ночного крема.

В основе NovAge True Perfection лежит экстракт персидской шелковой акации, который обновляет клетки изнутри, минимизируя воздействие вредных факторов и активируя процессы обновления.

Экстракт стволовых клеток ягод асаи ускоряет внутриклеточный метаболизм и защищает клетки от свободных радикалов – одной из основных причин старения кожи.

## NOVAGE TRUE PERFECTION

против первых возрастных признаков

КЛИНИЧЕСКИ ДОКАЗАНО:

**БОРЕТСЯ  
С ПЕРВЫМИ  
ВОЗРАСТНЫМИ  
ПРИЗНАКАМИ\***

\*По результатам клинических испытаний.



28970



### Комплексный уход против первых возрастных признаков NovAge True Perfection

Набор высокоэффективных средств для ухода за кожей на основе экстракта персидской шелковой акации и стволовых клеток ягод асаи. Средства, представленные в наборе, интенсивно увлажняют, очищают, придают коже свежесть и здоровое сияние. Борются с первыми признаками старения. Состав набора: Очищающая гель-пенка (200 мл), Обновляющий тоник (200 мл), Крем для совершенства кожи вокруг глаз (15 мл), Сыворотка мгновенного действия для совершенства кожи (30 мл), Дневной увлажняющий крем для совершенства кожи (50 мл), Ночной обновляющий крем-бальзам для совершенства кожи (50 мл).

31978



### Дневной увлажняющий крем для совершенства кожи NovAge True Perfection

Высокоэффективный дневной крем мгновенно и надолго увлажняет кожу, улучшает и освежает цвет лица, а также со временем сужает поры. Разглаживает мимические морщины. Обладает легким ароматом. 50 мл.

**Применение:** наносить утром после применения сыворотки массажными движениями, избегая области вокруг глаз.

31980



### Ночной обновляющий крем-бальзам для совершенства кожи NovAge True Perfection

При регулярном применении Ночной крем-бальзам мгновенно увлажняет кожу, улучшает цвет лица, сужает поры и разглаживает мимические морщины. Обладает легким ароматом. 50 мл.

**Применение:** перед сном нанести на очищенную кожу, избегая области вокруг глаз.

32105

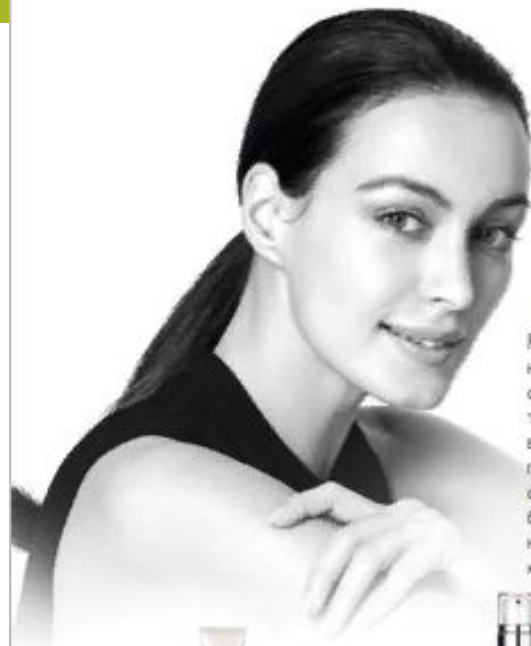


### Дневной увлажняющий крем для совершенства кожи NovAge True Perfection (пробник), 1,5 мл

32106



### Ночной обновляющий крем-бальзам для совершенства кожи NovAge True Perfection (пробник), 1,5 мл



  
**NovAge**  
 [ecollagen]

35+ ДЛЯ ВСЕХ  
 TIPIŢIV KULMI

## NovAge Ecollagen

**ВЫТАЛКИВАЕТ МОРЩИНЫ ИЗНУТРИ**

Раскрой красоту вместе с NovAge Ecollagen – обновленной серией легендарных антивозрастных средств Орифлэйм! Запатентованная Трипептид-технология стимулирует выработку коллагена для восстановления и защиты клеток от негативного воздействия свободных радикалов. Экстракт стволовых клеток растений стимулирует выработку коллагена и нормализует его внутриклеточное производство, нейтрализуя энзимы, замедляющие этот процесс.



31546

### Крем для кожи вокруг глаз против морщин NovAge Ecollagen

При регулярном использовании крем значительно сокращает морщины, темные круги и припухлости под глазами, возвращая коже сияние и упругость. С охлаждающим ролмовым аппликатором. Без аромата. 15 мл.  
**Применение:** аккуратно наносить на область вокруг глаз утром и вечером.

31547

### Сыворотка для лица против морщин NovAge Ecollagen

Заметно сокращает морщины, смягчает и освежает кожу. Усиливает действие Дневного и Ночного крема против морщин. С легким ароматом. 30 мл.  
**Применение:** использовать утром и вечером перед нанесением дневного и ночного крема.

32655

### Легкий дневной крем против морщин NovAge Ecollagen

Легкий крем при регулярном использовании сокращает морщины, выравнивает и увлажняет, освежает цвет лица. Рекомендуется для нормальной и жирной кожи а также подходит для климата с повышенной влажностью. С легким ароматом. 50 мл.  
**Применение:** утром нанести на кожу, избегая области вокруг глаз.

# NovAge ECOLLAGEN

Выталкивает морщины изнутри

СОКРАЩАЕТ  
 МОРЩИНЫ  
 ДО 33%  
 \*По результатам 4-недельного теста с использованием Дневного и Ночного крема против морщин



31544

### Дневной крем против морщин SPF 15 NovAge Ecollagen

При регулярном использовании крем заметно сокращает морщины, выравнивает кожу, освежает цвет лица и активно увлажняет, делая кожу мягкой и упругой. С легким ароматом. 50 мл.  
**Применение:** наносить утром после применения сыворотки массажными движениями, избегая области вокруг глаз.



31545

### Ночной крем против морщин NovAge Ecollagen

При регулярном использовании увлажняющий ночной крем сокращает морщины, выравнивает кожу, освежает цвет лица и питает кожу во время сна, делая ее мягкой и упругой. С легким ароматом. 50 мл.  
**Применение:** перед сном нанести на очищенную кожу, избегая области вокруг глаз.



32092

### Дневной крем против морщин SPF 15 NovAge Ecollagen (пробник), 1,5 мл



32093

### Ночной крем против морщин NovAge Ecollagen (пробник), 1,5 мл

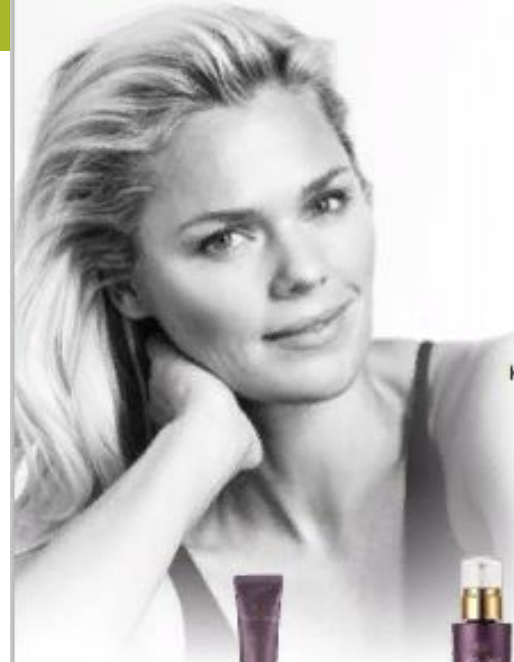
NOVAGE ECOLLAGEN ЛИЦО



28971

### Комплексный уход против морщин NovAge Ecollagen

Набор высокоэффективных средств для комплексной борьбы против морщин и выравнивания кожи. Состав набора: Очищающая гель-пенка (200 мл), Обновляющий тоник (200 мл), Крем для кожи вокруг глаз против морщин (15 мл), Сыворотка для лица против морщин (30 мл), Дневной крем против морщин SPF 15 (50 мл), Ночной крем против морщин (50 мл).



NovAge  
ULTIMATE LIFT

40+ ДЛЯ ВСЕХ ТИПОВ КОЖИ

NovAge Ultimate Lift

НЕВЕРОЯТНЫЙ ЛИФТИНГ-ЭФФЕКТ И УПРУГОСТЬ

NovAge Ultimate Lift – это революционный подход к омоложению и заботе о зрелой коже, который разрабатывался специалистами компании Орифлэйм на протяжении 7 лет. За этот период было проведено несколько глобальных исследований процессов старения кожи и многочисленных тестов действенных активных компонентов, вошедших в состав будущих продуктов.



31542

Крем-лифтинг для кожи вокруг глаз NovAge Ultimate Lift

Укрепляет, подтягивает и повышает эластичность кожи вокруг глаз при регулярном применении, сглаживая морщины и визуально омолаживая взгляд. Мгновенно разглаживает и смягчает кожу, придавая ей свежий вид. С уникальной запатентованной технологией AspartoLift и экстрактом растительных стволовых клеток. 15 мл.

**Применение:** наносить на зону вокруг глаз два раза в день – утром и вечером.



31543

Сыворотка-лифтинг для лица и шеи NovAge Ultimate Lift

Питательная сыворотка-лифтинг с шелковистой текстурой на основе уникальных запатентованных технологий AspartoLift и Трипептид-комплекс. Укрепляет, подтягивает и повышает эластичность кожи при регулярном применении, разглаживая морщины и подтягивая контуры лица. Мгновенно смягчает и выравнивает кожу. 30 мл.

**Применение:** наносить на кожу лица и шеи два раза в день после очищения и тонизирования.



32099

Сыворотка-лифтинг для лица и шеи NovAge Ultimate Lift (пробник), 1,5 мл



31540

Дневной крем-лифтинг SPF 15 NovAge Ultimate Lift

Высокоэффективный крем с технологией AspartoLift и экстрактом растительных стволовых клеток. Возвращает коже упругость и эластичность, делая ее более подтянутой, сокращает морщины. С защитой SPF 15 против фотостарения и легким деликатным ароматом.

**Применение:** наносить утром после применения сыворотки массажными движениями, избегая области вокруг глаз.



31541

Ночной крем-лифтинг NovAge Ultimate Lift

Экстрагигитательный ночной крем с технологией AspartoLift и экстрактом растительных стволовых клеток. Активно увлажняет кожу, возвращает ей упругость и эластичность во время сна, заметно подтягивает контуры лица при регулярном применении. 50 мл.

**Применение:** перед сном нанести на очищенную кожу, избегая области вокруг глаз.



32094

Дневной крем-лифтинг SPF 15 NovAge Ultimate Lift (пробник), 1,5 мл



32095

Ночной крем-лифтинг NovAge Ultimate Lift (пробник), 1,5 мл

NOVAGE ULTIMATE LIFT ЛИЦО



28968

Комплексный лифтинг-уход NovAge Ultimate Lift

Ваша кожа упругая и подтянутая! Высокоэффективные средства, специально подобранные для комплексного использования в рамках ежедневного ухода и поддержания молодости кожи. В набор входит: Очищающее молочко (200 мл), Смягчающий тоник (200 мл), Крем-лифтинг для кожи вокруг глаз (15 мл), Сыворотка-лифтинг (30 мл), Дневной (50 мл) и Ночной крем-лифтинг (50 мл).

NovAge Ultimate Lift

невероятный лифтинг-эффект и упругость





ROYAL VELVET

40+

ДЛЯ ВСЕХ  
ТИПОВ КОЖИ«КОРОЛЕВСКИЙ  
БАРХАТ»

Миллионы женщин во всем мире любят серию «Королевский бархат» за уникальное подтягивающее действие. Легендарная формула была усовершенствована, и в составе появился эликсир черного ириса. Подари своей коже королевский уход!



22815

**Подтягивающий крем для век «Королевский бархат»**

Уменьшает темные круги под глазами, повышает эластичность. С аппликатором для точного гигиеничного нанесения. 15 мл.  
**Применение:** наносить на область вокруг глаз утром и вечером.



22423

**Смягчающий гель-тоник «Королевский бархат»**

Успокаивает и тонизирует кожу, удаляет остатки макияжа и загрязнений. Подготавливает кожу к нанесению дневного или ночного крема. 200 мл.  
**Применение:** нанести на ватный диск и протереть им лицо, избегая зоны вокруг глаз.



22421

**Очищающее молочко «Королевский бархат»**

Нежное молочко с усовершенствованной формулой и легкой текстурой очистит кожу от загрязнений и придаст ей отдохнувший вид. 200 мл.  
**Применение:** нанести молочко с помощью ватного диска легкими массирующими движениями, затем смыть водой.



31318

**Интенсивный разглаживающий крем-бальзам для лица «Королевский бархат»**

Крем-бальзам разглаживает кожу, восстанавливает ее упругость, выравнивает тон и улучшает цвет лица. Эликсир черного ириса и витамин С придадут коже бархатистую мягкость, улучшая ее текстуру, — кожа выглядит более молодой, красивой и свежей. 30 мл.

**Применение:** утром нанести на кожу, избегая области вокруг глаз.



22424

**Подтягивающий дневной крем «Королевский бархат»**

Укрепляет, подтягивает и интенсивно увлажняет кожу, делает ее гладкой и упругой, придавая лицу более свежий и молодой вид. SPF 15 предотвращает фотостарение. Роскошная нежная, бархатистая текстура. 50 мл.

**Применение:** утром нанести на кожу, избегая области вокруг глаз.



22814

**Подтягивающий ночной крем «Королевский бархат»**

Питательный ночной крем с роскошной текстурой восстанавливает естественную красоту кожи, повышает ее упругость во время сна. В сочетании с дневным кремом этой серии оказывает подтягивающее действие. 50 мл.

**Применение:** перед сном нанести на очищенную кожу, избегая области вокруг глаз.



24547

**Интенсивно подтягивающие капсулы для лица «Королевский бархат»**

Легкая текстура и насыщенная комбинация из 5 питательных масел и эликсира черного ириса. Мгновенно смягчает, подтягивает кожу, придавая ей бархатистую нежность, выравнивая и заметно сокращая морщины. На 4 недели применения. 28 штук.

**КАПСУЛЫ  
для лица**

Откройте капсулу, подушками пальцев равномерно нанесите содержимое на чистую кожу лица и шеи. Через некоторое время нанесите дневной или ночной крем «Королевский бархат».

Используйте капсулы каждый вечер самостоятельно или перед нанесением ночного крема и периодически, когда ваша кожа нуждается в интенсивном увлажнении.



ROYAL VELVET

Королевский уход с эликсиром черного ириса



TIME REVERSING

SkinGenist™

45+

ДЛЯ ЗРЕЛОЙ КОЖИ

## КЛЮЧ К МОЛОДОСТИ КОЖИ – В ВАШИХ ГЕНАХ

Секрет молодости кожи – в трех «генах Красоты»™. Революционный антивозрастной компонент – генистеин сои – целенаправленно воздействует на все три гена, возвращая природную молодость и естественную красоту.

### Генистеин сои Genistein[SOY]

- Стимулирует выработку коллагена и эластина на уровне дермы
- Поддерживает необходимый уровень увлажненности
- Оказывает легкое осветляющее действие
- Подтягивает овал лица и убирает морщины



25261

### Антивозрастное универсальное очищающее средство «Власть над временем»

Восстанавливающее комплексное очищение для зрелой кожи с активными компонентами: генистеином сои, увлажняющими и питательными веществами. Очищает кожу и мягко удаляет макияж. Не оставляет чувства стянутости. Мягкая и легкая текстура подходит для любого типа кожи. 200 мл.

**Применение:** нанести средство на кожу лица с помощью ватного диска легкими массирующими движениями, затем смыть водой.



31308

### Ночная восстанавливающая сыворотка для лица «Власть над временем»

Активизируйте процесс ночного восстановления эпидермиса – и утром вы будете приятно удивлены! Сыворотка с шелковистой перламутровой текстурой борется с признаками старения в течение ночи – заметно разглаживает и укрепляет кожу, осветляет и выравнивает тон. Содержит комплексы Genistein SOY и CelluRepair, а также витамин С. 30 мл.

**Применение:** использовать вечером под ночной крем или как самостоятельное средство для ночного ухода.



24217

### Восстанавливающий эликсир для лица «Власть над временем»

Содержит омолаживающий генистеин сои, который активизирует «Гены Красоты»™ и способствует регенерации кожи. Морщины заметно разглаживаются, кожа выглядит свежей и отдохнувшей, становится упругой и эластичной. 30 мл.

**Применение:** использовать дважды в день перед нанесением дневного или ночного крема «Власть над временем».



31057

### Антивозрастные капсулы для лица с концентратом масел «Власть над временем»

В каждой капсуле – 1 доза роскоши! Энергетический коктейль из 6 натуральных масел и витамина Е эффективно замедляет процесс старения кожи, питает, заметно разглаживает и смягчает ее, улучшая внешний вид.

#### Активные компоненты

- Генистеин сои.
- Персиковое масло оказывает противовоспалительное, ре-

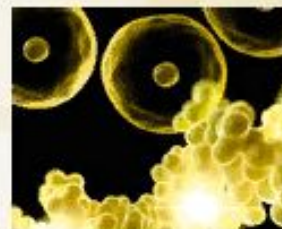
генерирующее, увлажняющее, смягчающее и осветляющее действие.

- Масло семян лимантеса смягчает.
- Масло авокадо обладает выраженной регенерирующей и иммуностимулирующей активностью. Предупреждает обезвоживание кожи, восстанавливает естественный липидный слой эпидермиса.
- Масло семян черной смородины прекрасно восстанавливает сухую, шелушащуюся, раздраженную кожу.
- Кунжутное масло замедляет

процесс преждевременного старения кожи.

- Витамин Е – антиоксидант.

**Применение:** наносить утром и вечером на предварительно очищенную и протонизированную кожу перед нанесением крема. 30 капсул.



24665

### Антивозрастной крем для век тройного действия «Власть над временем»

Обладает легкой текстурой и глубоко питает кожу. Благодаря мультифункциональной формуле воздействует на три гена красоты, уменьшая выраженность морщин, заметно укрепляя и подтягивая кожу вокруг глаз. Экстракты орхидеи и шиповника разглаживают и защищают кожу, в то время как экстракт солодки уменьшает темные круги под глазами. 15 мл.

**Применение:** наносить на область вокруг глаз утром и вечером.



24181

### Антивозрастной дневной крем тройного действия «Власть над временем»

Мощная антивозрастная формула способствует сохранению молодости кожи. Инкапсулированный генистеин сои высокой степени очистки поддерживает кожу упругой и эластичной, возвращая ей свежесть и сияние молодости. С УФ-фильтром и специальным антиоксидантным комплексом. 50 мл.

**Применение:** утром нанести на кожу, избегая области вокруг глаз.



24184

### Антивозрастной ночной крем тройного действия «Власть над временем»

Ухаживайте за кожей во время сна! Насыщенный ночной крем с роскошной текстурой глубоко питает и обновляет кожу, возвращает упругость и заметно сокращает морщины. Эффективная антивозрастная формула действует на клеточном уровне и продлевает молодость кожи. 50 мл.

**Применение:** перед сном нанести на очищенную кожу, избегая области вокруг глаз.

# TIME REVERSING

Уникальный антивозрастной уход – твой ключ к молодости кожи!

TIME REVERSING  
INTENSE  
«ВЛАСТЬ НАД  
ВРЕМЕНЕМ ИНТЕНС»

ДЛЯ УВЯДАЮЩЕЙ КОЖИ  
В ПЕРИОД МЕНОПАУЗЫ

30836

Сыворотка-уход, моделирующая контуры лица и шеи  
«Власть над временем Интенс»

Роскошная сыворотка интенсивно борется с признаками старения. Инкапсулированный генистеин сои и комплекс Амино-F стимулируют восстановление структуры эпидермиса. Гиалуроновая кислота восстанавливает баланс влаги в коже, укрепляет и выравнивает ее. Комплекс ProLift мгновенно подтягивает кожу. Кожа выглядит более упругой и гладкой, а контуры лица – более четкими. 30 мл.

**Применение:** наносить под дневной/ночной крем «Власть над временем Интенс».



24667

Регенерирующий крем  
тройного действия для  
кожи вокруг глаз «Власть  
над временем Интенс»

С возрастом гормональные изменения отражаются на состоянии нежной кожи вокруг глаз, она теряет упругость и тонус, что приводит к появлению глубоких морщин и обвисанию. Регенерирующий крем тройного действия «Власть над временем Интенс» целенаправленно воздействует на «Гены Красоты»™ и клетки, ответственные за выработку коллагена, укрепления и подтягивания кожи в период менопаузы. 15 мл.

**Применение:** наносить на область вокруг глаз утром и вечером.

24185

Регенерирующий дневной крем  
тройного действия  
«Власть над временем  
Интенс» SPF 15

Особая комбинация эффективных компонентов в обновленной формуле. Прошедший 10 степеней очистки инкапсулированный генистеин сои направленно воздействует на 3 «Гена Красоты»™, возвращая коже естественную упругость, свежесть и сияние молодости. 50 мл.

**Применение:** утром нанести на кожу, избегая области вокруг глаз.



24188

Регенерирующий ночной крем  
тройного действия  
«Власть над временем  
Интенс»

Отправляйтесь в путешествие во времени и почувствуйте, как кожа становится моложе и свежее благодаря эффективному воздействию антивозрастных компонентов, разработанных специально для решения всех проблем кожи в период менопаузы. 50 мл.

**Применение:** перед сном нанести на очищенную кожу, избегая области вокруг глаз.



TIME REVERSING INTENS

Для увядающей кожи в период менопаузы

DIAMOND CELLULAR  
ЭКСКЛЮЗИВНЫЙ  
КОМПЛЕКСНЫЙ УХОД  
С ДРАГОЦЕННОЙ АЛМАЗНОЙ ПУДРОЙ

40+

ДЛЯ ВСЕХ  
ТИПОВ КОЖИ

21339

Мицеллярный очищающий лосьон Diamond Cellular

Великолепное средство для очищения, тонизирования кожи и снятия макияжа с комплексом White Diamond Elixir™. Лосьон на основе мицеллярной технологии аккуратно удаляет загрязнения и остатки косметики с вашей кожи. 200 мл.

**Применение:** нанести средство на кожу лица с помощью ватного диска. Не смывать.

18437

Ночной восстанавливающий клеточный крем Diamond Cellular

Мощный эликсир объединяет уникальность драгоценных натуральных ингредиентов и революционную технологию. Высокоэффективное ночное средство стимулирует клеточное обновление и восстанавливает молодость кожи всего за 2 недели. Комплекс Diamond Elixir™ подтягивает кожу изнутри, а комплекс Cellular Sal Acid обновляет поверхность кожи на клеточном уровне. 30 мл.

**Применение:** перед сном нанести на очищенную кожу, избегая области вокруг глаз.

22419

Клеточный крем молодости для кожи вокруг глаз Diamond Cellular

Формула Клеточного крема молодости для кожи вокруг глаз Diamond Cellular сочетает передовые технологии и экологичные компоненты активного омолаживающего и обновляющего действия. Комплекс Eternal Beauty™ активно борется со всеми признаками старения, убирая мелкие морщинки и темные круги. Дарит коже вокруг глаз сияющий и молодой вид. 15 мл.

**Применение:** наносить на область вокруг глаз утром и вечером.

13659

Клеточный крем молодости Diamond Cellular

Эффективный крем содержит инновационные ингредиенты, оказывающие всестороннее антивозрастное действие. Это происходит благодаря работе двух экологичных комплексов. Комплекс Diamond Elixir™ выравнивает кожу и придает ей сияние. Комплекс Eternal Beauty™ способствует укреплению собственных защитных механизмов эпидермиса, обновляя кожу и выравнивая ее поверхность. 50 мл.

**Применение:** утром нанести на кожу, избегая области вокруг глаз.



DIAMOND CELLULAR

Совершенное сияние молодости





# eco beauty.

В 1735 году знаменитый шведский естествоиспытатель Карл Линней положил начало современной классификации флоры и фауны. Сегодня Орифлэйм представляет натуральную серию Ecosbeauty, вдохновленную его трудами.

Обновленная серия Ecosbeauty – это натуральные средства без парабенов, сертифицированные и собранные в соответствии с принципами экологической ответственности органические ингредиенты. Ecosbeauty – лучшее, что может предложить нам природа.



32197

### Очищающее молочко Ecosbeauty

Насыщенное молочко с органическим маслом подсолнуха и васильковой водой бесследно удаляет макияж и очищает кожу, смягчая, разглаживая и защищая. Подходит для удаления макияжа с глаз. Не содержит парабенов. 200 мл.

**Применение:** нанести молочко на кожу лица с помощью ватного диска легкими массирующими движениями, затем смыть водой.



32198

### Освежающий тоник Ecosbeauty

Тоник содержит органическую розовую и ромашковую воды, оказывающие успокаивающее, смягчающее и антиоксидантное воздействие на кожу, освежая и восстанавливая ее. Рекомендуется использовать после очищающего молочка. Не содержит парабенов. 200 мл.

**Применение:** нанести на ватный диск и протереть им лицо, избегая зоны вокруг глаз.



32200

### Разглаживающий крем для кожи вокруг глаз Ecosbeauty

Увлажняющий крем с антиоксидантным действием масел шведской брусники и облепихи восстанавливает нежную кожу вокруг глаз, заряжая ее энергией, постепенно стирая следы усталости и «освежая» взгляд. Не содержит парабенов. 15 мл.

**Применение:** наносить на область вокруг глаз утром и вечером.

32203

### Восстанавливающая сыворотка для лица Ecosbeauty

Легкая сыворотка с богатым антиоксидантами органическим маслом примулы и увлажняющим экстрактом алоэ вера буквально тает на коже, насыщая ее влагой. Специальная формула делает кожу сияющей, свежей и отдохнувшей. Рекомендовано использовать для подготовки кожи к нанесению крема и/или как ночной уход. Не содержит парабенов. 30 мл.

**Применение:** наносить перед нанесением дневного и ночного крема.



32199

### Увлажняющий дневной крем-уход Ecosbeauty

Насыщенный антиоксидантами, жирными кислотами и витамином Е крем с маслами шведской брусники и облепихи глубоко увлажняет и питает кожу, смягчая и разглаживая. Не содержит парабенов. 50 мл.

**Применение:** утром нанести на кожу, избегая области вокруг глаз.



32201

### Питательное масло для лица Ecosbeauty

Богатое витамином Е и нутриентами питательное масло с экстрактом хлопка и органическим маслом арганы смягчает кожу, наполняет ее влагой и восстанавливает. Идеальный ночной уход. Не содержит парабенов. 50 мл.

**Применение:** растереть несколько капель масла в ладонях и легкими массажными движениями нанести на очищенную кожу перед сном.

## «АКТИВНЫЙ КИСЛОРОД»

ПУСТЬ КОЖА ДЫШИТ

ДЛЯ ВСЕХ  
ВОЗРАСТОВ

ДЛЯ ТРЕХ ТИПОВ КОЖИ:

- Нормальной/комбинированной
- Жирной
- Сухой/чувствительной

Улучшенная формула содержит новую запатентованную антиоксидантную технологию **Lingon 50:50™**, совершенно исключительную технологию, основанную на мощном действии шведской брусники.

**Lingon 50:50™** надежно защищает кожу, придавая ей сияющий здоровый вид – ключевой момент для идеальной кожи.

Для решения специфических проблем кожи, кроме уникальной технологии, мы добавили в наши продукты специальные активные компоненты. Независимо от вашего возраста, типа кожи и ее особенностей в серии Optimals обязательно найдется идеальный продукт для вас.

## НЕВЕРОЯТНОЕ ОТКРЫТИЕ: Lingon 50:50™

В поисках особенно мощного антиоксиданта наши ученые первыми в мире соединили 50% экстракта ягод и 50% экстракта листьев шведской брусники, которая выдерживает арктические морозы до -40°C. Оказалось, что объединенные экстракты работают намного мощнее, чем если использовать их по отдельности.

В результате получился антиоксидант в три раза сильнее других европейских разновидностей этой ягоды! Так у Орифлэйм появилась технология Lingon 50:50™ – защитная антиоксидантная система, нейтрализующая вредное воздействие окружающей среды, способствующая нормальному функционированию и регенерации клеток кожи. Технология настолько уникальная, что она была запатентована.



31028



## Набор мини-кремов для нормальной/комбинированной кожи «Активный кислород»

Два крема для дневного и ночного ухода за нормальной/комбинированной кожей. Стимулируют клеточное дыхание эпидермиса, нормализуют баланс кожи и надолго увлажняют ее, придавая свежий вид. 2 x 15 мл.

25198



## Дневной крем для жирной кожи «Активный кислород»

Легкий матирующий дневной уход защищает кожу от вредного воздействия окружающей среды, освежает ее и наполняет энергией. 50 мл.

**Применение:** утром нанести на кожу, избегая области вокруг глаз.

25194



## Дневной крем для сухой/чувствительной кожи «Активный кислород»

Насыщенный и успокаивающий дневной уход за кожей защищает от вредного воздействия окружающей среды и снабжает кожу кислородом. 50 мл.

**Применение:** утром нанести на кожу, избегая области вокруг глаз.

25196



## Дневной крем для нормальной/комбинированной кожи «Активный кислород»

Мягкий освежающий дневной уход для защиты и укрепления кожи. Для нормальной/комбинированной кожи. 50 мл.

**Применение:** утром нанести на кожу, избегая области вокруг глаз.

25199



## Ночной крем для жирной кожи «Активный кислород»

Легкий увлажняющий ночной уход с запатентованной антиоксидантной технологией Lingon 50:50™ и O<sup>2</sup> active защищает кожу от вредного воздействия окружающей среды, освежает ее и наполняют энергией. 50 мл.

**Применение:** перед сном нанести на очищенную кожу, избегая области вокруг глаз.

25195



## Ночной крем для сухой/чувствительной кожи «Активный кислород»

Питательный ночной уход за кожей защищает от вредного воздействия окружающей среды и снабжает кожу кислородом. 50 мл.

**Применение:** перед сном нанести на очищенную кожу, избегая области вокруг глаз.

25197



## Ночной крем для нормальной/комбинированной кожи «Активный кислород»

Мягкий увлажняющий ночной уход для защиты кожи от вредного воздействия окружающей среды и O<sup>2</sup> active, который освежает и наполняет кожу энергией. 50 мл.

**Применение:** перед сном нанести на очищенную кожу, избегая области вокруг глаз.



## ОЧИЩАЮЩИЕ СРЕДСТВА И ТОНИКИ

ДЛЯ ВСЕХ  
ВОЗРАСТОВ

ДЛЯ НОРМАЛЬНОЙ/КОМБИНИРОВАННОЙ  
КОЖИ: легкий прозрачный гель-пенка.

ДЛЯ ЖИРНОЙ КОЖИ: легкий прозрачный гель.

ДЛЯ СУХОЙ/ЧУВСТВИТЕЛЬНОЙ КОЖИ: легкое  
молочко белого цвета.

**ИДЕАЛЬНО ДЛЯ:** женщин всех возрастов, мечтающих об идеально чистой и свежей коже.

**ИНГРЕДИЕНТЫ:** Lingon 50:50™ – защитная антиоксидантная технология.

**РЕЗУЛЬТАТ:** безупречно чистая кожа, подготовленная к нанесению дневного или ночного крема, более восприимчивая к воздействию увлажняющих компонентов и других ухаживающих средств.



25258

**Очищающий гель для жирной кожи «Оптимальное очищение» для умывания**

Легкая гелевая текстура эффективно очищает жирную кожу, удаляя макияж и подготавливая кожу к нанесению тоника. С запатентованной антиоксидантной технологией Lingon 50:50™. 200 мл.

**Применение:** вспенить гель, нанести на кожу лица массирующими движениями и смыть водой.



25262

**Матирующий тоник для жирной кожи «Оптимальное очищение»**

Очищает кожу и сужает поры. Подготавливает кожу к нанесению дневного или ночного крема. С запатентованной антиоксидантной технологией Lingon 50:50™. 200 мл.

**Применение:** нанести на ватный диск и протереть им лицо, избегая зоны вокруг глаз.



25260

**Очищающая гель-пенка для нормальной/комбинированной кожи «Оптимальное очищение» для умывания**

Гель-пенка идеально очищает, удаляя загрязнения и макияж, освежает и нормализует баланс комбинированной кожи.

Устраняет нежелательный блеск в Т-зоне. 200 мл.  
**Применение:** нанести средство на кожу массажными движениями и смыть водой.



27670

**Матирующие салфетки для лица «Оптимальное очищение»**

Удобные бумажные салфетки с высокой абсорбирующей способностью мгновенно впитывают излишки кожного сала и матируют кожу. 50 штук.  
**Применение:** аккуратно приложить салфетку убрыв излишки кожного сала промакивающими движениями.

25264

**Крем для век «Невероятный эффект»**

Средство с мягкой и нежной текстурой прекрасно освежает и увлажняет кожу век, уменьшает темные круги и отечность кожи вокруг глаз благодаря запатентованной технологии Lingon 50:50™. 15 мл.

**Применение:** наносить на область вокруг глаз утром и вечером.



26000

**Тоник-баланс для нормальной/комбинированной кожи «Оптимальное очищение»**

Освежает кожу, удаляя загрязнения и остатки макияжа. Подготавливает кожу к нанесению дневного или ночного крема. С запатентованной антиоксидантной технологией Lingon 50:50™. 200 мл.

**Применение:** нанести на ватный диск и протереть им лицо, избегая зоны вокруг глаз.



25210

**Очищающее молочко для сухой/чувствительной кожи «Оптимальное очищение»**

Благодаря нежной кремовой текстуре бережно удаляет макияж и загрязнения, увлажняя кожу и подготавливая ее к нанесению тоника. С запатентованной антиоксидантной технологией Lingon 50:50™. 200 мл.

**Применение:** нанести молочко на кожу лица с помощью ватного диска легкими массирующими движениями, затем смыть водой.



26001

**Смягчающий тоник для сухой/чувствительной кожи «Оптимальное очищение»**

Успокаивающий и смягчающий уход за кожей после очищения. С запатентованной антиоксидантной технологией Lingon 50:50™. Подготавливает кожу к нанесению дневного или ночного крема. 200 мл.

**Применение:** нанести на ватный диск и протереть им лицо, избегая зоны вокруг глаз.



## «АКТИВНОЕ ОТБЕЛИВАНИЕ»

РОВНЫЙ, СИЯЮЩИЙ ТОН КОЖИ

ДЛЯ ВСЕХ ВОЗРАСТОВ

ДЛЯ НОРМАЛЬНОЙ КОЖИ ВЫСОКОГО ТОНА

**ИДЕАЛЬНО ДЛЯ:** женщины, стремящиеся получить комплексный уход и поддерживать осветляющий эффект.

**ИНГРЕДИЕНТЫ:** комплекс Skin Lightening блокирует действие тирозиназы, замедляя синтез меланина.

Lingon 50:50™ – защитная антиоксидантная технология.

SPF 15 (в дневном креме) – защищает кожу от фотостарения.

**РЕЗУЛЬТАТ:** сохранение ровного тона кожи и защита от вредного воздействия солнечных лучей и появления пигментации.

26650



### Осветляющий гель-пенка для умывания «Оптимальное очищение»

Очищает кожу от загрязнений, придавая ей более свежий вид, помогает уменьшать пигментацию кожи, осветляет и выравнивает тон, придавая коже сияние. 200 мл.

**Применение:** нанести средство на кожу массажными движениями и смыть водой.

26644



### Дневной крем с SPF 15 «Активное отбеливание»

Дневной крем увлажняет, осветляет и выравнивает тон кожи, делая его более сияющим, SPF 15 защищает от появления новой пигментации. 50 мл.

**Применение:** утром нанести на кожу, избегая области вокруг глаз.

26651



### Осветляющий тоник-баланс «Оптимальное очищение»

Осветляющий тоник-баланс тонизирует, восстанавливает, подготавливает кожу к нанесению дневного или ночного крема. Уменьшает пигментацию кожи, осветляет и выравнивает ее тон. 200 мл.

**Применение:** нанести на ватный диск и протереть лицо, избегая зоны вокруг глаз.

26841



### Ночной крем «Активное отбеливание»

Ночной крем питает и восстанавливает кожу ночью, способствует уменьшению пигментации, осветляет и выравнивает тон. 50 мл.

**Применение:** перед сном нанести на очищенную кожу, избегая области вокруг глаз.



## «ЗАЩИТА И ОСВЕТЛЕНИЕ»

ПОПРОЩАЙТЕСЬ С ПИГМЕНТАЦИЕЙ

ДЛЯ ВСЕХ ВОЗРАСТОВ

ДЛЯ ВСЕХ ТИПОВ КОЖИ

**ИДЕАЛЬНО ДЛЯ:** сокращения пигментных пятен.

**ИНГРЕДИЕНТЫ:** экстракт шривели снижает активность тирозиназы – энзима, регулирующего выработку меланина, ведущего к пигментации.

Lingon 50:50™ – защитная антиоксидантная технология.

SPF 20 (в дневном креме) защищает кожу от фотостарения.

**РЕЗУЛЬТАТ:** ровный тон и менее выраженная пигментация. Защита от вредного воздействия солнечных лучей и предотвращение усиления пигментации.

30346

30347



### Многофункциональный СС крем, выравнивающий тон кожи «Защита и осветление»

СС крем 9-в-1 маскирует несовершенства кожи, борется с пигментацией, выравнивает тон и улучшает цвет лица. Содержит осветляющий комплекс Rutex и солнцезащитный UVA/UVB фильтр SPF 20. 50 мл.

**Применение:** утром нанести на кожу, избегая области вокруг глаз.

25206



### Дневной крем, выравнивающий тон кожи, с SPF 20 «Защита и осветление»

Способствует осветлению пигментных пятен и предотвращает их появление. 50 мл.

**Применение:** утром нанести на кожу, избегая области вокруг глаз.

32704



### Сыворотка-концентрат, выравнивающая тон кожи, с SPF 15 «Защита и осветление»

Мягко и эффективно воздействует на пигментные пятна и выравнивает тон. Помогает приостановить производство меланина в клетках. Подходит для чувствительной кожи. Можно применять ежедневно. 15 мл.

**Применение:** использовать дважды в день перед нанесением дневного и ночного крема.

25207



### Ночной крем, выравнивающий тон кожи «Защита и осветление»

Глубоко питает кожу и борется с пигментацией во время сна. 50 мл.

**Применение:** перед сном нанести на очищенную кожу, избегая области вокруг глаз.

31027



### Набор мини-кремов, выравнивающих тон кожи «Защита и осветление»

Ночной крем при комплексном использовании с дневным снижает выработку меланина, пигментные пятна становятся менее заметными и их дальнейшее появление замедляется. 2 x 15 мл.

30348



### Крем-флюид, выравнивающий тон кожи, с SPF 30 «Защита и осветление»

Легкий крем-флюид способствует осветлению пигментных пятен различного происхождения и предотвращает их появление. 50 мл.

**Применение:** утром нанести на кожу, избегая области вокруг глаз.



## «ЭЛАСТИЧНОСТЬ+»

УХОД ПРОТИВ МОРЩИН,  
ПОВЫШАЮЩИЙ УПРУГОСТЬ КОЖИ

40+

ДЛЯ ВСЕХ  
ТИПОВ КОЖИ

**ИДЕАЛЬНО ДЛЯ:** женщины, мечтающих о том, чтобы кожа выглядела более молодой, была более упругой и гладкой.

**ИНГРЕДИЕНТЫ:** магний – минерал, необходимый для поддержания здоровья кожи. Он стимулирует обновление кожи, укрепляет ее структуру и восстанавливает молодость. Кроме того, он способствует поддержанию необходимого уровня увлажненности кожи для борьбы с появлением морщин.

Lingon 50:50™ – защитная антиоксидантная технология.

SPF 10 (в дневном креме) – защищает кожу от фотостарения.

**РЕЗУЛЬТАТЫ:** кожа дольше выглядит свежей и молодой, улучшается выработка коллагена и эластина, что способствует укреплению структуры и повышению упругости кожи. Кожа более ровная, гладкая, эластичная, морщин заметно меньше.

31025



### Набор разглаживающих мини-кремов «Эластичность+»

Набор разглаживающих средств – Дневной крем с SPF 10 и Ночной крем – для ежедневного комплексного ухода. Восстанавливают эластичность и повышают упругость кожи, разглаживают морщины. 2 x 15 мл.



25266

### Разглаживающий крем для век «Эластичность+»

Эффективный подтягивающий уход для кожи вокруг глаз восстанавливает эластичность кожи и разглаживает морщины. Защищает кожу от вредного воздействия окружающей среды. Массажный роликовый аппликатор. 15 мл.

**Применение:** наносить на область вокруг глаз утром и вечером.

25205



### Дневной разглаживающий крем SPF 10 «Эластичность+»

Эффективный дневной уход против морщин, восстанавливающий эластичность кожи. Защищает кожу от вредного воздействия окружающей среды и укрепляет структуру кожи. 50 мл.

**Применение:** утром нанести на кожу, избегая области вокруг глаз.

25204



### Ночной разглаживающий крем «Эластичность+»

Питательный ночной уход против морщин, восстанавливающий упругость и эластичность кожи. Защищает кожу от вредного воздействия и укрепляет структуру кожи. 50 мл.

**Применение:** перед сном нанести на очищенную кожу, избегая области вокруг глаз.



## «ВОССТАНОВЛЕНИЕ УПРУГОСТИ»

ЧЕТКИЕ, ПОДТЯНУТЫЕ КОНТУРЫ ЛИЦА –  
В ЛЮБОМ ВОЗРАСТЕ

50+

ДЛЯ ВСЕХ  
ТИПОВ КОЖИ

**ИДЕАЛЬНО ДЛЯ:** женщины, которые борются с обвисанием кожи и хотят вернуть четкость контурам лица.

**ИНГРЕДИЕНТЫ:** комплекс Magnolia Active на основе экстракта магнолии оказывает лифтинг-эффект, а также препятствует разрушению коллагена и эластиновых волокон, борется со старением кожи и разглаживает морщины.

Экстракт виноградных косточек глубоко питает и смягчает кожу, восстанавливает защитную функцию кожи, повышает эластичность.

Lingon 50:50™ – защитная антиоксидантная технология.

SPF 10 (в дневном креме) – защищает кожу от фотостарения.

**РЕЗУЛЬТАТ:** кожа выглядит более подтянутой, гладкой и упругой. Контур лица становится более четкими.

25208



### Дневной крем-лифтинг с SPF 10 «Восстановление упругости»

Подтягивающий и укрепляющий кожу крем вернет четкость контурам лица. С запатентованной антиоксидантной технологией Lingon 50:50™, увлажняющими компонентами и комплексом Magnolia Active для борьбы с обвисанием кожи. С УФ-защитой SPF 10. 50 мл.

**Применение:** утром нанести на кожу, избегая области вокруг глаз.

25209



### Ночной крем-лифтинг «Восстановление упругости»

Подтягивающий и укрепляющий кожу ночной крем обеспечивает глубокое питание, увлажнение и восстановление, делая кожу более гладкой и упругой. С запатентованной антиоксидантной технологией Lingon 50:50™ и комплексом Magnolia Active для борьбы с обвисанием кожи. 50 мл.

**Применение:** перед сном нанести на очищенную кожу, избегая области вокруг глаз.



# Love Nature

## LOVE NATURE

ЗАБОТА ОТ ПРИРОДЫ – КАЖДЫЙ ДЕНЬ

Серия Love Nature – это уникальное сочетание самых популярных трендов, натуральных ингредиентов и научных разработок Научно-исследовательского центра Орифлайм в Дублине.

### СРЕДСТВА ДЛЯ УХОДА ЗА КОЖЕЙ

- Растительные экстракты славящиеся своими полезными свойствами.
- Индивидуальный уход, соответствующий потребностям любого типа кожи.
- Восхитительные ароматы и приятные текстуры.
- Широкий выбор средств для всех возрастов.



32635

#### Очищающая маска для лица «Репейник»

Глиняная маска с экстрактом репейного корня, богатого растительными танинами, глубоко очищает, не пересушивая кожу, и восстанавливая ее баланс. Рекомендовано для жирной кожи. 10 мл.

**Применение:** нанести на очищенную кожу на 10-15 минут, остатки маски смыть водой. Использовать 1-2 раза в неделю.



31077

#### Бальзам для губ «Малина»

Бальзам для губ с натуральным экстрактом малины обладает питательным и смягчающим действием, придавая губам легкой розовой оттенок. Защищает кожу губ от сухости. 7 г.

**Применение:** использовать по мере необходимости.

34



32634

#### Питательная маска для лица «Овес»

Питательная кремовая маска с экстрактом овса, богатого витаминами группы В, делает кожу мягкой и эластичной. Рекомендовано для сухой кожи. 10 мл.

**Применение:** нанести на очищенную кожу на 10-15 минут, остатки маски смыть водой. Использовать 1-2 раза в неделю.



31076

#### Бальзам для губ «Вишня»

Формула, обогащенная натуральным экстрактом вишни, защищает и увлажняет губы. Полупрозрачный красный оттенок. 7 г.

**Применение:** использовать по мере необходимости.



32633

#### Увлажняющая маска для лица «Огурец»

Освежающая гелевая маска с охлаждающим эффектом. Экстракт огурца содержит витамин С, увлажняет и тонизирует. Рекомендовано для комбинированной кожи. 10 мл.

**Применение:** нанести на очищенную кожу на 10-15 минут, остатки маски смыть водой. Использовать 1-2 раза в неделю.



31075

#### Бальзам для губ «Клубника»

Разглаживающий и восстанавливающий бальзам с нежно-коралловым оттенком. Содержит натуральный экстракт клубники. 7 г.

**Применение:** использовать по мере необходимости.

## «АЛОЭ ВЕРА»

ДЛЯ НОРМАЛЬНОЙ И КОМБИНИРОВАННОЙ КОЖИ. Этот тип кожи характеризуется сочетанием сухих участков (щеки, скулы) и жирных в Т-зоне (лоб, нос, подбородок). В уходе за кожей такого типа важно соблюдать баланс: матировать жирные участки и увлажнять сухие. Серия «Алоэ вера» восстанавливает естественный баланс влажности кожи и ускоряет регенерацию.



30144

#### Гель для умывания «Алоэ вера»

Мягкое пенящееся очищающее средство с освежающим экстрактом алоэ вера удаляет макияж и загрязнение, не пересушивая кожу. 150 мл.

**Применение:** вспенить гель, нанести на лицо и смыть водой.



30143

#### Гель для век «Алоэ вера»

Легкий гель с быстро впитывающейся текстурой охлаждает и освежает нежную кожу вокруг глаз. Обладает увлажняющим свойством и устраняет следы усталости. 15 мл.

**Применение:** наносить на область вокруг глаз утром и вечером.



30149

#### Тоник для лица «Алоэ вера»

Освежающий тоник с экстрактом алоэ вера сохраняет естественный pH-баланс и поддерживает необходимый уровень увлажненности кожи. 150 мл.

**Применение:** нанести на ватный диск и протереть им лицо, избегая зоны вокруг глаз.



30150

#### Скраб для лица «Алоэ вера»

Отшелуживающий гель-скраб глубоко очищает кожу и мягко удаляет ороговевшие клетки, придавая коже гладкость. 50 мл.

**Применение:** наносить на влажную кожу лица, сделать легкой массаж, остатки смыть водой, использовать 1-2 раза в неделю.



LOVE NATURE LILLO



35



## «ЧАЙНОЕ ДЕРЕВО»

**ДЛЯ ЖИРНОЙ КОЖИ.** Жирная кожа характеризуется постоянным блеском, расширенными порами и периодическими воспалениями. Масло чайного дерева обладает антибактериальными свойствами, снимает воспаления и очищает кожу.

30126



### Матирующий тоник «Чайное дерево»

Охлаждающий, очищающий тоник сужает поры и устраняет жирный блеск. Подготавливает кожу к нанесению крема. 150 мл.  
**Применение:** нанести на ватный диск и протереть им лицо, избегая зоны вокруг глаз.



30124

### Крем для лица «Чайное дерево»

Нежирный матирующий крем с маслом чайного дерева быстро впитывается и нормализует выделение кожного сала. Обеспечивает необходимое для жирной кожи увлажнение. 50 мл.  
**Применение:** утром нанести на кожу, избегая области вокруг глаз.

36

30153



### Очищающий гель для лица «Чайное дерево» для умывания

Освежающий очищающий гель с маслом чайного дерева глубоко очищает жирную кожу, устраняет загрязнения, остатки макияжа и излишки кожного сала. Снимает воспаления, не пересушивая кожу. 150 мл.  
**Применение:** вспенить гель, нанести на лицо и смыть водой.



31078

### Очищающие салфетки для лица «Чайное дерево»

Формула с экстрактом чайного дерева. Удаляют макияж и другие загрязнения, очищают кожу и излишний блеск. Придают коже свежесть, делают ее матовой, не пересушивая. Подходят для жирной кожи. 25 штук.  
**Применение:** использовать по мере необходимости.

30155



### Антибактериальный корректирующий карандаш «Чайное дерево»

Удобный карандаш с антибактериальным маслом чайного дерева обладает двойным эффектом. Корректор зеленого цвета снимает воспаления, а бежевый маскирует покраснения. 4 г.  
**Применение:** нанести на воспаления.



## «ОЛИВА»

**ДЛЯ СУХОЙ И ПОВРЕЖДЕННОЙ КОЖИ.** Такому типу кожи необходим специальный уход, который будет включать увлажнение, питание и восстановление. Серия «Олива» сочетает все три пункта, так как содержит оливковое масло, которое по ухаживающим свойствам сходно с кожным салом, что делает его одним из самых эффективных уходовых ингредиентов для сухой кожи, придуманных природой.



**А знаете ли вы, что...**

Масло оливы повышает упругость, питает и увлажняет кожу. В нем содержится множество витаминов, таких как А, Е, В, D, К, которые участвуют во всех восстановительных процессах. Оливковое масло идеально подходит для сухой кожи: оно надолго удерживает влагу, не закупоривая поры, способствует регенерации клеток кожи и препятствует появлению морщин.

32025



### Очищающее молочко для лица «Олива»

Мягкое очищающее средство с натуральным оливковым маслом. Эффективно удаляет макияж и загрязнения, не пересушивая кожу и оставляя ее чистой и ухоженной. 125 мл.  
**Применение:** нанести молочко на кожу лица с помощью ватного диска легкими массирующими движениями, затем смыть водой.

32024



### Крем для лица «Олива»

Защитите сухую кожу при помощи уникальных питательных свойств натурального оливкового масла. Насыщенный и ароматный крем для лица легко впитывается и мгновенно восстанавливает кожу, делая ее упругой, мягкой. 50 мл.  
**Применение:** утром нанести на кожу, избегая области вокруг глаз.

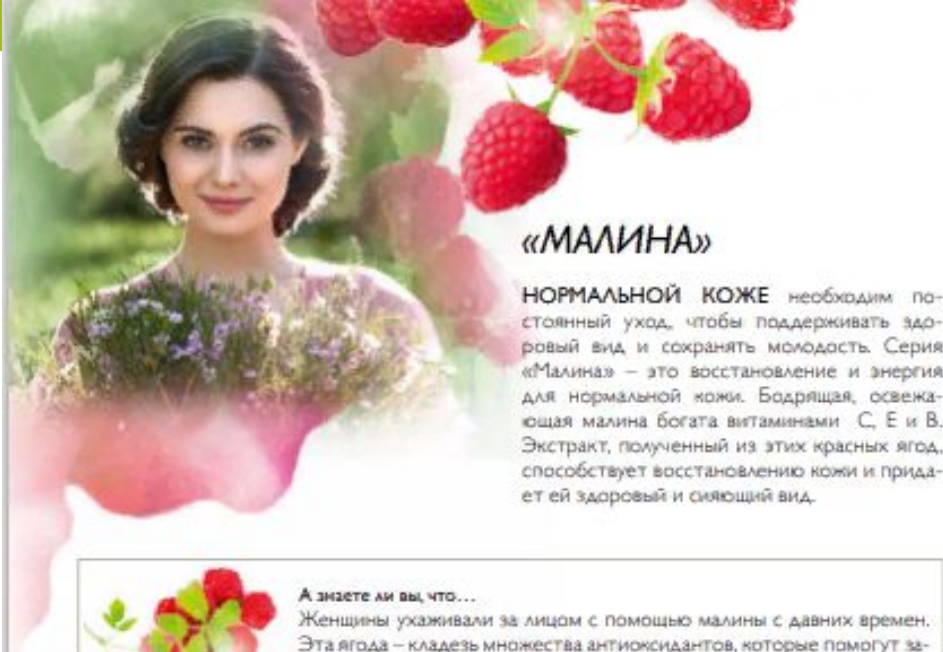
32026



### Бальзам для губ «Олива»

Питательный уход и защита от сухости. Бальзам для губ с натуральным оливковым маслом и приятной тающей текстурой ухаживает, смягчает и защищает губы. 4,5 г.  
**Применение:** использовать ежедневно.

37



## «МАЛИНА»

**НОРМАЛЬНОЙ КОЖЕ** необходим постоянный уход, чтобы поддерживать здоровый вид и сохранять молодость. Серия «Малина» – это восстановление и энергия для нормальной кожи. Бодрящая, освежающая малина богата витаминами С, Е и В. Экстракт, полученный из этих красных ягод, способствует восстановлению кожи и придает ей здоровый и сияющий вид.



**А знаете ли вы, что...**

Женщины ухаживали за лицом с помощью малины с давних времен. Эта ягода – кладь множества антиоксидантов, которые помогут защитить кожу от воздействия вредных факторов окружающей среды, поддерживать тонус кожи в хорошем состоянии.



31303

### Средство для умывания «Малина»

Освежающий гель для умывания с натуральным экстрактом ягод малины очищает кожу и наполняет ее энергией. Мягкая текстура, эффективная формула для удаления загрязнений и ощущение свежести и прохлады. 150 мл.

**Применение:** нанести средство на кожу лица с помощью ватного диска легкими массирующими движениями, затем смыть водой.



31304

### Скраб для лица «Малина»

Очищает и бережно шлифует кожу лица, улучшая ее тон. Формула с натуральным экстрактом ягод малины, богатых витаминами С, Е и В, и отшелушивающими частицами природного происхождения мягко удаляет ороговевшие клетки кожи, не пересушивая ее. 50 мл.

**Применение:** аккуратно нанести на влажную кожу лица, остатки смыть водой.



31302

### Крем для лица «Малина»

Легкий и нежный крем-мусс увлажняет и защищает кожу лица, наполняя ее силой антиоксидантов. Формула с натуральным экстрактом ягод малины, богатых витаминами С, Е и В, придает коже ощущение мягкости и здоровое сияние. 50 мл.

**Применение:** утром нанести на кожу, избегая области вокруг глаз.

## «ШИПОВНИК»

### ДЛЯ СУХОЙ КОЖИ.

Сухой коже присущи недостаток увлажненности, ощущение стянутости и шелушение. В уходе за сухой кожей главное – регулярное увлажнение и питание.

Масло шиповника, нежное и питательное, смягчает сухую кожу и дарит ощущение бархатистости.



30164

### Масло для лица «Шиповник»

Быстро впитывающаяся питательная формула содержит натуральное масло шиповника, которое смягчает и успокаивает сухую кожу лица и предотвращает стягивание.

**Применение:** растереть несколько капель масла в ладонях и легкими похлопывающими движениями нанести на очищенную кожу. Использовать каждый вечер. 25 мл.



30163

### Очищающее средство 2-в-1 «Шиповник»

Средство двойного действия с экстрактом шиповника удаляет макияж и очищает кожу лица, не пересушивая ее. 150 мл.

**Применение:** нанести на кожу лица с помощью ватного диска легкими массирующими движениями, затем смыть водой.



30160

### Дневной крем для лица «Шиповник»

Мягкий питательный крем с маслом шиповника быстро впитывается, смягчая кожу и обеспечивая ей защиту и увлажнение, делая ее бархатной. 50 мл.

**Применение:** утром нанести на кожу, избегая области вокруг глаз.



30161

### Ночной крем для лица «Шиповник»

Питательный крем смягчает и увлажняет сухую кожу во время сна. Быстро впитывается, не оставляет жирных следов. 50 мл.

**Применение:** перед сном нанести на очищенную кожу, избегая области вокруг глаз.



30162

### Крем для кожи вокруг глаз «Шиповник»

Легкий крем с маслом шиповника увлажняет и питает нежную кожу вокруг глаз. 15 мл.

**Применение:** наносить на область вокруг глаз утром и вечером.



## «РОМАШКА»

**ДЛЯ ЧУВСТВИТЕЛЬНОЙ КОЖИ.** Чувствительная кожа очень восприимчива и реагирует покраснением и шелушением на раздражающее действие внешней среды. Кожа такого типа нуждается в особой заботе. Серия «Ромашка» обладает успокаивающим действием, снимает раздражение и смягчает, поэтому она идеально подходит для ухода за чувствительной кожей.



**А знаете ли вы, что...**

- Экстракт ромашки известен своими противовоспалительными действиями. Его всегда использовали как средство, которое обладает ранозаживляющим и успокаивающим действием.
- Русское название произошло от латинского «gotanid» — «римская» и заимствовано из польского языка. От слова «роман» образовалась уменьшительная форма «ромашка».



30159

### Очищающее молочко «Ромашка»

Мягкое очищающее средство с экстрактом ромашки удаляет загрязнения, освежает и устраняет ощущение стянутости кожи лица. Обладает успокаивающим действием, необходимым чувствительной коже. 150 мл.

**Применение:** нанести молочко на кожу лица с помощью ватного диска легкими массирующими движениями, затем смыть водой.



30158

### Тоник для лица «Ромашка»

Освежающий тоник с экстрактом ромашки смягчает и нежно очищает кожу от загрязнений, не пересушивая. Не содержит красителей. 150 мл.

**Применение:** нанести на ватный диск и протереть им лицо, избегая зоны вокруг глаз.

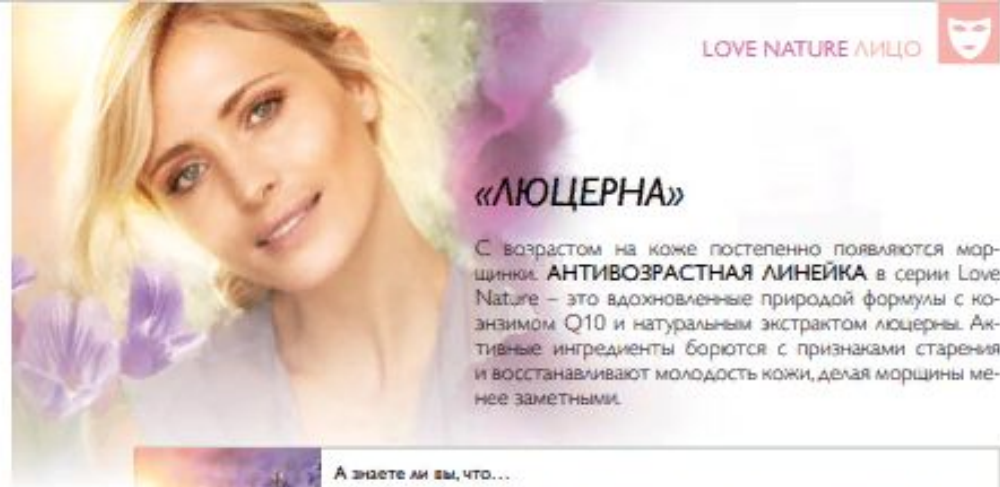


30157

### Крем для лица «Ромашка»

Нежный крем с экстрактом ромашки обладает успокаивающими свойствами. Смягчает и снимает раздражение чувствительной кожи. Без красителей и с низким содержанием отдушки. 50 мл.

**Применение:** утром нанести на кожу, избегая области вокруг глаз.



## «ЛЮЦЕРНА»

С возрастом на коже постепенно появляются морщинки. **АНТИВОЗРАСТНАЯ ЛИНЕЙКА** в серии Love Nature – это вдохновленные природой формулы с коэнзимом Q10 и натуральным экстрактом люцерны. Активные ингредиенты борются с признаками старения и восстанавливают молодость кожи, делая морщины менее заметными.



**А знаете ли вы, что...**

- ЛЮЦЕРНА – это настоящий дар природы, растение, богатое витаминами, которые поддерживают молодость и красоту вашей кожи.
- КОЭНЗИМ Q10 – выделенный потрясающими антиоксидантными свойствами ингредиент, способный восстанавливать кожу с признаками старения и поддерживать молодой вид.



31396

### Антивозрастной крем для кожи вокруг глаз с коэнзимом Q10 «Люцерна»

Крем с шелковистой текстурой, специально разработанный для нежной кожи вокруг глаз. Мягко увлажняет кожу, снимает следы усталости и предотвращает появление морщин. С коэнзимом Q10 и натуральным экстрактом люцерны. 15 мл.

**Применение:** наносить на область вокруг глаз утром и вечером.



31394

### Дневной антивозрастной крем с коэнзимом Q10 «Люцерна»

Легкий быстровпитывающийся крем с коэнзимом Q10 и натуральным экстрактом люцерны увлажняет кожу и защищает ее от преждевременного старения, вызванного негативным воздействием солнечных лучей и окружающей среды. 50 мл.

**Применение:** утром нанести на кожу, избегая области вокруг глаз.

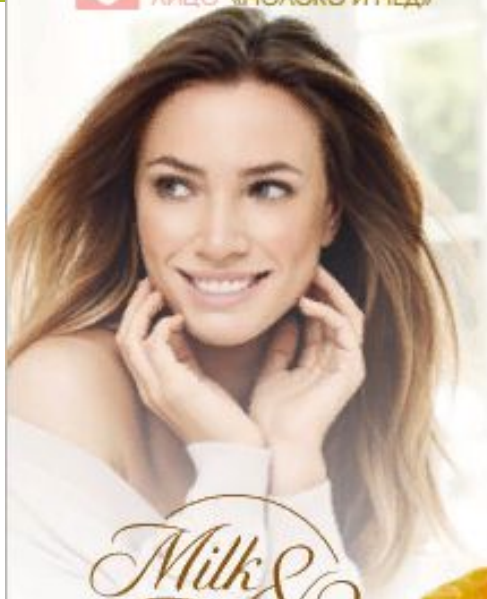


31395

### Ночной антивозрастной крем с коэнзимом Q10 «Люцерна»

Густой насыщенный крем глубоко питает и омолаживает кожу в ночное время, эффективно борется с признаками старения, придавая лицу более свежий и молодой вид. Содержит коэнзим Q10 и натуральный экстракт люцерны. 50 мл.

**Применение:** перед сном нанести на очищенную кожу, избегая области вокруг глаз.



*Milk & Honey*  
GOLD

## «МОЛОКО И МЕД – ЗОЛОТАЯ СЕРИЯ»

Средства по уходу за лицом\* коллекции «Молоко и мед – Золотая серия» – это насыщенные и питательные формулы, обогащенные экстрактами молока и меда.

«Молоко и мед – Золотая серия» – это легендарные средства «Орифлэйм», которые за много лет обрели множество поклонников во всем мире.



32542

### Питательный дневной крем «Молоко и мед – Золотая серия»

Роскошный, насыщенный и питательный крем мгновенно восполняет дефицит влаги в коже, сохраняя ее в течение всего дня. Натуральные экстракты молока и меда восстанавливают естественную красоту кожи, делая кожу более гладкой, мягкой и сияющей. 50 мл.

**Применение:** утром нанести на кожу, избегая области вокруг глаз.



32543

### Питательный ночной крем «Молоко и мед – Золотая серия»

Обеспечивает интенсивное увлажнение и глубокое питание, во время сна: утром кожа нежная, гладкая и отдохнувшая. Густая кремовая текстура и формула с натуральными экстрактами молока и меда насыщают кожу, делая ее сияющей. 50 мл.

**Применение:** перед сном нанести на очищенную кожу, избегая области вокруг глаз.

\* Средства по уходу за волосами «Молоко и мед – Золотая серия» смотрите на стр. 76.  
Средства по уходу за телом «Молоко и мед – Золотая серия» смотрите на стр. 100.



## «ШВЕДСКИЙ SPA САЛОН»

Серия «Шведский SPA салон» для лица\* – это роскошные СПА-процедуры у вас дома!



23735

### Крем для лица двойного действия «Шведский SPA салон»

Увлажняющий крем для лица двойного действия на основе малахита с ухаживающим витамином Е обладает антиоксидантным действием и выводит токсины. В течение дня он освежает кожу, защищая ее от вредных воздействий, а ночью восстанавливает. 50 мл.

**Применение:** утром и вечером наносить на кожу, избегая области вокруг глаз.



30840

### Очищающий скраб для лица «Шведский SPA-салон»

С экстрактом бурой морской водоросли и морской солью. Удаляет ороговевшие клетки, разглаживает и обновляет кожу, придавая ей свежий вид. Глицерин и масло ши наполняют кожу влагой. Для комплексного ухода. 75 мл.

**Применение:** нанести легкими круговыми движениями на влажную кожу, избегая области вокруг глаз, затем смыть теплой водой.



20372

### Очищающая маска для лица «Шведский SPA салон»

Маска на основе малахита и белой глины, обогащенная смягчающим комплексом Hydrcare+, очищает кожу и выводит токсины. 50 мл.

**Применение:** нанести на очищенную кожу на 10–15 минут, остатки маски смыть водой. Использовать 1–2 раза в неделю.



20373

### Восстанавливающая сыворотка для лица «Шведский SPA салон»

Сыворотка с содержанием малахита и масла сладкого миндаля питает и увлажняет кожу, восстанавливает ее гидролипидный баланс. Обогащена смягчающим комплексом Hydrcare+. 40 мл.

**Применение:** нанести на очищенную кожу лица (за исключением области вокруг глаз) и шеи.

\* Средства по уходу за телом «Шведский SPA салон» смотрите на стр. 84.



## » Pure skin

ДЛЯ ЖИРНОЙ И  
ПРОБЛЕМНОЙ КОЖИ

### «КОД ЧИСТОТЫ»

Код доступа к чистоте кожи найдется в каталоге Орифлэйм! Специально для молодежи создана серия «Код чистоты» – косметика, ухаживающая за жирной и проблемной кожей, которая нередко встречается в этом возрасте. Формулы средств разработаны таким образом, что они:

- обеспечивают глубокое очищение;
- сужают поры;
- снимают раздражение;
- регулируют выделение кожного сала;
- матируют кожу;
- защищают от бактерий.



20164

#### Гель для умывания «Код чистоты»

Гель удаляет загрязнения, ороговевшие клетки и излишки кожного сала с поверхности эпидермиса. Формула без масел нормализует баланс жирной кожи. Предупреждает закупорку пор и появление прыщей. 150 мл.  
**Применение:** вспенить гель, нанести на лицо и смыть водой.



20620

#### Сужающий поры лосьон-тоник «Код чистоты»

Свежесть и тонус! Способствует стягиванию пор и делает их менее заметными. Очищает и тонизирует кожу, не пересушивая. 150 мл.  
**Применение:** нанести на ватный диск и протереть им лицо, избегая зоны вокруг глаз.



20167

#### Матирующий крем «Код чистоты»

Увлажняющий крем для проблемной кожи мгновенно убирает жирный блеск, предотвращает появление прыщей и расширенных пор. 50 мл.  
**Применение:** утром нанести на кожу, избегая области вокруг глаз.



24752

#### Экспресс-гель точечного воздействия «Код чистоты Актив»

Появился прыщик? Избавьтесь от него за 8 часов с помощью простого, но эффективного решения! Detect Technology защищает от бактерий и регулирует выделение кожного сала. Повышенная концентрация и эффективное воздействие салициловой кислоты помогает предупредить появление прыщей. 6 мл.

**Применение:** наносить непосредственно на воспаления или очаги воспаления. Использовать так часто, как это требуется.



24202

#### Очищающая маска, предотвращающая появление черных точек «Код чистоты Актив»

Мощное средство с антимикробной салициловой кислотой и комплексом Detect Technology активно борется с черными точками и прыщами и предотвращает их появление. Очищает и сужает поры, устраняет жирный блеск. 50 мл.

**Применение:** наносить маску на очищенную кожу лица на 10-15 минут, остатки смыть водой, использовать 1-2 раза в неделю.



22418

#### Скраб и очищающая маска для кожи лица «Код чистоты»

Двухступенчатая система с абразивными частицами избавляет от прыщей и черных точек и предотвращает их появление: скраб отшелушивает поверхностные клетки кожи, маска абсорбирует излишки кожного сала и сужает поры. 12 мл.

**Применение:** нанести скраб массирующими движениями, избегая области вокруг глаз. Смыть теплой водой. Маску использовать 1-2 раза в неделю, после очищения и скраба. Нанести маску на кожу на 5-10 минут. Смыть теплой водой.



30172

#### Очищающие салфетки для лица «Код чистоты»

Бережно удаляют загрязнения и макияж, матируют кожу. Салициловая кислота борется с прыщами и воспалениями на лице, глубоко очищает кожу, предотвращая их дальнейшее появление. 25 штук.

**Применение:** протирать кожу лица по мере необходимости.



20194

#### Гель-скраб для умывания «Код чистоты Актив»

Интенсивно борется с прыщами и воспалениями. Мощные антибактериальные компоненты проникают глубоко в поры, надолго зачищая кожу даже после умывания. 150 мл.

**Применение:** небольшое количество нанести на лицо, вспенить и смыть водой.



20166

#### Лосьон-тоник, предотвращающий появление черных точек «Код чистоты Актив»

Глубоко очищает и стягивает поры, удаляет излишки кожного сала, загрязнения и ороговевшие клетки кожи. 150 мл.

**Применение:** нанести на ватный диск и аккуратно протереть им лицо, избегая зоны вокруг глаз.



## «ВИТАМИННЫЙ УХОД»

БАЗОВЫЙ УХОД ЗА КОЖЕЙ ЛИЦА

ДЛЯ ВСЕХ ВОЗРАСТОВ    ДЛЯ ВСЕХ ТИПОВ КОЖИ



23747

### Дневной увлажняющий крем «Витаминный уход»

Легкий дневной крем увлажняет, питает и защищает кожу. Мульти-витаминный комплекс обеспечивает кожу необходимой влагой и улучшает цвет лица. 75 мл.

**Применение:** утром нанести на кожу, избегая области вокруг глаз.



1276

### Специальное смягчающее средство

Увлажняет загрубевшие и обветренные участки кожи, возвращая им мягкость и гладкость. Смягчает губы, веки, кутиклу. Специальная формула крема содержит пчелиный воск и растительные масла. 15 мл.



24138

### Крем для лица и тела «Витаминный уход»

Ухаживает за кожей лица и тела, способствует естественному увлажнению и насыщает ее необходимыми витаминами. Смягчает и делает кожу шелковистой. 150 мл.

**Применение:** наносить на очищенную кожу лица и тела.

32537

### Специальное смягчающее средство с медом «Нежная забота»

Великолепные смягчающие свойства органического меда, пчелиного воска и витамина E в мультифункциональном бальзаме для сухих губ и загрубевших и обветренных участков кожи. Помогает увлажнить, успокоить кожу и укрепить ее защитный барьер. 15 мл.



23753

### Мягкое очищающее средство 3-в-1 «Витаминный уход»

Мягкое средство с мультивитаминным комплексом удаляет загрязнения, питает и увлажняет кожу. Не содержит мыла. Подходит для всех типов кожи. Идеально снимает макияж. 150 мл.

**Применение:** нанести средство с помощью ватного диска массирующими движениями, смыть.



Серия «Норд» – это интенсивная комплексная программа ухода для мужской кожи, состоящая из серии средств для очищения, бритья и увлажнения кожи.

В основе КОМПЛЕКСА ARCTIC PRO DEFENCE, входящего в состав средств серии Nord, знаменитый экстракт корня родиолы – растения из Восточной Сибири, известного своими защитными и антиоксидантными свойствами.

## NORTH FOR MEN ORIGINAL



32002

### Пена для бритья «Норд Ориджинал»

Плотная, насыщенная пена с цинком и технологией Glide обеспечивает эффективное скольжение и комфортное бритье, смягчая и увлажняя кожу и защищая от порезов и раздражения. Не содержит спирт. 200 мл.

**Применение:** нанести небольшое количество средства круговыми движениями на влажную кожу, после бритья смыть.



32004

### Бальзам после бритья «Норд Ориджинал»

Бальзам с кремовой структурой быстро впитывается в кожу, смягчая и защищая ее после бритья. Мгновенно снимает сухость и стянутость, обеспечивая увлажнение на 24 часа. 50 мл.

**Применение:** распределить небольшое количество средства легкими массажными движениями и оставить до полного впитывания, не смывать.

\* Средства по уходу за телом «Норд» найдете на стр. 107

NORTH FOR  
MEN

RECHARGE



32008

**Средство для умывания и скраб для лица 2-в-1 «Норд Энергетик»**

Превосходное средство для умывания и скраб 2-в-1 с жемчуженем и минералами очищает кожу от загрязнений, не пересушивая ее, бодрит и заряжает свежестью и энергией. Протестирован под дерматологическим контролем. 150 мл.

**Применение:** небольшое количество средства нанести на влажную кожу, вспенить и смыть водой.



32010

**Тонизирующий гель для лица «Норд Энергетик»**

Охлаждающий и восстанавливающий гель освежает, заряжает уставшую кожу энергией и увлажняет 24 часа. Протестирован под дерматологическим контролем. 50 мл.

**Применение:** небольшое количество средства наносить утром на предварительно очищенную кожу.



32009

**Тонизирующий гель для бритья «Норд Энергетик»**

Насыщенный гель с увлажняющими компонентами обеспечивает эффективное скольжение и комфортное бритье, смягчая и увлажняя кожу, защищает ее от порезов и раздражения, освежает и восстанавливает. 200 мл.

**Применение:** нанести немного средства круговыми движениями на влажную кожу, после бритья смыть.

NORTH FOR  
MEN

ADVANCED



32014

**Антивозрастной мужской крем для лица «Норд Антиэйдж»**

Легкий, нежирный крем-гель моментально впитывается и увлажняет кожу 24 часа. Содержит витамин Е и кофеин. Повышает упругость и эластичность кожи, заметно сокращает морщины. Протестирован под дерматологическим контролем. 50 мл.

**Применение:** наносить ежедневно утром и/или вечером на очищенную кожу, избегая области вокруг глаз.



32015

**Антивозрастной мужской крем для кожи вокруг глаз «Норд Антиэйдж»**

Крем-гель с нежирной текстурой моментально впитывается, идеально увлажняя кожу век. Витамин Е и кофеин помогают противостоять стрессу, разглаживают морщины, устраняют отеки и темные круги под глазами. Протестирован под офтальмологическим и дерматологическим контролем. 15 мл.

**Применение:** ежедневно наносить утром и/или вечером на кожу вокруг глаз.

NORTH FOR  
MEN

SENSITIVE

32017

**Мужской крем для лица для чувствительной кожи «Норд Сенситив»**

Нежирный крем с экстрактом алоэ вера оказывает охлаждающий эффект после бритья. Мгновенно устраняет ощущение сухости и стянутости, смягчает и обеспечивает длительный комфорт и увлажнение на 24 часа. Протестирован под дерматологическим контролем. Рекомендован для чувствительной кожи. 50 мл.

**Применение:** ежедневно наносить утром и/или вечером на чистую кожу лица, за исключением области вокруг глаз.



32016

**Пена для бритья для чувствительной кожи «Норд Сенситив»**

Ультратонкая пена с увлажняющими компонентами обеспечивает тщательное, деликатное бритье, защищает кожу от порезов и предотвращает ощущение сухости и стянутости. Формула с экстрактом алоэ вера и технологией Glide. Протестирована под дерматологическим контролем. Рекомендована для чувствительной кожи. 200 мл.

**Применение:** наносить небольшое количество средства круговыми движениями на влажную кожу, после бритья смыть.