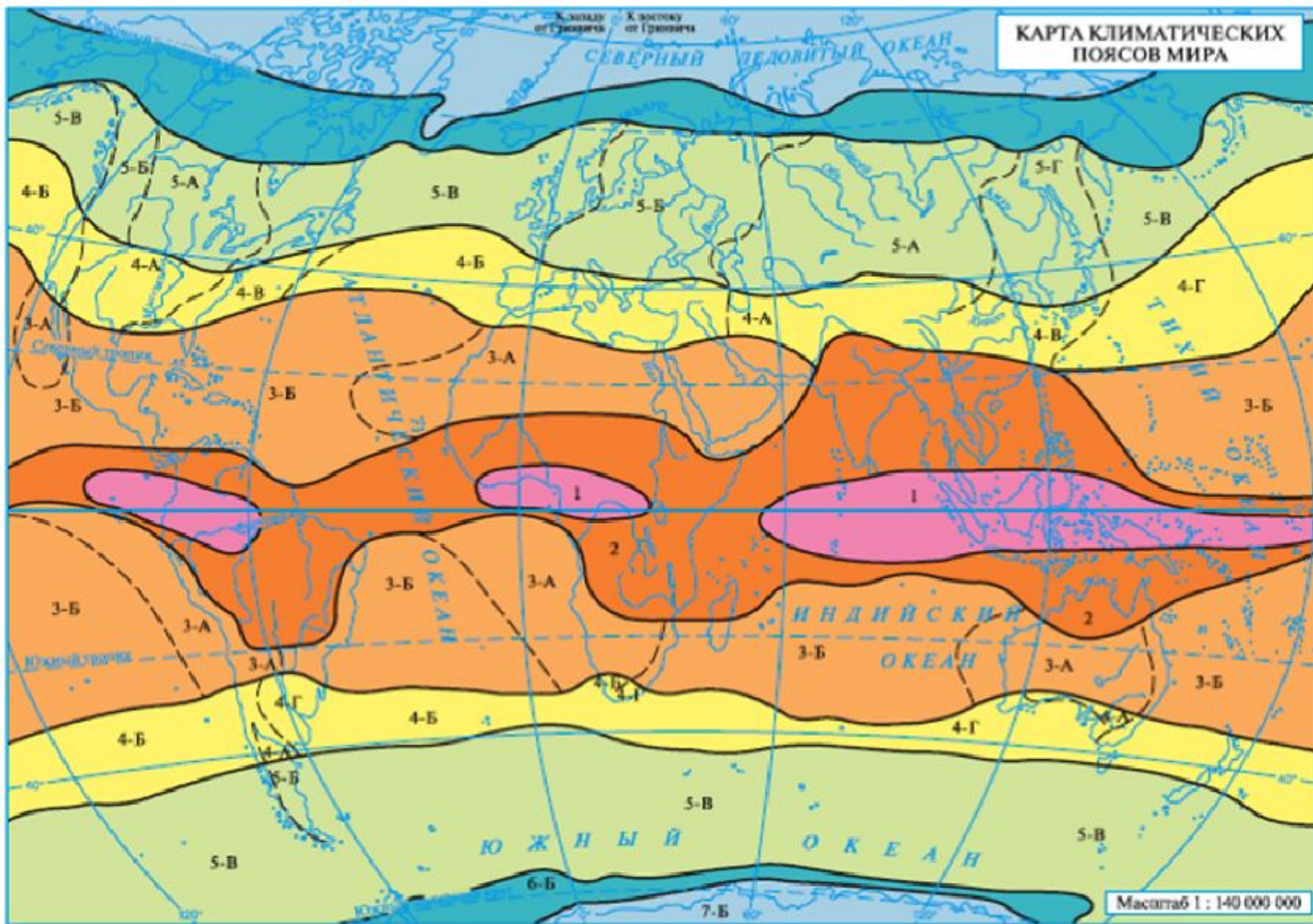


**КАРТА КЛИМАТИЧЕСКИХ ПОЯСОВ МИРА**



**СУБТРОПИЧЕСКИЕ ПОЯСА**

**4** Летом — тропические, зимой — умеренные воздушные массы. Значительные сезонные различия температуры и осадков. Возможны снегопады

Области субтропического климата:

- 4-А — континентального
- 4-Б — средиземноморского
- 4-В — муссонного
- 4-Г — с равномерным увлажнением

**УМЕРЕННЫЕ ПОЯСА**

**5** Ветры западные. На материках зимой — снежный покров. На океанах Южного полушария встречаются плавучие льды

Области умеренного климата:

- 5-А — континентального
- 5-Б — умеренно-континентального
- 5-В — морского
- 5-Г — муссонного

**СУБАРКТИЧЕСКИЙ И СУБАНТАРКТИЧЕСКИЙ ПОЯСА**

**6** Летом — умеренные, зимой — арктические и антарктические воздушные массы. Большие сезонные колебания температуры. На материках — сплошное распространение многолетней мерзлоты почвы. На океанах — плавучие льды

Области субарктического и субантарктического климата:

- 6-А — субарктический
- 6-Б — субантарктический с прохладным сырым летом и холодной зимой

**АРКТИЧЕСКИЙ И АНТАРКТИЧЕСКИЙ ПОЯСА**

**7** Очень холодная зима и холодное лето. Осадков выпадает мало

Области арктического и антарктического климата:

- 7-А — арктический
- 7-Б — антарктический с наиболее холодной на земном шаре зимой

— Границы климатических поясов  
 - - - Границы климатических областей

**ЭКВАТОРИАЛЬНЫЕ ПОЯСА**

**1** Слабые неустойчивые ветры. Жарко и влажно. Сезонные колебания температуры и влажности воздуха очень малы

**СУБЭКВАТОРИАЛЬНЫЕ ПОЯСА**

**2** Летом — экваториальные, зимой — тропические воздушные массы. Зима немного прохладнее лета, но отличается сухостью. На океанах возникают тропические циклоны

**ТРОПИЧЕСКИЕ ПОЯСА**

**3** Преобладают пассаты. Хорошо заметны сезонные изменения температуры воздуха, особенно на материках

Области тропического климата:

- 3-А — пустынного на континентах. На океанах осадки почти отсутствуют
- 3-Б — влажного

# Климатограммы:

Название населенного пункта и его высота

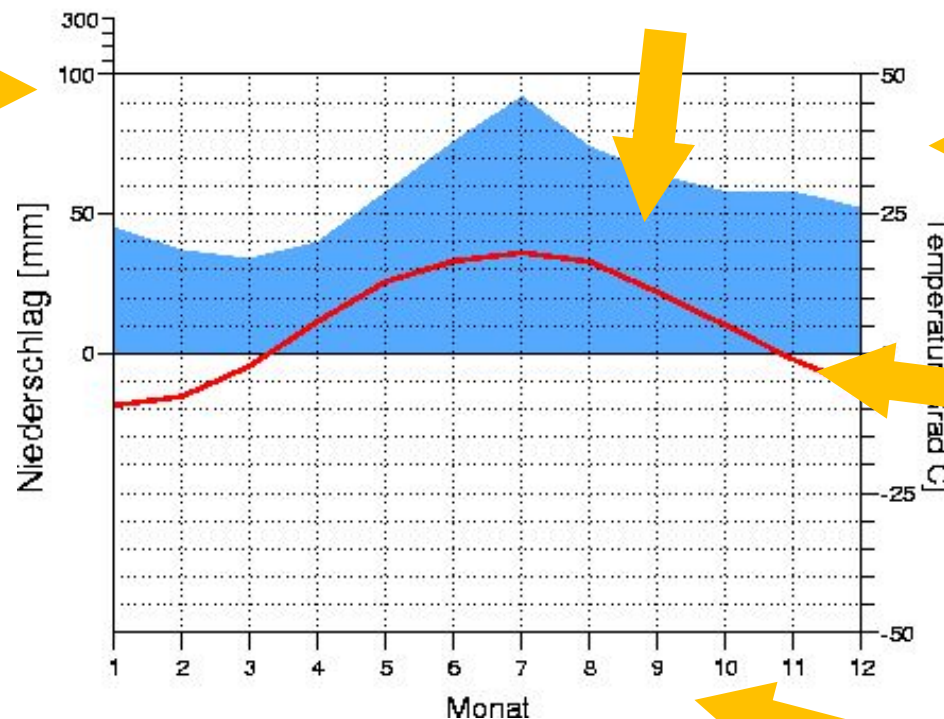
Moskau  
156 m

Среднегодовая температура

5.0 Grad C  
688 mm

Суммарные осадки

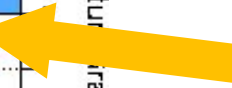
Шкала осадков



Шкала температур



График температур



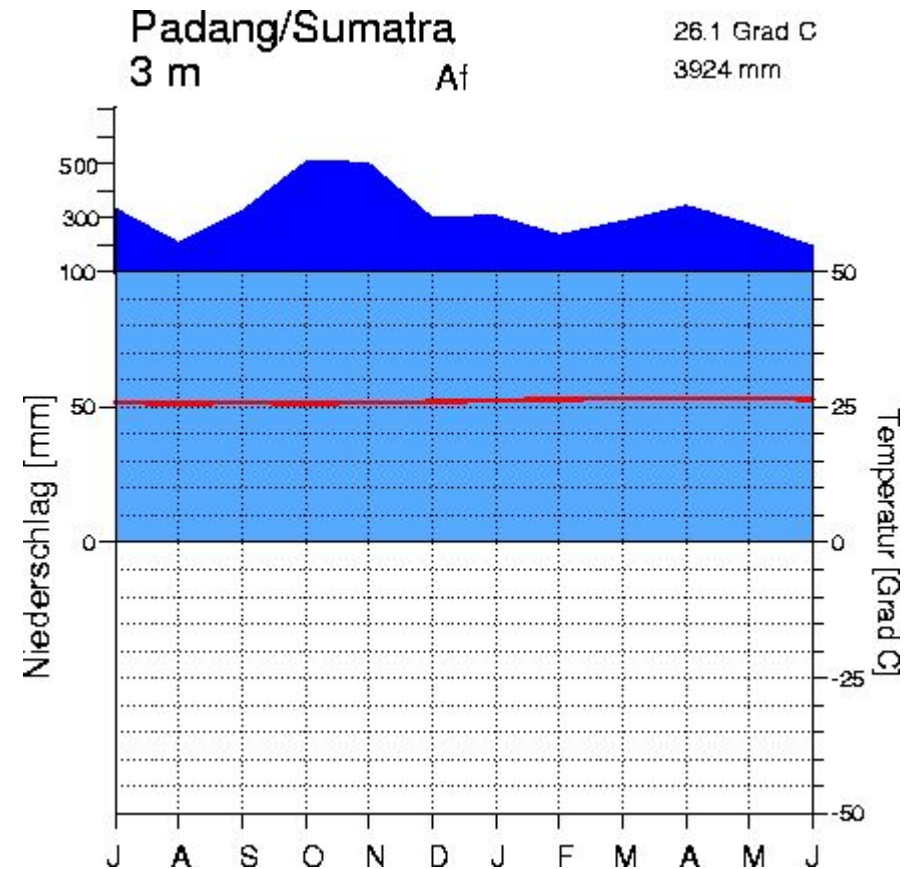
Месяц: 1-12 для с.п.; J-J для ю.п.



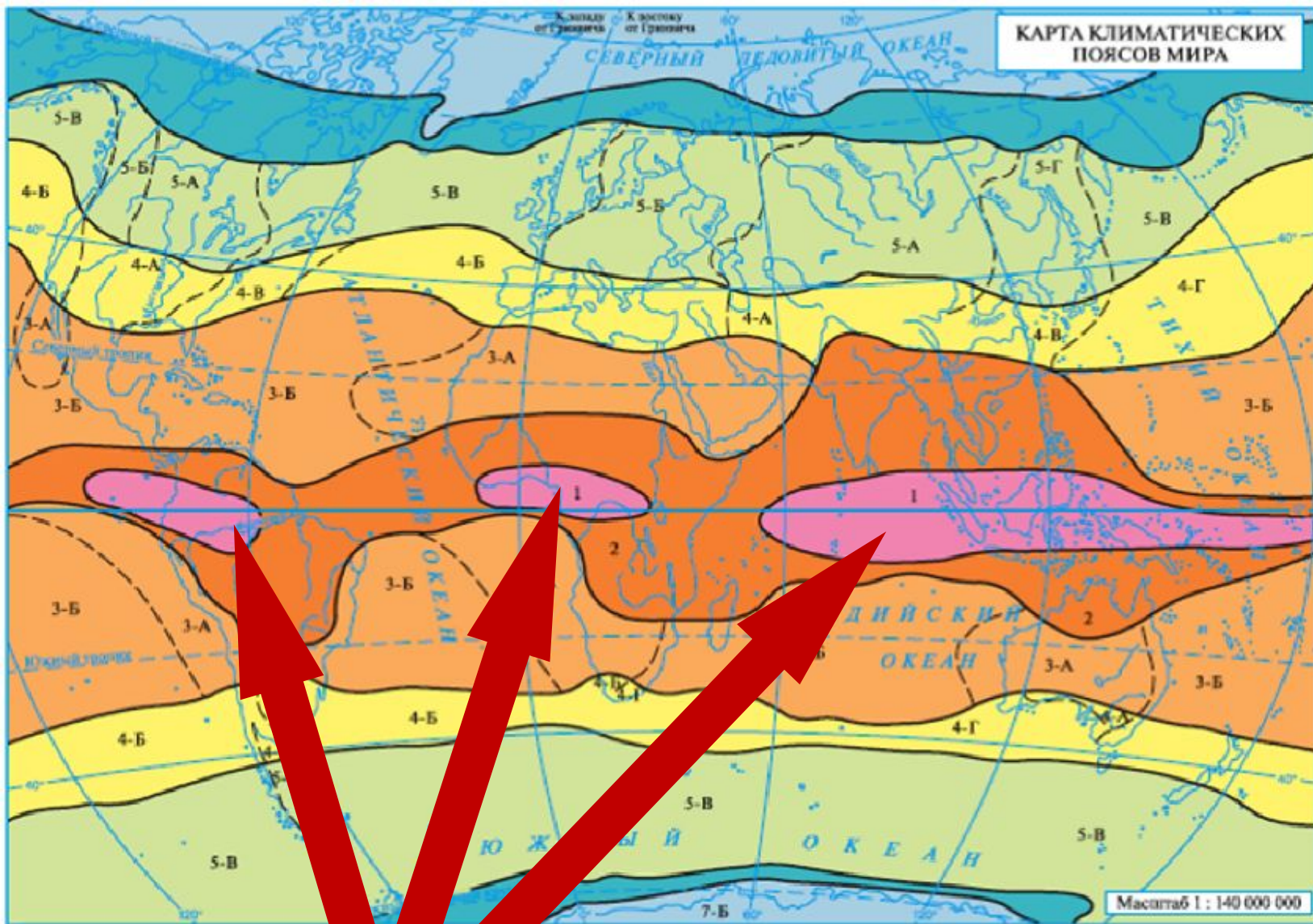
# Экваториальный климат:

## Основные свойства:

- Пояс не имеет деления на области;
- Стабильные высокие температуры (около 25°C);
- Высокие значения осадков в течении всего года. При этом, они могут изменяться с ходом внутритропической зоны конвергенции (ВЗК).



**КАРТА КЛИМАТИЧЕСКИХ ПОЯСОВ МИРА**



**СУБТРОПИЧЕСКИЕ ПОЯСА**  
**4** Летом – тропические, зимой – умеренные воздушные массы. Значительные сезонные различия температуры и осадков. Возможны снегопады

Области субтропического климата:  
 4-А – континентального  
 4-Б – средиземноморского  
 4-В – муссонного  
 4-Г – с равномерным увлажнением

**УМЕРЕННЫЕ ПОЯСА**  
**5** Ветры западные. На материках зимой – снежный покров. На океанах Южного полушария встречаются плавучие льды

Области умеренного климата:  
 5-А – континентального  
 5-Б – умеренно-континентального  
 5-В – морского  
 5-Г – муссонного

**СУБАРКТИЧЕСКИЙ И СУБАНТАРКТИЧЕСКИЙ ПОЯСА**  
**6** Летом – умеренные, зимой – арктические и антарктические воздушные массы. Большие сезонные колебания температуры. На материках – сплошное распространение многолетней мерзлоты почвы. На океанах – плавучие льды

Области субарктического и субантарктического климата:  
 6-А – субарктический  
 6-Б – субантарктический с прохладным сырым летом и холодной зимой

**АРКТИЧЕСКИЙ И АНТАРКТИЧЕСКИЙ ПОЯСА**  
**7** Очень холодная зима и холодное лето. Осадков выпадает мало

Области арктического и антарктического климата:  
 7-А – арктический  
 7-Б – антарктический с наиболее холодной на земном шаре зимой

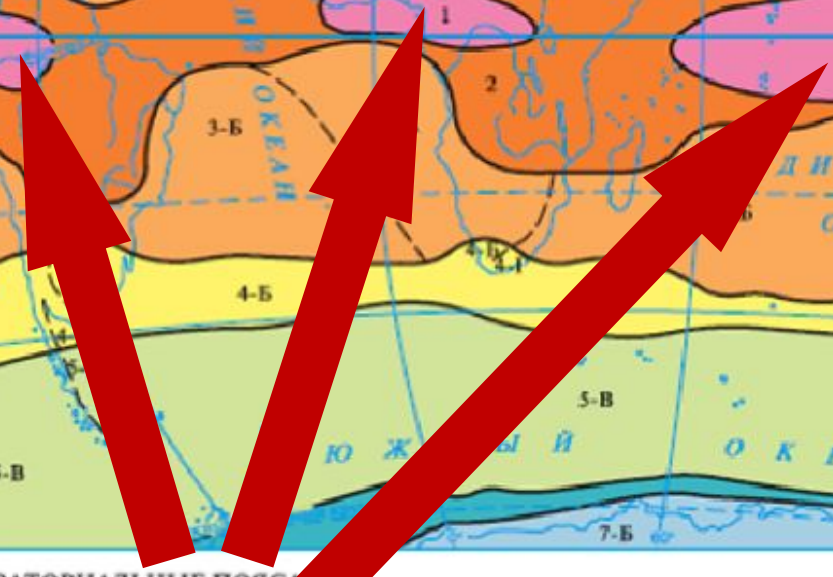
— Границы климатических поясов  
 - - - Границы климатических областей

**ЭКВАТОРИАЛЬНЫЕ ПОЯСА**  
**1** Слабые неустойчивые ветры. Жарко и влажно. Сезонные колебания температуры и влажности воздуха очень малы

**СУБЭКВАТОРИАЛЬНЫЕ ПОЯСА**  
**2** Летом – экваториальные, зимой – тропические воздушные массы. Зима немного прохладнее лета, но отличается сухостью. На океанах возникают тропические циклоны

**ТРОПИЧЕСКИЕ ПОЯСА**  
**3** Преобладают пассаты. Хорошо заметны сезонные изменения температуры воздуха, особенно на материках

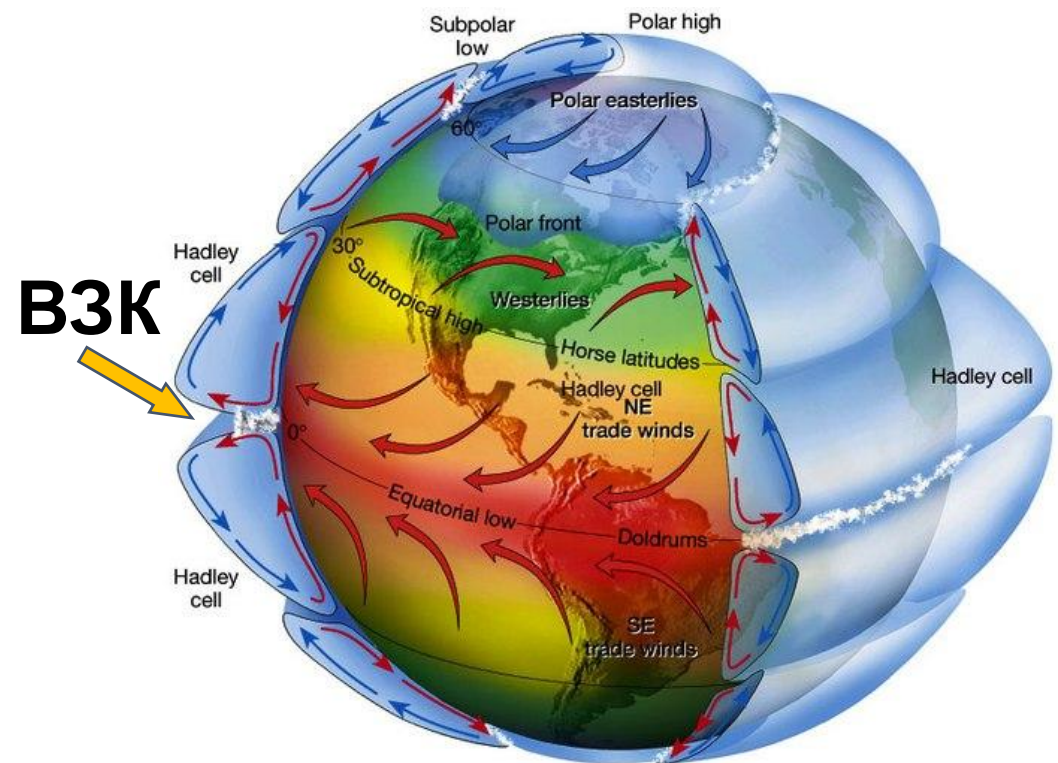
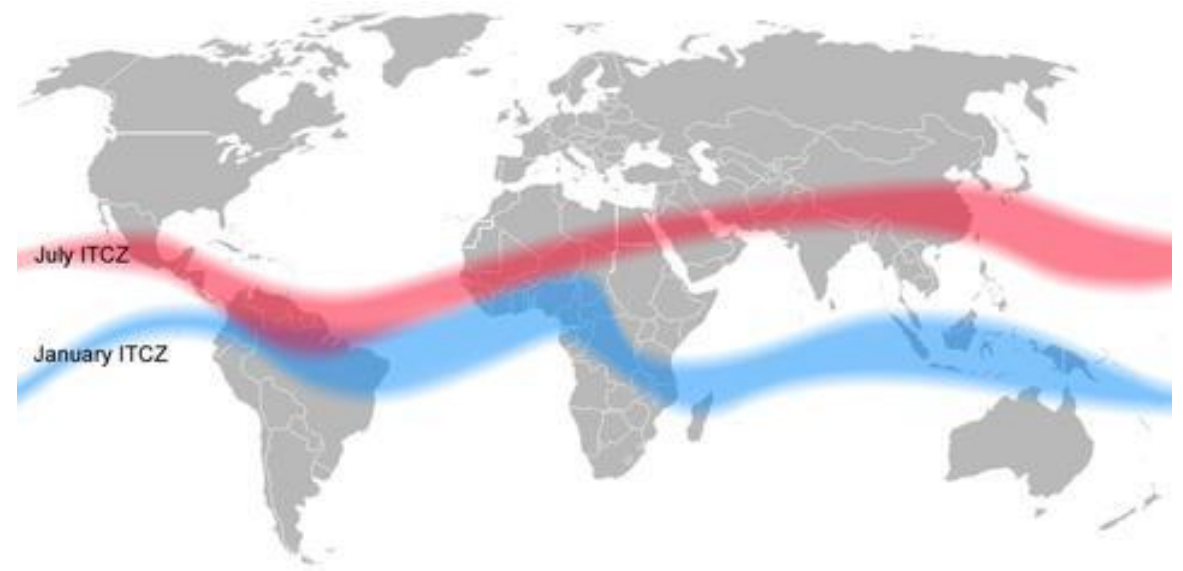
Области тропического климата:  
 3-А – пустынного на континентах. На океанах осадки почти отсутствуют  
 3-Б – влажного



Масштаб 1 : 140 000 000

# Внутритропическая зона конвергенции:

- ВЗК – полоса сходимости пассатов или пассата и муссона;
- Годовые изменения, связанные с ходом метеорологического экватора;
- Наблюдается крупномасштабный подъем воздуха, следовательно, обильные осадки.



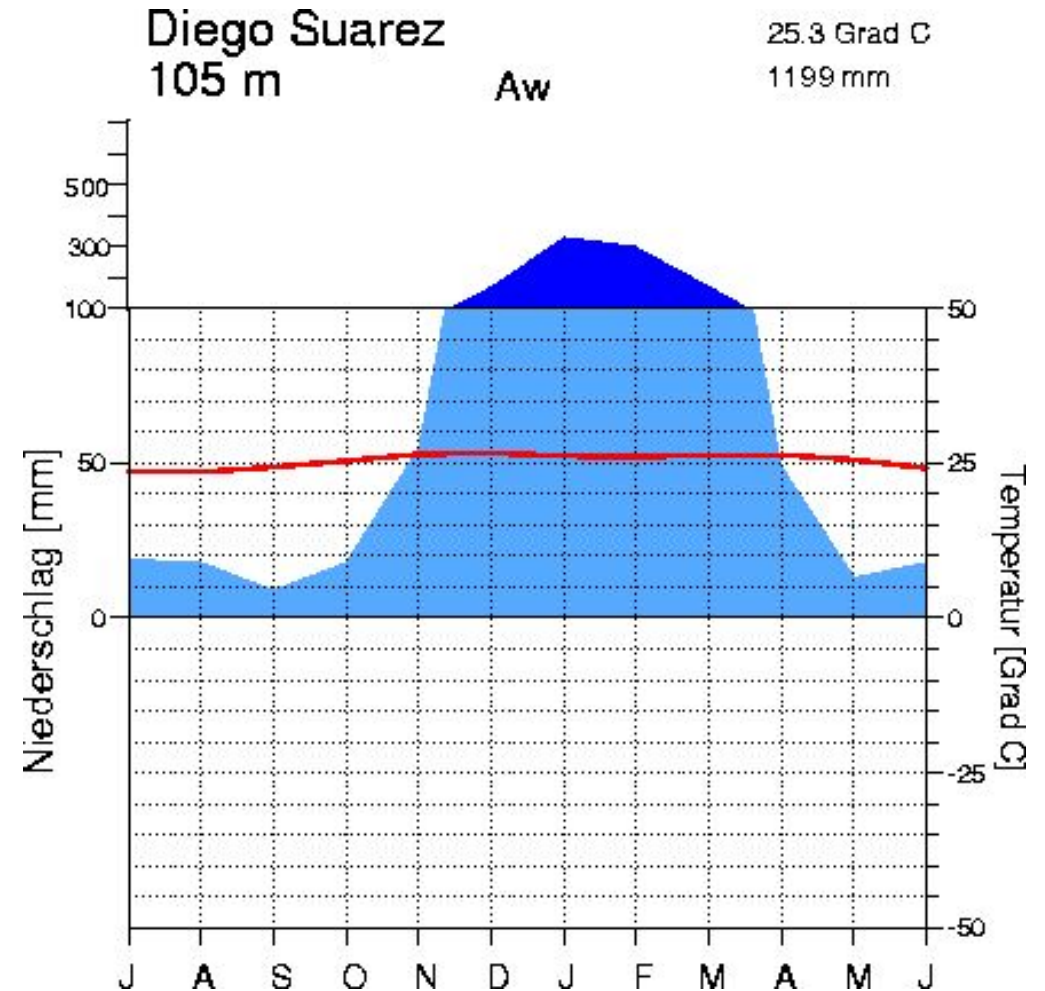


# Экваториальный климат:



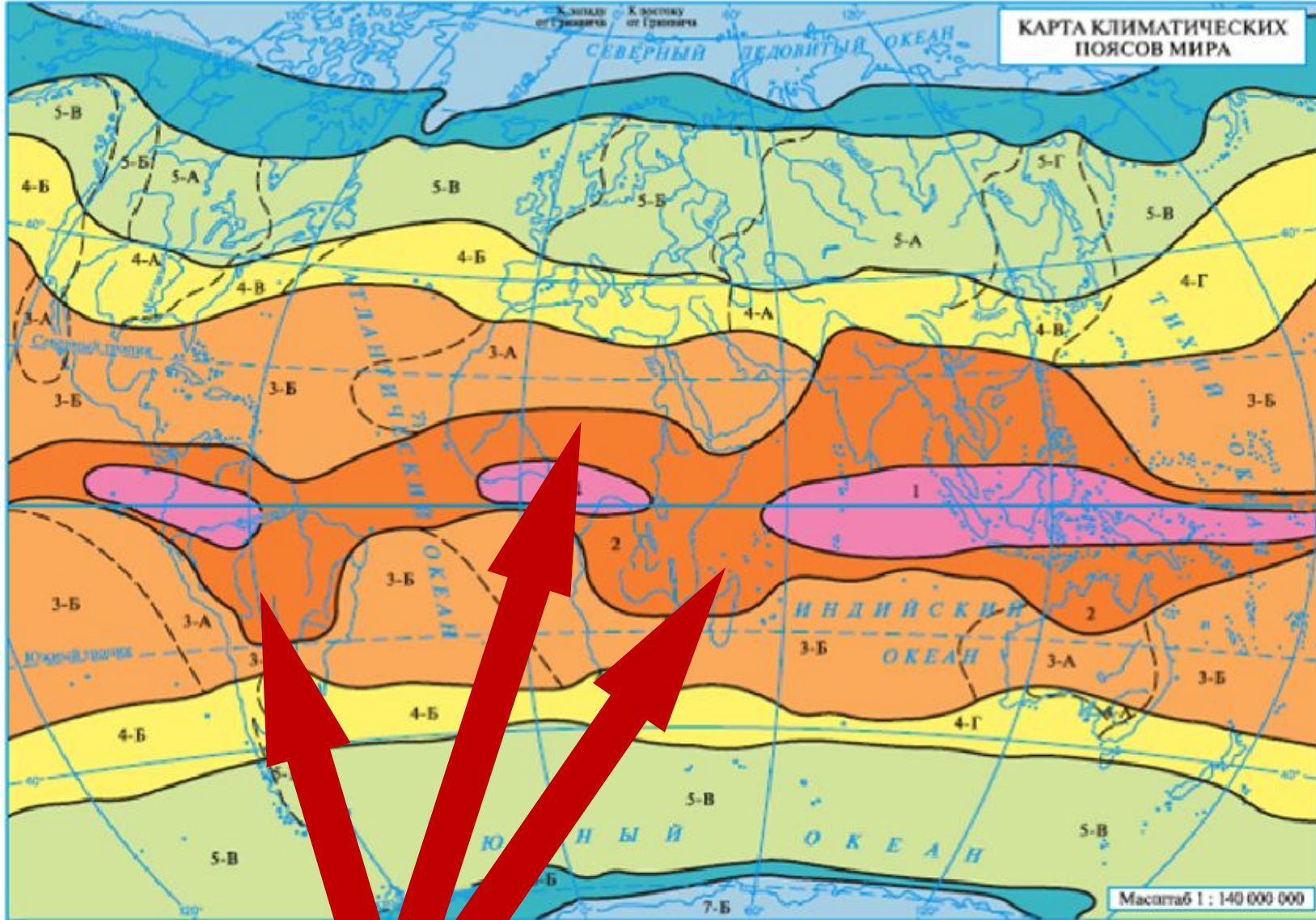
# Субэкваториальный климат:

- Переходный климатический пояс: летом – экваториальная ВМ, зимой – тропическая;
- Яркие черты муссонной циркуляции: пик осадков летом; зима – сухой сезон;
- Ход температур выражен незначительно (для большей территории) из-за облачности летом.





**КАРТА КЛИМАТИЧЕСКИХ ПОЯСОВ МИРА**



**СУБТРОПИЧЕСКИЕ ПОЯСА**

**4** Летом – тропические, зимой – умеренные воздушные массы. Значительные сезонные различия температуры и осадков. Возможны снегопады

Области субтропического климата:  
 4-А – континентального  
 4-Б – средиземноморского  
 4-В – муссонного  
 4-Г – с равномерным увлажнением

**УМЕРЕННЫЕ ПОЯСА**

**5** Ветры западные. На материках зимой – снежный покров. На океанах Южного полушария встречаются плавучие льды

Области умеренного климата:  
 5-А – континентального  
 5-Б – умеренно-континентального  
 5-В – морского  
 5-Г – муссонного

**СУБАРКТИЧЕСКИЙ И СУБАНТАРКТИЧЕСКИЙ ПОЯСА**

**6** Летом – умеренные, зимой – арктические и антарктические воздушные массы. Большие сезонные колебания температуры. На материках – сплошное распространение многолетней мерзлоты почвы. На океанах – плавучие льды

Области субарктического и субантарктического климата:  
 6-А – субарктический  
 6-Б – субантарктический с прохладным сырым летом и холодной зимой

**АРКТИЧЕСКИЙ И АНТАРКТИЧЕСКИЙ ПОЯСА**

**7** Очень холодная зима и холодное лето. Осадков выпадает мало

Области арктического и антарктического климата:  
 7-А – арктический  
 7-Б – антарктический с наиболее холодной на земном шаре зимой

— Границы климатических поясов  
 - - - Границы климатических областей

**ЭКВАТОРИАЛЬНЫЕ ПОЯСА**

**1** Слабые неустойчивые ветры. Мало облачно. Сезонные колебания температуры и влажности воздуха очень малы

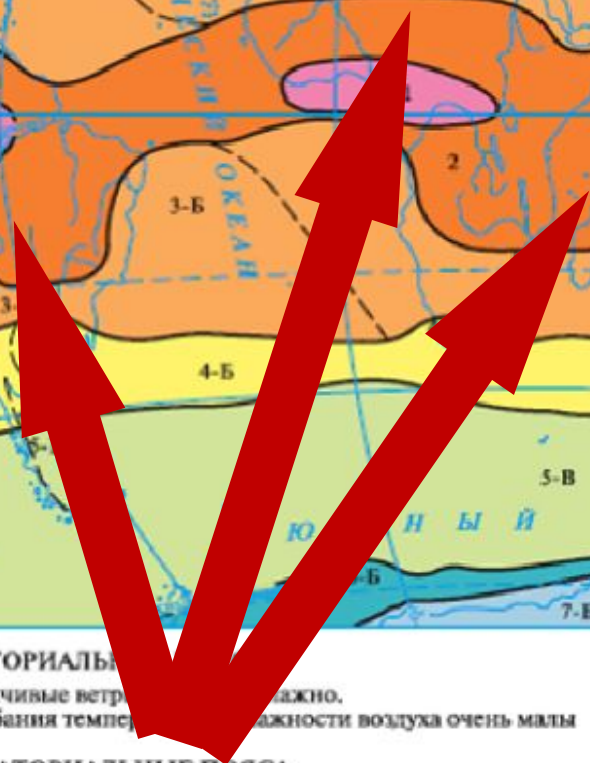
**СУБЭКВАТОРИАЛЬНЫЕ ПОЯСА**

**2** Летом – экваториальные, зимой – тропические воздушные массы. Зима немного прохладнее лета, но отличается сухостью. На океанах возникают тропические циклоны

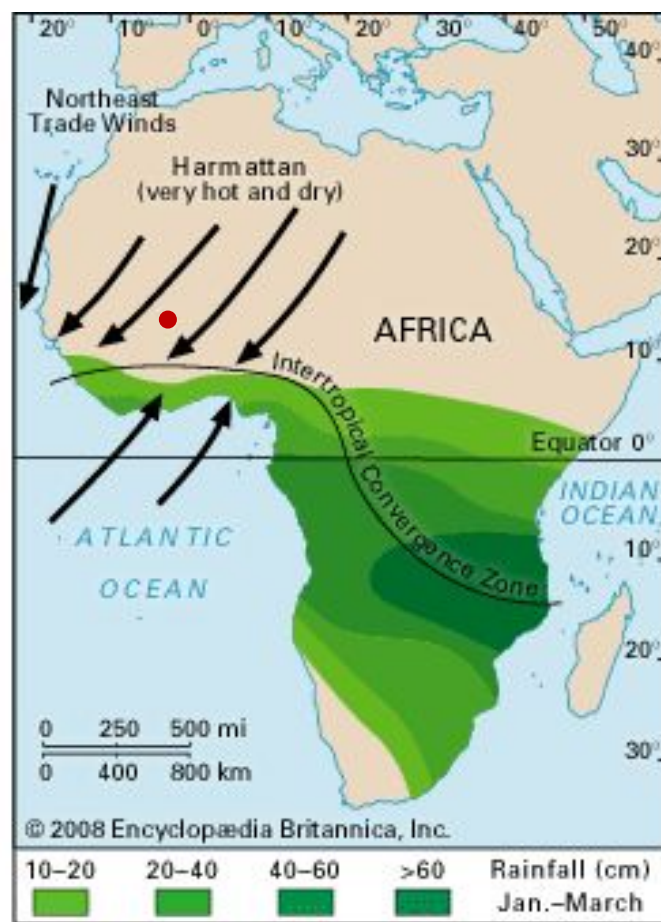
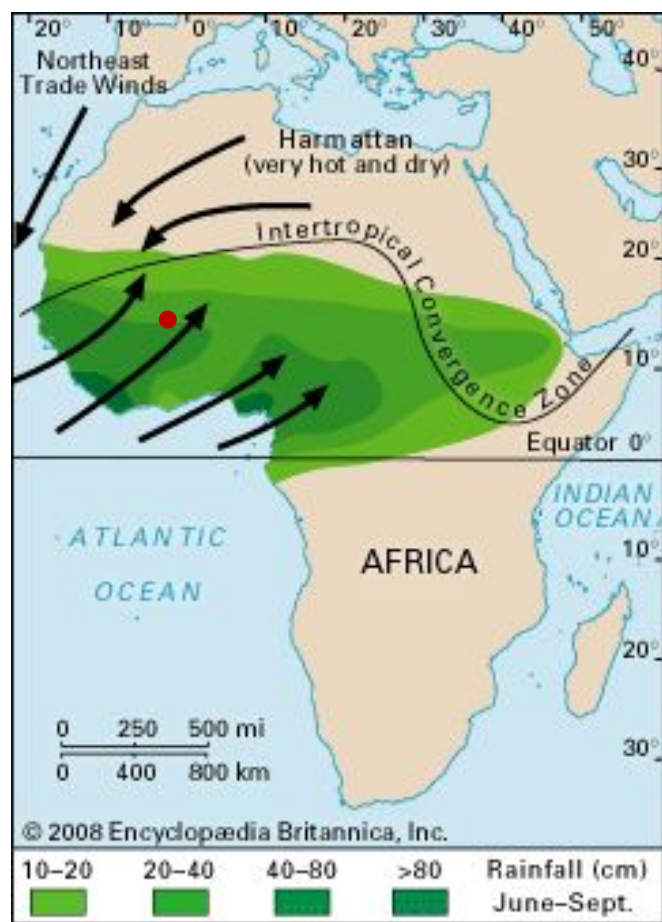
**ТРОПИЧЕСКИЕ ПОЯСА**

**3** Преобладают пассаты. Хорошо заметны сезонные изменения температуры воздуха, особенно на материках

Области тропического климата:  
 3-А – пустынного на континентах. На океанах осадки почти отсутствуют  
 3-Б – влажного

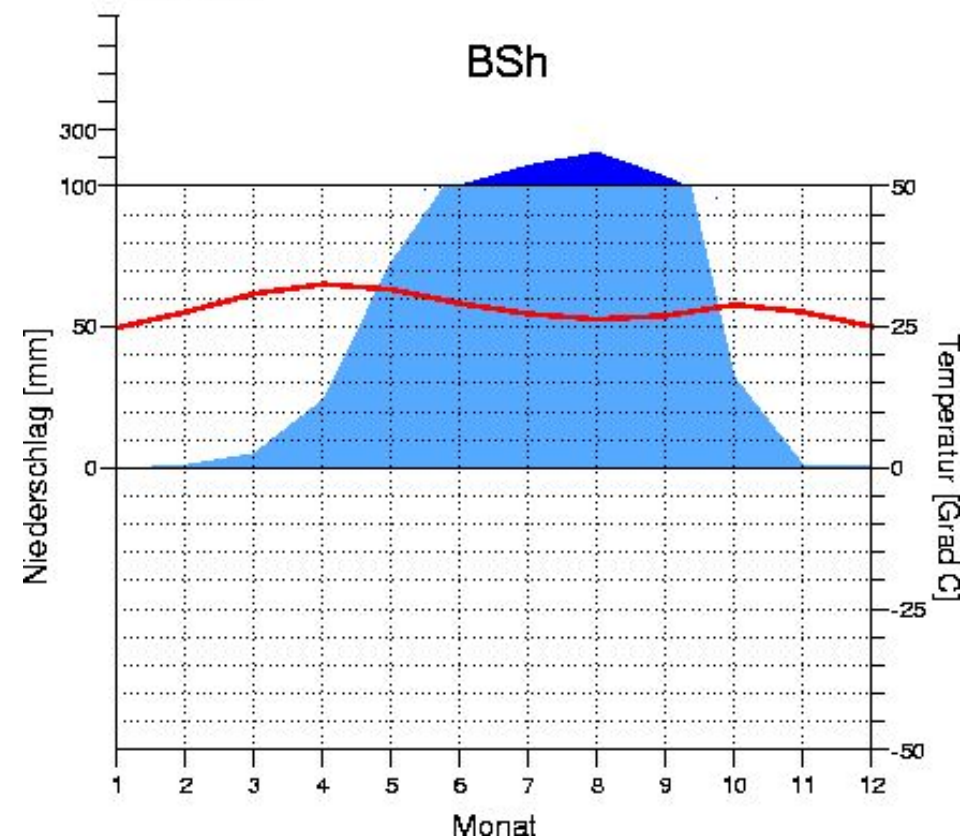


# Субэкваториальный климат:

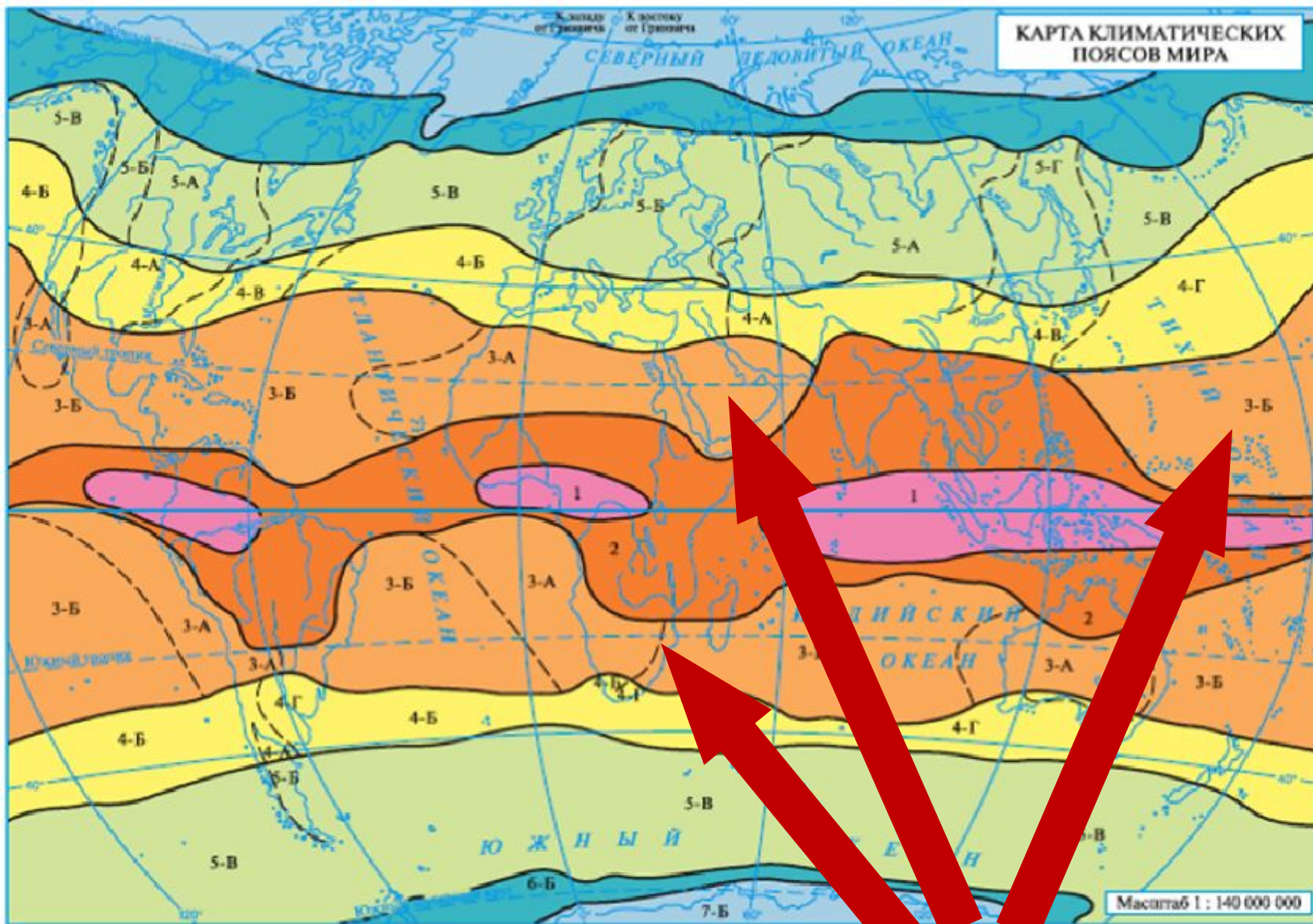


Ouagadougou  
309 m

28.3 Grad C  
786 mm



**КАРТА КЛИМАТИЧЕСКИХ ПОЯСОВ МИРА**



**СУБТРОПИЧЕСКИЕ ПОЯСА**  
**4** Летом – тропические, зимой – умеренные воздушные массы. Значительные сезонные различия температуры и осадков. Возможны снегопады

Области субтропического климата:  
 4-А – континентального  
 4-Б – средиземноморского  
 4-В – муссонного  
 4-Г – с равномерным увлажнением

**УМЕРЕННЫЕ ПОЯСА**  
**5** Ветры западные. На материках зимой – снежный покров. На океанах Южного полушария встречаются плавучие льды

Области умеренного климата:  
 5-А – континентального  
 5-Б – умеренно-континентального  
 5-В – морского  
 5-Г – муссонного

**СУБАРКТИЧЕСКИЙ И СУБАНТАРКТИЧЕСКИЙ ПОЯСА**  
**6** Летом – умеренные, зимой – арктические и антарктические воздушные массы. Большие сезонные колебания температуры. На материках – сплошное распространение многолетней мерзлоты почвы. На океанах – плавучие льды

Области субарктического и субантарктического климата:  
 6-А – субарктический  
 6-Б – субантарктический с прохладным сырым летом и холодной зимой

**АРКТИЧЕСКИЙ И АНТАРКТИЧЕСКИЙ ПОЯСА**  
**7** Очень холодная зима и холодное лето. Осадков выпадает мало

Области арктического и антарктического климата:  
 7-А – арктический  
 7-Б – антарктический с наиболее холодной на земном шаре зимой

— Границы климатических поясов  
 - - - Границы климатических областей

**ЭКВАТОРИАЛЬНЫЕ ПОЯСА**  
**1** Слабые неустойчивые ветры. Жарко и влажно. Сезонные колебания температуры и влажности воздуха очень малы

**СУБЭКВАТОРИАЛЬНЫЕ ПОЯСА**  
**2** Летом – экваториальные, зимой – тропические воздушные массы. Зима немного прохладнее лета, но отличается сухостью. На океанах возникают тропические циклоны

**ТРОПИЧЕСКИЕ ПОЯСА**  
**3** Преобладают пассаты. Хорошо заметны сезонные изменения температуры воздуха, особенно на материках

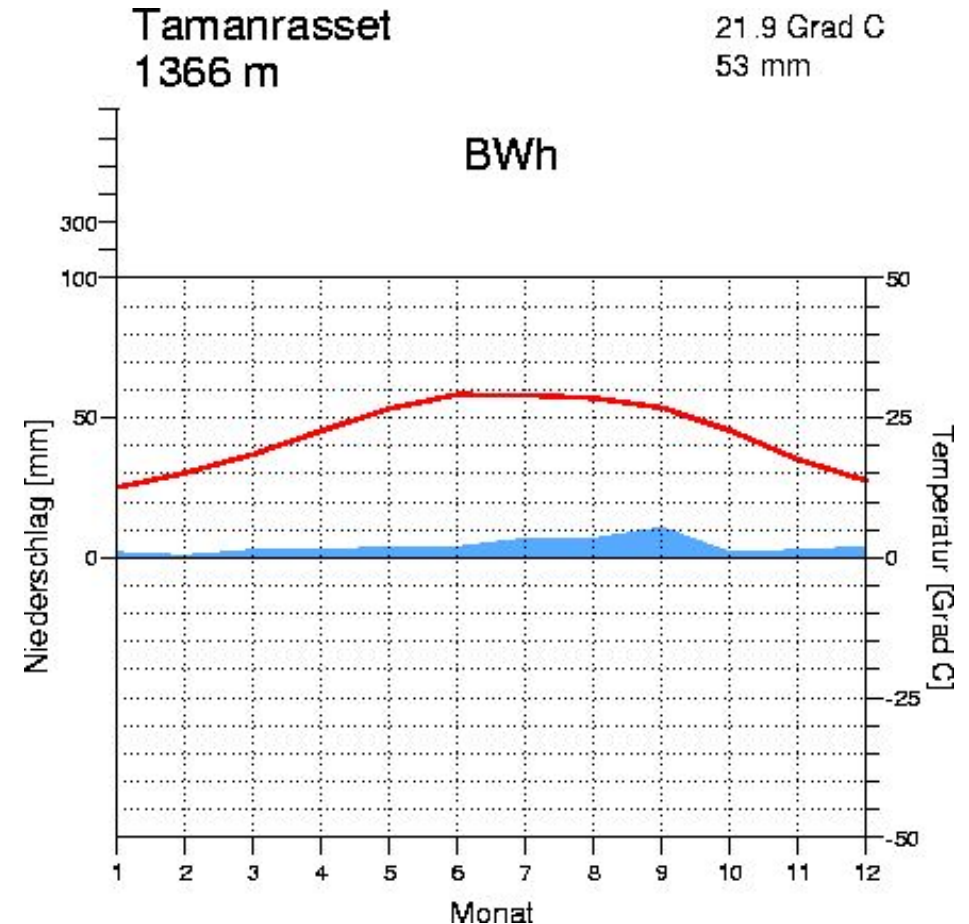
Области тропического климата:  
 3-А – пустынного на континентах. На океанах осадки почти отсутствуют  
 3-Б – влажного



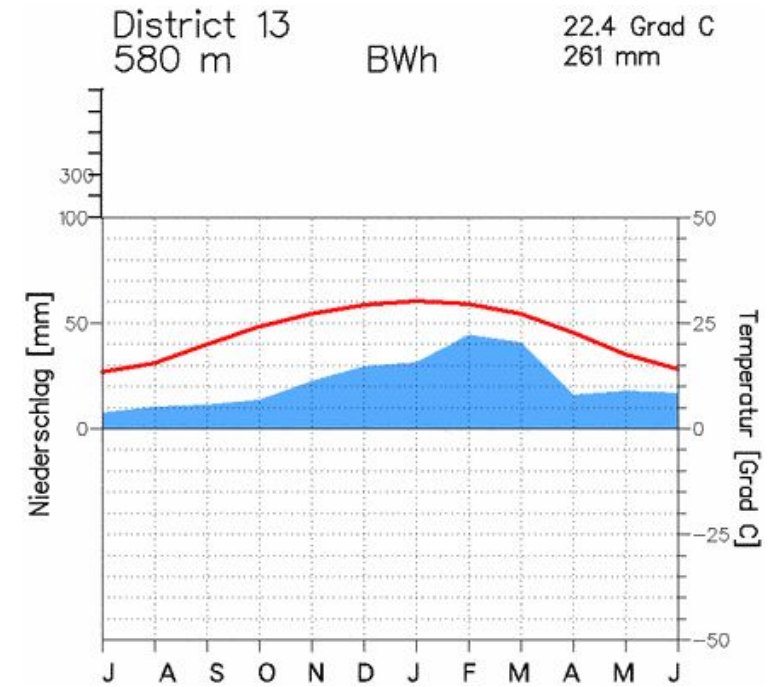
# Тропический континентальный климат:

Основные свойства:

- Расположен в изолированных (расстоянием или особенностями атмосферной циркуляции) от океана областях;
- Температуры имеют сильную годовую амплитуду. Характерные температуры летних месяцев: превышают  $30^{\circ}\text{C}$ , зимних – около  $15^{\circ}\text{C}$ ;
- Осадки небольшие, обычно – летний максимум.



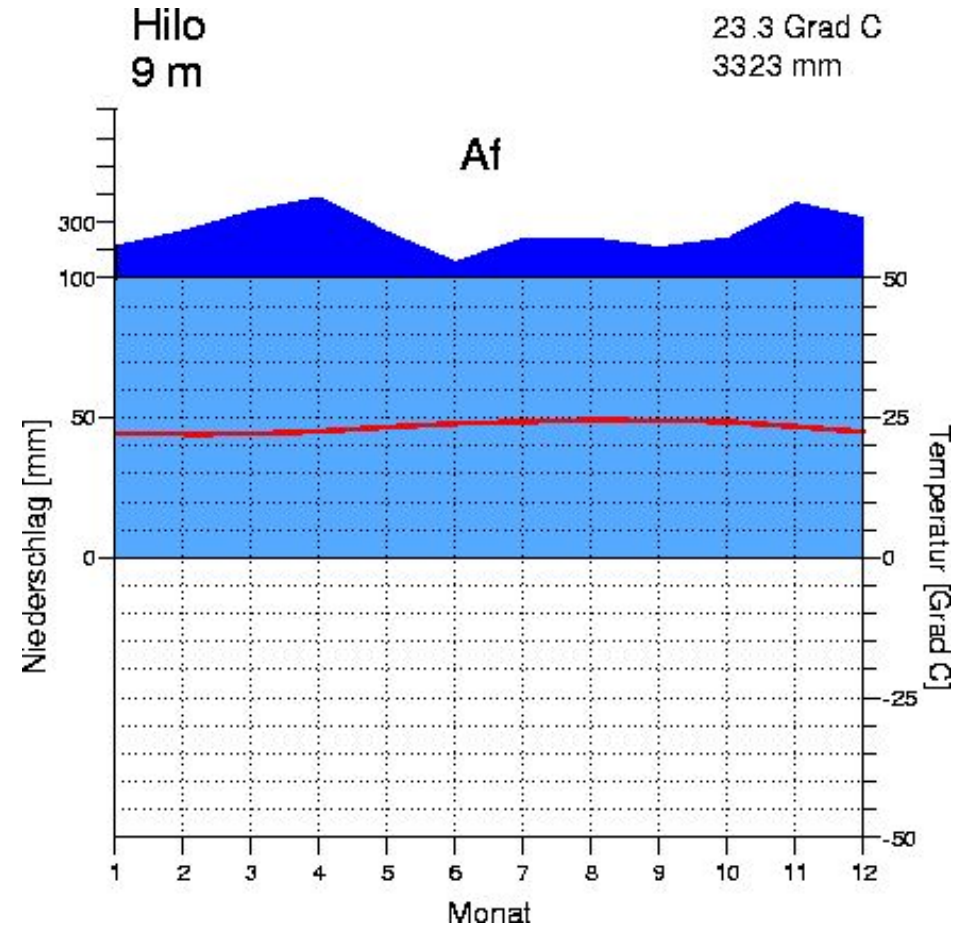
# Тропический континентальный климат:



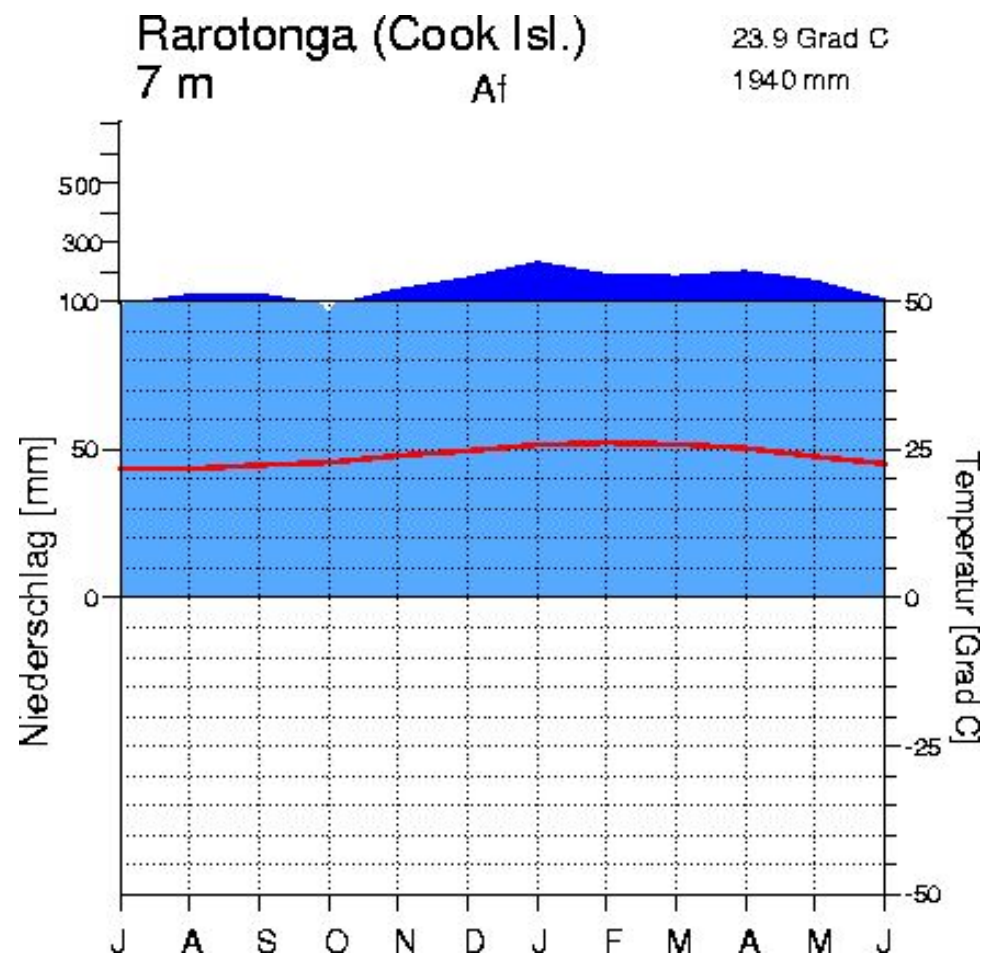
# Тропический океанический климат:

Основные свойства:

- Формируется в условиях субтропических антициклонов;
- Годовой ход температур выражен слабо;
- Выпадение осадков – слабое, испарение значительно превышает поступление осадков.
- Нарушается орографией островов (см. пример).



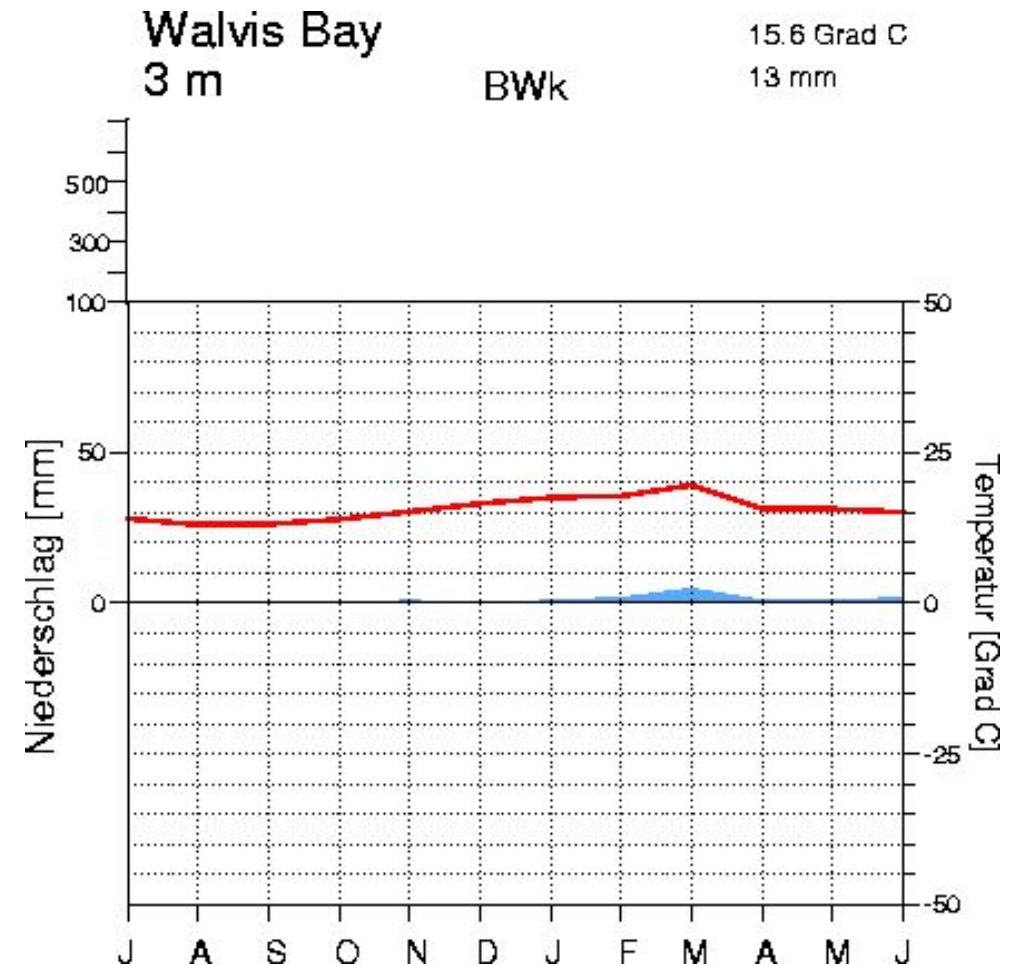
# Тропический океанический климат:



# Тропический климат западных побережий материков:

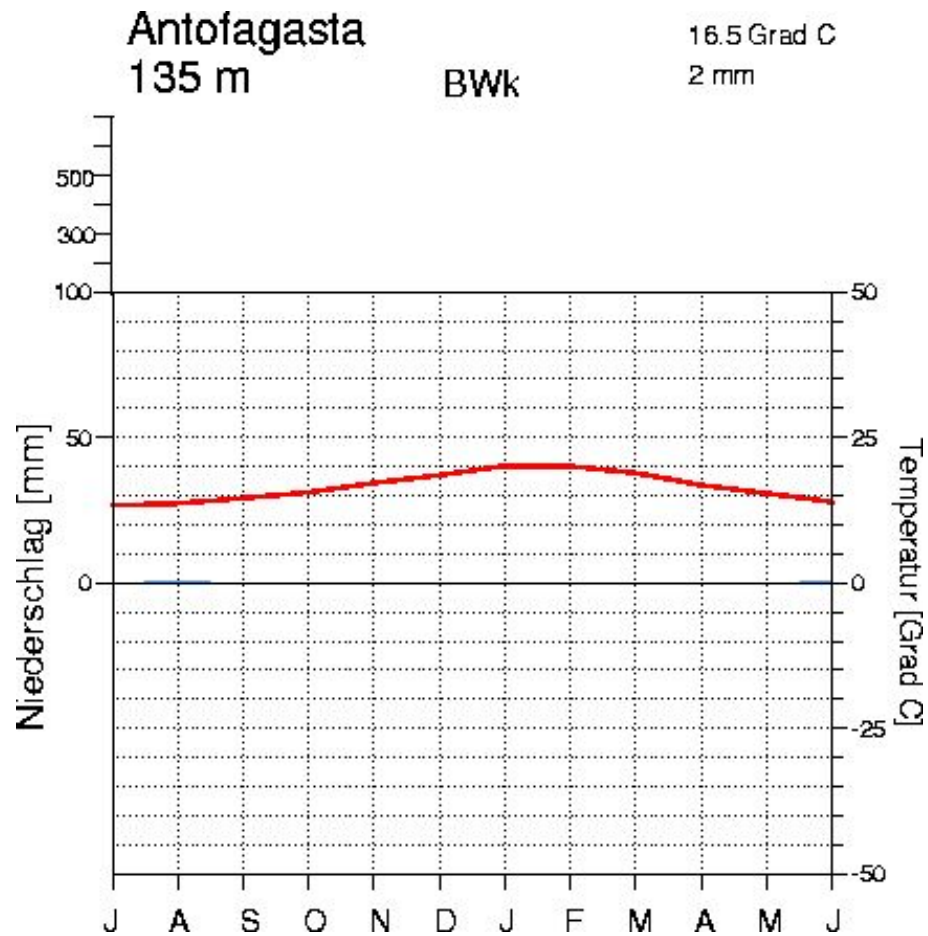
## Основные свойства:

- Формируется вблизи холодных течений у западных побережий материков;
- Менее высокие, чем в континентальном тропическом климате температуры (около 15-20°C);
- Практически нет осадков, возможны туманы.



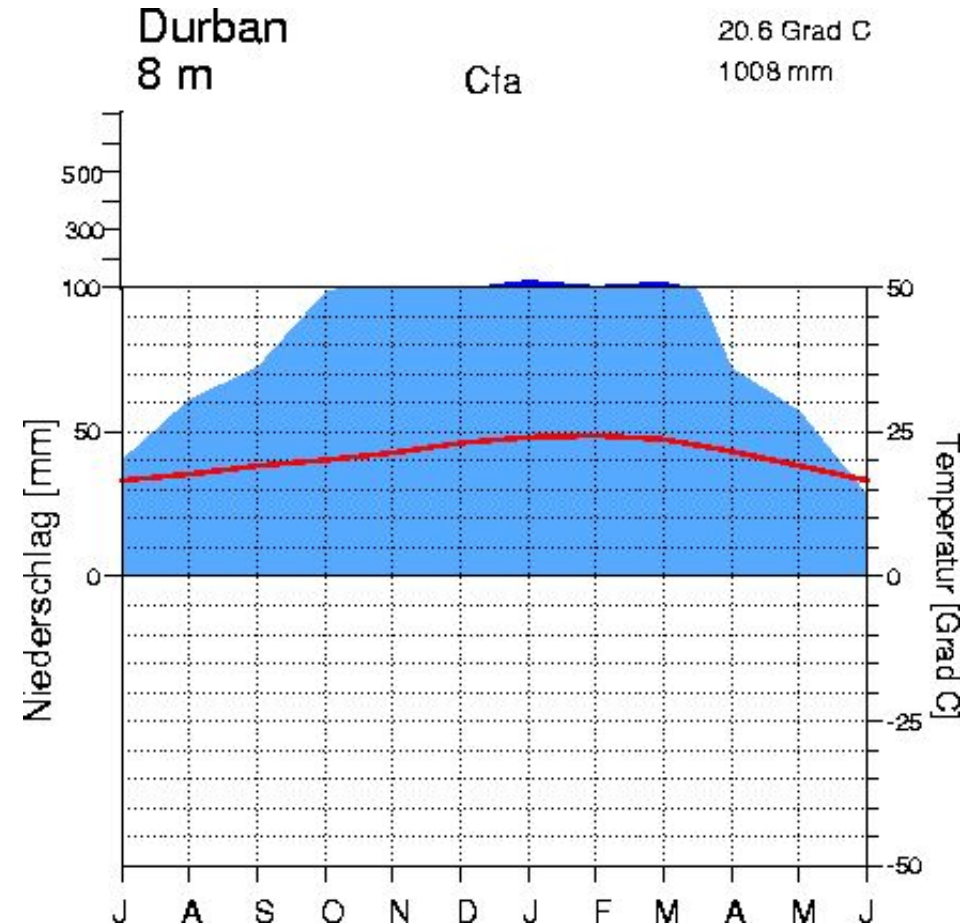


# Тропический климат западных побережий материков:

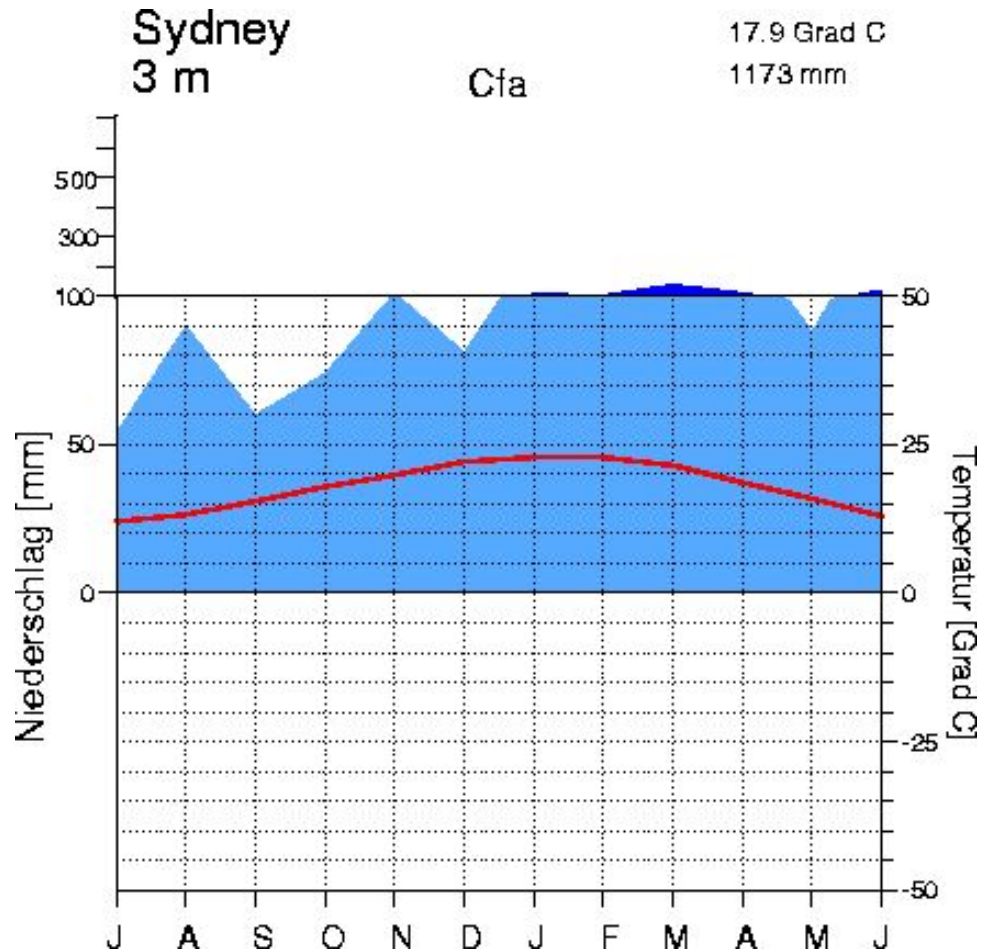


# Тропический климат восточных побережий материков:

- Сильное влияние тёплых течений, приходящих из низких широт;
- Вынос воздушных масс из низких широт (свойства экваториального климата);
- Слабая годовая амплитуда температур;
- Большие осадки, сухой сезон выражен сравнительно слабо.



# Тропический климат восточных побережий материков:



## Forecast for the rest of Saturday



Max **31**  
Partly cloudy.

Chance of any rain: **20%** ■■■■■■■■

### Sydney area

Cloudy periods. Slight (30%) chance of a shower in the afternoon and early evening with the chance of a thunderstorm. Light winds becoming north to northeasterly 15 to 25 km/h in the middle of the day then tending east to northeasterly in the late afternoon.

Fire Danger - High

Sun protection recommended from 9:20 am to 5:20 pm, UV Index predicted to reach 14 [Extreme]

## Sunday 5 February



Min **24** Max **38**  
Hot. Possible shower.

Possible rainfall: **0 to 0.4 mm**

Chance of any rain: **30%** ■■■■■■■■

### Sydney area

Hot. Partly cloudy. Slight (30%) chance of a shower in the afternoon. The chance of a thunderstorm in the afternoon and early evening. Light winds becoming west to northwesterly 15 to 20 km/h in the middle of the day then shifting northeasterly 15 to 25 km/h in the afternoon.

Sun protection recommended from 9:10 am to 5:20 pm, UV Index predicted to reach 14 [Extreme]

## Monday 6 February



Min **25** Max **32**  
Rain at times.

Possible rainfall: **1 to 2 mm**

Chance of any rain: **60%** ■■■■■■■■

### Sydney area

Partly cloudy. Medium (60%) chance of rain, most likely in the evening. Light winds becoming east to southeasterly 15 to 25 km/h during the day then turning southerly 25 to 35 km/h during the afternoon.

Sun protection recommended from 9:10 am to 5:30 pm, UV Index predicted to reach 14 [Extreme]

## Tuesday 7 February



Min **22** Max **27**  
Showers.

Possible rainfall: **3 to 10 mm**

Chance of any rain: **80%** ■■■■■■■■

### Sydney area

Cloudy. High (80%) chance of showers. The chance of a thunderstorm in the outer west in the afternoon. Winds southerly 20 to 30 km/h turning southeasterly 15 to 20 km/h during the afternoon.

Sun protection recommended from 9:10 am to 5:20 pm, UV Index predicted to reach 13 [Extreme]