



ОДО МАУ «Центр дополнительного образования детей города  
Ишима».  
ДОПОЛНИТЕЛЬНАЯ ОБЩЕОБРАЗОВАТЕЛЬНАЯ  
ОБЩЕРАЗВИВАЮЩАЯ ПРОГРАММА  
ТЕХНИЧЕСКОЙ НАПРАВЛЕННОСТИ  
«НАЧАЛЬНОЕ АВТОМОДЕЛИРОВАНИЕ»  
(краткосрочный ознакомительный модуль)

## Занятие № 4. Изготовление модели автомобиля.

Педагог:  
Мамонтов Вячеслав  
Александрович.



# Здравствуйтесь! Я приветствую вас на нашем занятии объединения «Автомоделирование»

**Цель:** создание условий для творческого и личного развития младших школьников, а также начальное формирование системы технических понятий.

## **Задачи:**

### **Обучающие:**

- научить приемам и правилам пользования инструментами ручного труда, приемам работы с бумагой, картоном и другими материалами, способам соединения деталей;

- научить изготавливать своими руками простейшие машины.

### **Развивающие:**

- развивать познавательный интерес учащихся, пространственные представления и двигательную сферу учащихся, а также память, внимание, творческое мышление, воображение фантазию, сообразительность;

- формировать углубленные знания по истории развития техники, навыки умственных действий (сравнение, сопоставление, составление плана предстоящей работы);

- стимулировать поиск нестандартных решений, творческое мышление, технические способности.

### **Воспитательные:**

- воспитывать культуру труда, нравственные качества, умение детей слушать друг друга и вырабатывать общую позицию в коллективных формах деятельности;

- прививать навыки свободного общения друг с другом и педагогом;

- способствовать воспитанию эстетического вкуса.



## ИНСТРУМЕНТЫ И МАТЕРИАЛЫ

принтер;  
бумага;  
цветные карандаши;  
ножницы;  
клей.



# Техника безопасности.



## Правила безопасной работы



### с ножницами

1. Не держи ножницы концами вверх.
2. Не оставляй ножницы в открытом виде.
3. Передавай ножницы только в закрытом виде, кольцами в сторону товарища.
4. При работе следи за пальцами левой руки.
5. Клади ножницы на стол так, чтобы они не свешивались за край стола.




### с клеем

1. При работе с клеем пользуйся кисточкой, если это требуется.
2. Бери то количество клея, которое требуется для выполнения работы на данном этапе.
3. Излишки клея убирай мягкой тряпочкой или салфеткой, осторожно прижимая ее.
4. Кисточку и руки после работы хорошо вымой с мылом.

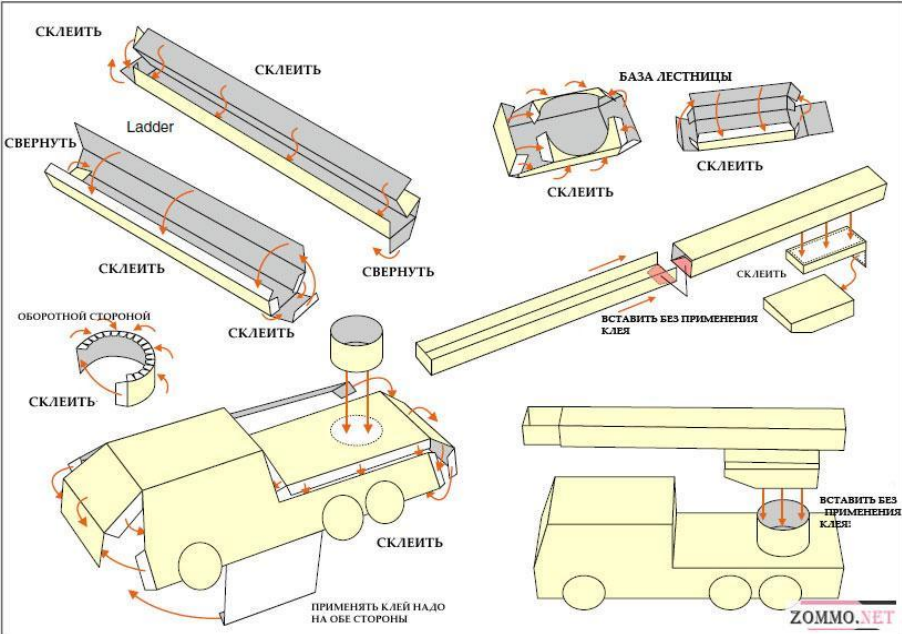


# Инструкция по сборке модели «Пожарная машина».






При работе с инструментами и материалами не забываем про технику безопасности.



ИНСТРУКЦИЯ ПО СБОРКЕ      ПОЖАРНАЯ МАШИНА



### ИНСТРУКЦИЯ

	●	РАЗРЕЗАТЬ В ДОЛЬ ЛИНИИ
	●	СДЕЛАТЬ СГИБ ВЕРШИНОЙ ВВЕРХ
	●	СДЕЛАТЬ СГИБ ВЕРШИНОЙ ВНИЗ
	●	МЕСТО ДЛЯ КЛЕЯ
	●	СКЛЕИТЬ

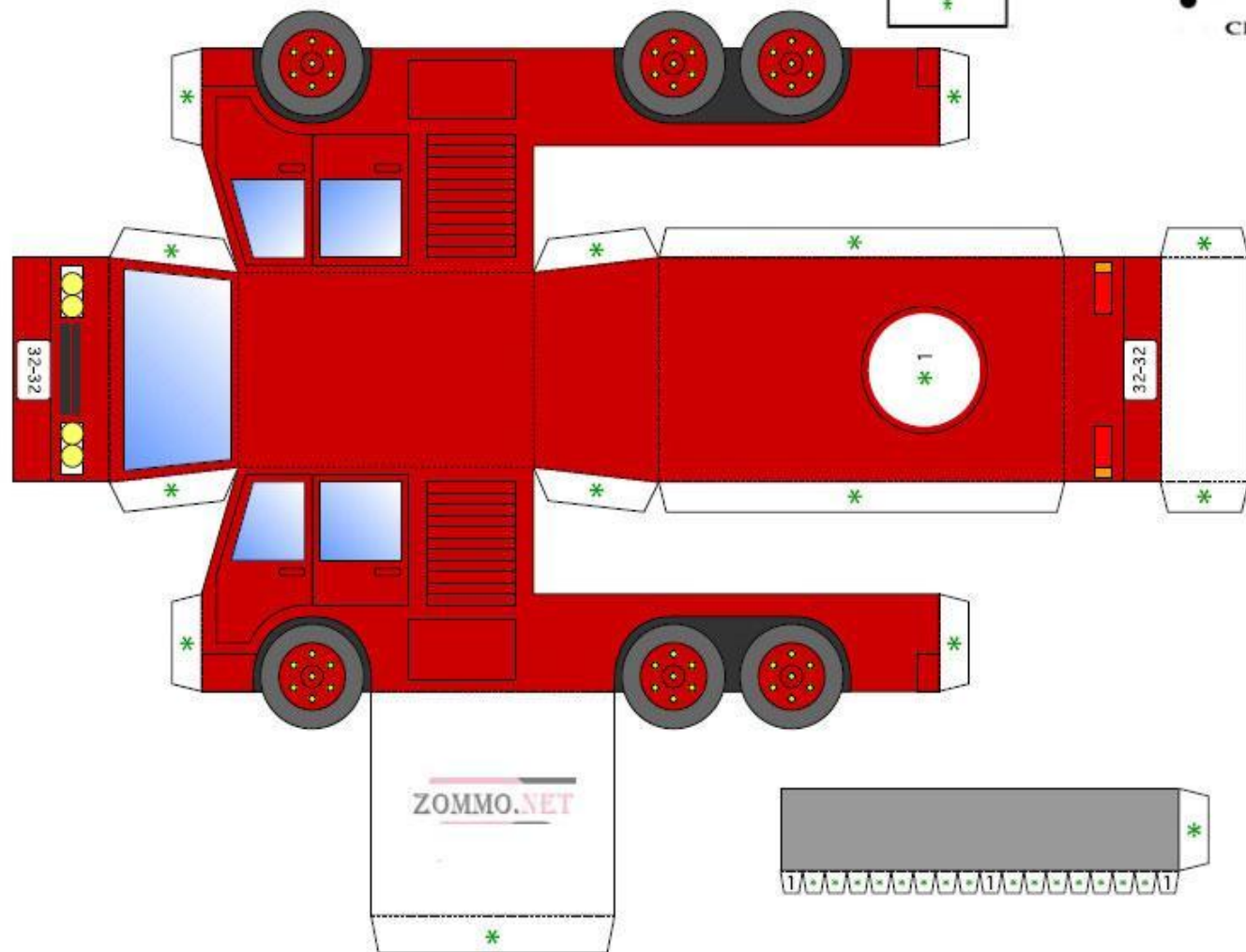
**ИНСТРУМЕНТЫ И МАТЕРИАЛЫ**  
 НОЖНИЦЫ, ЛИНЕЙКА И КЛЕЙ (КЛЕЙ ДЛЯ ДЕРЕВА)

**ПОДСКАЗКА**  
 СЛОЖИТЕ ЛИСТ ПОПОЛАМ ТАК ЧТОБЫ НА ЛИНИИ СГИБА НЕ БЫЛО СКЛАДОК

**ОСТОРОЖНО**  
 В ЭТОЙ ПОДЕЛКЕ ИСПОЛЬЗУЮТСЯ КЛЕЙ, НОЖНИЦЫ ОНИ МОГУТ БЫТЬ ОПАСНЫ ДЛЯ ДЕТЕЙ МЛАДШЕГО ВОЗРАСТА ХРАНИТЕ ИХ В НЕДОСТУПНОЙ ДЛЯ ДЕТЕЙ МЕСТЕ!

Распечатать шаблон в чёрно-белом варианте для последующей раскраски карандашами.

ДЕТАЛИ СТР 1



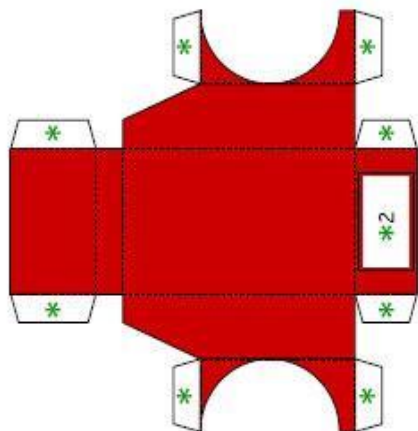
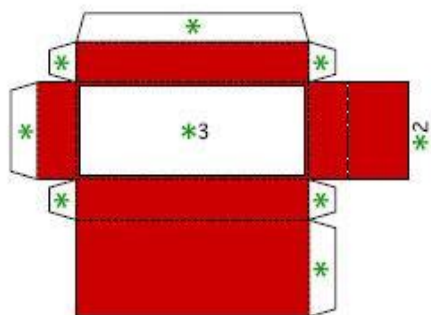
Распечатать шаблон в чёрно-белом варианте

для последующей раскраски

карандашами.

ДЕТАЛИ С 12

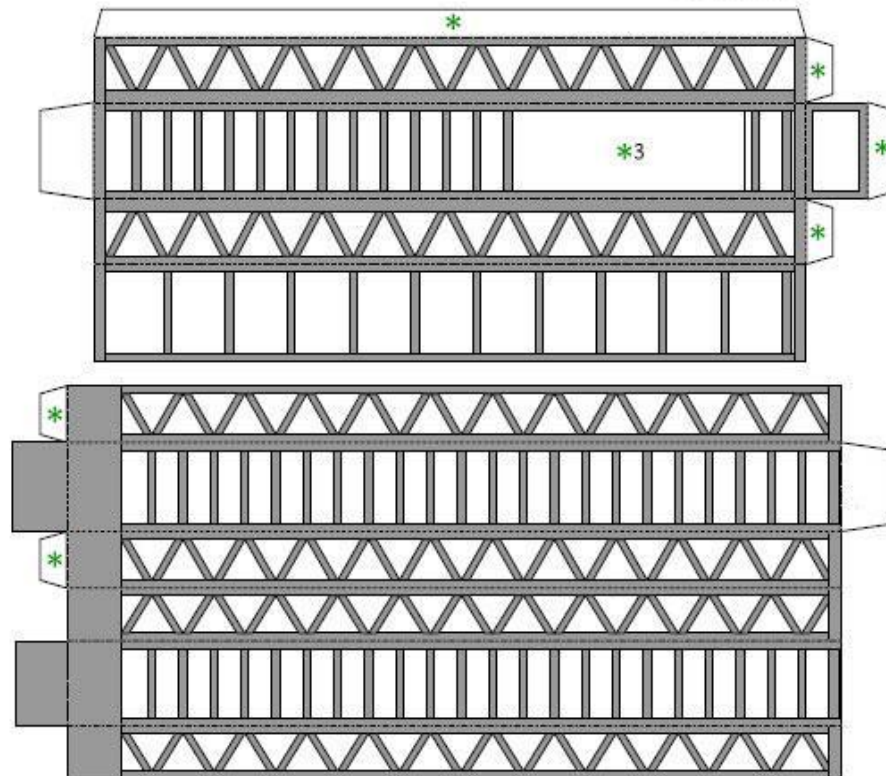
ZOMMO.NET



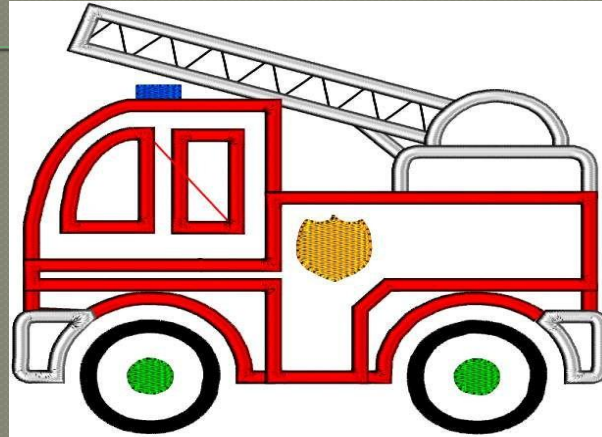
● СОГНУТЬ ГОРКОЙ  
СДЕЛАТЬ СГИБ ВЕРШИНОЙ  
ВВЕРХ

● СОГНУТЬ ДОЛИНОЙ  
СДЕЛАТЬ СГИБ ВЕРШИНОЙ  
ВНИЗ

● МЕСТО ДЛЯ КЛЕЯ  
СКЛЕИТЬ



# Спасибо за работу!



**Всем творческих  
успехов!!!**

**Задать вопросы и поделиться  
своими шедеврами можно на  
страничке объединения  
«Выжигание в городе Ишиме»**

**Центр дополнительного образования  
<https://vk.com/club151378294>  
детей города Ишима ждёт всех  
желающих в сентябре по адресу пл.  
Соборная,2**