

## Лабораторная работа №1

**Тема:** Строение одноклеточных зеленых водорослей

**Цель работы:** 1) Ознакомиться со строением одноклеточных зеленых водорослей.

2) Определить основные элементы их строения, и какие функции они выполняют.

3) Дать сравнительную характеристику строению изученных организмов.

**Оборудование:** инструктивная карта с рисунками, схемами и таблицами.

### **Ход работы:**

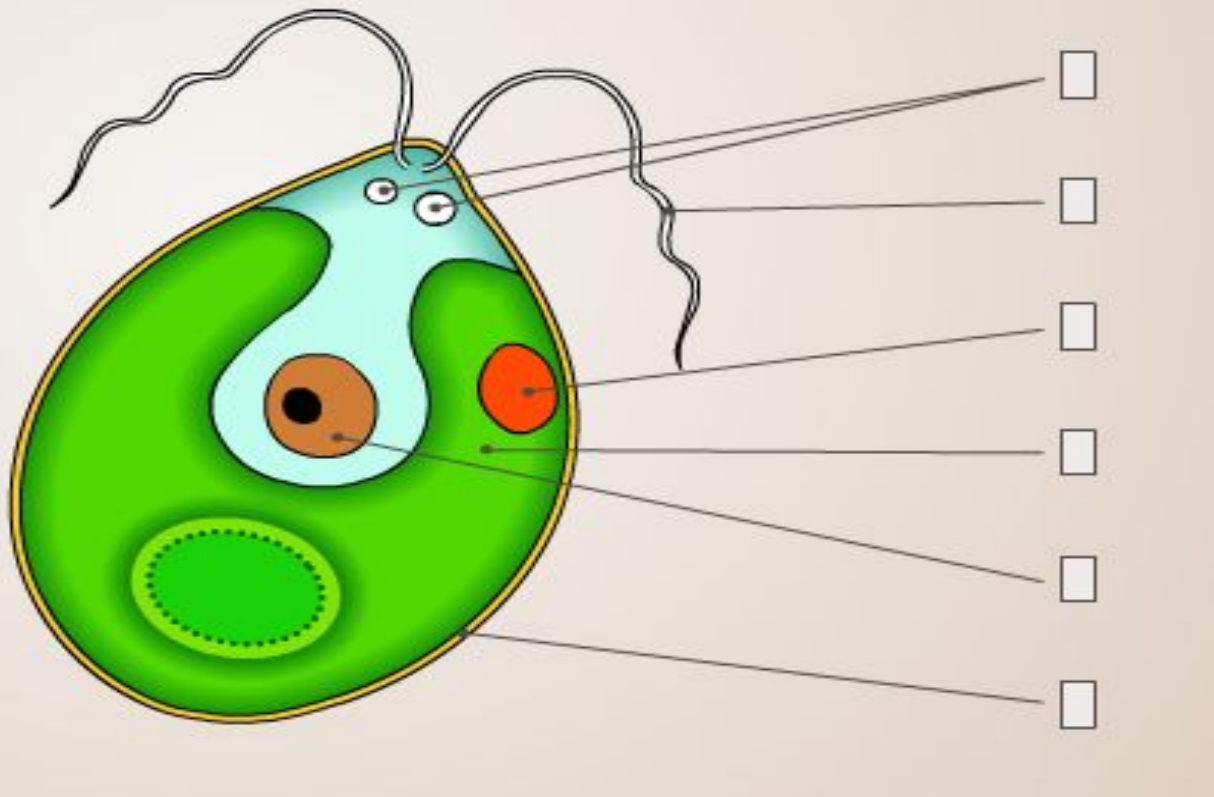
1. Изучение строения одноклеточного представителя класса Зелёные водоросли – хламидомонады.

1.1. Ознакомиться со строением хламидомонады. Определить основные элементы её строения.

1.2. Определить, какие функции выполняют указанные структуры.

## Задание 1.

Рассмотрите изображение представителя отдела Зеленые водоросли-хламидомонады. Обозначьте основные элементы её строения, используя ниже перечисленные термины.



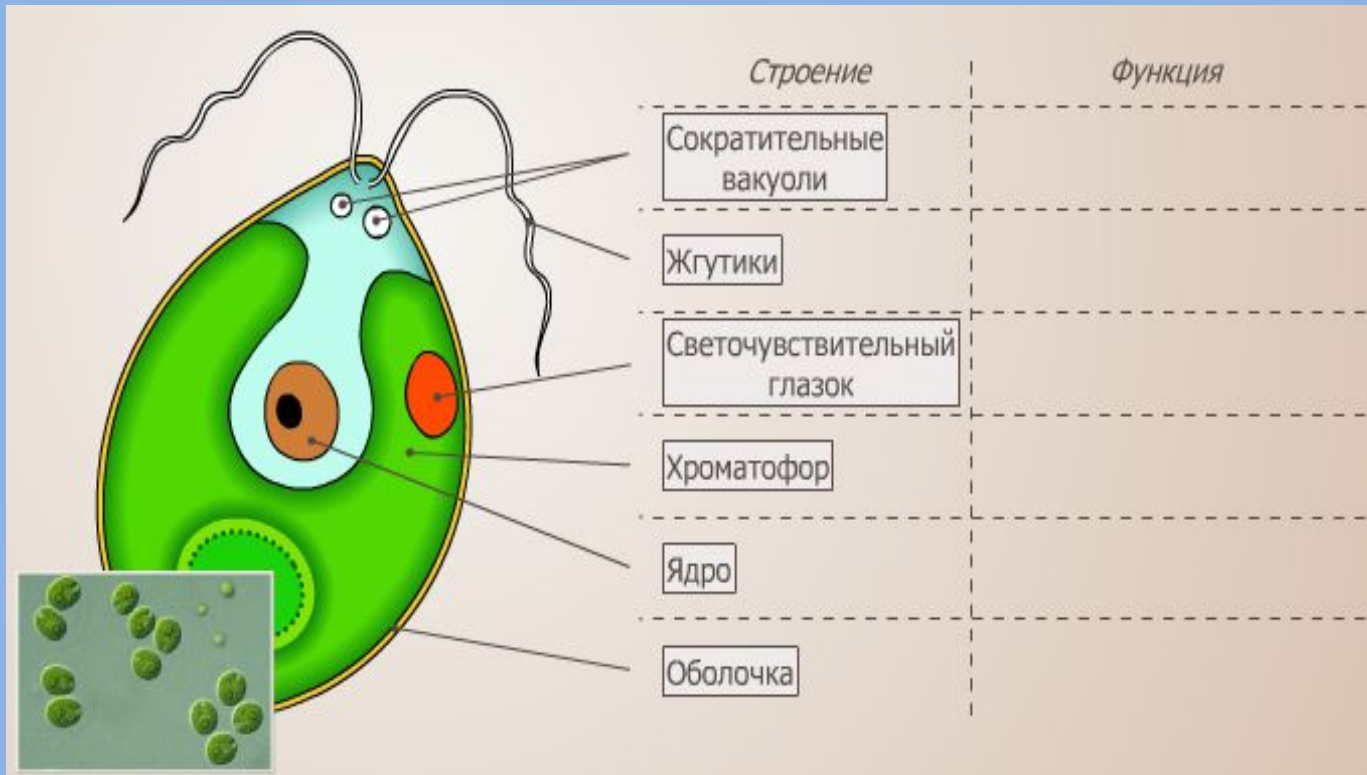
Жгутики, ядро, светочувствительный глазок, сократительные вакуоли, хроматофор, оболочка, цитоплазма

**Зарисуйте рисунок с готовыми обозначениями в тетрадь!**

## Задание №2.

Определите, какие функции выполняются разными структурами клетки хламидомонады.

**Перечертите таблицу в тетрадь!** Заполните её, используя ниже предлагаемые варианты, добавив их на правильные места в таблице.



Генетическая информация, обеспечивает форму клетки, выделение лишней воды, фотосинтез, движение, восприятие света.

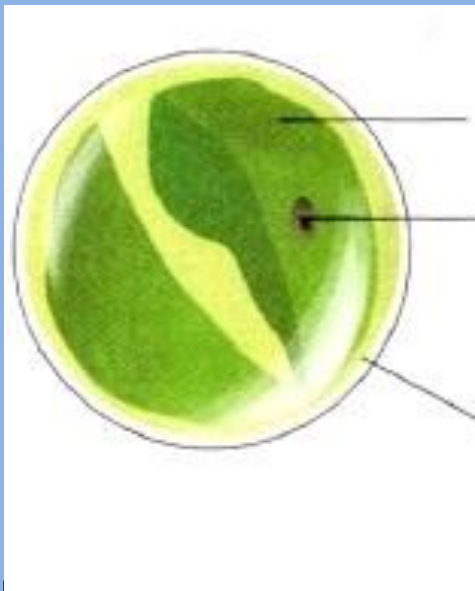
2. Изучение строения одноклеточного представителя класса Зелёные водоросли – хлореллы.

2.1. Ознакомиться со строением хлореллы. Определить основные элементы её строения.

2.2. Определить, какие функции выполняют указанные структуры.

### *Задание №3.*

Рассмотрите изображение представителя отдела Зеленые водоросли-хлореллы. Обозначьте основные элементы её строения, используя ниже перечисленные термины.



Хроматофор, ядро, цитоплазма.

**Зарисуйте рисунок с готовыми обозначениями в тетрадь!**

### *Задание №4.*

Определите, какие функции выполняются разными структурами клетки хлореллы.

3. Дать сравнительную характеристику строению изученных организмов.

### *Задание №5*

Сравните строение изученных организмов. Найдите сходство и различия в строении клеток.

4. Сделайте вывод по проделанной работе.