



# Ремесленная деятельность



Живите мудро!

Грудитесь честно!

**РЕМЕСЛЕННАЯ ДЕЯТЕЛЬНОСТЬ** — деятельность **ФИЗИЧЕСКИХ ЛИЦ** по изготовлению и реализации товаров, выполнению работ, оказанию услуг с применением ручного труда и инструмента, осуществляемая самостоятельно, без привлечения иных физических лиц по трудовым и (или) гражданско-правовым договорам и направленная на удовлетворение бытовых потребностей граждан



## РЕМЕСЛЕННАЯ ДЕЯТЕЛЬНОСТЬ ОСУЩЕСТВЛЯЕТСЯ:

- по заявительному принципу **БЕЗ ГОСУДАРСТВЕННОЙ РЕГИСТРАЦИИ** в качестве индивидуального предпринимателя;
- **ПОСЛЕ ПОСТАНОВКИ** на учет в налоговом органе\*;

**\*Постановка на налоговый учет физического лица:** **ПОСЛЕ УПЛАТЫ** ремесленного сбора.

Постановка  
на учёт



- осуществляется по месту его жительства;
- может быть осуществлена на основании полученных налоговым органом документов и (или) информации о таком плательщике и (или) об объектах налогообложения либо на основании его заявления.

*Уплата ремесленного сбора ЗАМЕНЯЕТ уплату подоходного налога с физических лиц и единого налога с индивидуальных предпринимателей и иных физических лиц с части доходов, полученных от осуществления ремесленной деятельности.*



Размер ремесленного сбора –  
**1 БАЗОВАЯ ВЕЛИЧИНА** в год

**Сбор**

**уплачивается:**  
за полный последующий

календарный год - Не  
позднее 28-го  
декабря текущего  
календарного года;

- в иных случаях - до  
начала осуществления  
ремесленной  
деятельности.

Не позднее

**28**

декабря

# Доплата ремесленного сбора

---

- При указании в декларации о доходах и имуществе (пояснениях), представленных по требованию налогового органа, в качестве источников, за счет которых было приобретено имущество, доходов, полученных от осуществления ремесленной деятельности, **в размерах, превышающих 100-кратный размер сбора, уплаченного за налоговые периоды, в которых был получен такой доход – плательщиком производится доплата сбора в размере 10 % от суммы такого превышения;**
- **Доплата** сбора производится в 30-тидневный срок со дня вручения плательщику извещения налогового органа.

# Виды ремесленной деятельности:



## Изготовление и ремонт:

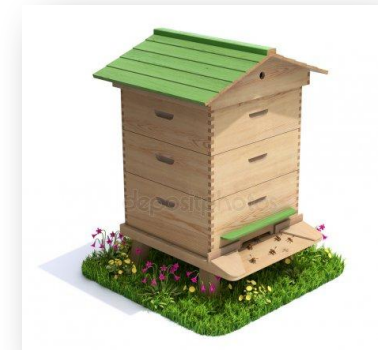
- ✓ шорно-седельных изделий;
- ✓ гужевых повозок, саней и детских санок;
- ✓ рыболовных снастей и приспособлений для рыбалки;



- ✓ изготовление и ремонт предметов и их частей для личных (бытовых) нужд граждан из проволоки, шпагата, синтетической ленты, жести, глины, растительных материалов местного происхождения, в том числе из дерева;



- ✓ изготовление, установка и ремонт сооружений, инвентаря и принадлежностей для содержания птиц, животных, пчел;





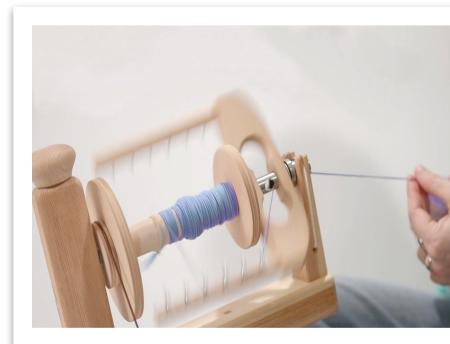
✓ кузнечное  
дело;



✓ изготовление  
изделий ручного  
вязания;



✓ изготовление  
изделий ручного  
ткачества, а также  
изделий,  
выполненных в  
лоскутной технике;



✓ изготовление  
пряжи;



✓ кружевоплетение,  
макrame;



✓ изготовление  
изделий ручной  
вышивки;

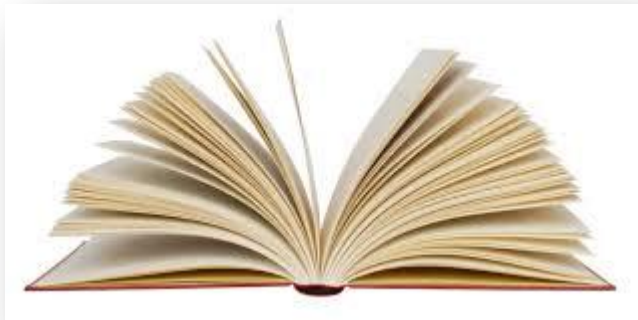


✓ плетение  
бисером;

- ✓ **художественная обработка и роспись** дерева, камня, кости, рога, металла, жести, стекла, керамики, фанеры;
- ✓ **изготовление изделий ручной работы** (кухонного инвентаря, игрушек, интерьерных кукол, декоративных панно, шкатулок, портсигаров, табакерок, пепельниц, копилков, подсвечников, дверных ручек, деталей и предметов украшения мебели, брелоков, ключниц, кошельков, перчаток, рукавиц, ремней, бижутерии, браслетов, украшений для волос, гребней, расчесок, декоративных дополнений к одежде, статуэток, ваз, горшков и кашпо для цветов, токарных фигурных изделий, пасхальных яиц-писанок, сувениров (в том числе на магнитной основе), елочных украшений, рамок для фотографий, рам для картин, декоративных реек, обложек, чехлов для телефона, планшета и очков, свадебных аксессуаров);



✓ изготовление изделий из валяной шерсти;



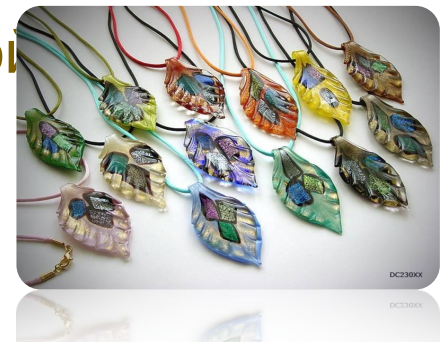
✓ переплет страниц, предоставленных потребителем;

✓ изготовление свечей;



✓ изготовление цветов и композиций, в том числе из растительных материалов местного происхождения (за исключением композиций из живых цветов);

✓ изготовление мелких изделий из стекла, природной и полимерной глины, дерева, природной смолы и их использование для создания бижутерии, декорирования одежды;







- ✓ изготовление национального белорусского костюма (его деталей) с сохранением традиционного кроя и вышивки;

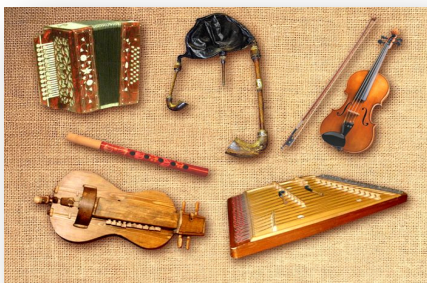


- ✓ изготовление поздравительных открыток, альбомов для фотографий, папок без применения полиграфического и типографского оборудования;

- ✓ изготовление сельскохозяйственного и садово-огородного инструмента или его частей, заточка и ремонт ножевых изделий и инструмента;

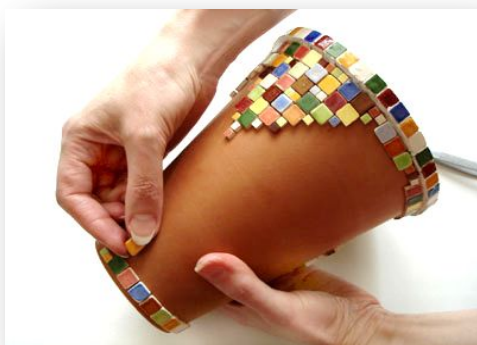
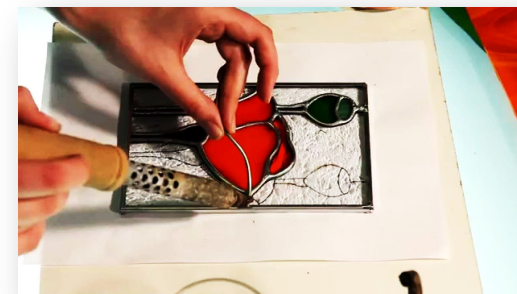


- ✓ изготовление художественных изделий из бумаги и папье-маше;



- ✓ изготовление национальных музыкальных инструментов в нефабричных условиях;

- ✓ изготовление витражей;



- ✓ декорирование предметов, предоставленных потребителем;



- ✓ изготовление глазурованных и неглазурованных печных изразцов, декоративных изразцов и панно-вставок, изразцовых карнизов из природной глины методом ручной набивки или заливки в гипсовые формы, прессованием, ручной оправкой, декорированием, глазуровкой;

✓ изготовление мыла;



✓ гильоширование;



✓ **иная деятельность** по созданию предметов творчества, а также деятельность, осуществляемая с применением ручного труда, за исключением видов деятельности, не относящихся к предпринимательской деятельности, при осуществлении которых уплачивается единый налог с индивидуальных предпринимателей и иных физических лиц.

# Реализация изготовленных товаров

Ремесленники вправе реализовывать изготовленные ими товары:

- ❑ на торговых местах и (или) в иных установленных местными исполнительными и распорядительными органами местах;
- ❑ на основании гражданско-правовых договоров, заключаемых с юридическими лицами и индивидуальными предпринимателями;
- ❑ в помещениях, используемых для их изготовления (мастерских);
- ❑ с применением рекламы в глобальной компьютерной сети Интернет;
- ❑ путем пересылки (в том числе международным почтовым отправлением), а также путем доставки продукции по указанному потребителем адресу любым видом транспорта.

# Ремесленная деятельность

## Отчетность

Физические лица, осуществляющие ремесленную деятельность:

- обязаны оформить книгу учета проверок, которая хранится в объекте осуществления деятельности;
- не обязаны вести учет доходов;
- не подают в налоговый орган налоговые декларации (расчеты);
- не представляют иную отчетность.

# Ремесленная деятельность

## Ответственность

Осуществление **ремесленной**  
деятельности **без** **уплаты**  
сбора и **подачи** **заявления** в  
налоговый орган о постановке на  
учет, а также **привлечение** к такой  
деятельности других **граждан** по  
трудовым и (или) **гражданско-**  
правовым договорам – **влечет**  
наложение **ШТРАФА** в размере **5-ти**  
**базовых величин** (ст. 23.68 КоАП).

# Ремесленная деятельность

## Законодательные акты



- ❑ Указ Президента Республики Беларусь от 09.10.2017 № 364 «Об осуществлении физическими лицами ремесленной деятельности»



- ❑ ГЛАВА 38 Сбор за осуществление ремесленной деятельности (Налоговый кодекс Республики Беларусь).