

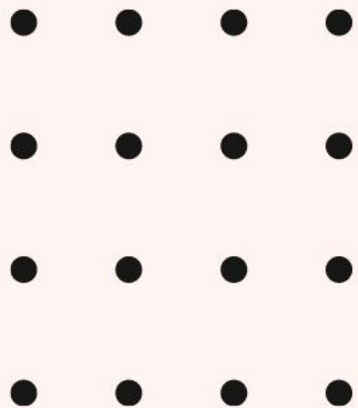
# ИСТОРИЯ ШРИФТА

БРОДОВСКИЙ АЛЕКСЕЙ | ГР-19-9-1

**Письменность** – важнейший этап в истории культуры, результат тысячелетних творческих устремлений человеческого общества.

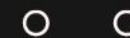
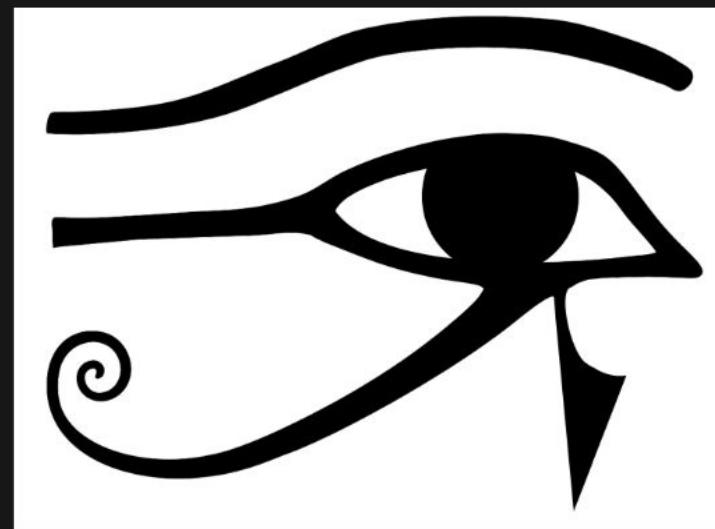


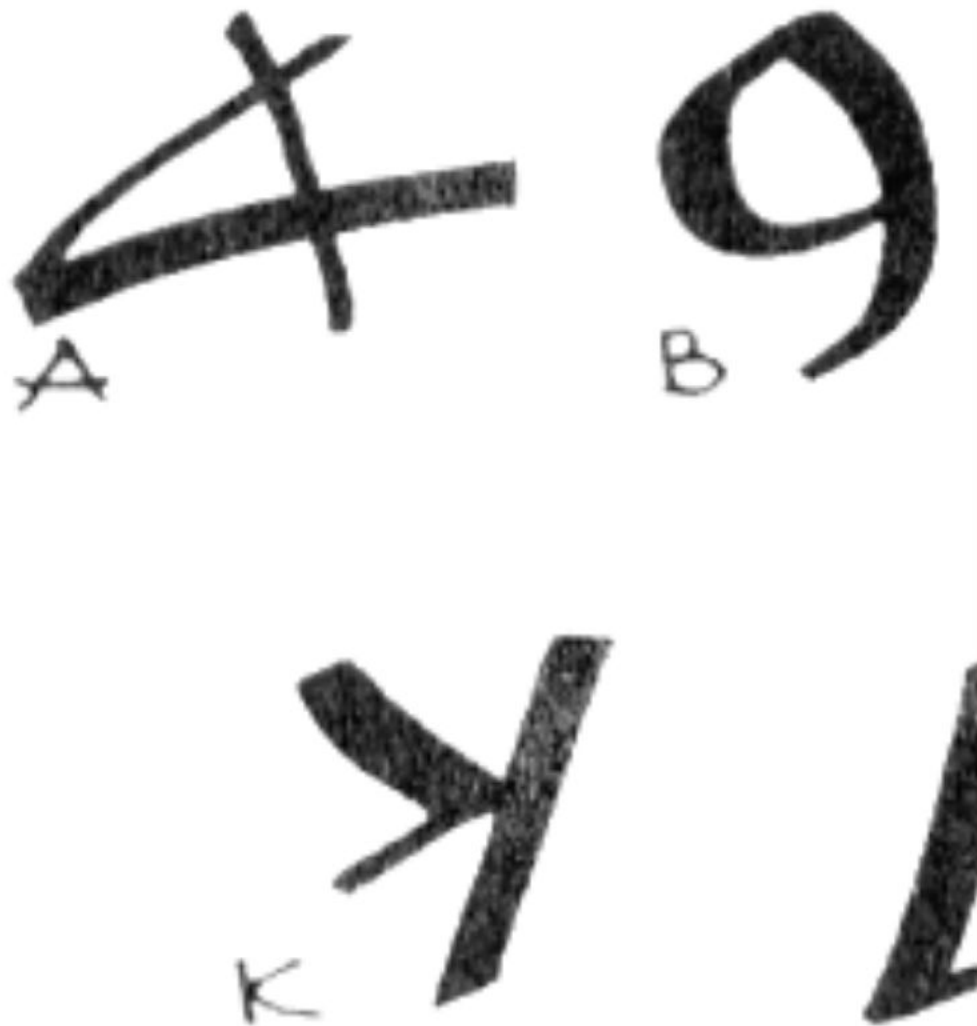
**Шрифт** – это совокупность знаков всего алфавита, визуально различных, но единообразно спроектированных. Те шрифты, которые используются сейчас, создавались и совершенствовались в течение тысяч лет, их форма сложилась под влиянием разных факторов. Среди современных компьютерных гарнитур можно встретить стилизации под шрифты всех времен и стилей. .



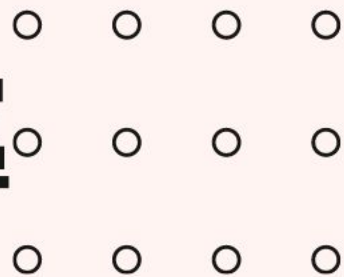
# НАЧАЛО

Предшественником нашего современного письма считают письмо Древнего Египта. Египетское иероглифическое письмо восходит к XIV в. до н.э. Из-за необходимости писать быстро из иероглифов образовалось курсивное иероглифическое письмо для обыденных надобностей. Курсив [от средневекового лат. *cursivus*, буквально – бегущий] – бегущее, быстрое письмо. Принято считать египетское иероглифическое письмо родоначальником буквенных алфавитов.





# АЛФАВИТНОЕ ПИСЬМО



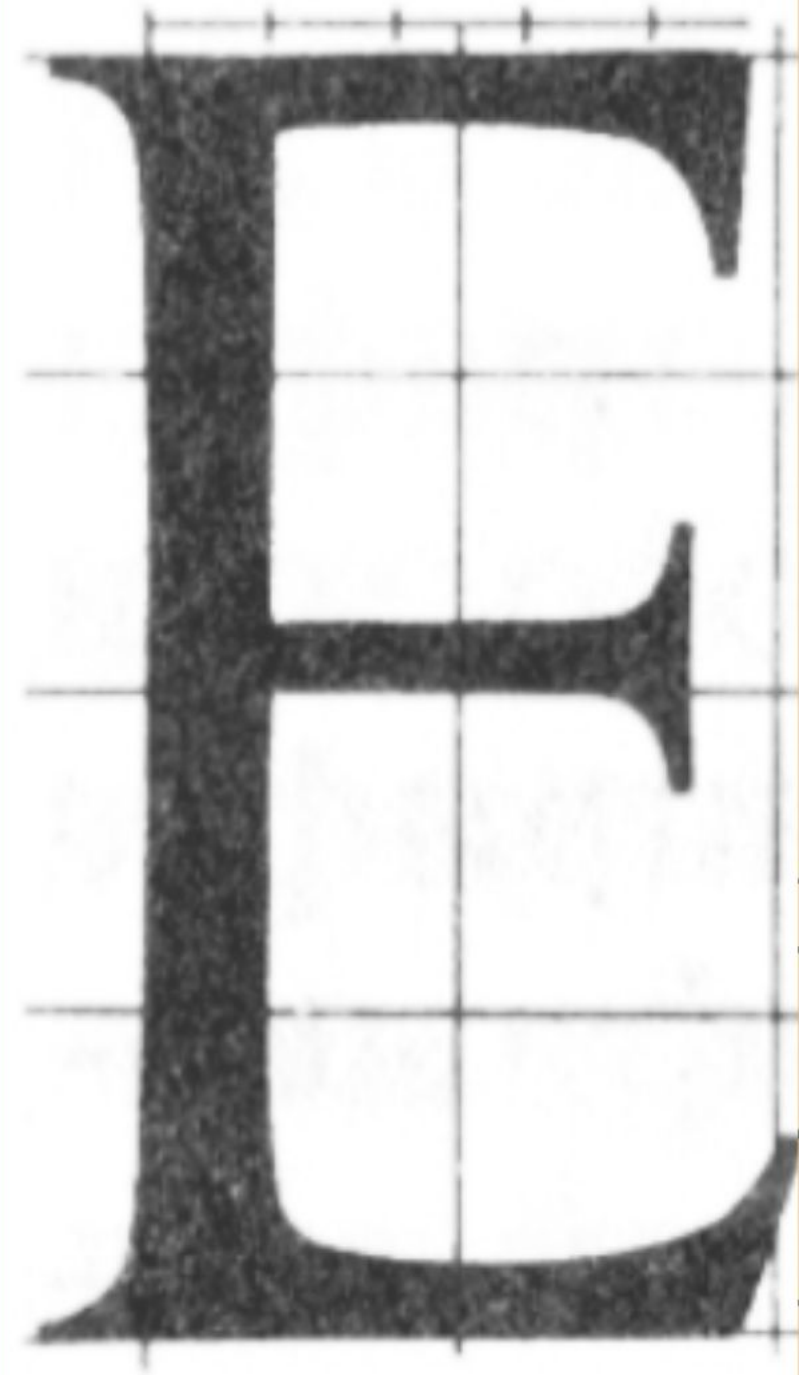
Так называемое алфавитное письмо [т. е. такой способ записи речи, при котором каждый знак соответствует одному определенному звуку] появилось на Ближнем Востоке около середины II тысячелетия до нашей эры. О его происхождении мало что известно, сохранилось очень мало древнейших алфавитных надписей. Достоверно известно только, что через финикийцев алфавитное письмо перешло к грекам. Финикийский алфавит состоял из 22 согласных и полугласных знаков.



# ГРЕЧЕСКИЙ АЛФАВИТ

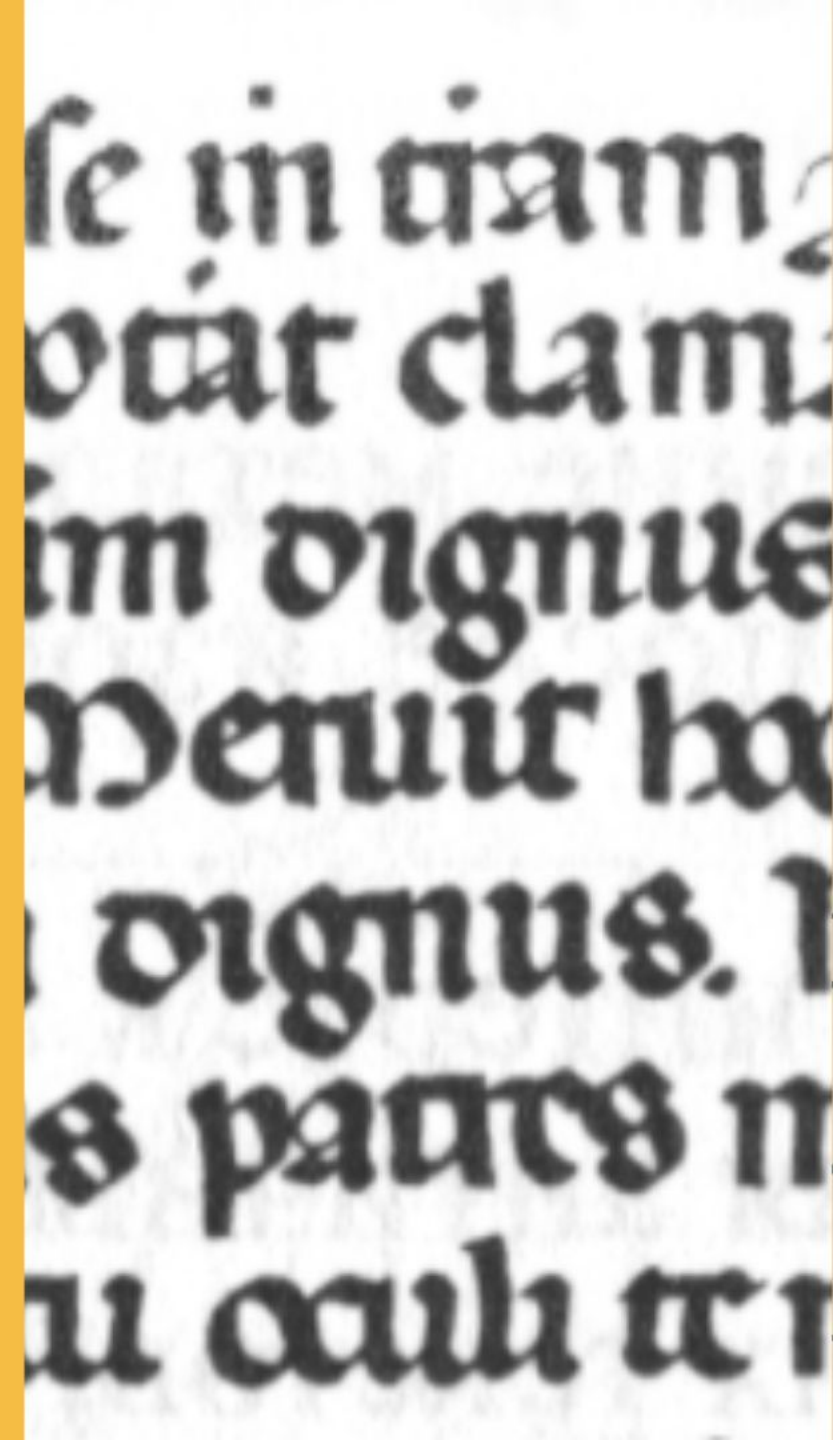
От греческого алфавита [возможно, через посредство этрусского] произошел латинский алфавит.

В I – II вв. н.э. достигает своего совершенства римское капитальное письмо (лат. *capitalis* – большой, главный, солидный). Другое название – маюскул (лат. – несколько больший). Надпись, выполненная маюскулом, укладывается строго между двумя горизонталями, ни единой черточкой не выходя за пределы образованной им строки. Маюскул – это шрифт торжественных надписей, высекавшийся на колоннах, триумфальных арках, стенах.



# ЛАТИНСКИЙ ШРИФТ

В VIII – IX вв. сложился новый тип латинского письма, в нем слова разделены хорошо заметными пробелами (а не точкой, как в древнеримских надписях), а многочисленные выносные элементы облегчают чтение. Шрифт такого типа, с выносными элементами, выходящими за край строки, называется минускулом (лат. *minusculus* – очень маленький, строчный). Первый минускул появился во время правления французской королевской династии Каролингов, поэтому его называют каролингским минускулом





# ГОТИЧЕСКИЙ СТИЛЬ

В готическом письме буквы сближены и сильно вытянуты вверх. Вероятно, первоначально сужение букв было вызвано стремлением экономить место (пергамент был очень дорогим материалом), но оказалось, что такой стиль шрифта отражает вкусы позднего средневековья и прекрасно сочетается с готическим стилем в архитектуре. Готический шрифт господствовал в европейской рукописной книге вплоть до XV в., перешел из нее в первые печатные издания, а в Германии поздний вариант этого шрифта – фрактур – широко употреблялся вплоть до первой половины XX в.

A close-up of two large Gothic capital letters, 'A' and 'D', rendered in a black, highly stylized font. The letters are characterized by their extreme vertical elongation and sharp, pointed serifs. The 'A' has a very narrow body and a pointed top, while the 'D' has a similar narrow body and a pointed top with a decorative flourish on the right side.

A close-up of three Gothic lowercase letters, 'a', 'b', and 'c', rendered in the same black, highly stylized font as the capitals above. The 'a' is very narrow and has a pointed top. The 'b' is also narrow and has a pointed top with a decorative flourish on the right side. The 'c' is narrow and has a pointed top with a decorative flourish on the right side.

# АНТИКВА



В эпоху Возрождения [XV—XVI вв.] возрос интерес к античной культуре во всех ее проявлениях.

Переписывая античные тексты, писцы старались копировать и сам шрифт этих текстов, связывая его с античностью, и даже называли его антиква.

Но копируемые рукописи были, как правило, более позднего времени, их переписывали не в античности, а в эпоху Каролингов, и входящий в употребление шрифт следовало бы называть новокаролингским, или гуманистическим [XV в.].

ABC

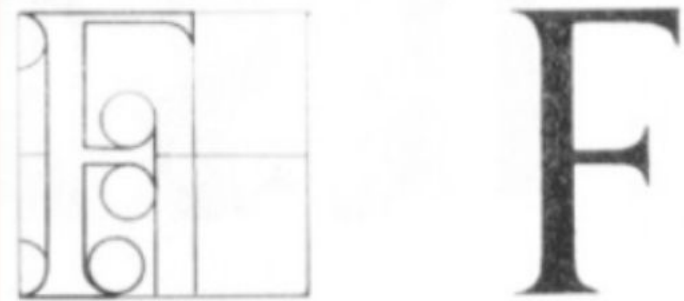
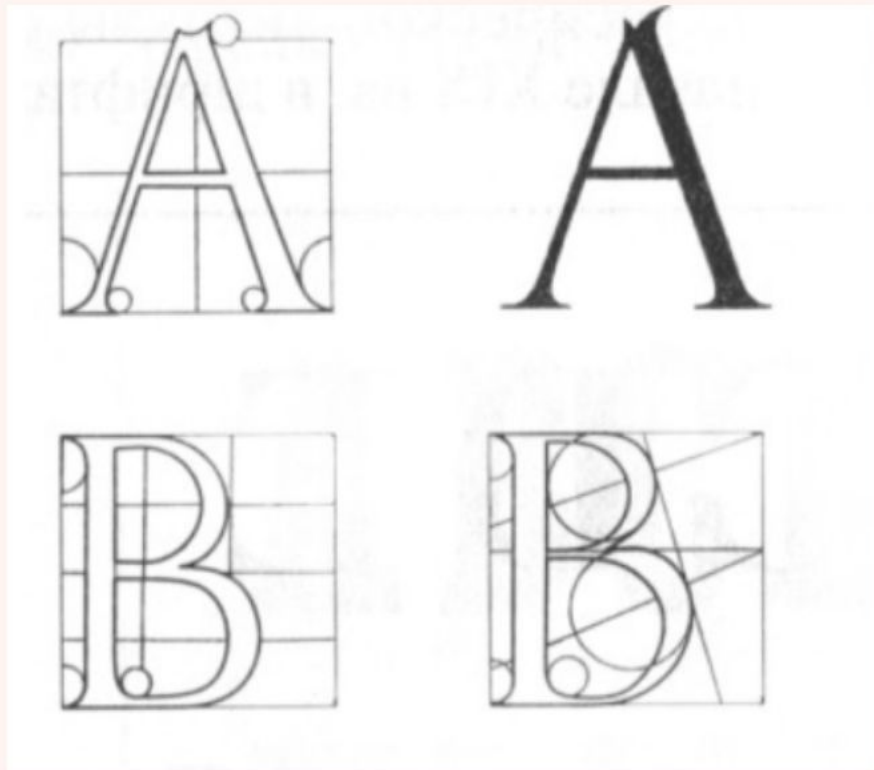
abcde

ABC

abcde



# ШРИФТ ДЮРЕРА



# ШРИФТ ДЮРЕРА

В начале XVI в. в Италии, а затем и в других странах появляются учебники каллиграфии. Каллиграфия быстро стала самостоятельным видом искусства, ее появление совпало со сменой стиля в архитектуре и изобразительном искусстве: на смену стилю эпохи Возрождения пришел стиль барокко. Именно в каллиграфии проявился стиль барокко в шрифтах, книги по-прежнему набирались антиквой.



# ШРИФТ ДИДО

Наиболее характерные формы классической антиквы сложились во второй половине XVIII – начале XIX вв. в шрифтах Дидо [Франция] и Бодони [Италия]. Антикva Дидо представляет собой самый строгий, чистый и торжественный тип классической антиквы.





Советское  
искусство

A B C D E F G H I J K L M N O P Q  
a b c d e f g h i j k l m n o

A B C D E F G H I J K L M N O P Q R  
a b c d e f g h i j k l m n o p q r

A B C D E F G H I J K  
a b c d e f g h i

Самостоятельные упражнения позволяют учащемуся понять урок. Это помогает самостоятельно свести все воедино и подумать о применении новых знаний в реальной жизни. Не только самостоятельная работа, но и выполняемые в парах и группах задания улучшают понимание и толкование урока. Подходите к практике творчески, давая понятные инструкции и достаточно времени на выполнение.

**СПАСИБО ЗА**  
**ВНИМАНИЕ**

