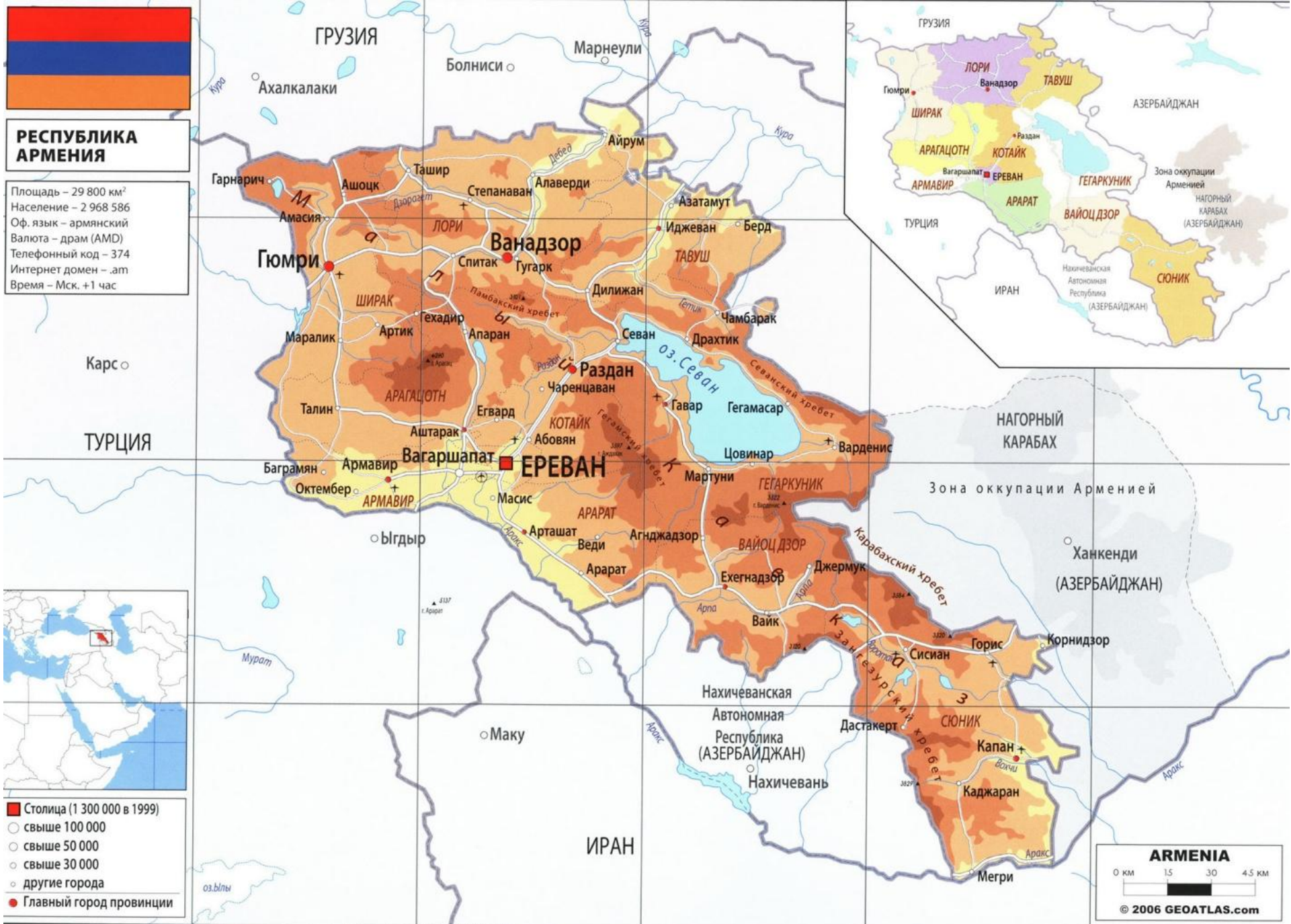




РЕСПУБЛИКА АРМЕНИЯ

Площадь – 29 800 км²
Население – 2 968 586
Оф. язык – армянский
Валюта – драм (AMD)
Телефонный код – 374
Интернет домен – .am
Время – Мск. +1 час



- Столица (1 300 000 в 1999)
- свыше 100 000
- свыше 50 000
- свыше 30 000
- другие города
- Главный город провинции

ARMENIA

0 км 15 30 45 км

© 2006 GEOATLAS.com





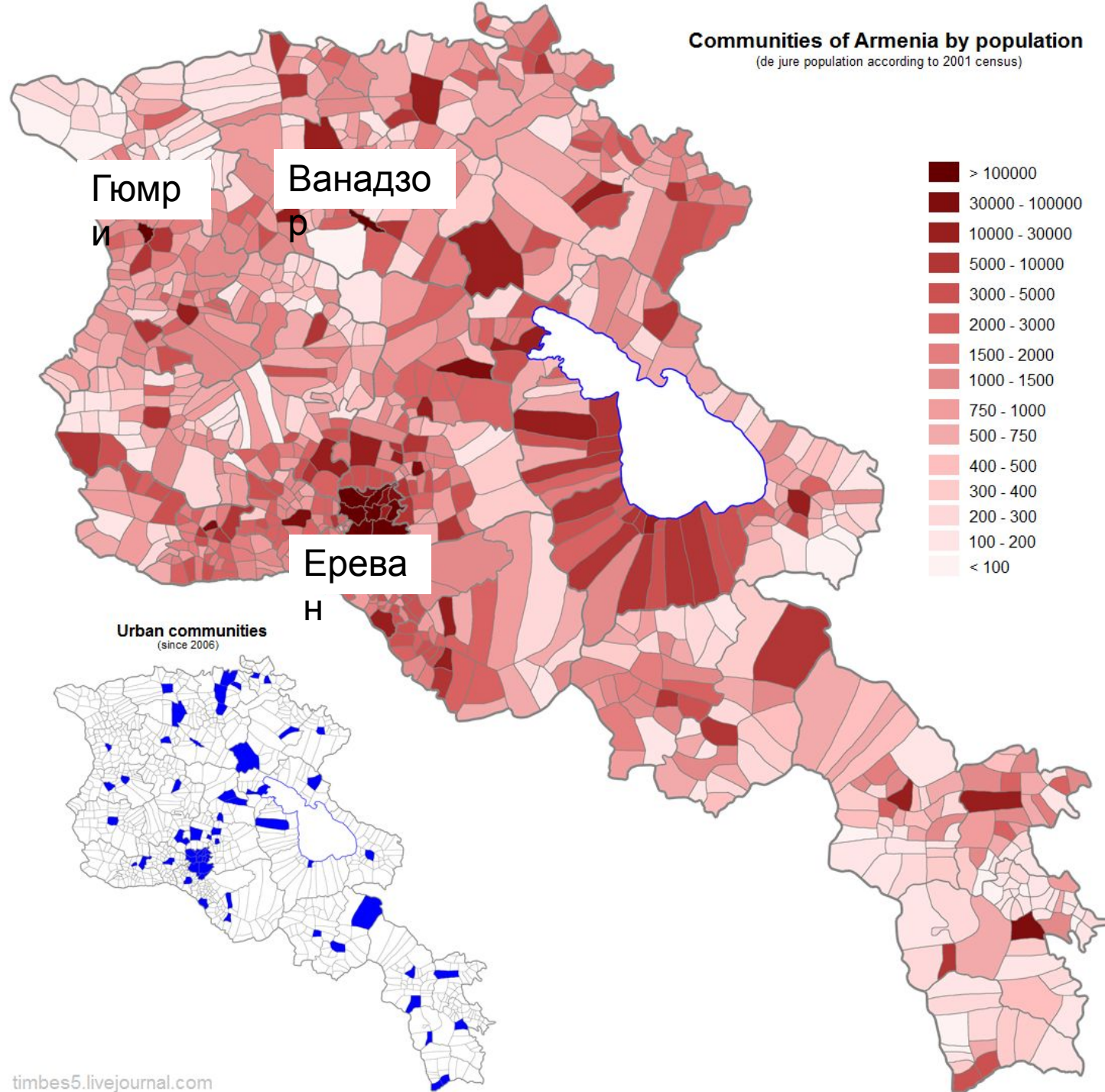
Colibry

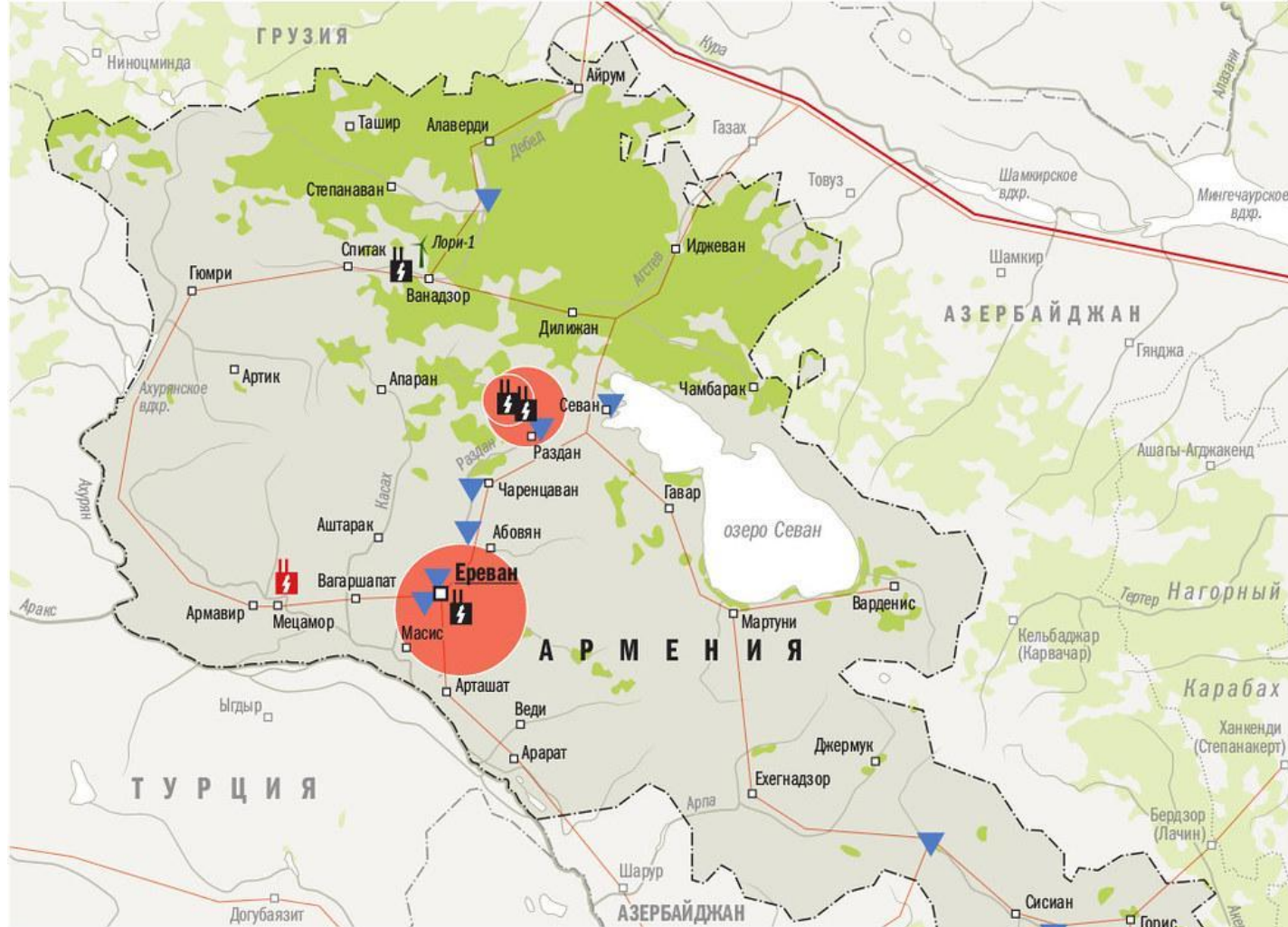
www.delcampe.net



Communities of Armenia by population

(de jure population according to 2001 census)





Энергетика и выбросы парниковых газов

Энергетические объекты, использующие ископаемые виды топлива, и выбросы углерода

● Выбросы CO₂ на ТЭС, млн тонн в год:



Энергетические объекты на возобновляемых источниках

Ветровая электростанция (менее 50 МВт)
 Гидроэлектростанции

Нефте- и газопроводы

Нефтепроводы / газопроводы

Леса (высокая способность поглощения CO₂)



ИРАН
Карта составлена Экологической сетью «Зой» в ноябре 2016 г.

КАРТА Армении



- 1. Монастырь Синаи
- 2. Цахкадзор
- 3. Озеро Севан
- 4. Гора Арагац
- 5. Крепость Амберд
- 6. Эчмиадзин
- 7. Звартноц
- 8. Храм Гегри
- 9. Монастырь Гегард
- 10. Монастырь Хор Вирап
- 11. Караван-сарай Сегин
- 12. Монастырь Нораванк
- 13. Джермук
- 14. Крылья Татевы
- 15. Монастырь Татев
- 16. Височай мост

