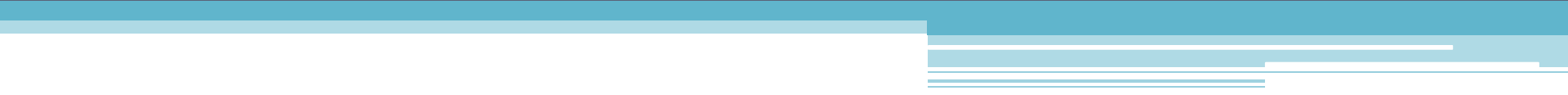
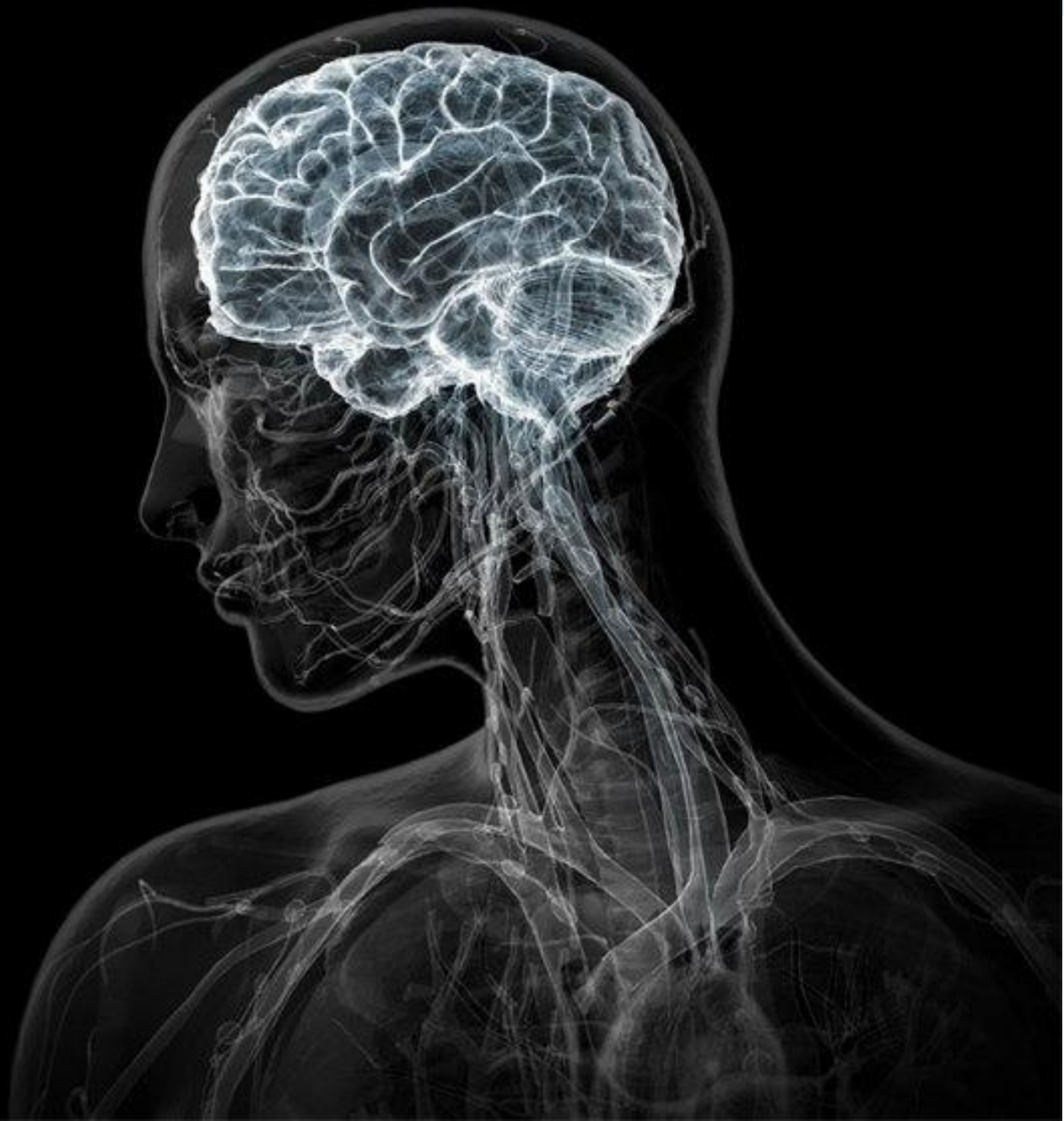


# Строение головного мозга. Функции продолговатого и среднего мозга, моста и мозжечка



**Мозг  
занимает  
80%  
черепной  
коробки**





Вес мозга  
1,1 кг - 2 кг

# Зависимости между размером мозга и умственным развитием нет.



И.С. Тургенев  
Вес мозга  
2012 г



Д.И. Менделеев  
Вес мозга  
1650 г



А. Франс  
Вес мозга  
1012 г



полушарие  
большого мозга

# Головной мозг состоит из 5 отделов

промежуточный  
мозг

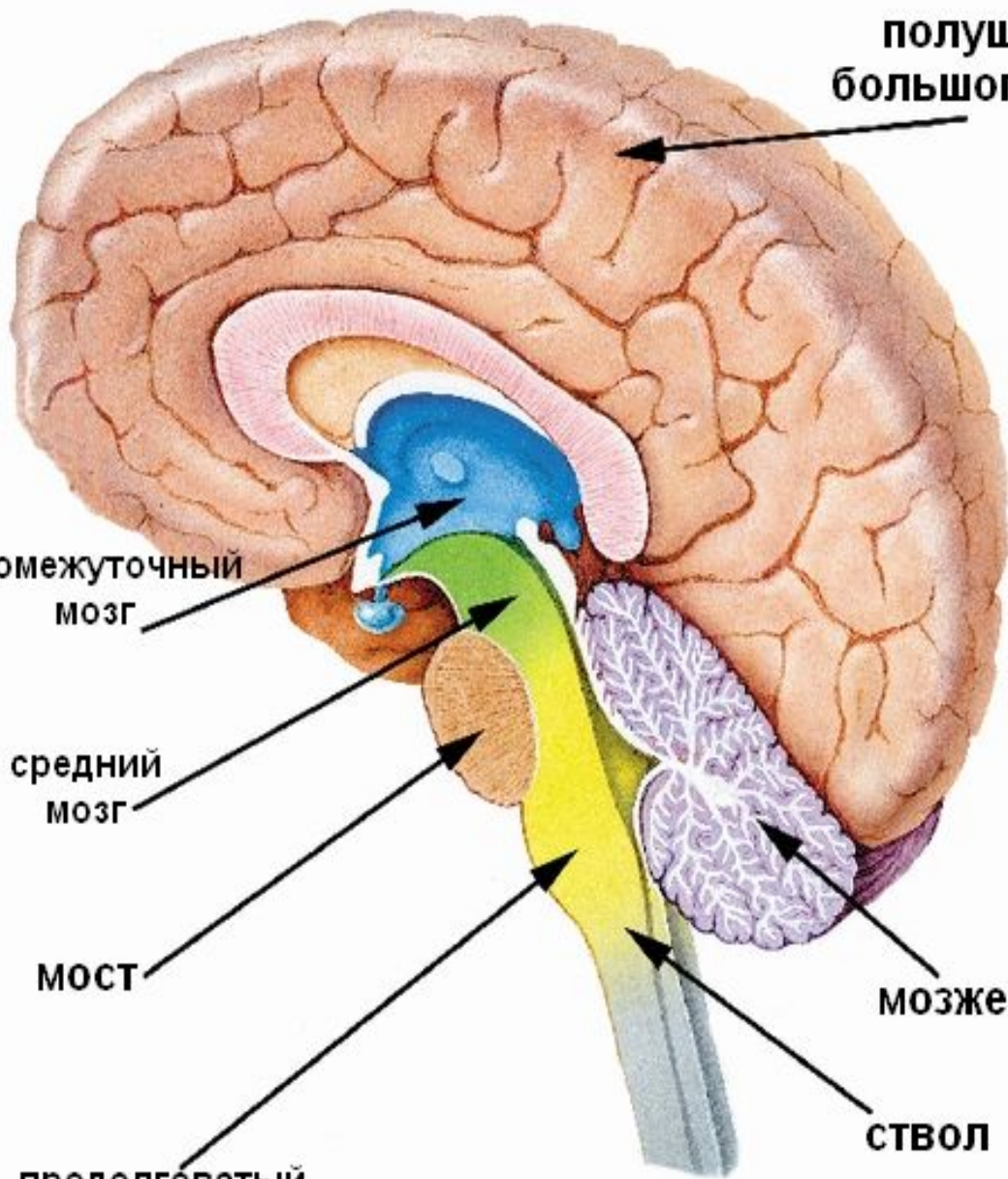
средний  
мозг

МОСТ

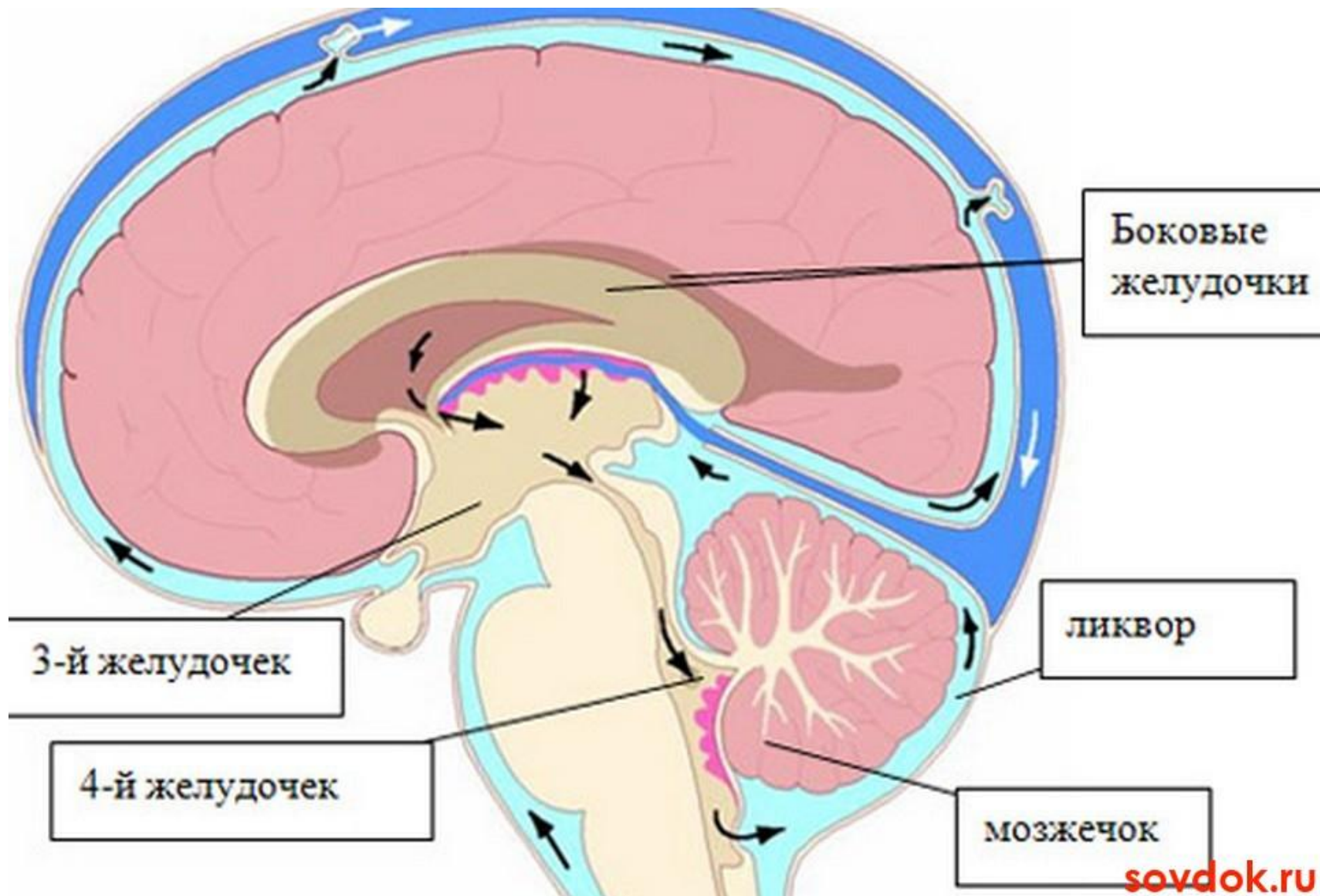
продолговатый  
мозг

МОЗЖЕЧОК

СТВОЛ



# Желудочки





Продолговатый  
МОЗГ



# Рефлексы продолговатого мозга

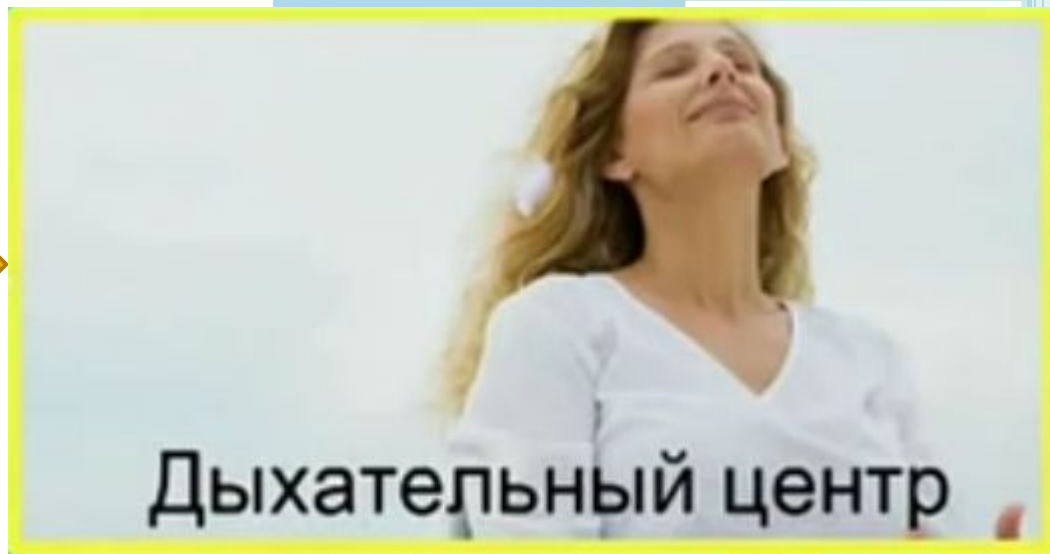


Чихание



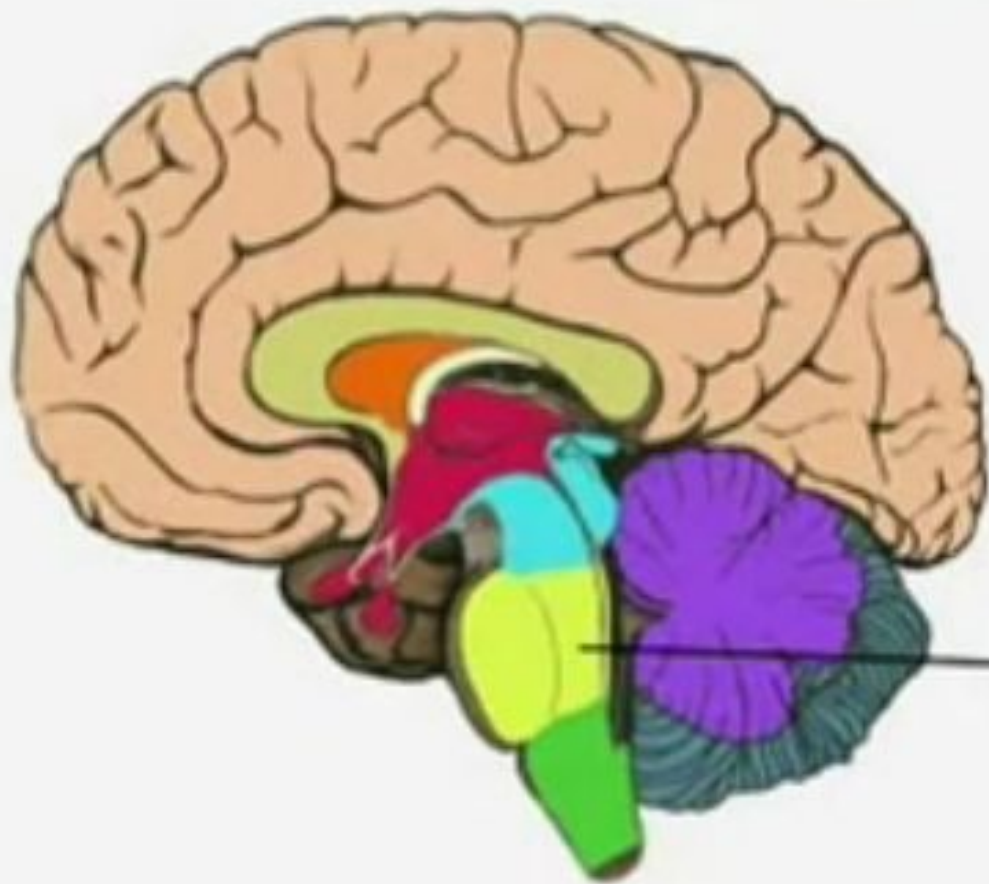
Кашель





# Функции продолговатого мозга

- 1. Рефлекторная функция.
- а) Центры защитных рефлексов
- б) Центры дыхательной системы
- в) Центры пищеварительной системы
- Продолговатый мозг – центр жизненно-важных рефлексов человека. Его повреждение (перелом основания черепа) может привести к смерти: остановка дыхания, сердца, невозможность глотать и т.п.
- 2. Проводящая функция.

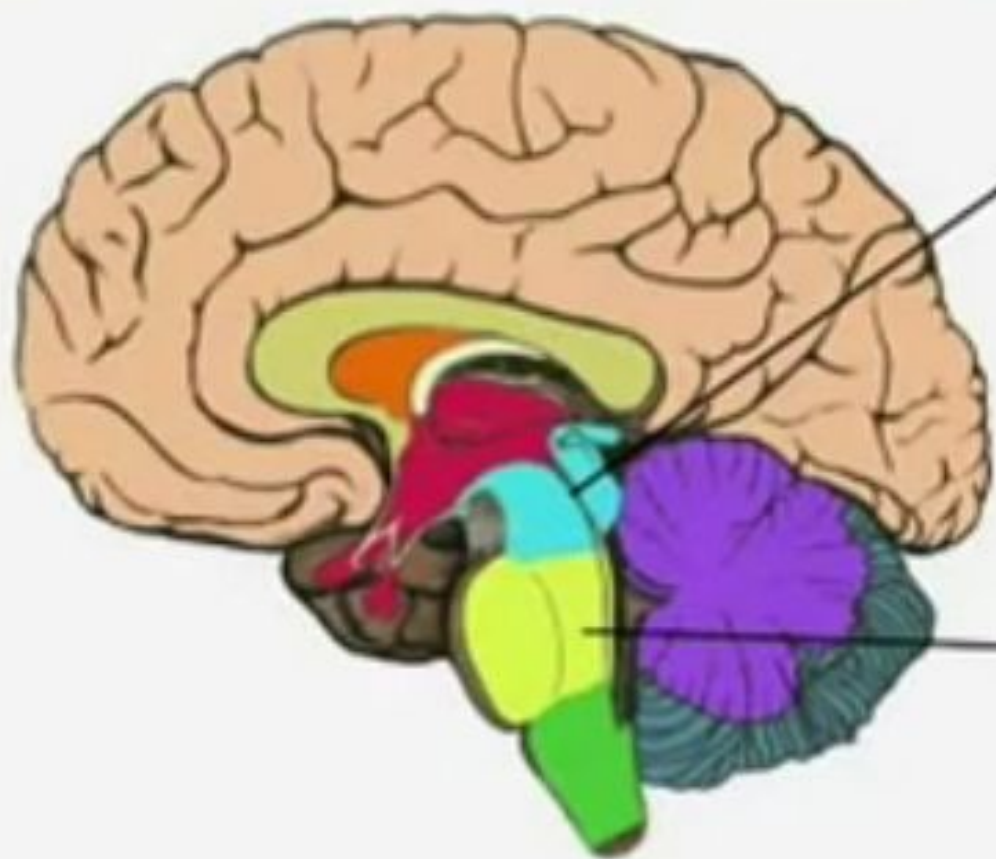


MoCT

# Функции моста

- 1. Находятся центры, связанные с движением глазных яблок, мимикой.
- 2. Через него в кору проходят слуховые пути.





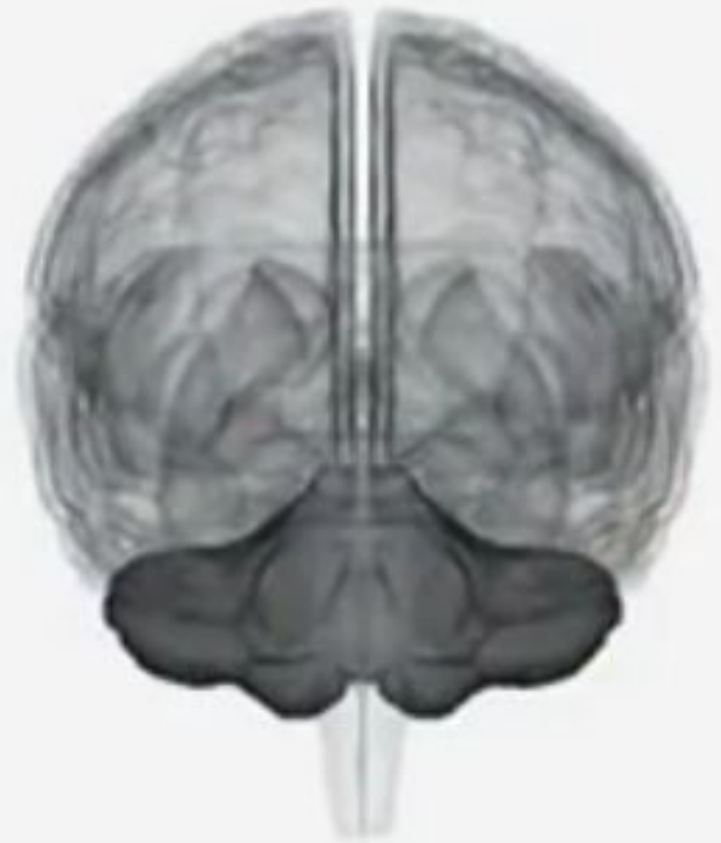
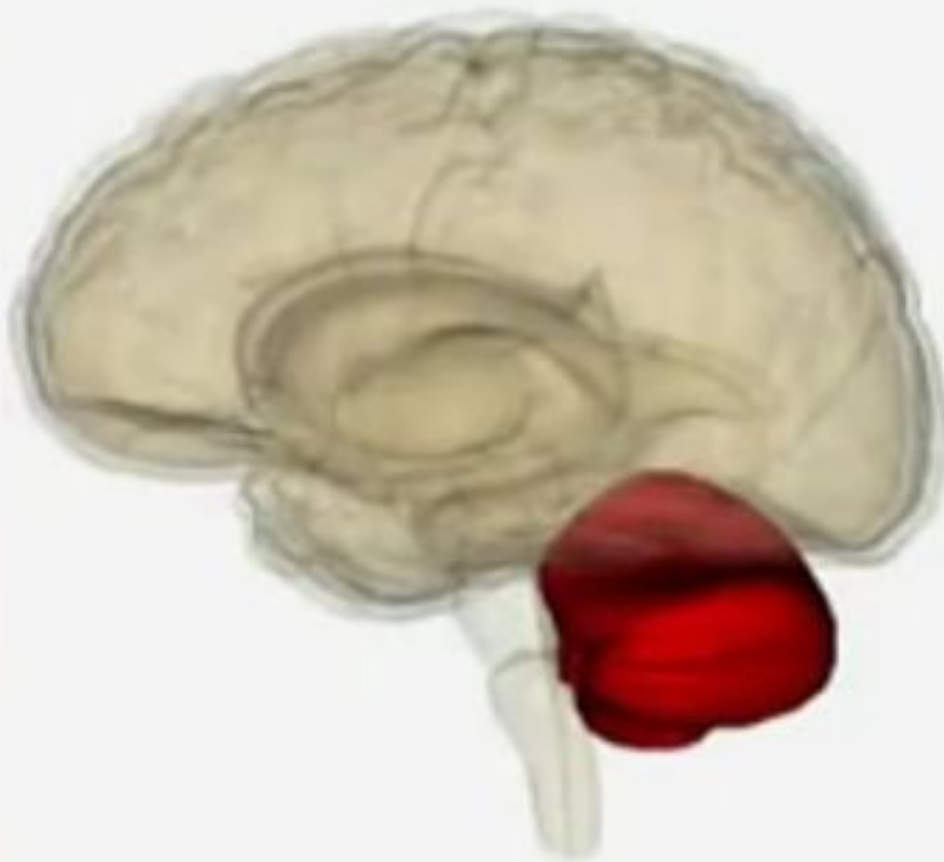
Средний мозг

Мост

# Функции среднего мозга

- 1. Содержит центры:
  - а) обеспечение чёткости зрения и слуха;
  - б) ориентировочного рефлекса на свет и звуки.
- 2. Содержит ядра, регулирующие мышечный тонус (устойчивость тела при стоянии, ходьбе, беге, изменении позы).
- 3. Проходят нервные пути.

# Мозжечок



# Функции мозжечка

- 1. Регуляция и координация движений.
- 2. Обеспечение поддержания позы тела.
- 3. Затормаживание движения по инерции



