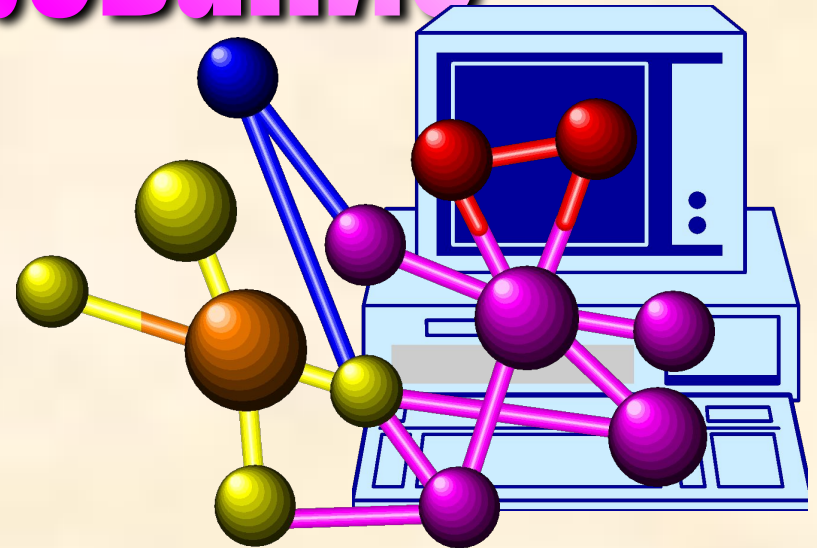
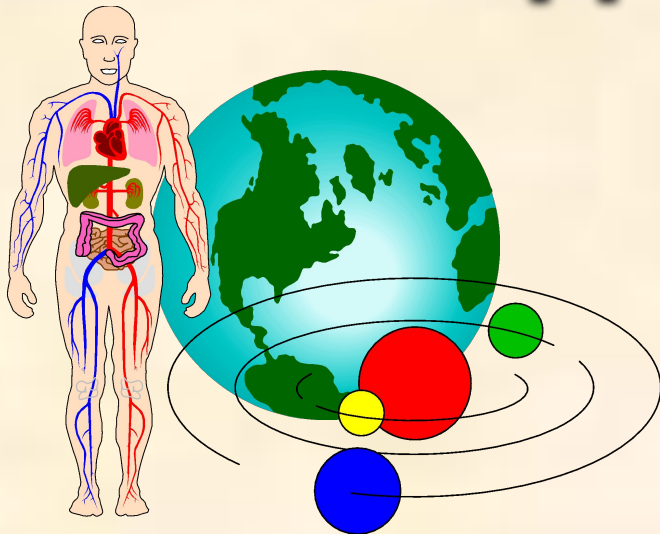
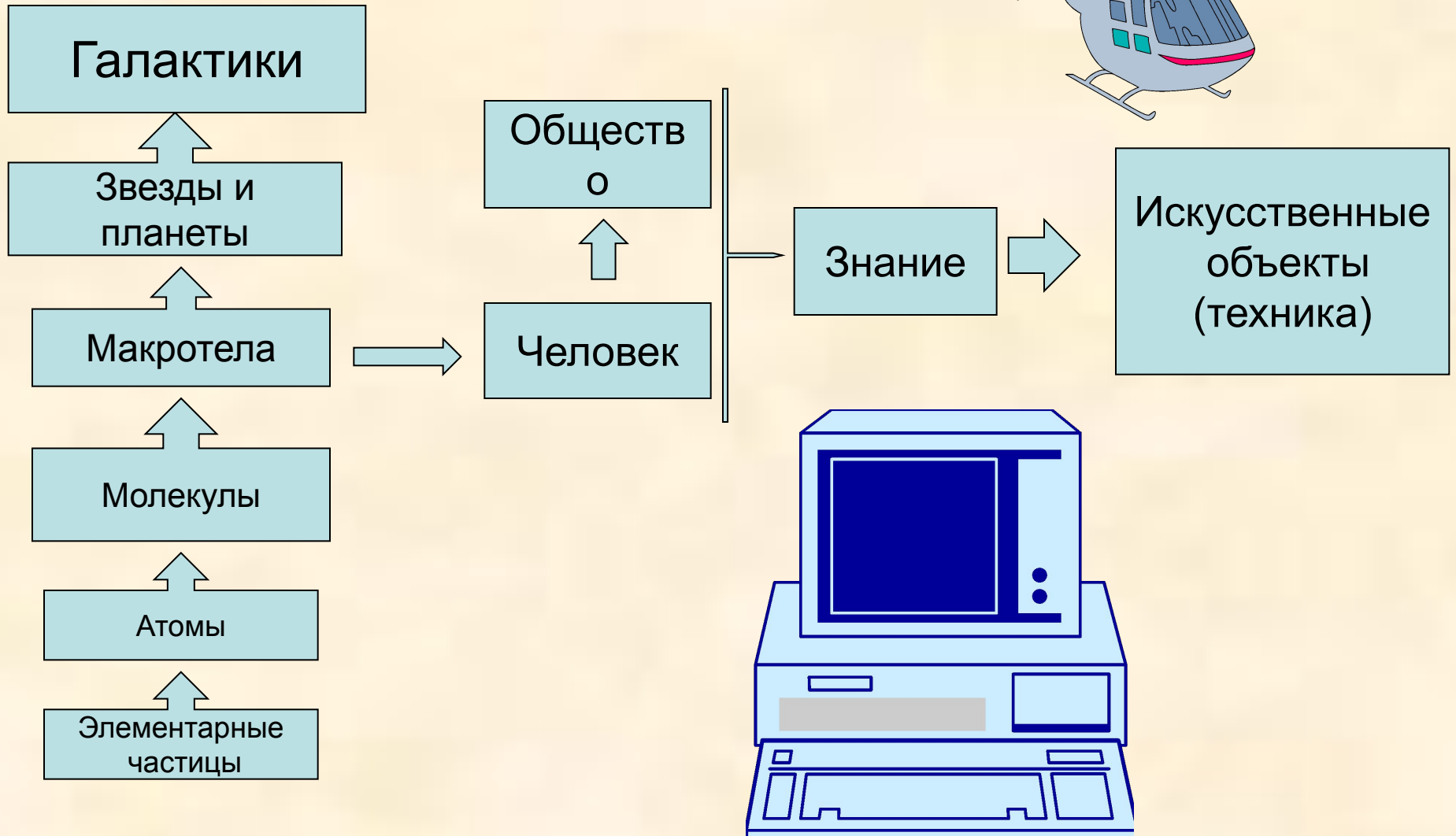


# Моделирование



# Иерархическая система объектов окружающего мира



*Модель* - представление  
объекта реального или  
вымышленного мира.

*Моделирование* – метод  
познания, состоящий в  
создании и исследовании  
моделей

- Для описания и исследования одного и того же объекта может использоваться **несколько моделей**
- Для описания и исследования разных объектов может использоваться **одна и та же модель**

## *Основные виды моделей:*

- натурные;
- математические;
- графические представления;
- информационно-логические модели.

# *Основные свойства моделей:*

- адекватность;
- подробность;
- ценность

*Адекватность* – степень соответствия модели представляемым объектам.

# *Модель нужна:*

- чтобы понять, как устроен конкретный объект, какова его структура, основные свойства, законы развития и взаимодействия с окружающим миром;
- чтобы научиться управлять объектом, процессом;
- чтобы прогнозировать последствия воздействия на объект.

