

# Ботсвана

---

Алмазная Страна

# Перелет

**S7 Airlines** S7 1006  
Airbus A320  
6 мест в ряду

**10:20** 1 ч 35мин **11:55**  
**Санкт-Петербург** **Москва**  
Пулково Домодедово  
LED DME

🚶 пересадка в Москве – 9ч 30мин 🚶 смена аэропорта

**Turkish Airlines** TK 416  
Airbus A321  
6 мест в ряду

**21:25** 3ч 5мин **00:30**  
**Москва** **Стамбул**  
Внуково Новый аэропорт Стамбул  
VKO IST

11 нояб

**Turkish Airlines** TK 42  
Airbus A330-300  
Более 6 мест в ряду

**02:20** 9ч 50мин **11:10**  
**Стамбул** **Йоханнесбург**  
Новый аэропорт Стамбул Тамбо  
IST JNB

🌙 Ночная пересадка в Йоханнесбурге – 18ч 55мин

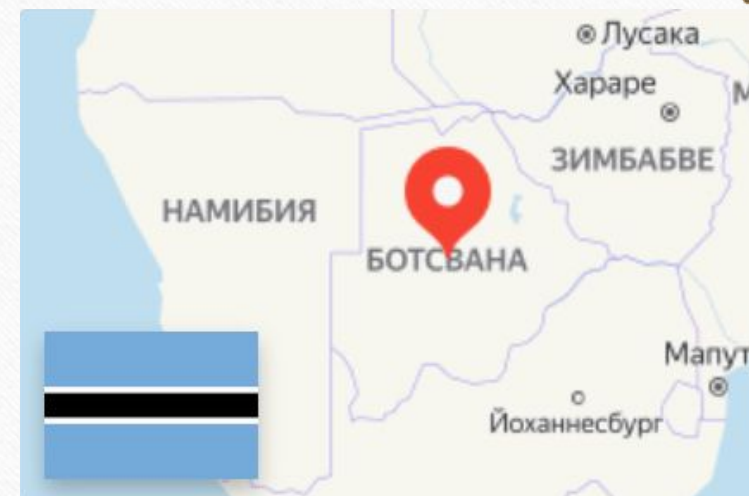
**South African Airlink** 4Z 452

12 нояб

**06:05** 55мин **07:00**  
**Йоханнесбург** **Габороне**  
Тамбо Габороне  
JNB GBE

# Общие сведения

- Официальное название — Республика Ботсвана (Republic of Botswana).
- Расположена на юге Африки. Площадь 600,4 тыс. км<sup>2</sup>.
- Численность населения 1 680 863 человек.
- Государственные языки — сетсвана и английский.
- Столица — г. Габороне.
- Денежная единица — пула.
- Не имеет выхода к морю.
- Температура января от 22 до 27 °С, июля — от 14 до 16 °С



# География и рельеф

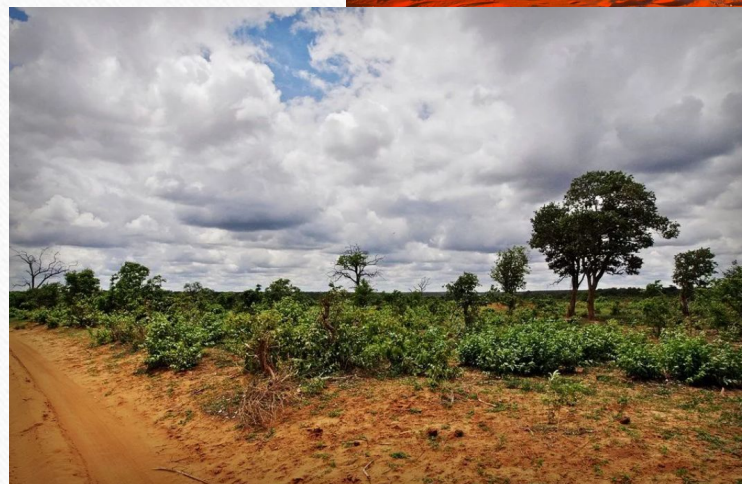
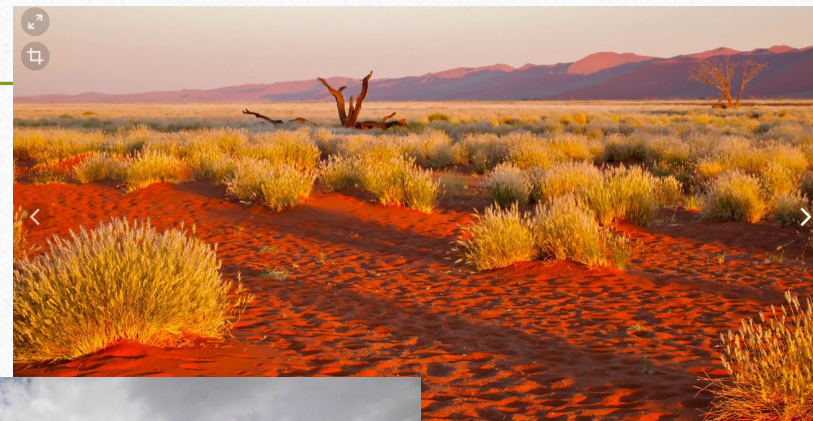
---

70 % территории страны занимает пустыня Калахари. На остальной территории существуют лишь пересыхающие реки, наполняющиеся водой только в сезон дождей, и бессточные солёные озера.

Рельеф преимущественно равнинный. В восточной части — мелкохолмистый. На северо-западе — гряда Ганзи, где находится высшая точка Ботсваны — 1370 м над уровнем моря. Для большей части страны характерны пологие песчаные дюны и барханы высотой от 4 - 5 м на юге и достигающие 30 м на севере. В основном это неподвижные формы, однако в отдельных районах встречаются незакреплённые (подвижные) пески.

# Растительность

Большую часть страны занимают опустыненные древесно-кустарниковые саванны. Крайний север страны занимают редколесья и парковые саванны, в которых распространены акации, баобабы, коммифора, хлебное дерево и другие.



# Население

---

- В городах проживает лишь 53,6 % населения страны.
- Приблизительно 70 % населения страны — христиане . 6 % населения практикует бадимо — местные традиционные верования. Приблизительно 20 % населения не исповедуют никакой религии.

# Кухня

- Кухня Ботсваны основана преимущественно на африканской, малазийской и индийской кухнях. Наиболее популярны блюда из мяса и птицы. Также в пищу идут древесные гусеницы, которых готовят с красным перцем и арахисом.



# Достопримечательности

---







