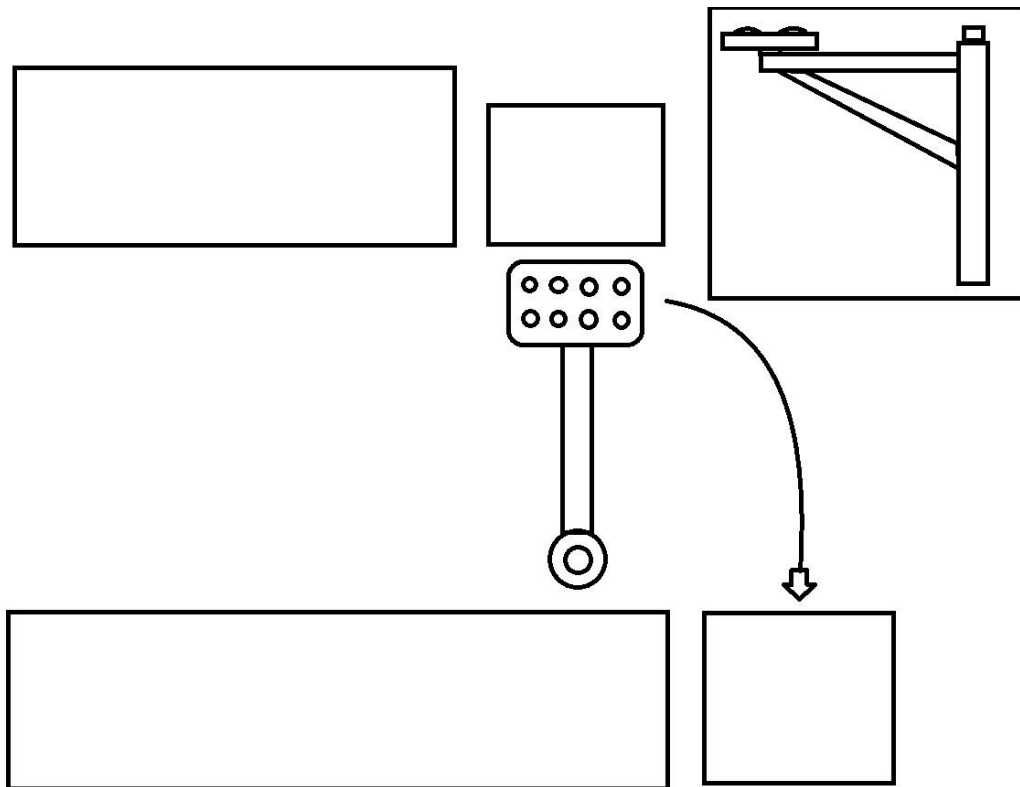


# 5 схем на основе принципа Каракури

Работу выполнила команда «Power Rangers»

# 1. Поворотный рольганг



Поворотный рольганг



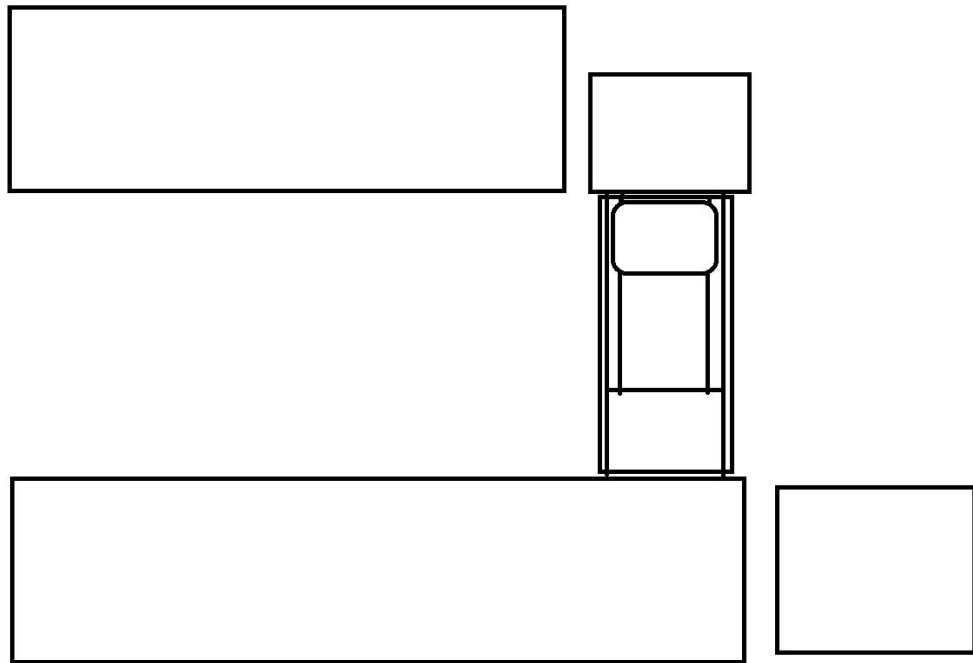
Плюсы:

- Максимально простая конструкция
- Практически не требует затрат физической силы
- Быстрая сборка конструкции
- Есть возвратный механизм для тары

Минусы:

- Рабочему требуется отвлечься от станка и повернуть рольганг

## 2. Гравитационный склиз



Гравитационный склиз



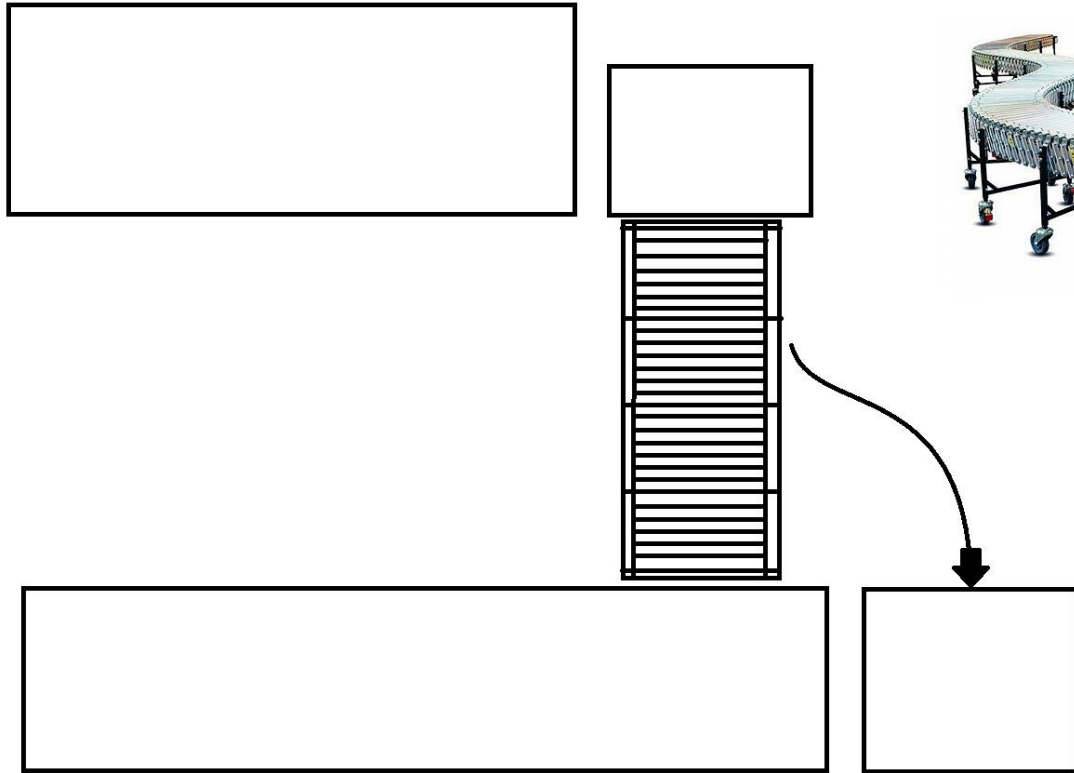
Плюсы:

- Есть возвратный механизм для пустой тары
- Не требует затрат физической силы

Минусы:

- Перекрывает проход между станками
- Ящик подается не на стол
- Сложная конструкция

# 3. Раздвижной рольганг



Раздвижной рольганг



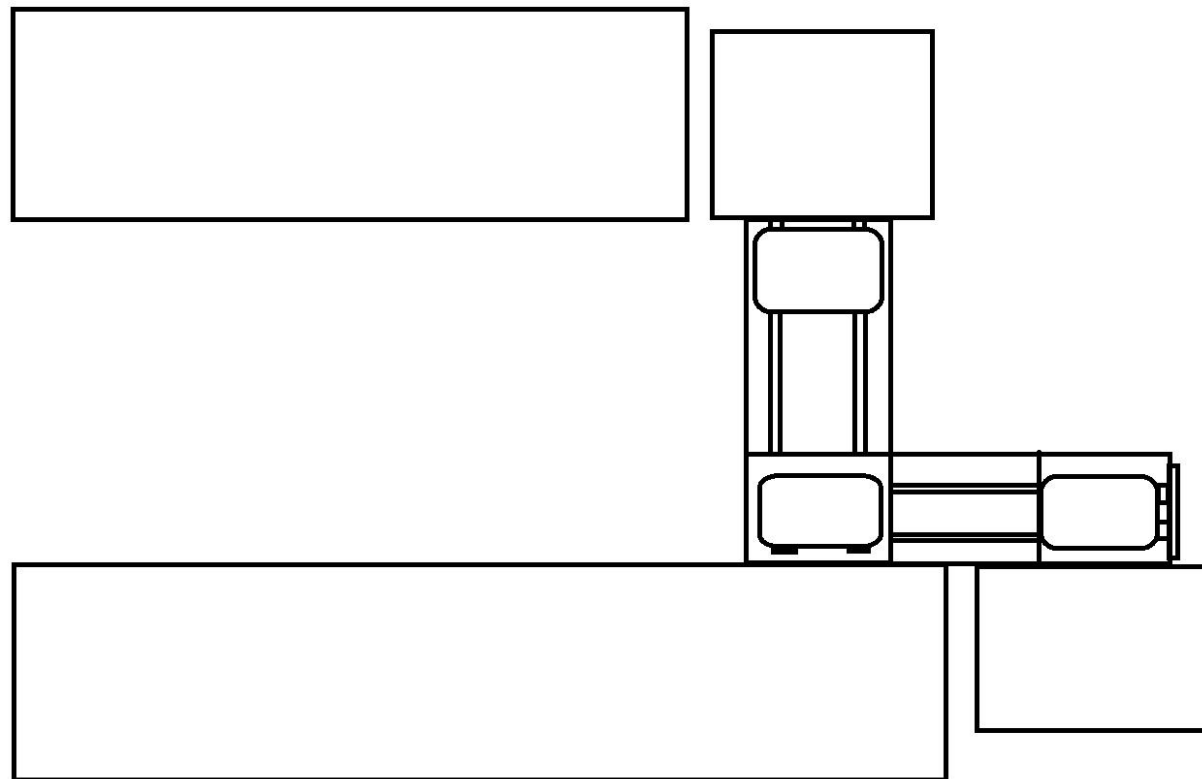
Плюсы:

- Практически не требует затрат физической силы
- Передвижная конструкция

Минусы:

- Перекрывает проход между станками только в рабочем положении, при необходимости её можно сложить, но это затраченное время для придания формы рольганга
- Сложная конструкция

# 4. Гравитационный рольганг



Гравитационный рольганг



Плюсы:

- Практически не требует применения физической силы

Минусы:

- Перекрывает проход между станками
- Нет возвратного механизма для пустой тары
- Сложная конструкция

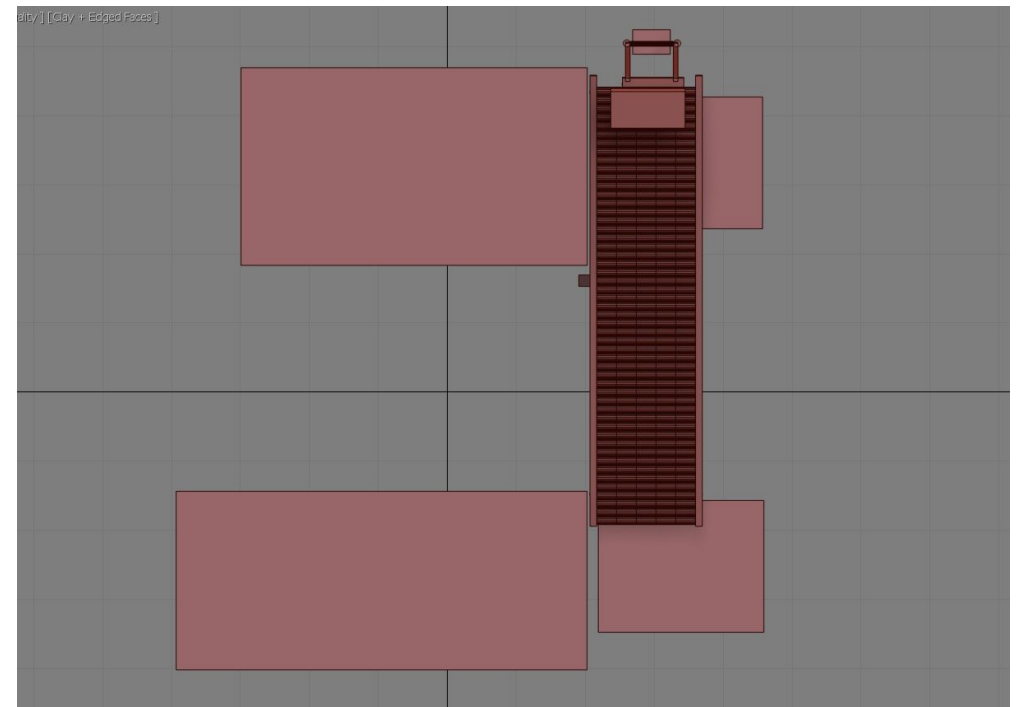
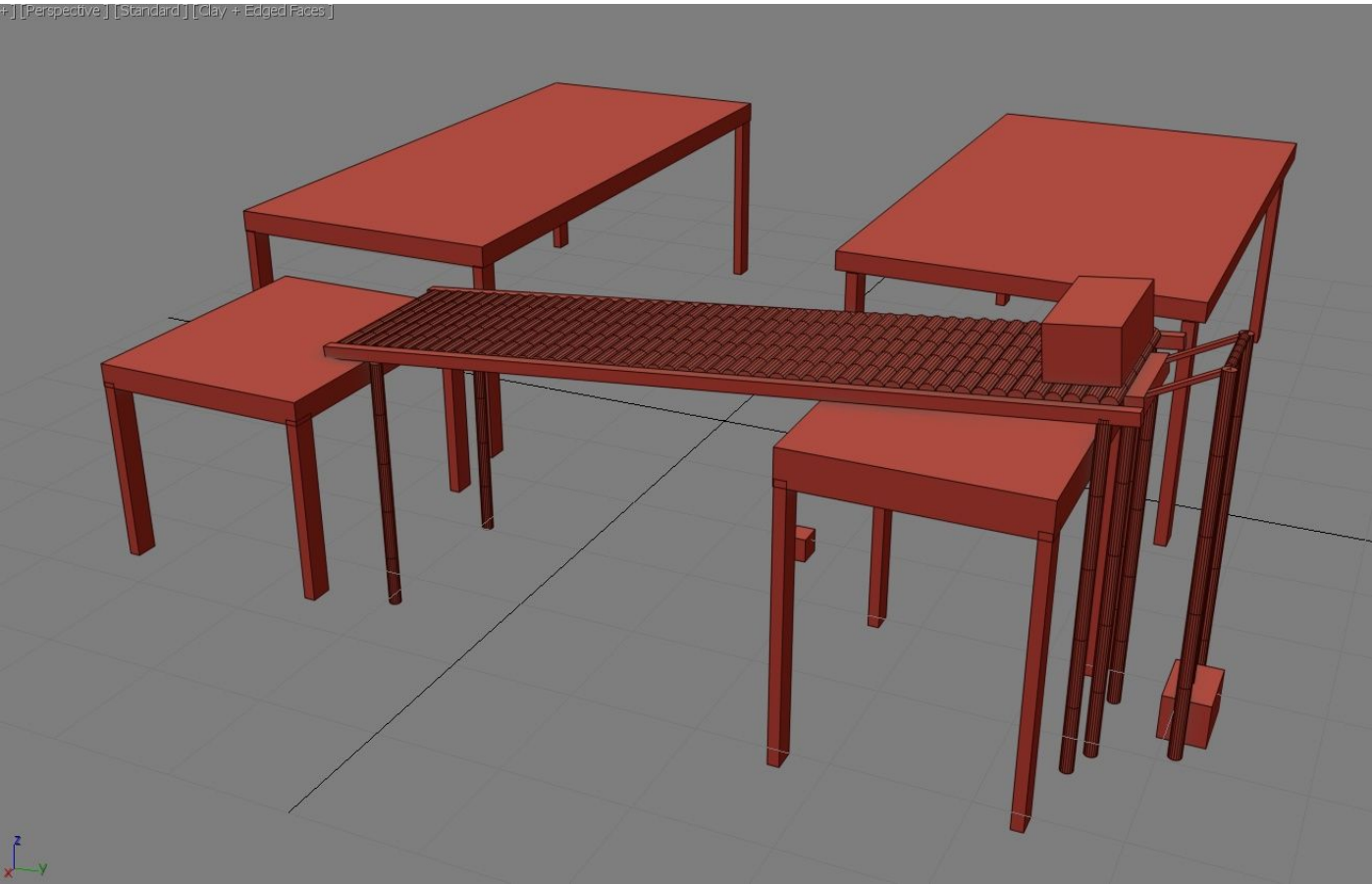
## 5. СКЛИЗ

Плюсы:

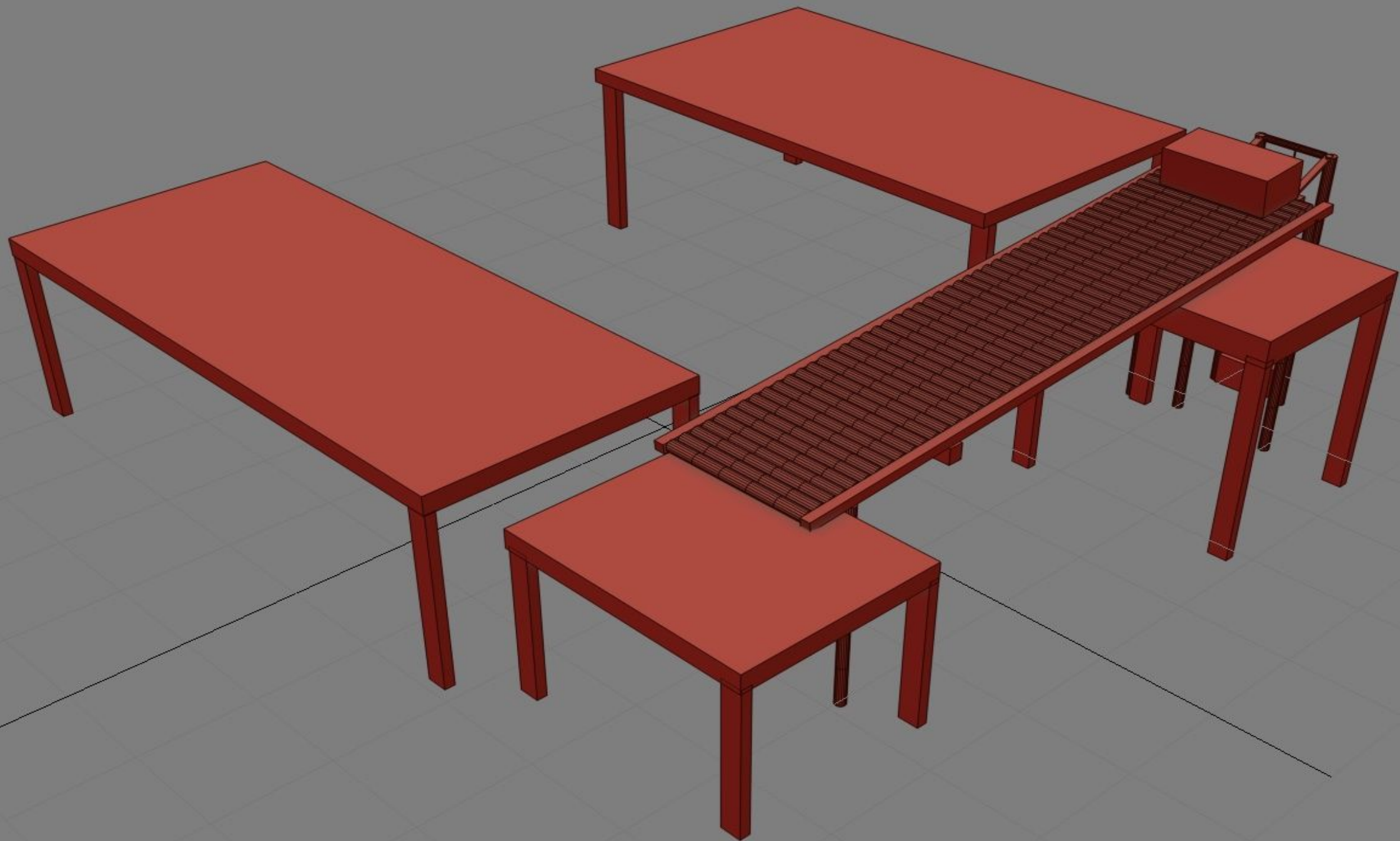
- Не требует применения физической силы
- Есть возвратный механизм для пустой тары

Минусы:

- Перекрывает проход между станками







# Вывод

Обсудив с командой все схемы, мы решили использовать схему №5.

