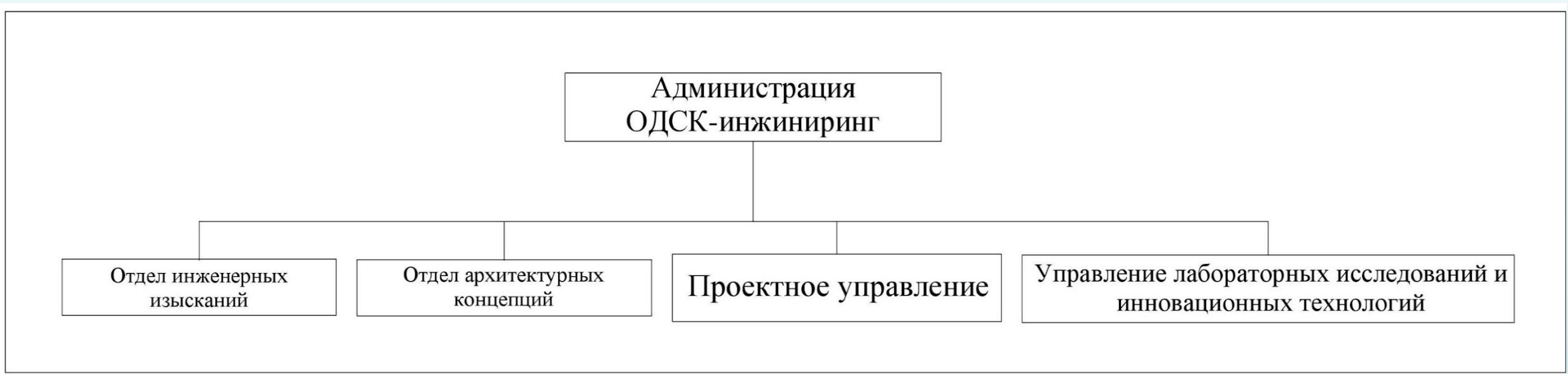


ООО «ОДСК
Инжиниринг»

Организационная структура



Отдел инженерных изысканий

Задачи

1. Инженерно-геодезические изыскания
2. Инженерно-геологические изыскания
3. Инженерно-экологические изыскания
4. Инженерно-гидрометеорологические изыскания
5. Выполнение исполнительных схем

Отдел архитектурных концепций

Задачи

1. Разработка архитектурных и градостроительных концепций застройки земельных участков и участков под комплексное развитие;
2. Разработка концепций благоустройства территории;
3. Разработка объемно-планировочных решений объектов;
4. Разработка концепции архитектурных и объемно-планировочных решений с применением 3D моделирования;
5. Разработка интерьерных и экстерьерных решений объектов;
6. Организация работ по разработке и согласованию ППТ и ПМТ
7. Анализ современных тенденций в области архитектуры и применения современных строительных и отделочных материалов
8. Авторский надзор архитектурных решений

Проектное управление

Задачи

1. Разработка проектной документации с применением технологий информационного моделирования
2. Разработка рабочей документации с применением технологий информационного моделирования
3. Разработка сметной документации
4. Методологические работы по разработке и сопровождению технической документации с применением BIM модели здания
5. Разработка конструкторской документации изделий заводского изготовления
6. Ведение авторского надзора
7. Организация работ по обследованию зданий и сооружений.
8. Разработка ППТ и ПМТ по техническому заданию Отдела архитектурных концепций

Управление лабораторных исследований и инновационных технологий

Задачи

1. Проведение лабораторных исследований строительного контроля
2. Проведение испытаний строительных конструкций и материалов
3. Анализ современных тенденций в строительстве и производстве строительных конструкций
4. Разработка предложений по внедрению эффективных технологий производства и строительных работ
5. Мониторинг новых эффективных строительных материалов и конструктивных решений, применяемых в строительстве.
6. Мониторинг нормативных государственных изменений
7. Ведение базы данных предлагаемых технических решений.

Поэтапное развитие предприятия:

1-й этап – стартовый.

1. Утверждение хозяйственной и организационной деятельности предприятия;
2. Создание алгоритмов взаимодействия со службами холдинга;
3. Выпуск проектной и рабочей документации, в том числе с привлечением сторонних специалистов;
4. Отработка применения информационной модели в строительстве и взаимодействия со сторонними организациями (контролирующие, банки и т.д.).
5. Определение кадровой политики
6. Методологическое обеспечение работы предприятия

2-й этап – полная мощность

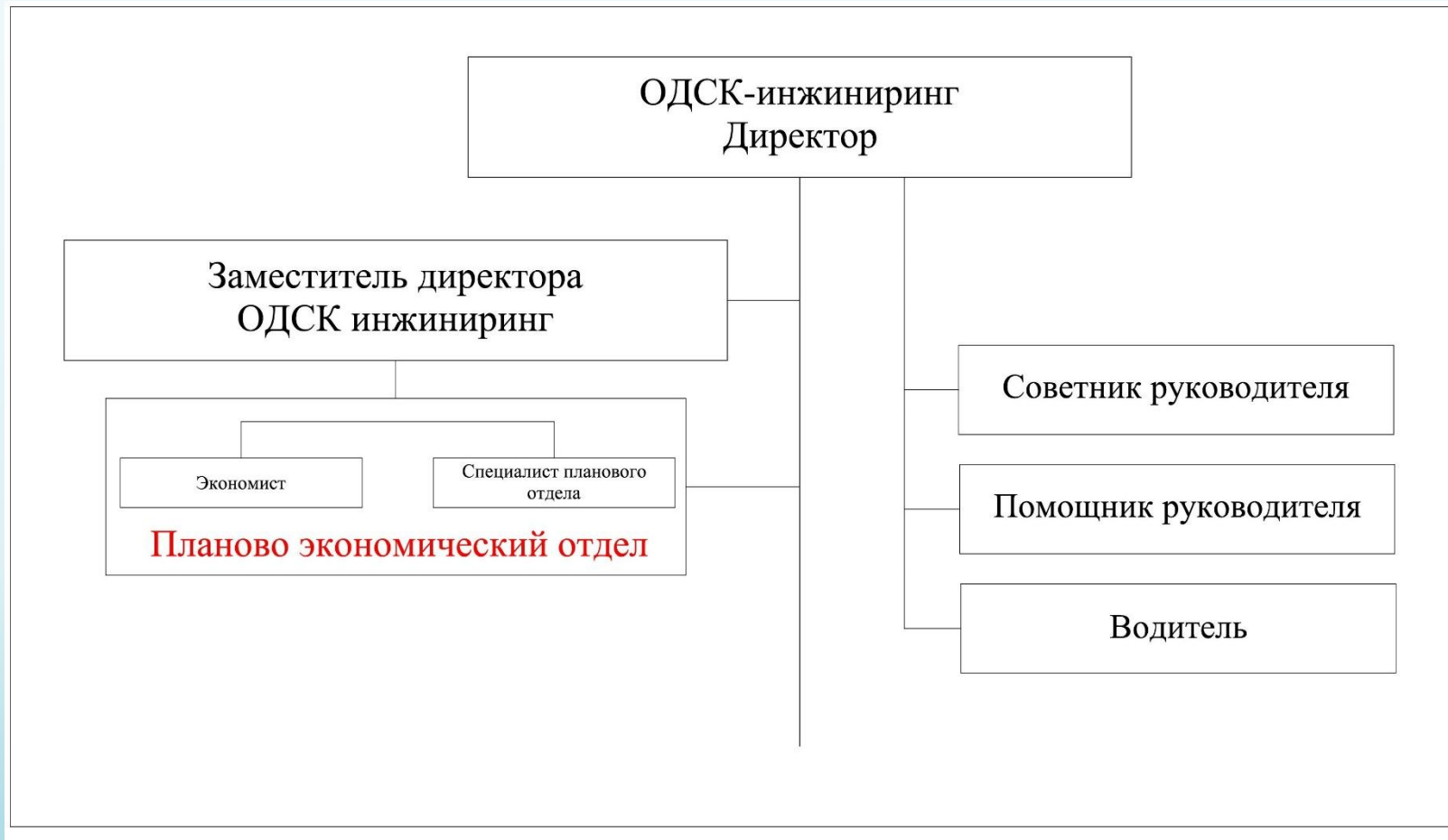
1. Разработка проектной и рабочей документации в соответствии с утвержденными регламентами
2. Определение фактической эффективности предприятия и разработка мероприятий по ее повышению

Отдел/управление	Стартовый состав		Полная мощность	
	Общая численность	Потребность в подборе	Общая численность	Потребность в подборе (за вычетом старта)
Администрация	6	3	7	1
Проектное управление	29	8	52	17
Отдел инженерных изысканий	9	0	10	0
Отдел архитектурных концепций	5	2	7	3
Управление лабораторных исследований и инновационных технологий	0	0	4	4
ИТОГО	49	13	80	25

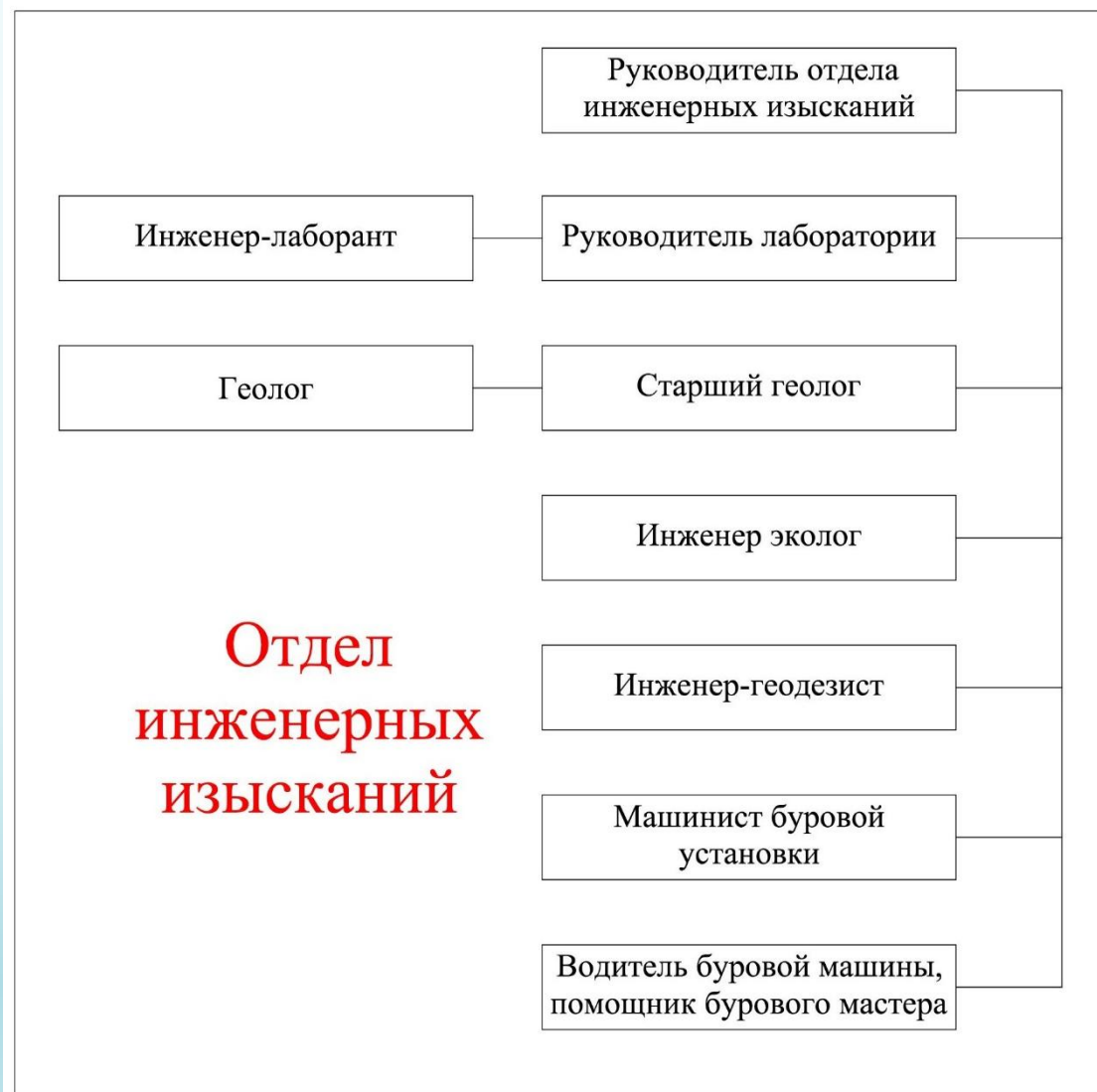
Функционально-организационная структура предприятия



Администрация

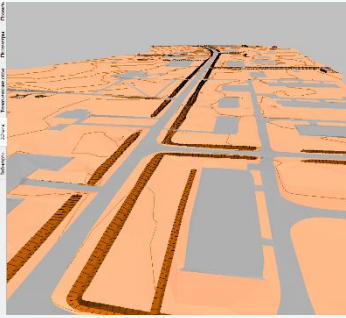
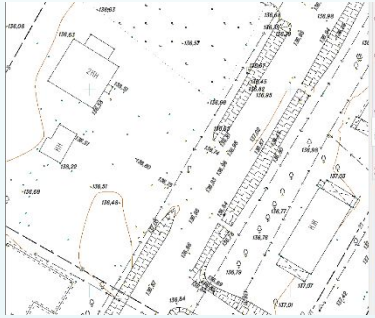


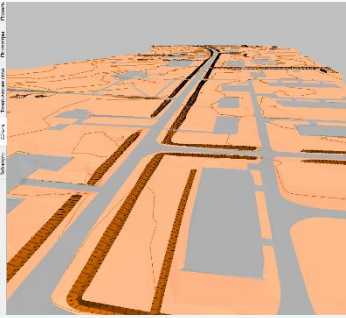
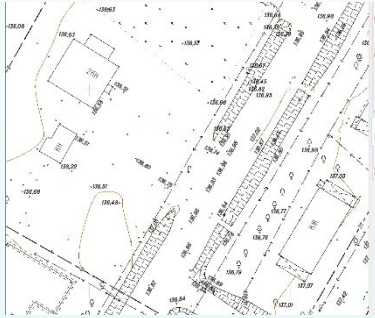
Отдел инженерных изысканий

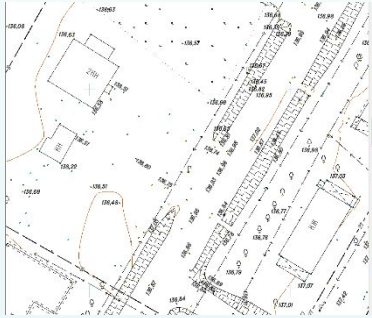


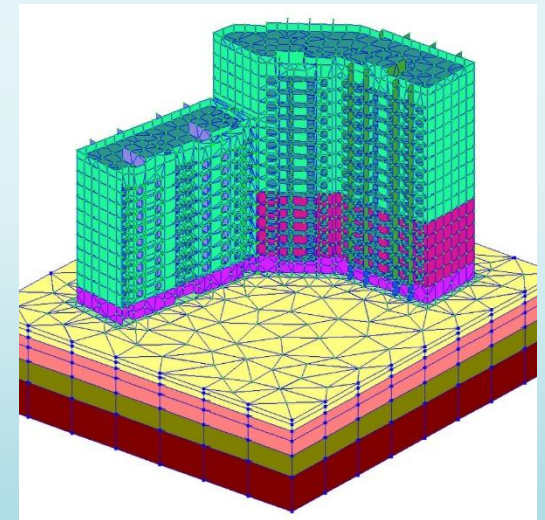
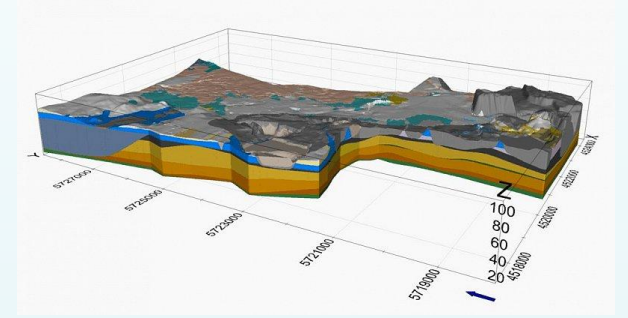
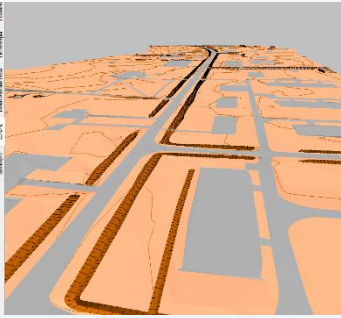
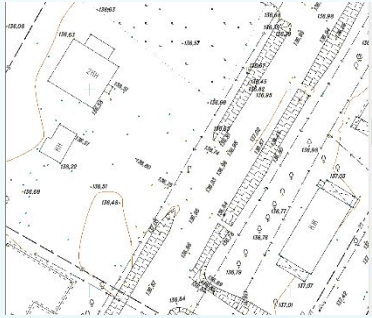
Отдел архитектурных концепций

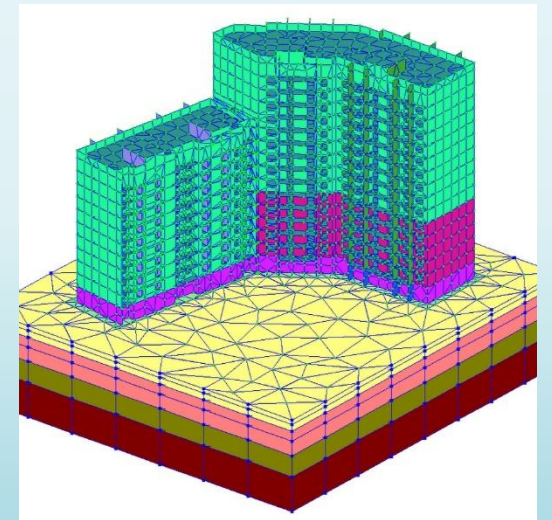
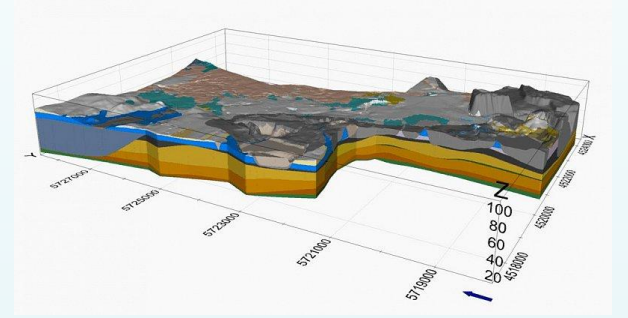
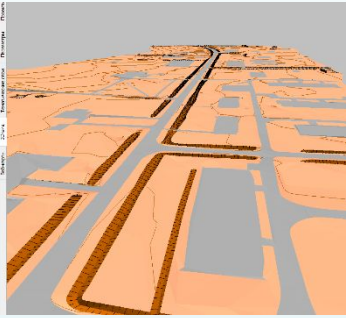
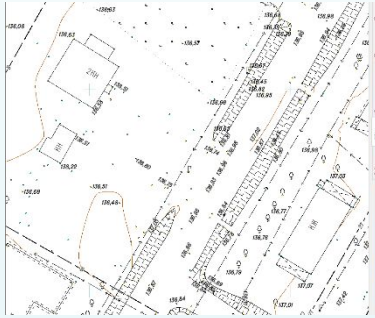


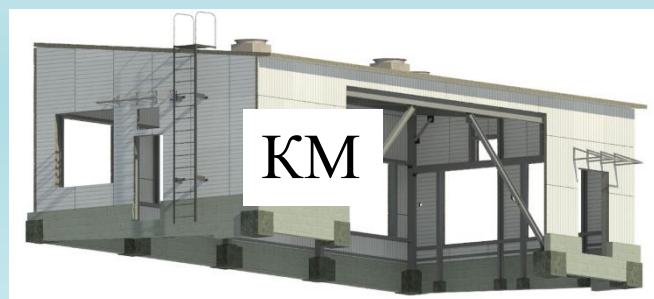
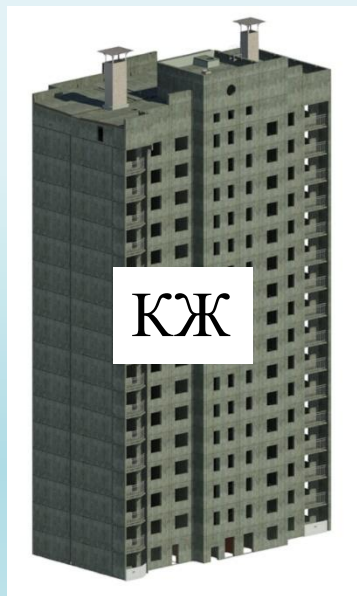
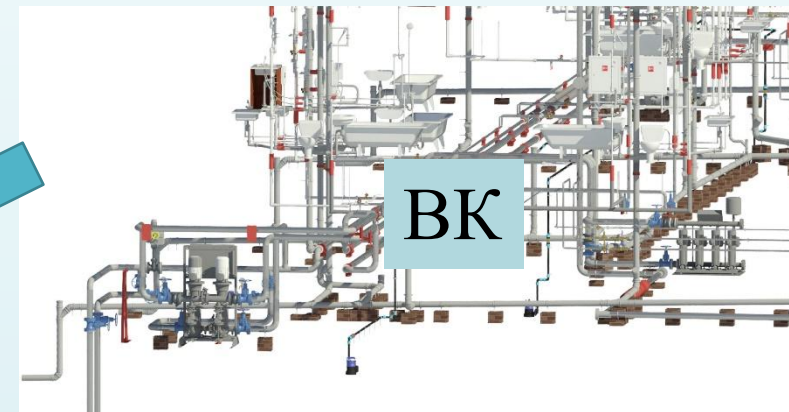






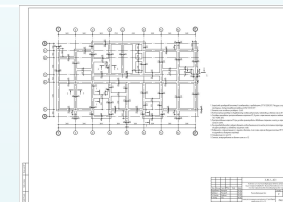
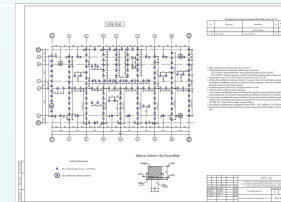
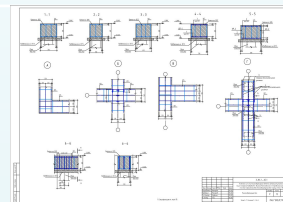


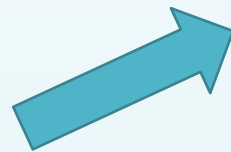




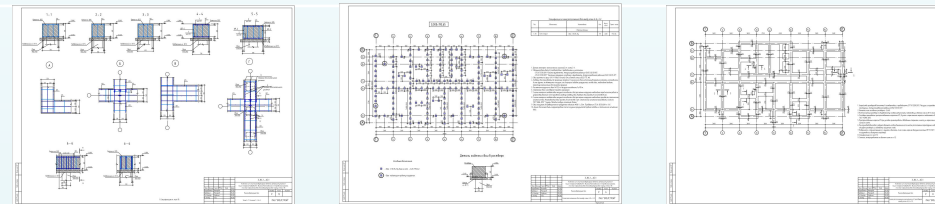


Проектная и рабочая документация

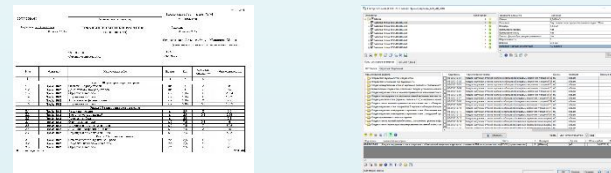




Проектная и рабочая документация

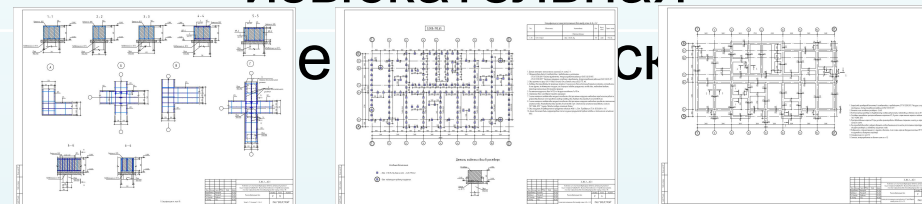


Сметная документация

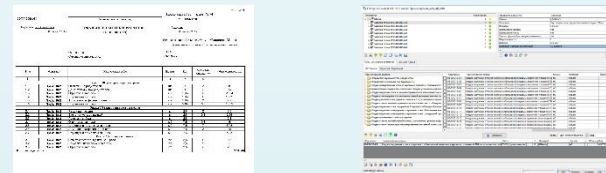




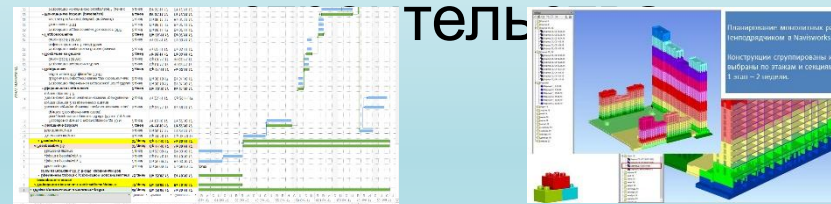
Проектная, рабочая и изыскательная



Сметная документация



Планирование тель



Цели и задачи

1. Увеличение нематериальных и интеллектуальных активов холдинга (проектные решения, технологии производства и строительства, новые материалы)
2. Создание проектно-изыскательской документации с применением BIM технологий.
3. Прямая интеграция процессов проектирования в производственные процессы холдинга
4. Повышение интеллектуального и творческого потенциалов сотрудников
5. Увеличение скорости реакции на изменение требований Заказчика
6. Создание лабораторно-исследовательского сектора для технологического развития холдинга.

Спасибо за
внимание!

Светлое будущее в наших
руках